



岐阜県感染症発生動向調査週報

Gifu Infectious Diseases Weekly Report

平成 29 年 5 月 1 9 日 岐阜県感染症情報センター（岐阜県保健環境研究所）

2017 年第 19 週
(5/8~5/14)

- 感染性胃腸炎（小児科定点）が岐阜・恵那保健所管内で多数報告されています。
- ロタウイルスによる感染性胃腸炎（基幹定点）は、前週に引き続き多くなっています。
- 咽頭結膜熱が増加しています。→トピックス

■ 定点把握対象疾患の発生動向（インフルエンザ[※]定点:87 か所、小児科定点:53 か所、眼科定点:11 か所、基幹定点:5 か所）

● 警報・注意報レベルの保健所がある疾患

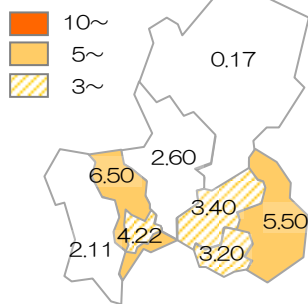
レベル	疾患名	基準	保健所（定点当たり報告数）
警報レベル	なし		—
注意報レベル	なし		—

※定点当たり報告数が一定の基準を超えた場合、保健所単位で「警報・注意報レベル」を発信しています。

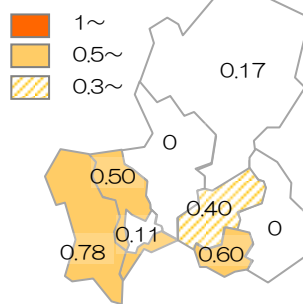
警報レベルは大きな流行が発生または継続していると疑われることを、注意報レベルは流行の発生前であれば今後4週間以内に大きな流行が発生する可能性が高いこと、流行の発生後であれば流行が継続していると疑われることを指します。

● 注意したい感染症の保健所別流行状況（地図中の数値は定点当たり報告数）

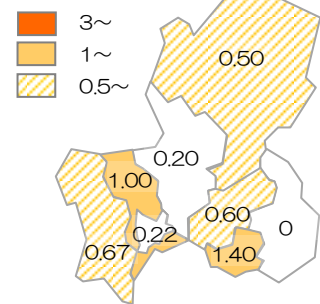
< 感染性胃腸炎（小児科定点） >



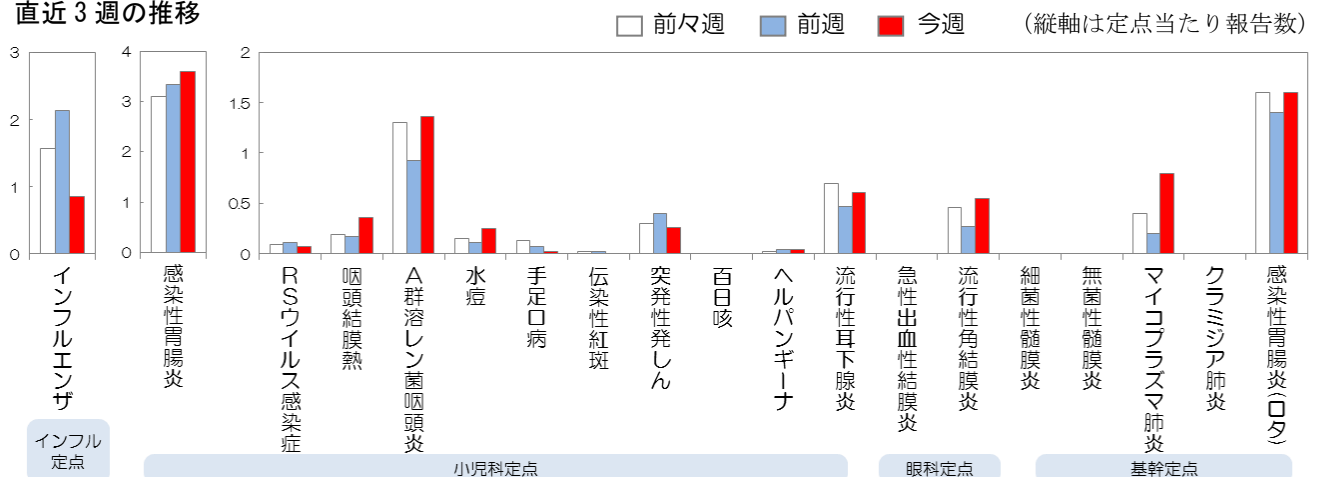
< 咽頭結膜熱 >



< 流行性耳下腺炎 >



● 直近3週の推移



■ 全数把握対象疾患の発生動向

● 今週届出分

- 1 類感染症：なし
- 2 類感染症：結核 13 例
- 3 類感染症：なし
- 4 類感染症：E 型肝炎 1 例、A 型肝炎 1 例、レジオネラ症 1 例
- 5 類感染症：アメーバ赤痢 1 例、カルバペネム耐性腸内細菌科細菌感染症 1 例、梅毒 2 例

全国情報は国立感染症研究所感染症疫学センターの HP をご覧ください。

感染症発生動向調査週報 (IDWR) <https://www.niid.go.jp/niid/ja/idwr.html>

■ トピックス

● 咽頭結膜熱

◇ 全国的に患者が増加傾向です

咽頭結膜熱はアデノウイルスによる夏風邪の一つであり、通常夏期に大きい流行が、冬期に小さい流行がみられます。

夏期の流行は例年 6～9 月頃にみられますが、今年は 4 月半ばから全国的に患者の増加がみられています。

県内でも、第 19 週に患者報告数が増加しており、今後の動向に注意が必要です。

患者の年齢は、1～5 歳が多く、5 歳以下で全体の約 9 割を占めています（2017 年第 1～19 週）。

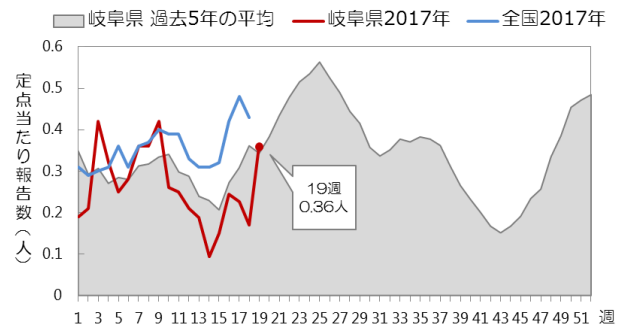
咽頭結膜熱を起こすアデノウイルスには数種の型が含まれ、国内では 3 型および 2 型が多く検出されています。県内においても、直近の 1 年余り（2016 年 4 月～2017 年 4 月）で、咽頭結膜熱患者 19 人の検体の検査を実施したところ、2 型、3 型の他、1 型、4 型、5 型がそれぞれ検出されています。

◇ 手洗い等の一般的な予防が大切です

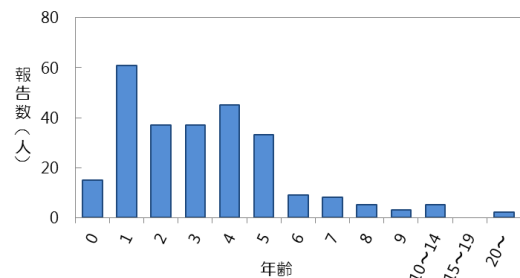
感染経路は、通常飛沫感染または手指を介した接触感染で、結膜または上気道からの感染です。プールを介した場合には、汚染した水から結膜への直接侵入と考えられています。

予防としては、感染者との密接な接触を避け、流水と石けんによる手洗いを励行するなど一般的な感染予防対策が重要になります。特に、好発年齢の幼児が集まる保育所、幼稚園等では日常から予防に努めることが必要です。

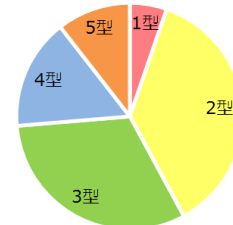
咽頭結膜熱患者 週別報告数
(岐阜県：53 定点 全国：約 3,100 定点)



咽頭結膜熱 年齢別報告数
(岐阜県：53 定点 2017年1～19週 n=260)



県内の咽頭結膜熱患者から検出された
アデノウイルス
2016年4月～2017年4月 n=19



○ 咽頭結膜熱とは

アデノウイルスの感染により発熱、咽頭炎、結膜炎を主な症状とする小児の急性感染症です。5～7 日の潜伏期間の後、発熱で発症し、全身倦怠感とともに、咽頭炎による咽頭痛、結膜炎に伴う結膜充血、眼痛、羞明、流涙等が現れ、3～5 日間程度持続します。

○ 感染症法における取扱い

咽頭結膜熱は、感染症法において 5 類感染症定点把握対象疾患に定められており、全国約 3,100 か所（県内 53 か所）の小児科定点から毎週報告がなされています。

届出基準・届出様式はこちらをご覧ください。（保健医療課 HP）

<http://www.pref.gifu.lg.jp/kodomo/kenko/kansensho/11223/kansenshouhou-ki jun.html>

岐阜県感染症情報センターHP

<http://www.pref.gifu.lg.jp/kodomo/kenko/kansensho/kansensyo/>