

# 岐阜県感染症発生動向調査集計表

## ■ 全数把握対象疾患 (2017年第1週～第38週)

累積報告数 \* ( ) 内は新規報告分、再掲

類型	疾患名	累計数 (*)
2類	結核	354 (9)
3類	細菌性赤痢	2
	腸管出血性大腸菌感染症	81 (3)
	腸チフス	1
4類	E型肝炎	1
	A型肝炎	3
	オウム病	2
	つつが虫病	1
	デング熱	2
	レジオネラ症	25
	5類	アメーバ赤痢
	ウイルス性肝炎	3
	カルバペネム耐性腸内細菌感染症	10

類型	疾患名	累計数 (*)
5類	急性脳炎	2
	クロイツフェルト・ヤコブ病	4
	劇症型溶血性レンサ球菌感染症	7
	後天性免疫不全症候群	10
	侵襲性インフルエンザ菌感染症	7
	侵襲性肺炎球菌感染症	26
	水痘(入院例)	3
	梅毒	49
	播種性クリプトコックス症	1
	破傷風	2

## ■ 定点把握対象疾患(週報告対象疾患)

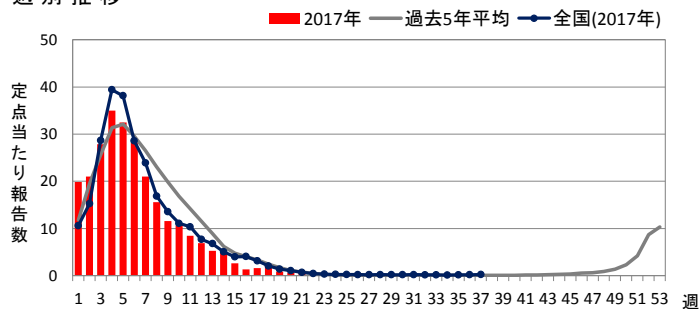
2017年第38週 (09月18日～09月24日)

### ◆ インフルエンザ

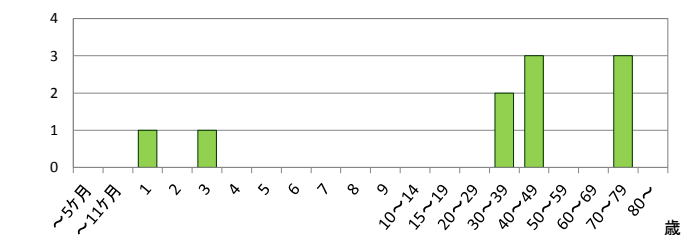
定点当たり報告数

	県全体	保健所別							
		岐阜市	岐阜	西濃	関	可茂	東濃	恵那	飛騨
36週	0.03	0.14	-	-	0.13	-	-	-	-
37週	0.07	0.21	-	0.07	-	-	-	0.14	0.10
<b>38週</b>	<b>0.11</b>	<b>0.29</b>	<b>0.12</b>	-	-	-	-	<b>0.57</b>	-
推移	↗	↗	↗					↗	

### 週別推移



### 年齢階級別報告数 (第38週)

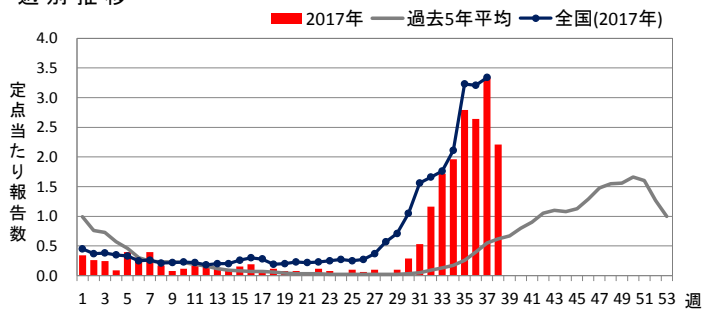


### ◆ RSウイルス感染症

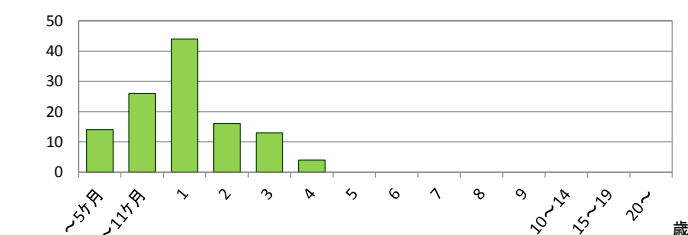
定点当たり報告数

	県全体	保健所別							
		岐阜市	岐阜	西濃	関	可茂	東濃	恵那	飛騨
36週	2.64	5.11	4.10	2.89	1.00	2.40	1.60	0.25	0.17
37週	3.34	5.44	4.40	4.22	1.00	3.00	2.20	0.25	2.33
<b>38週</b>	<b>2.21</b>	<b>4.67</b>	<b>2.80</b>	<b>1.78</b>	<b>0.20</b>	<b>2.60</b>	<b>2.20</b>	-	<b>1.00</b>
推移									

### 週別推移



### 年齢階級別報告数 (第38週)



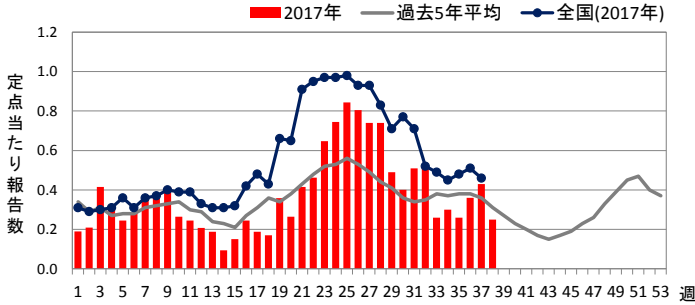
定点把握対象疾患の解説は最後のページをご覧ください。

### ◆ 咽頭結膜熱

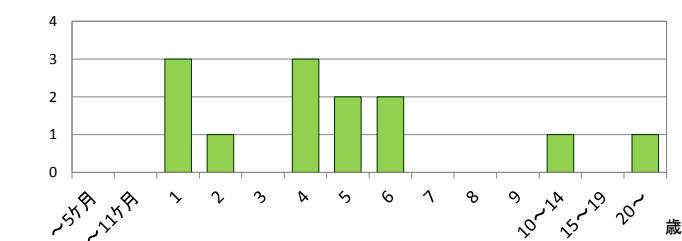
定点当たり報告数

	県全体	保健所別							
		岐阜市	岐阜	西濃	関	可茂	東濃	恵那	飛騨
36週	0.36	0.22	0.40	0.89	-	-	1.00	-	-
37週	0.43	0.22	0.70	0.67	0.20	-	0.60	1.00	-
<b>38週</b>	<b>0.25</b>	-	<b>0.70</b>	<b>0.56</b>	-	-	<b>0.20</b>	-	-
推移									

週別推移



年齢階級別報告数 (第38週)

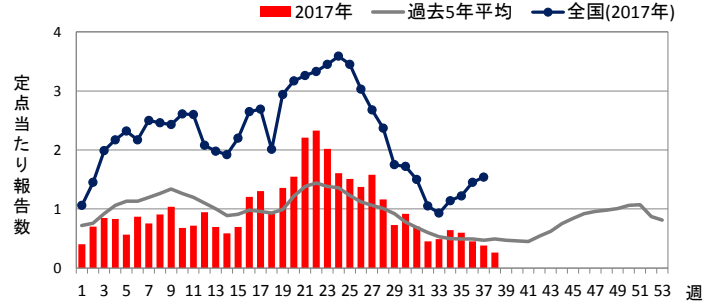


### ◆ A群溶血性レンサ球菌咽頭炎

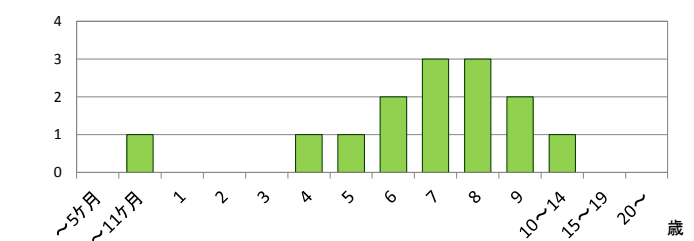
定点当たり報告数

	県全体	保健所別							
		岐阜市	岐阜	西濃	関	可茂	東濃	恵那	飛騨
36週	0.45	0.33	0.70	0.67	0.20	0.40	0.60	0.25	0.17
37週	0.38	0.44	0.90	-	0.20	0.40	0.20	0.50	0.17
<b>38週</b>	<b>0.26</b>	<b>0.22</b>	<b>0.60</b>	<b>0.44</b>	<b>0.20</b>	<b>0.20</b>	-	-	-
推移				↑					

週別推移



年齢階級別報告数 (第38週)

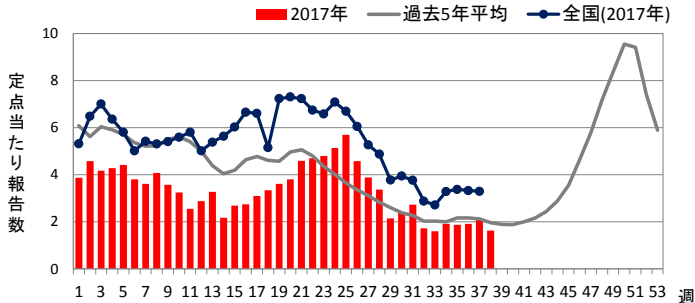


### ◆ 感染性胃腸炎

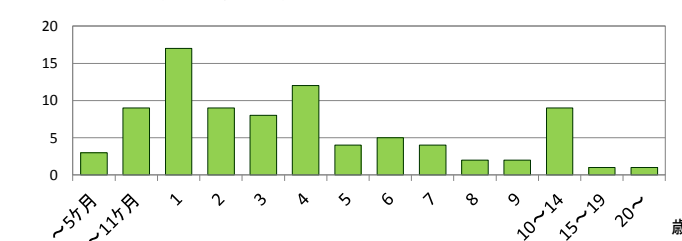
定点当たり報告数

	県全体	保健所別							
		岐阜市	岐阜	西濃	関	可茂	東濃	恵那	飛騨
36週	1.91	2.56	1.60	3.78	2.60	0.80	-	2.25	0.33
37週	2.13	2.67	2.30	4.56	2.20	0.40	1.00	1.00	0.50
<b>38週</b>	<b>1.62</b>	<b>2.33</b>	<b>2.00</b>	<b>2.33</b>	<b>2.80</b>	<b>0.20</b>	<b>0.40</b>	<b>1.25</b>	<b>0.33</b>
推移					↗			↗	

週別推移



年齢階級別報告数 (第38週)

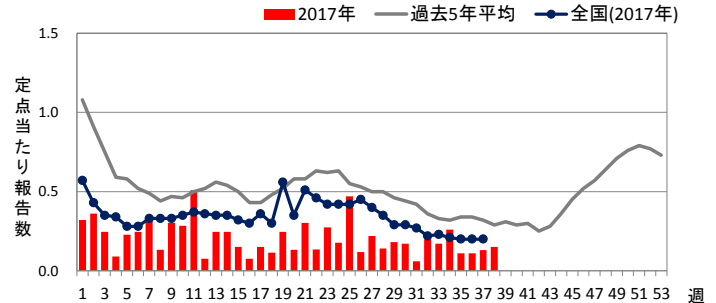


### ◆ 水痘

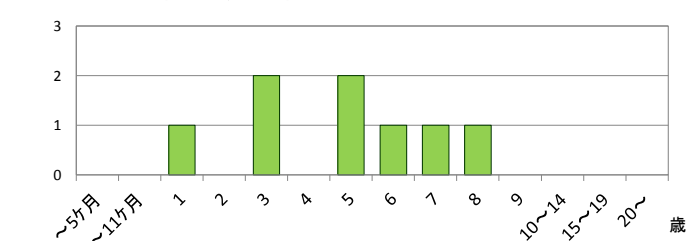
定点当たり報告数

	県全体	保健所別							
		岐阜市	岐阜	西濃	関	可茂	東濃	恵那	飛騨
36週	0.11	-	-	0.22	0.40	-	0.40	-	-
37週	0.13	0.22	0.10	0.33	-	0.20	-	-	-
<b>38週</b>	<b>0.15</b>	<b>0.11</b>	<b>0.30</b>	<b>0.22</b>	<b>0.20</b>	-	-	<b>0.25</b>	-
推移	↗		↑		↑			↑	

週別推移



年齢階級別報告数 (第38週)

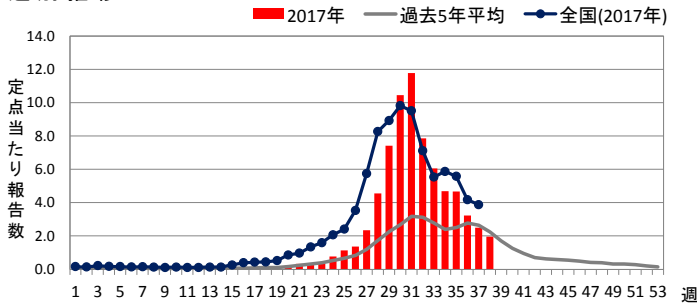


### ◆ 手足口病

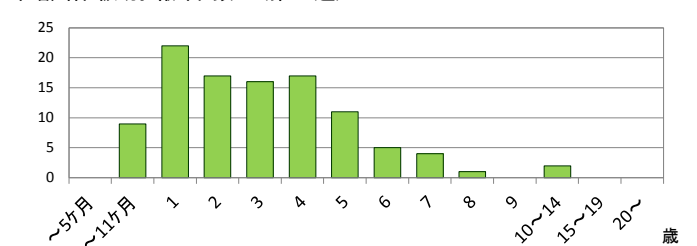
定点当たり報告数

	県全体	保健所別							
		岐阜市	岐阜	西濃	関	可茂	東濃	恵那	飛騨
36週	3.23	4.11	4.80	3.56	1.80	1.20	2.20	4.50	1.67
37週	2.49	3.67	3.10	3.22	1.00	1.40	1.80	2.25	1.50
<b>38週</b>	<b>1.96</b>	<b>2.78</b>	<b>2.60</b>	<b>1.22</b>	<b>1.40</b>	<b>1.40</b>	<b>1.20</b>	<b>3.50</b>	<b>1.33</b>
推移					↗			↗	

週別推移



年齢階級別報告数 (第38週)

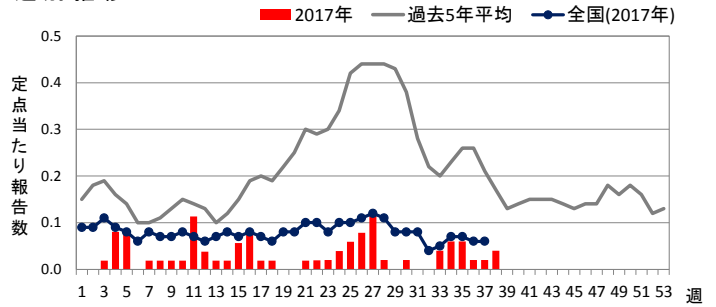


### ◆ 伝染性紅斑

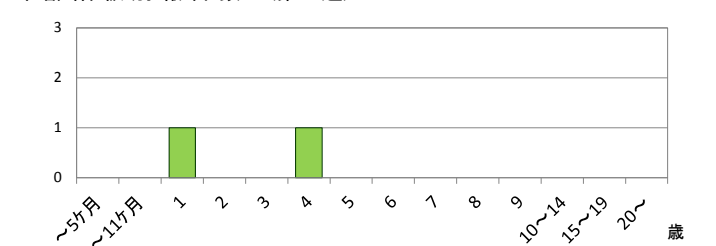
定点当たり報告数

	県全体	保健所別							
		岐阜市	岐阜	西濃	関	可茂	東濃	恵那	飛騨
36週	0.02	-	-	-	-	-	-	-	0.17
37週	0.02	-	-	-	0.20	-	-	-	-
<b>38週</b>	<b>0.04</b>	-	<b>0.20</b>	-	-	-	-	-	-
推移	↑		↑						

週別推移



年齢階級別報告数 (第38週)

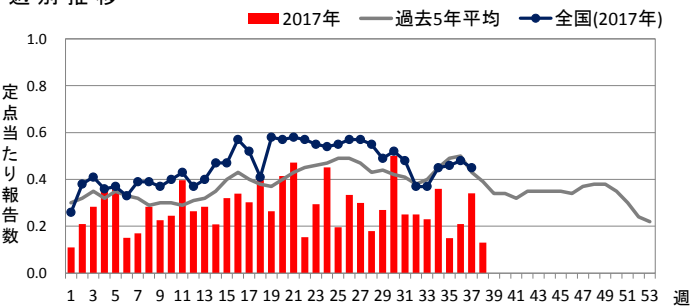


### ◆ 突発性発しん

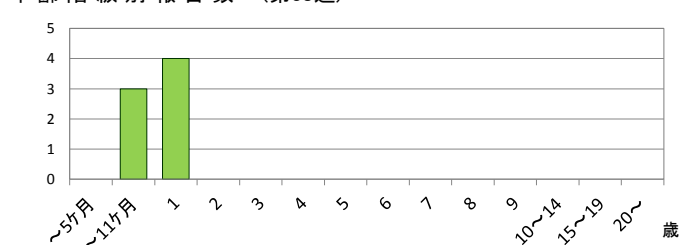
定点当たり報告数

	県全体	保健所別							
		岐阜市	岐阜	西濃	関	可茂	東濃	恵那	飛騨
36週	0.21	0.44	0.10	0.11	-	0.20	0.40	0.25	0.17
37週	0.34	0.33	1.10	0.22	-	0.20	0.20	-	-
<b>38週</b>	<b>0.13</b>	<b>0.33</b>	<b>0.10</b>	<b>0.33</b>	-	-	-	-	-
推移				↗					

週別推移



年齢階級別報告数 (第38週)

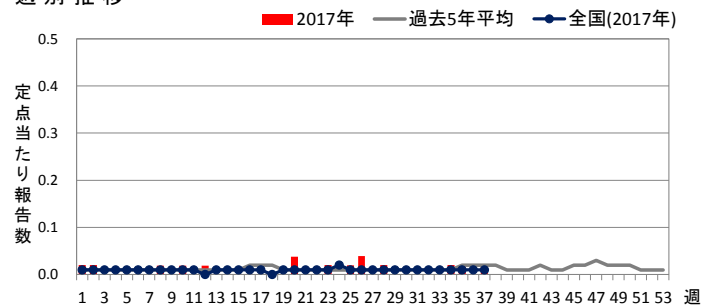


### ◆ 百日咳

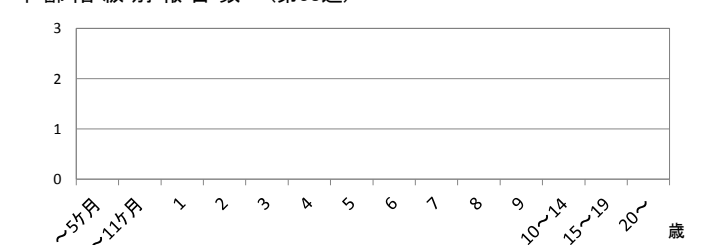
定点当たり報告数

	県全体	保健所別							
		岐阜市	岐阜	西濃	関	可茂	東濃	恵那	飛騨
36週	-	-	-	-	-	-	-	-	-
37週	0.02	0.11	-	-	-	-	-	-	-
<b>38週</b>	<b>-</b>	<b>-</b>	<b>-</b>	<b>-</b>	<b>-</b>	<b>-</b>	<b>-</b>	<b>-</b>	<b>-</b>
推移									

週別推移



年齢階級別報告数 (第38週)

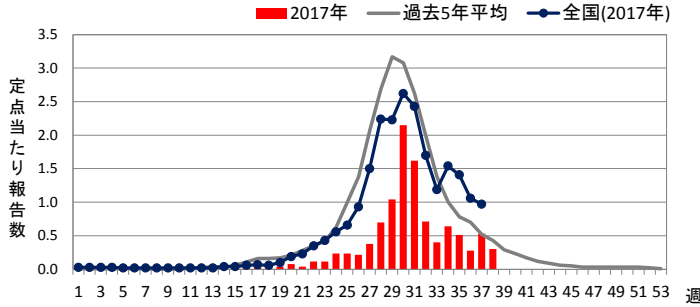


### ◆ ヘルパンギーナ

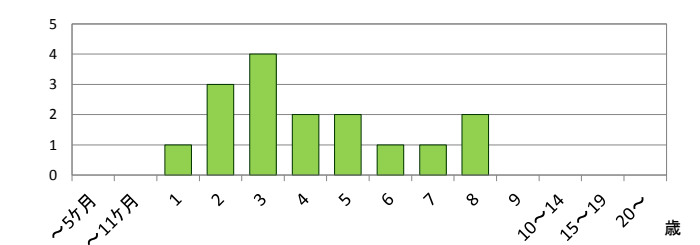
定点当たり報告数

	県全体	保健所別							
		岐阜市	岐阜	西濃	関	可茂	東濃	恵那	飛騨
36週	0.28	0.33	0.40	0.67	-	0.20	0.20	-	-
37週	0.53	0.44	1.50	0.56	0.40	0.20	-	-	0.17
<b>38週</b>	<b>0.30</b>	-	<b>0.80</b>	<b>0.44</b>	<b>0.40</b>	<b>0.40</b>	-	-	-
推移									

週別推移



年齢階級別報告数 (第38週)

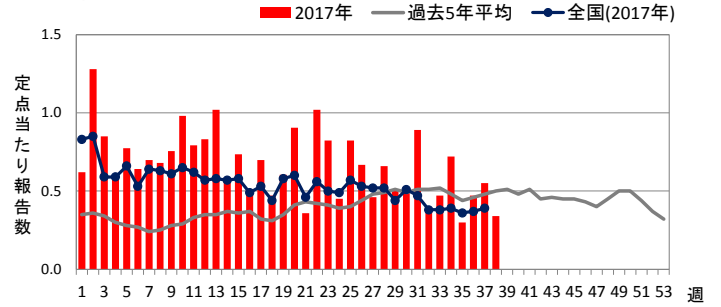


### ◆ 流行性耳下腺炎

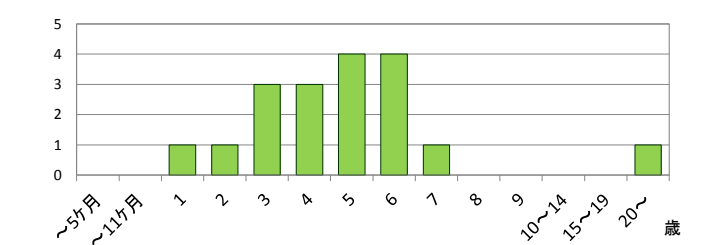
定点当たり報告数

	県全体	保健所別							
		岐阜市	岐阜	西濃	関	可茂	東濃	恵那	飛騨
36週	0.47	0.89	0.40	0.22	-	-	0.20	-	1.67
37週	0.55	0.22	0.30	0.33	-	0.60	1.40	-	1.83
<b>38週</b>	<b>0.34</b>	-	<b>0.10</b>	<b>0.56</b>	-	<b>0.20</b>	<b>0.40</b>	-	<b>1.50</b>
推移									

週別推移



年齢階級別報告数 (第38週)

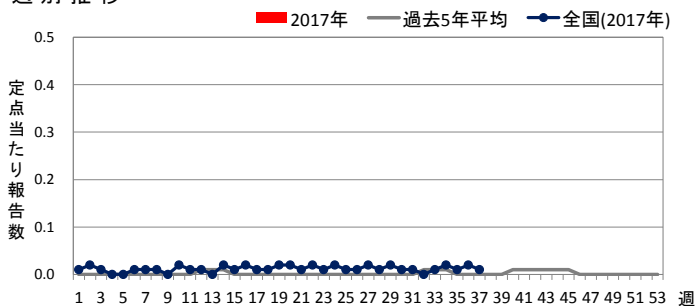


### ◆ 急性出血性結膜炎

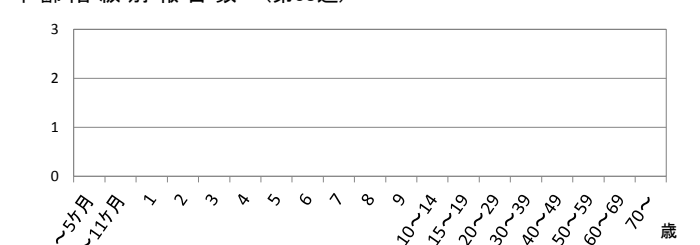
定点当たり報告数

	県全体	保健所別							
		岐阜市	岐阜	西濃	関	可茂	東濃	恵那	飛騨
36週	-	-	-	-	-	-	-	-	-
37週	-	-	-	-	-	-	-	-	-
<b>38週</b>	-	-	-	-	-	-	-	-	-
推移									

週別推移



年齢階級別報告数 (第38週)

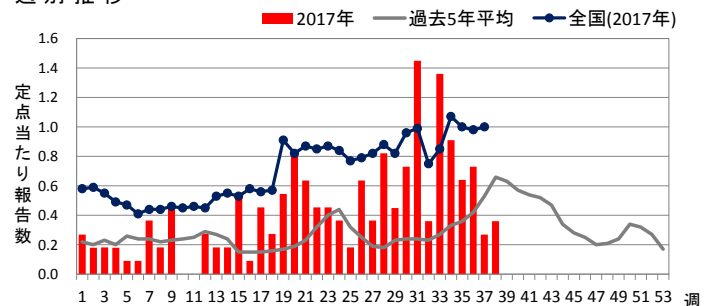


### ◆ 流行性角結膜炎

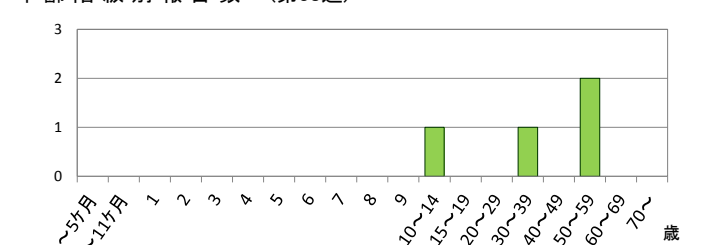
定点当たり報告数

	県全体	保健所別							
		岐阜市	岐阜	西濃	関	可茂	東濃	恵那	飛騨
36週	0.73	1.50	2.00	0.33	-	-	-	-	-
37週	0.27	0.50	0.50	0.33	-	-	-	-	-
<b>38週</b>	<b>0.36</b>	<b>1.00</b>	-	-	-	<b>1.00</b>	-	<b>1.00</b>	-
推移									

週別推移



年齢階級別報告数 (第38週)

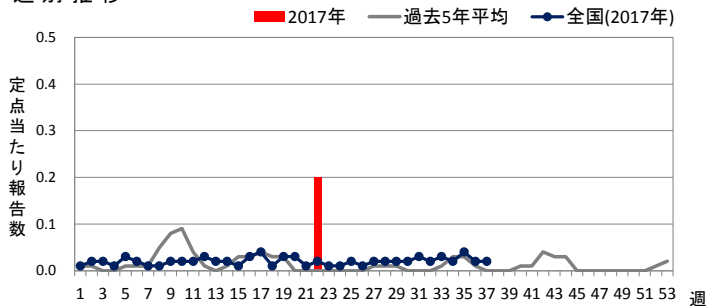


### ◆ 細菌性髄膜炎

定点当たり報告数

	県全体	医療圏別				
		岐阜	西濃	中濃	東濃	飛騨
36週	-	-	-	-	-	-
37週	-	-	-	-	-	-
<b>38週</b>	-	-	-	-	-	-
推移						

週別推移



年齢階級別報告数 (第38週)

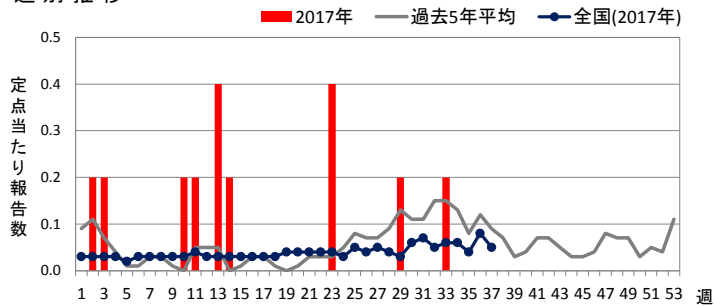


### ◆ 無菌性髄膜炎

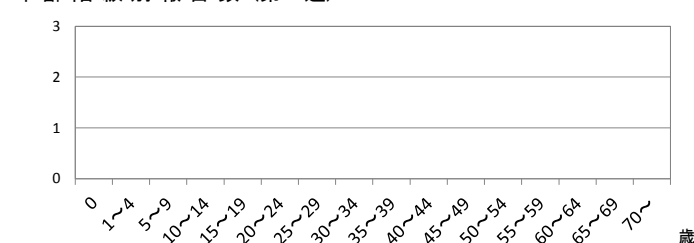
定点当たり報告数

	県全体	医療圏別				
		岐阜	西濃	中濃	東濃	飛騨
36週	-	-	-	-	-	-
37週	-	-	-	-	-	-
<b>38週</b>	-	-	-	-	-	-
推移						

週別推移



年齢階級別報告数 (第38週)

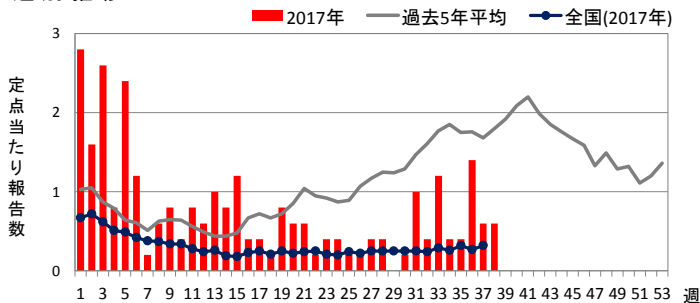


### ◆ マイコプラズマ肺炎

定点当たり報告数

	県全体	医療圏別				
		岐阜	西濃	中濃	東濃	飛騨
36週	1.40	-	3.00	-	4.00	-
37週	0.60	-	-	-	3.00	-
<b>38週</b>	<b>0.60</b>	-	<b>3.00</b>	-	-	-
推移			↑			

週別推移



年齢階級別報告数 (第38週)

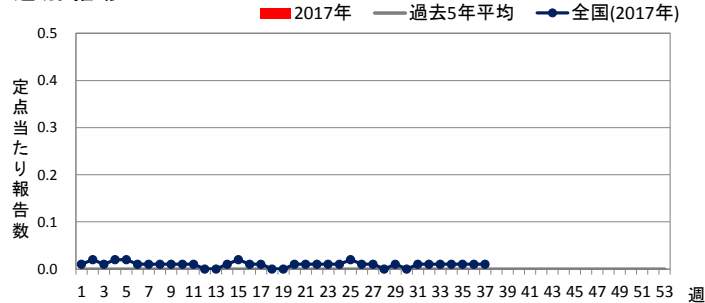


### ◆ クラミジア肺炎

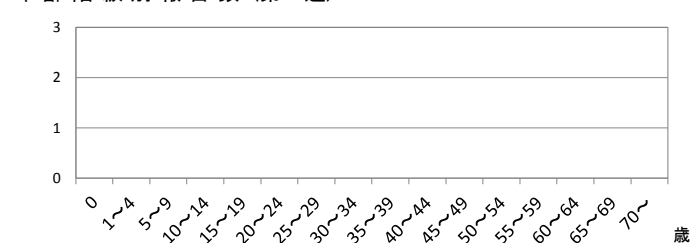
定点当たり報告数

	県全体	医療圏別				
		岐阜	西濃	中濃	東濃	飛騨
36週	-	-	-	-	-	-
37週	-	-	-	-	-	-
<b>38週</b>	-	-	-	-	-	-
推移						

週別推移



年齢階級別報告数 (第38週)

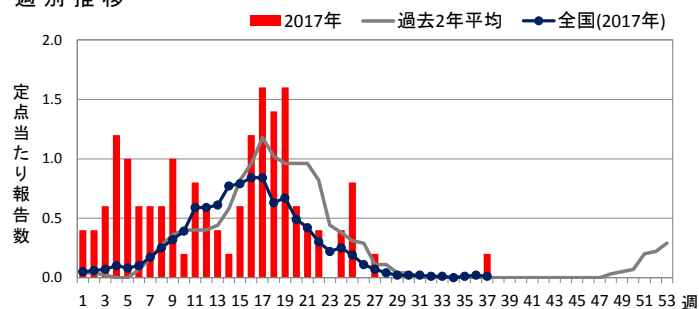


## ◆ 感染性胃腸炎(ロタウイルス)

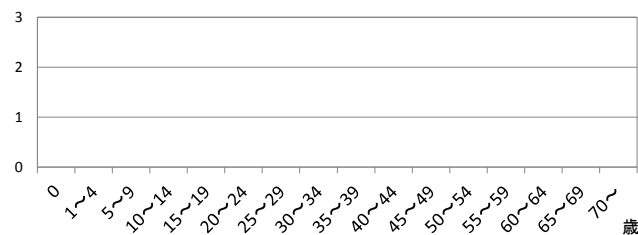
定点当たり報告数

	県全体	医療圏別				
		岐阜	西濃	中濃	東濃	飛騨
36週	-	-	-	-	-	-
37週	0.20	-	-	-	-	1.00
<b>38週</b>	-	-	-	-	-	-
推移						

週別推移



年齢階級別報告数(第38週)



### < 定点把握対象疾患の解説 >

○ 定点数は下表のとおりです。

定点種別	県全体	保健所							
		岐阜市	岐阜	西濃	関	可茂	東濃	恵那	飛騨
インフルエンザ	87	14	17	15	8	8	8	7	10
小児科	53	9	10	9	5	5	5	4	6
眼科	11	2	2	3	-	1	1	1	1

定点種別	県全体	医療圏				
		岐阜	西濃	中濃	東濃	飛騨
基幹	5	1	1	1	1	1

○ 各定点の報告対象疾患は下表のとおりです。

定点種別	報告対象疾患
インフルエンザ	インフルエンザ
小児科	RSウイルス感染症、咽頭結膜熱、A群溶血性レンサ球菌咽頭炎、感染性胃腸炎、水痘、手足口病、伝染性紅斑、突発性発しん、百日咳、ヘルパンギーナ、流行性耳下腺炎
眼科	急性出血性結膜炎、流行性角結膜炎
基幹	細菌性髄膜炎(髄膜炎菌、肺炎球菌、インフルエンザ菌によるものを除く)、無菌性髄膜炎、マイコプラズマ肺炎、クラミジア肺炎、感染性胃腸炎(ロタウイルスに限る)

○ 定点当たり報告数の表の色付けおよび推移の矢印は、次のとおりです。

- 警報レベル
- 注意報レベル
- ↑ 急増(前週と比べ2倍以上の増加)
- ↑ 増加(前週と比べ1~2倍の増加)

○ 週別推移グラフの全国情報は、1週間までのデータです。

○ 各医療圏および保健所の所管市町村は下表のとおりです。

医療圏	保健所	市町村
岐阜	岐阜市	岐阜市
	岐阜	羽島市、各務原市、山県市、瑞穂市、本巣市、岐南町、笠松町、北方町
西濃	西濃	大垣市、海津市、養老町、垂井町、関ヶ原町、神戸町、輪之内町、安八町、揖斐川町、大野町、池田町
中濃	関	関市・美濃市・郡上市
	可茂	美濃加茂市、可児市、坂祝町、富加町、川辺町、七宗町、八百津町、白川町、東白川村、御嵩町
東濃	東濃	多治見市、瑞浪市、土岐市
	恵那	恵那市、中津川市
飛騨	飛騨	高山市、飛騨市、下呂市、白川村