

### (3) 岐阜保健所の概要

所在地 岐阜保健所

各務原市那加不動丘 1 丁目 1 番地 岐阜県健康科学センター内 TEL (058) 380-3001  
本巢・山県センター

岐阜市藪田南 5-14-53 OKBふれあい会館第 1 棟 6 階 TEL : (058) 213-7268

#### <沿革>

昭和12. 4. 5 法律第42号をもって、保健所法が公布された。

昭和19.10. 1 岐阜県中央保健所を設置した。(岐阜市日の出町5-12)

昭和23. 7. 1 昭和23年 1 月 1 日保健所法の改正公布により、蘇原保健所と合併統合し、岐阜市、稲葉郡、羽島郡、山県郡の 1 市 3 郡(6 町 46 村)を管内区域とし、岐阜県唯一のモデル保健所として事業を開始した。羽島郡については、日本医療団竹鼻病院を改築し羽島出張所を設置した。

昭和24.10. 1 保健所行政の拡張整備により羽島出張所が昇格し、羽島郡管内は羽島保健所として独立、設置された。

昭和24.12. 1 昭和23年 4 月保健所法施行令の制定に伴い、岐阜市が保健所を設置し、岐阜市管内を委譲した。なお、これに伴い岐阜県中央保健所の名称を伊奈波保健所と改称し、管内は稲葉郡と山県郡になった。

昭和26. 9. 1 羽島保健所が羽島市竹鼻町狐穴川口719-1 に移転した。

昭和30. 4. 1 高富町、富岡村、梅原村、大桑村、桜尾村が合併し高富町となった。

下伊自良村、上伊自良村が合併し伊自良村となった。

西武芸村、富波村、北武芸村、谷合村、葛原村、北山村、乾村が合併し美山村となった。

昭和35. 9. 2 型別人口別符号が R 4 と指定された。

昭和38. 4. 1 稲葉郡の 4 町が合併し各務原市となった。

昭和39. 4. 1 美山村が町制を施行し、管内は 1 市 2 町 1 村となった。

昭和42. 4.20 岐阜市内に点在する県出先機関の庁舎統合により、伊奈波保健所は岐阜総合庁舎内(岐阜市司町 1 番地)に移転した。

昭和44. 6 羽島保健所の建物の老朽化に伴う全面的な改修が行われた。

昭和50.11. 1 伊奈波保健所予防課保健婦室保健婦第 2 係 2 名を各務原市に駐在させ、健康相談業務を実施することにした。(各務原市那加桐野二ヶ所入会地)

昭和53. 5. 1 伊奈波保健所保健婦室保健婦第 2 係駐在を各務原市保健文化会館内(各務原市那加桜町)に移転した。

昭和57. 6.30 型別人口別符号が R 3 と指定された。

昭和60.11.25 伊奈波保健所保健婦室保健婦係駐在(2 名)を各務原市総合福祉会館内に移転した。

昭和63. 7. 1 伊奈波保健所山県分室を高富町に開設、職員 2 名を駐在させ、特に未来博開催中の山県郡内住民の便宜を図った。

昭和63. 9.30 伊奈波保健所山県分室を閉室した。

平成 3. 4. 1 伊奈波保健所総務課に企画調整係が設置された。

型別人口別符号が U R 3 に変更された。

平成 7. 4. 1 副所長が設置された。

機構改正により、保健予防課、保健婦室が廃止され、新たに保健予防課、保健指導課が設置された。試験検査課が設置された。

平成12. 3.31 伊奈波保健所保健婦室保健婦係各務原駐在を廃止した。

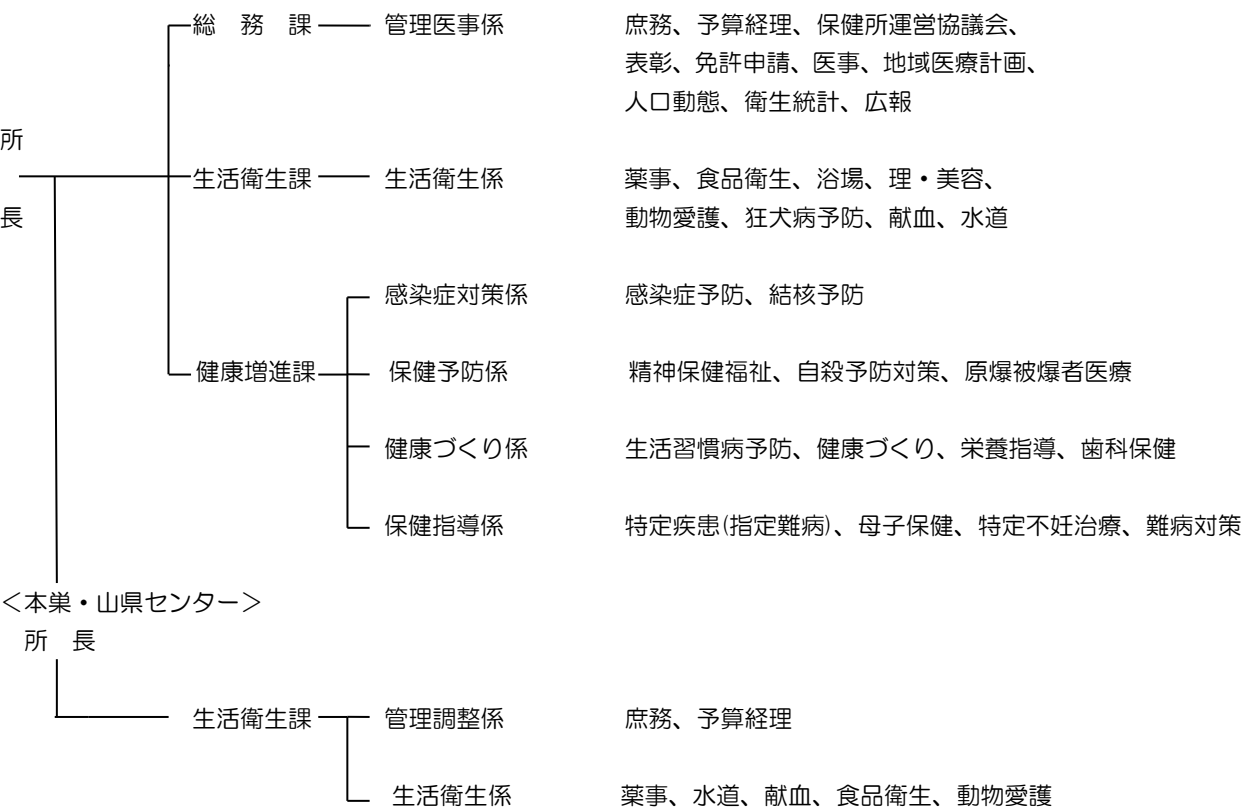
平成12. 4. 1 保健所再編整備により、伊奈波保健所、羽島保健所、大野保健所のうち本巢郡の区域を統合し 2 市 1 4 町村を管轄区域とし、岐阜地域保健所と改称し各務原市那加不動丘 1-1 に移転した。一方、本巢郡、山県郡を担当させるために本巢・山県センターを岐阜総合庁舎内(岐阜市司町 1 番地)に置いた。

平成15. 4. 1 山県郡 3 町村(高富町、伊自良村、美山町)が合併して山県市となった。

平成15. 5. 1 本巢郡南部 2 町(穂積町、巢南町)が合併して瑞穂市となった。

- 平成16. 2. 1 本巣郡北部4町村（本巣町、真正町、糸貫町、根尾村）が合併して本巣市となった。
- 平成16.11. 1 羽島郡川島町が各務原市と合併して各務原市となった。
- 平成18. 1. 1 羽島郡柳津町が岐阜市へ編入合併した。
- 平成18. 4. 1 県の組織改革により岐阜地域保健所の名称が岐阜保健所となった。
- 平成21. 4. 1 県の組織改革により本巣・山県センターの健康増進部門が岐阜保健所へ統合移管となった。
- 平成24.12.10 本巣・山県センターが岐阜総合庁舎から「OKBふれあい会館」に事務所を移転した。

<保健所の機構>  
 組織及び主な事務分掌（令和5年4月1日現在）



## 健康相談

		岐 阜 保 健 所	
		開 催 日	時 間
女性健康 支援センター	電 話	随 時	9:00～17:00
	面 接	随 時	9:00～17:00
エイズ検査		毎月第1・第3木曜日 毎月第1木曜日	9:00～9:45 17:30～17:45
ウイルス肝炎検査		毎月第1・第3木曜日	9:00～9:45
骨髄ドナー登録		毎月第1・第3木曜日	13:30～14:30
精神保健福祉相談		年間 30 回 保健所または各市町にて開催	

## (4) 地域保健事業従事状況(管内総数)(T1ー4)

(令和5年度末現在)

令和5年度末現在																							
		医 師	歯 科 医 師	獣 医 師	薬 剤 師	保 健 師	再掲		助 産 師	看 護 師	准 看 護 師	理 学 療 法 士	作 業 療 法 士	歯 科 衛 生 士	診 療 放 射 線 技 師	診 療 X 線 技 師	臨 床 検 査 技 師	衛 生 検 査 技 師	管 理 栄 養 士	栄 養 士	公 認 心 理 師	そ の 他	計
							派 遣	交 流															
管内計	常 勤	1	—	6	5	107	—	—	—	3	—	—	—	7	1	—	—	—	20	—	1	20	171
	非常勤	113	60	—	66	1,708	—	—	925	1,174	36	12	—	636	—	—	—	—	592	198	59	3,658	9,236
岐阜保健所 （センター除く）	常 勤	1	—	3	4	13	—	—	—	—	—	—	—	—	1	—	—	—	2	—	—	14	38
	非常勤	33	—	—	66	284	—	—	—	—	—	—	—	—	—	—	—	—	73	—	—	2,438	2,894
本巣・山県 センター	常 勤	—	—	3	1	—	—	—	—	—	—	—	—	—	—	—	—	—	—	—	—	1	5
	非常勤	—	—	—	—	—	—	—	—	—	—	—	—	—	—	—	—	—	—	—	—	514	514
羽島市	常 勤	—	—	—	—	12	—	—	—	2	—	—	—	1	—	—	—	—	1	—	—	—	16
	非常勤	—	—	—	—	42	—	—	405	38	—	—	—	76	—	—	—	—	20	—	—	204	785
各務原市	常 勤	—	—	—	—	24	—	—	—	—	—	—	—	3	—	—	—	—	3	—	—	—	30
	非常勤	29	15	—	—	301	—	—	55	179	—	—	—	110	—	—	—	—	58	22	18	—	787
羽島郡計	常 勤	—	—	—	—	16	—	—	—	—	—	—	—	1	—	—	—	—	4	—	—	3	24
	非常勤	—	—	—	—	646	—	—	35	253	24	5	—	87	—	—	—	—	25	18	4	89	1,186
岐南町	常 勤	—	—	—	—	9	—	—	—	—	—	—	—	1	—	—	—	—	1	—	—	—	11
	非常勤	—	—	—	—	63	—	—	18	17	24	—	—	28	—	—	—	—	22	—	—	—	172
笠松町	常 勤	—	—	—	—	7	—	—	—	—	—	—	—	—	—	—	—	—	3	—	—	3	13
	非常勤	—	—	—	—	583	—	—	17	236	—	5	—	59	—	—	—	—	3	18	4	89	1,014
山県市	常 勤	—	—	—	—	9	—	—	—	—	—	—	—	1	—	—	—	—	2	—	—	2	14
	非常勤	—	—	—	—	80	—	—	77	434	—	—	—	55	—	—	—	—	174	17	—	—	837
瑞穂市	常 勤	—	—	—	—	13	—	—	—	—	—	—	—	—	—	—	—	—	2	—	—	—	15
	非常勤	18	12	—	—	155	—	—	30	16	12	—	—	147	—	—	—	—	58	112	10	52	622
本巣市	常 勤	—	—	—	—	13	—	—	—	1	—	—	—	1	—	—	—	—	5	—	1	—	21
	非常勤	15	21	—	—	200	—	—	195	237	—	7	—	132	—	—	—	—	204	—	27	12	1,050
本巣郡計	常 勤	—	—	—	—	7	—	—	—	—	—	—	—	—	—	—	—	—	1	—	—	—	8
	非常勤	18	12	—	—	—	—	—	128	17	—	—	—	29	—	—	—	—	—	9	—	349	562
北方町	常 勤	—	—	—	—	7	—	—	—	—	—	—	—	—	—	—	—	—	1	—	—	—	8
	非常勤	18	12	—	—	—	—	—	128	17	—	—	—	29	—	—	—	—	—	9	—	349	562

注 保健所及び市町において地域保健事業活動に従事したもので、常勤は従事者数、非常勤は4時間を1単位として計上