

岐阜県感染症発生動向調査集計表

■ 全数把握対象疾患 (2018年第1週～第6週)

累積報告数 * ()内は新規報告分、再掲

類型	疾患名	累計数 (*)
2類	結核	37 (5)
3類	腸管出血性大腸菌感染症	1
	腸チフス	4 (1)
	パラチフス	1
4類	つつが虫病	4
5類	カルバペネム耐性腸内細菌感染症	1
	劇症型溶血性レンサ球菌感染症	4
	後天性免疫不全症候群	1 (1)
	ジアルジア症	1 (1)
	侵襲性インフルエンザ菌感染症	2
	侵襲性肺炎球菌感染症	9 (1)
	水痘(入院例)	1
	百日咳	2 (2)

類型	疾患名	累計数 (*)
5類	梅毒	3

■ 定点把握対象疾患(週報告対象疾患)

2018年第6週 (02月05日～02月11日)

◆ インフルエンザ

定点当たり報告数

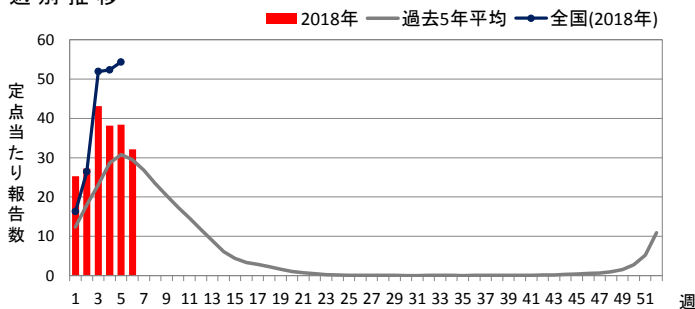
	県全体	保健所別							
		岐阜市	岐阜	西濃	関	可茂	東濃	恵那	飛騨
4週	38.15	51.43	46.06	35.93	44.25	31.00	34.75	21.71	24.50
5週	38.37	51.64	43.71	36.53	42.38	28.00	43.50	21.43	26.30
6週	32.15	39.14	34.18	30.27	33.13	26.25	36.75	18.29	31.70
推移									↑

◆ RSウイルス感染症

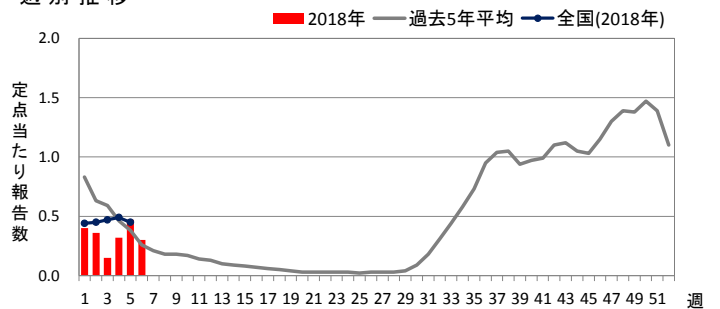
定点当たり報告数

	県全体	保健所別							
		岐阜市	岐阜	西濃	関	可茂	東濃	恵那	飛騨
4週	0.32	0.56	0.30	0.78	-	-	0.40	-	-
5週	0.47	0.33	0.70	0.44	-	0.80	1.40	-	-
6週	0.30	0.67	0.50	0.44	-	-	-	0.25	-
推移		↑						↑	

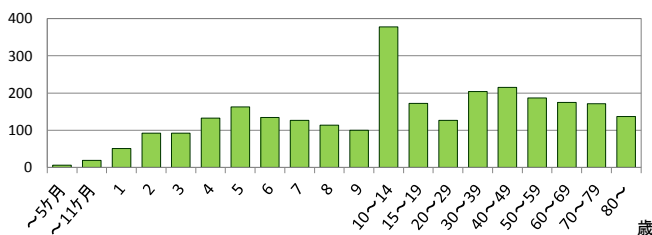
週別推移



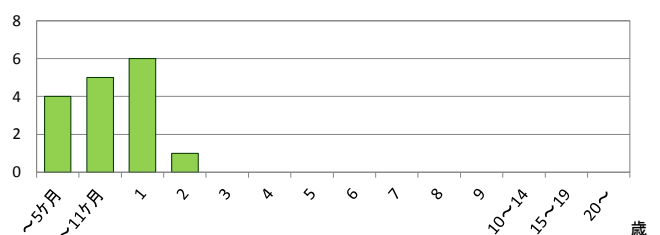
週別推移



年齢階級別報告数 (第6週)



年齢階級別報告数 (第6週)



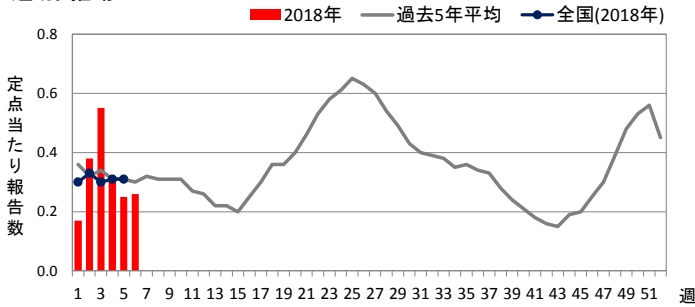
定点把握対象疾患の解説は最後のページをご覧ください。

◆ 咽頭結膜熱

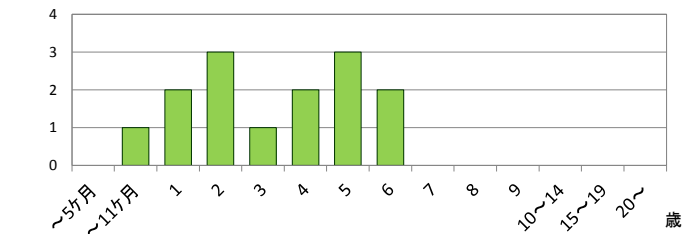
定点当たり報告数

	県全体	保健所別							
		岐阜市	岐阜	西濃	関	可茂	東濃	恵那	飛騨
4週	0.32	0.56	0.70	0.22	-	-	0.20	0.50	-
5週	0.25	0.56	0.60	0.11	-	-	-	-	0.17
6週	0.26	0.78	0.40	0.11	-	-	0.20	0.25	-
推移	↗	↗					↑	↑	

週別推移



年齢階級別報告数 (第6週)

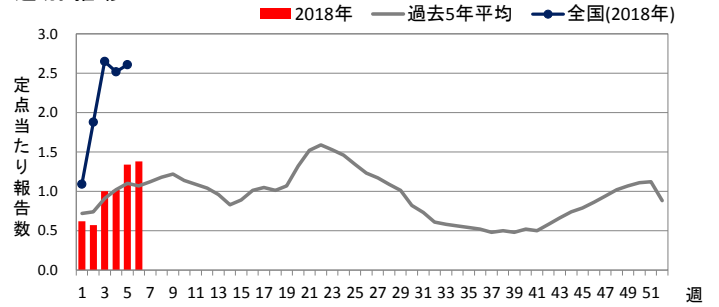


◆ A群溶血性レンサ球菌咽頭炎

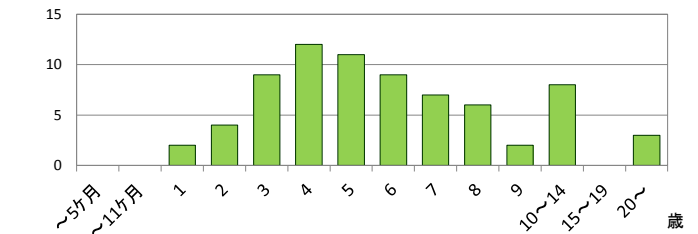
定点当たり報告数

	県全体	保健所別							
		岐阜市	岐阜	西濃	関	可茂	東濃	恵那	飛騨
4週	1.02	0.78	1.30	1.33	0.20	0.40	0.40	3.00	0.83
5週	1.34	1.22	0.70	2.44	-	0.20	-	2.25	3.50
6週	1.38	0.78	1.10	1.89	1.20	0.80	0.20	3.50	2.17
推移	↗		↗		↑	↑	↑	↗	

週別推移



年齢階級別報告数 (第6週)

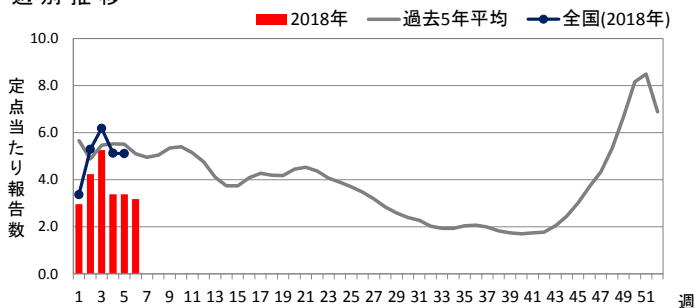


◆ 感染性胃腸炎

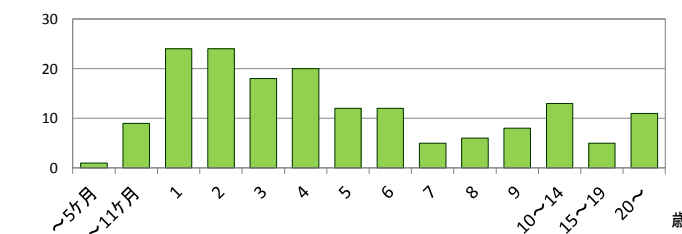
定点当たり報告数

	県全体	保健所別							
		岐阜市	岐阜	西濃	関	可茂	東濃	恵那	飛騨
4週	3.38	3.44	2.90	4.89	4.00	1.80	4.20	5.50	0.50
5週	3.38	4.22	2.90	5.67	2.20	1.00	4.00	5.50	0.50
6週	3.17	5.33	1.60	7.00	1.00	1.00	2.80	4.25	-
推移		↗		↗					

週別推移



年齢階級別報告数 (第6週)

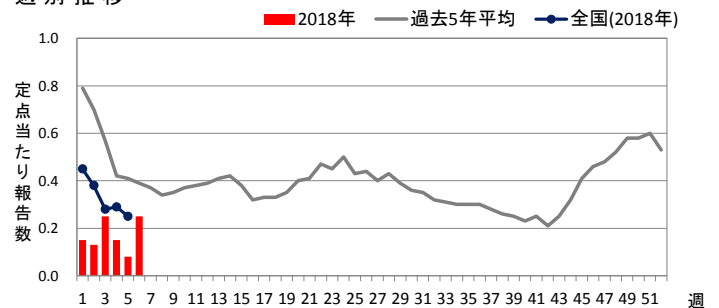


◆ 水痘

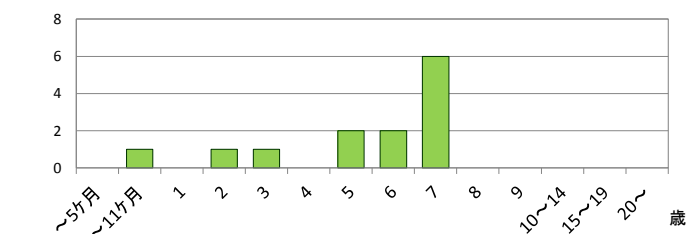
定点当たり報告数

	県全体	保健所別							
		岐阜市	岐阜	西濃	関	可茂	東濃	恵那	飛騨
4週	0.15	0.22	0.30	-	0.20	0.20	0.20	-	-
5週	0.08	-	0.10	-	0.20	-	-	0.25	0.17
6週	0.25	0.22	0.70	-	0.40	0.20	-	0.25	-
推移	↑	↑	↑		↑	↑			

週別推移



年齢階級別報告数 (第6週)

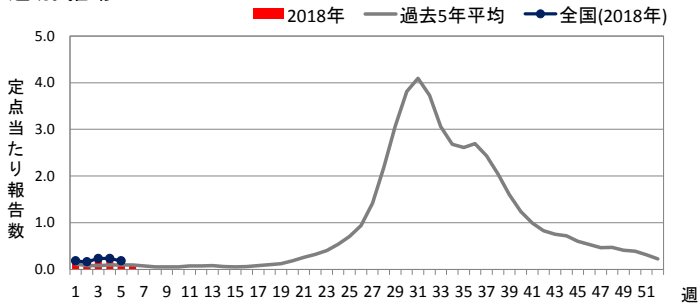


◆ 手足口病

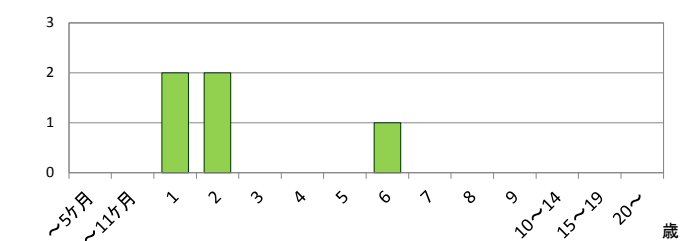
定点当たり報告数

	県全体	保健所別							
		岐阜市	岐阜	西濃	関	可茂	東濃	恵那	飛騨
4週	0.25	0.33	0.10	0.56	-	-	0.40	-	0.33
5週	0.23	-	0.70	0.33	-	-	-	0.25	0.17
6週	0.09	-	0.10	0.22	-	-	-	0.50	-
推移								↑	

週別推移



年齢階級別報告数 (第6週)

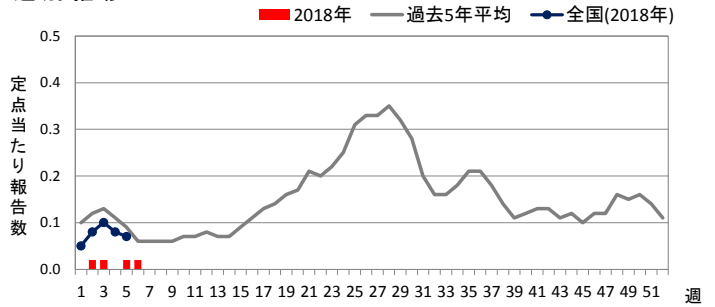


◆ 伝染性紅斑

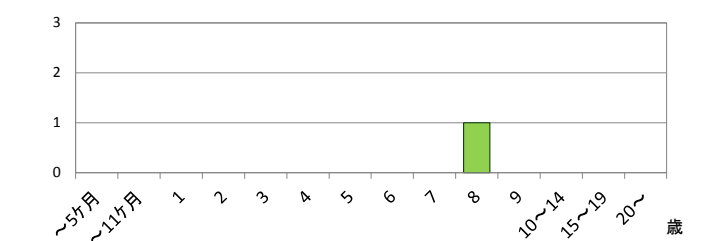
定点当たり報告数

	県全体	保健所別							
		岐阜市	岐阜	西濃	関	可茂	東濃	恵那	飛騨
4週	-	-	-	-	-	-	-	-	-
5週	0.02	-	0.10	-	-	-	-	-	-
6週	0.02	-	0.10	-	-	-	-	-	-
推移									

週別推移



年齢階級別報告数 (第6週)

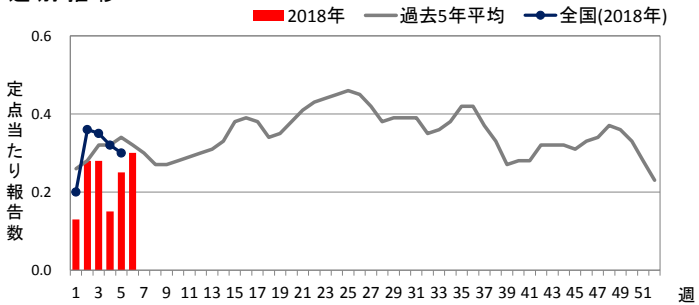


◆ 突発性発しん

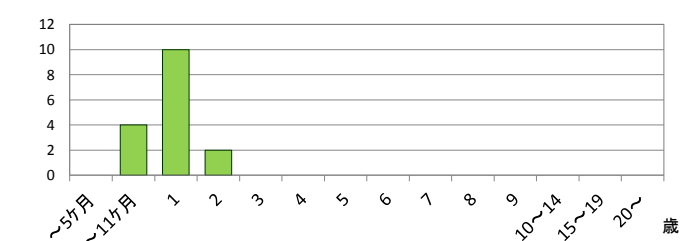
定点当たり報告数

	県全体	保健所別							
		岐阜市	岐阜	西濃	関	可茂	東濃	恵那	飛騨
4週	0.15	0.11	0.30	0.22	-	0.20	-	0.25	-
5週	0.25	0.33	0.40	0.56	-	0.20	-	-	-
6週	0.30	0.22	0.30	0.78	0.20	-	0.20	0.50	-
推移	↗			↗	↑		↑	↑	

週別推移



年齢階級別報告数 (第6週)

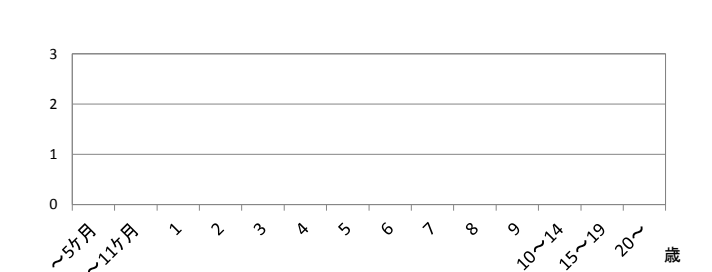
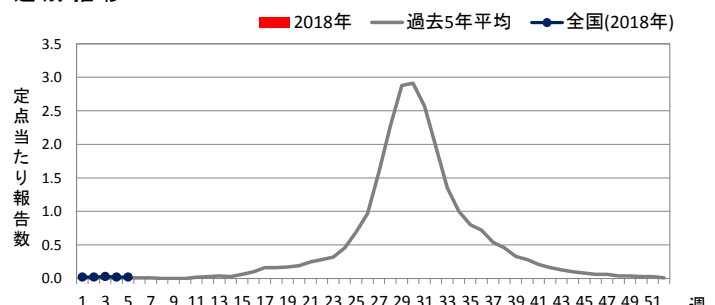


◆ ヘルパンギーナ

定点当たり報告数

	県全体	保健所別							
		岐阜市	岐阜	西濃	関	可茂	東濃	恵那	飛騨
4週	-	-	-	-	-	-	-	-	-
5週	-	-	-	-	-	-	-	-	-
6週	-	-	-	-	-	-	-	-	-
推移									

週別推移

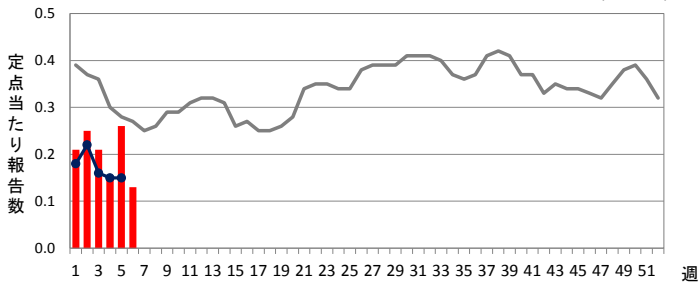


◆ 流行性耳下腺炎

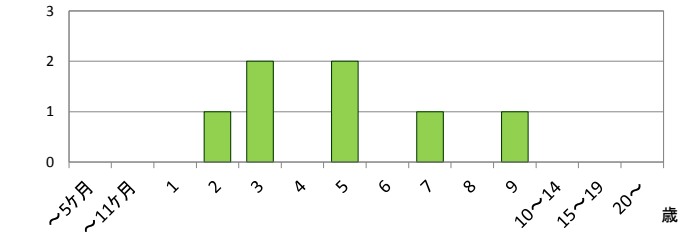
定点当たり報告数

	県全体	保健所別							
		岐阜市	岐阜	西濃	関	可茂	東濃	恵那	飛騨
4週	0.15	-	0.10	0.44	-	-	-	0.50	0.17
5週	0.26	0.22	0.10	0.67	0.20	0.20	0.40	0.25	-
6週	0.13	-	-	0.33	-	0.40	0.20	-	0.17
推移						↑			↑

週別推移



年齢階級別報告数 (第6週)

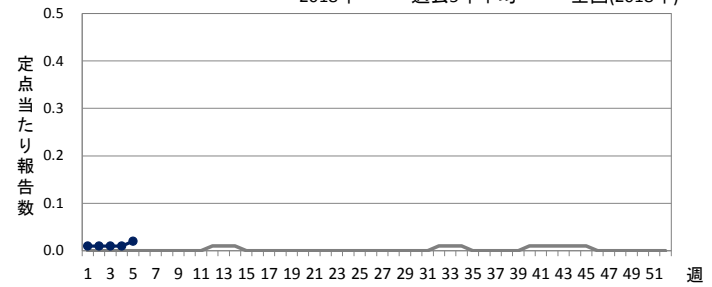


◆ 急性出血性結膜炎

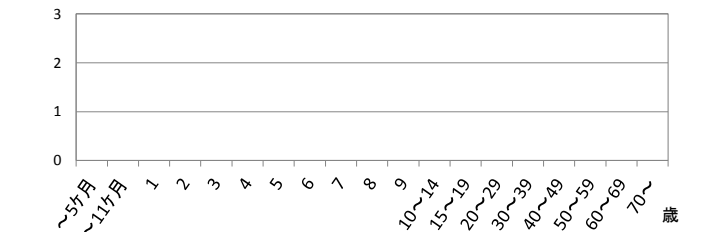
定点当たり報告数

	県全体	保健所別							
		岐阜市	岐阜	西濃	関	可茂	東濃	恵那	飛騨
4週	-	-	-	-	-	-	-	-	-
5週	-	-	-	-	-	-	-	-	-
6週	-	-	-	-	-	-	-	-	-
推移									

週別推移



年齢階級別報告数 (第6週)

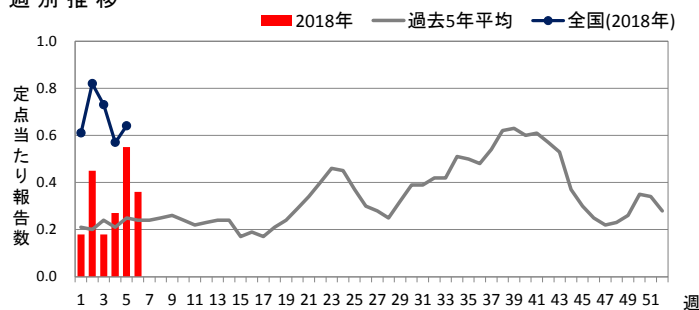


◆ 流行性角結膜炎

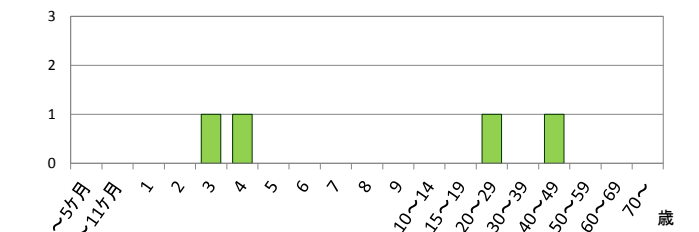
定点当たり報告数

	県全体	保健所別							
		岐阜市	岐阜	西濃	関	可茂	東濃	恵那	飛騨
4週	0.27	-	-	0.33	-	-	-	-	2.00
5週	0.55	1.50	-	-	-	-	-	-	3.00
6週	0.36	1.50	-	-	-	-	-	-	1.00
推移									

週別推移



年齢階級別報告数 (第6週)

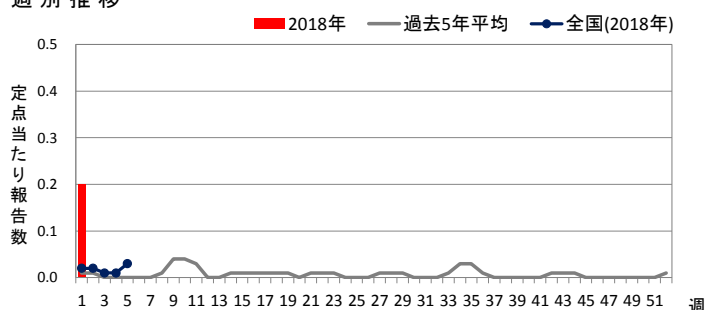


◆ 細菌性髄膜炎

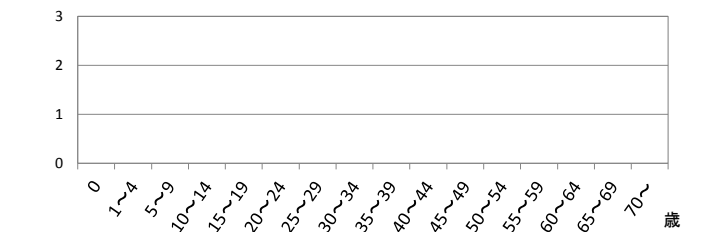
定点当たり報告数

	県全体	医療圏別				
		岐阜	西濃	中濃	東濃	飛騨
4週	-	-	-	-	-	-
5週	-	-	-	-	-	-
6週	-	-	-	-	-	-
推移						

週別推移



年齢階級別報告数 (第6週)

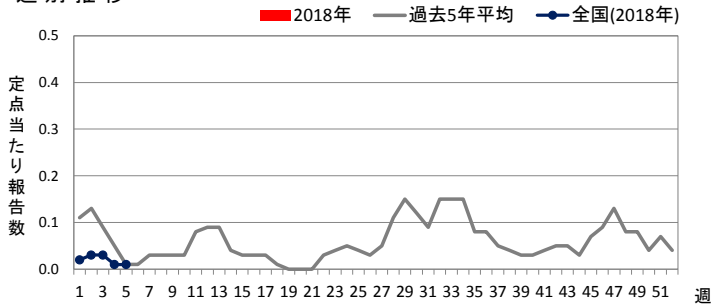


◆ 無菌性髄膜炎

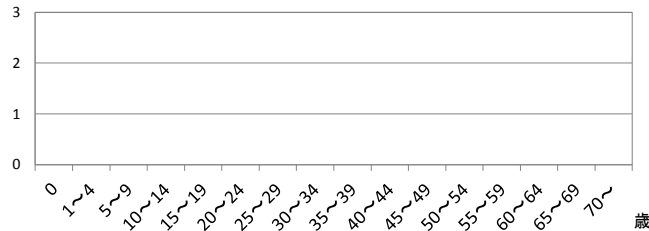
定点当たり報告数

	県全体	医療圏別				
		岐阜	西濃	中濃	東濃	飛騨
4週	-	-	-	-	-	-
5週	-	-	-	-	-	-
6週	-	-	-	-	-	-
推移						

週別推移



年齢階級別報告数 (第6週)

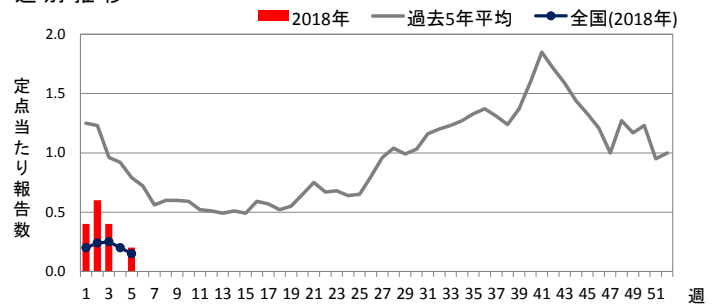


◆ マイコプラズマ肺炎

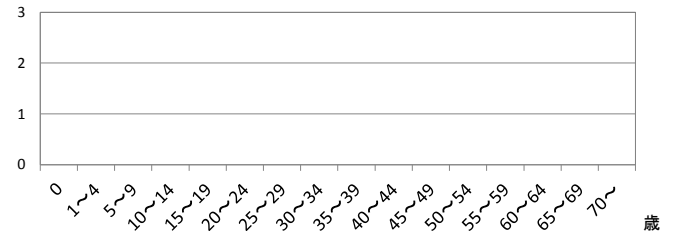
定点当たり報告数

	県全体	医療圏別				
		岐阜	西濃	中濃	東濃	飛騨
4週	-	-	-	-	-	-
5週	0.20	-	-	-	1.00	-
6週	-	-	-	-	-	-
推移						

週別推移



年齢階級別報告数 (第6週)

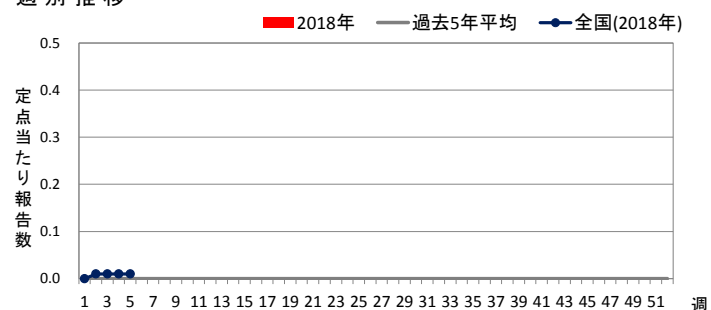


◆ クラミジア肺炎

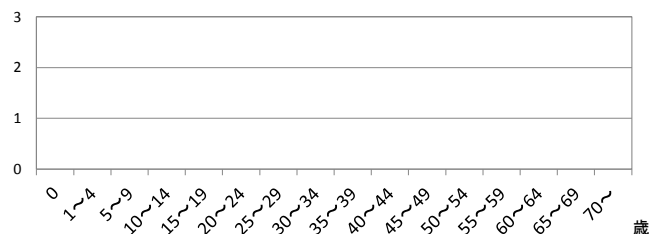
定点当たり報告数

	県全体	医療圏別				
		岐阜	西濃	中濃	東濃	飛騨
4週	-	-	-	-	-	-
5週	-	-	-	-	-	-
6週	-	-	-	-	-	-
推移						

週別推移



年齢階級別報告数 (第6週)

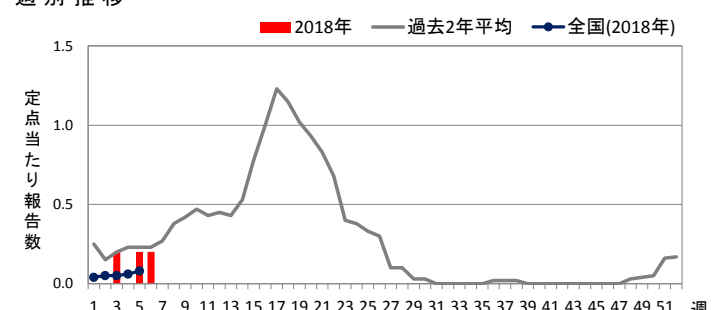


◆ 感染性胃腸炎(ロタウイルス)

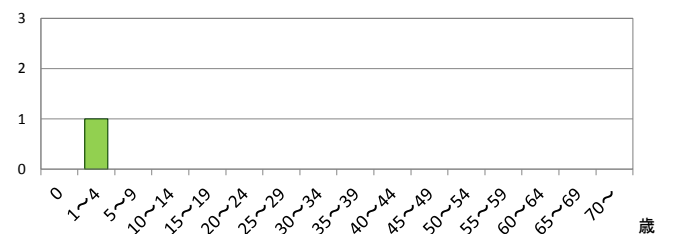
定点当たり報告数

	県全体	医療圏別				
		岐阜	西濃	中濃	東濃	飛騨
4週	-	-	-	-	-	-
5週	0.20	-	1.00	-	-	-
6週	0.20	-	1.00	-	-	-
推移						

週別推移



年齢階級別報告数 (第6週)



<定点把握対象疾患の解説>

○ 定点数は下表のとおりです。

定点種別	県全体	保健所							
		岐阜市	岐阜	西濃	関	可茂	東濃	恵那	飛騨
インフルエンザ	87	14	17	15	8	8	8	7	10
小児科	53	9	10	9	5	5	5	4	6
眼科	11	2	2	3	-	1	1	1	1

定点種別	県全体	医療圏				
		岐阜	西濃	中濃	東濃	飛騨
基幹	5	1	1	1	1	1

○ 各定点の報告対象疾患は下表のとおりです。

定点種別	報告対象疾患
インフルエンザ	インフルエンザ
小児科	RSウイルス感染症、咽頭結膜熱、A群溶血性レンサ球菌咽頭炎、 感染性胃腸炎、水痘、手足口病、伝染性紅斑、突発性発しん、 ヘルパンギーナ、流行性耳下腺炎
眼科	急性出血性結膜炎、流行性角結膜炎
基幹	細菌性髄膜炎(髄膜炎菌、肺炎球菌、インフルエンザ菌によるものを除く)、 無菌性髄膜炎、マイコプラズマ肺炎、クラミジア肺炎、 感染性胃腸炎(ロタウイルスに限る)

○ 定点当たり報告数の表の色付けおよび推移の矢印は、次のとおりです。

- 警報レベル
- 注意報レベル
- ↑ 急増(前週と比べ2倍以上の増加)
- ↗ 増加(前週と比べ1~2倍の増加)

○ 週別推移グラフの全国情報は、1週間までのデータです。

○ 各医療圏および保健所の所管市町村は下表のとおりです。

医療圏	保健所	市町村
岐阜	岐阜市	岐阜市
	岐阜	羽島市、各務原市、山県市、瑞穂市、本巣市、 岐南町、笠松町、北方町
西濃	西濃	大垣市、海津市、養老町、垂井町、関ヶ原町、 神戸町、輪之内町、安八町、揖斐川町、 大野町、池田町
中濃	関	関市、美濃市、郡上市
	可茂	美濃加茂市、可児市、坂祝町、富加町、 川辺町、七宗町、八百津町、白川町、 東白川村、御嵩町
東濃	東濃	多治見市、瑞浪市、土岐市
	恵那	恵那市、中津川市
飛騨	飛騨	高山市、飛騨市、下呂市、白川村