

# 岐阜県感染症発生動向調査集計表

## ■ 全数把握対象疾患 (2019年第1週～第5週)

| 累積報告数 | *( )内は新規報告分、再掲  |         |
|-------|-----------------|---------|
| 類型    | 疾患名             | 累計数 (*) |
| 2類    | 結核              | 33 (10) |
| 4類    | レジオネラ症          | 1       |
| 5類    | カルバペネム耐性腸内細菌感染症 | 1       |
|       | 急性脳炎            | 1 (1)   |
|       | 劇症型溶血性レンサ球菌感染症  | 1       |
|       | 後天性免疫不全症候群      | 1       |
|       | 侵襲性インフルエンザ菌感染症  | 1       |
|       | 侵襲性肺炎球菌感染症      | 8 (3)   |
|       | 水痘(入院例)         | 3       |
|       | 梅毒              | 3 (1)   |
|       | 破傷風             | 1       |
|       | 百日咳             | 8 (2)   |
|       | 麻疹              | 5       |

## ■ 定点把握対象疾患(週報告対象疾患)

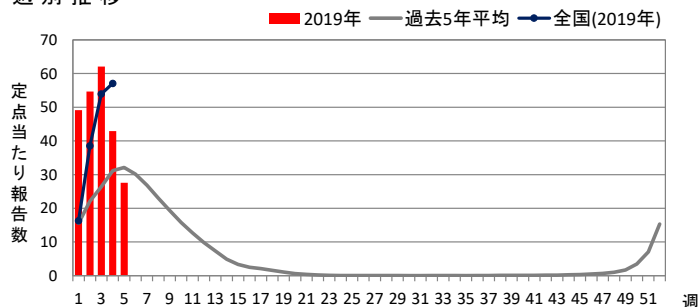
2019年第5週 (01月28日～02月03日)

### ◆ インフルエンザ

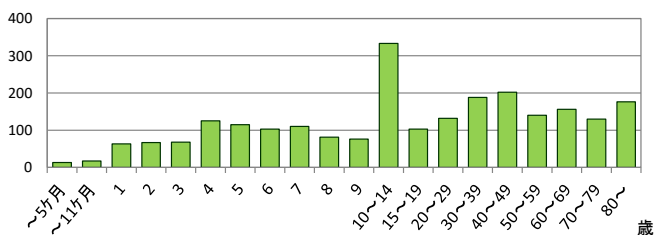
定点当たり報告数

|    | 県全体          | 保健所別         |              |              |              |              |              |              |              |
|----|--------------|--------------|--------------|--------------|--------------|--------------|--------------|--------------|--------------|
|    |              | 岐阜市          | 岐阜           | 西濃           | 関            | 可茂           | 東濃           | 恵那           | 飛騨           |
| 3週 | 62.10        | 75.00        | 65.82        | 53.87        | 84.63        | 45.00        | 67.50        | 45.86        | 52.80        |
| 4週 | 42.94        | 50.79        | 48.29        | 39.33        | 50.25        | 35.13        | 39.13        | 31.29        | 39.90        |
| 5週 | <b>27.56</b> | <b>32.07</b> | <b>28.82</b> | <b>25.33</b> | <b>34.50</b> | <b>15.75</b> | <b>29.13</b> | <b>22.71</b> | <b>28.50</b> |
| 推移 |              |              |              |              |              |              |              |              |              |

週別推移



年齢階級別報告数 (第5週)

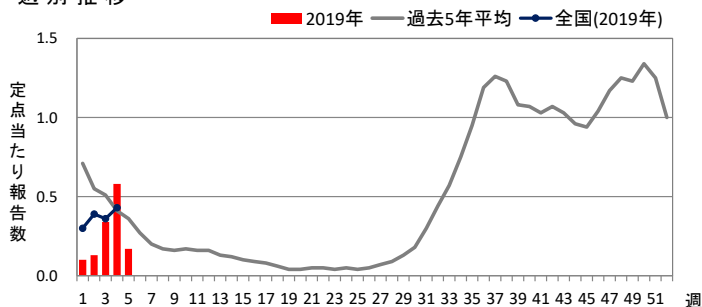


### ◆ RSウイルス感染症

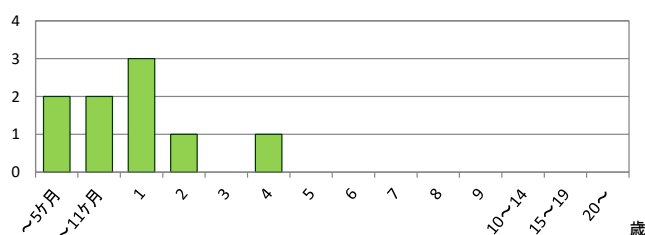
定点当たり報告数

|    | 県全体         | 保健所別        |             |      |             |             |      |             |      |
|----|-------------|-------------|-------------|------|-------------|-------------|------|-------------|------|
|    |             | 岐阜市         | 岐阜          | 西濃   | 関           | 可茂          | 東濃   | 恵那          | 飛騨   |
| 3週 | 0.34        | 0.67        | 0.20        | -    | -           | 0.60        | 0.80 | 0.50        | 0.17 |
| 4週 | 0.58        | 1.56        | 0.50        | 0.44 | 0.60        | 0.40        | -    | 0.50        | 0.17 |
| 5週 | <b>0.17</b> | <b>0.44</b> | <b>0.20</b> | -    | <b>0.20</b> | <b>0.20</b> | -    | <b>0.25</b> | -    |
| 推移 |             |             |             |      |             |             |      |             |      |

週別推移



年齢階級別報告数 (第5週)



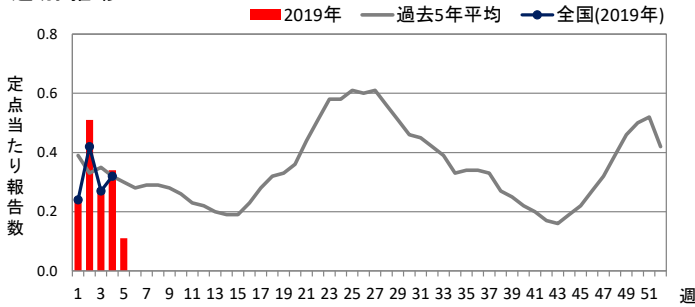
定点把握対象疾患の解説は最後のページをご覧ください。

### ◆ 咽頭結膜熱

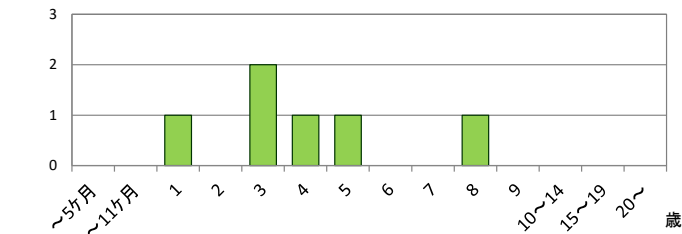
定点当たり報告数

|    | 県全体         | 保健所別        |             |      |      |      |             |             |    |
|----|-------------|-------------|-------------|------|------|------|-------------|-------------|----|
|    |             | 岐阜市         | 岐阜          | 西濃   | 関    | 可茂   | 東濃          | 恵那          | 飛騨 |
| 3週 | 0.28        | 0.67        | 0.30        | 0.11 | -    | 0.60 | -           | 0.50        | -  |
| 4週 | 0.34        | 0.44        | 0.70        | 0.22 | 0.40 | 0.20 | 0.20        | 0.25        | -  |
| 5週 | <b>0.11</b> | <b>0.22</b> | <b>0.10</b> | -    | -    | -    | <b>0.40</b> | <b>0.25</b> | -  |
| 推移 |             |             |             |      |      |      | ↑           |             |    |

週別推移



年齢階級別報告数 (第5週)

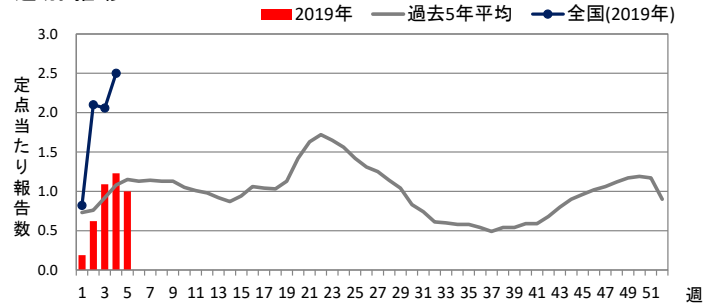


### ◆ A群溶血性レンサ球菌咽頭炎

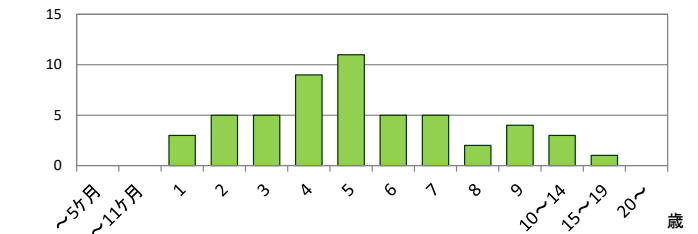
定点当たり報告数

|    | 県全体         | 保健所別        |             |             |      |             |             |             |             |
|----|-------------|-------------|-------------|-------------|------|-------------|-------------|-------------|-------------|
|    |             | 岐阜市         | 岐阜          | 西濃          | 関    | 可茂          | 東濃          | 恵那          | 飛騨          |
| 3週 | 1.09        | 2.33        | 1.00        | 0.33        | 0.60 | 0.60        | 1.00        | 1.00        | 1.50        |
| 4週 | 1.23        | 1.33        | 2.30        | 0.56        | 0.20 | 1.60        | 0.80        | 1.00        | 1.33        |
| 5週 | <b>1.00</b> | <b>1.44</b> | <b>2.20</b> | <b>0.33</b> | -    | <b>1.20</b> | <b>0.40</b> | <b>0.75</b> | <b>0.67</b> |
| 推移 |             | ↗           |             |             |      |             |             |             |             |

週別推移



年齢階級別報告数 (第5週)

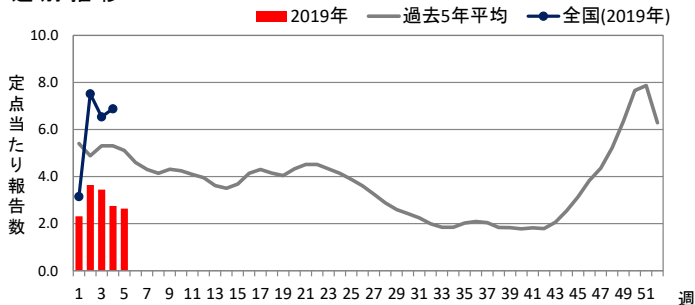


### ◆ 感染性胃腸炎

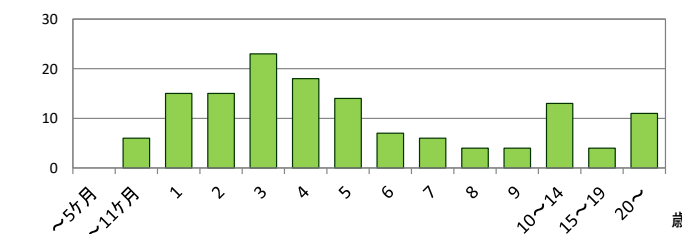
定点当たり報告数

|    | 県全体         | 保健所別        |             |             |             |             |             |             |      |
|----|-------------|-------------|-------------|-------------|-------------|-------------|-------------|-------------|------|
|    |             | 岐阜市         | 岐阜          | 西濃          | 関           | 可茂          | 東濃          | 恵那          | 飛騨   |
| 3週 | 3.45        | 3.67        | 3.10        | 6.89        | 2.80        | 1.40        | 1.80        | 6.50        | 0.17 |
| 4週 | 2.75        | 2.78        | 3.70        | 3.89        | 3.20        | 1.40        | 1.80        | 4.25        | -    |
| 5週 | <b>2.64</b> | <b>2.67</b> | <b>2.80</b> | <b>4.00</b> | <b>3.80</b> | <b>1.00</b> | <b>2.80</b> | <b>3.50</b> | -    |
| 推移 |             |             |             | ↗           | ↗           |             | ↗           |             |      |

週別推移



年齢階級別報告数 (第5週)

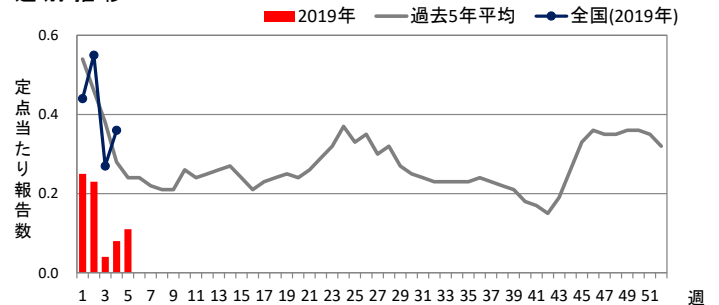


### ◆ 水痘

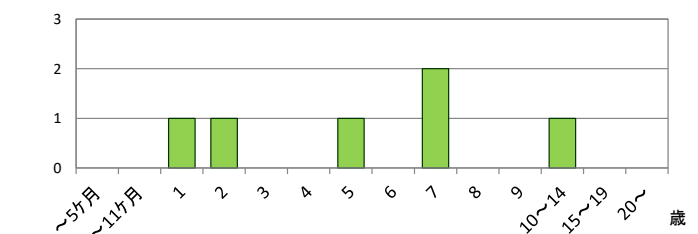
定点当たり報告数

|    | 県全体         | 保健所別        |             |             |   |             |             |      |             |
|----|-------------|-------------|-------------|-------------|---|-------------|-------------|------|-------------|
|    |             | 岐阜市         | 岐阜          | 西濃          | 関 | 可茂          | 東濃          | 恵那   | 飛騨          |
| 3週 | 0.04        | -           | 0.10        | -           | - | 0.20        | -           | -    | -           |
| 4週 | 0.08        | -           | -           | 0.11        | - | -           | -           | 0.25 | 0.33        |
| 5週 | <b>0.11</b> | <b>0.11</b> | <b>0.10</b> | <b>0.11</b> | - | <b>0.20</b> | <b>0.20</b> | -    | <b>0.17</b> |
| 推移 | ↗           | ↑           | ↑           |             |   | ↑           | ↑           |      |             |

週別推移



年齢階級別報告数 (第5週)

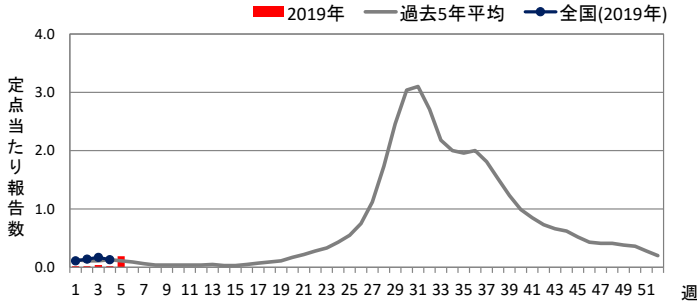


### ◆ 手足口病

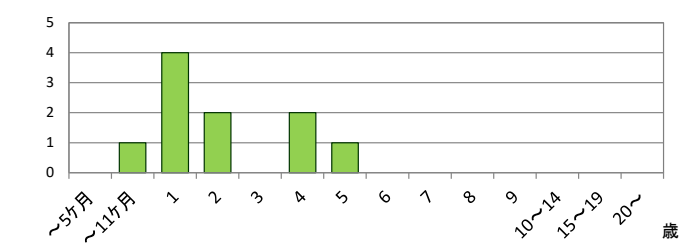
定点当たり報告数

|    | 県全体         | 保健所別 |             |      |             |      |    |    |             |
|----|-------------|------|-------------|------|-------------|------|----|----|-------------|
|    |             | 岐阜市  | 岐阜          | 西濃   | 関           | 可茂   | 東濃 | 恵那 | 飛騨          |
| 3週 | 0.04        | -    | -           | 0.11 | -           | 0.20 | -  | -  | -           |
| 4週 | 0.02        | -    | 0.10        | -    | -           | -    | -  | -  | -           |
| 5週 | <b>0.19</b> | -    | <b>0.40</b> | -    | <b>1.00</b> | -    | -  | -  | <b>0.17</b> |
| 推移 | ↑           |      | ↑           |      | ↑           |      |    |    | ↑           |

週別推移



年齢階級別報告数 (第5週)

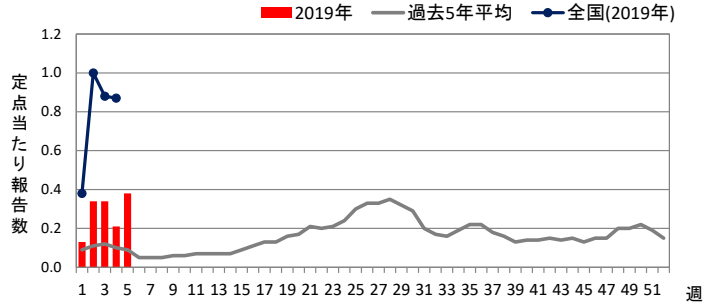


### ◆ 伝染性紅斑

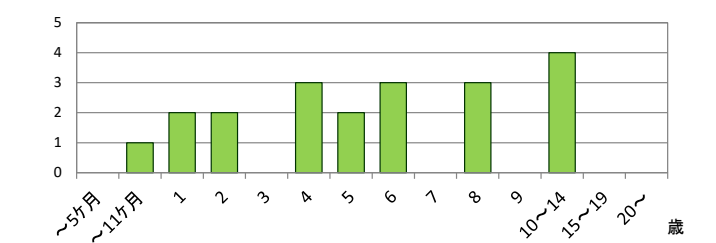
定点当たり報告数

|    | 県全体         | 保健所別        |             |             |   |    |    |    |    |
|----|-------------|-------------|-------------|-------------|---|----|----|----|----|
|    |             | 岐阜市         | 岐阜          | 西濃          | 関 | 可茂 | 東濃 | 恵那 | 飛騨 |
| 3週 | 0.34        | 0.22        | 0.60        | 1.11        | - | -  | -  | -  | -  |
| 4週 | 0.21        | 0.44        | 0.70        | -           | - | -  | -  | -  | -  |
| 5週 | <b>0.38</b> | <b>0.78</b> | <b>1.10</b> | <b>0.22</b> | - | -  | -  | -  | -  |
| 推移 | ↗           | ↗           | ↗           | ↑           |   |    |    |    |    |

週別推移



年齢階級別報告数 (第5週)

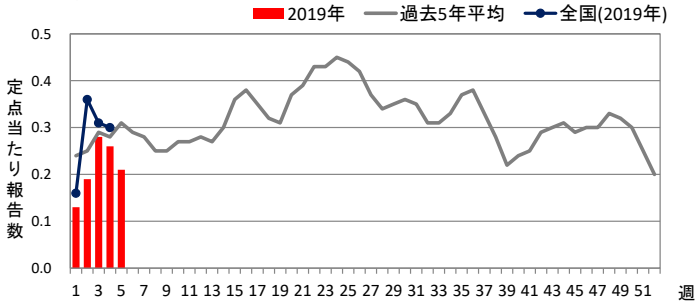


### ◆ 突発性発しん

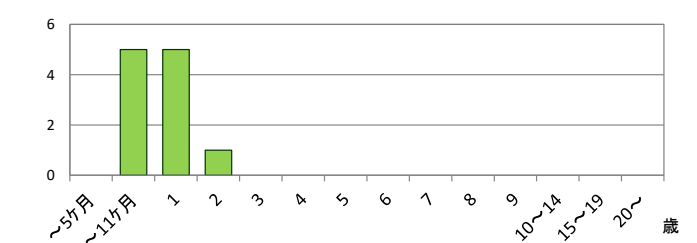
定点当たり報告数

|    | 県全体         | 保健所別        |             |      |   |    |      |             |             |
|----|-------------|-------------|-------------|------|---|----|------|-------------|-------------|
|    |             | 岐阜市         | 岐阜          | 西濃   | 関 | 可茂 | 東濃   | 恵那          | 飛騨          |
| 3週 | 0.28        | 0.33        | 0.30        | 0.78 | - | -  | 0.20 | -           | 0.17        |
| 4週 | 0.26        | 0.22        | 0.50        | 0.44 | - | -  | -    | 0.75        | -           |
| 5週 | <b>0.21</b> | <b>0.11</b> | <b>0.80</b> | -    | - | -  | -    | <b>0.25</b> | <b>0.17</b> |
| 推移 |             |             | ↗           |      |   |    |      |             | ↑           |

週別推移



年齢階級別報告数 (第5週)

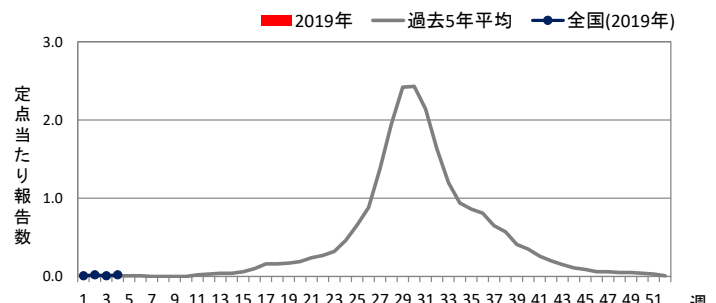


### ◆ ヘルパンギーナ

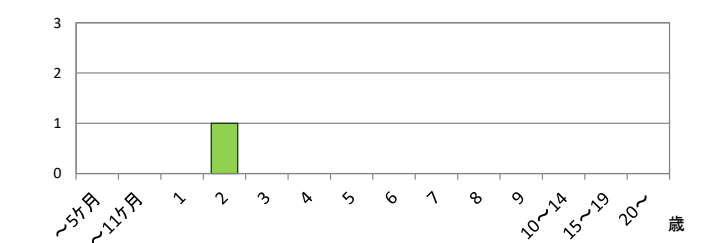
定点当たり報告数

|    | 県全体         | 保健所別 |      |    |             |    |    |    |    |
|----|-------------|------|------|----|-------------|----|----|----|----|
|    |             | 岐阜市  | 岐阜   | 西濃 | 関           | 可茂 | 東濃 | 恵那 | 飛騨 |
| 3週 | -           | -    | -    | -  | -           | -  | -  | -  | -  |
| 4週 | 0.02        | -    | 0.10 | -  | -           | -  | -  | -  | -  |
| 5週 | <b>0.02</b> | -    | -    | -  | <b>0.20</b> | -  | -  | -  | -  |
| 推移 |             |      |      |    | ↑           |    |    |    |    |

週別推移



年齢階級別報告数 (第5週)

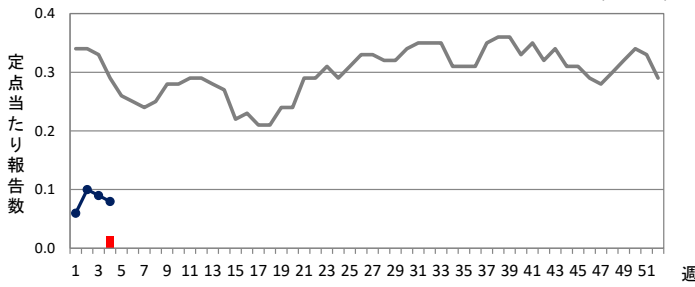


### ◆ 流行性耳下腺炎

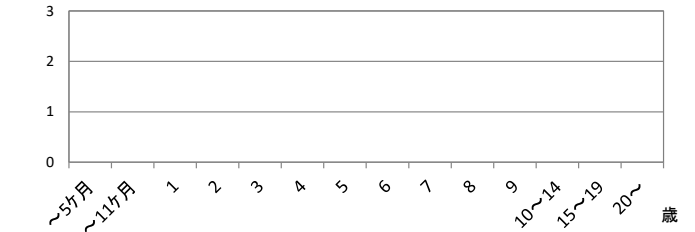
定点当たり報告数

|    | 県全体  | 保健所別 |      |    |   |    |    |    |    |
|----|------|------|------|----|---|----|----|----|----|
|    |      | 岐阜市  | 岐阜   | 西濃 | 関 | 可茂 | 東濃 | 恵那 | 飛騨 |
| 3週 | -    | -    | -    | -  | - | -  | -  | -  | -  |
| 4週 | 0.02 | -    | 0.10 | -  | - | -  | -  | -  | -  |
| 5週 | -    | -    | -    | -  | - | -  | -  | -  | -  |
| 推移 |      |      |      |    |   |    |    |    |    |

週別推移



年齢階級別報告数 (第5週)

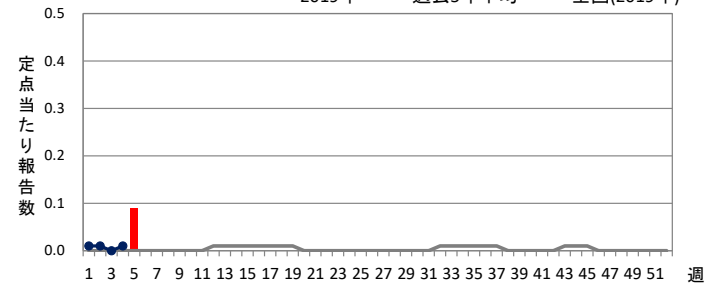


### ◆ 急性出血性結膜炎

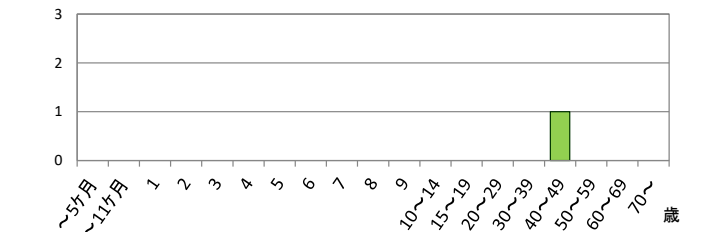
定点当たり報告数

|    | 県全体  | 保健所別 |    |    |   |    |    |    |      |
|----|------|------|----|----|---|----|----|----|------|
|    |      | 岐阜市  | 岐阜 | 西濃 | 関 | 可茂 | 東濃 | 恵那 | 飛騨   |
| 3週 | -    | -    | -  | -  | - | -  | -  | -  | -    |
| 4週 | -    | -    | -  | -  | - | -  | -  | -  | -    |
| 5週 | 0.09 | -    | -  | -  | - | -  | -  | -  | 1.00 |
| 推移 | ↑    |      |    |    |   |    |    |    | ↑    |

週別推移



年齢階級別報告数 (第5週)

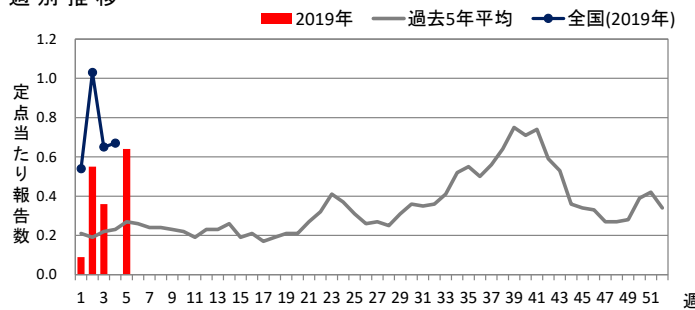


### ◆ 流行性角結膜炎

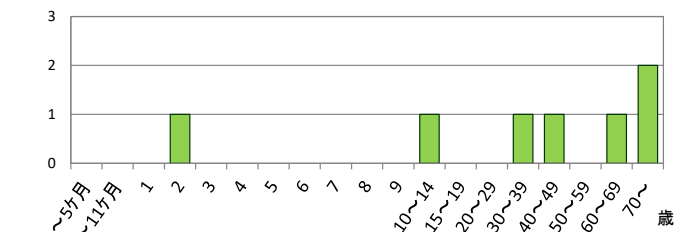
定点当たり報告数

|    | 県全体  | 保健所別 |    |      |   |      |    |      |      |
|----|------|------|----|------|---|------|----|------|------|
|    |      | 岐阜市  | 岐阜 | 西濃   | 関 | 可茂   | 東濃 | 恵那   | 飛騨   |
| 3週 | 0.36 | 0.50 | -  | 0.33 | - | 1.00 | -  | 1.00 | -    |
| 4週 | -    | -    | -  | -    | - | -    | -  | -    | -    |
| 5週 | 0.64 | 1.50 | -  | 0.67 | - | -    | -  | -    | 2.00 |
| 推移 | ↑    | ↑    |    | ↑    |   |      |    |      | ↑    |

週別推移



年齢階級別報告数 (第5週)

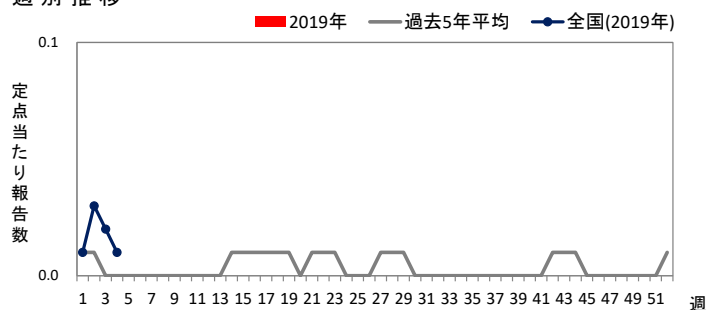


### ◆ 細菌性髄膜炎

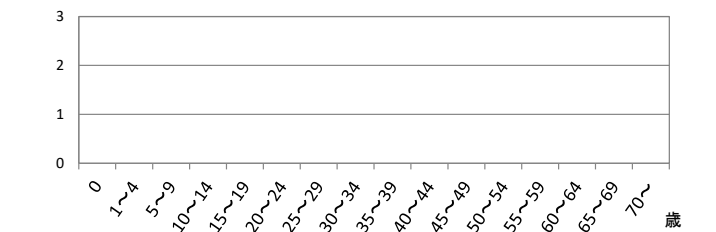
定点当たり報告数

|    | 県全体 | 医療圏別 |    |    |    |    |
|----|-----|------|----|----|----|----|
|    |     | 岐阜   | 西濃 | 中濃 | 東濃 | 飛騨 |
| 3週 | -   | -    | -  | -  | -  | -  |
| 4週 | -   | -    | -  | -  | -  | -  |
| 5週 | -   | -    | -  | -  | -  | -  |
| 推移 |     |      |    |    |    |    |

週別推移



年齢階級別報告数 (第5週)

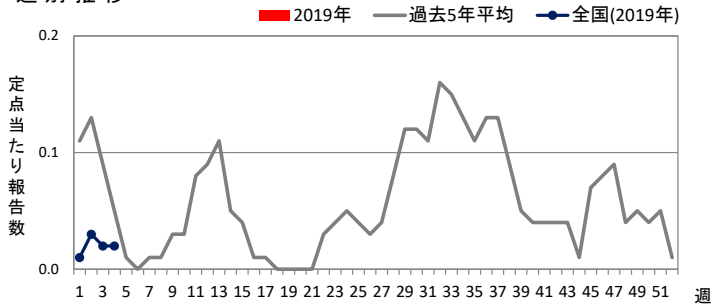


### ◆ 無菌性髄膜炎

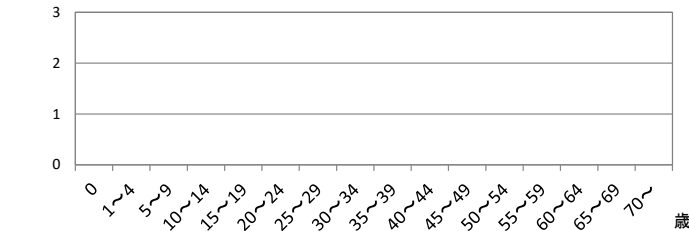
定点当たり報告数

|    | 県全体 | 医療圏別 |    |    |    |    |
|----|-----|------|----|----|----|----|
|    |     | 岐阜   | 西濃 | 中濃 | 東濃 | 飛騨 |
| 3週 | -   | -    | -  | -  | -  | -  |
| 4週 | -   | -    | -  | -  | -  | -  |
| 5週 | -   | -    | -  | -  | -  | -  |
| 推移 |     |      |    |    |    |    |

週別推移



年齢階級別報告数 (第5週)

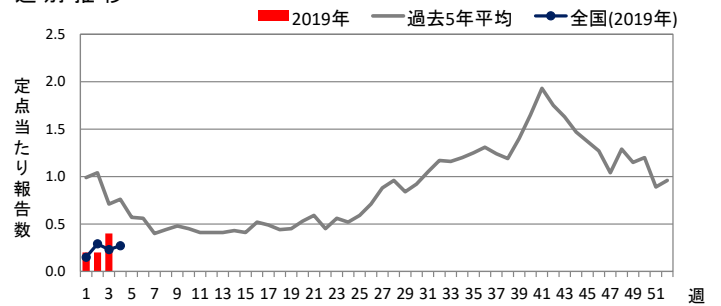


### ◆ マイコプラズマ肺炎

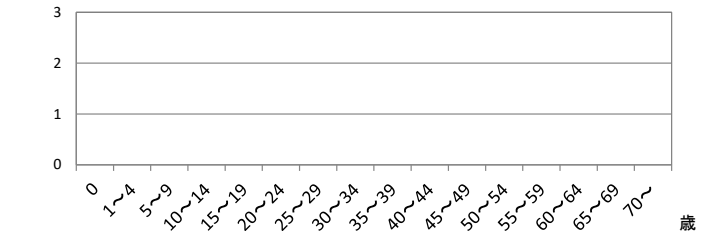
定点当たり報告数

|    | 県全体  | 医療圏別 |      |    |      |    |
|----|------|------|------|----|------|----|
|    |      | 岐阜   | 西濃   | 中濃 | 東濃   | 飛騨 |
| 3週 | 0.40 | -    | 1.00 | -  | 1.00 | -  |
| 4週 | -    | -    | -    | -  | -    | -  |
| 5週 | -    | -    | -    | -  | -    | -  |
| 推移 |      |      |      |    |      |    |

週別推移



年齢階級別報告数 (第5週)

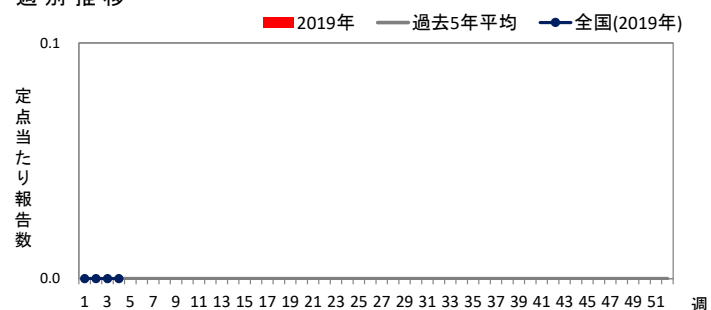


### ◆ クラミジア肺炎

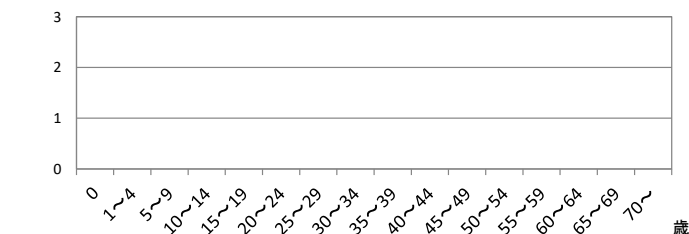
定点当たり報告数

|    | 県全体 | 医療圏別 |    |    |    |    |
|----|-----|------|----|----|----|----|
|    |     | 岐阜   | 西濃 | 中濃 | 東濃 | 飛騨 |
| 3週 | -   | -    | -  | -  | -  | -  |
| 4週 | -   | -    | -  | -  | -  | -  |
| 5週 | -   | -    | -  | -  | -  | -  |
| 推移 |     |      |    |    |    |    |

週別推移



年齢階級別報告数 (第5週)

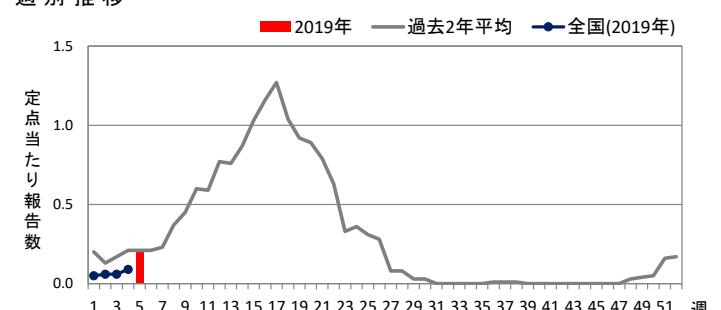


### ◆ 感染性胃腸炎(ロタウイルス)

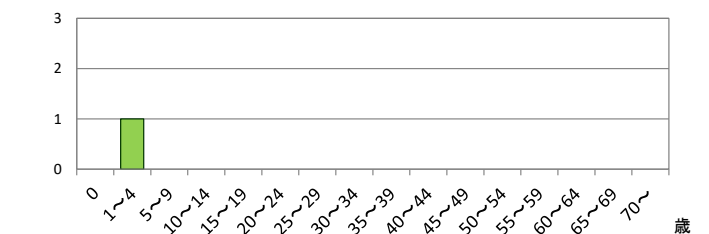
定点当たり報告数

|    | 県全体  | 医療圏別 |      |    |    |    |
|----|------|------|------|----|----|----|
|    |      | 岐阜   | 西濃   | 中濃 | 東濃 | 飛騨 |
| 3週 | -    | -    | -    | -  | -  | -  |
| 4週 | -    | -    | -    | -  | -  | -  |
| 5週 | 0.20 | -    | 1.00 | -  | -  | -  |
| 推移 | ↑    |      | ↑    |    |    |    |

週別推移



年齢階級別報告数 (第5週)



<定点把握対象疾患の解説>

○ 定点数は下表のとおりです。

| 定点種別    | 県全体 | 保健所 |    |    |   |    |    |    |    |
|---------|-----|-----|----|----|---|----|----|----|----|
|         |     | 岐阜市 | 岐阜 | 西濃 | 関 | 可茂 | 東濃 | 恵那 | 飛騨 |
| インフルエンザ | 87  | 14  | 17 | 15 | 8 | 8  | 8  | 7  | 10 |
| 小児科     | 53  | 9   | 10 | 9  | 5 | 5  | 5  | 4  | 6  |
| 眼科      | 11  | 2   | 2  | 3  | - | 1  | 1  | 1  | 1  |

| 定点種別 | 県全体 | 医療圏 |    |    |    |    |
|------|-----|-----|----|----|----|----|
|      |     | 岐阜  | 西濃 | 中濃 | 東濃 | 飛騨 |
| 基幹   | 5   | 1   | 1  | 1  | 1  | 1  |

○ 各定点の報告対象疾患は下表のとおりです。

| 定点種別    | 報告対象疾患  |
|---------|---|
| インフルエンザ | インフルエンザ   |
| 小児科     | RSウイルス感染症、咽頭結膜熱、A群溶血性レンサ球菌咽頭炎、<br>感染性胃腸炎、水痘、手足口病、伝染性紅斑、突発性発しん、<br>ヘルパンギーナ、流行性耳下腺炎     |
| 眼科      | 急性出血性結膜炎、流行性角結膜炎  |
| 基幹      | 細菌性髄膜炎(髄膜炎菌、肺炎球菌、インフルエンザ菌によるものを除く)、<br>無菌性髄膜炎、マイコプラズマ肺炎、クラミジア肺炎、<br>感染性胃腸炎(ロタウイルスに限る) |

○ 定点当たり報告数の表の色付けおよび推移の矢印は、次のとおりです。

- 警報レベル
- 注意報レベル
- ↑ 急増(前週と比べ2倍以上の増加)
- ↗ 増加(前週と比べ1~2倍の増加)

○ 週別推移グラフの全国情報は、1週間までのデータです。

○ 各医療圏および保健所の所管市町村は下表のとおりです。

| 医療圏 | 保健所 | 市町村  |
|-----|-----|--|
| 岐阜  | 岐阜市 | 岐阜市  |
|     | 岐阜  | 羽島市、各務原市、山県市、瑞穂市、本巣市、<br>岐南町、笠松町、北方町                   |
| 西濃  | 西濃  | 大垣市、海津市、養老町、垂井町、関ヶ原町、<br>神戸町、輪之内町、安八町、揖斐川町、<br>大野町、池田町 |
| 中濃  | 関   | 関市、美濃市、郡上市   |
|     | 可茂  | 美濃加茂市、可児市、坂祝町、富加町、<br>川辺町、七宗町、八百津町、白川町、<br>東白川村、御嵩町    |
| 東濃  | 東濃  | 多治見市、瑞浪市、土岐市   |
|     | 恵那  | 恵那市、中津川市   |
| 飛騨  | 飛騨  | 高山市、飛騨市、下呂市、白川村  |