

# 岐阜県感染症発生動向調査集計表

## ■ 全数把握対象疾患 2019年第1週～第31週

累積報告数

\*( )内は新規報告分、再掲

類型	疾患名	累計数 (*)
2類	結核	233 ( 12 )
3類	腸管出血性大腸菌感染症	66 ( 2 )
4類	E型肝炎	6
	A型肝炎	5
	デング熱	1
	レジオネラ症	35 ( 8 )
	5類	アメーバ赤痢
	カルバペネム耐性腸内細菌感染症	17 ( 2 )
	急性弛緩性麻痺	1
	急性脳炎	2
	クロイツフェルト・ヤコブ病	2
	劇症型溶血性レンサ球菌感染症	10
	後天性免疫不全症候群	8 ( 1 )

類型	疾患名	累計数 (*)
5類	ジアルジア症	1
	侵襲性インフルエンザ菌感染症	5
	侵襲性髄膜炎菌感染症	1
	侵襲性肺炎球菌感染症	42 ( 3 )
	水痘(入院例)	7 ( 1 )
	梅毒	47 ( 1 )
	播種性クリプトコックス症	1
	破傷風	4
	百日咳	67 ( 6 )
	風しん	3
	麻疹	6

## ■ 定点把握対象疾患(週報告対象疾患)

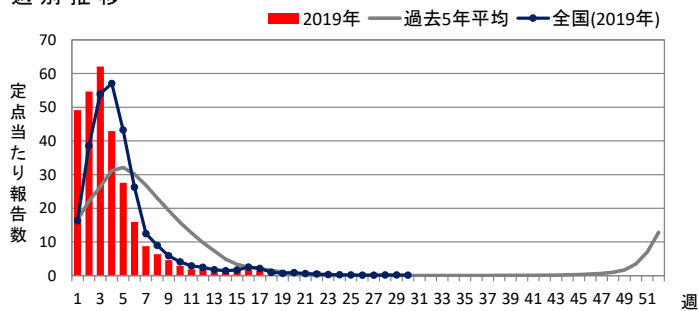
2019年第31週 (07月29日～08月04日)

### ◆ インフルエンザ

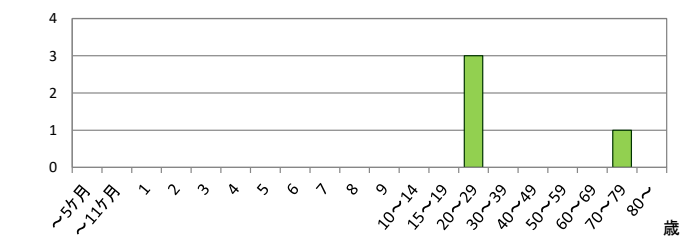
定点当たり報告数

	県全体	保健所別							
		岐阜市	岐阜	西濃	関	可茂	東濃	恵那	飛騨
29週	0.07	0.14	-	-	-	-	-	-	0.40
30週	0.02	-	0.06	-	-	-	-	-	0.10
<b>31週</b>	<b>0.05</b>	<b>0.14</b>	<b>0.12</b>	-	-	-	-	-	-
推移	↑	↑	↑						

週別推移



年齢階級別報告数 (第31週)

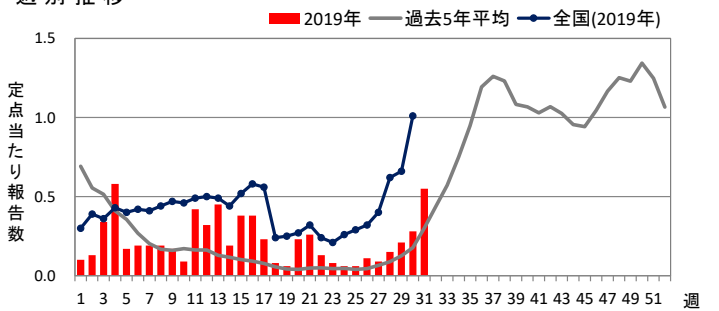


### ◆ RSウイルス感染症

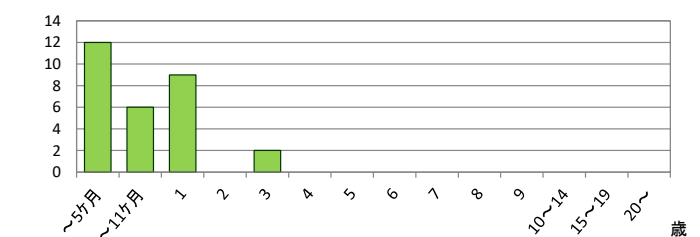
定点当たり報告数

	県全体	保健所別							
		岐阜市	岐阜	西濃	関	可茂	東濃	恵那	飛騨
29週	0.21	0.56	0.40	-	-	0.20	0.20	-	-
30週	0.28	0.33	0.50	0.56	-	0.40	-	-	-
<b>31週</b>	<b>0.55</b>	<b>1.11</b>	<b>1.10</b>	<b>0.22</b>	<b>0.80</b>	<b>0.20</b>	-	-	<b>0.17</b>
推移	↗	↑	↑		↑				↑

週別推移



年齢階級別報告数 (第31週)



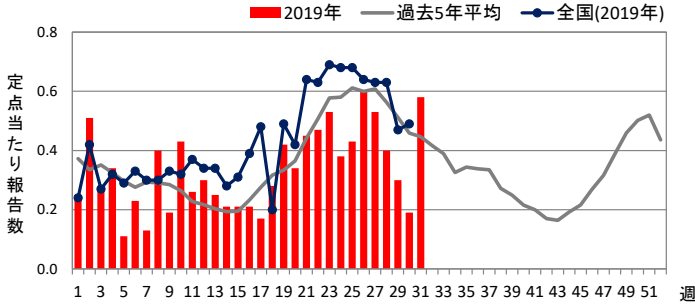
定点把握対象疾患の解説は最後のページをご覧ください。

### ◆ 咽頭結膜熱

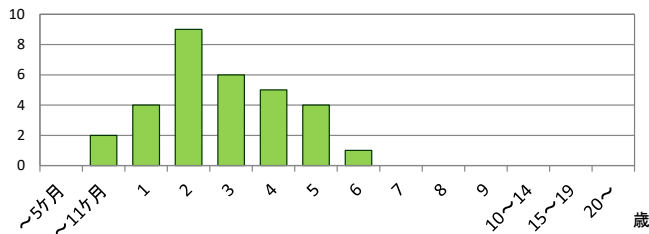
定点当たり報告数

	県全体	保健所別							
		岐阜市	岐阜	西濃	関	可茂	東濃	恵那	飛騨
29週	0.30	0.56	0.30	0.33	0.20	0.80	-	-	-
30週	0.19	0.33	0.10	0.56	-	-	-	0.25	-
<b>31週</b>	<b>0.58</b>	<b>0.44</b>	<b>0.50</b>	<b>0.89</b>	-	<b>0.20</b>	<b>0.20</b>	<b>3.00</b>	-
推移	↑	↗	↑	↗		↑	↑	↑	

週別推移



年齢階級別報告数 (第31週)

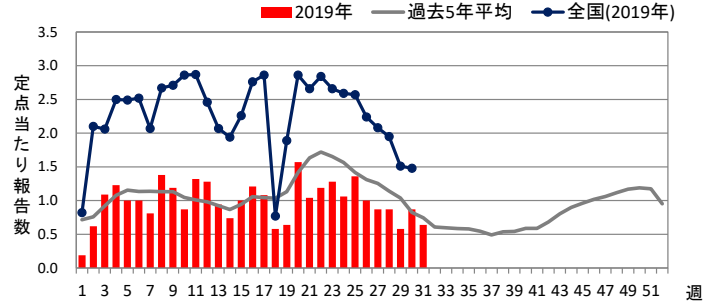


### ◆ A群溶血性レンサ球菌咽頭炎

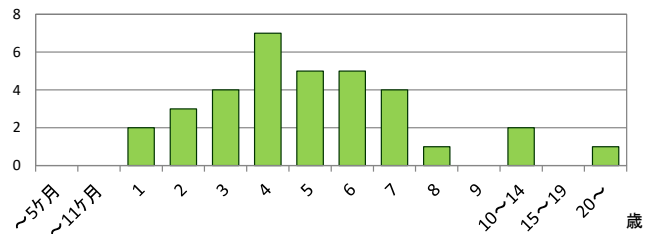
定点当たり報告数

	県全体	保健所別							
		岐阜市	岐阜	西濃	関	可茂	東濃	恵那	飛騨
29週	0.58	0.78	1.30	0.33	-	-	0.20	0.50	0.83
30週	0.87	1.11	1.10	0.44	1.00	0.40	0.60	1.50	0.83
<b>31週</b>	<b>0.64</b>	<b>0.67</b>	<b>1.00</b>	<b>0.56</b>	<b>1.20</b>	<b>0.20</b>	<b>0.40</b>	-	<b>0.67</b>
推移				↗	↗				

週別推移



年齢階級別報告数 (第31週)

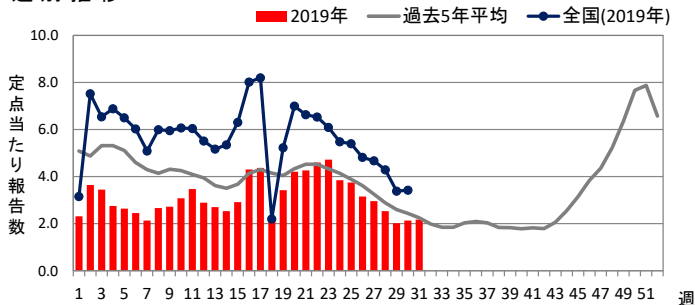


### ◆ 感染性胃腸炎

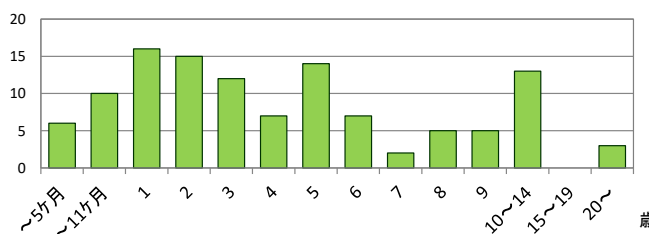
定点当たり報告数

	県全体	保健所別							
		岐阜市	岐阜	西濃	関	可茂	東濃	恵那	飛騨
29週	2.02	3.78	2.00	2.78	1.60	2.00	1.60	0.25	0.17
30週	2.13	2.22	2.50	4.67	2.00	0.80	1.00	1.50	0.17
<b>31週</b>	<b>2.17</b>	<b>3.00</b>	<b>1.70</b>	<b>4.44</b>	<b>3.20</b>	<b>0.60</b>	<b>1.60</b>	<b>1.00</b>	-
推移	↗	↗		↗		↗			

週別推移



年齢階級別報告数 (第31週)

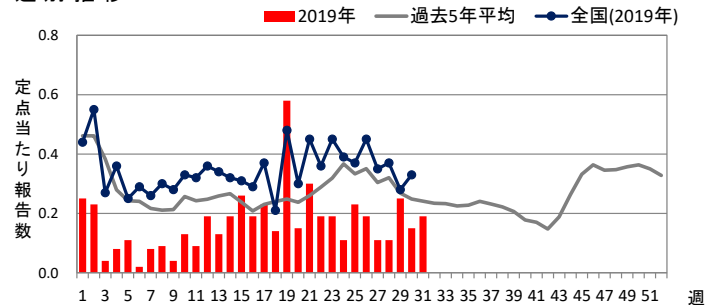


### ◆ 水痘

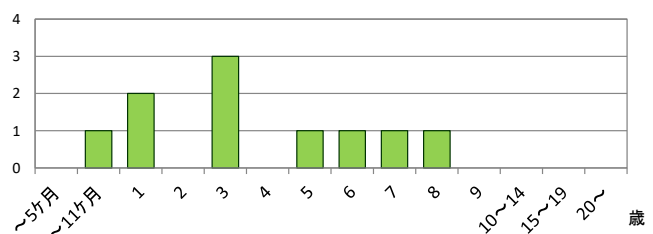
定点当たり報告数

	県全体	保健所別							
		岐阜市	岐阜	西濃	関	可茂	東濃	恵那	飛騨
29週	0.25	0.33	0.20	-	1.60	-	-	-	-
30週	0.15	0.22	0.10	0.22	-	0.40	-	-	0.17
<b>31週</b>	<b>0.19</b>	<b>0.22</b>	-	-	<b>0.80</b>	<b>0.40</b>	-	-	<b>0.33</b>
推移	↗				↑				↗

週別推移



年齢階級別報告数 (第31週)

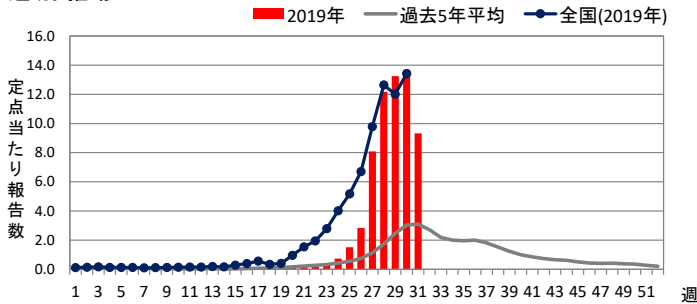


### ◆ 手足口病

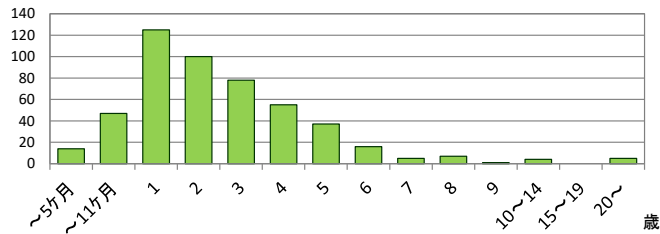
定点当たり報告数

	県全体	保健所別							
		岐阜市	岐阜	西濃	関	可茂	東濃	恵那	飛騨
29週	13.25	18.56	24.10	12.78	9.20	5.80	8.20	9.25	4.33
30週	13.68	14.67	21.80	11.67	14.40	7.60	8.40	21.00	5.67
<b>31週</b>	<b>9.32</b>	<b>5.44</b>	<b>11.60</b>	<b>10.33</b>	<b>9.80</b>	<b>4.80</b>	<b>5.00</b>	<b>19.25</b>	<b>10.17</b>
推移									↗

週別推移



年齢階級別報告数 (第31週)

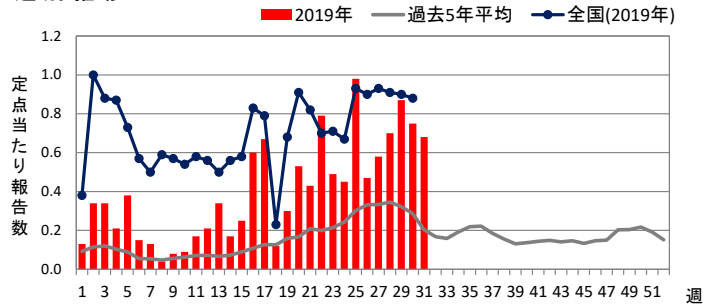


### ◆ 伝染性紅斑

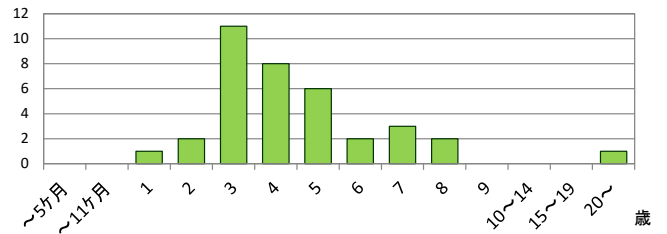
定点当たり報告数

	県全体	保健所別							
		岐阜市	岐阜	西濃	関	可茂	東濃	恵那	飛騨
29週	0.87	0.44	1.20	0.78	1.20	0.40	1.60	1.75	-
30週	0.75	0.78	1.00	0.22	1.00	1.20	1.00	0.75	0.33
<b>31週</b>	<b>0.68</b>	<b>0.33</b>	<b>0.90</b>	<b>0.33</b>	<b>0.60</b>	<b>1.60</b>	<b>1.00</b>	<b>0.75</b>	<b>0.33</b>
推移				↗		↗			

週別推移



年齢階級別報告数 (第31週)

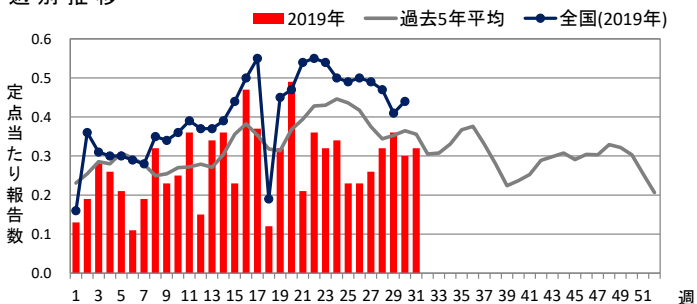


### ◆ 突発性発しん

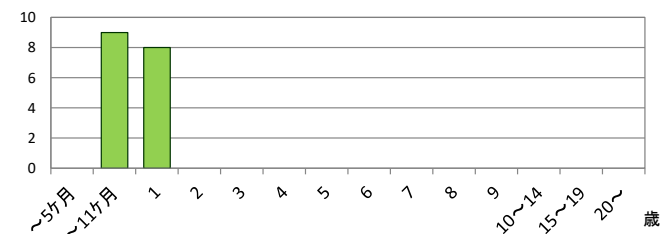
定点当たり報告数

	県全体	保健所別							
		岐阜市	岐阜	西濃	関	可茂	東濃	恵那	飛騨
29週	0.36	0.78	0.20	0.56	0.40	-	0.20	0.50	-
30週	0.30	1.00	0.40	-	-	0.20	-	0.50	-
<b>31週</b>	<b>0.32</b>	<b>0.11</b>	<b>0.80</b>	<b>0.56</b>	-	-	<b>0.20</b>	<b>0.25</b>	<b>0.17</b>
推移	↗		↑	↑			↑		↑

週別推移



年齢階級別報告数 (第31週)

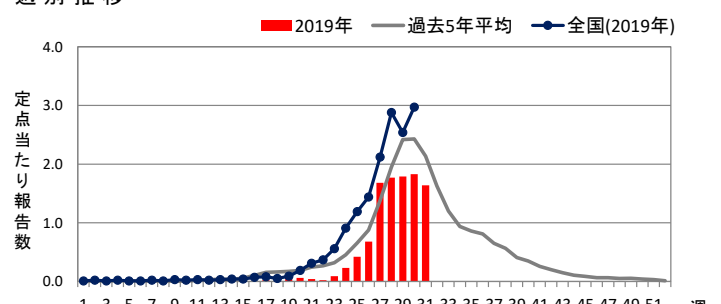


### ◆ ヘルパンギーナ

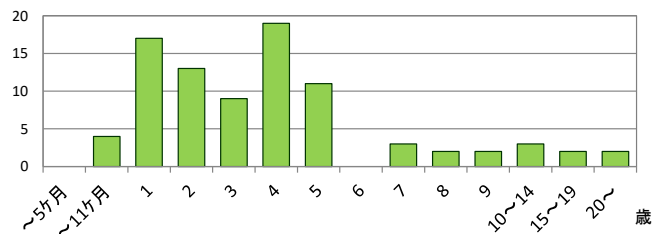
定点当たり報告数

	県全体	保健所別							
		岐阜市	岐阜	西濃	関	可茂	東濃	恵那	飛騨
29週	1.79	2.11	1.50	1.78	0.20	0.20	2.80	3.75	2.33
30週	1.83	1.67	1.20	1.00	0.20	-	3.60	3.50	4.67
<b>31週</b>	<b>1.64</b>	<b>1.00</b>	<b>1.00</b>	<b>0.56</b>	<b>1.20</b>	-	<b>4.00</b>	<b>1.25</b>	<b>5.33</b>
推移					↑		↗		↗

週別推移



年齢階級別報告数 (第31週)

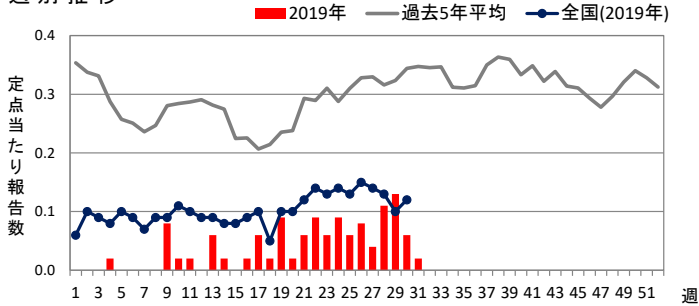


### ◆ 流行性耳下腺炎

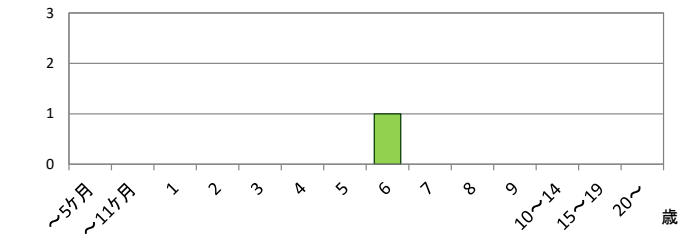
定点当たり報告数

	県全体	保健所別							
		岐阜市	岐阜	西濃	関	可茂	東濃	恵那	飛騨
29週	0.13	0.22	-	0.33	-	-	-	-	0.33
30週	0.06	-	0.20	0.11	-	-	-	-	-
<b>31週</b>	<b>0.02</b>	-	-	-	-	<b>0.20</b>	-	-	-
推移						↑			

週別推移



年齢階級別報告数 (第31週)

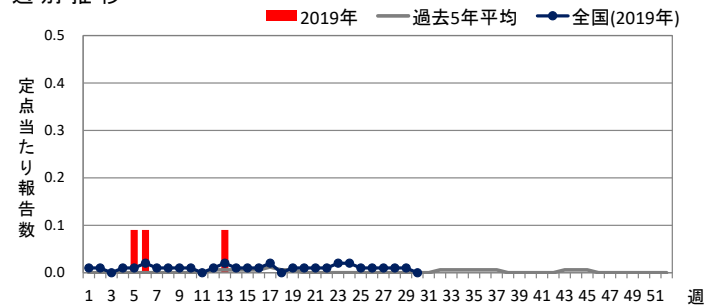


### ◆ 急性出血性結膜炎

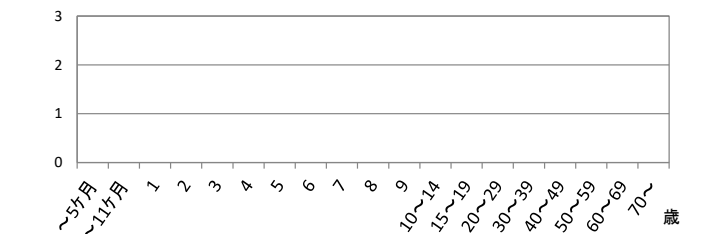
定点当たり報告数

	県全体	保健所別							
		岐阜市	岐阜	西濃	関	可茂	東濃	恵那	飛騨
29週	-	-	-	-	/	-	-	-	-
30週	-	-	-	-	/	-	-	-	-
31週	-	-	-	-	/	-	-	-	-
推移					/				

週別推移



年齢階級別報告数 (第31週)

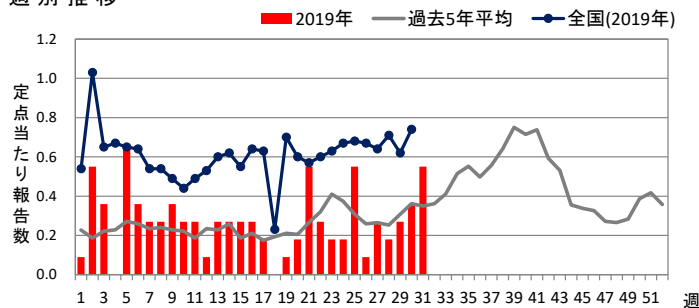


### ◆ 流行性角結膜炎

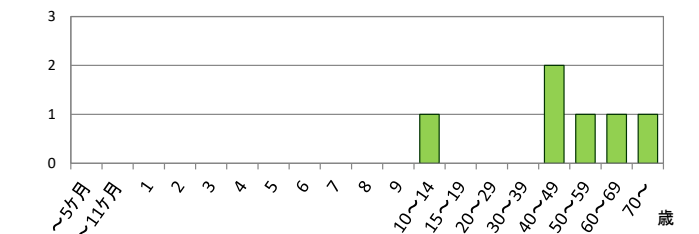
定点当たり報告数

	県全体	保健所別							
		岐阜市	岐阜	西濃	関	可茂	東濃	恵那	飛騨
29週	0.27	-	-	0.33	/	2.00	-	-	-
30週	0.36	1.50	-	0.33	/	-	-	-	-
<b>31週</b>	<b>0.55</b>	<b>1.00</b>	-	<b>0.67</b>	/	<b>1.00</b>	-	-	<b>1.00</b>
推移	↗			↑	/	↑			↑

週別推移



年齢階級別報告数 (第31週)

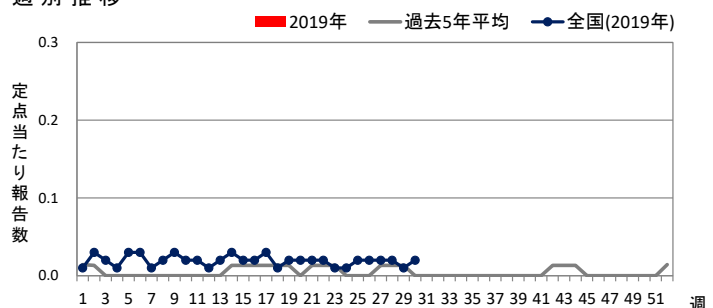


### ◆ 細菌性髄膜炎

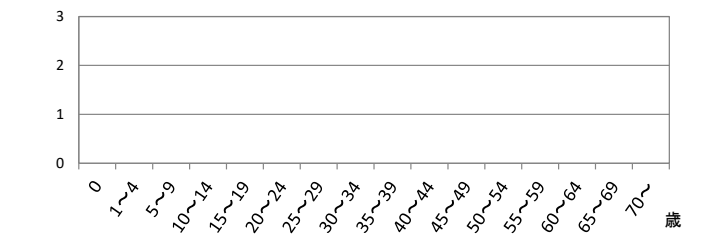
定点当たり報告数

	県全体	医療圏別				
		岐阜	西濃	中濃	東濃	飛騨
29週	-	-	-	-	-	-
30週	-	-	-	-	-	-
31週	-	-	-	-	-	-
推移						

週別推移



年齢階級別報告数 (第31週)

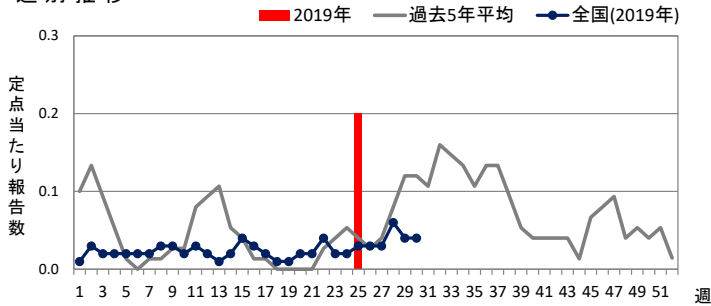


### ◆ 無菌性髄膜炎

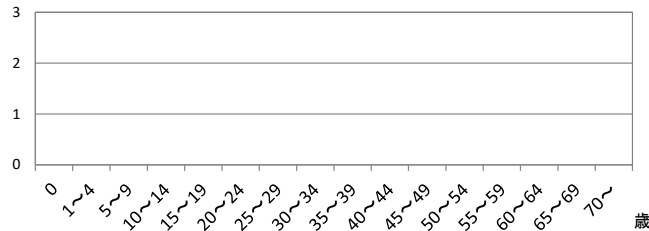
定点当たり報告数

	県全体	医療圏別				
		岐阜	西濃	中濃	東濃	飛騨
29週	-	-	-	-	-	-
30週	-	-	-	-	-	-
31週	-	-	-	-	-	-
推移						

週別推移



年齢階級別報告数 (第31週)

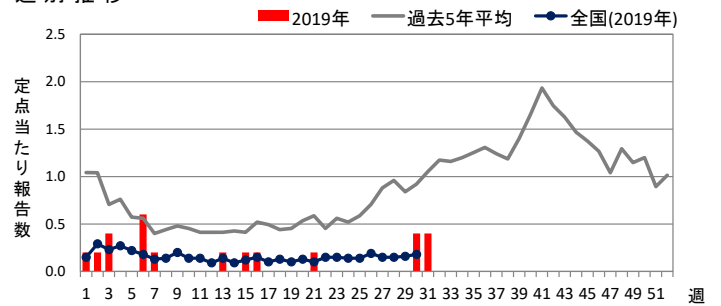


### ◆ マイコプラズマ肺炎

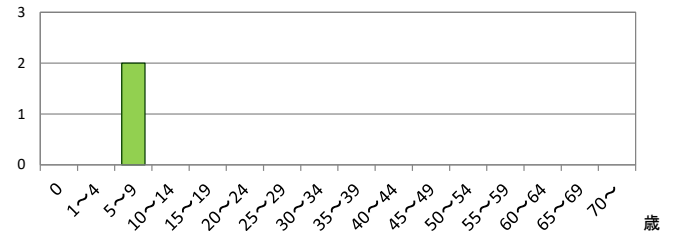
定点当たり報告数

	県全体	医療圏別				
		岐阜	西濃	中濃	東濃	飛騨
29週	-	-	-	-	-	-
30週	0.40	-	-	-	-	2.00
31週	0.40	-	1.00	1.00	-	-
推移			↑	↑		

週別推移



年齢階級別報告数 (第31週)

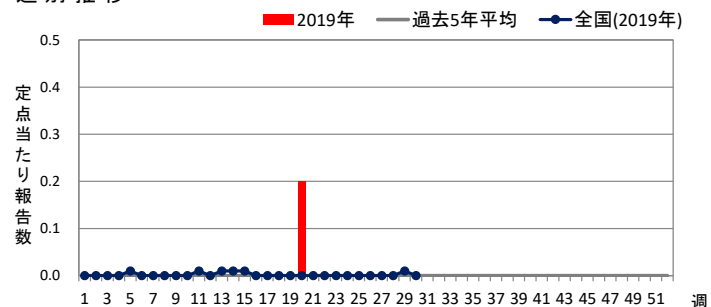


### ◆ クラミジア肺炎

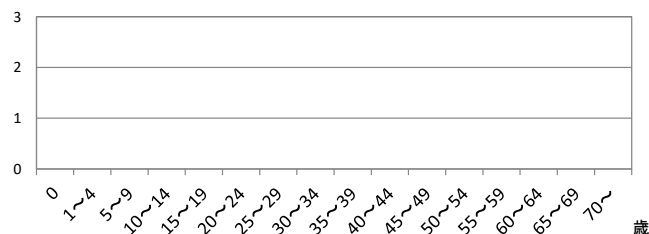
定点当たり報告数

	県全体	医療圏別				
		岐阜	西濃	中濃	東濃	飛騨
29週	-	-	-	-	-	-
30週	-	-	-	-	-	-
31週	-	-	-	-	-	-
推移						

週別推移



年齢階級別報告数 (第31週)

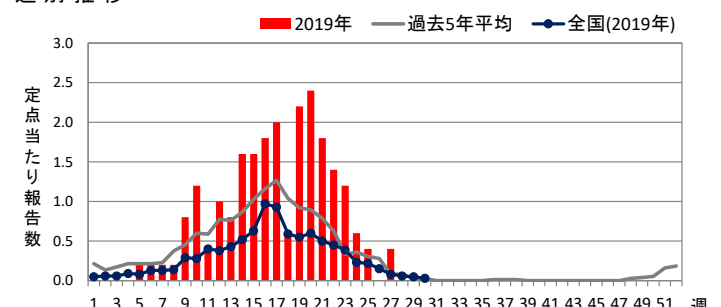


### ◆ 感染性胃腸炎(ロタウイルス)

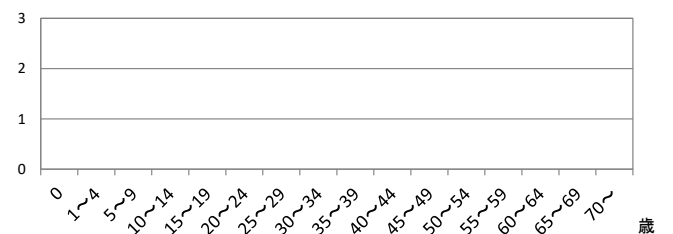
定点当たり報告数

	県全体	医療圏別				
		岐阜	西濃	中濃	東濃	飛騨
29週	-	-	-	-	-	-
30週	-	-	-	-	-	-
31週	-	-	-	-	-	-
推移						

週別推移



年齢階級別報告数 (第31週)



<定点把握対象疾患の解説>

○ 定点数は下表のとおりです。

定点種別	県全体	保健所							
		岐阜市	岐阜	西濃	関	可茂	東濃	恵那	飛騨
インフルエンザ	87	14	17	15	8	8	8	7	10
小児科	53	9	10	9	5	5	5	4	6
眼科	11	2	2	3	-	1	1	1	1

定点種別	県全体	医療圏				
		岐阜	西濃	中濃	東濃	飛騨
基幹	5	1	1	1	1	1

○ 各定点の報告対象疾患は下表のとおりです。

定点種別	報告対象疾患
インフルエンザ	インフルエンザ
小児科	RSウイルス感染症、咽頭結膜熱、A群溶血性レンサ球菌咽頭炎、 感染性胃腸炎、水痘、手足口病、伝染性紅斑、突発性発しん、 ヘルパンギーナ、流行性耳下腺炎
眼科	急性出血性結膜炎、流行性角結膜炎
基幹	細菌性髄膜炎(髄膜炎菌、肺炎球菌、インフルエンザ菌によるものを除く)、 無菌性髄膜炎、マイコプラズマ肺炎、クラミジア肺炎、 感染性胃腸炎(ロタウイルスに限る)

○ 定点当たり報告数の表の色付けおよび推移の矢印は、次のとおりです。

- 警報レベル
- 注意報レベル
- ↑ 急増(前週と比べ2倍以上の増加)
- ↗ 増加(前週と比べ1~2倍の増加)

○ 週別推移グラフの全国情報は、1週間までのデータです。

○ 各医療圏および保健所の所管市町村は下表のとおりです。

医療圏	保健所	市町村
岐阜	岐阜市	岐阜市
	岐阜	羽島市、各務原市、山県市、瑞穂市、本巣市、 岐南町、笠松町、北方町
西濃	西濃	大垣市、海津市、養老町、垂井町、関ヶ原町、 神戸町、輪之内町、安八町、揖斐川町、 大野町、池田町
中濃	関	関市、美濃市、郡上市
	可茂	美濃加茂市、可児市、坂祝町、富加町、 川辺町、七宗町、八百津町、白川町、 東白川村、御嵩町
東濃	東濃	多治見市、瑞浪市、土岐市
	恵那	恵那市、中津川市
飛騨	飛騨	高山市、飛騨市、下呂市、白川村