

岐阜県感染症発生動向調査集計表

■ 全数把握対象疾患 2019年第1週～第34週

累積報告数 * ()内は新規報告分、再掲

類型	疾患名	累計数 (*)
2類	結核	256 (14)
3類	腸管出血性大腸菌感染症	85 (5)
4類	E型肝炎	6
	A型肝炎	6 (1)
	デング熱	2 (1)
	レジオネラ症	40 (1)
5類	アメーバ赤痢	7
	カルバペネム耐性腸内細菌感染症	17
	急性弛緩性麻痺	1
	急性脳炎	2
	クロイツフェルト・ヤコブ病	2
	劇症型溶血性レンサ球菌感染症	11 (1)
	後天性免疫不全症候群	8

類型	疾患名	累計数 (*)
5類	ジアルジア症	1
	侵襲性インフルエンザ菌感染症	5
	侵襲性髄膜炎菌感染症	1
	侵襲性肺炎球菌感染症	44
	水痘(入院例)	7
	梅毒	51 (1)
	播種性クリプトコックス症	1
	破傷風	5
	百日咳	78 (5)
	風しん	3
	麻疹	7 (1)

■ 定点把握対象疾患(週報告対象疾患)

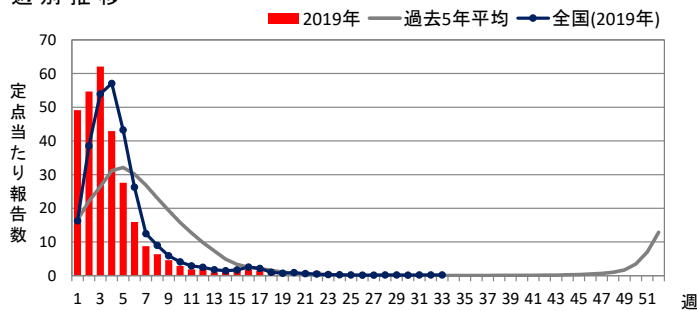
2019年第34週 (08月19日～08月25日)

◆ インフルエンザ

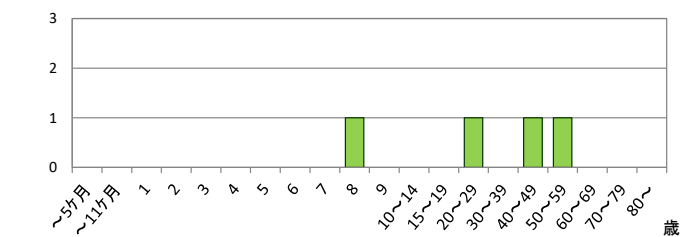
定点当たり報告数

	県全体	保健所別							
		岐阜市	岐阜	西濃	関	可茂	東濃	恵那	飛騨
32週	0.04	0.14	-	-	-	-	-	-	0.10
33週	0.05	0.07	-	0.14	-	-	-	-	0.10
34週	0.05	0.21	0.06	-	-	-	-	-	-
推移		↑	↑						

週別推移



年齢階級別報告数 (第34週)

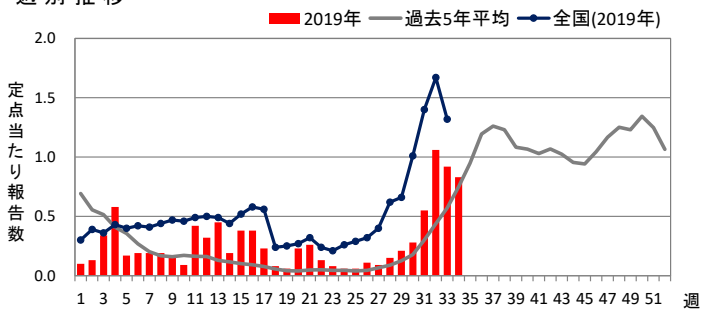


◆ RSウイルス感染症

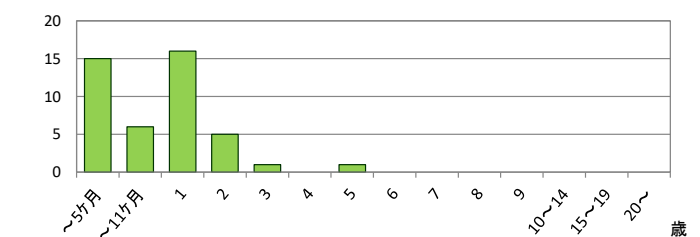
定点当たり報告数

	県全体	保健所別							
		岐阜市	岐阜	西濃	関	可茂	東濃	恵那	飛騨
32週	1.06	2.56	1.67	0.78	1.00	0.80	0.20	-	-
33週	0.92	2.56	0.40	1.00	0.60	0.20	0.25	-	1.00
34週	0.83	2.00	1.30	0.56	1.00	0.20	0.40	-	-
推移			↑		↗		↗		

週別推移



年齢階級別報告数 (第34週)



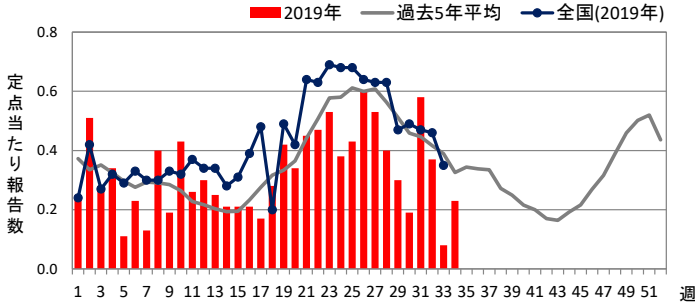
定点把握対象疾患の解説は最後のページをご覧ください。

◆ 咽頭結膜熱

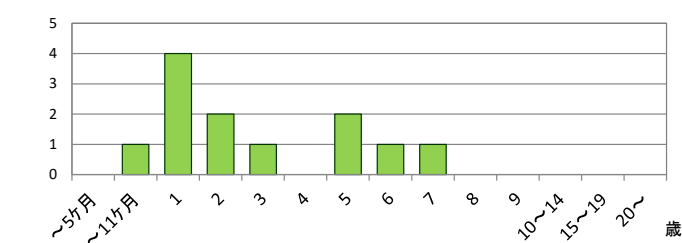
定点当たり報告数

	県全体	保健所別							
		岐阜市	岐阜	西濃	関	可茂	東濃	恵那	飛騨
32週	0.37	0.78	0.33	0.22	-	-	0.60	1.00	-
33週	0.08	0.22	-	-	0.20	-	0.25	-	-
34週	0.23	0.22	0.60	0.11	-	-	-	0.75	-
推移	↑		↑	↑				↑	

週別推移



年齢階級別報告数 (第34週)

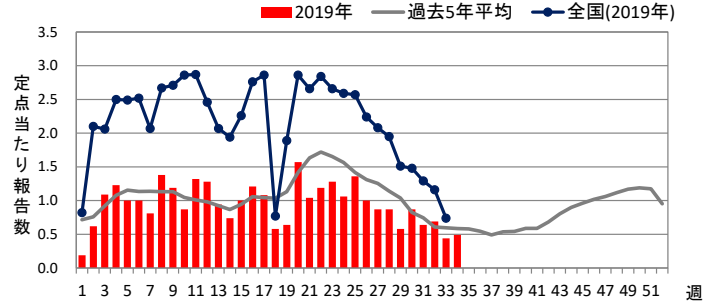


◆ A群溶血性レンサ球菌咽頭炎

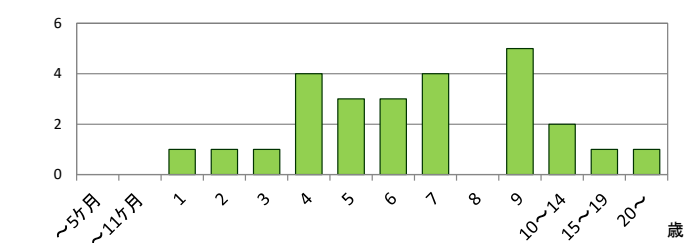
定点当たり報告数

	県全体	保健所別							
		岐阜市	岐阜	西濃	関	可茂	東濃	恵那	飛騨
32週	0.69	1.22	1.22	0.44	0.40	0.60	-	-	0.83
33週	0.44	0.44	0.70	0.50	0.60	0.20	0.25	-	0.33
34週	0.49	0.44	0.80	-	0.40	0.20	0.60	-	1.33
推移	↔		↔				↑		↑

週別推移



年齢階級別報告数 (第34週)

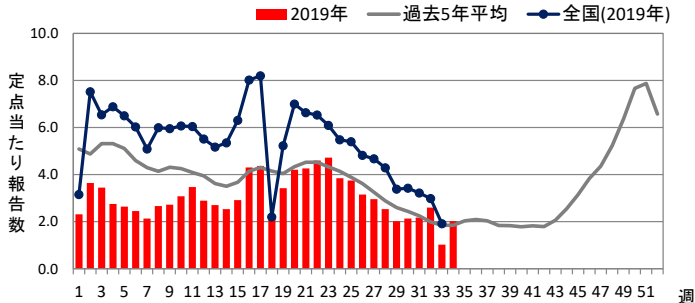


◆ 感染性胃腸炎

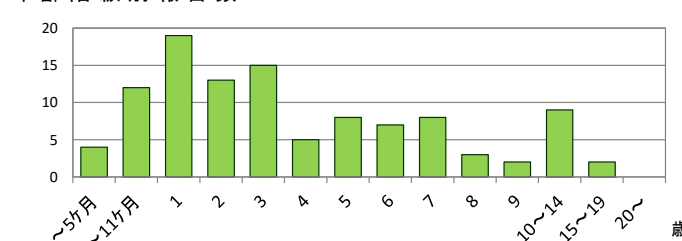
定点当たり報告数

	県全体	保健所別							
		岐阜市	岐阜	西濃	関	可茂	東濃	恵那	飛騨
32週	2.60	3.33	3.56	5.00	3.20	0.60	1.00	1.00	-
33週	1.02	3.56	0.80	1.25	-	0.20	-	-	-
34週	2.02	3.22	1.20	3.67	3.00	0.40	1.80	1.75	-
推移	↔		↔	↑	↑	↑	↑	↑	

週別推移



年齢階級別報告数 (第34週)

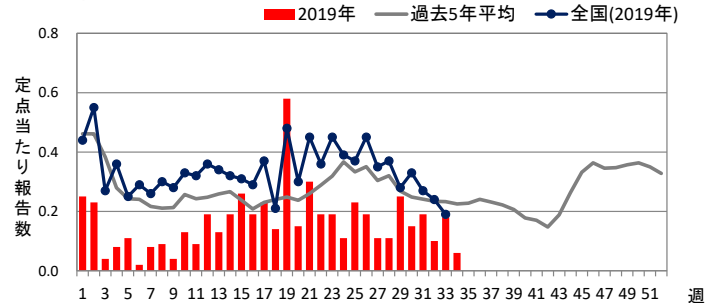


◆ 水痘

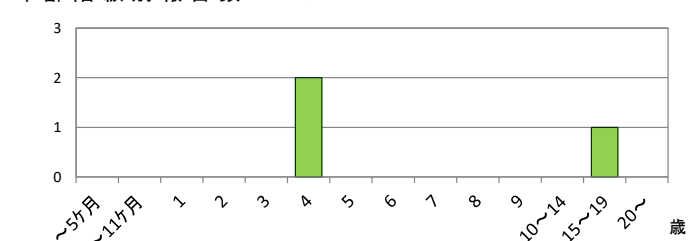
定点当たり報告数

	県全体	保健所別							
		岐阜市	岐阜	西濃	関	可茂	東濃	恵那	飛騨
32週	0.10	-	-	0.22	0.20	-	-	0.50	-
33週	0.18	0.22	0.20	-	0.60	0.20	-	0.33	-
34週	0.06	-	-	0.22	-	-	-	0.25	-
推移				↑					

週別推移



年齢階級別報告数 (第34週)

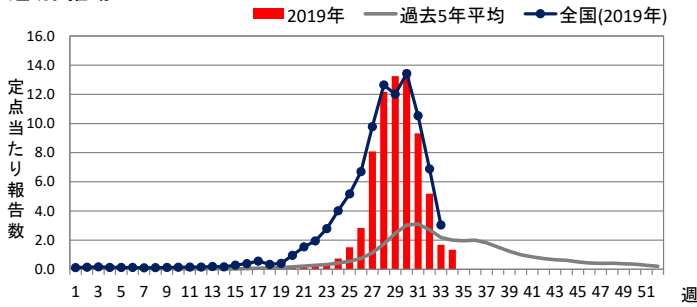


◆ 手足口病

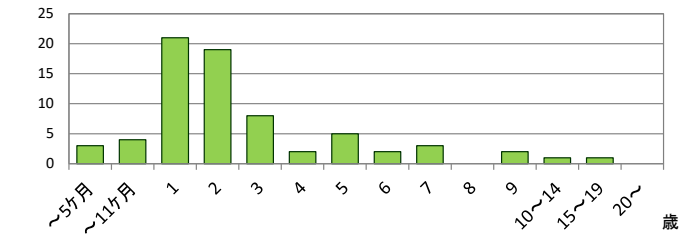
定点当たり報告数

	県全体	保健所別							
		岐阜市	岐阜	西濃	関	可茂	東濃	恵那	飛騨
32週	5.19	4.22	6.56	3.11	4.40	3.00	4.60	12.25	6.00
33週	1.68	2.11	0.80	0.38	1.00	1.80	1.75	4.33	3.33
34週	1.34	1.00	1.70	0.67	2.00	-	1.00	2.25	2.50
推移			↑	↗	↑				

週別推移



年齢階級別報告数 (第34週)

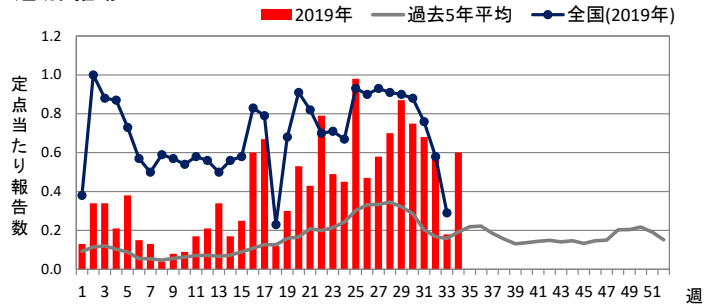


◆ 伝染性紅斑

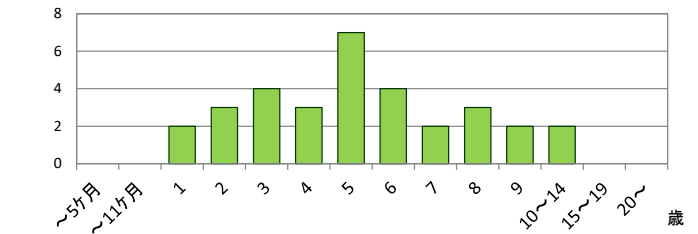
定点当たり報告数

	県全体	保健所別							
		岐阜市	岐阜	西濃	関	可茂	東濃	恵那	飛騨
32週	0.58	0.78	0.78	0.22	0.60	0.60	1.00	0.50	0.17
33週	0.18	-	0.70	0.13	-	0.20	-	-	-
34週	0.60	0.56	1.20	0.22	0.40	0.20	1.00	0.25	0.67
推移	↑	↑	↗	↗	↑		↑	↑	↑

週別推移



年齢階級別報告数 (第34週)

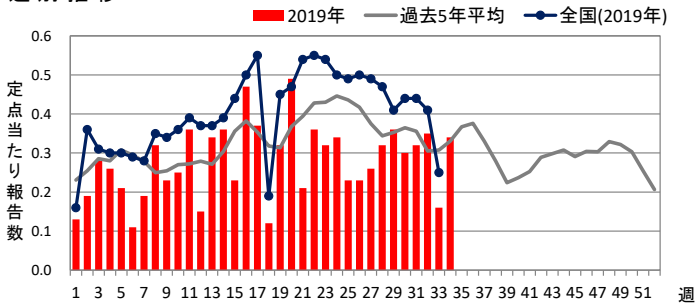


◆ 突発性発しん

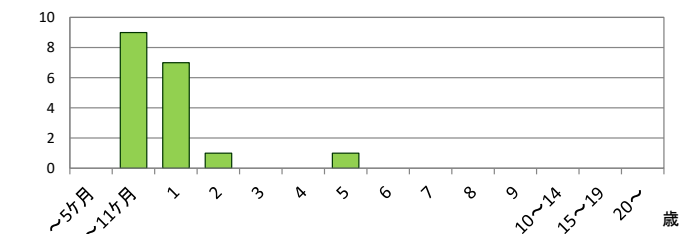
定点当たり報告数

	県全体	保健所別							
		岐阜市	岐阜	西濃	関	可茂	東濃	恵那	飛騨
32週	0.35	0.22	0.56	0.56	0.40	0.40	0.40	-	-
33週	0.16	0.44	0.20	-	-	-	-	-	0.33
34週	0.34	0.33	0.70	0.56	-	-	0.20	-	0.33
推移	↑		↑	↑			↑		

週別推移



年齢階級別報告数 (第34週)

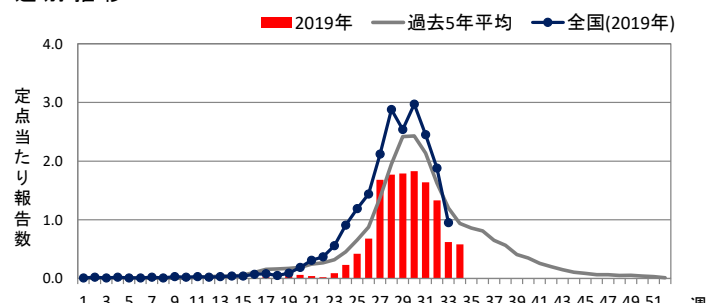


◆ ヘルパンギーナ

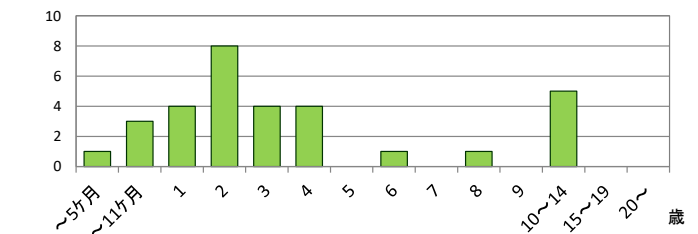
定点当たり報告数

	県全体	保健所別							
		岐阜市	岐阜	西濃	関	可茂	東濃	恵那	飛騨
32週	1.33	2.22	0.78	0.33	1.00	-	1.80	2.00	2.83
33週	0.62	1.11	0.70	-	0.80	-	0.50	1.00	0.83
34週	0.58	0.44	0.30	0.56	0.40	0.20	1.00	1.25	1.00
推移				↑		↑	↑	↗	↗

週別推移



年齢階級別報告数 (第34週)

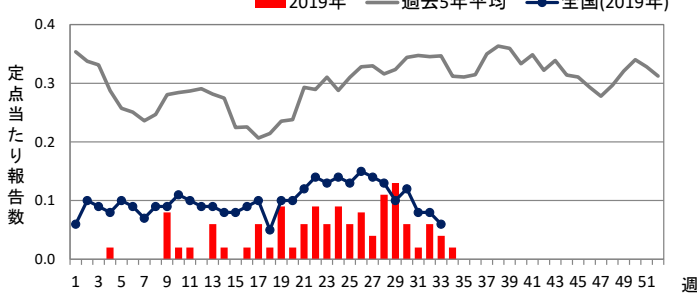


◆ 流行性耳下腺炎

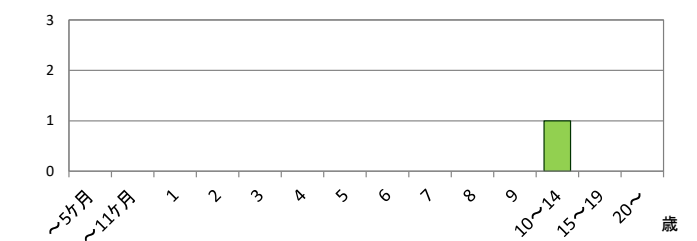
定点当たり報告数

	県全体	保健所別							
		岐阜市	岐阜	西濃	関	可茂	東濃	恵那	飛騨
32週	0.06	-	0.11	0.11	-	-	-	-	0.17
33週	0.04	-	-	0.13	0.20	-	-	-	-
34週	0.02	-	-	0.11	-	-	-	-	-
推移									

週別推移



年齢階級別報告数 (第34週)

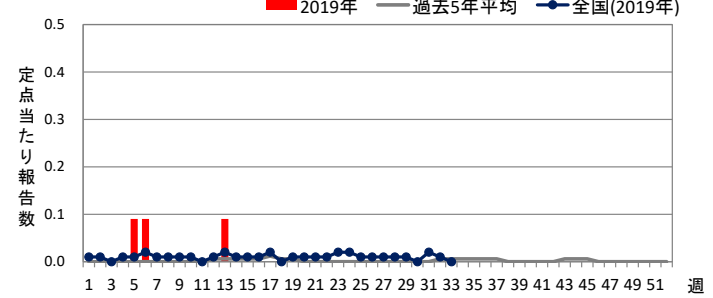


◆ 急性出血性結膜炎

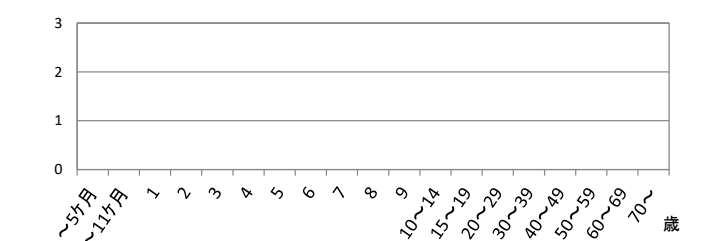
定点当たり報告数

	県全体	保健所別							
		岐阜市	岐阜	西濃	関	可茂	東濃	恵那	飛騨
32週	-	-	-	-	/	-	-	-	-
33週	-	-	-	-	/	-	-	-	-
34週	-	-	-	-	/	-	-	-	-
推移					/				

週別推移



年齢階級別報告数 (第34週)

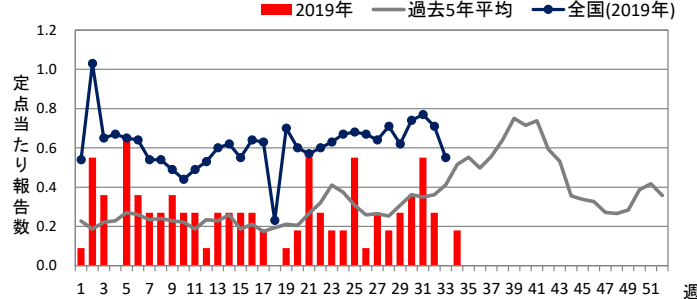


◆ 流行性角結膜炎

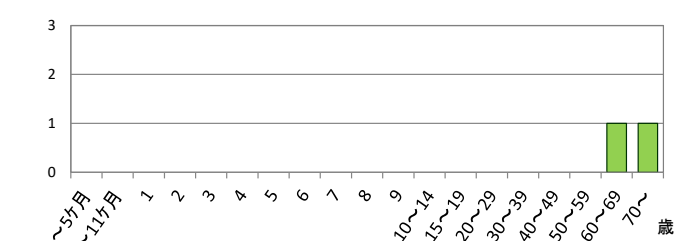
定点当たり報告数

	県全体	保健所別							
		岐阜市	岐阜	西濃	関	可茂	東濃	恵那	飛騨
32週	0.27	1.00	-	0.33	/	-	-	-	-
33週	-	-	-	-	/	-	-	-	-
34週	0.18	0.50	-	-	/	-	-	1.00	-
推移	↑	↑			/			↑	

週別推移



年齢階級別報告数 (第34週)

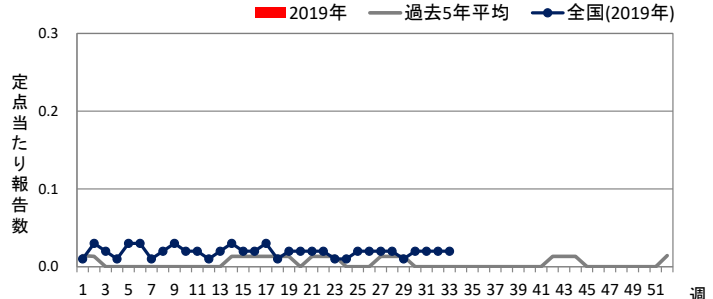


◆ 細菌性髄膜炎

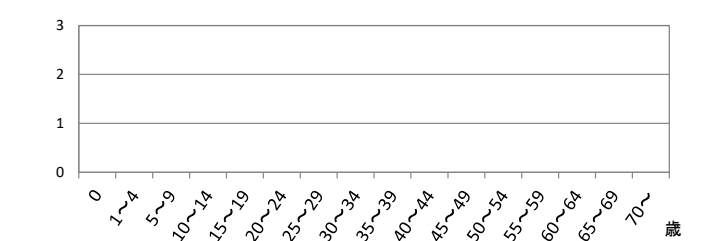
定点当たり報告数

	県全体	医療圏別				
		岐阜	西濃	中濃	東濃	飛騨
32週	-	-	-	-	-	-
33週	-	-	-	-	-	-
34週	-	-	-	-	-	-
推移						

週別推移



年齢階級別報告数 (第34週)

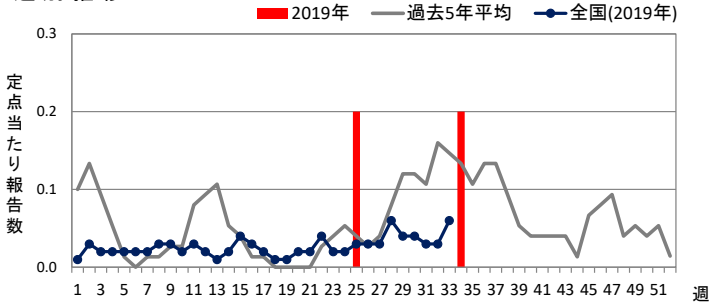


◆ 無菌性髄膜炎

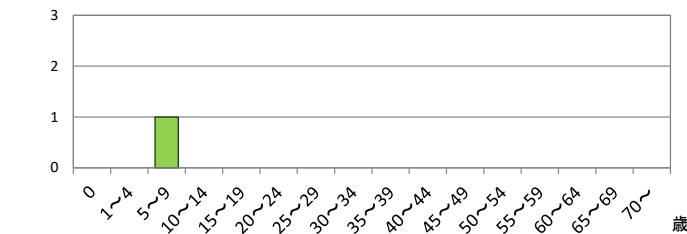
定点当たり報告数

	県全体	医療圏別				
		岐阜	西濃	中濃	東濃	飛騨
32週	-	-	-	-	-	-
33週	-	-	-	-	-	-
34週	0.20	-	1.00	-	-	-
推移	↑		↑			

週別推移



年齢階級別報告数 (第34週)

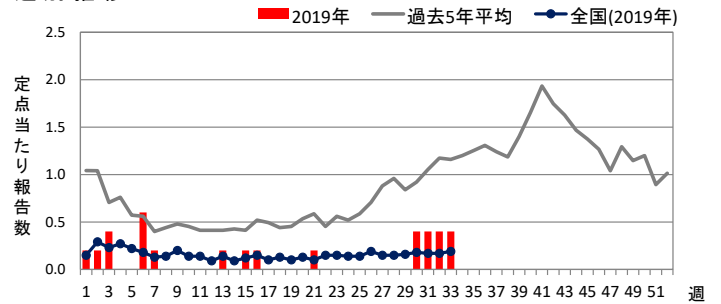


◆ マイコプラズマ肺炎

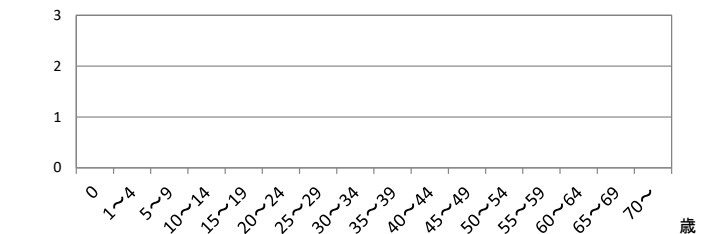
定点当たり報告数

	県全体	医療圏別				
		岐阜	西濃	中濃	東濃	飛騨
32週	0.40	-	2.00	-	-	-
33週	0.40	-	2.00	-	-	-
34週	-	-	-	-	-	-
推移						

週別推移



年齢階級別報告数 (第34週)

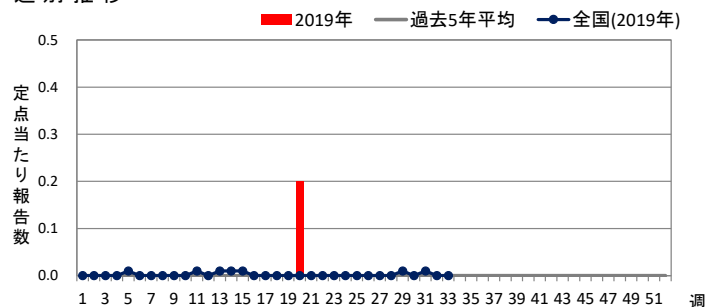


◆ クラミジア肺炎

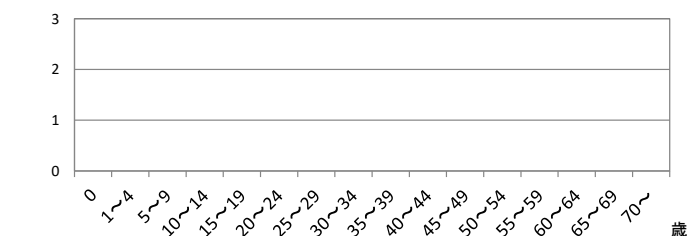
定点当たり報告数

	県全体	医療圏別				
		岐阜	西濃	中濃	東濃	飛騨
32週	-	-	-	-	-	-
33週	-	-	-	-	-	-
34週	-	-	-	-	-	-
推移						

週別推移



年齢階級別報告数 (第34週)

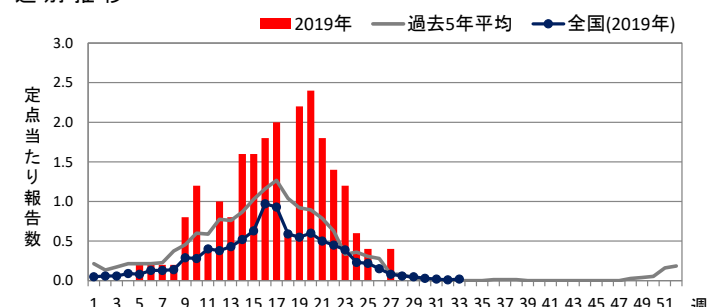


◆ 感染性胃腸炎(ロタウイルス)

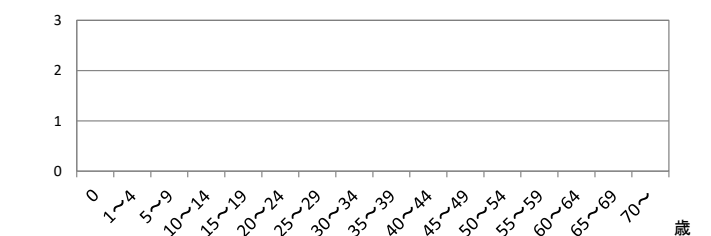
定点当たり報告数

	県全体	医療圏別				
		岐阜	西濃	中濃	東濃	飛騨
32週	-	-	-	-	-	-
33週	-	-	-	-	-	-
34週	-	-	-	-	-	-
推移						

週別推移



年齢階級別報告数 (第34週)



<定点把握対象疾患の解説>

○ 定点数は下表のとおりです。

定点種別	県全体	保健所							
		岐阜市	岐阜	西濃	関	可茂	東濃	恵那	飛騨
インフルエンザ	87	14	17	15	8	8	8	7	10
小児科	53	9	10	9	5	5	5	4	6
眼科	11	2	2	3	-	1	1	1	1

定点種別	県全体	医療圏				
		岐阜	西濃	中濃	東濃	飛騨
基幹	5	1	1	1	1	1

○ 各定点の報告対象疾患は下表のとおりです。

定点種別	報告対象疾患
インフルエンザ	インフルエンザ
小児科	RSウイルス感染症、咽頭結膜熱、A群溶血性レンサ球菌咽頭炎、 感染性胃腸炎、水痘、手足口病、伝染性紅斑、突発性発しん、 ヘルパンギーナ、流行性耳下腺炎
眼科	急性出血性結膜炎、流行性角結膜炎
基幹	細菌性髄膜炎(髄膜炎菌、肺炎球菌、インフルエンザ菌によるものを除く)、 無菌性髄膜炎、マイコプラズマ肺炎、クラミジア肺炎、 感染性胃腸炎(ロタウイルスに限る)

○ 定点当たり報告数の表の色付けおよび推移の矢印は、次のとおりです。

- 警報レベル
- 注意報レベル
- ↑ 急増(前週と比べ2倍以上の増加)
- ↗ 増加(前週と比べ1~2倍の増加)

○ 週別推移グラフの全国情報は、1週間までのデータです。

○ 各医療圏および保健所の所管市町村は下表のとおりです。

医療圏	保健所	市町村
岐阜	岐阜市	岐阜市
	岐阜	羽島市、各務原市、山県市、瑞穂市、本巣市、 岐南町、笠松町、北方町
西濃	西濃	大垣市、海津市、養老町、垂井町、関ヶ原町、 神戸町、輪之内町、安八町、揖斐川町、 大野町、池田町
中濃	関	関市、美濃市、郡上市
	可茂	美濃加茂市、可児市、坂祝町、富加町、 川辺町、七宗町、八百津町、白川町、 東白川村、御嵩町
東濃	東濃	多治見市、瑞浪市、土岐市
	恵那	恵那市、中津川市
飛騨	飛騨	高山市、飛騨市、下呂市、白川村