

岐阜県感染症発生動向調査集計表

■ 全数把握対象疾患 2019年第1週～第40週

累積報告数 * ()内は新規報告分、再掲

類型	疾患名	累計数 (*)
2類	結核	314 (6)
3類	腸管出血性大腸菌感染症	96 (2)
4類	E型肝炎	6
	A型肝炎	7
	つつが虫病	1
	デング熱	5
	レジオネラ症	47
	5類	アメーバ赤痢
カルバペネム耐性腸内細菌感染症		20 (1)
急性弛緩性麻痺		1
急性脳炎		2
クロイツフェルト・ヤコブ病		2
劇症型溶血性レンサ球菌感染症		13 (1)

類型	疾患名	累計数 (*)
5類	後天性免疫不全症候群	9
	ジアルジア症	2
	侵襲性インフルエンザ菌感染症	6
	侵襲性髄膜炎菌感染症	2
	侵襲性肺炎球菌感染症	47 (1)
	水痘(入院例)	7
	梅毒	63 (4)
	播種性クリプトコックス症	1
	破傷風	5
	百日咳	104 (4)
	風しん	3
	麻しん	7

■ 定点把握対象疾患(週報告対象疾患)

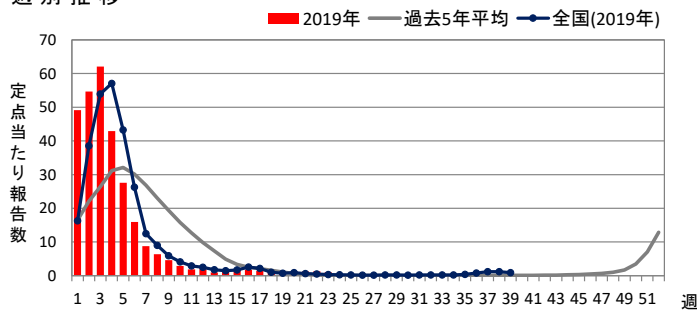
2019年第40週 (09月30日～10月6日)

◆ インフルエンザ

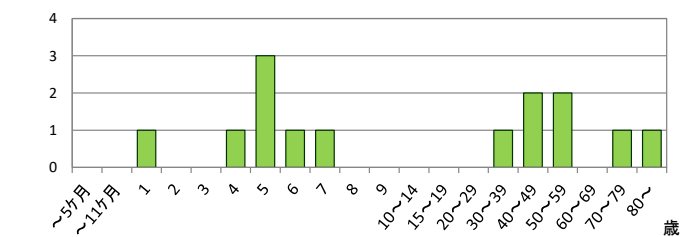
定点当たり報告数

	県全体	保健所別							
		岐阜市	岐阜	西濃	関	可茂	東濃	恵那	飛騨
38週	0.13	0.21	0.12	0.07	-	-	0.50	0.14	-
39週	0.23	0.36	0.18	0.07	1.00	-	0.13	0.14	0.10
40週	0.16	0.29	0.06	0.07	0.25	0.25	0.50	-	-
推移						↑	↑		

週別推移



年齢階級別報告数 (第40週)

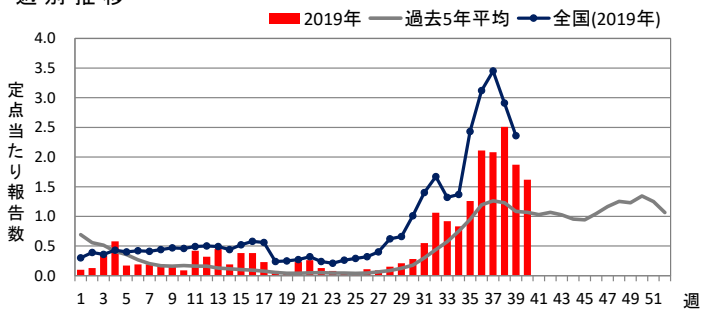


◆ RSウイルス感染症

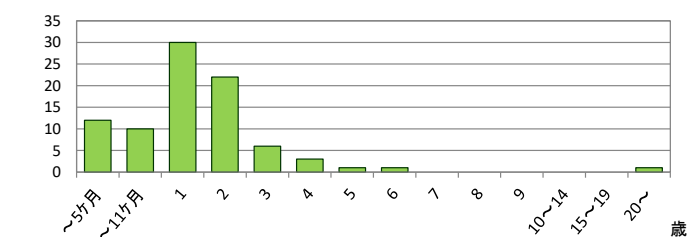
定点当たり報告数

	県全体	保健所別							
		岐阜市	岐阜	西濃	関	可茂	東濃	恵那	飛騨
38週	2.51	4.89	3.60	2.00	1.00	3.60	1.00	0.25	1.00
39週	1.87	3.00	2.70	1.78	0.60	3.40	1.40	-	0.33
40週	1.62	2.11	2.90	1.00	0.40	2.40	2.60	-	0.33
推移			↗				↗		

週別推移



年齢階級別報告数 (第40週)



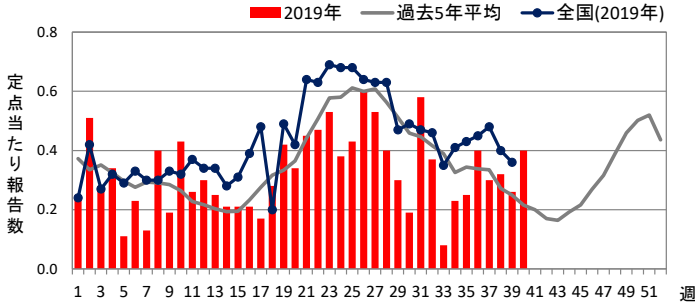
定点把握対象疾患の解説は最後のページをご覧ください。

◆ 咽頭結膜熱

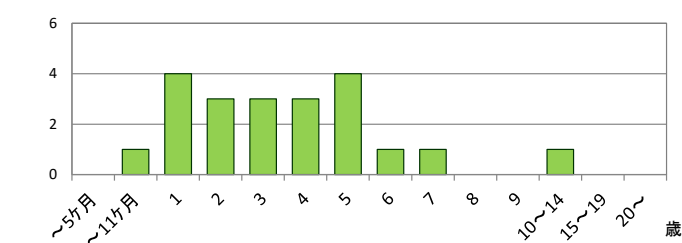
定点当たり報告数

	県全体	保健所別							
		岐阜市	岐阜	西濃	関	可茂	東濃	恵那	飛騨
38週	0.32	0.33	0.20	0.11	-	-	-	2.75	-
39週	0.26	0.33	0.30	-	-	0.20	-	1.50	0.17
40週	0.40	0.33	0.60	0.22	-	0.20	-	2.25	-
推移	↗		↑	↑				↗	

週別推移



年齢階級別報告数 (第40週)

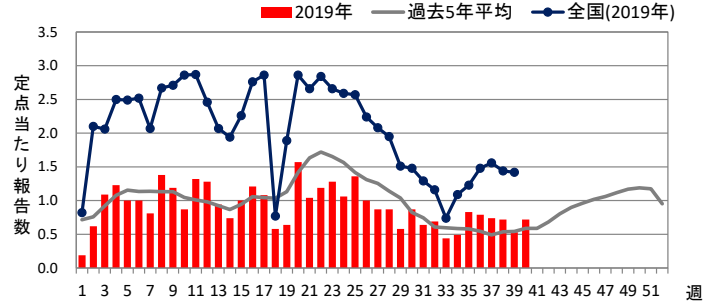


◆ A群溶血性レンサ球菌咽頭炎

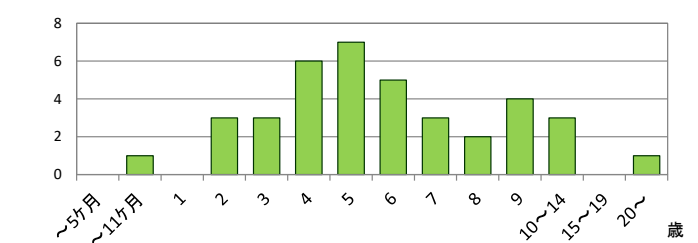
定点当たり報告数

	県全体	保健所別							
		岐阜市	岐阜	西濃	関	可茂	東濃	恵那	飛騨
38週	0.72	1.33	1.10	0.22	1.20	-	0.20	-	1.00
39週	0.53	0.44	0.90	0.11	1.00	0.40	0.60	0.75	0.17
40週	0.72	0.22	1.50	0.33	1.00	-	0.20	1.00	1.33
推移	↗		↗	↑				↗	↑

週別推移



年齢階級別報告数 (第40週)

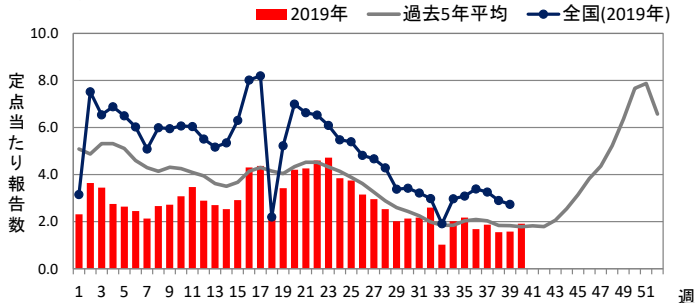


◆ 感染性胃腸炎

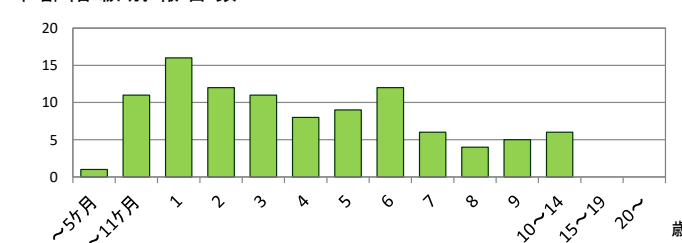
定点当たり報告数

	県全体	保健所別							
		岐阜市	岐阜	西濃	関	可茂	東濃	恵那	飛騨
38週	1.55	3.00	1.30	2.89	1.80	0.60	0.40	0.50	-
39週	1.58	2.67	1.40	2.67	2.00	0.80	0.80	1.00	-
40週	1.91	3.22	2.10	3.11	2.00	0.60	1.00	1.25	-
推移	↗	↗	↗	↗			↗	↗	

週別推移



年齢階級別報告数 (第40週)

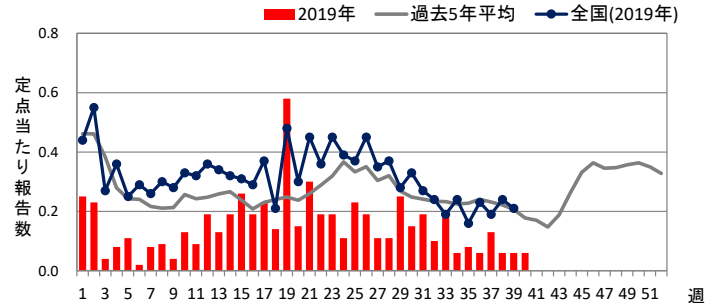


◆ 水痘

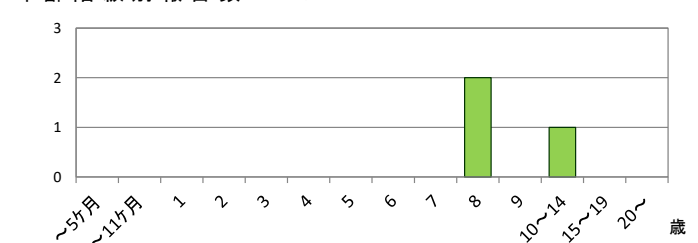
定点当たり報告数

	県全体	保健所別							
		岐阜市	岐阜	西濃	関	可茂	東濃	恵那	飛騨
38週	0.06	-	0.10	0.22	-	-	-	-	-
39週	0.06	0.22	0.10	-	-	-	-	-	-
40週	0.06	0.11	0.20	-	-	-	-	-	-
推移			↑						

週別推移



年齢階級別報告数 (第40週)

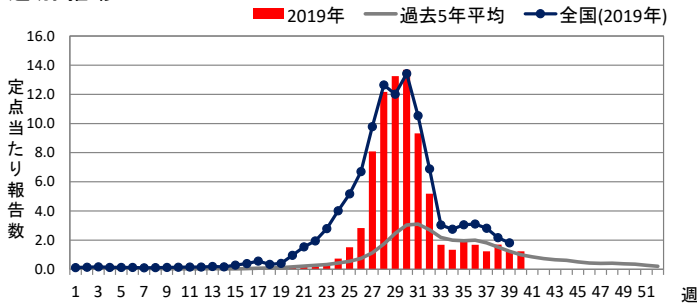


◆ 手足口病

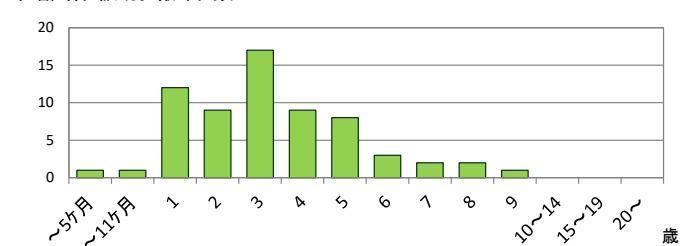
定点当たり報告数

	県全体	保健所別							
		岐阜市	岐阜	西濃	関	可茂	東濃	恵那	飛騨
38週	1.70	3.11	3.50	0.44	0.20	0.20	3.00	0.50	0.67
39週	1.19	1.11	2.40	1.11	0.80	0.60	1.40	0.50	0.50
40週	1.23	2.22	2.20	1.11	0.80	0.60	1.20	-	-
推移	↗	↗							

週別推移



年齢階級別報告数 (第40週)

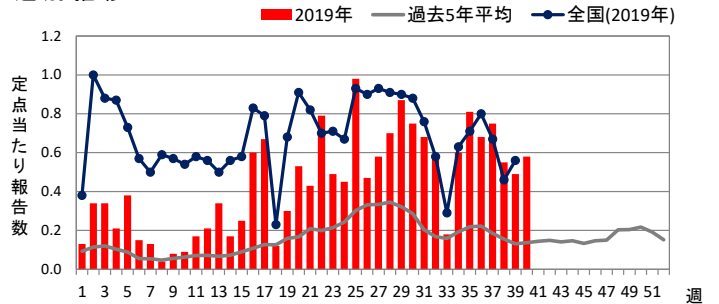


◆ 伝染性紅斑

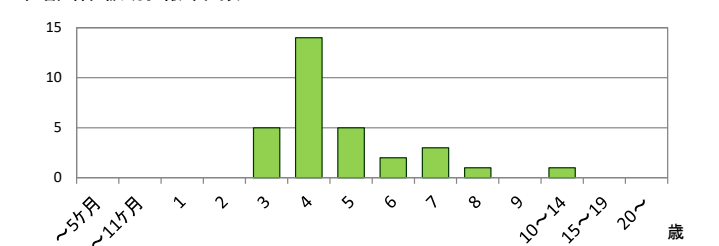
定点当たり報告数

	県全体	保健所別							
		岐阜市	岐阜	西濃	関	可茂	東濃	恵那	飛騨
38週	0.55	1.22	0.60	0.11	0.20	0.60	0.60	0.75	0.17
39週	0.49	0.56	1.00	0.11	0.20	0.60	-	0.50	0.67
40週	0.58	0.44	1.20	-	0.20	1.00	0.80	0.75	0.33
推移	↗		↗			↗	↗	↗	

週別推移



年齢階級別報告数 (第40週)

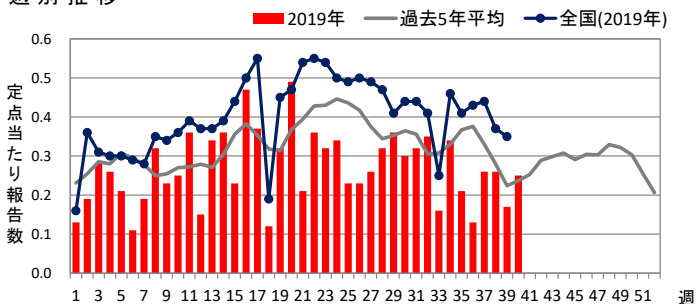


◆ 突発性発しん

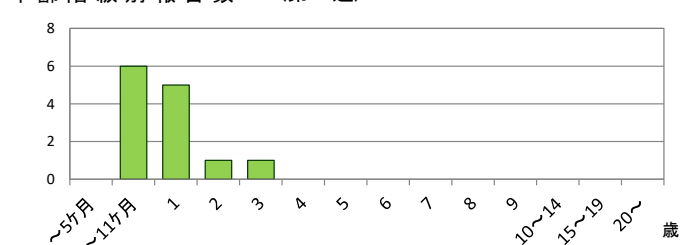
定点当たり報告数

	県全体	保健所別							
		岐阜市	岐阜	西濃	関	可茂	東濃	恵那	飛騨
38週	0.26	0.56	0.30	0.44	-	0.20	-	-	0.17
39週	0.17	0.11	0.10	0.67	-	0.20	-	-	-
40週	0.25	0.22	0.30	0.56	-	-	-	0.25	0.33
推移	↗	↗	↗					↗	↗

週別推移



年齢階級別報告数 (第40週)

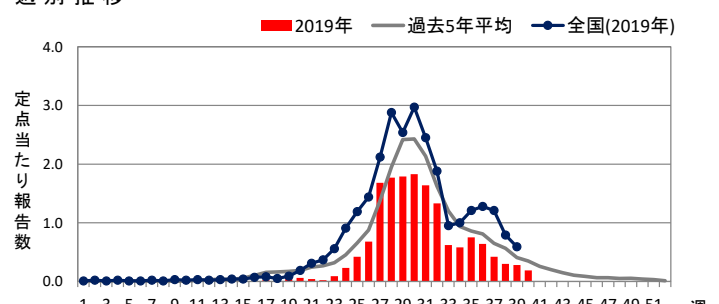


◆ ヘルパンギーナ

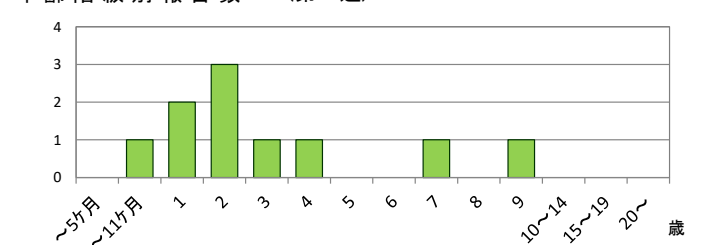
定点当たり報告数

	県全体	保健所別							
		岐阜市	岐阜	西濃	関	可茂	東濃	恵那	飛騨
38週	0.30	0.33	0.20	0.22	-	-	0.20	1.00	0.67
39週	0.28	0.67	0.40	0.11	0.40	-	-	0.25	0.17
40週	0.19	-	0.10	0.56	0.40	-	0.20	-	0.17
推移				↗			↗		

週別推移



年齢階級別報告数 (第40週)

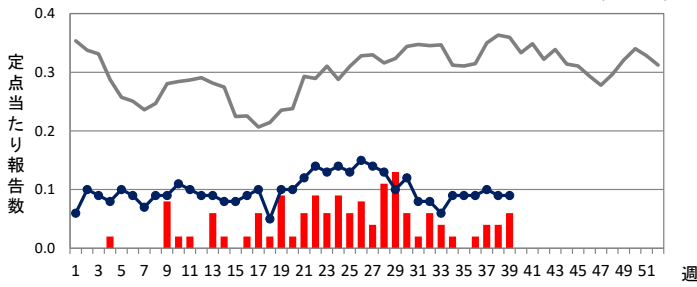


◆ 流行性耳下腺炎

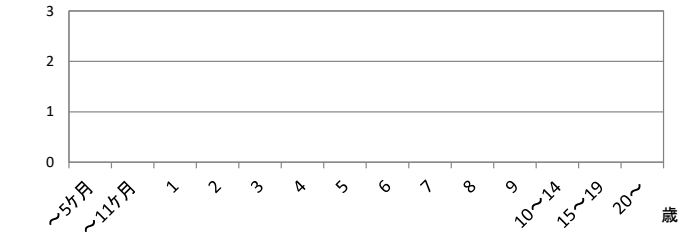
定点当たり報告数

	県全体	保健所別							
		岐阜市	岐阜	西濃	関	可茂	東濃	恵那	飛騨
38週	0.04	-	-	-	-	-	-	-	0.33
39週	0.06	0.11	-	0.11	0.20	-	-	-	-
40週	-	-	-	-	-	-	-	-	-
推移									

週別推移



年齢階級別報告数 (第40週)

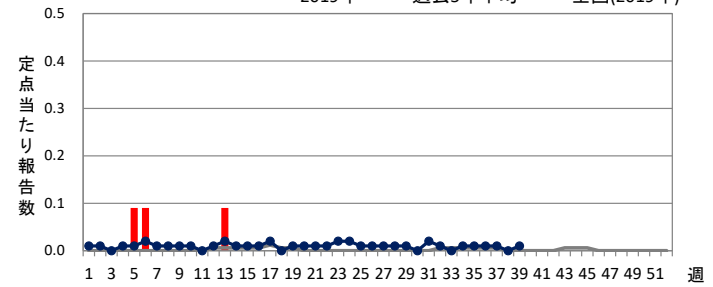


◆ 急性出血性結膜炎

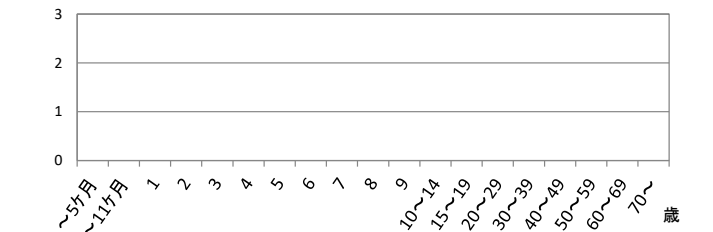
定点当たり報告数

	県全体	保健所別							
		岐阜市	岐阜	西濃	関	可茂	東濃	恵那	飛騨
38週	-	-	-	-	/	-	-	-	-
39週	-	-	-	-	/	-	-	-	-
40週	-	-	-	-	/	-	-	-	-
推移					/				

週別推移



年齢階級別報告数 (第40週)

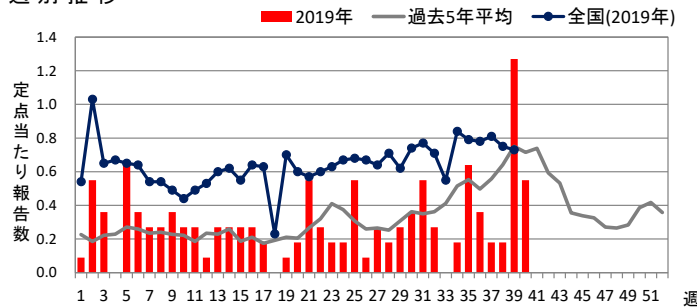


◆ 流行性角結膜炎

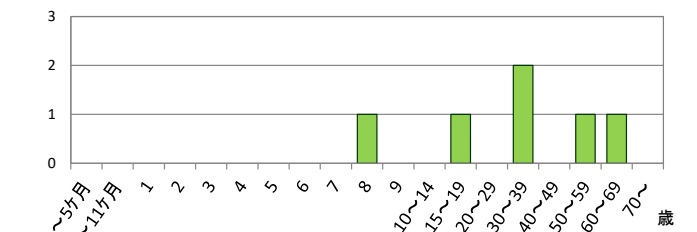
定点当たり報告数

	県全体	保健所別							
		岐阜市	岐阜	西濃	関	可茂	東濃	恵那	飛騨
38週	0.18	0.50	-	-	/	-	-	1.00	-
39週	1.27	2.00	-	0.67	/	8.00	-	-	-
40週	0.55	-	-	0.33	/	5.00	-	-	-
推移					/				

週別推移



年齢階級別報告数 (第40週)

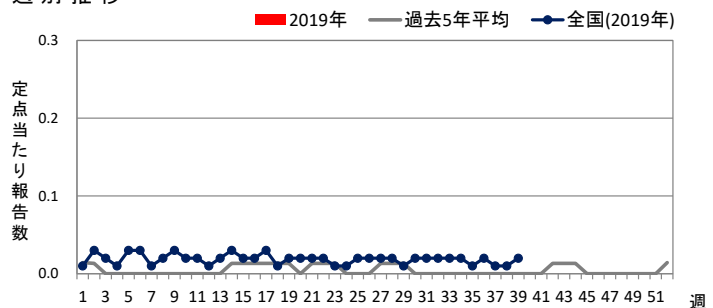


◆ 細菌性髄膜炎

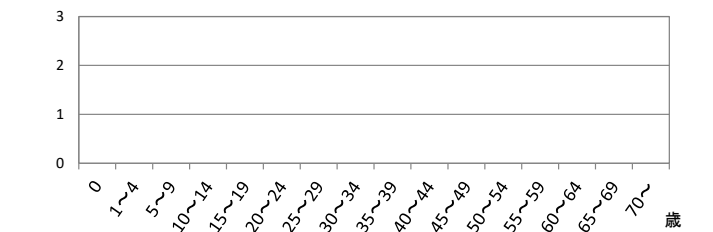
定点当たり報告数

	県全体	医療圏別				
		岐阜	西濃	中濃	東濃	飛騨
38週	-	-	-	-	-	-
39週	-	-	-	-	-	-
40週	-	-	-	-	-	-
推移						

週別推移



年齢階級別報告数 (第40週)

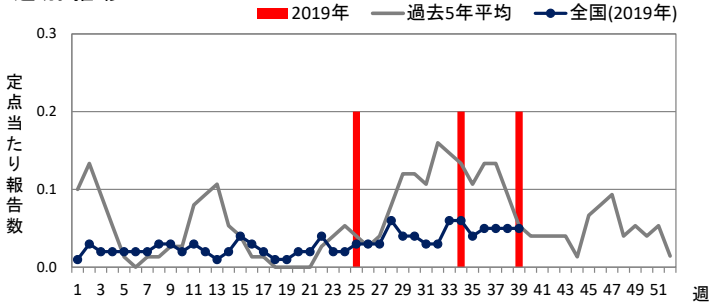


◆ 無菌性髄膜炎

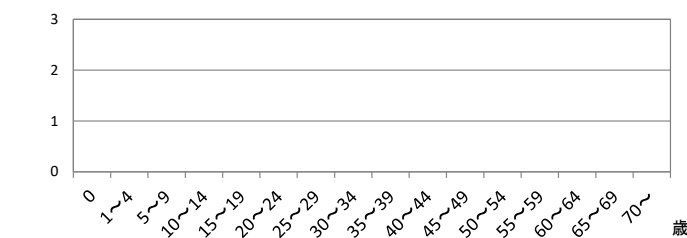
定点当たり報告数

	県全体	医療圏別				
		岐阜	西濃	中濃	東濃	飛騨
38週	-	-	-	-	-	-
39週	0.20	-	-	1.00	-	-
40週	-	-	-	-	-	-
推移						

週別推移



年齢階級別報告数 (第40週)

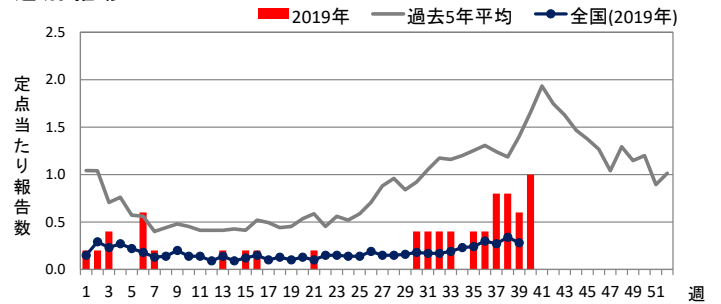


◆ マイコプラズマ肺炎

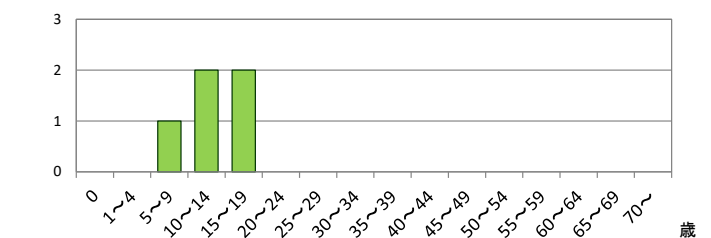
定点当たり報告数

	県全体	医療圏別				
		岐阜	西濃	中濃	東濃	飛騨
38週	0.80	-	2.00	-	1.00	1.00
39週	0.60	-	-	1.00	-	2.00
40週	1.00	-	2.00	1.00	2.00	-
推移	↗		↑		↑	

週別推移



年齢階級別報告数 (第40週)

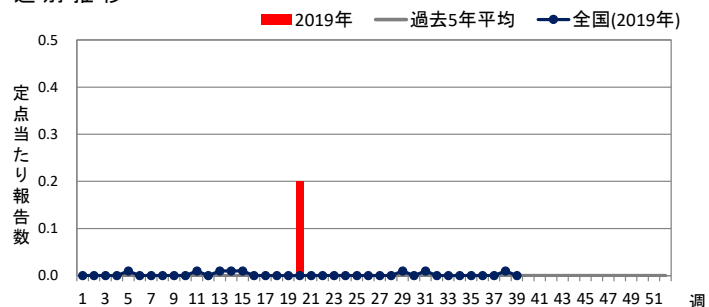


◆ クラミジア肺炎

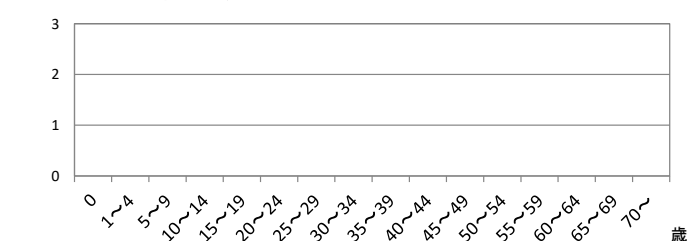
定点当たり報告数

	県全体	医療圏別				
		岐阜	西濃	中濃	東濃	飛騨
38週	-	-	-	-	-	-
39週	-	-	-	-	-	-
40週	-	-	-	-	-	-
推移						

週別推移



年齢階級別報告数 (第40週)

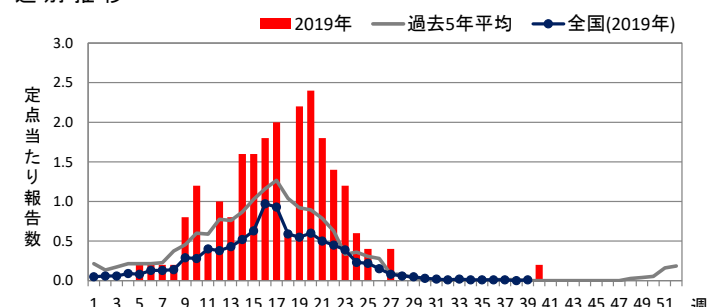


◆ 感染性胃腸炎(ロタウイルス)

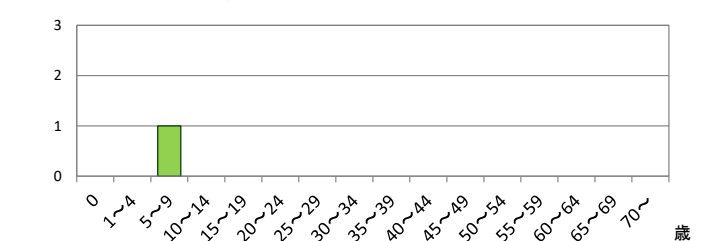
定点当たり報告数

	県全体	医療圏別				
		岐阜	西濃	中濃	東濃	飛騨
38週	-	-	-	-	-	-
39週	-	-	-	-	-	-
40週	0.20	-	1.00	-	-	-
推移	↑		↑			

週別推移



年齢階級別報告数 (第40週)



<定点把握対象疾患の解説>

○ 定点数は下表のとおりです。

定点種別	県全体	保健所							
		岐阜市	岐阜	西濃	関	可茂	東濃	恵那	飛騨
インフルエンザ	87	14	17	15	8	8	8	7	10
小児科	53	9	10	9	5	5	5	4	6
眼科	11	2	2	3	-	1	1	1	1

定点種別	県全体	医療圏				
		岐阜	西濃	中濃	東濃	飛騨
基幹	5	1	1	1	1	1

○ 各定点の報告対象疾患は下表のとおりです。

定点種別	報告対象疾患
インフルエンザ	インフルエンザ
小児科	RSウイルス感染症、咽頭結膜熱、A群溶血性レンサ球菌咽頭炎、 感染性胃腸炎、水痘、手足口病、伝染性紅斑、突発性発しん、 ヘルパンギーナ、流行性耳下腺炎
眼科	急性出血性結膜炎、流行性角結膜炎
基幹	細菌性髄膜炎(髄膜炎菌、肺炎球菌、インフルエンザ菌によるものを除く)、 無菌性髄膜炎、マイコプラズマ肺炎、クラミジア肺炎、 感染性胃腸炎(ロタウイルスに限る)

○ 定点当たり報告数の表の色付けおよび推移の矢印は、次のとおりです。

- 警報レベル
- 注意報レベル
- ↑ 急増(前週と比べ2倍以上の増加)
- ➡ 増加(前週と比べ1~2倍の増加)

○ 週別推移グラフの全国情報は、1週間までのデータです。

○ 各医療圏および保健所の所管市町村は下表のとおりです。

医療圏	保健所	市町村
岐阜	岐阜市	岐阜市
	岐阜	羽島市、各務原市、山県市、瑞穂市、本巣市、 岐南町、笠松町、北方町
西濃	西濃	大垣市、海津市、養老町、垂井町、関ヶ原町、 神戸町、輪之内町、安八町、揖斐川町、 大野町、池田町
中濃	関	関市、美濃市、郡上市
	可茂	美濃加茂市、可児市、坂祝町、富加町、 川辺町、七宗町、八百津町、白川町、 東白川村、御嵩町
東濃	東濃	多治見市、瑞浪市、土岐市
	恵那	恵那市、中津川市
飛騨	飛騨	高山市、飛騨市、下呂市、白川村