

# 岐阜県感染症発生動向調査集計表

## ■ 全数把握対象疾患 2020年第1週～第4週

累積報告数		* ( )内は新規報告分、再掲	
類型	疾患名	累計数 (*)	
2類	結核	30 ( 12 )	
4類	E型肝炎	1 ( 1 )	
	レジオネラ症	1 ( 1 )	
5類	クロイツフェルト・ヤコブ病	1	
	侵襲性インフルエンザ菌感染症	4 ( 1 )	
	侵襲性肺炎球菌感染症	8 ( 1 )	
	水痘(入院例)	1	
	梅毒	3 ( 1 )	
	百日咳	12 ( 4 )	
	風しん	1	

## ■ 定点把握対象疾患(週報告対象疾患)

2020年第4週 (1月20日～1月26日)

### ◆ インフルエンザ

定点当たり報告数

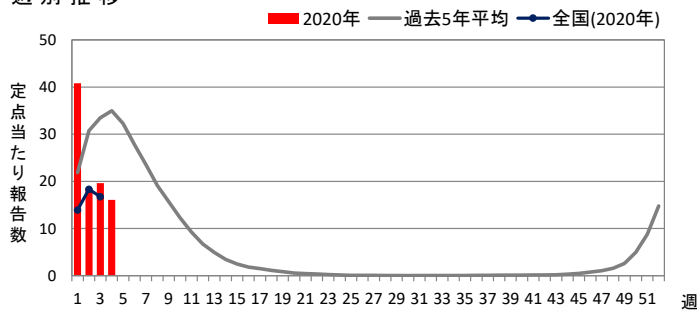
	県全体	保健所別							
		岐阜市	岐阜	西濃	関	可茂	東濃	恵那	飛騨
2週	18.56	23.14	20.59	21.13	22.25	10.88	19.88	5.71	16.00
3週	19.63	24.00	22.94	18.07	23.25	12.00	24.63	9.00	16.90
4週	16.09	17.71	19.65	11.47	23.88	14.25	18.63	8.43	13.30
推移					↗	↗			

### ◆ RSウイルス感染症

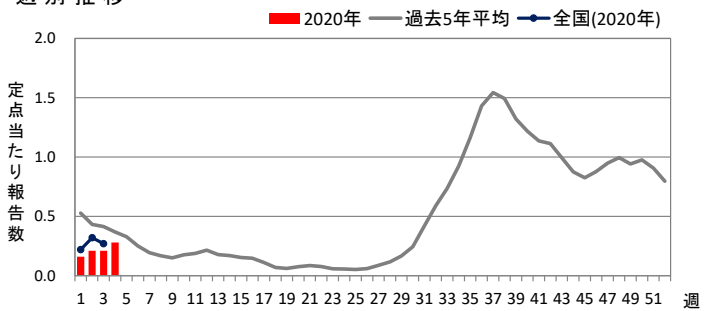
定点当たり報告数

	県全体	保健所別							
		岐阜市	岐阜	西濃	関	可茂	東濃	恵那	飛騨
2週	0.21	0.67	-	0.22	-	0.40	0.20	-	-
3週	0.21	0.67	-	0.22	-	-	0.60	-	-
4週	0.28	0.56	0.30	0.11	-	0.40	0.20	-	0.50
推移	↗		↑			↑			↑

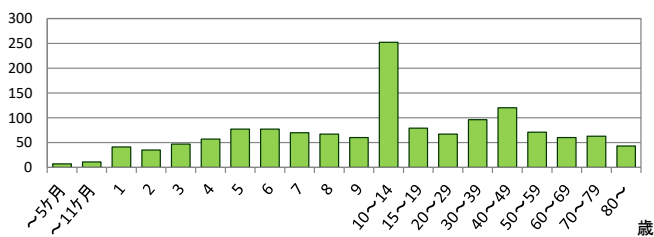
### 週別推移



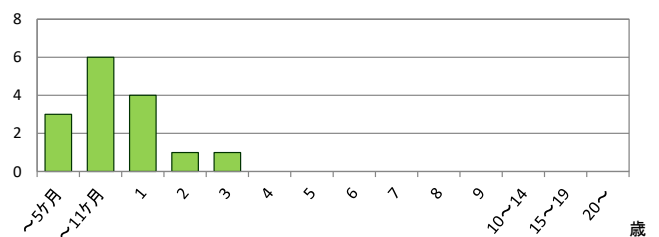
### 週別推移



### 年齢階級別報告数 (第4週)



### 年齢階級別報告数 (第4週)



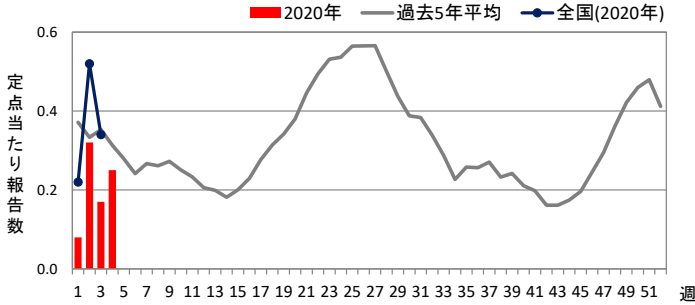
定点把握対象疾患の解説は最後のページをご覧ください。

### ◆ 咽頭結膜熱

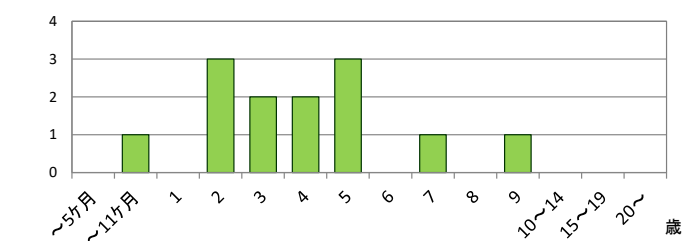
定点当たり報告数

	県全体	保健所別							
		岐阜市	岐阜	西濃	関	可茂	東濃	恵那	飛騨
2週	0.32	0.78	0.30	0.22	-	-	0.20	1.00	-
3週	0.17	0.33	0.10	-	-	-	0.20	1.00	-
4週	<b>0.25</b>	<b>0.22</b>	<b>0.30</b>	<b>0.11</b>	-	-	<b>0.60</b>	<b>1.00</b>	-
推移	↗		↑	↑			↑		

週別推移



年齢階級別報告数 (第4週)

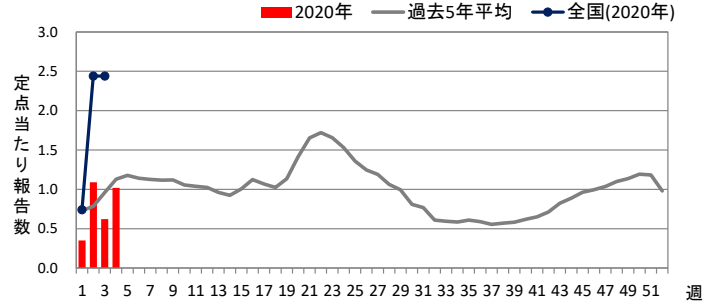


### ◆ A群溶血性レンサ球菌咽頭炎

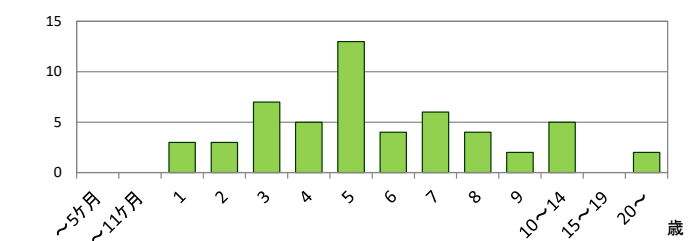
定点当たり報告数

	県全体	保健所別							
		岐阜市	岐阜	西濃	関	可茂	東濃	恵那	飛騨
2週	1.09	0.78	2.50	0.67	0.60	0.20	0.20	2.75	0.67
3週	0.62	0.56	1.30	0.33	0.40	0.60	-	1.25	0.33
4週	<b>1.02</b>	<b>0.56</b>	<b>2.40</b>	<b>0.89</b>	<b>0.60</b>	<b>2.00</b>	<b>0.40</b>	<b>0.50</b>	-
推移	↗		↗	↑	↗	↑	↑		

週別推移



年齢階級別報告数 (第4週)

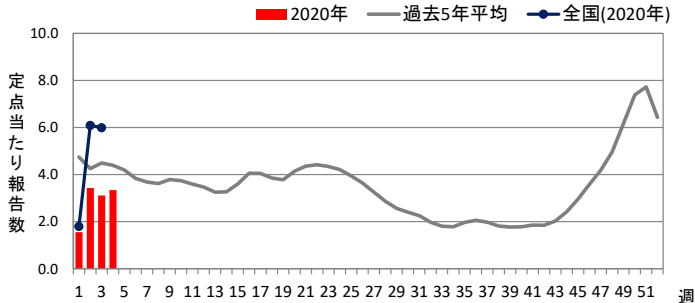


### ◆ 感染性胃腸炎

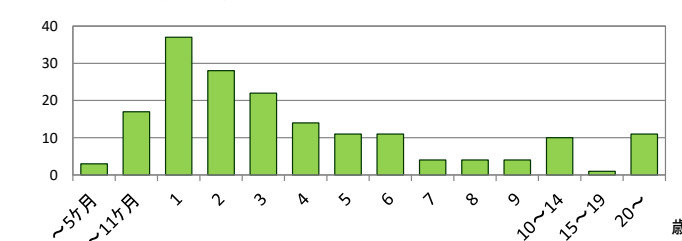
定点当たり報告数

	県全体	保健所別							
		岐阜市	岐阜	西濃	関	可茂	東濃	恵那	飛騨
2週	3.43	4.11	4.30	5.78	3.40	1.00	2.20	4.00	0.17
3週	3.11	4.67	3.10	7.56	2.00	0.60	1.20	1.25	-
4週	<b>3.34</b>	<b>3.89</b>	<b>4.80</b>	<b>5.67</b>	<b>3.60</b>	<b>0.60</b>	<b>1.80</b>	<b>2.00</b>	<b>0.83</b>
推移	↗		↗		↗		↗	↗	↑

週別推移



年齢階級別報告数 (第4週)

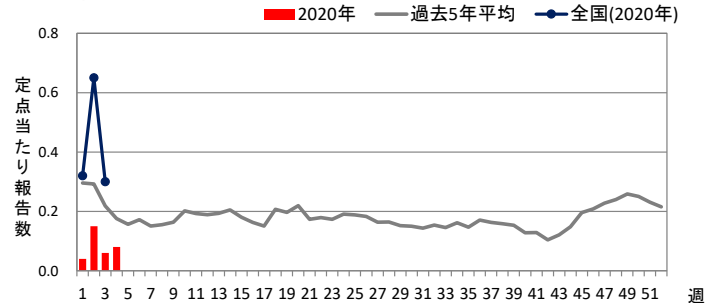


### ◆ 水痘

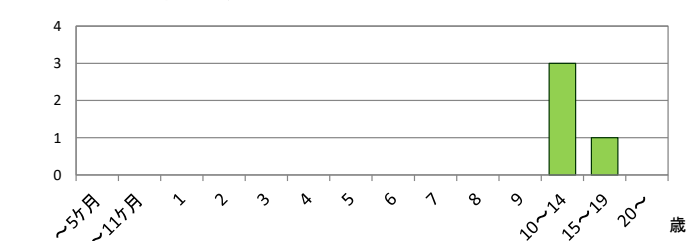
定点当たり報告数

	県全体	保健所別							
		岐阜市	岐阜	西濃	関	可茂	東濃	恵那	飛騨
2週	0.15	0.22	0.20	0.11	-	-	0.20	-	0.33
3週	0.06	-	0.10	0.11	-	-	-	-	0.17
4週	<b>0.08</b>	-	<b>0.30</b>	-	-	-	<b>0.20</b>	-	-
推移	↗		↑				↑		

週別推移



年齢階級別報告数 (第4週)

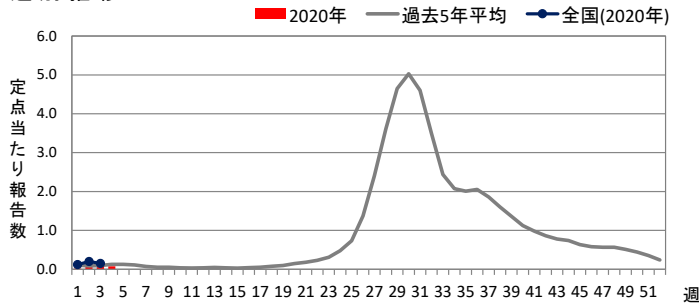


### ◆ 手足口病

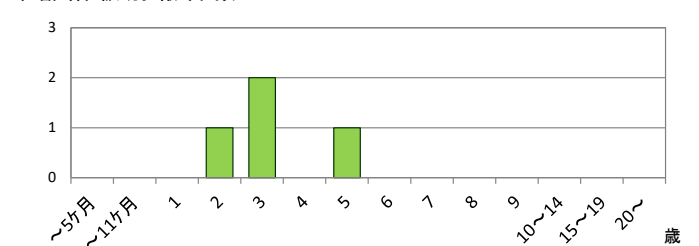
定点当たり報告数

	県全体	保健所別							
		岐阜市	岐阜	西濃	関	可茂	東濃	恵那	飛騨
2週	0.23	0.22	0.10	0.78	0.40	-	-	-	-
3週	0.09	0.22	0.10	-	0.40	-	-	-	-
4週	<b>0.08</b>	-	<b>0.10</b>	-	<b>0.40</b>	-	<b>0.20</b>	-	-
推移							↑		

週別推移



年齢階級別報告数 (第4週)

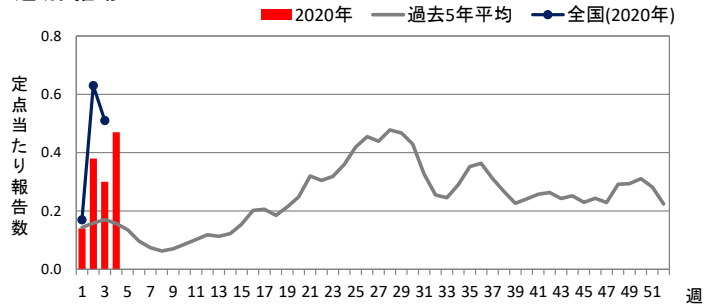


### ◆ 伝染性紅斑

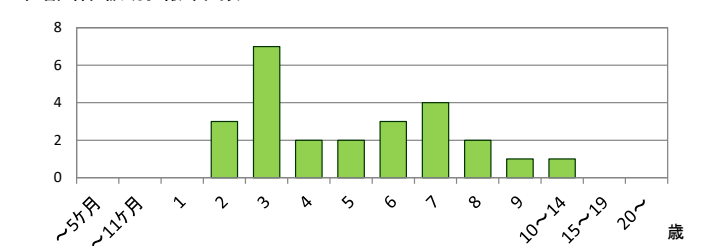
定点当たり報告数

	県全体	保健所別							
		岐阜市	岐阜	西濃	関	可茂	東濃	恵那	飛騨
2週	0.38	0.44	0.40	0.11	0.40	0.60	-	0.50	0.67
3週	0.30	0.44	0.20	-	0.40	0.40	0.40	0.75	0.17
4週	<b>0.47</b>	<b>0.44</b>	<b>0.50</b>	-	<b>0.80</b>	<b>0.60</b>	<b>0.20</b>	<b>1.00</b>	<b>0.67</b>
推移	↗		↑		↑	↗		↗	↑

週別推移



年齢階級別報告数 (第4週)

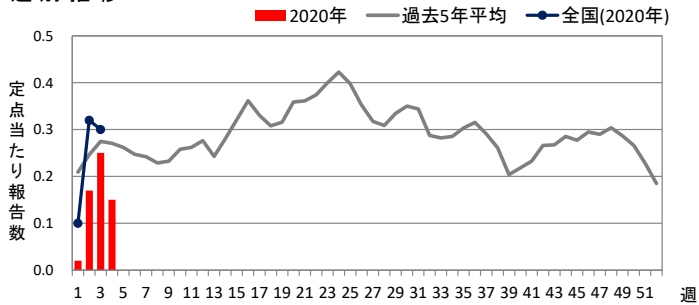


### ◆ 突発性発しん

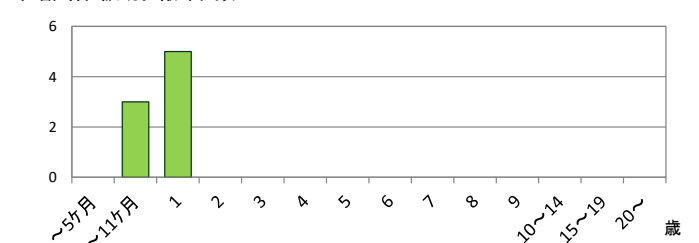
定点当たり報告数

	県全体	保健所別							
		岐阜市	岐阜	西濃	関	可茂	東濃	恵那	飛騨
2週	0.17	0.33	0.20	0.44	-	-	-	-	-
3週	0.25	0.44	0.40	0.44	-	-	0.20	-	-
4週	<b>0.15</b>	<b>0.22</b>	<b>0.10</b>	<b>0.56</b>	-	-	-	-	-
推移				↗					

週別推移



年齢階級別報告数 (第4週)

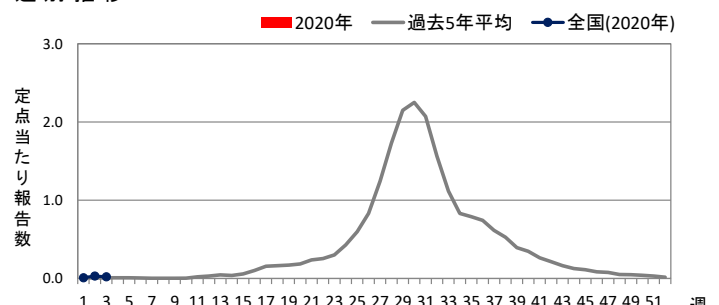


### ◆ ヘルパンギーナ

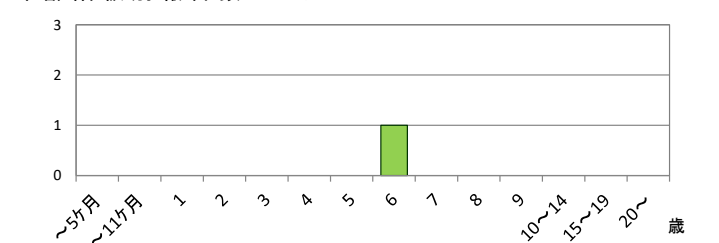
定点当たり報告数

	県全体	保健所別							
		岐阜市	岐阜	西濃	関	可茂	東濃	恵那	飛騨
2週	-	-	-	-	-	-	-	-	-
3週	-	-	-	-	-	-	-	-	-
4週	<b>0.02</b>	-	<b>0.10</b>	-	-	-	-	-	-
推移	↑		↑						

週別推移



年齢階級別報告数 (第4週)

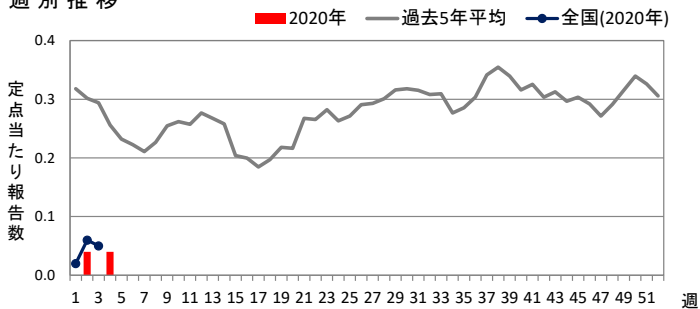


### ◆ 流行性耳下腺炎

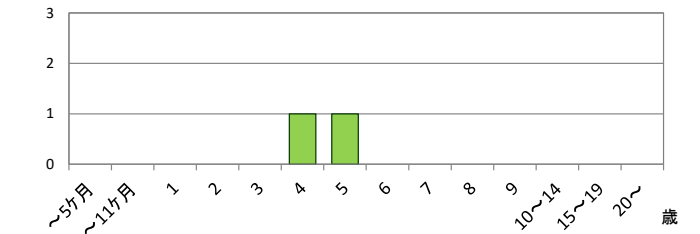
定点当たり報告数

	県全体	保健所別							
		岐阜市	岐阜	西濃	関	可茂	東濃	恵那	飛騨
2週	0.04	-	0.10	0.11	-	-	-	-	-
3週	-	-	-	-	-	-	-	-	-
4週	0.04	0.11	-	-	-	-	-	0.17	
推移	↑	↑						↑	

週別推移



年齢階級別報告数 (第4週)

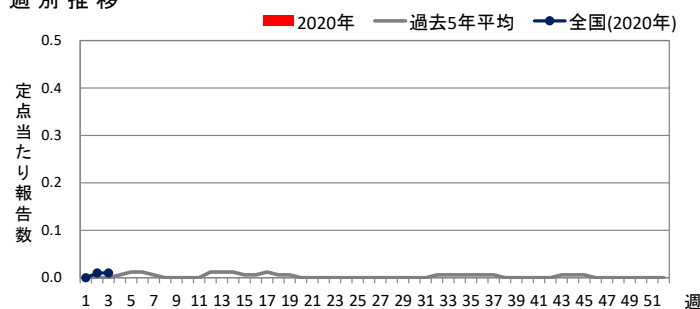


### ◆ 急性出血性結膜炎

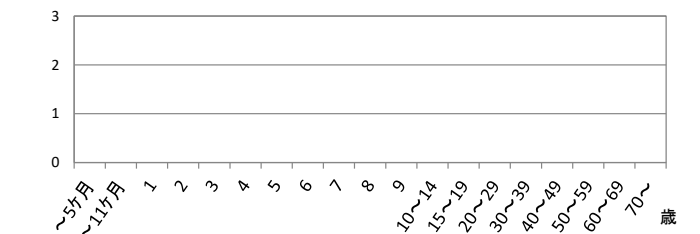
定点当たり報告数

	県全体	保健所別							
		岐阜市	岐阜	西濃	関	可茂	東濃	恵那	飛騨
2週	-	-	-	-	/	-	-	-	-
3週	-	-	-	-	/	-	-	-	-
4週	-	-	-	-	/	-	-	-	-
推移					/				

週別推移



年齢階級別報告数 (第4週)

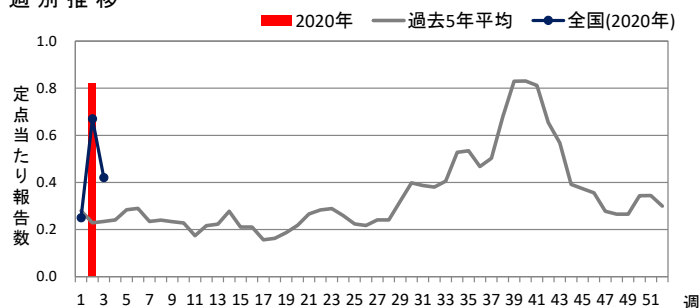


### ◆ 流行性角結膜炎

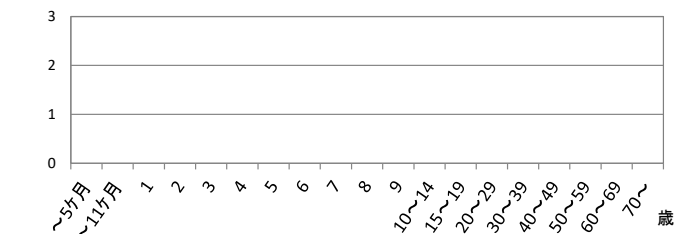
定点当たり報告数

	県全体	保健所別							
		岐阜市	岐阜	西濃	関	可茂	東濃	恵那	飛騨
2週	0.82	1.00	0.50	0.67	/	-	-	1.00	3.00
3週	-	-	-	-	/	-	-	-	-
4週	-	-	-	-	/	-	-	-	-
推移					/				

週別推移



年齢階級別報告数 (第4週)

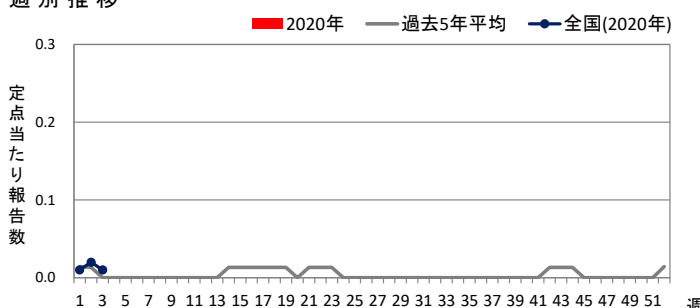


### ◆ 細菌性髄膜炎

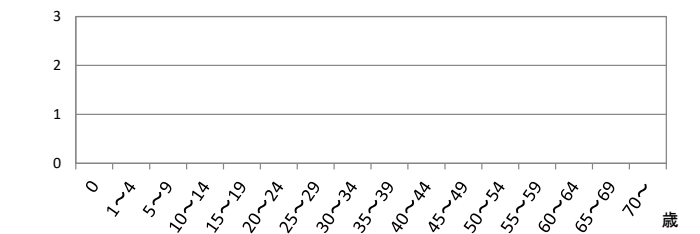
定点当たり報告数

	県全体	医療圏別				
		岐阜	西濃	中濃	東濃	飛騨
2週	-	-	-	-	-	-
3週	-	-	-	-	-	-
4週	-	-	-	-	-	-
推移						

週別推移



年齢階級別報告数 (第4週)

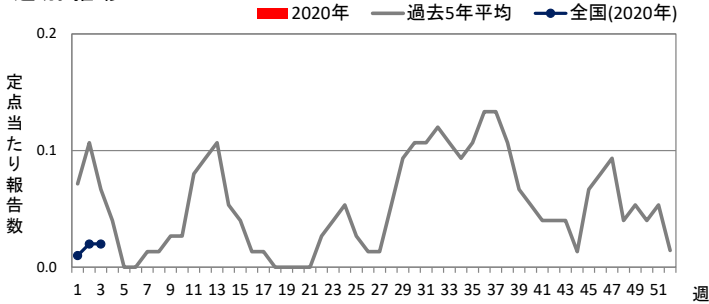


### ◆ 無菌性髄膜炎

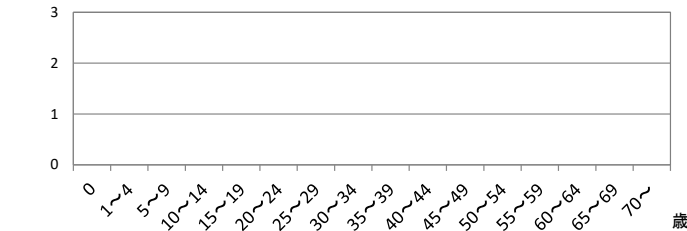
定点当たり報告数

	県全体	医療圏別				
		岐阜	西濃	中濃	東濃	飛騨
2週	-	-	-	-	-	-
3週	-	-	-	-	-	-
4週	-	-	-	-	-	-
推移						

週別推移



年齢階級別報告数 (第4週)

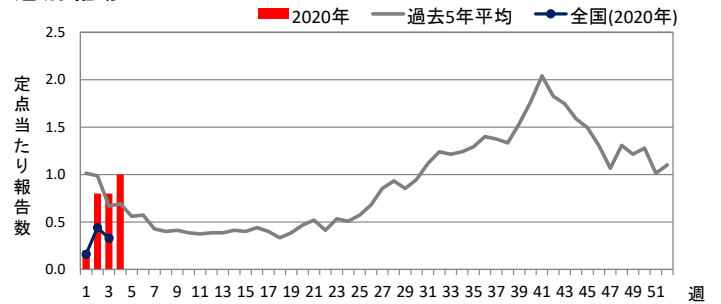


### ◆ マイコプラズマ肺炎

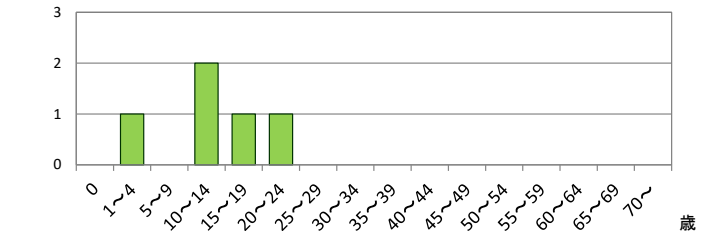
定点当たり報告数

	県全体	医療圏別				
		岐阜	西濃	中濃	東濃	飛騨
2週	0.80	1.00	2.00	1.00	-	-
3週	0.80	-	-	-	3.00	1.00
4週	1.00	-	2.00	-	2.00	1.00
推移	↗		↑			

週別推移



年齢階級別報告数 (第4週)

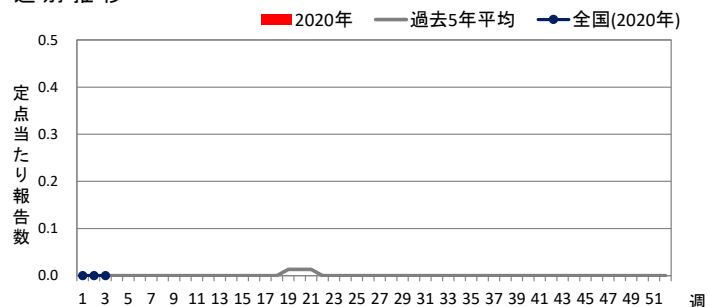


### ◆ クラミジア肺炎

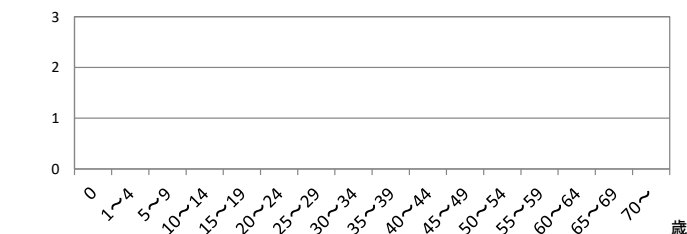
定点当たり報告数

	県全体	医療圏別				
		岐阜	西濃	中濃	東濃	飛騨
2週	-	-	-	-	-	-
3週	-	-	-	-	-	-
4週	-	-	-	-	-	-
推移						

週別推移



年齢階級別報告数 (第4週)

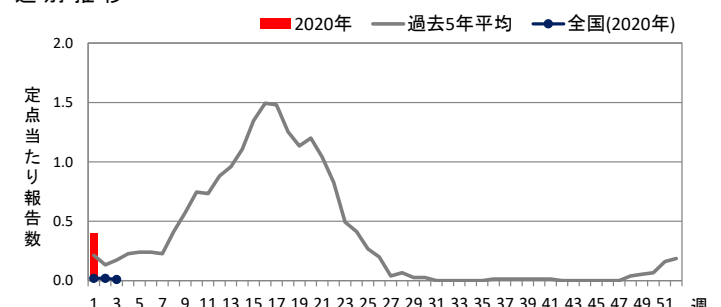


### ◆ 感染性胃腸炎(ロタウイルス)

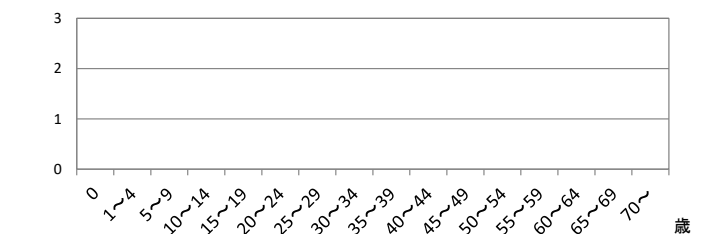
定点当たり報告数

	県全体	医療圏別				
		岐阜	西濃	中濃	東濃	飛騨
2週	-	-	-	-	-	-
3週	-	-	-	-	-	-
4週	-	-	-	-	-	-
推移						

週別推移



年齢階級別報告数 (第4週)



<定点把握対象疾患の解説>

○ 定点数は下表のとおりです。

定点種別	県全体	保健所							
		岐阜市	岐阜	西濃	関	可茂	東濃	恵那	飛騨
インフルエンザ	87	14	17	15	8	8	8	7	10
小児科	53	9	10	9	5	5	5	4	6
眼科	11	2	2	3	-	1	1	1	1

定点種別	県全体	医療圏				
		岐阜	西濃	中濃	東濃	飛騨
基幹	5	1	1	1	1	1

○ 各定点の報告対象疾患は下表のとおりです。

定点種別	報告対象疾患
インフルエンザ	インフルエンザ
小児科	RSウイルス感染症、咽頭結膜熱、A群溶血性レンサ球菌咽頭炎、 感染性胃腸炎、水痘、手足口病、伝染性紅斑、突発性発しん、 ヘルパンギーナ、流行性耳下腺炎
眼科	急性出血性結膜炎、流行性角結膜炎
基幹	細菌性髄膜炎(髄膜炎菌、肺炎球菌、インフルエンザ菌によるものを除く)、 無菌性髄膜炎、マイコプラズマ肺炎、クラミジア肺炎、 感染性胃腸炎(ロタウイルスに限る)

○ 定点当たり報告数の表の色付けおよび推移の矢印は、次のとおりです。

	警報レベル		急増(前週と比べ2倍以上の増加)
	注意報レベル		増加(前週と比べ1~2倍の増加)

○ 週別推移グラフの全国情報は、1週間までのデータです。

○ 各医療圏および保健所の所管市町村は下表のとおりです。

医療圏	保健所	市町村
岐阜	岐阜市	岐阜市
	岐阜	羽島市、各務原市、山県市、瑞穂市、本巣市、 岐南町、笠松町、北方町
西濃	西濃	大垣市、海津市、養老町、垂井町、関ヶ原町、 神戸町、輪之内町、安八町、揖斐川町、 大野町、池田町
中濃	関	関市、美濃市、郡上市
	可茂	美濃加茂市、可児市、坂祝町、富加町、 川辺町、七宗町、八百津町、白川町、 東白川村、御嵩町
東濃	東濃	多治見市、瑞浪市、土岐市
	恵那	恵那市、中津川市
飛騨	飛騨	高山市、飛騨市、下呂市、白川村