

# 岐阜県感染症発生動向調査集計表

## ■ 全数把握対象疾患 2020年第1週～第6週

累積報告数	* ( )内は新規報告分、再掲	
類型	疾患名	累計数 (*)
2類	結核	42 (7)
4類	E型肝炎	1
	レジオネラ症	2
5類	急性弛緩性麻痺	1 (1)
	クロイツフェルト・ヤコブ病	1
	劇症型溶血性レンサ球菌感染症	1 (1)
	後天性免疫不全症候群	1
	侵襲性インフルエンザ菌感染症	7 (2)
	侵襲性肺炎球菌感染症	11 (1)
	水痘(入院例)	1
	梅毒	5 (1)
	百日咳	20 (5)
	風しん	1

## ■ 定点把握対象疾患(週報告対象疾患)

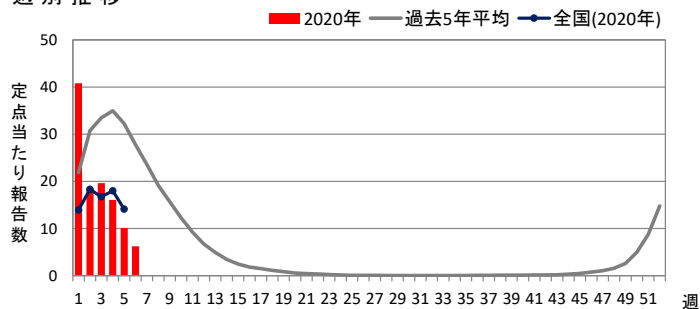
2020年第6週 (2月3日～2月9日)

### ◆ インフルエンザ

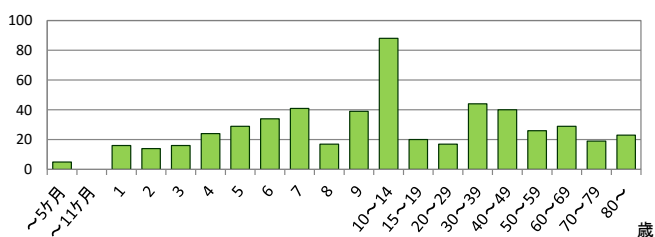
定点当たり報告数

	県全体	保健所別							
	岐阜市	岐阜	西濃	関	可茂	東濃	恵那	飛騨	
4週	16.09	17.71	19.65	11.47	23.88	14.25	18.63	8.43	13.30
5週	10.10	14.21	14.00	10.13	9.13	5.88	10.00	5.29	5.30
6週	6.22	9.71	9.18	5.53	4.88	2.38	7.25	2.86	3.00
推移									

週別推移



年齢階級別報告数 (第6週)

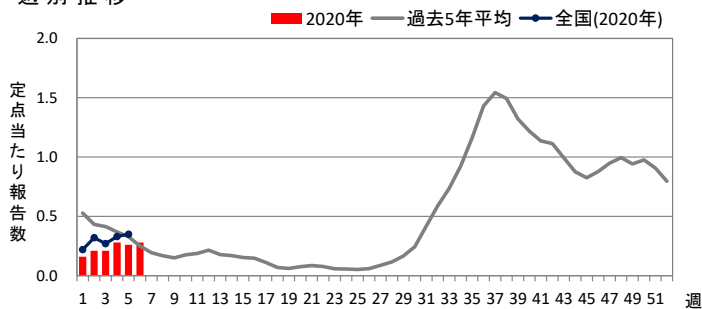


### ◆ RSウイルス感染症

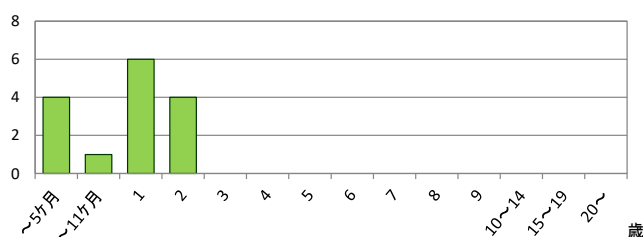
定点当たり報告数

	県全体	保健所別							
	岐阜市	岐阜	西濃	関	可茂	東濃	恵那	飛騨	
4週	0.28	0.56	0.30	0.11	-	0.40	0.20	-	0.50
5週	0.26	0.56	0.30	0.33	-	0.20	-	0.50	-
6週	0.28	1.00	0.10	0.11	0.20	-	0.20	0.25	0.17
推移	↑	↑			↑		↑		↑

週別推移



年齢階級別報告数 (第6週)



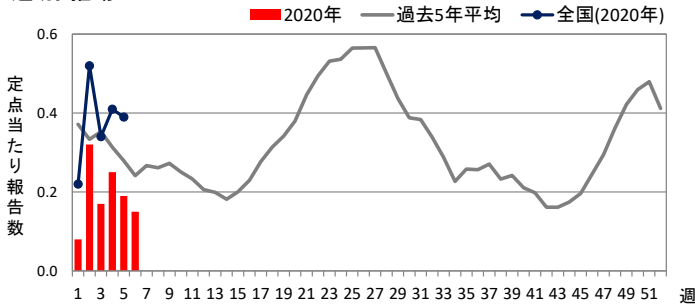
定点把握対象疾患の解説は最後のページをご覧ください。

### ◆ 咽頭結膜熱

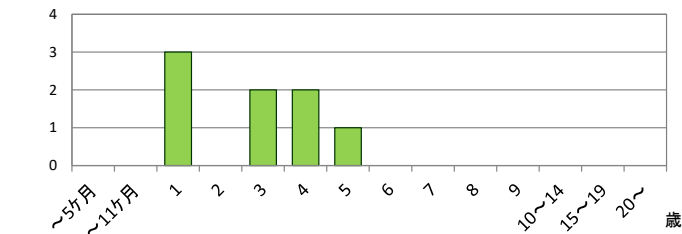
定点当たり報告数

	県全体	保健所別							
		岐阜市	岐阜	西濃	関	可茂	東濃	恵那	飛騨
4週	0.25	0.22	0.30	0.11	-	-	0.60	1.00	-
5週	0.19	0.44	0.20	-	0.20	-	0.20	0.50	-
<b>6週</b>	<b>0.15</b>	-	<b>0.40</b>	-	<b>0.20</b>	-	<b>0.20</b>	<b>0.25</b>	<b>0.17</b>
推移			↑						↑

週別推移



年齢階級別報告数 (第6週)

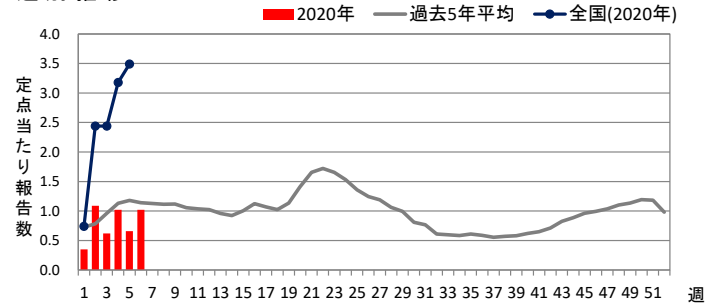


### ◆ A群溶血性レンサ球菌咽頭炎

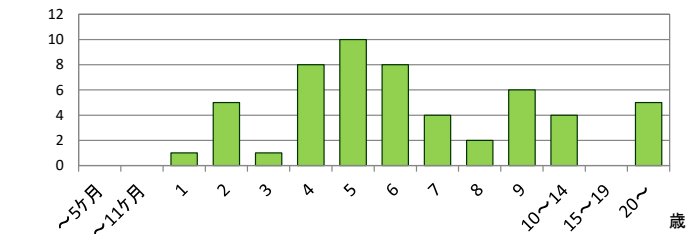
定点当たり報告数

	県全体	保健所別							
		岐阜市	岐阜	西濃	関	可茂	東濃	恵那	飛騨
4週	1.02	0.56	2.40	0.89	0.60	2.00	0.40	0.50	-
5週	0.66	0.44	1.80	0.56	-	0.60	1.00	-	-
<b>6週</b>	<b>1.02</b>	<b>1.33</b>	<b>1.90</b>	<b>0.67</b>	<b>0.20</b>	<b>1.00</b>	<b>0.20</b>	<b>0.50</b>	<b>1.33</b>
推移	↗	↑	↗	↗	↑	↗		↑	↑

週別推移



年齢階級別報告数 (第6週)

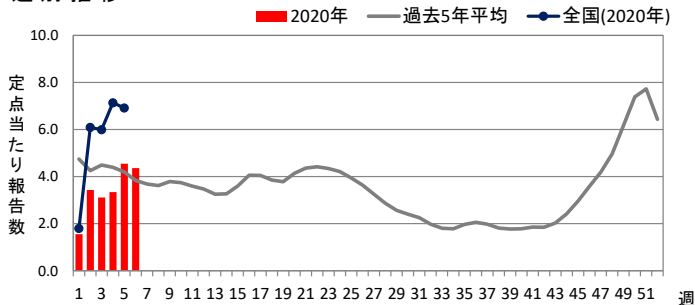


### ◆ 感染性胃腸炎

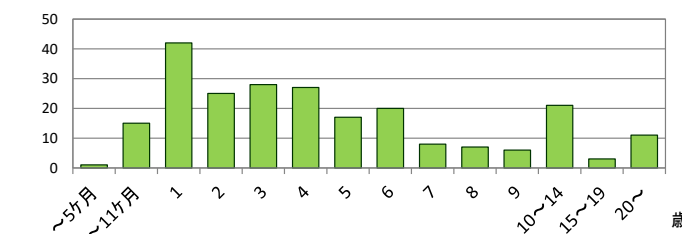
定点当たり報告数

	県全体	保健所別							
		岐阜市	岐阜	西濃	関	可茂	東濃	恵那	飛騨
4週	3.34	3.89	4.80	5.67	3.60	0.60	1.80	2.00	0.83
5週	4.55	6.67	6.50	7.11	2.20	1.00	5.00	2.50	0.17
<b>6週</b>	<b>4.36</b>	<b>6.89</b>	<b>6.40</b>	<b>5.89</b>	<b>3.20</b>	<b>0.60</b>	<b>4.60</b>	<b>2.50</b>	-
推移		↗			↗				

週別推移



年齢階級別報告数 (第6週)

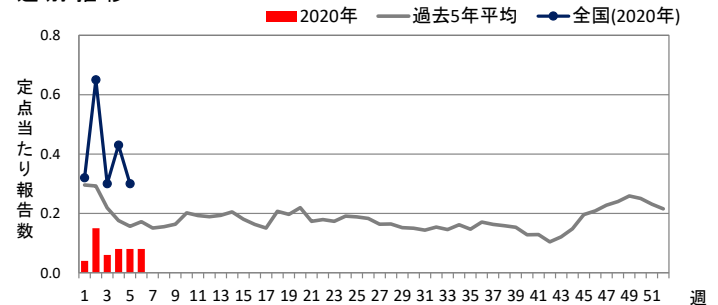


### ◆ 水痘

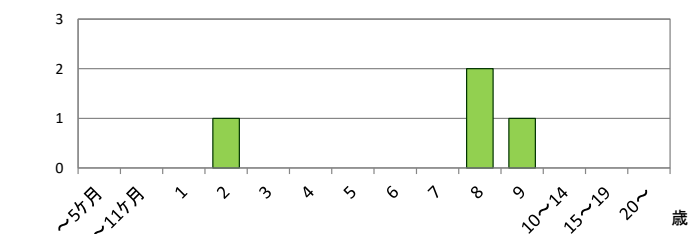
定点当たり報告数

	県全体	保健所別							
		岐阜市	岐阜	西濃	関	可茂	東濃	恵那	飛騨
4週	0.08	-	0.30	-	-	-	0.20	-	-
5週	0.08	0.11	0.20	-	-	0.20	-	-	-
<b>6週</b>	<b>0.08</b>	-	<b>0.20</b>	-	-	-	<b>0.40</b>	-	-
推移							↑		

週別推移



年齢階級別報告数 (第6週)

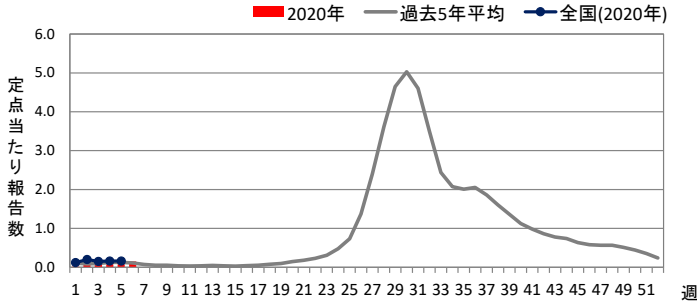


### ◆ 手足口病

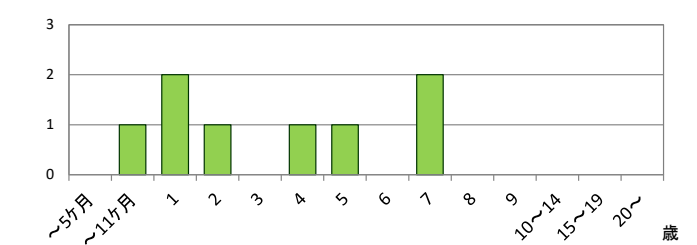
定点当たり報告数

	県全体	保健所別							
		岐阜市	岐阜	西濃	関	可茂	東濃	恵那	飛騨
4週	0.08	-	0.10	-	0.40	-	0.20	-	-
5週	0.08	0.11	0.10	-	0.40	-	-	-	-
6週	0.15	-	0.50	-	0.60	-	-	-	-
推移	↗		↑		↗				

週別推移



年齢階級別報告数 (第6週)

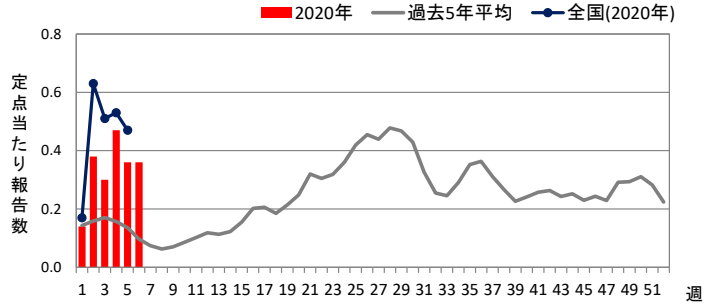


### ◆ 伝染性紅斑

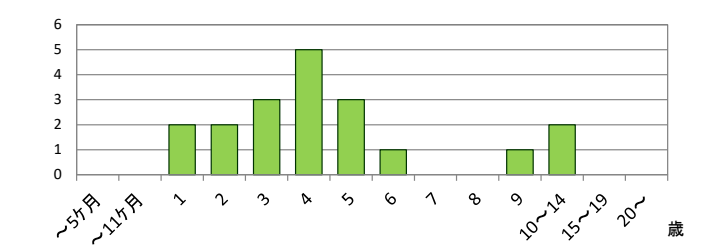
定点当たり報告数

	県全体	保健所別							
		岐阜市	岐阜	西濃	関	可茂	東濃	恵那	飛騨
4週	0.47	0.44	0.50	-	0.80	0.60	0.20	1.00	0.67
5週	0.36	0.44	0.10	0.11	-	0.20	0.60	-	1.50
6週	0.36	-	0.30	0.78	0.60	-	0.60	0.50	0.17
推移			↑	↑	↑			↑	

週別推移



年齢階級別報告数 (第6週)

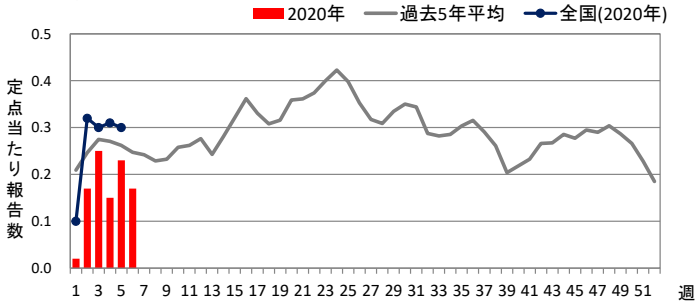


### ◆ 突発性発しん

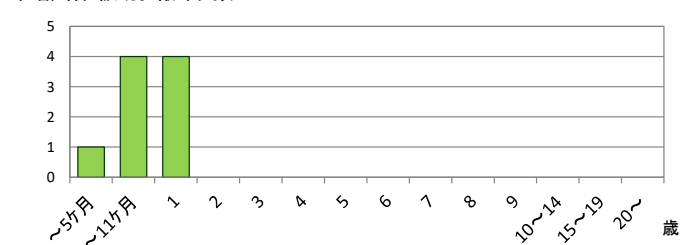
定点当たり報告数

	県全体	保健所別							
		岐阜市	岐阜	西濃	関	可茂	東濃	恵那	飛騨
4週	0.15	0.22	0.10	0.56	-	-	-	-	-
5週	0.23	0.56	0.40	0.33	-	-	-	-	-
6週	0.17	0.22	0.10	0.44	-	-	0.20	-	0.17
推移				↗			↑		↑

週別推移



年齢階級別報告数 (第6週)

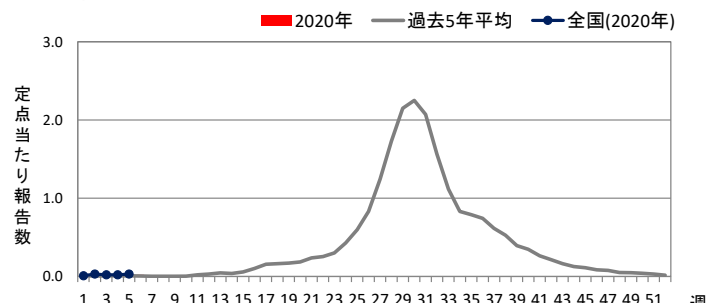


### ◆ ヘルパンギーナ

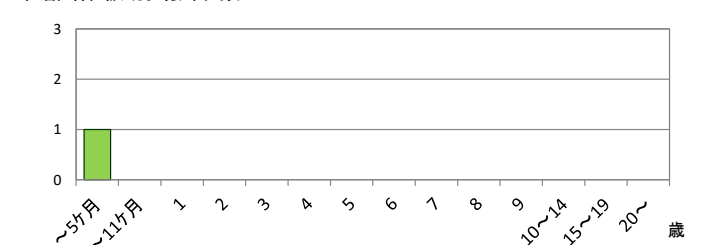
定点当たり報告数

	県全体	保健所別							
		岐阜市	岐阜	西濃	関	可茂	東濃	恵那	飛騨
4週	0.02	-	0.10	-	-	-	-	-	-
5週	-	-	-	-	-	-	-	-	-
6週	0.02	-	-	-	-	-	0.20	-	-
推移	↑						↑		

週別推移



年齢階級別報告数 (第6週)

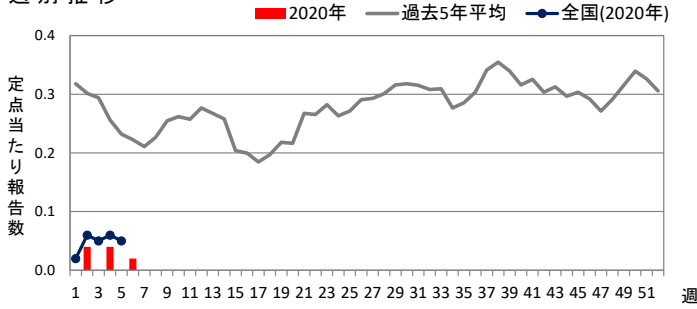


### ◆ 流行性耳下腺炎

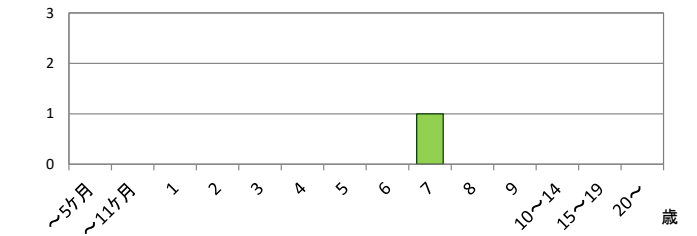
定点当たり報告数

	県全体	保健所別							
		岐阜市	岐阜	西濃	関	可茂	東濃	恵那	飛騨
4週	0.04	0.11	-	-	-	-	-	-	0.17
5週	-	-	-	-	-	-	-	-	-
6週	0.02	-	-	0.11	-	-	-	-	-
推移	↑			↑					

週別推移



年齢階級別報告数 (第6週)

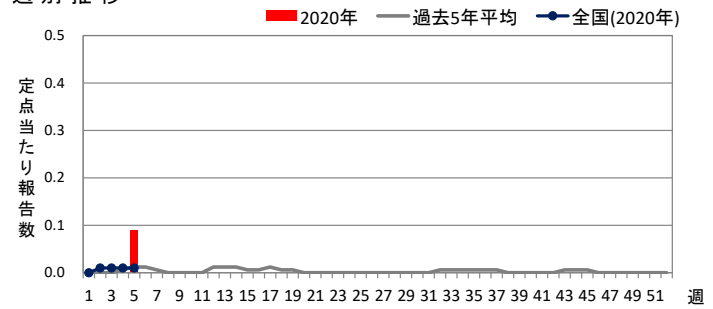


### ◆ 急性出血性結膜炎

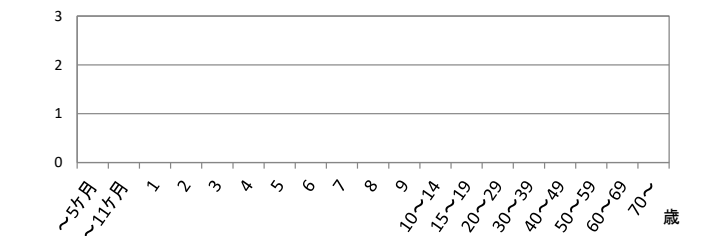
定点当たり報告数

	県全体	保健所別							
		岐阜市	岐阜	西濃	関	可茂	東濃	恵那	飛騨
4週	-	-	-	-	/	-	-	-	-
5週	0.09	0.50	-	-	/	-	-	-	-
6週	-	-	-	-	/	-	-	-	-
推移					/				

週別推移



年齢階級別報告数 (第6週)

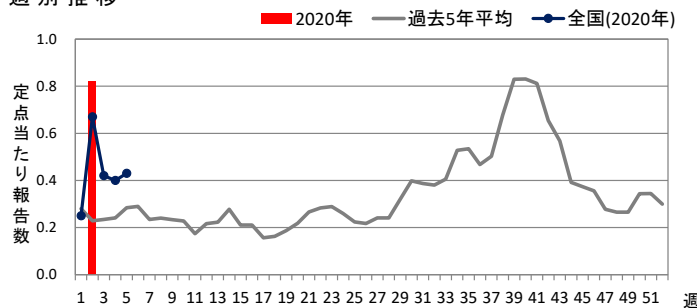


### ◆ 流行性角結膜炎

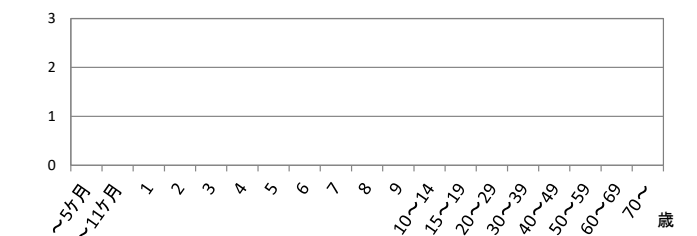
定点当たり報告数

	県全体	保健所別							
		岐阜市	岐阜	西濃	関	可茂	東濃	恵那	飛騨
4週	-	-	-	-	/	-	-	-	-
5週	-	-	-	-	/	-	-	-	-
6週	-	-	-	-	/	-	-	-	-
推移					/				

週別推移



年齢階級別報告数 (第6週)

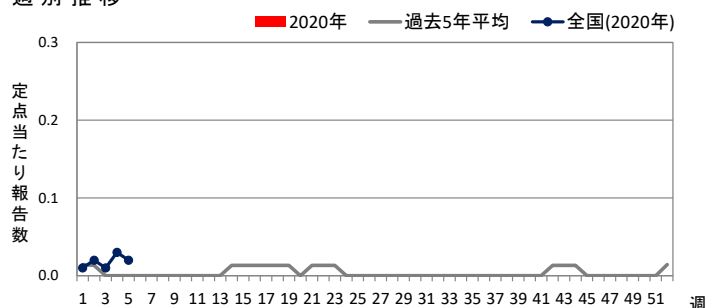


### ◆ 細菌性髄膜炎

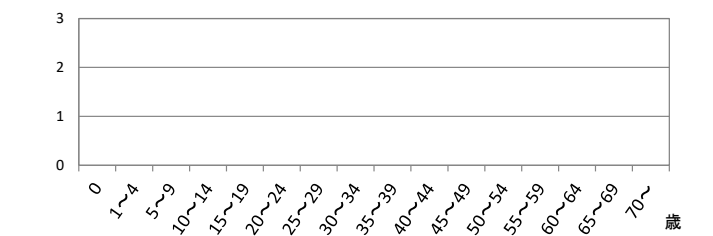
定点当たり報告数

	県全体	医療圏別				
		岐阜	西濃	中濃	東濃	飛騨
4週	-	-	-	-	-	-
5週	-	-	-	-	-	-
6週	-	-	-	-	-	-
推移						

週別推移



年齢階級別報告数 (第6週)

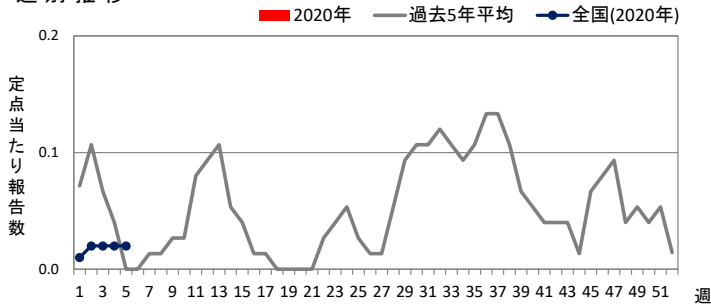


### ◆ 無菌性髄膜炎

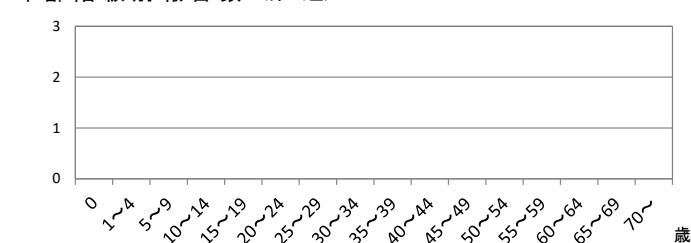
定点当たり報告数

	県全体	医療圏別				
		岐阜	西濃	中濃	東濃	飛騨
4週	-	-	-	-	-	-
5週	-	-	-	-	-	-
6週	-	-	-	-	-	-
推移						

週別推移



年齢階級別報告数 (第6週)

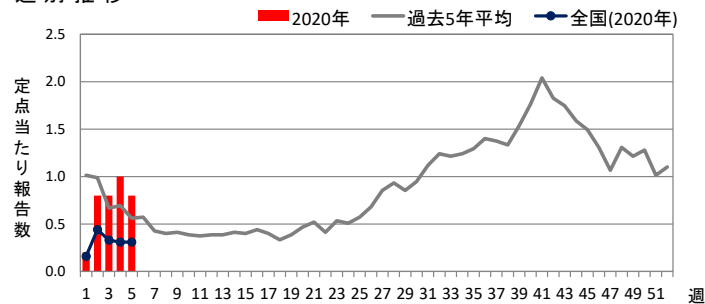


### ◆ マイコプラズマ肺炎

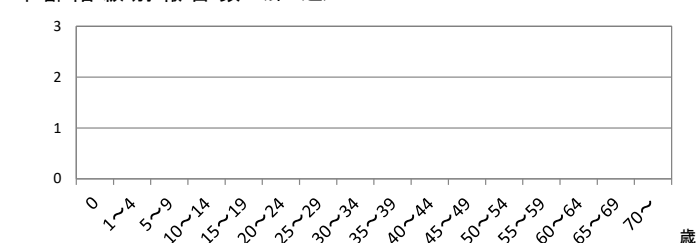
定点当たり報告数

	県全体	医療圏別				
		岐阜	西濃	中濃	東濃	飛騨
4週	1.00	-	2.00	-	2.00	1.00
5週	0.80	-	2.00	-	-	2.00
6週	-	-	-	-	-	-
推移						

週別推移



年齢階級別報告数 (第6週)

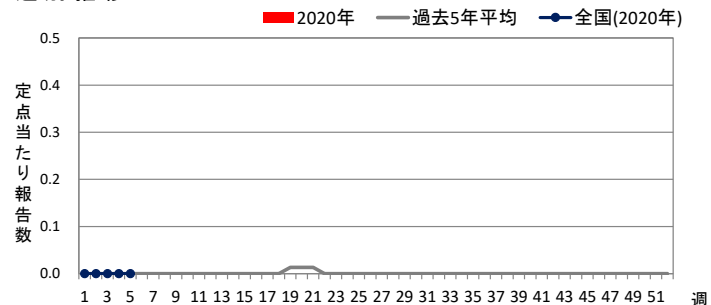


### ◆ クラミジア肺炎

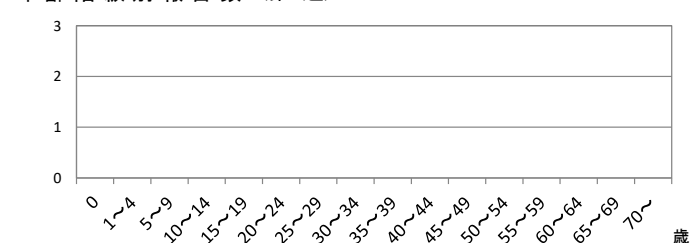
定点当たり報告数

	県全体	医療圏別				
		岐阜	西濃	中濃	東濃	飛騨
4週	-	-	-	-	-	-
5週	-	-	-	-	-	-
6週	-	-	-	-	-	-
推移						

週別推移



年齢階級別報告数 (第6週)

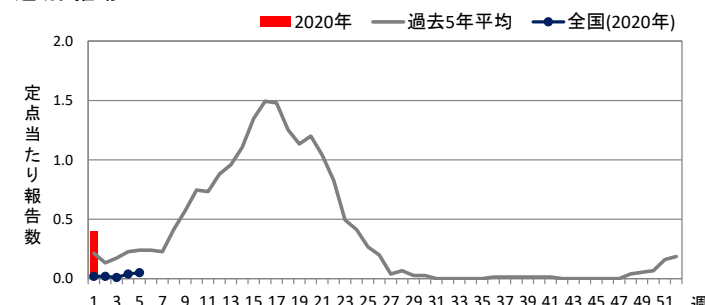


### ◆ 感染性胃腸炎(ロタウイルス)

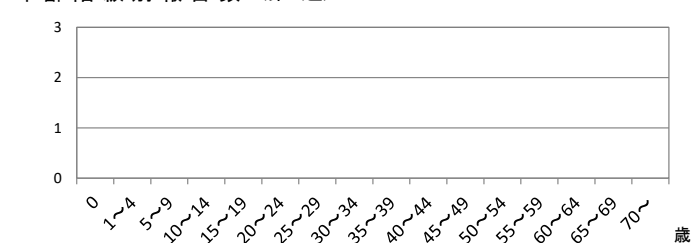
定点当たり報告数

	県全体	医療圏別				
		岐阜	西濃	中濃	東濃	飛騨
4週	-	-	-	-	-	-
5週	-	-	-	-	-	-
6週	-	-	-	-	-	-
推移						

週別推移



年齢階級別報告数 (第6週)



<定点把握対象疾患の解説>

○ 定点数は下表のとおりです。

定点種別	県全体	保健所							
		岐阜市	岐阜	西濃	関	可茂	東濃	恵那	飛騨
インフルエンザ	87	14	17	15	8	8	8	7	10
小児科	53	9	10	9	5	5	5	4	6
眼科	11	2	2	3	-	1	1	1	1

定点種別	県全体	医療圏				
		岐阜	西濃	中濃	東濃	飛騨
基幹	5	1	1	1	1	1

○ 各定点の報告対象疾患は下表のとおりです。

定点種別	報告対象疾患
インフルエンザ	インフルエンザ
小児科	RSウイルス感染症、咽頭結膜熱、A群溶血性レンサ球菌咽頭炎、 感染性胃腸炎、水痘、手足口病、伝染性紅斑、突発性発しん、 ヘルパンギーナ、流行性耳下腺炎
眼科	急性出血性結膜炎、流行性角結膜炎
基幹	細菌性髄膜炎(髄膜炎菌、肺炎球菌、インフルエンザ菌によるものを除く)、 無菌性髄膜炎、マイコプラズマ肺炎、クラミジア肺炎、 感染性胃腸炎(ロタウイルスに限る)

○ 定点当たり報告数の表の色付けおよび推移の矢印は、次のとおりです。

- 警報レベル
- 注意報レベル
- ↑ 急増(前週と比べ2倍以上の増加)
- ↗ 増加(前週と比べ1~2倍の増加)

○ 週別推移グラフの全国情報は、1週間までのデータです。

○ 各医療圏および保健所の所管市町村は下表のとおりです。

医療圏	保健所	市町村
岐阜	岐阜市	岐阜市
	岐阜	羽島市、各務原市、山県市、瑞穂市、本巣市、 岐南町、笠松町、北方町
西濃	西濃	大垣市、海津市、養老町、垂井町、関ヶ原町、 神戸町、輪之内町、安八町、揖斐川町、 大野町、池田町
中濃	関	関市、美濃市、郡上市
	可茂	美濃加茂市、可児市、坂祝町、富加町、 川辺町、七宗町、八百津町、白川町、 東白川村、御嵩町
東濃	東濃	多治見市、瑞浪市、土岐市
	恵那	恵那市、中津川市
飛騨	飛騨	高山市、飛騨市、下呂市、白川村