

# 岐阜県感染症発生動向調査集計表

## ■ 全数把握対象疾患 2020年第1週～第10週

累積報告数 \* ( )内は新規報告分、再掲

類型	疾患名	累計数 (*)
2類	結核	70 (10)
4類	E型肝炎	1
	レジオネラ症	4 (2)
5類	急性弛緩性麻痺	1
	急性脳炎	1
	クロイツフェルト・ヤコブ病	1
	劇症型溶血性レンサ球菌感染症	2 (1)
	後天性免疫不全症候群	3
	侵襲性インフルエンザ菌感染症	9 (1)
	侵襲性肺炎球菌感染症	14 (2)
	水痘(入院例)	1
	梅毒	9 (2)
	播種性クリプトコックス症	2 (1)

類型	疾患名	累計数 (*)
5類	百日咳	31 (2)
	風しん	
指定	新型コロナウイルス感染症	2

## ■ 定点把握対象疾患(週報告対象疾患)

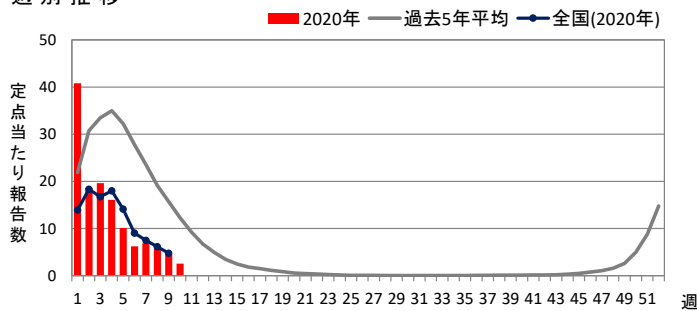
2020年第10週 (3月2日～3月8日)

### ◆ インフルエンザ

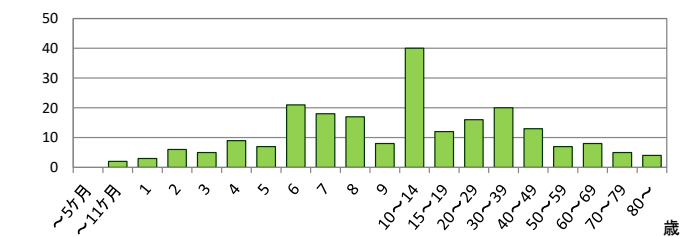
定点当たり報告数

	県全体	保健所別							
		岐阜市	岐阜	西濃	関	可茂	東濃	恵那	飛騨
8週	5.68	8.21	10.82	4.27	4.00	2.63	6.25	1.29	1.90
9週	4.46	7.71	6.29	2.80	5.00	3.38	6.00	0.86	1.00
10週	2.54	5.57	2.18	1.67	2.25	2.13	4.13	1.14	0.50
推移									↗

### 週別推移



### 年齢階級別報告数 (第10週)

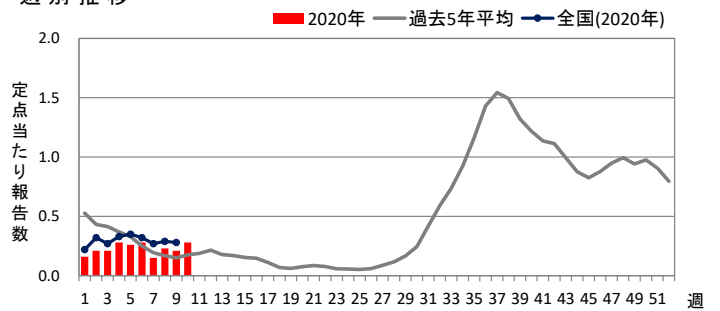


### ◆ RSウイルス感染症

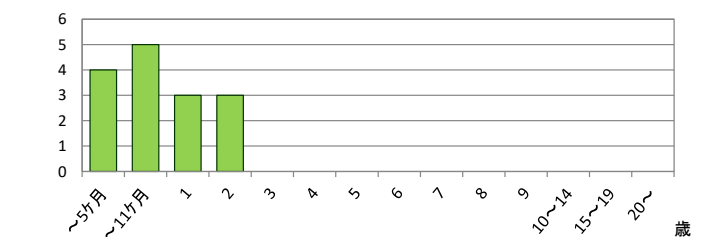
定点当たり報告数

	県全体	保健所別							
		岐阜市	岐阜	西濃	関	可茂	東濃	恵那	飛騨
8週	0.23	0.44	0.50	-	0.40	-	-	-	0.17
9週	0.21	0.44	0.20	0.11	0.40	-	0.40	-	-
10週	0.28	1.00	0.40	0.11	0.20	-	-	-	-
推移	↗	↑	↑						

### 週別推移



### 年齢階級別報告数 (第10週)



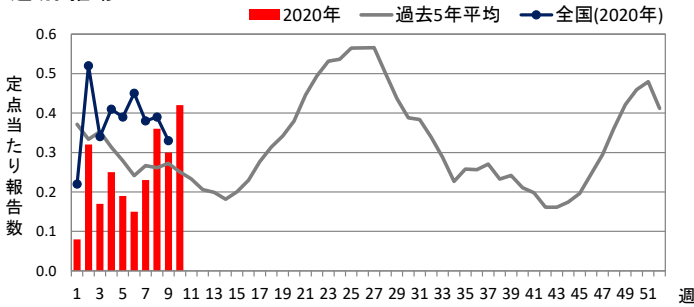
定点把握対象疾患の解説は最後のページをご覧ください。

### ◆ 咽頭結膜熱

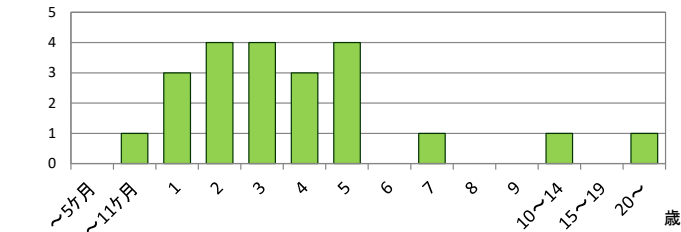
定点当たり報告数

	県全体	保健所別							
		岐阜市	岐阜	西濃	関	可茂	東濃	恵那	飛騨
8週	0.36	0.22	0.30	0.33	-	0.40	0.60	1.25	0.17
9週	0.30	-	0.40	0.11	0.20	0.20	1.20	0.75	-
10週	<b>0.42</b>	<b>0.44</b>	<b>0.30</b>	<b>0.56</b>	-	<b>0.20</b>	<b>0.60</b>	<b>1.25</b>	<b>0.17</b>
推移	↗	↗		↗				↗	↗

週別推移



年齢階級別報告数 (第10週)

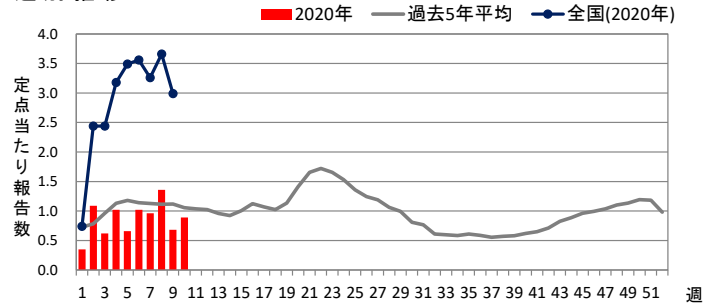


### ◆ A群溶血性レンサ球菌咽頭炎

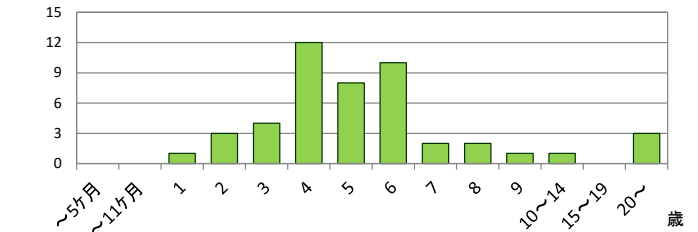
定点当たり報告数

	県全体	保健所別							
		岐阜市	岐阜	西濃	関	可茂	東濃	恵那	飛騨
8週	1.36	2.33	2.50	0.56	2.40	0.20	-	1.25	0.50
9週	0.68	1.11	1.40	0.44	0.20	0.40	0.20	0.50	0.33
10週	<b>0.89</b>	<b>1.33</b>	<b>2.90</b>	<b>0.11</b>	<b>0.40</b>	-	<b>0.20</b>	<b>0.50</b>	-
推移	↗	↗	↗		↗				

週別推移



年齢階級別報告数 (第10週)

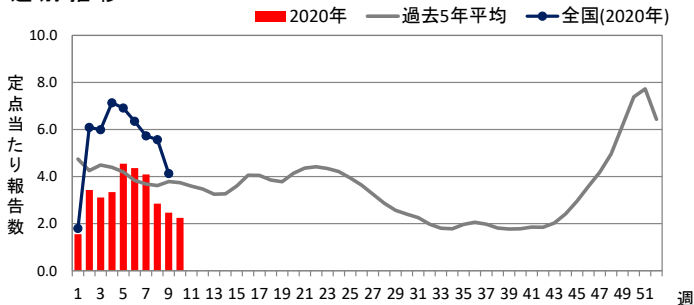


### ◆ 感染性胃腸炎

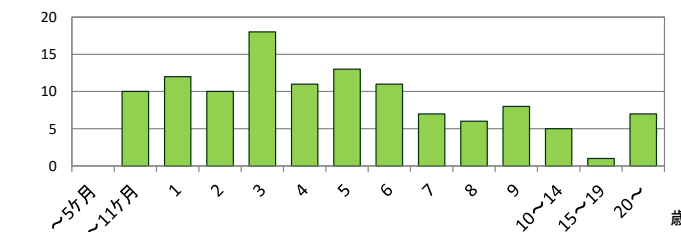
定点当たり報告数

	県全体	保健所別							
		岐阜市	岐阜	西濃	関	可茂	東濃	恵那	飛騨
8週	2.85	3.00	4.00	5.56	1.20	0.80	2.40	2.50	0.33
9週	2.47	2.44	5.00	3.67	2.00	0.60	1.00	2.00	-
10週	<b>2.25</b>	<b>3.00</b>	<b>3.60</b>	<b>4.11</b>	<b>0.00</b>	<b>0.60</b>	<b>2.40</b>	<b>1.00</b>	-
推移		↗		↗			↗		

週別推移



年齢階級別報告数 (第10週)

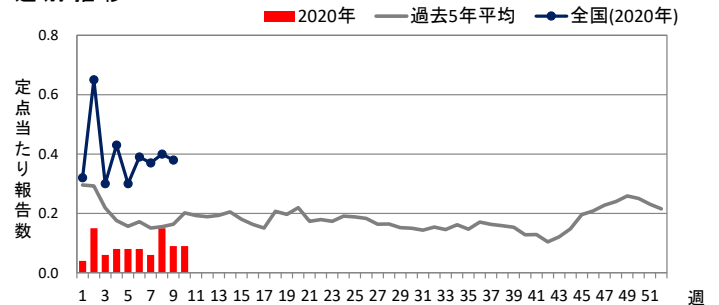


### ◆ 水痘

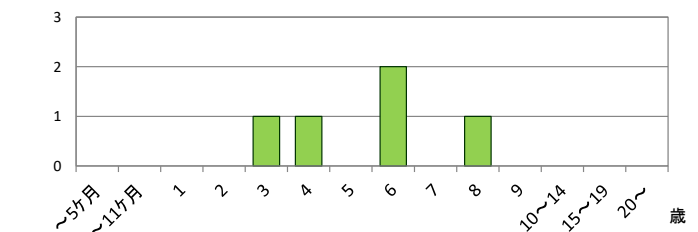
定点当たり報告数

	県全体	保健所別							
		岐阜市	岐阜	西濃	関	可茂	東濃	恵那	飛騨
8週	0.15	-	0.30	-	0.20	-	0.60	0.25	-
9週	0.09	-	0.40	-	0.20	-	-	-	-
10週	<b>0.09</b>	-	<b>0.10</b>	-	-	<b>0.20</b>	<b>0.40</b>	<b>0.25</b>	-
推移						↗	↗	↗	

週別推移



年齢階級別報告数 (第10週)

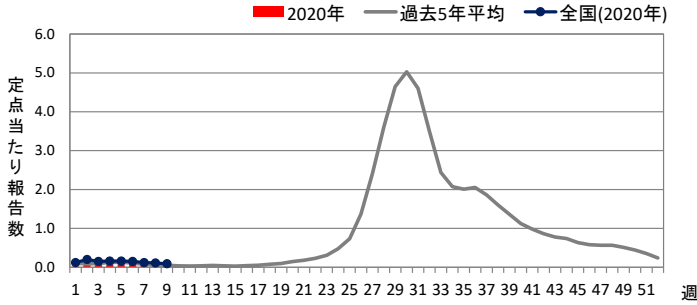


### ◆ 手足口病

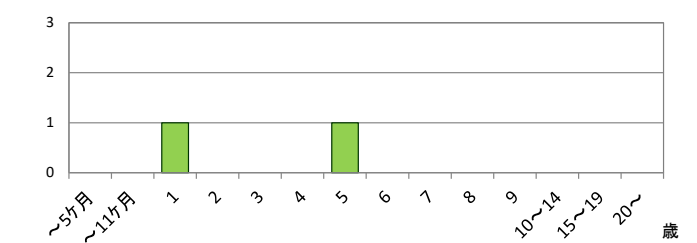
定点当たり報告数

	県全体	保健所別							
		岐阜市	岐阜	西濃	関	可茂	東濃	恵那	飛騨
8週	0.06	0.22	-	-	0.20	-	-	-	-
9週	0.08	0.22	-	-	0.40	-	-	-	
10週	<b>0.04</b>	-	<b>0.10</b>	-	-	-	-	<b>0.17</b>	
推移			↑					↑	

週別推移



年齢階級別報告数 (第10週)

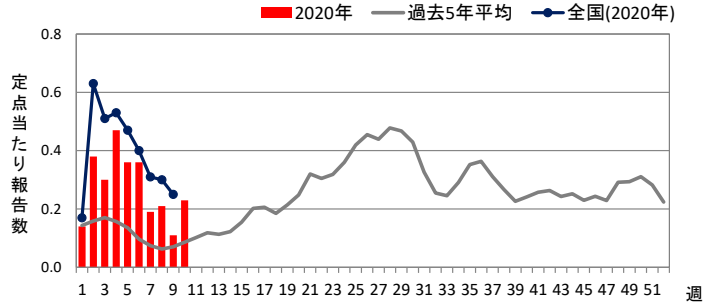


### ◆ 伝染性紅斑

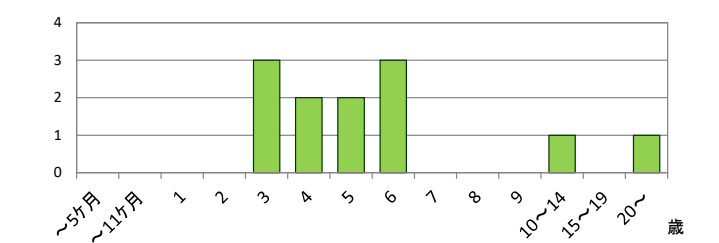
定点当たり報告数

	県全体	保健所別							
		岐阜市	岐阜	西濃	関	可茂	東濃	恵那	飛騨
8週	0.21	0.22	0.60	-	-	-	-	-	0.50
9週	0.11	0.22	-	0.11	0.20	-	0.20	0.25	-
10週	<b>0.23</b>	<b>0.11</b>	-	-	<b>0.40</b>	-	<b>0.40</b>	<b>1.00</b>	<b>0.50</b>
推移	↑				↑		↑	↑	↑

週別推移



年齢階級別報告数 (第10週)

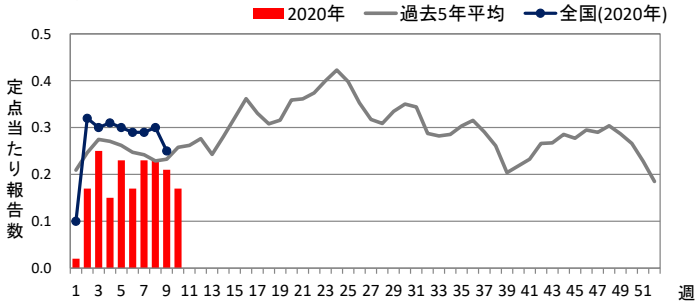


### ◆ 突発性発しん

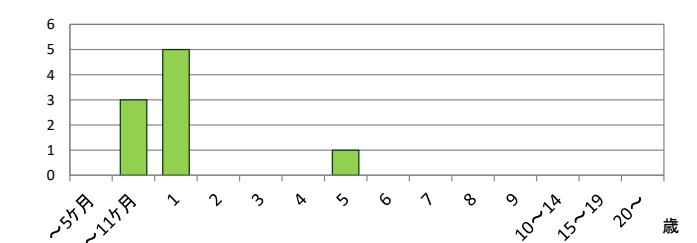
定点当たり報告数

	県全体	保健所別							
		岐阜市	岐阜	西濃	関	可茂	東濃	恵那	飛騨
8週	0.23	0.22	0.30	0.56	-	-	0.20	-	0.17
9週	0.21	0.44	0.10	0.22	0.20	0.40	-	-	0.17
10週	<b>0.17</b>	<b>0.33</b>	<b>0.10</b>	<b>0.44</b>	-	-	-	-	<b>0.17</b>
推移				↑					

週別推移



年齢階級別報告数 (第10週)

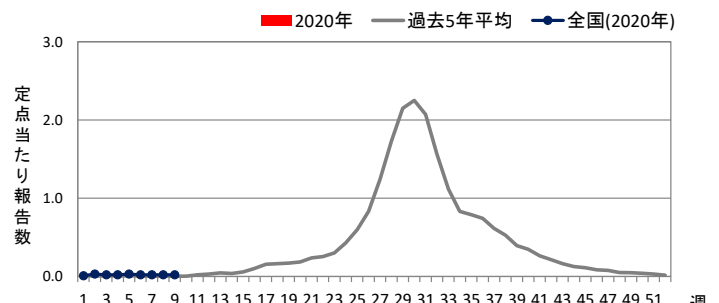


### ◆ ヘルパンギーナ

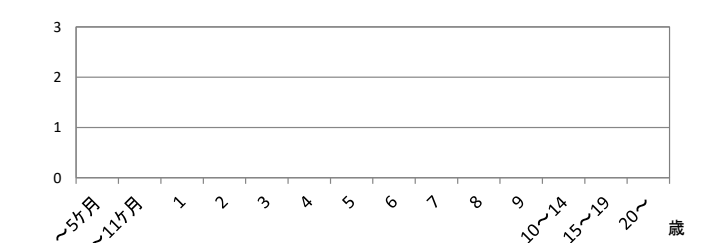
定点当たり報告数

	県全体	保健所別							
		岐阜市	岐阜	西濃	関	可茂	東濃	恵那	飛騨
8週	-	-	-	-	-	-	-	-	-
9週	-	-	-	-	-	-	-	-	-
10週	-	-	-	-	-	-	-	-	-
推移									

週別推移



年齢階級別報告数 (第10週)

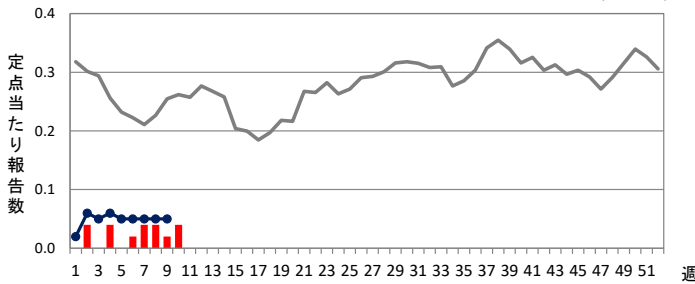


### ◆ 流行性耳下腺炎

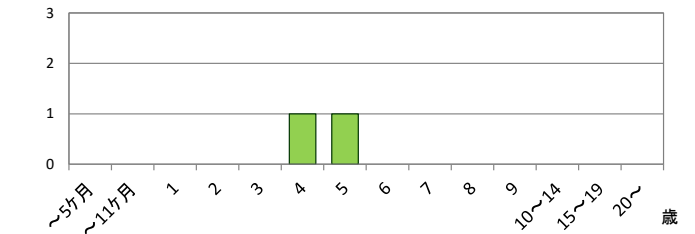
定点当たり報告数

	県全体	保健所別							
		岐阜市	岐阜	西濃	関	可茂	東濃	恵那	飛騨
8週	0.04	-	0.10	-	-	-	0.20	-	-
9週	0.02	-	0.10	-	-	-	-	-	-
10週	<b>0.04</b>	<b>0.22</b>	-	-	-	-	-	-	-
推移	↑	↑							

週別推移



年齢階級別報告数 (第10週)

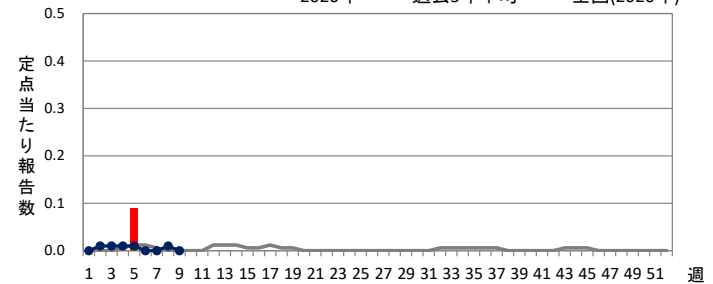


### ◆ 急性出血性結膜炎

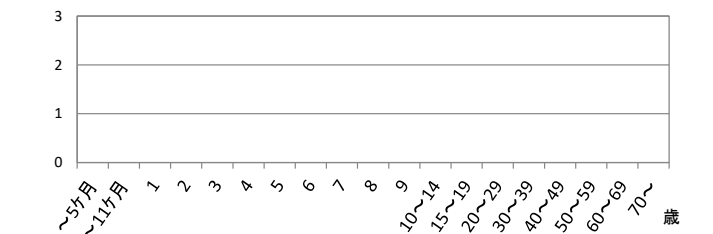
定点当たり報告数

	県全体	保健所別							
		岐阜市	岐阜	西濃	関	可茂	東濃	恵那	飛騨
8週	-	-	-	-	/	-	-	-	-
9週	-	-	-	-	/	-	-	-	-
10週	-	-	-	-	/	-	-	-	-
推移					/				

週別推移



年齢階級別報告数 (第10週)

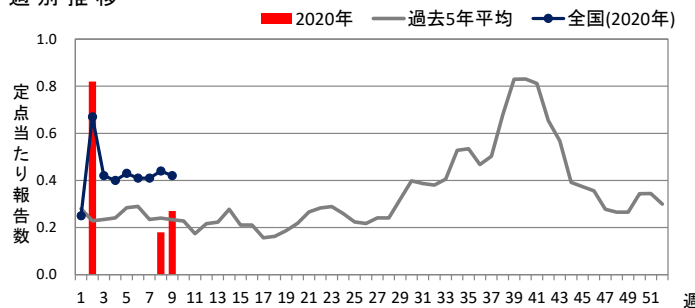


### ◆ 流行性角結膜炎

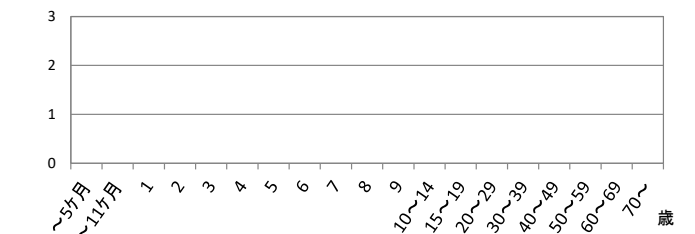
定点当たり報告数

	県全体	保健所別							
		岐阜市	岐阜	西濃	関	可茂	東濃	恵那	飛騨
8週	0.18	0.50	-	0.33	/	-	-	-	-
9週	0.27	0.50	-	-	/	1.00	1.00	-	-
10週	-	-	-	-	/	-	-	-	-
推移					/				

週別推移



年齢階級別報告数 (第10週)

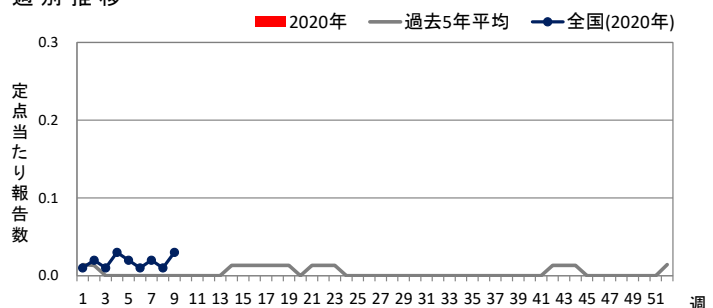


### ◆ 細菌性髄膜炎

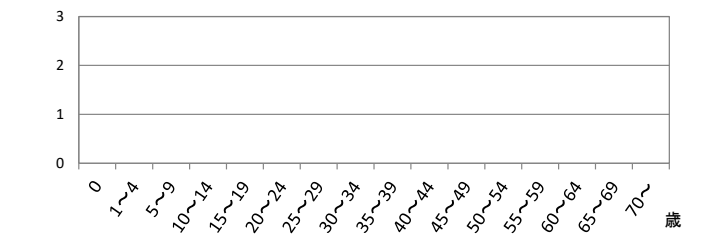
定点当たり報告数

	県全体	医療圏別				
		岐阜	西濃	中濃	東濃	飛騨
8週	-	-	-	-	-	-
9週	-	-	-	-	-	-
10週	-	-	-	-	-	-
推移						

週別推移



年齢階級別報告数 (第10週)

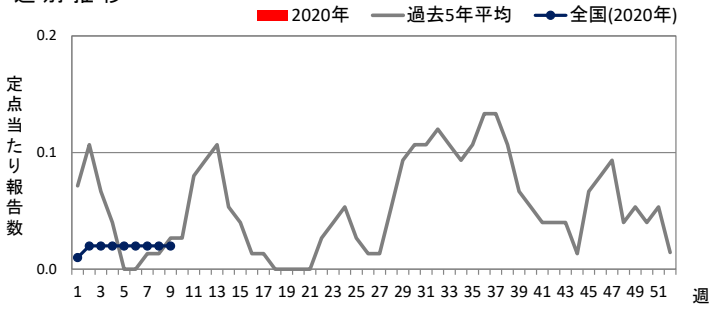


### ◆ 無菌性髄膜炎

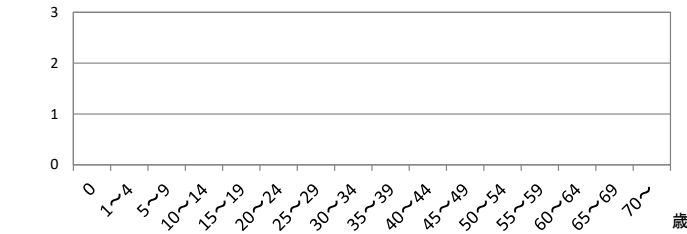
定点当たり報告数

	県全体	医療圏別				
		岐阜	西濃	中濃	東濃	飛騨
8週	-	-	-	-	-	-
9週	-	-	-	-	-	-
10週	-	-	-	-	-	-
推移						

週別推移



年齢階級別報告数 (第10週)

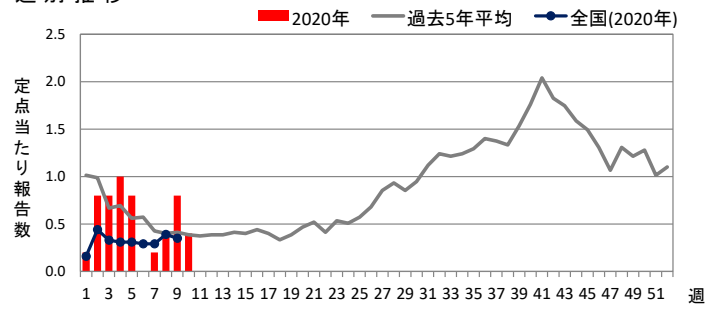


### ◆ マイコプラズマ肺炎

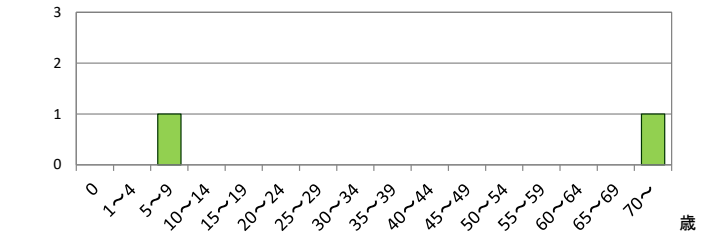
定点当たり報告数

	県全体	医療圏別				
		岐阜	西濃	中濃	東濃	飛騨
8週	0.40	1.00	-	-	1.00	-
9週	0.80	-	-	1.00	1.00	2.00
10週	0.40	-	-	-	1.00	1.00
推移						

週別推移



年齢階級別報告数 (第10週)

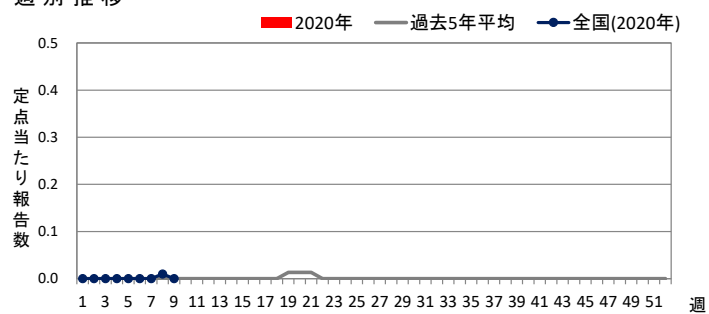


### ◆ クラミジア肺炎

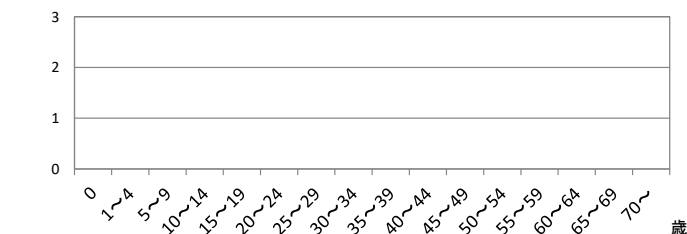
定点当たり報告数

	県全体	医療圏別				
		岐阜	西濃	中濃	東濃	飛騨
8週	-	-	-	-	-	-
9週	-	-	-	-	-	-
10週	-	-	-	-	-	-
推移						

週別推移



年齢階級別報告数 (第10週)

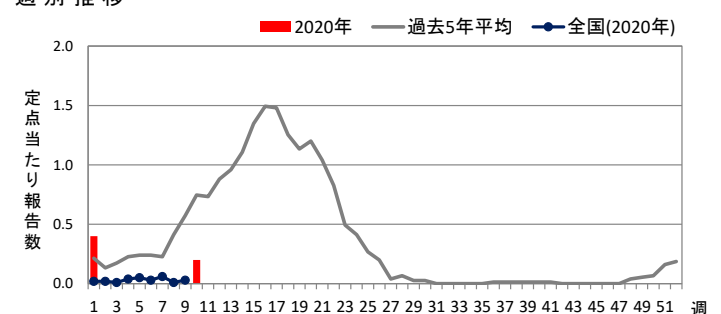


### ◆ 感染性胃腸炎(ロタウイルス)

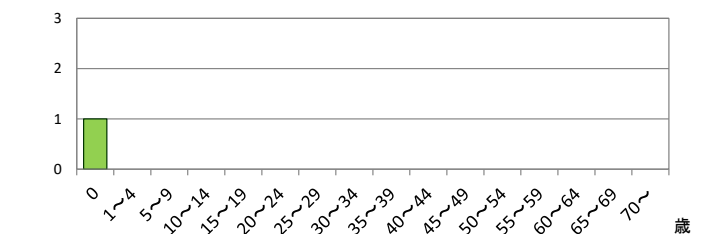
定点当たり報告数

	県全体	医療圏別				
		岐阜	西濃	中濃	東濃	飛騨
8週	-	-	-	-	-	-
9週	-	-	-	-	-	-
10週	0.20	-	1.00	-	-	-
推移	↑		↑			

週別推移



年齢階級別報告数 (第10週)



<定点把握対象疾患の解説>

○ 定点数は下表のとおりです。

定点種別	県全体	保健所							
		岐阜市	岐阜	西濃	関	可茂	東濃	恵那	飛騨
インフルエンザ	87	14	17	15	8	8	8	7	10
小児科	53	9	10	9	5	5	5	4	6
眼科	11	2	2	3	-	1	1	1	1

定点種別	県全体	医療圏				
		岐阜	西濃	中濃	東濃	飛騨
基幹	5	1	1	1	1	1

○ 各定点の報告対象疾患は下表のとおりです。

定点種別	報告対象疾患
インフルエンザ	インフルエンザ
小児科	RSウイルス感染症、咽頭結膜熱、A群溶血性レンサ球菌咽頭炎、 感染性胃腸炎、水痘、手足口病、伝染性紅斑、突発性発しん、 ヘルパンギーナ、流行性耳下腺炎
眼科	急性出血性結膜炎、流行性角結膜炎
基幹	細菌性髄膜炎(髄膜炎菌、肺炎球菌、インフルエンザ菌によるものを除く)、 無菌性髄膜炎、マイコプラズマ肺炎、クラミジア肺炎、 感染性胃腸炎(ロタウイルスに限る)

○ 定点当たり報告数の表の色付けおよび推移の矢印は、次のとおりです。

- 警報レベル
- 注意報レベル
- ↑ 急増(前週と比べ2倍以上の増加)
- ↗ 増加(前週と比べ1~2倍の増加)

○ 週別推移グラフの全国情報は、1週間までのデータです。

○ 各医療圏および保健所の所管市町村は下表のとおりです。

医療圏	保健所	市町村
岐阜	岐阜市	岐阜市
	岐阜	羽島市、各務原市、山県市、瑞穂市、本巣市、 岐南町、笠松町、北方町
西濃	西濃	大垣市、海津市、養老町、垂井町、関ヶ原町、 神戸町、輪之内町、安八町、揖斐川町、 大野町、池田町
中濃	関	関市、美濃市、郡上市
	可茂	美濃加茂市、可児市、坂祝町、富加町、 川辺町、七宗町、八百津町、白川町、 東白川村、御嵩町
東濃	東濃	多治見市、瑞浪市、土岐市
	恵那	恵那市、中津川市
飛騨	飛騨	高山市、飛騨市、下呂市、白川村