

第2章 人口動態

(1) 人口動態総覧

管内の人口は156,369人(本所120,479人、センター35,890人)で、平成22年157,526人(本所121,212人、センター36,314人)より1,157人減少した。年齢3区分別人口は、年少人口21,066人13.5%(本所16,643人13.8%、センター4,423人12.3%)・生産年齢人口88,820人56.8%(本所69,355人57.6%、センター19,465人54.2%)・老年人口46,320人29.6%(本所34,347人28.5%、センター11,973人33.4%)である。

老年人口の割合は、全国(23.3%)岐阜県(24.2%)に比し高率であり、年々人口の高齢化が進んでいる。老年人口割合が高い市村は、飛騨市(33.5%)、下呂市(33.4%)であり白川村(28.6%)、高山市(27.1%)と続いている。

自然増加数は△717人(本所△514人、センター△203人)で、平成22年の△671人(本所△490人、センター△181人)から人口の減少は続いている。

(2) 出生

出生数は、1,222人(本所971人、センター251人)で平成22年1,211人(本所935人、センター276人)に比べ11人増加している。出生率<人口千対>は7.8(本所8.1、センター7.0)(全国8.3、県8.3)となっている。

低体重出生児(2,500g未満)出生数は111人、出生率<出生百対>9.1(本所8.5、センター11.2)となっている。

(3) 死亡

死亡数は1,939人で、死亡率<人口千対>は12.4(本所1,485人12.3、センター454人12.6)であり、平成22年1,882人、死亡率11.9(本所1,425人11.8、センター457人12.6)に比べ増加した。

全国9.9、県10.3に比べ高率であり、この傾向は続いている。死因別順位では、第1位が悪性新生物で479人、率<人口十萬対>306.3、(本所371人307.9、センター108人300.9)第2位が心疾患で295人188.7(本所222人184.3、センター73人203.4)、第3位が老衰で234人149.6(本所196人162.7、センター38人105.9)となっている。

(4) 乳児死亡

乳児死亡数は4人、率<人口千対>は3.3で、全国2.3、県2.9を上回った。

(5) 死産

死産数は22人、率<出産千対>は17.7(本所18人18.2、センター4人15.7)で平成22年30人24.2(本所26人27.1、センター4人14.3)に比べ減少した。

(6) 婚姻と離婚

婚姻数は642組で、率<人口千対>は4.1(本所515組4.3、センター127組3.5)離婚数は215組で、率<人口千対>1.37(本所166件1.38、センター49件1.37)であった。

(1)人口動態総覧

ア 実数(T2-1)

(平成23年)

	人口(10月1日現在)			出生数			死亡数			自然増加数		
	総数	男	女	総数	男	女	総数	男	女	総数	男	女
全国	127,799,000	62,184,000	65,615,000	1,050,806	538,271	512,535	1,253,066	656,540	596,526	△ 202,260	△ 118,269	△ 83,991
岐阜県	2,073,333	1,002,847	1,070,486	16,851	8,654	8,197	21,053	10,999	10,054	△ 4,202	△ 2,345	△ 1,857
管内総数	156,369	74,608	81,761	1,222	629	593	1,939	979	960	△ 717	△ 350	△ 367
本所小計	120,479	57,488	62,991	971	490	481	1,485	740	745	△ 514	△ 250	△ 264
高山市	92,401	44,035	48,366	769	397	372	1,091	558	533	△ 322	△ 161	△ 161
飛騨市	26,346	12,618	13,728	189	84	105	379	172	207	△ 190	△ 88	△ 102
白川村	1,732	835	897	13	9	4	15	10	5	△ 2	△ 1	△ 1
センター小計	35,890	17,120	18,770	251	139	112	454	239	215	△ 203	△ 100	△ 103
下呂市	35,890	17,120	18,770	251	139	112	454	239	215	△ 203	△ 100	△ 103

(平成23年)

	乳児死亡数			新生児死亡数	死産数			周産期死亡数			婚姻件数	離婚件数
	総数	男	女		総数	自然	人工	総数	妊娠満22週以後の死産	早期新生児死亡		
全国	2,463	1,269	1,194	1,147	25,751	11,940	13,811	4,315	3,491	824	661,895	235,719
岐阜県	49	28	21	28	337	149	188	73	50	23	9,647	3,385
管内総計	4	1	3	3	22	11	11	5	3	2	642	215
本所小計	2	1	1	1	18	10	8	3	3	-	515	166
高山市	2	1	1	1	15	9	6	3	3	-	392	137
飛騨市	-	-	-	-	3	1	2	-	-	-	118	28
白川村	-	-	-	-	-	-	-	-	-	-	5	1
センター小計	2	-	2	2	4	1	3	2	-	2	127	49
下呂市	2	-	2	2	4	1	3	2	-	2	127	49

イ 率 (T2-2)

(平成23年)

	出生率	死亡率	自然 増加率	乳 児 死亡率	新生児 死亡率	死 産 率			周 産 期 死 亡 率			婚姻率	離婚率
						総 数	自 然	人 工	総 数	妊娠満 22週以後 の死産	早期 新生児 死亡		
全 国	8.3	9.9	△ 1.6	2.3	1.1	23.9	11.1	12.8	4.1	3.3	0.8	5.2	1.87
岐 阜 県	8.3	10.3	△ 2.1	2.9	1.7	19.6	8.7	10.9	4.3	3.0	1.4	4.7	1.66
管内総計	7.8	12.4	△ 4.6	3.3	2.5	17.7	8.8	8.8	4.1	2.4	1.6	4.1	1.37
本所小計	8.1	12.3	△ 4.3	2.1	1.0	18.2	10.1	8.1	3.1	3.1	-	4.3	1.38
高 山 市	8.3	11.8	△ 3.5	2.6	1.3	19.1	11.5	7.7	3.9	3.9	-	4.2	1.48
飛 驒 市	7.2	14.4	△ 7.2	-	-	15.6	5.2	10.4	-	-	-	4.5	1.06
白 川 村	7.5	8.7	△ 1.2	-	-	-	-	-	-	-	-	2.9	0.58
センター小計	7.0	12.6	△ 5.7	8.0	8.0	15.7	3.9	11.8	8.0	-	8.0	3.5	1.37
下 呂 市	7.0	12.6	△ 5.7	8.0	8.0	15.7	3.9	11.8	8.0	-	8.0	3.5	1.37

※全国及び県の数値は、厚生労働省公表値

〈各比率の算出方法〉

○出生率・死亡率・婚姻率・離婚率＝年間事件数／人口＊1,000

○自然増加率＝(1年間の出生数－1年間の死亡数)／人口＊1,000

○死産率(自然死産率・人口死産率)＝死産(自然・人工)数／出産(出生＋死産)数＊1,000

○乳児死亡率(新生児死亡率・早期新生児死亡率)＝乳児(新生児・早期新生児)死亡数／出生数＊1,000

○周産期死亡率＝妊娠満22週以後の死産数＋早期新生児死産数／出産(出生数＋妊娠満22週以後の死産数)数＊1,000

○妊娠満22週以後の死産率＝妊娠満22週以後の死産数／出産(出生数＋妊娠満22週以後の死産数)数＊1,000

〈率算出に用いた人口〉

全国の人口 : 平成23年10月1日現在推定人口(総務省統計局)

岐阜県の人口 : 平成23年10月1日現在推定人口(県統計課)

管内市村の人口 : 平成23年10月1日現在推定人口(県統計課)

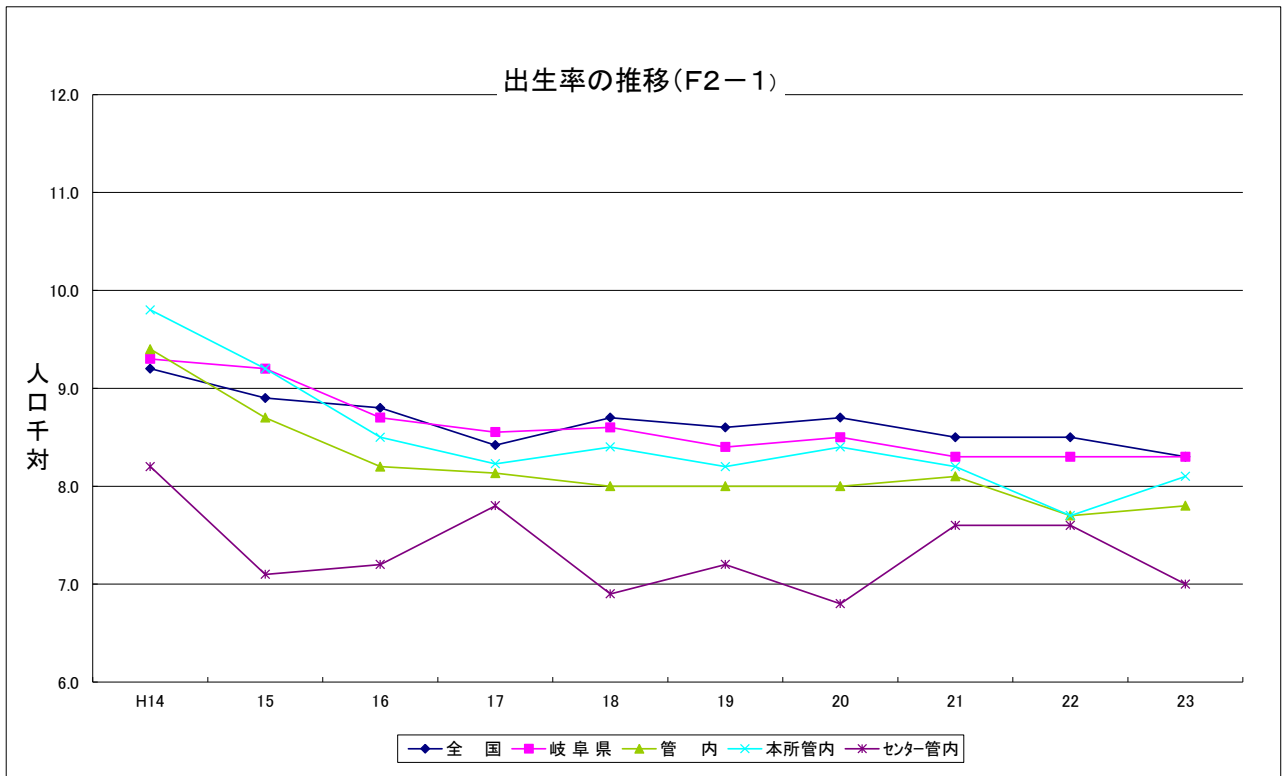
(2) 出生

ア 年次別出生数・率 (T2-3)

	平成14年		平成15年		平成16年		平成17年		平成18年	
	実数	率*	実数	率	実数	率	実数	率	実数	率
全国	1,153,855	9.2	1,123,610	8.9	1,110,721	8.8	1,062,530	8.4	1,092,674	8.7
岐阜県	19,617	9.3	19,156	9.2	18,363	8.7	17,706	8.6	18,092	8.6
管内総計	1,596	9.4	1,467	8.7	1,364	8.2	1,347	8.1	1,314	8.0
本所小計	1,270	9.8	1,186	9.2	1,082	8.5	1,046	8.2	1,053	8.4
高山市	732	10.9	704	10.5	620	9.3	825	8.6	832	8.7
飛騨市	-	-	-	-	219	7.5	201	7.0	208	7.3
丹生川村	46	9.8	47	10.0	37	8.0	-	-	-	-
清見村	17	6.4	12	4.5	26	9.6	-	-	-	-
荘川村	20	14.6	11	8.1	8	6.0	-	-	-	-
白川村	33	15.2	16	7.4	14	6.6	20	10.1	13	6.6
宮村	24	9.0	19	7.1	29	11.0	-	-	-	-
久々野町	37	9.0	34	8.3	26	6.5	-	-	-	-
朝日村	16	7.5	14	6.7	7	3.4	-	-	-	-
高根村	8	10.1	6	7.7	5	6.6	-	-	-	-
古川町	168	10.4	155	9.6	-	-	-	-	-	-
国府町	58	7.2	59	7.3	58	7.2	-	-	-	-
河合村	9	6.3	16	11.4	-	-	-	-	-	-
宮川村	5	1.3	8	7.0	-	-	-	-	-	-
神岡町	65	5.9	58	5.3	-	-	-	-	-	-
上宝村	32	8.1	27	7.0	33	8.7	-	-	-	-
センター小計	326	8.2	281	7.1	282	7.2	301	7.8	261	6.9
下呂市	-	-	-	-	282	7.2	301	7.8	261	6.9
萩原町	108	9.2	96	8.2	-	-	-	-	-	-
小坂町	27	6.9	28	7.2	-	-	-	-	-	-
下呂町	134	9.1	104	7.1	-	-	-	-	-	-
金山町	46	6.0	45	5.9	-	-	-	-	-	-
馬瀬村	11	6.9	8	5.0	-	-	-	-	-	-

	平成19年		平成20年		平成21年		平成22年		平成23年	
	実数	率	実数	率	実数	率	実数	率	実数	率
全国	1,089,818	8.6	1,091,156	8.7	1,070,035	8.5	1,071,304	8.5	1,050,806	8.3
岐阜県	17,696	8.4	17,506	8.5	17,327	8.3	16,887	8.3	16,851	8.3
管内総計	1,301	8.0	1,292	8.0	1,293	8.1	1,211	7.7	1,222	7.8
本所小計	1,031	8.2	1,039	8.4	1,014	8.2	935	7.7	971	8.1
高山市	834	8.8	830	8.8	813	8.7	786	8.5	769	8.3
飛騨市	180	6.4	199	7.2	188	6.9	141	5.3	189	7.2
丹生川村	-	-	-	-	-	-	-	-	-	-
清見村	-	-	-	-	-	-	-	-	-	-
荘川村	-	-	-	-	-	-	-	-	-	-
白川村	17	8.7	10	5.3	13	7.0	8	4.6	13	7.5
宮村	-	-	-	-	-	-	-	-	-	-
久々野町	-	-	-	-	-	-	-	-	-	-
朝日村	-	-	-	-	-	-	-	-	-	-
高根村	-	-	-	-	-	-	-	-	-	-
古川町	-	-	-	-	-	-	-	-	-	-
国府町	-	-	-	-	-	-	-	-	-	-
河合村	-	-	-	-	-	-	-	-	-	-
宮川村	-	-	-	-	-	-	-	-	-	-
神岡町	-	-	-	-	-	-	-	-	-	-
上宝村	-	-	-	-	-	-	-	-	-	-
センター小計	270	7.2	253	6.8	279	7.6	276	7.6	251	7.0
下呂市	270	7.2	253	6.8	279	7.6	276	7.6	251	7.0
萩原町	-	-	-	-	-	-	-	-	-	-
小坂町	-	-	-	-	-	-	-	-	-	-
下呂町	-	-	-	-	-	-	-	-	-	-
金山町	-	-	-	-	-	-	-	-	-	-
馬瀬村	-	-	-	-	-	-	-	-	-	-

* 率は人口千対



イ 出生時体重(T2-4)

(平成23年)

	総数	1,000g未満	1,000～1,500g未満	1,500～2,000g未満	2,000～2,500g未満	2,500g以上	不詳
全国	1,050,806	3,120	4,822	12,614	79,822	950,198	230
岐阜県	16,851	41	69	212	1,305	15,222	2
管内総計	1,222	2	2	13	94	1,111	-
本所小計	971	2	2	10	69	888	-
高山市	769	2	2	8	50	707	-
飛騨市	189	-	-	1	18	170	-
白川村	13	-	-	1	1	11	-
センター管内	251	-	-	3	25	223	-
下呂市	251	-	-	3	25	223	-

ウ 年次別低体重児(2,500g未満)出生数・率(T2-5)

	平成14年		平成15年		平成16年		平成17年		平成18年		平成19年		平成20年		平成21年		平成22年		平成23年	
	実数	率*	実数	率*	実数	率*	実数	率*	実数	率*	実数	率*	実数	率*	実数	率*	実数	率*	実数	率*
全 国	104,314	9.0	102,320	9.1	104,832	9.4	101,272	9.5	104,559	9.6	105,164	9.6	104,479	9.6	102,671	9.6	103,049	9.6	100,378	9.6
岐 阜 県	1,724	8.8	1,746	9.1	1,802	9.8	1,682	9.5	1,687	9.3	1,611	9.1	1,616	9.2	1,622	9.4	1,569	9.3	1,627	9.7
管内総数	135	8.5	138	9.4	133	9.8	129	9.6	126	9.6	121	9.3	115	8.9	121	9.4	104	8.6	111	9.1
本所管内	102	8.0	114	9.6	108	10.0	105	10.0	105	10.0	97	9.4	95	9.1	100	9.9	85	9.1	83	8.5
高山市	56	7.7	66	9.4	61	9.8	79	9.6	78	9.4	73	8.8	71	8.6	82	10.1	72	9.2	62	8.1
飛騨市	・	・	・	・	18	8.2	25	12.4	24	11.5	22	12.2	23	11.6	18	9.6	12	8.5	19	10.1
丹生川村	6	13.0	3	6.4	4	10.8	・	・	・	・	・	・	・	・	・	・	・	・	・	・
清見村	1	5.9	-	-	3	11.5	・	・	・	・	・	・	・	・	・	・	・	・	・	・
荘川村	1	5.0	1	9.1	1	20.0	・	・	・	・	・	・	・	・	・	・	・	・	・	・
白川村	2	6.1	2	12.5	1	7.1	1	5.0	3	23.1	2	11.8	1	10.0	-	-	1	12.5	2	15.4
宮村	3	12.5	-	-	2	6.9	・	・	・	・	・	・	・	・	・	・	・	・	・	・
久々野町	4	10.8	3	8.8	4	15.4	・	・	・	・	・	・	・	・	・	・	・	・	・	・
朝日村	1	6.3	2	14.3	1	14.3	・	・	・	・	・	・	・	・	・	・	・	・	・	・
高根村	3	37.5	2	33.3	-	-	・	・	・	・	・	・	・	・	・	・	・	・	・	・
古川町	12	7.1	21	13.5	・	・	・	・	・	・	・	・	・	・	・	・	・	・	・	・
国府町	4	6.9	6	10.2	9	15.5	・	・	・	・	・	・	・	・	・	・	・	・	・	・
河合村	1	11.1	1	6.3	・	・	・	・	・	・	・	・	・	・	・	・	・	・	・	・
宮川村	1	20.0	1	12.5	・	・	・	・	・	・	・	・	・	・	・	・	・	・	・	・
神岡町	6	9.2	4	6.9	・	・	・	・	・	・	・	・	・	・	・	・	・	・	・	・
上宝村	1	3.1	2	7.4	4	12.1	・	・	・	・	・	・	・	・	・	・	・	・	・	・
センター小計	33	10.1	24	8.5	25	8.9	24	8.0	21	8.0	24	8.9	20	7.9	21	7.5	19	6.9	28	11.2
下呂市	・	・	・	・	25	8.9	24	8.0	21	8.0	24	8.9	20	7.9	21	7.5	19	6.9	28	11.2
萩原町	12	11.1	11	11.5	・	・	・	・	・	・	・	・	・	・	・	・	・	・	・	・
小坂町	4	14.8	3	10.7	・	・	・	・	・	・	・	・	・	・	・	・	・	・	・	・
下呂町	12	9.0	4	3.8	・	・	・	・	・	・	・	・	・	・	・	・	・	・	・	・
金山町	4	8.7	5	11.1	・	・	・	・	・	・	・	・	・	・	・	・	・	・	・	・
馬瀬村	1	9.1	1	12.5	・	・	・	・	・	・	・	・	・	・	・	・	・	・	・	・

* 率は%(出生百対)

エ 母の年齢別出生数(T2-6-1)

(平成23年)

	～14	15～19	20～24	25～29	30～34	35～39	40～44	45～49	50以上	不詳	計
全 国	44	13,274	104,059	300,384	373,490	221,272	37,437	802	41	3	1,050,806
岐阜県	-	194	1,634	5,246	6,039	3,301	430	7	-	-	16,851
管内総計	-	9	91	389	458	242	33	-	-	-	1,222
本所小計	-	5	72	305	360	200	29	-	-	-	971
高山市	-	4	57	233	288	160	27	-	-	-	769
飛騨市	-	1	13	67	69	37	2	-	-	-	189
白川村	-	-	2	5	3	3	-	-	-	-	13
センター小計	-	4	19	84	98	42	4	-	-	-	251
下呂市	-	4	19	84	98	42	4	-	-	-	251

オ 年齢階級別女子人口・合計特殊出生率(T2-6-2)

(平成23年)

	15～19歳	20～24歳	25～29歳	30～34歳	35～39歳	40～44歳	45～49歳	合計特殊出生率
全 国	2,923,000	3,008,000	3,435,000	3,879,000	4,691,000	4,515,000	3,887,000	1.39
岐 阜 県	51,000	48,000	53,000	60,000	74,000	72,000	63,000	1.44
管内総計	3,599	2,142	3,251	3,915	4,957	4,894	4,576	1.69
本所小計	2,772	1,655	2,607	3,182	3,980	3,874	3,490	1.67
高山市	2,147	1,359	2,125	2,577	3,184	3,043	2,727	1.62
飛騨市	589	267	448	561	739	781	715	1.88
白川村	36	29	34	44	57	50	48	1.68
センター小計	827	487	644	733	977	1,020	1,086	1.77
下呂市	827	487	644	733	977	1,020	1,086	1.77

全 国 : 総務省統計局「年齢(5歳階級)、男女別人口—日本人人口(平成23年10月1日現在)」

県 : 総務省統計局「年齢(5歳階級)、男女別人口—総人口(平成23年10月1日現在)」

市 村 : 県統計課「市町村別・年齢(各歳)・男女別人口(平成23年10月1日現在)」

(注意)

○全国及び岐阜県の合計特殊出生率は、厚生労働省公表値

○合計特殊出生率の算出には、全国値は各歳別の女性の日本人口、

県及び市村値は5歳階級別の女性の総人口を用いた。

○算出に用いた出生数の15歳及び49歳にはそれぞれ14歳以下、50歳以上を含む。

カ 合計特殊出生率(O2-1)

	平成19年	平成20年	平成21年	平成22年	平成23年
全国	1.34	1.37	1.37	1.39	1.39
岐阜県	1.34	1.35	1.43	1.48	1.44
管内総計	1.61	1.65	1.72	1.59	1.69
本所小計	1.57	1.65	1.67	1.53	1.67
高山市	1.57	1.62	1.65	1.59	1.62
飛騨市	1.58	1.82	1.78	1.30	1.88
白川村	1.71	1.34	1.75	0.94	1.68
センター小計	1.75	1.69	1.92	1.85	1.77
下呂市	1.75	1.69	1.92	1.85	1.77

キ 人工妊娠中絶 年齢別・妊娠週別の届出件数(T2-6-3)

(管内総計)

(平成23年度)

区分	総数	満7週以前	満8～11週	満12～15週	満16～19週	満20・21週
総数	169	108	58	3	-	-
20歳未満	14	5	9	-	-	-
20～24	22	14	8	-	-	-
25～29	30	15	14	1	-	-
30～34	36	28	7	1	-	-
35～39	49	34	14	1	-	-
40～44	16	11	5	-	-	-
45～49	2	1	1	-	-	-
50歳以上	-	-	-	-	-	-
不詳	-	-	-	-	-	-

(本所管内)

区分	総数	満7週以前	満8～11週	満12～15週	満16～19週	満20・21週
総数	159	100	56	3	-	-
20歳未満	14	5	9	-	-	-
20～24	22	14	8	-	-	-
25～29	30	15	14	1	-	-
30～34	34	26	7	1	-	-
35～39	43	30	12	1	-	-
40～44	15	10	5	-	-	-
45～49	1	-	1	-	-	-
50歳以上	-	-	-	-	-	-
不詳	-	-	-	-	-	-

(センター管内)

区分	総数	満7週以前	満8～11週	満12～15週	満16～19週	満20・21週
総数	10	8	2	-	-	-
20歳未満	-	-	-	-	-	-
20～24	-	-	-	-	-	-
25～29	-	-	-	-	-	-
30～34	2	2	-	-	-	-
35～39	6	4	2	-	-	-
40～44	1	1	-	-	-	-
45～49	1	1	-	-	-	-
50歳以上	-	-	-	-	-	-
不詳	-	-	-	-	-	-

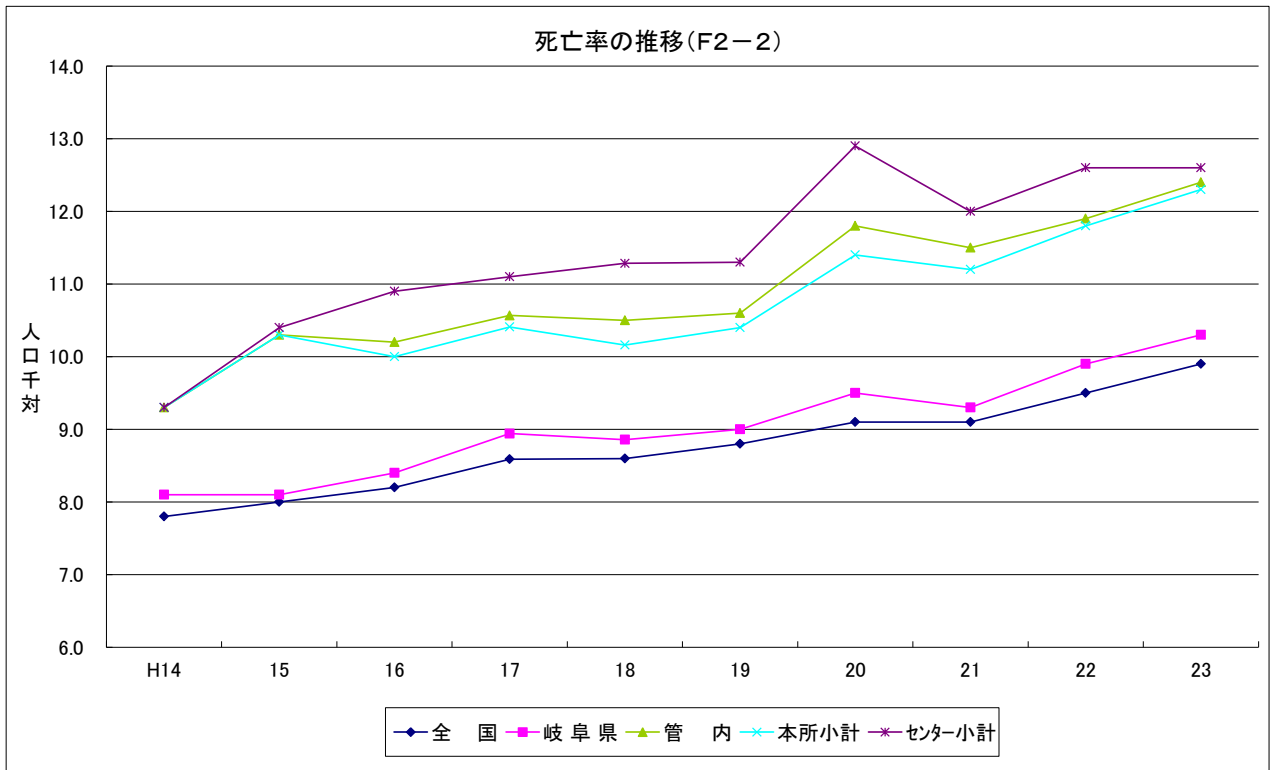
(3) 死 亡

ア 年次別死亡数・率 (T2-7)

	平成14年		平成15年		平成16年		平成17年		平成18年	
	実数	率*	実数	率*	実数	率*	実数	率*	実数	率*
全 国	982,379	7.8	1,014,951	8.0	1,028,602	8.2	1,083,796	8.6	1,084,450	8.6
岐 阜 県	16,905	8.1	17,118	8.1	17,705	8.4	18,511	8.9	18,638	8.9
管内総計	1,569	9.3	1,740	10.3	1,701	10.2	1,750	10.6	1,713	10.5
本所管内	1,201	9.3	1,330	10.3	1,277	10.0	1,323	10.4	1,285	10.2
高山市	548	8.2	592	8.9	605	9.1	944	9.8	917	9.6
飛騨市	318	10.8	364	12.6	348	12.2
丹生川村	47	10.0	63	13.5	55	11.8
清見村	26	9.8	28	10.5	21	7.8
荘川村	10	7.3	16	11.8	16	12.0
白川村	16	7.4	13	6.0	25	11.9	15	7.6	20	10.2
宮村	16	6.0	26	9.8	28	10.6
久々野町	52	12.7	55	13.5	53	13.1
朝日村	23	10.8	25	12.0	24	11.5
高根村	10	12.6	8	10.3	13	17.2
古川町	155	9.6	180	11.2
国府町	80	9.9	69	8.6	83	10.3
河合村	16	11.2	17	12.2
宮川村	10	8.7	15	13.1
神岡町	143	12.9	175	16.1
上宝村	49	12.4	48	12.4	36	9.5
センター管内	368	9.3	410	10.4	424	10.9	427	11.1	428	11.3
下呂市	424	10.9	427	11.1	428	11.3
萩原町	114	9.7	100	8.5
小坂町	41	10.4	45	11.6
下呂町	114	7.7	159	10.9
金山町	82	10.7	87	11.5
馬瀬村	17	10.6	19	12.0

	平成19年		平成20年		平成21年度		平成22年度		平成23年	
	実数	率*	実数	率*	実数	率*	実数	率*	実数	率*
全 国	1,108,334	8.8	1,142,407	9.1	1,141,865	9.1	1,197,012	9.5	1,253,066	9.9
岐 阜 県	18,910	9.0	19,478	9.5	19,402	9.3	20,220	9.9	21,053	10.3
管内総計	1,725	10.6	1,894	11.8	1,815	11.4	1,882	11.9	1,939	12.4
本所小計	1,301	10.4	1,415	11.4	1,374	11.2	1,425	11.8	1,485	12.3
高山市	909	9.6	994	10.5	959	10.2	1,041	11.2	1,091	11.8
飛騨市	370	13.1	397	14.3	399	14.6	366	13.7	379	14.4
丹生川村
清見村
荘川村
白川村	22	11.3	24	12.7	16	8.6	18	10.4	15	8.7
宮村
久々野町
朝日村
高根村
古川町
国府町
河合村
宮川村
神岡町
上宝村
センター小計	424	11.3	479	12.9	441	12.0	457	12.6	454	12.6
下呂市	424	11.3	479	12.9	441	12.0	457	12.6	454	12.6
萩原町
小坂町
下呂町
金山町
馬瀬村

* 率は人口千対



イ 主要死因別死亡数・率 (T2-8)

<総数>

(平成23年)

	総数			悪性新生物			脳血管疾患									心疾患											
	実数	率*	死因割合*	実数	率*	死因割合*	くも膜下出血(再掲)			脳内出血(再掲)			脳梗塞(再掲)			急性心筋梗塞(再掲)			その他の虚血性心疾患(再掲)								
							実数	率*	死因割合*	実数	率*	死因割合*	実数	率*	死因割合*	実数	率*	死因割合*	実数	率*	死因割合*	実数	率*	死因割合*			
全国	1,253,066	993.1	100.0	357,305	283.2	28.5	123,867	98.2	9.9	13,460	10.7	1.1	34,062	27.0	2.7	73,273	58.1	5.8	194,926	154.5	15.6	43,265	34.3	3.5	34,576	27.4	2.8
岐阜県	21,053	1,033.5	100.0	5,787	284.1	27.5	2,037	100.0	9.7	211	10.4	1.0	603	29.6	2.9	1,187	58.3	5.6	3,619	177.7	17.2	840	41.2	4.0	381	18.7	1.8
管内総計	1,939	1,240.0	100.0	479	306.3	24.7	218	139.4	11.2	16	10.2	0.8	50	32.0	2.6	147	94.0	7.6	295	188.7	15.2	59	37.7	3.0	32	20.5	1.7
本所小計	1,485	1,232.6	100.0	371	307.9	25.0	186	154.4	12.5	15	12.5	1.0	42	34.9	2.8	125	103.8	8.4	222	184.3	14.9	44	36.5	3.0	26	21.6	1.8
高山市	1,091	1,180.7	100.0	271	293.3	24.8	141	152.6	12.9	13	14.1	1.2	33	35.7	3.0	92	99.6	8.4	164	177.5	15.0	28	30.3	2.6	22	23.8	2.0
飛騨市	379	1,438.5	100.0	98	372.0	25.9	43	163.2	11.3	2	7.6	0.5	9	34.2	2.4	31	117.7	8.2	55	208.8	14.5	15	56.9	4.0	4	15.2	1.1
白川村	15	866.1	100.0	2	115.5	13.3	2	115.5	13.3	-	-	-	-	-	-	2	115.5	13.3	3	173.2	20.0	1	57.7	6.7	-	-	-
センター小計	454	1,265.0	100.0	108	300.9	23.8	32	89.2	7.0	1	2.8	0.2	8	22.3	1.8	22	61.3	4.8	73	203.4	16.1	15	41.8	3.3	6	16.7	1.3
下呂市	454	1,265.0	100.0	108	300.9	23.8	32	89.2	7.0	1	2.8	0.2	8	22.3	1.8	22	61.3	4.8	73	203.4	16.1	15	41.8	3.3	6	16.7	1.3

	肺炎			不慮の事故			老衰			自殺			肝疾患			腎不全			糖尿病			結核		
	実数	率*	死因割合*	実数	率*	死因割合*	実数	率*	死因割合*	実数	率*	死因割合*	実数	率*	死因割合*	実数	率*	死因割合*	実数	率*	死因割合*	実数	率*	死因割合*
全国	124,749	98.9	10.0	59,416	47.1	4.7	52,242	41.4	4.2	28,896	22.9	2.3	16,390	13.0	1.3	24,526	19.4	2.0	14,664	11.6	1.2	2,166	1.7	0.2
岐阜県	2,014	98.9	9.6	824	40.5	3.9	1,187	58.3	5.6	460	22.6	2.2	229	11.2	1.1	415	20.4	2.0	201	9.9	1.0	29	1.4	0.1
管内総計	111	71.0	5.7	61	39.0	3.1	234	149.6	12.1	55	35.2	2.8	26	16.6	1.3	33	21.1	1.7	13	8.3	0.7	2	1.3	0.1
本所小計	82	68.1	5.5	44	36.5	3.0	196	162.7	13.2	36	29.9	2.4	23	19.1	1.5	19	15.8	1.3	11	9.1	0.7	2	1.7	0.1
高山市	69	74.7	6.3	38	41.1	3.5	118	127.7	10.8	28	30.3	2.6	17	18.4	1.6	15	16.2	1.4	9	9.7	0.8	2	2.2	0.2
飛騨市	13	49.3	3.4	6	22.8	1.6	77	292.3	20.3	7	26.6	1.8	6	22.8	1.6	4	15.2	1.1	2	7.6	0.5	-	-	-
白川村	-	-	-	-	-	-	1	57.7	6.7	1	57.7	6.7	-	-	-	-	-	-	-	-	-	-	-	-
センター小計	29	80.8	6.4	17	47.4	3.7	38	105.9	8.4	19	52.9	4.2	3	8.4	0.7	14	39.0	3.1	2	5.6	0.4	-	-	-
下呂市	29	80.8	6.4	17	47.4	3.7	38	105.9	8.4	19	52.9	4.2	3	8.4	0.7	14	39.0	3.1	2	5.6	0.4	-	-	-

* 率:人口10万人あたりの死亡割合(全国及び県の率は厚生労働省公表値。管内の率は平成23年10月1日現在人口(県統計課)で計算された数字)

* 死亡割合:総数に対する死因別の割合

<男>

(平成23年)

	総数			悪性新生物			脳血管疾患									心疾患											
	実数	率*	死因割合*	実数	率*	死因割合*	くも膜下出血(再掲)			脳内出血(再掲)			脳梗塞(再掲)			急性心筋梗塞(再掲)			その他の虚血性心疾患(再掲)								
							実数	率*	死因割合*	実数	率*	死因割合*	実数	率*	死因割合*	実数	率*	死因割合*	実数	率*	死因割合*	実数	率*	死因割合*			
全国	656,540	1,068.4	100.0	213,190	346.9	32.5	59,616	97.0	9.1	4,980	8.1	0.8	18,656	30.4	2.8	34,521	56.2	5.3	91,298	148.6	13.9	23,966	39.0	3.7	19,646	32.0	3.0
岐阜県	10,999	1,113.3	100.0	3,455	349.7	31.4	967	97.9	8.8	68	6.9	0.6	310	31.4	2.8	571	57.8	5.2	1,663	168.3	15.1	460	46.6	4.2	206	20.9	1.9
管内総数	979	1,312.2	100.0	276	369.9	28.2	96	128.7	9.8	6	8.0	0.6	24	32.2	2.5	64	85.8	6.5	139	186.3	14.2	32	42.9	3.3	17	22.8	1.7
本所小計	740	1,287.2	100.0	209	363.6	28.2	83	144.4	11.2	6	10.4	0.8	21	36.5	2.8	54	93.9	7.3	105	182.6	14.2	25	43.5	3.4	16	27.8	2.2
高山市	558	1,267.2	100.0	158	358.8	28.3	67	152.2	12.0	6	13.6	1.1	16	36.3	2.9	43	97.6	7.7	76	172.6	13.6	14	31.8	2.5	14	31.8	2.5
飛騨市	172	1,363.1	100.0	49	388.3	28.5	15	118.9	8.7	-	-	-	5	39.6	2.9	10	79.3	5.8	27	214.0	15.7	11	87.2	6.4	2	15.9	1.2
白川村	10	1,197.6	100.0	2	239.5	20.0	1	119.8	10.0	-	-	-	-	-	-	1	119.8	10.0	2	239.5	20.0	-	-	-	-	-	-
センター小計	239	1,396.0	100.0	67	391.4	28.0	13	75.9	5.4	-	-	-	3	17.5	1.3	10	58.4	4.2	34	198.6	14.2	7	40.9	2.9	1	5.8	0.4
下呂市	239	1,396.0	100.0	67	391.4	28.0	13	75.9	5.4	-	-	-	3	17.5	1.3	10	58.4	4.2	34	198.6	14.2	7	40.9	2.9	1	5.8	0.4

男	肺炎			不慮の事故			老衰			自殺			肝疾患			腎不全			糖尿病			結核			
	実数	率*	死因割合*	実数	率*	死因割合*	実数	率*	死因割合*	実数	率*	死因割合*	実数	率*	死因割合*	実数	率*	死因割合*	実数	率*	死因割合*	実数	率*	死因割合*	
全国	66,601	108.4	10.1	32,483	52.9	4.9	12,525	20.4	1.9	19,904	32.4	3.0	10,644	17.3	1.6	11,587	18.9	1.8	7,738	12.6	1.2	1,349	2.2	0.2	
岐阜県	1,088	110.1	9.9	478	48.4	4.3	311	31.5	2.8	327	33.1	3.0	134	13.6	1.2	198	20.0	1.8	104	10.5	0.9	17	1.7	0.2	
管内総計	60	80.4	6.1	30	40.2	3.1	72	96.5	7.4	40	53.6	4.1	16	21.4	1.6	13	17.4	1.3	10	13.4	1.0	1	1.3	0.1	
本所小計	47	81.8	6.4	22	38.3	3.0	62	107.8	8.4	24	41.7	3.2	14	24.4	1.9	7	12.2	0.9	8	13.9	1.1	1	1.7	0.1	
高山市	41	93.1	7.3	18	40.9	3.2	36	81.8	6.5	20	45.4	3.6	8	18.2	1.4	5	11.4	0.9	6	13.6	1.1	1	2.3	0.2	
飛騨市	6	47.6	3.5	4	31.7	2.3	26	206.1	15.1	3	23.8	1.7	6	47.6	3.5	2	15.9	1.2	2	15.9	1.2	-	-	-	
白川村	-	-	-	-	-	-	-	-	-	1	119.8	10.0	-	-	-	-	-	-	-	-	-	-	-	-	-
センター小計	13	75.9	5.4	8	46.7	3.3	10	58.4	4.2	16	93.5	6.7	2	11.7	0.8	6	35.0	2.5	2	11.7	0.8	-	-	-	
下呂市	13	75.9	5.4	8	46.7	3.3	10	58.4	4.2	16	93.5	6.7	2	11.7	0.8	6	35.0	2.5	2	11.7	0.8	-	-	-	

* 率:人口10万人あたりの死亡割合(全国の率は厚生労働省公表値。県の率は平成23年10月1日現在日本人口(総務省統計局)、管内の率は平成23年10月1日現在人口(県統計課)で計算された数字)

* 死亡割合:総数に対する死因別の割合

<女>

(平成23年)

	総数			悪性新生物			脳血管疾患									心疾患											
	実数	率*	死因割合*	実数	率*	死因割合*	くも膜下出血(再掲)			脳内出血(再掲)			脳梗塞(再掲)			急性心筋梗塞(再掲)			その他の虚血性心疾患(再掲)								
							実数	率*	死因割合*	実数	率*	死因割合*	実数	率*	死因割合*	実数	率*	死因割合*	実数	率*	死因割合*	実数	率*	死因割合*			
全国	596,526	921.6	100.0	144,115	222.7	24.2	64,251	99.3	10.8	8,480	13.1	1.4	15,406	23.8	2.6	38,752	59.9	6.5	103,628	160.1	17.4	19,299	29.8	3.2	14,930	23.1	2.5
岐阜県	10,054	957.5	100.0	2,332	222.1	23.2	1,070	101.9	10.6	143	13.6	1.4	293	27.9	2.9	616	58.7	6.1	1,956	186.3	19.5	380	36.2	3.8	175	16.7	1.7
管内総数	960	1,174.2	100.0	203	248.3	21.1	122	149.2	12.7	10	12.2	1.0	26	31.8	2.7	83	101.5	8.6	156	190.8	16.3	27	33.0	2.8	15	18.3	1.6
本所小計	745	1,182.7	100.0	162	257.2	21.7	103	163.5	13.8	9	14.3	1.2	21	33.3	2.8	71	112.7	9.5	117	185.7	15.7	19	30.2	2.6	10	15.9	1.3
高山市	533	1,102.0	100.0	113	233.6	21.2	74	153.0	13.9	7	14.5	1.3	17	35.1	3.2	49	101.3	9.2	88	181.9	16.5	14	28.9	2.6	8	16.5	1.5
飛騨市	207	1,507.9	100.0	49	356.9	23.7	28	204.0	13.5	2	14.6	1.0	4	29.1	1.9	21	153.0	10.1	28	204.0	13.5	4	29.1	1.9	2	14.6	1.0
白川村	5	557.4	100.0	-	-	-	1	111.5	20.0	-	-	-	-	-	-	1	111.5	20.0	1	111.5	20.0	1	111.5	20.0	-	-	-
センター小計	215	1,145.4	100.0	41	218.4	19.1	19	101.2	8.8	1	5.3	0.5	5	26.6	2.3	12	63.9	5.6	39	207.8	18.1	8	42.6	3.7	5	26.6	2.3
下呂市	215	1,145.4	100.0	41	218.4	19.1	19	101.2	8.8	1	5.3	0.5	5	26.6	2.3	12	63.9	5.6	39	207.8	18.1	8	42.6	3.7	5	26.6	2.3

女	肺炎			不慮の事故			老衰			自殺			肝疾患			腎不全			糖尿病			結核		
	実数	率*	死因割合*	実数	率*	死因割合*	実数	率*	死因割合*	実数	率*	死因割合*	実数	率*	死因割合*	実数	率*	死因割合*	実数	率*	死因割合*	実数	率*	死因割合*
全国	58,148	89.8	9.7	26,933	41.6	4.5	39,717	61.4	6.7	8,992	13.9	1.5	5,746	8.9	1.0	12,939	20.0	2.2	6,926	10.7	1.2	817	1.3	0.1
岐阜県	926	88.2	9.2	346	33.0	3.4	876	83.4	8.7	133	12.7	1.3	95	9.0	0.9	217	20.7	2.2	97	9.2	1.0	12	1.1	0.1
管内総計	51	62.4	5.3	31	37.9	3.2	162	198.1	16.9	15	18.3	1.6	10	12.2	1.0	20	24.5	2.1	3	3.7	0.3	1	1.2	0.1
本所小計	35	55.6	4.7	22	34.9	3.0	134	212.7	18.0	12	19.1	1.6	9	14.3	1.2	12	19.1	1.6	3	4.8	0.4	1	1.6	0.1
高山市	28	57.9	5.3	20	41.4	3.8	82	169.5	15.4	8	16.5	1.5	9	18.6	1.7	10	20.7	1.9	3	6.2	0.6	1	2.1	0.2
飛騨市	7	51.0	3.4	2	14.6	1.0	51	371.5	24.6	4	29.1	1.9	-	-	-	2	14.6	1.0	-	-	-	-	-	-
白川村	-	-	-	-	-	-	1	111.5	20.0	-	-	-	-	-	-	-	-	-	-	-	-	-	-	-
センター小計	16	85.2	7.4	9	47.9	4.2	28	149.2	13.0	3	16.0	1.4	1	5.3	0.5	8	42.6	3.7	-	-	-	-	-	-
下呂市	16	85.2	7.4	9	47.9	4.2	28	149.2	13.0	3	16.0	1.4	1	5.3	0.5	8	42.6	3.7	-	-	-	-	-	-

* 率：人口10万人あたりの死亡割合(全国の率は厚生労働省公表値。県の率は平成23年10月1日現在日本人口(総務省統計局)、管内の率は平成23年10月1日現在人口(県統計課)で計算された数字)

* 死亡割合：総数に対する死因別の割合

ウ 主要死因・性・年齢階級別死亡数(T2-9)

<管内総計>

(平成23年)

		年 齢																				
		総数	0	1~4	5~9	10~14	15~19	20~24	25~29	30~34	35~39	40~44	45~49	50~54	55~59	60~64	65~69	70~74	75~79	80~84	85~	
総 数	総数	1,939	4	2	2	-	1	1	8	3	9	11	13	23	45	80	96	162	238	360	881	
	男性	979	1	2	1	-	1	1	6	3	7	4	7	16	31	46	58	111	154	217	313	
	女性	960	3	-	1	-	-	-	2	-	2	7	6	7	14	34	38	51	84	143	568	
悪性新生物	総数	479	-	-	1	-	-	1	-	-	-	4	7	6	26	38	41	71	86	91	107	
	男性	276	-	-	-	-	-	1	-	-	-	1	2	3	18	22	24	47	55	56	47	
	女性	203	-	-	1	-	-	-	-	-	-	3	5	3	8	16	17	24	31	35	60	
脳血管疾患	総数	218	-	-	-	-	-	-	-	-	-	-	-	-	5	8	7	10	25	53	110	
	男性	96	-	-	-	-	-	-	-	-	-	-	-	-	4	2	3	6	18	36	27	
	女性	122	-	-	-	-	-	-	-	-	-	-	-	-	1	6	4	4	7	17	83	
	くも膜下出血 (再掲)	総数	16	-	-	-	-	-	-	-	-	-	-	-	-	1	2	2	-	4	3	4
		男性	6	-	-	-	-	-	-	-	-	-	-	-	-	1	-	2	-	1	1	1
		女性	10	-	-	-	-	-	-	-	-	-	-	-	-	-	2	-	-	3	2	3
	脳内出血 (再掲)	総数	50	-	-	-	-	-	-	-	-	-	-	-	-	3	4	5	3	5	12	18
		男性	24	-	-	-	-	-	-	-	-	-	-	-	-	2	1	1	1	4	9	6
		女性	26	-	-	-	-	-	-	-	-	-	-	-	-	1	3	4	2	1	3	12
	脳梗塞 (再掲)	総数	147	-	-	-	-	-	-	-	-	-	-	-	-	1	2	-	6	16	37	85
		男性	64	-	-	-	-	-	-	-	-	-	-	-	-	1	1	-	4	13	26	19
		女性	83	-	-	-	-	-	-	-	-	-	-	-	-	-	1	-	2	3	11	66
心疾患	総数	295	-	-	-	-	-	-	1	1	1	1	6	4	6	15	22	40	51	147		
	男性	139	-	-	-	-	-	-	1	-	-	1	4	2	5	11	16	26	24	49		
	女性	156	-	-	-	-	-	-	-	1	1	-	2	2	1	4	6	14	27	98		
	急性心筋梗塞 (再掲)	総数	59	-	-	-	-	-	-	-	-	-	-	3	1	1	4	4	16	8	22	
		男性	32	-	-	-	-	-	-	-	-	-	-	2	1	1	3	3	10	4	8	
		女性	27	-	-	-	-	-	-	-	-	-	-	1	-	-	1	1	6	4	14	
	その他の虚血 性心疾患(再掲)	総数	32	-	-	-	-	-	-	-	-	-	-	1	-	1	2	4	6	6	12	
		男性	17	-	-	-	-	-	-	-	-	-	-	1	-	1	1	2	4	2	6	
		女性	15	-	-	-	-	-	-	-	-	-	-	-	-	-	1	2	2	4	6	
肺 炎	総数	111	-	-	-	-	-	-	-	-	-	-	-	-	3	5	3	13	17	70		
	男性	60	-	-	-	-	-	-	-	-	-	-	-	-	3	4	3	10	13	27		
	女性	51	-	-	-	-	-	-	-	-	-	-	-	-	-	1	-	3	4	43		
不慮の事故	総数	61	-	1	-	-	-	-	-	3	1	-	-	-	2	6	1	5	6	14	22	
	男性	30	-	1	-	-	-	-	-	3	1	-	-	-	2	3	-	1	4	7	8	
	女性	31	-	-	-	-	-	-	-	-	-	-	-	-	3	1	4	2	7	14		
老 衰	総数	234	-	-	-	-	-	-	-	-	-	-	-	-	-	1	1	5	21	206		
	男性	72	-	-	-	-	-	-	-	-	-	-	-	-	-	-	1	-	10	61		
	女性	162	-	-	-	-	-	-	-	-	-	-	-	-	-	1	-	5	11	145		
自 殺	総数	55	-	-	-	1	1	5	2	4	3	-	5	3	6	4	6	8	4	3		
	男性	40	-	-	-	1	1	3	2	3	2	-	3	2	5	2	4	6	4	2		
	女性	15	-	-	-	-	-	2	-	1	1	-	2	1	1	2	2	2	-	1		
肝疾患	総数	26	-	-	-	-	-	-	-	-	-	2	1	-	1	4	8	6	-	4		
	男性	16	-	-	-	-	-	-	-	-	-	1	1	-	1	3	6	3	-	1		
	女性	10	-	-	-	-	-	-	-	-	-	-	-	-	-	1	2	3	-	3		
腎不全	総数	33	-	-	-	-	-	-	-	-	-	-	-	-	1	-	2	3	8	19		
	男性	13	-	-	-	-	-	-	-	-	-	-	-	-	-	-	1	2	5	5		
	女性	20	-	-	-	-	-	-	-	-	-	-	-	-	-	-	1	1	3	14		
糖尿病	総数	13	-	-	-	-	-	-	-	-	-	-	-	-	-	3	2	1	3	4		
	男性	10	-	-	-	-	-	-	-	-	-	-	-	-	-	3	2	1	2	2		
	女性	3	-	-	-	-	-	-	-	-	-	-	-	-	-	-	-	-	1	2		
結核	総数	2	-	-	-	-	-	-	-	-	-	-	-	-	-	-	-	-	1	-		
	男性	1	-	-	-	-	-	-	-	-	-	-	-	-	-	-	-	-	1	-		
	女性	1	-	-	-	-	-	-	-	-	-	-	-	-	-	-	-	-	-	-		
その他	総数	412	4	1	1	-	-	2	-	1	2	3	5	5	11	15	32	44	97	189		
	男性	226	1	1	1	-	-	2	-	1	-	3	5	3	5	8	24	29	59	84		
	女性	186	3	-	-	-	-	-	-	-	2	-	-	2	6	7	8	15	38	105		

ウ 主要死因・性・年齢階級別死亡数(T2-9)

<本所管内>

(平成23年)

		年 齢																			
		総数	0	1~4	5~9	10~14	15~19	20~24	25~29	30~34	35~39	40~44	45~49	50~54	55~59	60~64	65~69	70~74	75~79	80~84	85~
総 数	総数	1,485	2	1	2	-	1	1	6	2	7	9	13	18	36	60	75	126	181	274	671
	男性	740	1	1	1	-	1	1	4	2	5	2	7	12	25	32	45	85	115	165	236
	女性	745	1	-	1	-	-	-	2	-	2	7	6	6	11	28	30	41	66	109	435
悪性新生物	総数	371	-	-	1	-	-	-	-	-	3	7	5	20	30	34	53	66	71	81	
	男性	209	-	-	-	-	-	-	-	-	2	2	2	14	17	19	35	41	45	34	
	女性	162	-	-	1	-	-	-	-	-	3	5	3	6	13	15	18	25	26	47	
脳血管疾患	総数	186	-	-	-	-	-	-	-	-	-	-	-	4	7	6	7	21	49	92	
	男性	83	-	-	-	-	-	-	-	-	-	-	-	4	1	3	4	15	33	23	
	女性	103	-	-	-	-	-	-	-	-	-	-	-	-	6	3	3	6	16	69	
	<も膜下出血 (再掲)	総数	15	-	-	-	-	-	-	-	-	-	-	-	1	2	2	-	4	3	3
		男性	6	-	-	-	-	-	-	-	-	-	-	-	1	-	2	-	1	1	1
		女性	9	-	-	-	-	-	-	-	-	-	-	-	2	-	-	-	3	2	2
	脳内出血 (再掲)	総数	42	-	-	-	-	-	-	-	-	-	-	-	2	4	4	3	4	11	14
		男性	21	-	-	-	-	-	-	-	-	-	-	-	2	1	1	1	3	8	5
		女性	21	-	-	-	-	-	-	-	-	-	-	-	-	3	3	2	1	3	9
	脳梗塞 (再掲)	総数	125	-	-	-	-	-	-	-	-	-	-	-	1	1	-	3	13	35	72
		男性	54	-	-	-	-	-	-	-	-	-	-	-	1	-	-	2	11	24	16
		女性	71	-	-	-	-	-	-	-	-	-	-	-	-	1	-	1	2	11	56
心 疾 患	総数	222	-	-	-	-	-	-	1	1	1	1	5	3	2	11	18	29	39	111	
	男性	105	-	-	-	-	-	-	1	-	-	1	3	1	2	7	14	19	17	40	
	女性	117	-	-	-	-	-	-	-	1	1	-	2	2	-	4	4	10	22	71	
	急性心筋梗塞 (再掲)	総数	44	-	-	-	-	-	-	-	-	-	-	3	1	1	4	4	9	6	16
		男性	25	-	-	-	-	-	-	-	-	-	-	2	1	1	3	3	6	3	6
	女性	19	-	-	-	-	-	-	-	-	-	-	1	-	-	1	1	3	3	3	10
その他の虚血 性心疾患(再 掲)	総数	26	-	-	-	-	-	-	-	-	-	-	1	-	1	2	4	5	4	9	
	男性	16	-	-	-	-	-	-	-	-	-	-	1	-	1	2	4	1	1	6	
女性	10	-	-	-	-	-	-	-	-	-	-	-	-	-	1	2	1	3	3		
肺 炎	総数	82	-	-	-	-	-	-	-	-	-	-	-	-	2	3	2	9	13	53	
	男性	47	-	-	-	-	-	-	-	-	-	-	-	-	2	3	2	7	9	24	
	女性	35	-	-	-	-	-	-	-	-	-	-	-	-	-	-	-	2	4	29	
不慮の事故	総数	44	-	-	-	-	-	-	-	3	1	-	-	1	6	1	5	4	10	13	
	男性	22	-	-	-	-	-	-	-	3	1	-	-	1	3	-	1	3	5	5	
	女性	22	-	-	-	-	-	-	-	-	-	-	-	-	3	1	4	1	5	8	
老 衰	総数	196	-	-	-	-	-	-	-	-	-	-	-	-	-	1	-	5	17	173	
	男性	62	-	-	-	-	-	-	-	-	-	-	-	-	-	-	-	-	9	53	
	女性	134	-	-	-	-	-	-	-	-	-	-	-	-	-	1	-	5	8	120	
自 殺	総数	36	-	-	-	-	1	1	4	1	3	2	-	4	3	3	3	4	6	-	1
	男性	24	-	-	-	-	1	1	2	1	2	1	-	3	2	2	3	4	-	-	
	女性	12	-	-	-	-	-	-	2	-	1	1	-	1	1	1	1	2	-	1	
肝 疾 患	総数	23	-	-	-	-	-	-	-	-	-	2	-	-	1	4	8	5	-	3	
	男性	14	-	-	-	-	-	-	-	-	-	1	-	-	1	3	6	3	-	-	
	女性	9	-	-	-	-	-	-	-	-	-	1	-	-	-	1	2	2	-	3	
腎 不 全	総数	19	-	-	-	-	-	-	-	-	-	-	-	-	1	-	2	3	3	10	
	男性	7	-	-	-	-	-	-	-	-	-	-	-	-	-	-	1	2	2	2	
	女性	12	-	-	-	-	-	-	-	-	-	-	-	-	1	-	1	1	1	8	
糖 尿 病	総数	11	-	-	-	-	-	-	-	-	-	-	-	-	-	3	1	1	3	3	
	男性	8	-	-	-	-	-	-	-	-	-	-	-	-	-	3	1	1	2	1	
	女性	3	-	-	-	-	-	-	-	-	-	-	-	-	-	-	-	-	1	2	
結 核	総数	2	-	-	-	-	-	-	-	-	-	-	-	-	-	-	-	1	1	-	
	男性	1	-	-	-	-	-	-	-	-	-	-	-	-	-	-	-	-	1	-	
	女性	1	-	-	-	-	-	-	-	-	-	-	-	-	-	-	-	-	-	-	
そ の 他	総数	293	2	1	1	-	-	-	2	-	-	2	3	4	5	8	9	26	31	68	131
	男性	158	1	1	1	-	-	-	2	-	-	-	3	4	3	4	5	18	20	42	54
	女性	135	1	-	-	-	-	-	-	-	-	2	-	-	2	4	4	8	11	26	77

ウ 主要死因・性・年齢階級別死亡数(T2-9)

<市町村名> 高山市

(平成23年)

		年 齢																			
		総数	0	1~4	5~9	10~14	15~19	20~24	25~29	30~34	35~39	40~44	45~49	50~54	55~59	60~64	65~69	70~74	75~79	80~84	85~
総 数	総数	1,091	2	1	2	-	1	1	5	1	5	9	9	14	27	44	60	90	139	204	477
	男性	558	1	1	1	-	1	1	3	1	3	2	5	9	20	26	37	59	87	128	173
	女性	533	1	-	1	-	-	-	2	-	2	7	4	5	7	18	23	31	52	76	304
悪性新生物	総数	271	-	-	1	-	-	-	-	-	3	4	4	14	22	25	40	47	56	55	
	男性	158	-	-	-	-	-	-	-	-	-	1	1	12	14	14	26	28	35	27	
	女性	113	-	-	1	-	-	-	-	-	3	3	3	2	8	11	14	19	21	28	
脳血管疾患	総数	141	-	-	-	-	-	-	-	-	-	-	-	2	4	5	5	17	42	66	
	男性	67	-	-	-	-	-	-	-	-	-	-	-	2	1	3	3	11	28	19	
	女性	74	-	-	-	-	-	-	-	-	-	-	-	-	3	2	2	6	14	47	
	<も膜下出血 (再掲)	総数	13	-	-	-	-	-	-	-	-	-	-	-	1	-	2	-	4	3	3
		男性	6	-	-	-	-	-	-	-	-	-	-	-	1	-	2	-	1	1	1
		女性	7	-	-	-	-	-	-	-	-	-	-	-	-	-	-	-	3	2	2
	脳内出血 (再掲)	総数	33	-	-	-	-	-	-	-	-	-	-	-	-	4	3	2	4	11	9
		男性	16	-	-	-	-	-	-	-	-	-	-	-	-	1	1	1	3	8	2
		女性	17	-	-	-	-	-	-	-	-	-	-	-	-	3	2	1	1	3	7
	脳梗塞 (再掲)	総数	92	-	-	-	-	-	-	-	-	-	-	-	1	-	-	2	9	28	52
		男性	43	-	-	-	-	-	-	-	-	-	-	-	1	-	-	1	7	19	15
		女性	49	-	-	-	-	-	-	-	-	-	-	-	-	-	-	1	2	9	37
心 疾 患	総数	164	-	-	-	-	-	-	-	1	1	1	4	3	2	10	14	25	21	82	
	男性	76	-	-	-	-	-	-	-	-	-	1	2	1	2	6	11	16	10	27	
	女性	88	-	-	-	-	-	-	-	1	1	-	2	2	-	4	3	9	11	55	
	急性心筋梗塞 (再掲)	総数	28	-	-	-	-	-	-	-	-	-	-	2	1	1	3	2	7	2	10
		男性	14	-	-	-	-	-	-	-	-	-	-	1	1	1	2	1	4	1	3
		女性	14	-	-	-	-	-	-	-	-	-	-	1	-	-	1	1	3	1	7
その他の虚血 性心疾患(再 掲)	総数	22	-	-	-	-	-	-	-	-	-	-	1	-	1	2	4	4	2	8	
	男性	14	-	-	-	-	-	-	-	-	-	-	1	-	1	1	2	3	1	5	
	女性	8	-	-	-	-	-	-	-	-	-	-	-	-	-	1	2	1	1	3	
肺 炎	総数	69	-	-	-	-	-	-	-	-	-	-	-	-	1	3	2	9	9	45	
	男性	41	-	-	-	-	-	-	-	-	-	-	-	-	1	3	2	7	6	22	
	女性	28	-	-	-	-	-	-	-	-	-	-	-	-	-	-	-	2	3	23	
不慮の事故	総数	38	-	-	-	-	-	-	-	2	1	-	-	1	4	1	4	3	9	13	
	男性	18	-	-	-	-	-	-	-	2	1	-	-	1	1	-	1	2	5	5	
	女性	20	-	-	-	-	-	-	-	-	-	-	-	-	3	1	3	1	4	8	
老 衰	総数	118	-	-	-	-	-	-	-	-	-	-	-	-	-	1	-	4	9	104	
	男性	36	-	-	-	-	-	-	-	-	-	-	-	-	-	-	-	-	6	30	
	女性	82	-	-	-	-	-	-	-	-	-	-	-	-	-	1	-	4	3	74	
自 殺	総数	28	-	-	-	-	1	1	4	1	2	2	-	2	3	3	2	3	3	-	1
	男性	20	-	-	-	-	1	1	2	1	1	1	-	2	2	2	1	3	3	-	-
	女性	8	-	-	-	-	-	2	2	1	1	-	-	1	1	1	-	-	-	-	1
肝 疾 患	総数	17	-	-	-	-	-	-	-	-	-	1	-	-	1	4	5	3	-	3	
	男性	8	-	-	-	-	-	-	-	-	-	-	-	-	1	3	3	1	-	-	
	女性	9	-	-	-	-	-	-	-	-	-	1	-	-	-	1	2	2	-	3	
腎 不 全	総数	15	-	-	-	-	-	-	-	-	-	-	-	-	1	-	-	2	3	9	
	男性	5	-	-	-	-	-	-	-	-	-	-	-	-	-	-	-	1	2	2	
	女性	10	-	-	-	-	-	-	-	-	-	-	-	-	-	-	-	1	1	7	
糖 尿 病	総数	9	-	-	-	-	-	-	-	-	-	-	-	-	-	3	1	1	2	2	
	男性	6	-	-	-	-	-	-	-	-	-	-	-	-	-	3	1	1	1	-	
	女性	3	-	-	-	-	-	-	-	-	-	-	-	-	-	-	-	-	1	2	
結 核	総数	2	-	-	-	-	-	-	-	-	-	-	-	-	-	-	-	1	1	-	
	男性	1	-	-	-	-	-	-	-	-	-	-	-	-	-	-	-	-	1	-	
	女性	1	-	-	-	-	-	-	-	-	-	-	-	-	-	-	-	-	-	-	
そ の 他	総数	219	2	1	1	-	-	-	1	-	-	2	3	4	4	6	6	16	24	52	97
	男性	122	1	1	1	-	-	-	1	-	-	-	3	4	2	4	4	9	17	34	41
	女性	97	1	-	-	-	-	-	-	-	-	2	-	-	2	2	2	7	7	18	56

ウ 主要死因・性・年齢階級別死亡数(T2-9)

<市町村名> 飛騨市

(平成23年)

	総数	年 齢																			
		0	1~4	5~9	10~14	15~19	20~24	25~29	30~34	35~39	40~44	45~49	50~54	55~59	60~64	65~69	70~74	75~79	80~84	85~	
総 数	総数	379	-	-	-	-	-	1	-	2	-	4	4	9	16	13	36	40	67	187	
	男性	172	-	-	-	-	-	1	-	2	-	2	3	5	6	7	26	26	35	59	
	女性	207	-	-	-	-	-	-	-	-	-	2	1	4	10	6	10	14	32	128	
悪性新生物	総数	98	-	-	-	-	-	-	-	-	-	3	1	6	8	9	13	19	14	25	
	男性	49	-	-	-	-	-	-	-	-	-	1	1	2	3	5	9	13	9	6	
	女性	49	-	-	-	-	-	-	-	-	-	2	-	4	5	4	4	6	5	19	
脳血管疾患	総数	43	-	-	-	-	-	-	-	-	-	-	-	2	3	1	2	3	7	25	
	男性	15	-	-	-	-	-	-	-	-	-	-	-	2	-	-	1	3	5	4	
	女性	28	-	-	-	-	-	-	-	-	-	-	-	-	3	1	1	-	2	21	
	<も膜下出血 (再掲)	総数	2	-	-	-	-	-	-	-	-	-	-	-	-	2	-	-	-	-	-
		男性	-	-	-	-	-	-	-	-	-	-	-	-	-	-	-	-	-	-	-
		女性	2	-	-	-	-	-	-	-	-	-	-	-	-	2	-	-	-	-	-
	脳内出血 (再掲)	総数	9	-	-	-	-	-	-	-	-	-	-	-	2	-	1	1	-	-	5
		男性	5	-	-	-	-	-	-	-	-	-	-	-	2	-	-	-	-	-	3
		女性	4	-	-	-	-	-	-	-	-	-	-	-	-	-	1	1	-	-	2
	脳梗塞 (再掲)	総数	31	-	-	-	-	-	-	-	-	-	-	-	-	1	-	1	3	7	19
		男性	10	-	-	-	-	-	-	-	-	-	-	-	-	-	-	1	3	5	1
		女性	21	-	-	-	-	-	-	-	-	-	-	-	-	1	-	-	-	2	18
心 疾 患	総数	55	-	-	-	-	-	-	-	-	-	-	1	-	-	1	4	4	17	28	
	男性	27	-	-	-	-	-	-	-	-	-	-	1	-	-	1	3	3	7	12	
	女性	28	-	-	-	-	-	-	-	-	-	-	-	-	-	1	1	1	10	16	
	急性心筋梗塞 (再掲)	総数	15	-	-	-	-	-	-	-	-	-	-	1	-	-	1	2	2	3	6
		女性	4	-	-	-	-	-	-	-	-	-	-	-	-	-	-	-	-	1	3
	その他の虚血 性心疾患(再 掲)	総数	4	-	-	-	-	-	-	-	-	-	-	-	-	-	-	-	1	2	1
女性		2	-	-	-	-	-	-	-	-	-	-	-	-	-	-	-	-	2	-	
肺 炎	総数	13	-	-	-	-	-	-	-	-	-	-	-	-	1	-	-	-	4	8	
	男性	6	-	-	-	-	-	-	-	-	-	-	-	-	1	-	-	-	3	2	
	女性	7	-	-	-	-	-	-	-	-	-	-	-	-	-	-	-	-	1	6	
不慮の事故	総数	6	-	-	-	-	-	-	-	1	-	-	-	-	2	-	1	1	1	-	
	男性	4	-	-	-	-	-	-	-	1	-	-	-	-	2	-	-	1	-	-	
	女性	2	-	-	-	-	-	-	-	-	-	-	-	-	-	-	1	-	1	-	
老 衰	総数	77	-	-	-	-	-	-	-	-	-	-	-	-	-	-	-	1	8	68	
	男性	26	-	-	-	-	-	-	-	-	-	-	-	-	-	-	-	-	3	23	
	女性	51	-	-	-	-	-	-	-	-	-	-	-	-	-	-	-	1	5	45	
自 殺	総数	7	-	-	-	-	-	-	-	1	-	-	2	-	-	1	1	2	-	-	
	男性	3	-	-	-	-	-	-	-	1	-	-	1	-	-	1	-	-	-	-	
	女性	4	-	-	-	-	-	-	-	-	-	1	-	-	-	-	1	2	-	-	
肝 疾 患	総数	6	-	-	-	-	-	-	-	-	-	1	-	-	-	-	3	2	-	-	
	男性	6	-	-	-	-	-	-	-	-	-	1	-	-	-	-	3	2	-	-	
	女性	-	-	-	-	-	-	-	-	-	-	-	-	-	-	-	-	-	-	-	
腎 不 全	総数	4	-	-	-	-	-	-	-	-	-	-	-	-	-	-	2	1	-	1	
	男性	2	-	-	-	-	-	-	-	-	-	-	-	-	-	-	1	1	-	-	
	女性	2	-	-	-	-	-	-	-	-	-	-	-	-	-	-	1	-	-	1	
糖 尿 病	総数	2	-	-	-	-	-	-	-	-	-	-	-	-	-	-	-	-	1	1	
	男性	2	-	-	-	-	-	-	-	-	-	-	-	-	-	-	-	-	1	1	
	女性	-	-	-	-	-	-	-	-	-	-	-	-	-	-	-	-	-	-	-	
結 核	総数	-	-	-	-	-	-	-	-	-	-	-	-	-	-	-	-	-	-	-	
	男性	-	-	-	-	-	-	-	-	-	-	-	-	-	-	-	-	-	-	-	
	女性	-	-	-	-	-	-	-	-	-	-	-	-	-	-	-	-	-	-	-	
そ の 他	総数	68	-	-	-	-	-	1	-	-	-	-	-	1	2	1	10	7	15	31	
	男性	32	-	-	-	-	-	1	-	-	-	-	-	1	-	-	9	3	7	11	
	女性	36	-	-	-	-	-	-	-	-	-	-	-	-	2	1	1	4	8	20	

ウ 主要死因・性・年齢階級別死亡数(T2-9)

<市町村名> 白川村

(平成23年)

		総数	年 齢																			
			0	1~4	5~9	10~14	15~19	20~24	25~29	30~34	35~39	40~44	45~49	50~54	55~59	60~64	65~69	70~74	75~79	80~84	85~	
総 数	総数	15	-	-	-	-	-	-	-	1	-	-	-	-	-	-	2	-	2	3	7	
	男性	10	-	-	-	-	-	-	-	1	-	-	-	-	-	-	1	-	2	2	4	
	女性	5	-	-	-	-	-	-	-	-	-	-	-	-	-	-	1	-	-	1	3	
悪性新生物	総数	2	-	-	-	-	-	-	-	-	-	-	-	-	-	-	-	-	-	1	1	
	男性	2	-	-	-	-	-	-	-	-	-	-	-	-	-	-	-	-	-	1	1	
	女性	-	-	-	-	-	-	-	-	-	-	-	-	-	-	-	-	-	-	-	-	
脳血管疾患	総数	2	-	-	-	-	-	-	-	-	-	-	-	-	-	-	-	-	1	-	1	
	男性	1	-	-	-	-	-	-	-	-	-	-	-	-	-	-	-	-	1	-	-	
	女性	1	-	-	-	-	-	-	-	-	-	-	-	-	-	-	-	-	-	-	1	
	<も膜下出血 (再掲)	総数	-	-	-	-	-	-	-	-	-	-	-	-	-	-	-	-	-	-	-	-
		男性	-	-	-	-	-	-	-	-	-	-	-	-	-	-	-	-	-	-	-	-
		女性	-	-	-	-	-	-	-	-	-	-	-	-	-	-	-	-	-	-	-	-
	脳内出血 (再掲)	総数	-	-	-	-	-	-	-	-	-	-	-	-	-	-	-	-	-	-	-	-
		男性	-	-	-	-	-	-	-	-	-	-	-	-	-	-	-	-	-	-	-	-
		女性	-	-	-	-	-	-	-	-	-	-	-	-	-	-	-	-	-	-	-	-
	脳梗塞 (再掲)	総数	2	-	-	-	-	-	-	-	-	-	-	-	-	-	-	-	-	1	-	1
		男性	1	-	-	-	-	-	-	-	-	-	-	-	-	-	-	-	-	1	-	-
		女性	1	-	-	-	-	-	-	-	-	-	-	-	-	-	-	-	-	-	-	1
心 疾 患	総数	3	-	-	-	-	-	-	-	1	-	-	-	-	-	-	-	-	-	1	1	
	男性	2	-	-	-	-	-	-	-	1	-	-	-	-	-	-	-	-	-	-	1	
	女性	1	-	-	-	-	-	-	-	-	-	-	-	-	-	-	-	-	-	1	-	
	急性心筋梗塞 (再掲)	総数	1	-	-	-	-	-	-	-	-	-	-	-	-	-	-	-	-	-	1	-
		男性	-	-	-	-	-	-	-	-	-	-	-	-	-	-	-	-	-	-	-	-
		女性	1	-	-	-	-	-	-	-	-	-	-	-	-	-	-	-	-	-	1	-
その他の虚血 性心疾患(再 掲)	総数	-	-	-	-	-	-	-	-	-	-	-	-	-	-	-	-	-	-	-	-	
	男性	-	-	-	-	-	-	-	-	-	-	-	-	-	-	-	-	-	-	-	-	
	女性	-	-	-	-	-	-	-	-	-	-	-	-	-	-	-	-	-	-	-	-	
肺 炎	総数	-	-	-	-	-	-	-	-	-	-	-	-	-	-	-	-	-	-	-	-	
	男性	-	-	-	-	-	-	-	-	-	-	-	-	-	-	-	-	-	-	-	-	
	女性	-	-	-	-	-	-	-	-	-	-	-	-	-	-	-	-	-	-	-	-	
不慮の事故	総数	-	-	-	-	-	-	-	-	-	-	-	-	-	-	-	-	-	-	-	-	
	男性	-	-	-	-	-	-	-	-	-	-	-	-	-	-	-	-	-	-	-	-	
	女性	-	-	-	-	-	-	-	-	-	-	-	-	-	-	-	-	-	-	-	-	
老 衰	総数	1	-	-	-	-	-	-	-	-	-	-	-	-	-	-	-	-	-	-	1	
	男性	-	-	-	-	-	-	-	-	-	-	-	-	-	-	-	-	-	-	-	-	
	女性	1	-	-	-	-	-	-	-	-	-	-	-	-	-	-	-	-	-	-	1	
自 殺	総数	1	-	-	-	-	-	-	-	-	-	-	-	-	-	-	-	-	1	-	-	
	男性	1	-	-	-	-	-	-	-	-	-	-	-	-	-	-	-	-	1	-	-	
	女性	-	-	-	-	-	-	-	-	-	-	-	-	-	-	-	-	-	-	-	-	
肝 疾 患	総数	-	-	-	-	-	-	-	-	-	-	-	-	-	-	-	-	-	-	-	-	
	男性	-	-	-	-	-	-	-	-	-	-	-	-	-	-	-	-	-	-	-	-	
	女性	-	-	-	-	-	-	-	-	-	-	-	-	-	-	-	-	-	-	-	-	
腎 不 全	総数	-	-	-	-	-	-	-	-	-	-	-	-	-	-	-	-	-	-	-	-	
	男性	-	-	-	-	-	-	-	-	-	-	-	-	-	-	-	-	-	-	-	-	
	女性	-	-	-	-	-	-	-	-	-	-	-	-	-	-	-	-	-	-	-	-	
糖 尿 病	総数	-	-	-	-	-	-	-	-	-	-	-	-	-	-	-	-	-	-	-	-	
	男性	-	-	-	-	-	-	-	-	-	-	-	-	-	-	-	-	-	-	-	-	
	女性	-	-	-	-	-	-	-	-	-	-	-	-	-	-	-	-	-	-	-	-	
結 核	総数	-	-	-	-	-	-	-	-	-	-	-	-	-	-	-	-	-	-	-	-	
	男性	-	-	-	-	-	-	-	-	-	-	-	-	-	-	-	-	-	-	-	-	
	女性	-	-	-	-	-	-	-	-	-	-	-	-	-	-	-	-	-	-	-	-	
そ の 他	総数	6	-	-	-	-	-	-	-	-	-	-	-	-	-	-	2	-	-	1	3	
	男性	4	-	-	-	-	-	-	-	-	-	-	-	-	-	-	1	-	-	1	2	
	女性	2	-	-	-	-	-	-	-	-	-	-	-	-	-	-	1	-	-	-	1	

ウ 主要死因・性・年齢階級別死亡数(T2-9)

<センター管内>

(平成23年)

		総数	0	年 齢																		
				1~4	5~9	10~14	15~19	20~24	25~29	30~34	35~39	40~44	45~49	50~54	55~59	60~64	65~69	70~74	75~79	80~84	85~	
総 数	総数	454	2	1	-	-	-	-	2	1	2	2	-	5	9	20	21	36	57	86	210	
	男性	239	-	1	-	-	-	2	1	2	2	-	4	6	14	13	26	39	52	77		
	女性	215	2	-	-	-	-	-	-	-	-	-	1	3	6	8	10	18	34	133		
悪性新生物	総数	108	-	-	-	-	-	1	-	1	-	1	3	6	8	7	18	20	20	26		
	男性	67	-	-	-	-	-	1	-	1	-	1	4	5	5	12	14	11	13			
	女性	41	-	-	-	-	-	-	-	-	-	-	2	3	2	6	6	9	13			
脳血管疾患	総数	32	-	-	-	-	-	-	-	-	-	-	-	1	1	1	3	4	4	18		
	男性	13	-	-	-	-	-	-	-	-	-	-	-	-	1	-	2	3	3	4		
	女性	19	-	-	-	-	-	-	-	-	-	-	-	1	1	1	1	1	1	14		
	<も膜下出血 (再掲)	総数	1	-	-	-	-	-	-	-	-	-	-	-	-	-	-	-	-	-	1	
		男性	-	-	-	-	-	-	-	-	-	-	-	-	-	-	-	-	-	-	-	
		女性	1	-	-	-	-	-	-	-	-	-	-	-	-	-	-	-	-	-	1	
	脳内出血 (再掲)	総数	8	-	-	-	-	-	-	-	-	-	-	-	1	-	1	-	1	1	4	
		男性	3	-	-	-	-	-	-	-	-	-	-	-	-	-	-	-	1	1	1	
		女性	5	-	-	-	-	-	-	-	-	-	-	1	-	1	-	-	-	-	3	
	脳梗塞 (再掲)	総数	22	-	-	-	-	-	-	-	-	-	-	-	-	1	-	3	3	2	13	
		男性	10	-	-	-	-	-	-	-	-	-	-	-	-	1	-	2	2	2	3	
		女性	12	-	-	-	-	-	-	-	-	-	-	-	-	-	1	1	-	-	10	
心 疾 患	総数	73	-	-	-	-	-	-	-	-	-	-	1	1	4	4	4	11	12	36		
	男性	34	-	-	-	-	-	-	-	-	-	-	1	1	3	4	2	7	7	9		
	女性	39	-	-	-	-	-	-	-	-	-	-	-	-	1	-	2	4	5	27		
	急性心筋梗塞 (再掲)	総数	15	-	-	-	-	-	-	-	-	-	-	-	-	-	-	-	-	7	2	6
		女性	8	-	-	-	-	-	-	-	-	-	-	-	-	-	-	-	-	3	1	4
	その他の虚血 性心疾患(再 掲)	総数	6	-	-	-	-	-	-	-	-	-	-	-	-	-	-	-	-	1	2	3
女性		5	-	-	-	-	-	-	-	-	-	-	-	-	-	-	-	-	1	1	3	
肺 炎	総数	29	-	-	-	-	-	-	-	-	-	-	-	-	1	2	1	4	4	17		
	男性	13	-	-	-	-	-	-	-	-	-	-	-	-	1	1	1	3	4	3		
	女性	16	-	-	-	-	-	-	-	-	-	-	-	-	-	1	-	1	-	14		
不慮の事故	総数	17	-	1	-	-	-	-	-	-	-	-	-	1	-	-	-	2	4	9		
	男性	8	-	1	-	-	-	-	-	-	-	-	-	1	-	-	-	1	2	3		
	女性	9	-	-	-	-	-	-	-	-	-	-	-	-	-	-	-	1	2	6		
老 衰	総数	38	-	-	-	-	-	-	-	-	-	-	-	-	-	-	1	-	4	33		
	男性	10	-	-	-	-	-	-	-	-	-	-	-	-	-	-	1	-	1	8		
	女性	28	-	-	-	-	-	-	-	-	-	-	-	-	-	-	-	-	3	25		
自 殺	総数	19	-	-	-	-	-	1	1	1	1	-	1	-	3	1	2	2	4	2		
	男性	16	-	-	-	-	-	1	1	1	1	-	-	-	3	-	1	2	4	2		
	女性	3	-	-	-	-	-	-	-	-	-	-	1	-	-	1	1	-	-	-		
肝 疾 患	総数	3	-	-	-	-	-	-	-	-	-	-	1	-	-	-	-	1	-	1		
	男性	2	-	-	-	-	-	-	-	-	-	-	1	-	-	-	-	-	-	1		
	女性	1	-	-	-	-	-	-	-	-	-	-	-	-	-	-	-	1	-	-		
腎 不 全	総数	14	-	-	-	-	-	-	-	-	-	-	-	-	-	-	-	-	5	9		
	男性	6	-	-	-	-	-	-	-	-	-	-	-	-	-	-	-	-	3	3		
	女性	8	-	-	-	-	-	-	-	-	-	-	-	-	-	-	-	-	2	6		
糖 尿 病	総数	2	-	-	-	-	-	-	-	-	-	-	-	-	-	-	1	-	-	1		
	男性	2	-	-	-	-	-	-	-	-	-	-	-	-	-	-	1	-	-	1		
	女性	-	-	-	-	-	-	-	-	-	-	-	-	-	-	-	-	-	-	-		
結 核	総数	-	-	-	-	-	-	-	-	-	-	-	-	-	-	-	-	-	-	-		
	男性	-	-	-	-	-	-	-	-	-	-	-	-	-	-	-	-	-	-	-		
	女性	-	-	-	-	-	-	-	-	-	-	-	-	-	-	-	-	-	-	-		
そ の 他	総数	119	2	-	-	-	-	-	-	1	-	1	-	1	-	3	6	6	13	29	58	
	男性	68	-	-	-	-	-	-	-	-	1	-	1	-	1	-	3	6	9	17	30	
	女性	51	2	-	-	-	-	-	-	-	-	-	-	-	2	3	-	4	12	28		

ウ 主要死因・性・年齢階級別死亡数(T2-9)

<市町村名> 下呂市

(平成23年)

		年 齢																				
		総数	0	1~4	5~9	10~14	15~19	20~24	25~29	30~34	35~39	40~44	45~49	50~54	55~59	60~64	65~69	70~74	75~79	80~84	85~	
総 数	総数	454	2	1	-	-	-	-	2	1	2	2	-	5	9	20	21	36	57	86	210	
	男性	239	-	1	-	-	-	-	2	1	2	2	-	4	6	14	13	26	39	52	77	
	女性	215	2	-	-	-	-	-	-	-	-	-	-	1	3	6	8	10	18	34	133	
悪性新生物	総数	108	-	-	-	-	-	-	1	-	-	1	-	1	6	8	7	18	20	20	26	
	男性	67	-	-	-	-	-	-	1	-	-	1	-	1	4	5	5	12	14	11	13	
	女性	41	-	-	-	-	-	-	-	-	-	-	-	-	2	3	2	6	6	9	13	
脳血管疾患	総数	32	-	-	-	-	-	-	-	-	-	-	-	1	1	1	1	3	4	4	18	
	男性	13	-	-	-	-	-	-	-	-	-	-	-	-	-	1	-	2	3	3	4	
	女性	19	-	-	-	-	-	-	-	-	-	-	-	-	1	-	1	1	1	1	14	
	<も膜下出血 (再掲)	総数	1	-	-	-	-	-	-	-	-	-	-	-	-	-	-	-	-	-	-	1
		女性	1	-	-	-	-	-	-	-	-	-	-	-	-	-	-	-	-	-	-	1
	脳内出血 (再掲)	総数	8	-	-	-	-	-	-	-	-	-	-	-	1	-	1	-	-	-	-	4
		女性	5	-	-	-	-	-	-	-	-	-	-	-	1	-	1	-	-	-	-	3
	脳梗塞 (再掲)	総数	22	-	-	-	-	-	-	-	-	-	-	-	-	1	-	3	3	2	13	
		女性	12	-	-	-	-	-	-	-	-	-	-	-	-	1	-	2	2	2	3	
	心 疾 患	総数	73	-	-	-	-	-	-	-	-	-	-	1	1	4	4	4	11	12	36	
		男性	34	-	-	-	-	-	-	-	-	-	-	1	1	3	4	2	7	7	9	
		女性	39	-	-	-	-	-	-	-	-	-	-	-	-	1	-	2	4	5	27	
急性心筋梗塞 (再掲)		総数	15	-	-	-	-	-	-	-	-	-	-	-	-	-	-	-	-	7	2	6
		女性	8	-	-	-	-	-	-	-	-	-	-	-	-	-	-	-	-	3	1	4
その他の虚血 性心疾患(再 掲)		総数	6	-	-	-	-	-	-	-	-	-	-	-	-	-	-	-	-	1	2	3
	女性	5	-	-	-	-	-	-	-	-	-	-	-	-	-	-	-	-	1	1	3	
肺 炎	総数	29	-	-	-	-	-	-	-	-	-	-	-	-	1	2	1	4	4	17		
	男性	13	-	-	-	-	-	-	-	-	-	-	-	-	1	1	1	3	4	3		
	女性	16	-	-	-	-	-	-	-	-	-	-	-	-	-	1	-	1	-	14		
不慮の事故	総数	17	-	1	-	-	-	-	-	-	-	-	-	1	-	-	-	2	4	9		
	男性	8	-	1	-	-	-	-	-	-	-	-	-	1	-	-	-	1	2	3		
	女性	9	-	-	-	-	-	-	-	-	-	-	-	-	-	-	-	1	2	6		
老 衰	総数	38	-	-	-	-	-	-	-	-	-	-	-	-	-	-	1	-	4	33		
	男性	10	-	-	-	-	-	-	-	-	-	-	-	-	-	-	1	-	1	8		
	女性	28	-	-	-	-	-	-	-	-	-	-	-	-	-	-	-	-	3	25		
自 殺	総数	19	-	-	-	-	-	1	1	1	1	-	1	-	3	1	2	2	4	2		
	男性	16	-	-	-	-	-	1	1	1	1	-	-	-	3	-	1	2	4	2		
	女性	3	-	-	-	-	-	-	-	-	-	-	1	-	-	1	1	-	-	-		
肝 疾 患	総数	3	-	-	-	-	-	-	-	-	-	-	1	-	-	-	-	1	-	1		
	男性	2	-	-	-	-	-	-	-	-	-	-	1	-	-	-	-	-	-	1		
	女性	1	-	-	-	-	-	-	-	-	-	-	-	-	-	-	-	-	-	-		
腎 不 全	総数	14	-	-	-	-	-	-	-	-	-	-	-	-	-	-	-	-	5	9		
	男性	6	-	-	-	-	-	-	-	-	-	-	-	-	-	-	-	-	3	3		
	女性	8	-	-	-	-	-	-	-	-	-	-	-	-	-	-	-	-	2	6		
糖 尿 病	総数	2	-	-	-	-	-	-	-	-	-	-	-	-	-	-	1	-	-	1		
	男性	2	-	-	-	-	-	-	-	-	-	-	-	-	-	-	1	-	-	1		
	女性	-	-	-	-	-	-	-	-	-	-	-	-	-	-	-	-	-	-	-		
結 核	総数	-	-	-	-	-	-	-	-	-	-	-	-	-	-	-	-	-	-	-		
	男性	-	-	-	-	-	-	-	-	-	-	-	-	-	-	-	-	-	-	-		
	女性	-	-	-	-	-	-	-	-	-	-	-	-	-	-	-	-	-	-	-		
そ の 他	総数	119	2	-	-	-	-	-	-	1	-	-	1	-	3	6	6	13	29	58		
	男性	68	-	-	-	-	-	-	-	1	-	-	1	-	1	3	6	9	17	30		
	女性	51	2	-	-	-	-	-	-	-	-	-	-	-	2	3	-	4	12	28		

工 部位別悪性新生物死亡数(T2-10)

(平成23年)

		悪性 新生物 (総数)	食 道	胃	結 腸	直腸S字状 結腸	肝・肝内胆 管	膵	気管、 気管支 及び肺	前立腺	乳 房	子 宮	卵 巢	白血病	その他
全 国	総数	357,305	11,970	49,830	31,050	14,694	31,875	28,829	70,293	10,823	12,838	6,075	4,705	8,156	76,167
	男	213,190	10,141	32,785	15,469	9,393	20,972	14,825	50,782	10,823	107	・	・	4,775	43,118
	女	144,115	1,829	17,045	15,581	5,301	10,903	14,004	19,511	・	12,731	6,075	4,705	3,381	33,049
岐 阜 県	総数	5,787	149	880	508	246	496	499	1,130	182	185	103	81	124	1,204
	男	3,455	120	570	256	156	312	265	831	182	-	・	・	88	675
	女	2,332	29	310	252	90	184	234	299	・	185	103	81	36	529
管内総計	総数	479	9	72	45	27	31	43	84	18	16	9	6	7	112
	男	276	5	42	18	20	20	20	63	18	-	・	・	6	64
	女	203	4	30	27	7	11	23	21	・	16	9	6	1	48
本所小計	総数	371	8	56	35	23	29	29	66	13	11	7	6	2	86
	男	209	5	31	13	17	18	11	49	13	-	・	・	2	50
	女	162	3	25	22	6	11	18	17	・	11	7	6	-	36
高山市	総数	271	5	41	28	18	18	21	49	9	8	6	3	2	63
	男	158	2	25	11	15	11	7	36	9	-	・	・	2	40
	女	113	3	16	17	3	7	14	13	・	8	6	3	-	23
飛騨市	総数	98	3	15	7	5	11	8	15	4	3	1	3	-	23
	男	49	3	6	2	2	7	4	11	4	-	・	・	-	10
	女	49	-	9	5	3	4	4	4	・	3	1	3	-	13
白川村	総数	2	-	-	-	-	-	-	2	-	-	-	-	-	-
	男	2	-	-	-	-	-	-	2	-	-	・	・	-	-
	女	-	-	-	-	-	-	-	-	・	-	-	-	-	-
センター小計	総数	108	1	16	10	4	2	14	18	5	5	2	-	5	26
	男	67	-	11	5	3	2	9	14	5	-	・	・	4	14
	女	41	1	5	5	1	-	5	4	・	5	2	-	1	12
下呂市	総数	108	1	16	10	4	2	14	18	5	5	2	-	5	26
	男	67	-	11	5	3	2	9	14	5	-	・	・	4	14
	女	41	1	5	5	1	-	5	4	・	5	2	-	1	12

(部位別悪性新生物 市村別・年齢階級別)

<管内総計>

		年 齢																				
		総数	0	1～4	5～9	10～14	15～19	20～24	25～29	30～34	35～39	40～44	45～49	50～54	55～59	60～64	65～69	70～74	75～79	80～84	85～	
悪性新生物(総数)	総数	479	-	-	1	-	-	-	-	1	-	-	4	7	6	26	38	41	71	86	91	107
	男性	276	-	-	-	-	-	-	-	1	-	-	1	2	3	18	22	24	47	55	56	47
	女性	203	-	-	1	-	-	-	-	-	-	-	3	5	3	8	16	17	24	31	35	60
食道	総数	9	-	-	-	-	-	-	-	-	-	-	-	-	3	2	-	2	1	1	-	
	男性	5	-	-	-	-	-	-	-	-	-	-	-	-	2	1	-	1	1	-	-	
	女性	4	-	-	-	-	-	-	-	-	-	-	-	-	1	1	-	1	-	1	-	
胃	総数	72	-	-	-	-	-	-	-	-	-	1	-	6	9	5	7	10	17	17	17	
	男性	42	-	-	-	-	-	-	-	-	-	1	-	3	4	3	5	6	11	9	9	
	女性	30	-	-	-	-	-	-	-	-	-	-	-	3	5	2	2	4	6	8	8	
結腸	総数	45	-	-	-	-	-	-	-	-	1	1	-	3	1	3	5	8	9	14	14	
	男性	18	-	-	-	-	-	-	-	-	-	-	-	2	-	-	3	4	4	5	5	
	女性	27	-	-	-	-	-	-	-	-	1	1	-	1	1	3	2	4	5	9	9	
直腸・S状結腸	総数	27	-	-	-	-	-	-	-	-	-	1	1	3	4	4	5	4	3	2	2	
	男性	20	-	-	-	-	-	-	-	-	-	-	1	3	4	4	2	4	2	-	-	
	女性	7	-	-	-	-	-	-	-	-	-	1	-	-	-	-	3	-	1	2	2	
肝及び肝内胆管	総数	31	-	-	-	-	-	-	-	-	-	1	1	1	1	-	3	5	7	6	7	
	男性	20	-	-	-	-	-	-	-	-	-	1	1	1	1	-	1	3	4	5	4	
	女性	11	-	-	-	-	-	-	-	-	-	-	-	-	-	2	2	3	1	3	3	
膵	総数	43	-	-	-	-	-	-	-	-	1	-	-	3	7	3	8	7	4	10	10	
	男性	20	-	-	-	-	-	-	-	-	1	-	-	2	2	-	4	3	2	6	6	
	女性	23	-	-	-	-	-	-	-	-	-	-	-	1	5	3	4	4	2	4	4	
気管、気管支及び肺	総数	84	-	-	-	-	-	-	-	-	-	-	1	1	3	14	15	16	20	14	14	
	男性	63	-	-	-	-	-	-	-	-	-	-	-	1	3	11	12	12	16	8	8	
	女性	21	-	-	-	-	-	-	-	-	-	-	1	-	-	3	3	4	4	6	6	
前立腺	男性	18	-	-	-	-	-	-	-	-	-	-	-	1	-	-	2	9	4	2	2	
乳房	総数	16	-	-	-	-	-	-	-	-	2	-	1	1	1	2	-	1	3	5	5	
	女性	16	-	-	-	-	-	-	-	-	2	-	1	1	1	2	-	1	3	5	5	
子宮	女性	9	-	-	-	-	-	-	-	-	1	-	-	-	-	-	1	3	1	3	3	
卵巣	女性	6	-	-	-	-	-	-	-	-	-	2	1	-	1	-	1	-	1	-	-	
白血病	総数	7	-	-	-	-	-	-	1	-	-	-	-	-	1	-	1	1	3	-	-	
	男性	6	-	-	-	-	-	-	1	-	-	-	-	-	1	-	1	1	2	-	-	
	女性	1	-	-	-	-	-	-	-	-	-	-	-	-	-	-	-	-	1	-	-	
その他	総数	112	-	-	1	-	-	-	-	-	-	-	-	1	4	9	7	19	19	19	33	
	男性	64	-	-	-	-	-	-	-	-	-	-	-	1	3	7	5	14	11	10	13	
	女性	48	-	-	1	-	-	-	-	-	-	-	-	-	1	2	2	5	8	9	20	

<本所小計>

		年 齢																			
		総数	0	1～4	5～9	10～14	15～19	20～24	25～29	30～34	35～39	40～44	45～49	50～54	55～59	60～64	65～69	70～74	75～79	80～84	85～
悪性新生物(総数)	総数	371	-	-	1	-	-	-	-	-	3	7	5	20	30	34	53	66	71	81	81
	男性	209	-	-	-	-	-	-	-	-	-	2	2	14	17	19	35	41	45	34	34
	女性	162	-	-	1	-	-	-	-	-	3	5	3	6	13	15	18	25	26	47	47
食道	総数	8	-	-	-	-	-	-	-	-	-	-	-	3	2	-	2	1	-	-	-
	男性	5	-	-	-	-	-	-	-	-	-	-	-	2	1	-	1	1	-	-	-
	女性	3	-	-	-	-	-	-	-	-	-	-	-	1	1	-	1	-	-	-	-
胃	総数	56	-	-	-	-	-	-	-	-	1	-	4	8	4	5	8	14	12	12	12
	男性	31	-	-	-	-	-	-	-	-	1	-	1	3	3	4	4	9	6	6	6
	女性	25	-	-	-	-	-	-	-	-	-	-	3	5	1	1	4	5	6	6	6
結腸	総数	35	-	-	-	-	-	-	-	-	1	1	-	2	1	3	4	6	7	10	10
	男性	13	-	-	-	-	-	-	-	-	-	-	-	1	-	-	2	2	4	4	4
	女性	22	-	-	-	-	-	-	-	-	1	1	-	1	1	3	2	4	3	6	6
直腸・S状結腸	総数	23	-	-	-	-	-	-	-	-	1	1	3	3	3	4	4	4	2	2	2
	男性	17	-	-	-	-	-	-	-	-	-	-	1	3	3	3	2	4	1	-	-
	女性	6	-	-	-	-	-	-	-	-	1	-	-	-	-	-	2	-	1	2	2
肝及び肝内胆管	総数	29	-	-	-	-	-	-	-	-	1	1	1	-	2	5	6	6	7	7	7
	男性	18	-	-	-	-	-	-	-	-	1	1	1	-	-	3	3	5	4	4	4
	女性	11	-	-	-	-	-	-	-	-	-	-	-	-	2	2	3	1	3	3	3
膵	総数	29	-	-	-	-	-	-	-	-	-	-	-	1	4	3	8	6	2	5	5
	男性	11	-	-	-	-	-	-	-	-	-	-	-	1	1	-	4	2	1	2	2
	女性	18	-	-	-	-	-	-	-	-	-	-	-	-	3	3	4	4	1	3	3
気管、気管支及び肺	総数	66	-	-	-	-	-	-	-	-	-	-	1	1	3	11	11	11	17	11	11
	男性	49	-	-	-	-	-	-	-	-	-	-	-	1	3	8	9	8	14	6	6
	女性	17	-	-	-	-	-	-	-	-	-	-	1	-	3	3	2	3	3	5	5
前立腺	男性	13	-	-	-	-	-	-	-	-	-	-	-	1	-	-	2	7	1	2	2
乳房	総数	11	-	-	-	-	-	-	-	-	2	-	1	1	1	1	-	-	3	2	2
	女性	11	-	-	-	-	-	-	-	-	2	-	1	1	1	1	-	-	3	2	2
子宮	女性	7	-	-	-	-	-	-	-	-	1	-	-	-	-	-	-	2	1	3	3
卵巣	女性	6	-	-	-	-	-	-	-	-	2	1	-	1	-	1	-	1	-	1	-
白血病	総数	2	-	-	-	-	-	-	-	-	-	-	-	-	1	-	-	1	-	-	-
	男性	2	-	-	-	-	-	-	-	-	-	-	-	-	1	-	-	1	-	-	-
	女性	-	-	-	-	-	-	-	-	-	-	-	-	-	-	-	-	-	-	-	-
その他	総数	86	-	-	1	-	-	-	-	-	-	-	-	3	6	7	11	14	17	27	27
	男性	50	-	-	-	-	-	-	-	-	-	-	-	-	3	5	5	8	9	10	10
	女性	36	-	-	1	-	-	-	-	-	-	-	-	-	1	2	3	5	7	17	17

<市町村名> 高山市

	総数	年 齢																		
		0	1～4	5～9	10～14	15～19	20～24	25～29	30～34	35～39	40～44	45～49	50～54	55～59	60～64	65～69	70～74	75～79	80～84	85～
悪性新生物 (総数)	総数	271	-	-	1	-	-	-	-	-	3	4	4	14	22	25	40	47	56	55
	男性	158	-	-	-	-	-	-	-	-	1	1	12	14	14	26	28	35	27	
	女性	113	-	-	1	-	-	-	-	-	3	3	3	2	8	11	14	19	21	28
食道	総数	5	-	-	-	-	-	-	-	-	-	-	2	2	-	1	-	-	-	
	男性	2	-	-	-	-	-	-	-	-	-	-	1	1	-	-	-	-	-	
	女性	3	-	-	-	-	-	-	-	-	-	-	1	1	-	1	-	-	-	
胃	総数	41	-	-	-	-	-	-	-	-	-	-	1	7	2	5	5	13	8	
	男性	25	-	-	-	-	-	-	-	-	-	-	1	3	2	4	3	8	4	
	女性	16	-	-	-	-	-	-	-	-	-	-	-	4	-	1	2	5	4	
結腸	総数	28	-	-	-	-	-	-	-	1	1	-	1	-	3	3	5	5	9	
	男性	11	-	-	-	-	-	-	-	-	-	-	1	-	-	1	2	3	4	
	女性	17	-	-	-	-	-	-	-	1	1	-	-	-	3	2	3	2	5	
直腸・S状結腸	総数	18	-	-	-	-	-	-	-	-	-	1	3	3	2	3	3	2	1	
	男性	15	-	-	-	-	-	-	-	-	-	1	3	3	2	2	3	1	-	
	女性	3	-	-	-	-	-	-	-	-	-	-	-	-	-	1	-	1	1	
肝及び肝内胆管	総数	18	-	-	-	-	-	-	-	-	1	-	1	-	1	3	2	5	5	
	男性	11	-	-	-	-	-	-	-	-	1	-	1	-	2	1	4	2		
	女性	7	-	-	-	-	-	-	-	-	-	-	-	-	1	1	1	1	3	
膵	総数	21	-	-	-	-	-	-	-	-	-	-	-	3	3	7	4	-	4	
	男性	7	-	-	-	-	-	-	-	-	-	-	-	1	-	4	-	-	2	
	女性	14	-	-	-	-	-	-	-	-	-	-	-	2	3	3	4	-	2	
気管、気管支及び肺	総数	49	-	-	-	-	-	-	-	-	-	1	1	2	7	8	8	13	9	
	男性	36	-	-	-	-	-	-	-	-	-	-	1	2	5	6	6	11	5	
	女性	13	-	-	-	-	-	-	-	-	-	1	-	2	2	2	2	2	4	
前立腺	男性	9	-	-	-	-	-	-	-	-	-	-	1	-	2	2	4	1	1	
乳房	総数	8	-	-	-	-	-	-	-	2	-	1	1	-	1	-	-	2	1	
	男性	-	-	-	-	-	-	-	-	-	-	-	-	-	-	-	-	-	-	
	女性	8	-	-	-	-	-	-	-	2	-	1	1	-	1	-	-	2	1	
子宮	女性	6	-	-	-	-	-	-	-	-	1	-	-	-	-	-	2	1	2	
卵巣	女性	3	-	-	-	-	-	-	-	-	1	1	-	-	-	-	-	1	-	
白血病	総数	2	-	-	-	-	-	-	-	-	-	-	-	1	-	-	1	-	-	
	男性	2	-	-	-	-	-	-	-	-	-	-	-	-	-	-	1	-	-	
	女性	-	-	-	-	-	-	-	-	-	-	-	-	-	-	-	-	-	-	
その他	総数	63	-	-	1	-	-	-	-	-	-	-	3	4	6	8	13	13	15	
	男性	40	-	-	-	-	-	-	-	-	-	-	3	3	5	5	8	7	9	
	女性	23	-	-	1	-	-	-	-	-	-	-	-	1	1	3	5	6	6	

<市町村名> 飛騨市

	総数	年 齢																		
		0	1～4	5～9	10～14	15～19	20～24	25～29	30～34	35～39	40～44	45～49	50～54	55～59	60～64	65～69	70～74	75～79	80～84	85～
悪性新生物 (総数)	総数	98	-	-	-	-	-	-	-	-	-	3	1	6	8	9	13	19	14	25
	男性	49	-	-	-	-	-	-	-	-	-	1	1	2	3	5	9	13	9	6
	女性	49	-	-	-	-	-	-	-	-	-	2	-	4	5	4	4	6	5	19
食道	総数	3	-	-	-	-	-	-	-	-	-	-	1	-	-	1	1	-	-	
	男性	3	-	-	-	-	-	-	-	-	-	-	1	-	-	1	1	-	-	
	女性	-	-	-	-	-	-	-	-	-	-	-	-	-	-	-	-	-	-	
胃	総数	15	-	-	-	-	-	-	-	-	1	-	3	1	2	-	3	1	4	
	男性	6	-	-	-	-	-	-	-	-	1	-	-	-	1	-	1	1	2	
	女性	9	-	-	-	-	-	-	-	-	-	-	3	1	1	-	2	-	2	
結腸	総数	7	-	-	-	-	-	-	-	-	-	1	1	1	1	1	1	2	1	
	男性	2	-	-	-	-	-	-	-	-	-	-	-	-	-	1	-	1	-	
	女性	5	-	-	-	-	-	-	-	-	-	1	1	1	1	1	1	1	1	
直腸・S状結腸	総数	5	-	-	-	-	-	-	-	-	1	-	-	-	1	1	1	-	1	
	男性	2	-	-	-	-	-	-	-	-	-	-	-	-	1	-	1	-	-	
	女性	3	-	-	-	-	-	-	-	-	1	-	-	-	-	1	1	-	1	
肝及び肝内胆管	総数	11	-	-	-	-	-	-	-	-	-	1	-	-	1	2	4	1	2	
	男性	7	-	-	-	-	-	-	-	-	-	1	-	-	1	2	1	2		
	女性	4	-	-	-	-	-	-	-	-	-	-	-	-	1	2	1	2		
膵	総数	8	-	-	-	-	-	-	-	-	-	-	1	1	-	1	2	2	1	
	男性	4	-	-	-	-	-	-	-	-	-	-	1	-	-	2	1	-		
	女性	4	-	-	-	-	-	-	-	-	-	-	-	1	-	1	1	1		
気管、気管支及び肺	総数	15	-	-	-	-	-	-	-	-	-	-	-	1	4	3	3	3	1	
	男性	11	-	-	-	-	-	-	-	-	-	-	-	1	3	3	2	2	-	
	女性	4	-	-	-	-	-	-	-	-	-	-	-	-	1	-	1	1	1	
前立腺	男性	4	-	-	-	-	-	-	-	-	-	-	-	-	-	1	3	-	1	
乳房	総数	3	-	-	-	-	-	-	-	-	-	-	-	1	-	-	-	1	1	
	男性	-	-	-	-	-	-	-	-	-	-	-	-	-	-	-	-	-	-	
	女性	3	-	-	-	-	-	-	-	-	-	-	-	1	-	-	-	1	1	
子宮	女性	1	-	-	-	-	-	-	-	-	-	-	-	-	-	-	-	-	1	
卵巣	女性	3	-	-	-	-	-	-	-	-	1	-	-	1	-	1	-	-	-	
白血病	総数	-	-	-	-	-	-	-	-	-	-	-	-	-	-	-	-	-	-	
	男性	-	-	-	-	-	-	-	-	-	-	-	-	-	-	-	-	-	-	
	女性	-	-	-	-	-	-	-	-	-	-	-	-	-	-	-	-	-	-	
その他	総数	23	-	-	-	-	-	-	-	-	-	-	-	2	1	3	1	4	12	
	男性	10	-	-	-	-	-	-	-	-	-	-	-	2	-	3	1	3	1	
	女性	13	-	-	-	-	-	-	-	-	-	-	-	-	1	-	-	1	11	

<市町村名> 白川村

	総数	年 齢																			
		0	1～4	5～9	10～14	15～19	20～24	25～29	30～34	35～39	40～44	45～49	50～54	55～59	60～64	65～69	70～74	75～79	80～84	85～	
悪性新生物 (総数)	総数	2	-	-	-	-	-	-	-	-	-	-	-	-	-	-	-	-	-	1	1
	男性	2	-	-	-	-	-	-	-	-	-	-	-	-	-	-	-	-	-	1	1
	女性	-	-	-	-	-	-	-	-	-	-	-	-	-	-	-	-	-	-	-	-
食道	総数	-	-	-	-	-	-	-	-	-	-	-	-	-	-	-	-	-	-	-	-
	男性	-	-	-	-	-	-	-	-	-	-	-	-	-	-	-	-	-	-	-	-
	女性	-	-	-	-	-	-	-	-	-	-	-	-	-	-	-	-	-	-	-	-
胃	総数	-	-	-	-	-	-	-	-	-	-	-	-	-	-	-	-	-	-	-	-
	男性	-	-	-	-	-	-	-	-	-	-	-	-	-	-	-	-	-	-	-	-
	女性	-	-	-	-	-	-	-	-	-	-	-	-	-	-	-	-	-	-	-	-
結腸	総数	-	-	-	-	-	-	-	-	-	-	-	-	-	-	-	-	-	-	-	-
	男性	-	-	-	-	-	-	-	-	-	-	-	-	-	-	-	-	-	-	-	-
	女性	-	-	-	-	-	-	-	-	-	-	-	-	-	-	-	-	-	-	-	-
直腸・S状結腸	総数	-	-	-	-	-	-	-	-	-	-	-	-	-	-	-	-	-	-	-	-
	男性	-	-	-	-	-	-	-	-	-	-	-	-	-	-	-	-	-	-	-	-
	女性	-	-	-	-	-	-	-	-	-	-	-	-	-	-	-	-	-	-	-	-
肝及び肝内胆管	総数	-	-	-	-	-	-	-	-	-	-	-	-	-	-	-	-	-	-	-	-
	男性	-	-	-	-	-	-	-	-	-	-	-	-	-	-	-	-	-	-	-	-
	女性	-	-	-	-	-	-	-	-	-	-	-	-	-	-	-	-	-	-	-	-
膵	総数	-	-	-	-	-	-	-	-	-	-	-	-	-	-	-	-	-	-	-	-
	男性	-	-	-	-	-	-	-	-	-	-	-	-	-	-	-	-	-	-	-	-
	女性	-	-	-	-	-	-	-	-	-	-	-	-	-	-	-	-	-	-	-	-
気管、気管支及び肺	総数	2	-	-	-	-	-	-	-	-	-	-	-	-	-	-	-	-	-	1	1
	男性	2	-	-	-	-	-	-	-	-	-	-	-	-	-	-	-	-	-	1	1
	女性	-	-	-	-	-	-	-	-	-	-	-	-	-	-	-	-	-	-	-	-
前立腺	総数	-	-	-	-	-	-	-	-	-	-	-	-	-	-	-	-	-	-	-	-
	男性	-	-	-	-	-	-	-	-	-	-	-	-	-	-	-	-	-	-	-	-
	女性	-	-	-	-	-	-	-	-	-	-	-	-	-	-	-	-	-	-	-	-
乳房	総数	-	-	-	-	-	-	-	-	-	-	-	-	-	-	-	-	-	-	-	-
	男性	-	-	-	-	-	-	-	-	-	-	-	-	-	-	-	-	-	-	-	-
	女性	-	-	-	-	-	-	-	-	-	-	-	-	-	-	-	-	-	-	-	-
子宮	総数	-	-	-	-	-	-	-	-	-	-	-	-	-	-	-	-	-	-	-	-
	男性	-	-	-	-	-	-	-	-	-	-	-	-	-	-	-	-	-	-	-	-
	女性	-	-	-	-	-	-	-	-	-	-	-	-	-	-	-	-	-	-	-	-
卵巣	総数	-	-	-	-	-	-	-	-	-	-	-	-	-	-	-	-	-	-	-	-
	男性	-	-	-	-	-	-	-	-	-	-	-	-	-	-	-	-	-	-	-	-
	女性	-	-	-	-	-	-	-	-	-	-	-	-	-	-	-	-	-	-	-	-
白血病	総数	-	-	-	-	-	-	-	-	-	-	-	-	-	-	-	-	-	-	-	-
	男性	-	-	-	-	-	-	-	-	-	-	-	-	-	-	-	-	-	-	-	-
	女性	-	-	-	-	-	-	-	-	-	-	-	-	-	-	-	-	-	-	-	-
その他	総数	-	-	-	-	-	-	-	-	-	-	-	-	-	-	-	-	-	-	-	-
	男性	-	-	-	-	-	-	-	-	-	-	-	-	-	-	-	-	-	-	-	-
	女性	-	-	-	-	-	-	-	-	-	-	-	-	-	-	-	-	-	-	-	-

<センター小計>

	総数	年 齢																		
		0	1～4	5～9	10～14	15～19	20～24	25～29	30～34	35～39	40～44	45～49	50～54	55～59	60～64	65～69	70～74	75～79	80～84	85～
悪性新生物 (総数)	総数	108	-	-	-	-	-	1	-	-	1	-	1	6	8	7	18	20	20	26
	男性	67	-	-	-	-	-	1	-	-	1	-	1	4	5	5	12	14	11	13
	女性	41	-	-	-	-	-	-	-	-	-	-	-	2	3	2	6	6	9	13
食道	総数	1	-	-	-	-	-	-	-	-	-	-	-	-	-	-	-	-	1	-
	男性	-	-	-	-	-	-	-	-	-	-	-	-	-	-	-	-	-	-	-
	女性	1	-	-	-	-	-	-	-	-	-	-	-	-	-	-	-	-	1	-
胃	総数	16	-	-	-	-	-	-	-	-	-	-	2	1	1	2	2	3	5	
	男性	11	-	-	-	-	-	-	-	-	-	-	2	1	-	1	2	2	3	
	女性	5	-	-	-	-	-	-	-	-	-	-	-	-	1	1	-	1	2	
結腸	総数	10	-	-	-	-	-	-	-	-	-	-	1	-	-	1	2	2	4	
	男性	5	-	-	-	-	-	-	-	-	-	-	1	-	-	1	2	-	1	
	女性	5	-	-	-	-	-	-	-	-	-	-	-	-	-	-	-	2	3	
直腸・S状結腸	総数	4	-	-	-	-	-	-	-	-	-	-	-	1	1	1	-	1	-	
	男性	3	-	-	-	-	-	-	-	-	-	-	-	1	1	-	-	1	-	
	女性	1	-	-	-	-	-	-	-	-	-	-	-	-	-	1	-	-	-	
肝及び肝内胆管	総数	2	-	-	-	-	-	-	-	-	-	-	-	-	1	-	1	-	-	
	男性	2	-	-	-	-	-	-	-	-	-	-	-	-	1	-	1	-	-	
	女性	-	-	-	-	-	-	-	-	-	-	-	-	-	-	-	-	-	-	
膵	総数	14	-	-	-	-	-	-	-	1	-	-	2	3	-	-	1	2	5	
	男性	9	-	-	-	-	-	-	-	1	-	-	1	1	-	-	1	1	4	
	女性	5	-	-	-	-	-	-	-	-	-	1	2	-	-	-	-	1	1	
気管、気管支及び肺	総数	18	-	-	-	-	-	-	-	-	-	-	-	-	3	4	5	3	3	
	男性	14	-	-	-	-	-	-	-	-	-	-	-	-	3	3	4	2	2	
	女性	4	-	-	-	-	-	-	-	-	-	-	-	-	-	1	1	1	1	
前立腺	総数	5	-	-	-	-	-	-	-	-	-	-	-	-	-	-	1	2	3	
	男性	5	-	-	-	-	-	-	-	-	-	-	-	-	-	-	1	2	3	
	女性	-	-	-	-	-	-	-	-	-	-	-	-	-	-	-	-	-	-	
乳房	総数	5	-	-	-	-	-	-	-	-	-	-	-	-	1	-	1	-	3	
	男性	-	-	-	-	-	-	-	-	-	-	-	-	-	-	-	-	-	-	
	女性	5	-	-	-	-	-	-	-	-	-	-	-	-	1	-	1	-	3	
子宮	総数	2	-	-	-	-	-	-	-	-	-	-	-	-	-	-	1	1	-	
	男性	-	-	-	-	-	-	-	-	-	-	-	-	-	-	-	1	1	-	
	女性	2	-	-	-	-	-	-	-	-	-	-	-	-	-	-	-	-	-	
卵巣	総数	-	-	-	-	-	-	-	-	-	-	-	-	-	-	-	-	-	-	
	男性	-	-	-	-	-	-	-	-	-	-	-	-	-	-	-	-	-	-	
	女性	-	-	-	-	-	-	-	-	-	-	-	-	-	-	-	-	-	-	
白血病	総数	5	-	-	-	-	1	-	-	-	-	-	-	-	-	-	1	-	3	
	男性	4	-	-	-	-	1	-	-	-	-	-	-	-	-	-	1	-	2	
	女性	1	-	-	-	-	-	-	-	-	-	-	-	-	-	-	-	-	1	
その他	総数	26	-	-	-	-	-	-	-	-	-	1	1	3	-	8	5	2	6	
	男性	14	-	-	-	-	-	-	-	-	-	1	-	2	-	6	2	-	3	
	女性	12	-	-	-	-	-	-	-	-	-	-	-	1	-	2	3	2	3	

<市町村名> 下呂市

		年 齢																			
		総数	0	1～4	5～9	10～14	15～19	20～24	25～29	30～34	35～39	40～44	45～49	50～54	55～59	60～64	65～69	70～74	75～79	80～84	85～
悪性新生物（総数）	総数	108	-	-	-	-	-	-	1	-	-	1	-	1	6	8	7	18	20	20	26
	男性	67	-	-	-	-	-	-	1	-	-	1	-	1	4	5	5	12	14	11	13
	女性	41	-	-	-	-	-	-	-	-	-	-	-	-	2	3	2	6	6	9	13
食道	総数	1	-	-	-	-	-	-	-	-	-	-	-	-	-	-	-	-	-	1	-
	女性	1	-	-	-	-	-	-	-	-	-	-	-	-	-	-	-	-	-	1	-
胃	総数	16	-	-	-	-	-	-	-	-	-	-	-	2	1	1	2	2	3	5	
	女性	5	-	-	-	-	-	-	-	-	-	-	-	2	1	-	1	2	2	3	
結腸	総数	10	-	-	-	-	-	-	-	-	-	-	-	1	-	-	1	2	2	4	
	女性	5	-	-	-	-	-	-	-	-	-	-	-	1	-	-	1	2	-	1	
直腸・S状結腸	総数	4	-	-	-	-	-	-	-	-	-	-	-	1	1	1	1	-	1	-	
	女性	1	-	-	-	-	-	-	-	-	-	-	-	-	-	-	1	-	-	-	
肝及び肝内胆管	総数	2	-	-	-	-	-	-	-	-	-	-	-	-	-	1	-	1	-	-	
	女性	2	-	-	-	-	-	-	-	-	-	-	-	-	-	1	-	1	-	-	
膵	総数	14	-	-	-	-	-	-	-	-	1	-	-	2	3	-	-	1	2	5	
	女性	5	-	-	-	-	-	-	-	-	-	-	-	1	2	-	-	-	1	1	
気管、気管支及び肺	総数	18	-	-	-	-	-	-	-	-	-	-	-	-	-	3	4	5	3	3	
	女性	4	-	-	-	-	-	-	-	-	-	-	-	-	-	1	1	1	1	1	
前立腺	男性	5	-	-	-	-	-	-	-	-	-	-	-	-	-	-	-	2	3	-	
乳房	総数	5	-	-	-	-	-	-	-	-	-	-	-	-	-	1	-	1	-	3	
	女性	5	-	-	-	-	-	-	-	-	-	-	-	-	-	1	-	1	-	3	
子宮	女性	2	-	-	-	-	-	-	-	-	-	-	-	-	-	-	1	1	-	-	
卵巣	総数	5	-	-	-	-	-	-	1	-	-	-	-	-	-	-	1	-	3	-	
	女性	4	-	-	-	-	-	-	1	-	-	-	-	-	-	-	1	-	2	-	
白血病	総数	1	-	-	-	-	-	-	-	-	-	-	-	-	-	-	-	-	1	-	
	女性	1	-	-	-	-	-	-	-	-	-	-	-	-	-	-	-	-	1	-	
その他	総数	26	-	-	-	-	-	-	-	-	-	-	1	1	3	-	8	5	2	6	
	女性	14	-	-	-	-	-	-	-	-	-	-	1	2	-	6	2	-	3		
	女性	12	-	-	-	-	-	-	-	-	-	-	-	1	1	-	2	3	2	3	

才 年次別死亡順位 (T2-11)

順位 \ 年	平成 14 年		平成 15 年		平成 16 年		平成 17 年		平成 18 年		平成 19 年		平成 20 年		平成 21 年		平成 22 年		平成 23 年		
	死 因	率*	死 因	率*	死 因	率*	死 因	率*	死 因	率*	死 因	率*	死 因	率*	死 因	率*	死 因	率*	死 因	率*	
岐阜県	第1位	悪性新生物	236.6	悪性新生物	237.4	悪性新生物	253.7	悪性新生物	255.6	悪性新生物	261.4	悪性新生物	266.1	悪性新生物	272.4	悪性新生物	279.5	悪性新生物	275.1	悪性新生物	284.1
	第2位	心 疾 患	140.8	心 疾 患	138.6	心 疾 患	139.4	心 疾 患	159.0	心 疾 患	158.9	心 疾 患	155.3	心 疾 患	162.4	心 疾 患	154.0	心 疾 患	162.8	心 疾 患	177.7
	第3位	脳血管疾患	107.6	脳血管疾患	107.8	脳血管疾患	107.4	脳血管疾患	109.6	脳血管疾患	104.4	脳血管疾患	101.4	脳血管疾患	100.4	脳血管疾患	100.3	脳血管疾患	102.3	脳血管疾患	100.0
	第4位	肺 炎	71.6	肺 炎	77.5	肺 炎	78.2	肺 炎	81.4	肺 炎	86.4	肺 炎	92.7	肺 炎	90.6	肺 炎	86.5	肺 炎	94.1	肺 炎	98.9
	第5位	不慮の事故	38.4	不慮の事故	35.7	不慮の事故	37.5	不慮の事故	36.7	不慮の事故	36.2	不慮の事故	37.4	老 衰	44.4	老 衰	42.0	老 衰	52.9	老 衰	58.3
管内総計	第1位	悪性新生物	240.8	悪性新生物	271.2	悪性新生物	255.6	悪性新生物	268.1	悪性新生物	284.3	悪性新生物	261.3	悪性新生物	311.7	悪性新生物	276.4	悪性新生物	293.9	悪性新生物	306.3
	第2位	心 疾 患	160.9	脳血管疾患	162.3	心 疾 患	147.9	心 疾 患	172.7	心 疾 患	162.3	心 疾 患	181.6	心 疾 患	182.0	心 疾 患	164.8	心 疾 患	166.3	心 疾 患	188.7
	第3位	脳血管疾患	129.0	心 疾 患	157.6	脳血管疾患	145.5	脳血管疾患	129.8	脳血管疾患	133.6	脳血管疾患	132.8	脳血管疾患	147.8	脳血管疾患	137.9	老 衰	130.1	老 衰	149.6
	第4位	肺 炎	62.7	肺 炎	94.0	肺 炎	89.8	肺 炎	90.0	老 衰	89.1	老 衰	97.6	老 衰	101.2	老 衰	96.5	脳血管疾患	127.6	脳血管疾患	139.4
	第5位	不慮の事故	58.6	老 衰	60.7	老 衰	62.9	老 衰	74.3	肺 炎	79.9	肺 炎	88.9	肺 炎	84.5	肺 炎	76.5	肺 炎	79.4	肺 炎	71.0
本所管内	第1位	悪性新生物	237.3	悪性新生物	270.2	悪性新生物	239.8	悪性新生物	264.3	悪性新生物	271.5	悪性新生物	260.5	悪性新生物	296.8	悪性新生物	275.0	悪性新生物	295.4	悪性新生物	307.9
	第2位	心 疾 患	161.5	脳血管疾患	164.6	心 疾 患	154.6	心 疾 患	173.9	心 疾 患	162.7	心 疾 患	181.7	心 疾 患	167.0	心 疾 患	161.1	心 疾 患	169.1	心 疾 患	184.3
	第3位	脳血管疾患	143.8	心 疾 患	157.6	脳血管疾患	153.1	脳血管疾患	125.9	脳血管疾患	134.1	脳血管疾患	135.1	脳血管疾患	146.0	脳血管疾患	141.5	脳血管疾患	127.9	老 衰	162.7
	第4位	肺 炎	60.3	肺 炎	100.9	肺 炎	86.7	肺 炎	88.9	老 衰	86.5	老 衰	91.6	老 衰	89.5	老 衰	91.1	老 衰	120.5	脳血管疾患	154.4
	第5位	不慮の事故	60.3	不慮の事故	51.2	不慮の事故	52.3	老 衰	66.9	肺 炎	80.2	肺 炎	82.8	肺 炎	87.1	肺 炎	72.4	肺 炎	83.3	肺 炎	68.1
センター管内	第1位	悪性新生物	252.1	悪性新生物	274.4	悪性新生物	307.7	悪性新生物	280.6	悪性新生物	326.9	悪性新生物	263.9	悪性新生物	361.7	悪性新生物	281.2	悪性新生物	289.1	悪性新生物	300.9
	第2位	心 疾 患	158.8	心 疾 患	157.5	心 疾 患	125.6	心 疾 患	168.9	心 疾 患	160.8	心 疾 患	181.3	心 疾 患	232.1	心 疾 患	177.5	老 衰	162.5	心 疾 患	203.4
	第3位	脳血管疾患	80.7	脳血管疾患	155.0	脳血管疾患	120.5	脳血管疾患	142.9	脳血管疾患	131.8	脳血管疾患	125.3	脳血管疾患	153.9	脳血管疾患	125.6	心 疾 患	157.0	老 衰	105.9
	第4位	肺 炎	70.6	老 衰	104.2	肺 炎	100.0	老 衰	98.7	老 衰	97.6	老 衰	117.3	老 衰	140.4	老 衰	114.7	脳血管疾患	126.7	脳血管疾患	89.2
	第5位	老 衰	68.1	肺 炎	71.1	老 衰	100.0	肺 炎	93.5	肺 炎	79.1	肺 炎	109.3	肺 炎	75.6	肺 炎	90.1	肺 炎	66.1	肺 炎	80.8

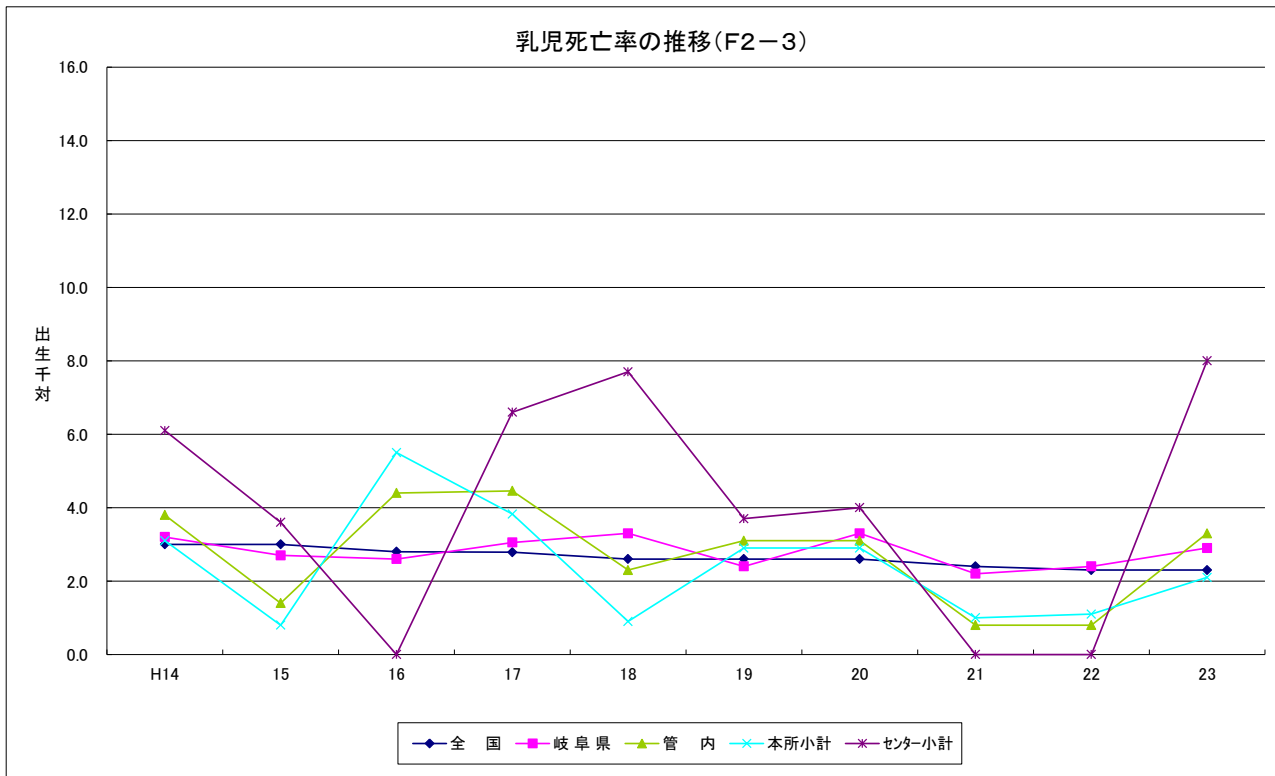
* 率は人口10万対

(4) 乳児死亡

ア 年次別乳児死亡数・率 (T2-12)

	平成14年		平成15年		平成16年		平成17年		平成18年		平成19年		平成20年		平成21年		平成22年		平成23年	
	実数	率*	実数	率*	実数	率*	実数	率*	実数	率*	実数	率*	実数	率*	実数	率*	実数	率*	実数	率*
全 国	3,497	3.0	3,364	3.0	3,122	2.8	2,958	2.8	2,864	2.6	2,828	2.6	2,798	2.6	2,556	2.4	2,450	2.3	2,463	2.3
岐 阜 県	62	3.2	51	2.7	47	2.6	54	3.0	60	3.3	43	2.4	58	3.3	38	2.2	41	2.4	49	2.9
管内総計	6	3.8	2	1.4	6	4.4	6	4.5	3	2.3	4	3.1	4	3.1	1	0.8	1	0.8	4	3.3
本所小計	4	3.1	1	0.8	6	5.5	4	3.8	1	0.9	3	2.9	3	2.9	1	1.0	1	1.1	2	2.1
高山市	2	2.7	1	1.4	2	3.2	4	4.8	1	1.2	3	3.6	3	3.6	1	1.2	1	1.3	2	2.6
飛騨市	・	・	・	・	2	9.1	-	-	-	-	-	-	-	-	-	-	-	-	-	-
丹生川村	-	-	-	-	-	-	・	・	・	・	・	・	・	・	・	・	・	・	・	・
清見村	-	-	-	-	-	-	・	・	・	・	・	・	・	・	・	・	・	・	・	・
荘川村	-	-	-	-	-	-	・	・	・	・	・	・	・	・	・	・	・	・	・	・
白川村	-	-	-	-	-	-	-	-	-	-	-	-	-	-	-	-	-	-	-	-
宮村	-	-	-	-	-	-	・	・	・	・	・	・	・	・	・	・	・	・	・	・
久々野町	-	-	-	-	-	-	・	・	・	・	・	・	・	・	・	・	・	・	・	・
朝日村	-	-	-	-	-	-	・	・	・	・	・	・	・	・	・	・	・	・	・	・
高根村	-	-	-	-	-	-	・	・	・	・	・	・	・	・	・	・	・	・	・	・
古川町	1	6.0	-	-	・	・	・	・	・	・	・	・	・	・	・	・	・	・	・	・
国府町	-	-	-	-	-	-	・	・	・	・	・	・	・	・	・	・	・	・	・	・
河合村	-	-	-	-	・	・	・	・	・	・	・	・	・	・	・	・	・	・	・	・
宮川村	-	-	-	-	・	・	・	・	・	・	・	・	・	・	・	・	・	・	・	・
神岡町	-	-	-	-	・	・	・	・	・	・	・	・	・	・	・	・	・	・	・	・
上宝村	1	31.3	-	-	2	60.6	・	・	・	・	・	・	・	・	・	・	・	・	・	・
センター小計	2	6.1	1	3.6	-	-	2	6.6	2	7.7	1	3.7	1	4.0	-	-	-	-	2	8.0
下呂市	・	・	・	・	-	-	2	6.6	2	7.7	1	3.7	1	4.0	-	-	-	-	2	8.0
萩原町	-	-	-	-	・	・	・	・	・	・	・	・	・	・	・	・	・	・	・	・
小坂町	-	-	1	35.7	・	・	・	・	・	・	・	・	・	・	・	・	・	・	・	・
下呂町	1	7.5	-	-	・	・	・	・	・	・	・	・	・	・	・	・	・	・	・	・
金山町	1	21.7	-	-	・	・	・	・	・	・	・	・	・	・	・	・	・	・	・	・
馬瀬村	-	-	-	-	・	・	・	・	・	・	・	・	・	・	・	・	・	・	・	・

* 率は出生千対



イ 特定死因別乳児死亡数(T2-13)

(平成23年)

	岐阜県	管内	市町村名
総数	49	4	
先天奇形	21	1	高山市(1)
周産期に発生した病態	11	2	下呂市(2)
乳幼児突然死症候群	4	1	高山市(1)
その他	13	-	

ウ 「妊娠、分娩及び産じょく」による死亡数(T2-14)

(平成23年)

	全国	岐阜県	管内	市町村名
平成19年	39	2	1	高山市
平成20年	39	2	-	
平成21年	61	2	1	下呂市
平成22年	49	-	-	
平成23年	43	-	-	

(5) 死産
ア 年次別死産数・率 (T2-15)

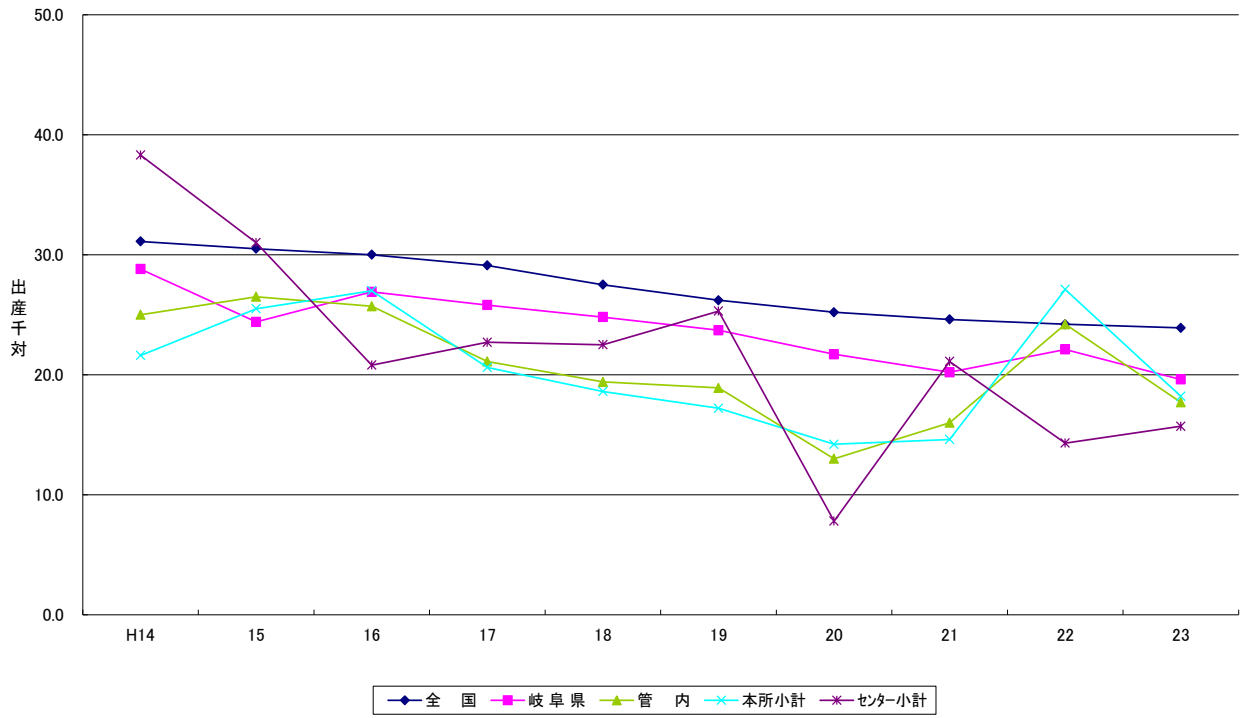
	平成14年				平成15年				平成16年				平成17年				平成18年			
	総数	率*	自然	人工	総数	率*	自然	人工	総数	率*	自然	人工	総数	率*	自然	人工	総数	率*	自然	人工
全国	36,978	31.1	15,161	21,817	35,330	30.5	14,644	20,686	34,365	30.0	14,288	20,077	31,818	29.1	13,502	18,316	30,911	27.5	13,424	17,487
岐阜県	581	28.8	284	297	480	24.4	207	273	507	26.9	234	273	469	25.8	243	226	461	24.8	207	254
管内総計	41	25.0	28	13	40	26.5	22	18	36	25.7	21	15	29	21.1	14	15	26	19.4	13	13
本所管内	28	21.6	23	5	31	25.5	19	12	30	27.0	19	11	22	20.6	10	12	20	18.6	11	9
高山市	18	24.0	14	4	14	19.5	10	4	15	23.6	9	6	20	23.7	9	11	17	20.0	9	8
飛騨市	8	35.2	5	3	2	9.9	1	1	3	14.2	2	1
丹生川村	1	21.3	1	-	3	60.0	1	2	1	26.3	1	-
清見村	-	-	-	-	-	-	-	-	1	37.0	1	-
荘川村	-	-	-	-	-	-	-	-	-	-	-	-
白川村	-	-	-	-	1	58.8	1	-	1	66.7	-	1	-	-	-	-	-	-	-	-
宮村	-	-	-	-	1	50.0	-	1	1	33.3	-	1
久々野町	2	51.3	2	-	-	-	-	-	-	-	-	-
朝日村	1	58.8	1	-	-	-	-	-	1	125.0	1	-
高根村	-	-	-	-	-	-	-	-	-	-	-	-
古川町	4	23.3	4	-	6	37.3	4	2
国府町	-	-	-	-	3	48.4	3	-	-	-	-	-
河合村	-	-	-	-	2	111.1	-	2
宮川村	-	-	-	-	-	-	-	-
神岡町	2	29.9	1	1	1	16.9	-	1
上宝村	-	-	-	-	-	-	-	-	2	57.1	2	-
センター小計	13	38.3	5	8	9	31.0	3	6	6	20.8	2	4	7	22.7	4	3	6	22.5	2	4
下呂市	6	20.8	2	4	7	22.7	4	3	6	22.5	2	4
萩原町	6	52.6	2	4	2	20.4	1	1
小坂町	1	35.7	1	-	-	-	-	-
下呂町	4	29.0	1	3	6	54.5	2	4
金山町	2	41.7	1	1	1	21.7	-	1
馬瀬村	-	-	-	-	-	-	-	-

* 率は出産千対

	平成19年				平成20年				平成21年				平成22年				平成23年			
	総数	率*	自然	人工	総数	率*	自然	人工	総数	率*	自然	人工	総数	率*	自然	人工	総数	率*	自然	人工
全国	29,313	26.2	13,107	16,206	28,177	25.2	12,625	15,552	27,005	24.6	12,214	14,791	26,560	24.2	12,245	14,315	25,751	23.9	11,940	13,811
岐阜県	430	23.7	189	241	388	21.7	175	213	358	20.2	186	172	382	22.1	171	211	337	19.6	149	188
管内総計	25	18.9	9	16	17	13.0	8	9	21	16.0	12	9	30	24.2	19	11	22	17.7	11	11
本所管内	18	17.2	8	10	15	14.2	8	7	15	14.6	9	6	26	27.1	17	9	18	18.2	10	8
高山市	13	15.3	6	7	12	14.3	5	7	10	12.2	8	2	22	27.2	14	8	15	19.1	9	6
飛騨市	5	27.0	2	3	2	10.0	2	-	4	20.8	1	3	4	27.6	3	1	3	15.6	1	2
丹生川村
清見村
荘川村
白川村	-	-	-	-	1	90.9	1	-	1	71.4	-	1	-	-	-	-	-	-	-	-
宮村
久々野町
朝日村
高根村
古川町
国府町
河合村
宮川村
神岡町
上宝村
センター小計	7	25.3	1	6	2	7.8	-	2	6	21.1	3	3	4	14.3	2	2	4	15.7	1	3
下呂市	7	25.3	1	6	2	7.8	-	2	6	21.1	3	3	4	14.3	2	2	4	15.7	1	3
萩原町
小坂町
下呂町
金山町
馬瀬村

* 率は出産千対

死産率の推移 (F2-4)



(6) 婚姻と離婚

ア 年次別婚姻数・率 (T2-16)

	平成14年		平成15年		平成16年		平成17年		平成18年		平成19年		平成20年		平成21年		平成22年		平成23年	
	実数	率*	実数	率*	実数	率*	実数	率*	実数	率*	実数	率*	実数	率*	実数	率*	実数	率*	実数	率*
全 国	757,331	6.0	740,191	5.9	720,417	5.7	714,265	5.7	730,971	5.8	719,822	5.7	726,106	5.8	707,734	5.6	700,214	5.5	661,895	5.2
岐 阜 県	11,541	5.5	11,129	5.3	10,944	5.2	10,512	5.1	10,772	5.1	10,687	5.1	10,919	5.3	10,364	5.0	10,087	4.9	9,647	4.7
管内総計	856	5.1	801	4.8	796	4.8	752	4.5	723	4.4	718	4.4	732	4.5	664	4.2	689	4.4	642	4.1
本所小計	664	5.1	651	5.1	619	4.8	611	4.8	583	4.6	569	4.5	594	4.8	523	4.3	555	4.6	515	4.3
高山市	387	5.8	391	5.9	348	5.2	479	5.0	472	4.9	449	4.7	479	5.1	434	4.6	447	4.8	392	4.2
飛騨市	・	・	・	・	124	4.2	126	4.4	102	3.6	112	4.0	109	3.9	87	3.2	97	3.6	118	4.5
丹生川村	27	5.7	19	4.1	15	3.2	・	・	・	・	・	・	・	・	・	・	・	・	・	・
清見村	17	6.4	13	4.9	13	4.8	・	・	・	・	・	・	・	・	・	・	・	・	・	・
荘川村	3	2.2	8	5.9	4	3.0	・	・	・	・	・	・	・	・	・	・	・	・	・	・
白川村	5	2.3	6	2.8	16	7.6	6	3.0	9	4.6	8	4.1	6	3.2	2	1.1	11	6.3	5	2.9
宮村	17	6.4	13	4.9	13	4.9	・	・	・	・	・	・	・	・	・	・	・	・	・	・
久々野町	25	6.1	18	4.4	21	5.2	・	・	・	・	・	・	・	・	・	・	・	・	・	・
朝日村	9	4.2	7	3.4	9	4.3	・	・	・	・	・	・	・	・	・	・	・	・	・	・
高根村	3	3.8	1	1.3	5	6.6	・	・	・	・	・	・	・	・	・	・	・	・	・	・
古川町	79	4.9	89	5.5	・	・	・	・	・	・	・	・	・	・	・	・	・	・	・	・
国府町	41	5.1	28	3.5	29	3.6	・	・	・	・	・	・	・	・	・	・	・	・	・	・
河合村	4	2.8	5	3.6	・	・	・	・	・	・	・	・	・	・	・	・	・	・	・	・
宮川村	2	1.7	1	0.9	・	・	・	・	・	・	・	・	・	・	・	・	・	・	・	・
神岡町	33	3.0	37	3.4	・	・	・	・	・	・	・	・	・	・	・	・	・	・	・	・
上宝村	12	3.0	15	3.9	22	5.8	・	・	・	・	・	・	・	・	・	・	・	・	・	・
センター小計	192	4.8	150	3.8	177	4.5	141	3.7	140	3.7	149	4.0	138	3.7	141	3.9	134	3.7	127	3.5
下呂市	・	・	・	・	177	4.5	141	3.7	140	3.7	149	4.0	138	3.7	141	3.9	134	3.7	127	3.5
萩原町	59	5.0	43	3.7	・	・	・	・	・	・	・	・	・	・	・	・	・	・	・	・
小坂町	15	3.8	19	4.9	・	・	・	・	・	・	・	・	・	・	・	・	・	・	・	・
下呂町	80	5.4	64	4.4	・	・	・	・	・	・	・	・	・	・	・	・	・	・	・	・
金山町	34	4.4	21	2.8	・	・	・	・	・	・	・	・	・	・	・	・	・	・	・	・
馬瀬村	4	2.5	3	1.9	・	・	・	・	・	・	・	・	・	・	・	・	・	・	・	・

* 率は人口千対

イ 年次別離婚数・率（T2-17）

	平成14年		平成15年		平成16年		平成17年		平成18年		平成19年		平成20年		平成21年		平成22年		平成23年	
	実数	率*	実数	率*	実数	率*	実数	率*	実数	率*	実数	率*	実数	率*	実数	率*	実数	率*	実数	率*
全 国	289,836	2.30	283,854	2.25	270,804	2.15	261,917	2.08	257,475	2.04	254,832	2.02	251,136	1.99	253,353	2.01	251,378	1.99	235,719	1.87
岐 阜 県	4,011	1.93	3,857	1.82	3,721	1.76	3,564	1.72	3,447	1.67	3,560	1.73	3,413	1.66	3,534	1.73	3,395	1.66	3,385	1.66
管内総計	289	1.71	270	1.61	257	1.54	247	1.49	242	1.48	266	1.64	222	1.38	250	1.57	234	1.49	215	1.37
本所小計	221	1.71	210	1.63	213	1.66	195	1.53	198	1.57	219	1.75	183	1.48	188	1.53	176	1.45	166	1.38
高山市	137	2.05	133	1.99	135	2.03	158	1.64	165	1.73	187	1.97	153	1.62	159	1.70	142	1.53	137	1.48
飛騨市	・	・	・	・	32	1.09	35	1.21	33	1.15	32	1.13	27	0.97	27	0.99	33	1.23	28	1.06
丹生川村	7	1.48	8	1.71	10	2.15	・	・	・	・	・	・	・	・	・	・	・	・	・	・
清見村	7	2.63	4	1.50	6	2.22	・	・	・	・	・	・	・	・	・	・	・	・	・	・
荘川村	-	-	3	2.21	1	0.75	・	・	・	・	・	・	・	・	・	・	・	・	・	・
白川村	1	0.46	1	0.46	1	0.47	2	1.01	-	-	-	-	3	1.59	2	1.07	1	0.58	1	0.58
宮村	3	1.13	5	1.88	3	1.14	・	・	・	・	・	・	・	・	・	・	・	・	・	・
久々野町	4	0.98	3	0.74	4	0.99	・	・	・	・	・	・	・	・	・	・	・	・	・	・
朝日村	2	0.94	1	0.49	3	1.44	・	・	・	・	・	・	・	・	・	・	・	・	・	・
高根村	1	1.26	1	1.28	1	1.32	・	・	・	・	・	・	・	・	・	・	・	・	・	・
古川町	23	1.42	19	1.18	・	・	・	・	・	・	・	・	・	・	・	・	・	・	・	・
国府町	8	0.99	8	0.99	10	1.24	・	・	・	・	・	・	・	・	・	・	・	・	・	・
河合村	-	-	2	1.43	・	・	・	・	・	・	・	・	・	・	・	・	・	・	・	・
宮川村	-	-	-	-	・	・	・	・	・	・	・	・	・	・	・	・	・	・	・	・
神岡町	18	1.62	16	1.47	・	・	・	・	・	・	・	・	・	・	・	・	・	・	・	・
上宝村	10	2.53	6	1.55	7	1.84	・	・	・	・	・	・	・	・	・	・	・	・	・	・
センター小計	68	1.71	60	1.52	44	1.13	52	1.35	44	1.16	47	1.25	39	1.05	62	1.69	58	1.60	49	1.37
下呂市	・	・	・	・	44	1.13	52	1.35	44	1.16	47	1.25	39	1.05	62	1.69	58	1.60	49	1.37
萩原町	11	0.94	17	1.45	・	・	・	・	・	・	・	・	・	・	・	・	・	・	・	・
小坂町	4	1.02	4	1.03	・	・	・	・	・	・	・	・	・	・	・	・	・	・	・	・
下呂町	42	2.85	24	1.65	・	・	・	・	・	・	・	・	・	・	・	・	・	・	・	・
金山町	8	1.04	12	1.58	・	・	・	・	・	・	・	・	・	・	・	・	・	・	・	・
馬瀬村	3	1.87	3	1.89	・	・	・	・	・	・	・	・	・	・	・	・	・	・	・	・

* 率は人口千対