

恵那峡県立自然公園

公園計画変更書

[一部変更]

令和6年4月5日

岐 阜 県

目次

第1	公園計画の変更	1 ページ
1	変更理由	〃
2	事業計画の変更内容	〃
(1)	施設計画	〃
ア	利用施設計画	〃
(ア)	単独施設	〃

第1 公園計画の変更

1 変更理由

恵那市より恵那峡への宿泊施設の誘致について申し出があり、その内容が恵那峡県立自然公園の風致景観の保護上支障がなく、また公園の利用の増進に資すると認められるため、利用施設計画の一部を変更する。

2 事業計画の変更内容

(1) 施設計画

ア 利用施設計画

利用施設計画の一部を次のとおり変更する。

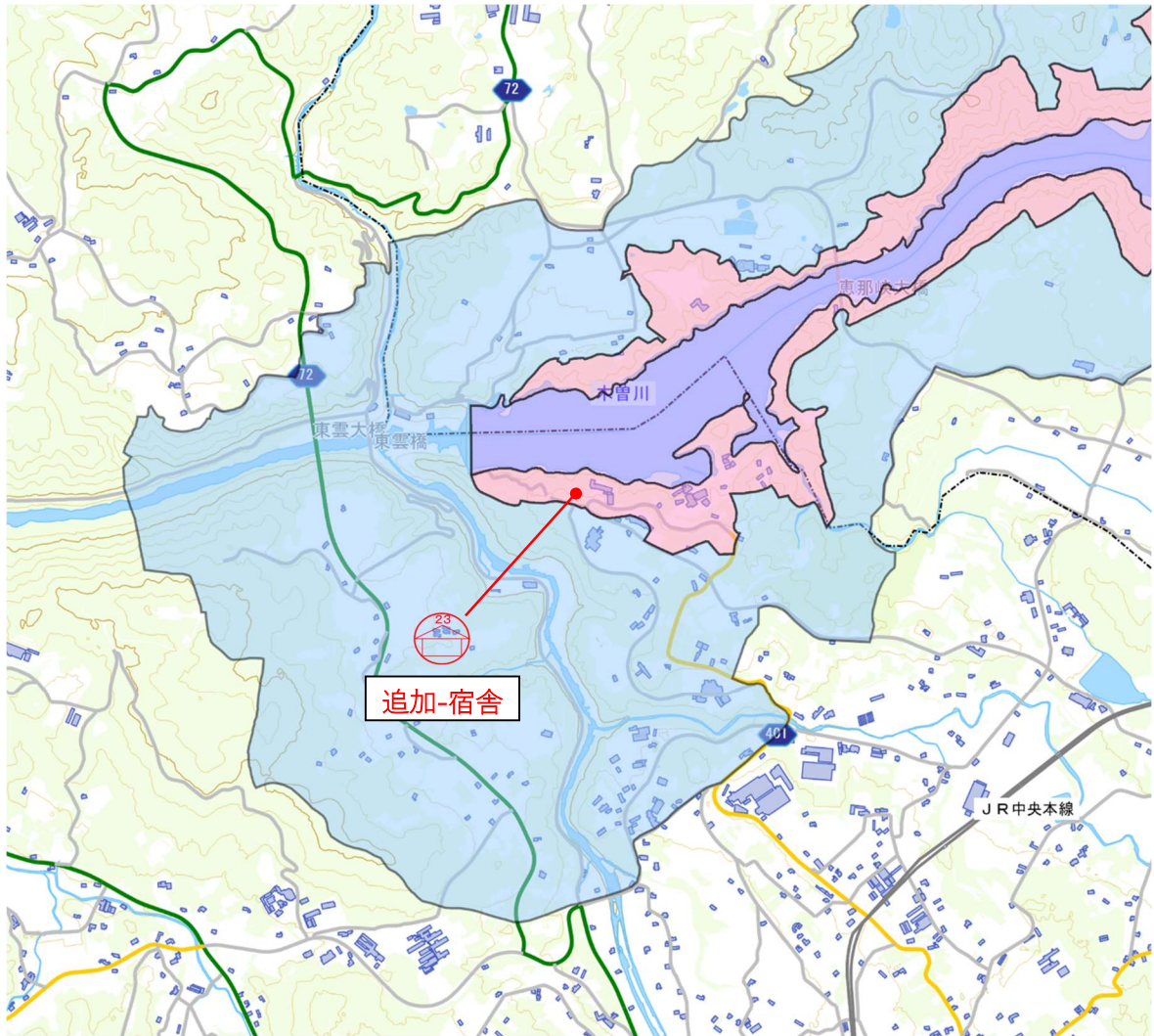
(ア) 単独施設

次の単独施設を追加する。

番号	種類	位置	整備方針	告示年月日
23	宿舎	恵那市大井町字奥戸 (恵那峡南側周辺)	恵那峡の自然と触れ合うことのできるグランピングを主体とした宿舎として整備する。	令和6年4月5日

单独施設計画変更図

恵那峡県立自然公園計画 施設計画
 单独施設位置図
 (1:25,000 国土地理院地形図)



施設計画凡例	
	宿舎

凡例		
保護 計 画		第1種特別地域
		第2種特別地域
		普通地域