

障がい者の暮らしをさまざまな面から支える

# ぎふ清流福祉エリア



「ぎふ清流福祉エリア」  
シンボルマーク

障がいのある人もない人も  
共に生きる  
清流の国づくりを目指して

清流の国ぎふ

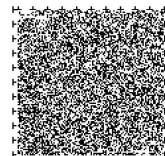


◀ぎふ清流福祉エリア  
県公式ホームページ

岐阜県

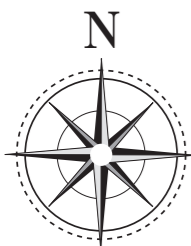
音声コード  
Uni-Voice

専用読み取り装置やスマホ  
アプリを利用して情報を  
音声で聞くことができます。





# 障がい者の暮らしをさまざまな面から支える「ぎふ清流福祉エリア」



**③福祉友愛アリーナ**  
障がい者用スポーツ施設  
TEL 058-233-7500



**④福祉友愛プール**  
障がい者用スポーツ施設  
TEL 058-295-1100



**⑤障がい者総合相談センター**  
障がい者の相談機関の拠点  
TEL 058-231-9722



**⑥中央子ども相談センター**  
児童相談所  
TEL 058-201-2111



**⑦清流園**  
障がい者の就労支援事業所等  
TEL 058-231-1521



**①希望が丘子ども医療福祉センター**  
障がい児療育の拠点施設  
TEL 058-233-7121



**②岐阜希望が丘特別支援学校**  
肢体不自由児の教育機関  
TEL 058-231-6500



**⑩ぎふ木遊館**  
木育施設  
TEL 058-215-1515



**⑨障がい者総合就労支援センター**  
障がい者の就労相談、職業訓練  
TEL 058-201-4510

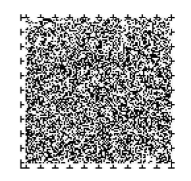
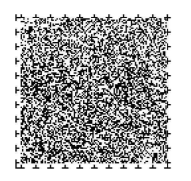


**⑧ぎふ清流文化プラザ**  
障がい者の文化芸術拠点  
TEL 058-233-5810



## 当エリアの主な出来事

- 2010.4 清流園オープン
- 2015.4 障がい者総合相談センターオープン
- 2015.9 希望が丘子ども医療福祉センターオープン
- 岐阜希望が丘特別支援学校(第1期 工事:校舎)再整備
- ぎふ清流文化プラザリニューアルオープン
- 2016.12 福祉友愛プール移転
- 2018.11 中央子ども相談センター移転
- 2019.3 岐阜希望が丘特別支援学校(第2期 工事:校舎、体育館等)再整備
- 2019.6 福祉友愛アリーナオープン
- 2020.4 障がい者総合就労支援センターオープン
- 2020.7 ぎふ木遊館オープン





# 希望が丘こども医療福祉センター

医療法に基づく病院と児童福祉法に基づく医療型障害児入所施設を併せもつ療育施設



● 整形外科、小児整形外科、小児科、児童精神科及び歯科の診療を行っています。また、県の療育拠点施設として肢体不自由児等を対象とした療育（診療、リハビリ、保育、生活指導等を総合したもの）を通所または入所として行っています。



整備年月 2015年9月

利用対象者 手足や体幹に障がい等がある18歳未満の児童

## 通所事業（児童発達支援センターきらり）

就学前の肢体不自由児や重症心身障がい児を対象として、親子通所により心身の発達を促す保育を実施しています。



## リハビリテーション

発達の遅れや障がいのある方に対し、理学療法、作業療法、言語聴覚療法のリハビリを行っています。

## 入所事業（単独入所・親子入所）

手足や体幹に障がい等のある18歳未満の児童が入所し、治療やリハビリに加え、年齢に応じた保育や教育、生活支援を受ける単独入所と心身の発達に遅れのある乳幼児が、保護者と共に一定期間入所して、治療・リハビリ・保育を受ける親子入所があります。



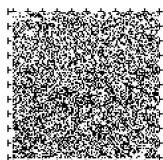
## 医療型障害児入所施設

肢体不自由児等を対象に、家庭的な雰囲気の中で入所児個々の生活の質向上に向け、治療や日常生活の支援などを行っています。

PICK UP!!



入所児の夏の旅行



# 岐阜希望が丘特別支援学校

身体に障がいがある児童生徒に対し、小学部から高等部まで一貫教育を行う学校



- 隣接する医療型障害児入所施設の希望が丘こども医療福祉センターをはじめ、家庭・地域・医療・福祉等と密接な連携を図り、自立と社会参加に向けた指導をしています。
- 肢体不自由教育のコア・スクールとして、積極的に情報発信や相談活動を実施しています。

**整備年月** 2015年9月(第1期工事:校舎)  
2019年3月(第2期工事:校舎、体育館、ジャグジープール、グラウンド)

**対象とする障がい** 肢体不自由



ランチルーム

広い空間でリラックスして楽しく給食を食べながら、交流を図ることができます。



医療的ケアルーム

専用室で安全かつ衛生的に医療的ケアを受けることができます。



PICK UP!!



ジャグジープール

水の浮力や温水の効果を利用して身体機能の向上を図ることができます。

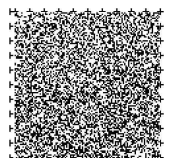


グラウンド

全天候型舗装で車いすでも安全に活動することができます。



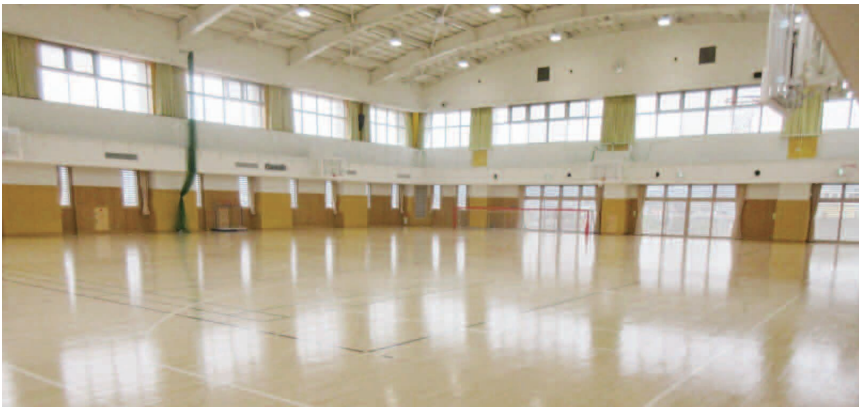
希望フェスタ





# 福祉友愛アリーナ

障がい者の社会参加の促進、障がい者スポーツの推進等を目的とする体育館



フロア

バスケット・バレーボールコート公式	1面
(練習)	2面
バドミントンコート公式	3面
ポッチャコート公式	2面
シッティングバレー公式	2面 等



- 車いすバスケットボールやポッチャ、シッティングバレーボールなど、20競技に対応しています。
- 国内公式競技会場として利用できるほか、パラリンピックや全国障がい者スポーツ大会等で行われる競技種目など、多様な障がい者スポーツやレクリエーションに利用できます。
- 約1,131平方メートル(冷暖房完備)

※当施設の1階は岐阜希望が丘特別支援学校体育館です。

**整備年月** 2019年6月

**利用対象者** どなたでも利用可(障がい者優先)

**利用料金** 障がい者、障がい者団体 無料  
その他

- ・フロア 全面 1,020円/時間  
半面 510円/時間
- ・STT室 360円/時間



家族更衣室

異性介助(例えば、母親が男児と・父親が女児と)等で利用できる更衣室です。



ゴールボール

視覚障がい者が、光が入らないようにアイシェードをつけて1チーム3人で行う競技です。



STT(サウンドテーブルテニス)室

視覚障がい者が、アイマスクを着け、鉛玉入りピンポン球の転がる音を頼りにプレーする卓球施設です。



ポッチャ

赤と青のカラーボールを投げるなどして、的の白いジャックボールにどれだけ多く近づけることができるかを競う競技です。

PICK UP!!



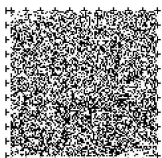
岐阜県パラスポーツ大会 (ポッチャ)



東海ツインバスケットボール岐阜大会



スポーツ教室 (卓球)





# 福祉友愛プール

障がい者の社会参加の促進、障がい者スポーツの推進等を目的とする屋内プール



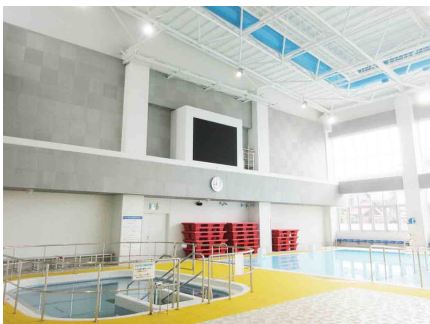
- 25メートル6コースの日本水泳連盟公認プール（水深1.35m）です。（水深0.95mの歩行者専用コースあり。）
- スロープを使って車いすのまま利用することができます。
- 利用者の目的に応じた様々なスポーツ教室や「岐阜県パラスポーツ大会春大会水泳競技（毎年）」などを開催しているほか、障がい者スポーツ団体や障がい福祉サービス事業所等の日常的な活動にもご利用いただいています。

## メインプール

**整備年月** 2016年12月

**利用対象者** 障がい者、その介助者、障がい者団体、60歳以上

**利用料金** プール・トレーニング室  
障がい者、その介助者：無料 60歳以上：410円



## サブプール・ジャグジーバス

子どもが安心して利用できる水深の浅いサブプール（水深 0.7m）と、体を温めリラックスできるジャグジーバスです。



## 家族更衣室

異性介助（例えば、母親が男児と・父親が女児と）等で利用できる更衣室です。



## サロン

2階の休憩スペースで、1階のプールも観覧できます。キッズスペースやたたみスペースなどもあります。



## トレーニング室

各種トレーニングマシーンを配置しています。車いすのまま利用できる機器もあります。

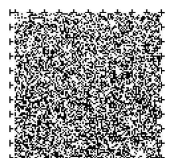
PICK UP!!



アクアビキス教室



岐阜県パラスポーツ大会春大会水泳競技





# 障がい者総合相談センター

身体、知的、精神（発達障がい含む）の三障がいへの一元的な相談支援の拠点



エントランス（1階）

整備年月 2015年4月

利用対象者 障がい者、その家族、支援者等

●センター内の4つの相談機関が専門性の高い相談支援を行っています。

1階：身体障害者更生相談所

2階：知的障害者更生相談所

精神保健福祉センター

発達障害者支援センター

●1階の総合窓口で、相談内容に応じた相談機関を案内しています。

●ひきこもりや依存症に関する相談もできます。



待合(1階)

補装具の相談、判定を行います。



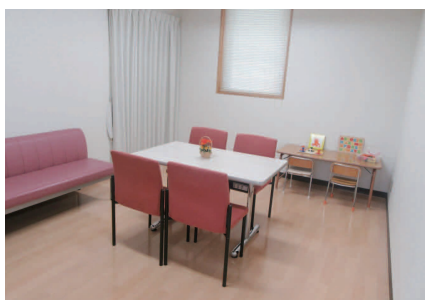
展示室(1階)

福祉用具等に関する情報提供を行っています。



集団療法室(2階)

ひきこもりや依存症に悩む方やご家族のグループミーティングなどを行っています。



相談室(1～3階)

各種相談や療育手帳の判定を行います。



活動室(3階)

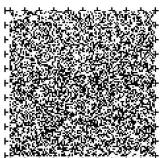
発達障がいの方を対象とした集団活動や家族の方の交流会等を行っています。

PICK UP!!



身体障害者更生相談所

毎週木曜日の午後に、補装具の医学的判定を行っています。





# 中央子ども相談センター

すべての子どもが心身ともに健やかに育つよう援助する児童福祉拠点



建物外観

整備年月 2018年11月

利用対象者 原則18歳未満のお子さん、その保護者や家族等

- 児童福祉法に基づく児童相談所です。
- 悩みを持っているお子さん自身やご家族、保育園や学校、地域の方から原則18歳未満のお子さんに関するあらゆる相談に応じ、共に考え、援助しています。



相談受付窓口

相談受付窓口は3階にあります。

## 待合室

面接や検査までの待ち時間にご利用いただけます。



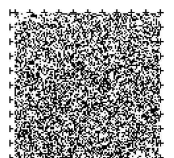
面接室

専門の職員が相談をお受けし、子どもや家庭にあった援助・指導を行っています。



プレイルーム

遊びを通して子どもの抱える心の不安や悩みを理解し、援助しています。



# 清流園

障がい者の就労や生活を支援する社会福祉施設（福）岐阜県福祉事業団が運営



カフェレストDono(ドーナ)  
～就労継続支援事業（A型）



- ドーナは、一般企業では就労が困難な障がい者に、雇用契約に基づく就労の場を提供し、能力の向上のために必要な訓練などを行う就労継続支援A型事業所です。
- ドーナには、パン工房とレストランがあり、障がい者がそれぞれの適性に応じて、職員と共に働いています。
- 多くのお客様にご利用いただいております。パンや食事を作る喜びや、やりがいを感じながら働ける場になっています。

整備年月 2010年4月

利用対象者 18歳以上の障がい者



就労継続支援事業(B型) (自主事業)

生麺を製造販売しており、地域の方から好評いただいています。



就労継続支援事業(B型) (請負事業)

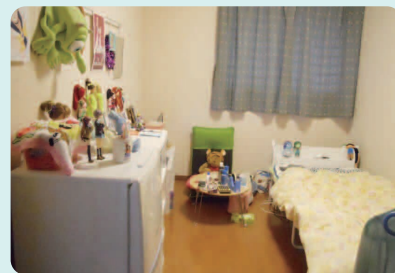
適性や希望に応じ、軽作業、製麺、施設外就労の仕事を行っています。



共同生活援助事業所(清流の里)

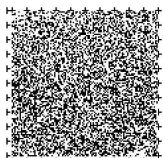
7人ずつの4ユニットに分かれた「暮らす場」を提供し、日常生活上の支援をしています。

PICK UP!!



清流の里

利用者ご自身で、お部屋の模様替えを自由にできます。





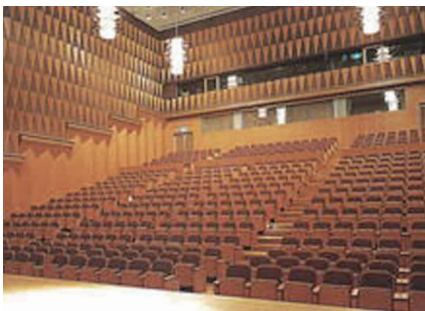
# ぎふ清流文化プラザ

すべての人がお互い支え認め合う共生社会の実現を目指す文化芸術活動の拠点



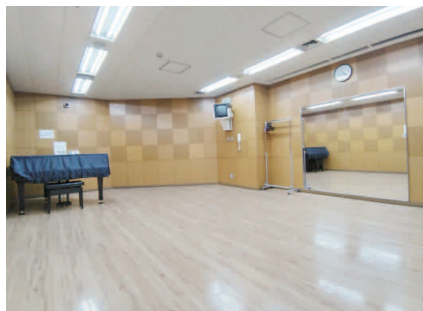
文化芸術県民ギャラリー

整備年月 2015年9月(リニューアル)



長良川ホール

「木の国・ぎふ」をイメージした木目調の壁面が美しい多目的ホールです。生演奏に対応する音響設備を備え、可動床システムにより舞台や客席のレイアウトを変更できるため、室内楽、軽音楽、演劇や講演会等様々な用途で利用できます。



練習室

広さの異なる4室があり、うち3室にはグランドピアノがあります。会議室としても利用できます。



子育て支援スペース「みなたん」

0歳～2歳児とその保護者のための子育て支援広場です。広場のほかに、一時預かりや、子育て講座などを行っています。



岐阜運転者講習センター

運転免許証の更新など、運転免許に関するさまざまな手続きを行っています。

- 文化芸術県民ギャラリーでは、障がい者の芸術作品を中心とした企画展などを開催しています。
- また、公益財団法人岐阜県教育文化財団内の岐阜県障がい者芸術文化支援センター(タスク(TASCぎふ))において、障がい者のアート活動を支援しています。



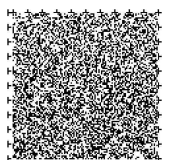
PICK UP!!



いろんなみんなの展覧会



地歌舞伎公演



# 障がい者総合就労支援センター

障がい者の就労に向けたさまざまな相談に応じ、支援を行う就労支援拠点



- センター内には4つの支援機関があります。  
障がい者雇用企業支援センター  
障がい者職業能力開発校  
県立ハローワーク  
障害者就業・生活支援センター
- これらの支援機関が連携して、企業などへの就労を目指す障がい者に対し、就労相談から、職業訓練、職業紹介、職場定着までの総合的な支援を行います。
- また、障がい者の雇用に取り組もうとされる企業などに対し、専門的な支援を行います。

整備年月 2020年4月

利用対象者 一般就労を目指す障がい者、障がい者雇用企業等



## 障がい者雇用企業支援センター

企業などに対し、障がい者の雇用や仕事の創出方法について、専門的な支援を行います。入口を入るとすぐ窓口があります。



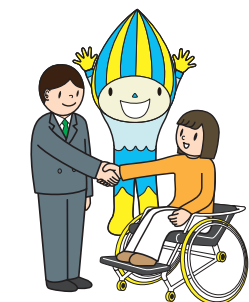
## 障がい者職業能力開発校

基礎実務科、OAビジネス科、Webデザイン科の3科があり、就労に必要な技能の習得を目指します。



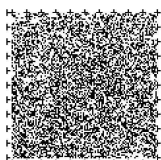
## 障害者就業・生活支援センター

障がい者が、職場に定着し、働き続けられるように支援を行います。施設内には個別相談室もあります。

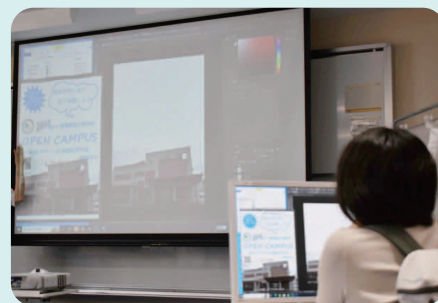


## 県立ハローワーク

障がい者への求人情報の提供や、職業紹介を行います。



PICK UP!!



障がい者職業能力開発校  
(オープンキャンパス)



# ぎふ木遊館

森や木に親しみ、森林とのつながりを体験できる「ぎふ木育」の拠点



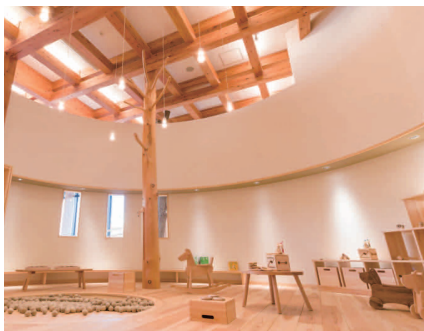
木育ひろば

整備年月 2020年7月

利用対象者 どなたでも利用可（小学生以下は保護者同伴）

利用料金 大人：300円 高校生以下：無料  
障がい者、その介助者1名：無料

- ひろば全体を見渡せる「森の砦」などの大型遊具や、100種類以上の木のおもちゃで遊べます。
- 「ぎふ木育」の専門的な知識を有したスタッフが木のおもちゃでの遊びや学びをサポートします。
- 伝統的な木のおもちゃもあり、子どもと大人、高齢者も一緒に楽しめる施設です。



赤ちゃんひろば

2歳未満の赤ちゃんと保護者専用の部屋。年齢に応じたおもちゃで安心して遊べます。



木工室・ギャラリー

さまざまな木育プログラムや、展示・映像が楽しめます。

PICK UP!!



オータムフェスタ



ひといきスペース

森林や木育に関する図書や絵本を読みながらリラックスできるスペースです。

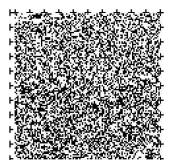


ショップ

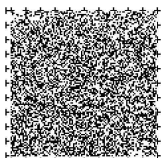
県内外の木のおもちゃや雑貨など、暮らしに寄り添い、日常を潤す木のアイテムを多数販売しています。



TASCぎふ連携事業  
「清流ゆめ湊灯台 絵馬づくり」



ぎふ清流福祉エリアに関するお問い合わせ



岐阜県健康福祉部障害福祉課 岐阜県庁12階

〒500-8570 岐阜県岐阜市藪田南 2-1-1  
TEL 058-272-1111(代) 内線 3494、3495  
FAX 058-278-2643  
メールアドレス c11226@pref.gifu.lg.jp