

岐阜県における医師の現状

～令和4年医師・歯科医師・薬剤師統計（三師統計）から～



≫ 県内の医師数等の現状

- (1) 県内の医療施設従事医師数の推移
- (2) 圏域別の医療施設従事医師数の状況
- (3) 圏域別の病院・診療所別医師数
- (4) 圏域別の小児科医師数の状況
- (5) 圏域別の産婦人科・産科医師数の状況

令和6年3月

岐阜県健康福祉部医療福祉連携推進課

(1) 岐阜県内の医療施設従事医師数の推移

年 別	医療施設 従事医師数	人口10万人対				
		岐阜県	前回から の変化率	順位	全 国	前回から の変化率
平成10年	3,181	150.4	—	44	187.3	—
平成12年	3,346	158.8	1.056	44	191.6	1.023
平成14年	3,413	161.7	1.018	44	195.8	1.022
平成16年	3,482	165.0	1.020	43	201.0	1.027
平成18年	3,641	173.0	1.048	40	206.3	1.026
平成20年	3,734	177.8	1.028	41	212.9	1.032
平成22年	3,933	189.0	1.063	38	219.0	1.029
平成24年	4,028	195.4	1.034	38	226.5	1.034
平成26年	4,141	202.9	1.038	37	233.6	1.031
平成28年	4,223	208.9	1.030	37	240.1	1.028
平成30年	4,295	215.1	1.030	37	246.7	1.027
令和2年	4,442	224.5	1.044	37	256.6	1.040
令和4年	4,505	231.5	1.031	38	262.1	1.021

県内の医療施設従事医師数については、平成10年から令和4年まで一貫して増加している。

(2) 二次医療圏別の医療施設従事医師数の状況

二次医療圏	平成28年	平成30年	令和2年	令和4年	増減 (2-4年)	人口10万人対						
						平成28年	平成30年	変化率 (28-30年)	令和2年	変化率 (30-2年)	令和4年	変化率 (2-4年)
岐阜	2,180	2,188	2,312	2,345	33	272.8	275.3	1.009	291.3	1.058	298.2	1.024
うち岐阜市	1,597	1,565	1,669	1,676	7	393.3	388.3	0.987	414.6	1.068	421.1	1.016
西濃	611	608	618	616	△ 2	165.2	166.9	1.010	172.4	1.033	175.5	1.018
中濃	578	620	626	645	19	155.3	168.2	1.083	171.8	1.021	180.3	1.049
東濃	596	616	619	621	2	178.2	187.7	1.053	191.3	1.019	196.8	1.029
飛騨	258	263	267	278	11	175.2	183.0	1.044	192.2	1.050	206.7	1.075
岐阜県	4,223	4,295	4,442	4,505	63	208.9	215.1	1.030	224.5	1.044	231.5	1.031
全国	304,759	311,963	323,700	327,444	3,744	240.1	246.7	1.027	256.6	1.040	262.1	1.021

西濃医療圏の医療施設従事医師数が減少した一方、他の医療圏においては医療施設従事医師数が増加している。

(3) 二次医療圏別の病院・診療所別医師数

病院	平成20年	平成22年	前回からの 変化率	平成24年	前回からの 変化率	平成26年	前回からの 変化率	平成28年	前回からの 変化率	平成30年	前回からの 変化率	令和2年	前回からの 変化率	令和4年	前回からの 変化率
	岐阜	1,133	1,210	1.068	1,301	1.075	1,362	1.047	1,398	1.026	1,375	0.984	1,485	1.080	1,504
うち岐阜市	921	999	1.085	1,068	1.069	1,106	1.036	1,129	1.021	1,099	0.973	1,197	1.089	1,208	1.009
西濃	314	311	0.990	321	1.032	341	1.062	344	1.009	333	0.968	335	1.006	337	1.006
中濃	295	311	1.054	306	0.984	316	1.033	341	1.079	375	1.100	378	1.008	397	1.050
東濃	333	348	1.045	331	0.951	333	1.006	346	1.039	363	1.049	378	1.041	372	0.984
飛騨	158	156	0.987	168	1.077	162	0.964	159	0.981	157	0.987	163	1.038	172	1.055
岐阜県	2,233	2,336	1.046	2,427	1.039	2,514	1.036	2,588	1.029	2,603	1.006	2,739	1.052	2,782	1.016
全国	174,266	180,966	1.038	188,306	1.041	194,961	1.035	202,302	1.038	208,127	1.029	216,474	1.040	220,096	1.017

診療所	平成20年	平成22年	前回からの 変化率	平成24年	前回からの 変化率	平成26年	前回からの 変化率	平成28年	前回からの 変化率	平成30年	前回からの 変化率	令和2年	前回からの 変化率	令和4年	前回からの 変化率
	岐阜	707	760	1.075	768	1.011	779	1.014	782	1.004	813	1.040	827	1.017	841
うち岐阜市	425	462	1.087	465	1.006	464	0.998	468	1.009	466	0.996	472	1.013	468	0.992
西濃	265	267	1.008	253	0.948	260	1.028	267	1.027	275	1.030	283	1.029	279	0.986
中濃	216	218	1.009	230	1.055	232	1.009	237	1.022	245	1.034	248	1.012	248	1.000
東濃	212	241	1.137	245	1.017	252	1.029	250	0.992	253	1.012	241	0.953	249	1.033
飛騨	101	111	1.099	105	0.946	104	0.990	99	0.952	106	1.071	104	0.981	106	1.019
岐阜県	1,501	1,597	1.064	1,601	1.003	1,627	1.016	1,635	1.005	1,692	1.035	1,703	1.007	1,723	1.012
全国	97,631	99,465	1.019	100,544	1.011	101,884	1.013	102,457	1.006	103,836	1.013	107,226	1.033	107,348	1.001

合計（病院＋診療所）	平成20年	平成22年	前回からの 変化率	平成24年	前回からの 変化率	平成26年	前回からの 変化率	平成28年	前回からの 変化率	平成30年	前回からの 変化率	令和2年	前回からの 変化率	令和4年	前回からの 変化率
	岐阜	1,840	1,970	1.071	2,069	1.050	2,141	1.035	2,180	1.018	2,188	1.004	2,312	1.057	2,345
うち岐阜市	1,346	1,461	1.085	1,533	1.049	1,570	1.024	1,597	1.017	1,565	0.980	1,669	1.066	1,676	1.004
西濃	579	578	0.998	574	0.993	601	1.047	611	1.017	608	0.995	618	1.016	616	0.997
中濃	511	529	1.035	536	1.013	548	1.022	578	1.055	620	1.073	626	1.010	645	1.030
東濃	545	589	1.081	576	0.978	585	1.016	596	1.019	616	1.034	619	1.005	621	1.003
飛騨	259	267	1.031	273	1.022	266	0.974	258	0.970	263	1.019	267	1.015	278	1.041
岐阜県	3,734	3,933	1.053	4,028	1.024	4,141	1.028	4,223	1.020	4,295	1.017	4,442	1.034	4,505	1.014
全国	271,897	280,431	1.031	288,850	1.030	296,845	1.028	304,759	1.027	311,963	1.024	323,700	1.038	327,444	1.012

(4) 主要な診療科別の医師数の推移

年 別	内 科	小 児 科	産婦人科・産科	外 科	整形外科	麻 酔 科	救急科	そ の 他	合 計
平成10年	1,093	197	172	351	218	55	—	1,095	3,181
平成12年	1,145	200	166	369	226	52	—	1,188	3,346
平成14年	1,118	200	167	347	231	59	—	1,291	3,413
平成16年	1,098	194	155	335	237	64	—	1,399	3,482
平成18年	1,095	210	158	327	253	52	42	1,504	3,641
平成20年	1,032	214	160	277	258	66	28	1,699	3,734
平成22年	1,055	224	179	282	283	64	30	1,816	3,933
平成24年	1,048	224	169	273	264	62	47	1,941	4,028
平成26年	1,036	236	161	226	277	84	44	2,077	4,141
平成28年	1,037	249	173	242	286	88	35	2,113	4,223
平成30年	1,030	259	179	239	290	92	44	2,162	4,295
令和2年	1,056	265	184	230	295	103	41	2,268	4,442
令和4年	1,064	252	174	210	294	99	44	2,368	4,505

出典：厚生労働省「医師・歯科医師・薬剤師統計」

※診療科不詳は「その他」を含む

注) 診療科別医師数の年次推移については、標ぼう診療科名の改正の影響等により、単純な比較が難しい場合がある。

○主な診療科別の医師数について

- ・全国的に特に医師不足が指摘されているのは、小児科、産婦人科・産科である。
- ・これらの診療科について、本県の最近の医師数の動向は次のとおりである。
小児科、産婦人科・産科：増減を繰り返している。

「その他」の主な内訳 (単位：人)

診療科別	R2	R4	増加数
消化器(内科)	196	216	20
循環器(内科)	176	190	14
精神科	188	182	△ 6
眼科	203	205	2
耳鼻咽喉科	158	149	△ 9
皮膚科	138	135	△ 3

出典：厚生労働省「医師・歯科医師・薬剤師統計」

(5) 圏域別の小児科医師数の状況

二次医療圏	20年	22年	24年	26年	28年	30年	令和2年	令和4年	15歳未満人口10万人対														
									20年	22年	前回からの変化率	24年	前回からの変化率	26年	前回からの変化率	28年	前回からの変化率	30年	前回からの変化率	令和2年	前回からの変化率	令和4年	前回からの変化率
岐阜	107	118	120	132	137	142	148	138	91.5	102.7	1.122	106.0	1.032	119.7	1.130	129.8	1.084	138.8	1.069	149.6	1.078	146.6	0.980
うち岐阜市	82	93	93	102	108	111	116	107	143.2	167.1	1.167	169.9	1.017	191.1	1.125	214.6	1.123	227.5	1.060	246.1	1.082	241.0	0.979
西濃	42	42	39	40	41	40	36	37	75.0	77.5	1.033	74.1	0.956	78.7	1.062	84.7	1.077	87.3	1.031	82.7	0.947	91.4	1.105
中濃	22	21	22	24	27	29	31	32	40.0	39.7	0.993	42.1	1.061	47.3	1.123	54.8	1.159	60.7	1.108	67.4	1.110	73.1	1.085
東濃	30	31	32	30	33	36	36	31	61.2	67.0	1.095	71.3	1.065	69.3	0.972	79.8	1.152	91.4	1.145	95.6	1.046	87.5	0.915
飛騨	13	12	11	10	11	12	14	14	59.1	56.1	0.949	53.3	0.950	51.1	0.959	60.1	1.177	68.9	1.146	85.3	1.238	90.8	1.064
岐阜県	214	224	224	236	249	259	265	252	71.3	77.3	1.084	79.2	1.025	86.1	1.087	94.7	1.100	102.4	1.081	109.3	1.067	109.1	0.998
全国	15,236	15,870	16,340	16,758	16,937	17,321	17,997	17,781	88.7	94.4	1.064	98.7	1.046	103.2	1.046	107.3	1.039	112.4	1.048	119.7	1.065	122.6	1.024

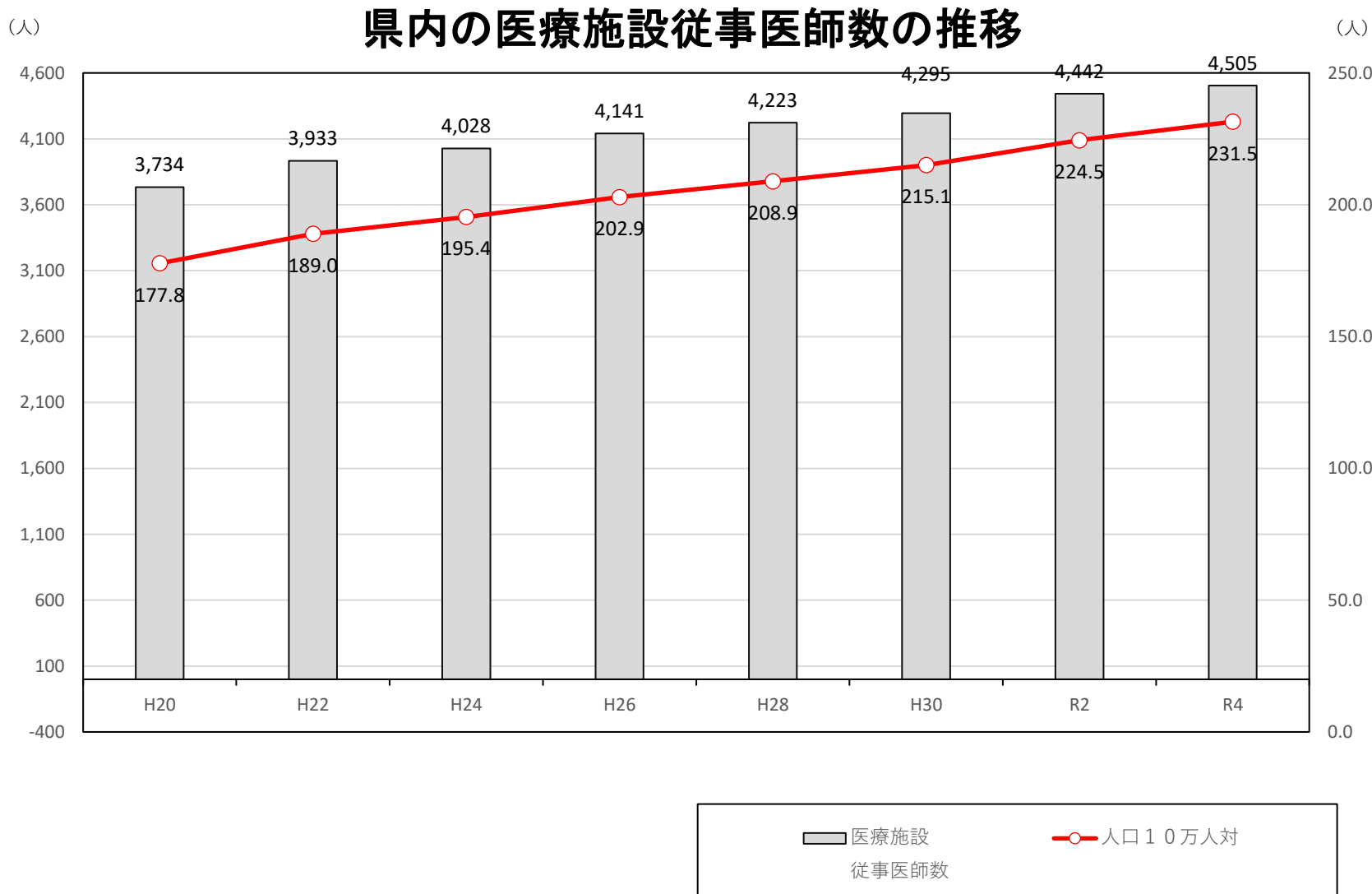
出典：厚生労働省「医師・歯科医師・薬剤師統計」

(6) 圏域別の産婦人科・産科医師数の状況

二次医療圏	20年	22年	24年	26年	28年	30年	令和2年	令和4年	15歳～49歳女性人口10万人対														
									20年	22年	前回からの変化率	24年	前回からの変化率	26年	前回からの変化率	28年	前回からの変化率	30年	前回からの変化率	令和2年	前回からの変化率	令和4年	前回からの変化率
岐阜	86	94	92	93	97	99	106	95	48.6	53.8	1.107	53.3	0.990	55.1	1.034	58.5	1.062	61.5	1.051	67.0	1.089	65.1	0.972
うち岐阜市	60	68	67	73	76	76	82	73	66.7	76.5	1.147	76.2	0.996	85.4	1.121	91.6	1.073	94.7	1.034	103.1	1.089	102.9	0.998
西濃	23	26	23	19	22	17	20	22	28.4	33.2	1.169	30.2	0.911	25.7	0.850	30.5	1.187	24.5	0.803	30.0	1.224	35.1	1.170
中濃	22	18	19	19	20	21	21	17	27.8	23.6	0.849	25.7	1.090	26.7	1.038	28.6	1.071	30.9	1.080	31.7	1.026	27.5	0.868
東濃	20	27	22	21	23	30	26	28	28.2	40.0	1.418	33.7	0.842	33.4	0.992	37.4	1.120	51.2	1.369	45.8	0.895	52.8	1.153
飛騨	9	14	13	9	11	12	11	12	31.0	50.4	1.626	48.6	0.963	34.9	0.719	44.5	1.275	51.0	1.146	49.9	0.978	58.7	1.176
岐阜県	160	179	169	161	173	179	184	174	36.7	42.2	1.150	40.7	0.964	39.9	0.980	43.8	1.098	46.9	1.071	49.8	1.062	49.4	0.992
全国	10,389	10,652	10,868	11,085	11,349	11,332	11,678	11,833	37.9	39.4	1.040	40.7	1.033	42.2	1.036	43.6	1.034	44.6	1.023	46.7	1.047	49.0	1.049

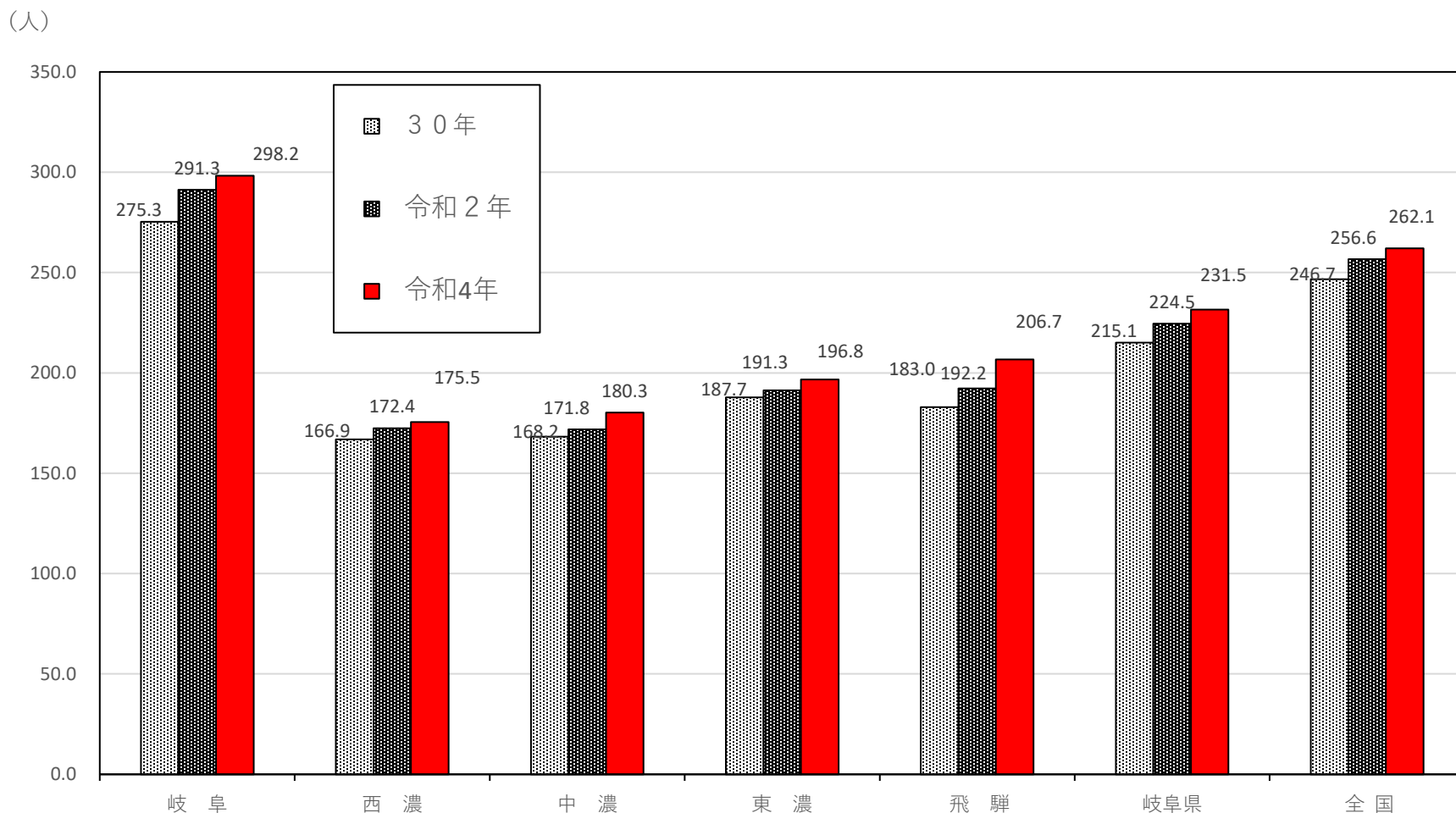
出典：厚生労働省「医師・歯科医師・薬剤師統計」

岐阜県の医療施設従事医師数は年々増加している



全ての医療圏で人口10万人対医療施設従事医師が増加

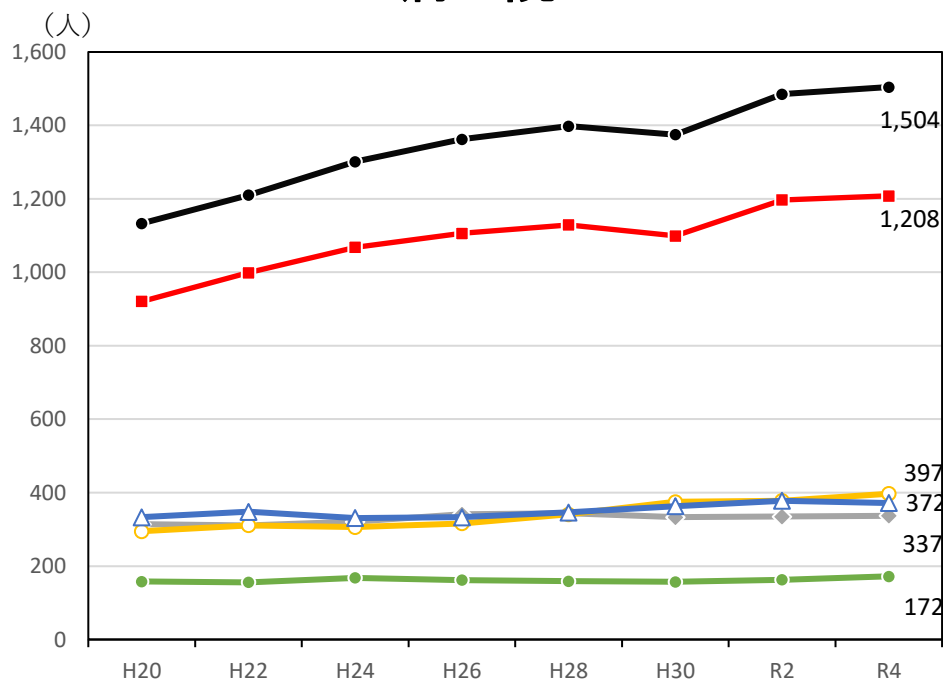
圏域別 人口10万人対医療施設従事医師数の推移



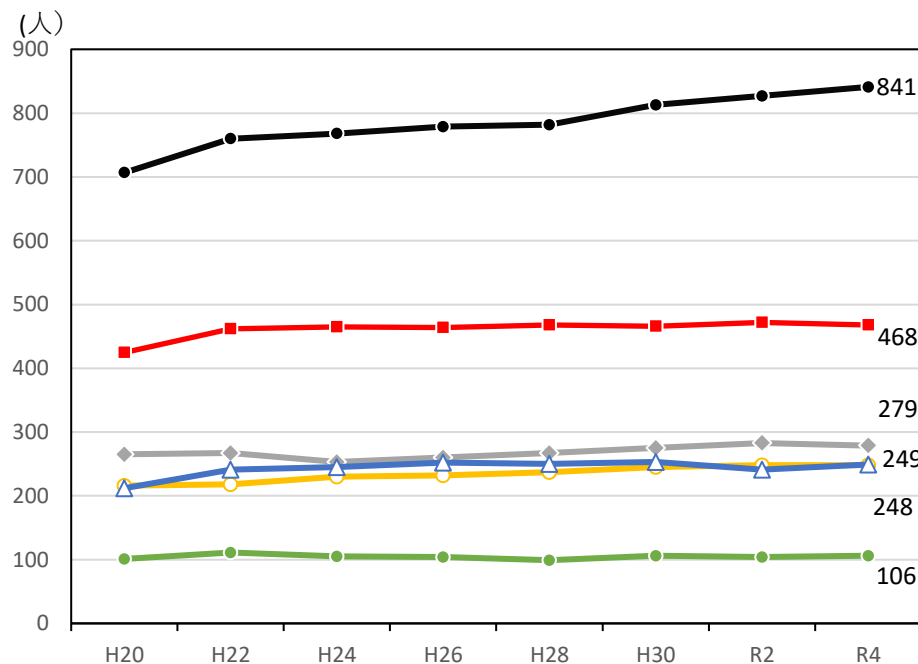
岐阜医療圏の病院勤務医師数が微増

医療施設別 従事医師数の推移

病院



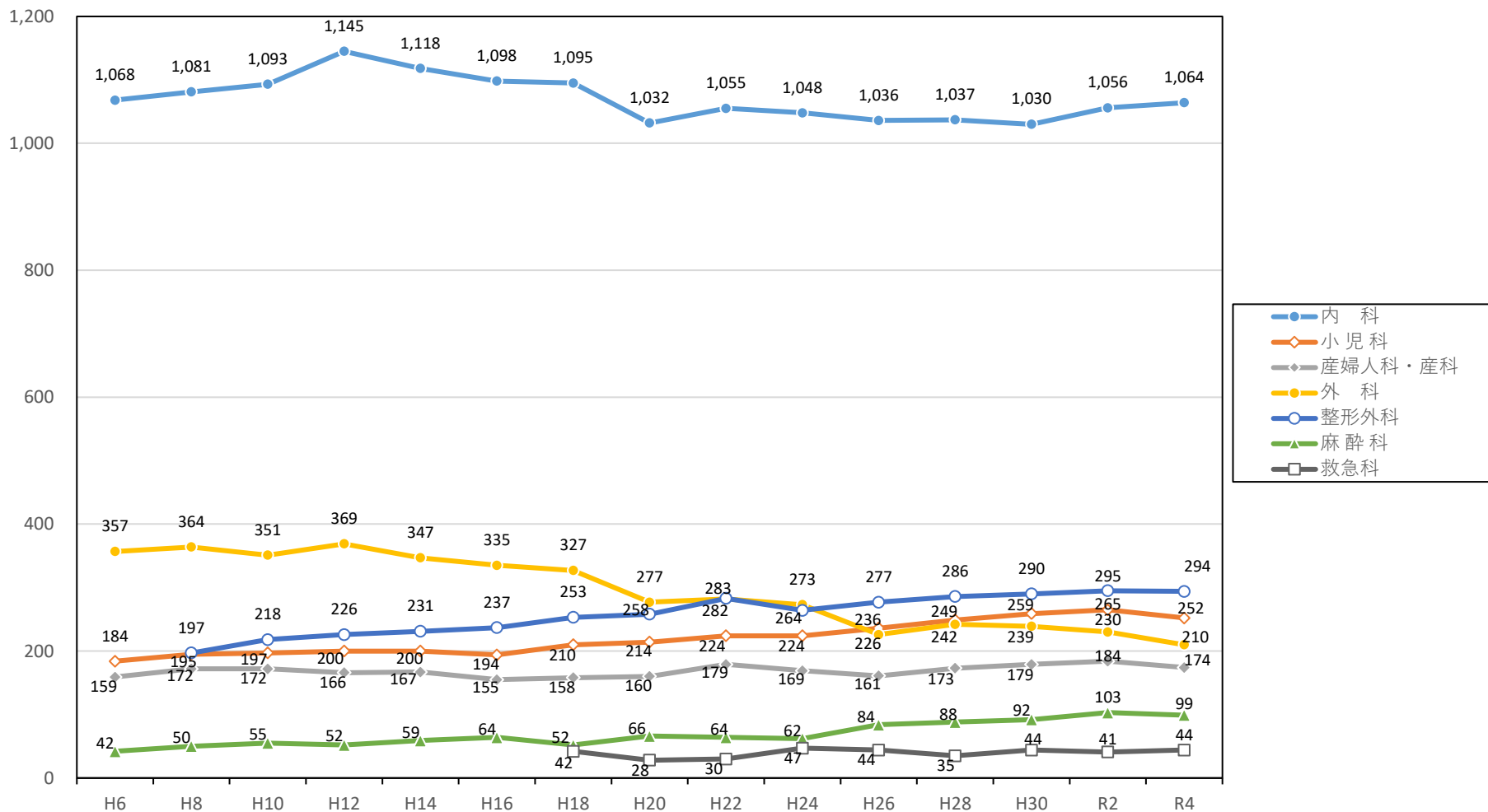
診療所



小児科及び産婦人科・産科は増減を繰り返す

(人)

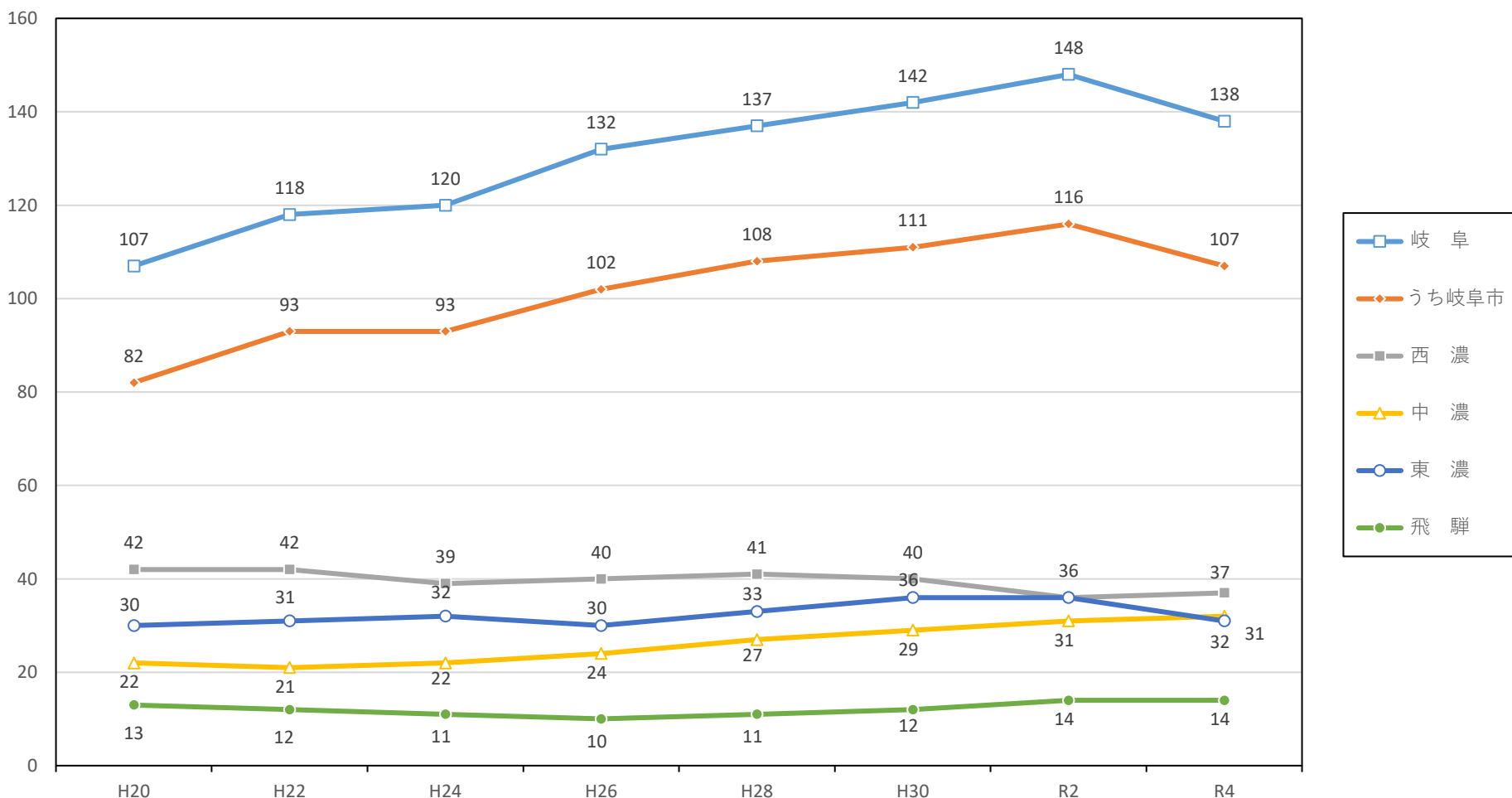
主な診療科別の医師数の推移



小児科は西濃・中濃医療圏が増加傾向

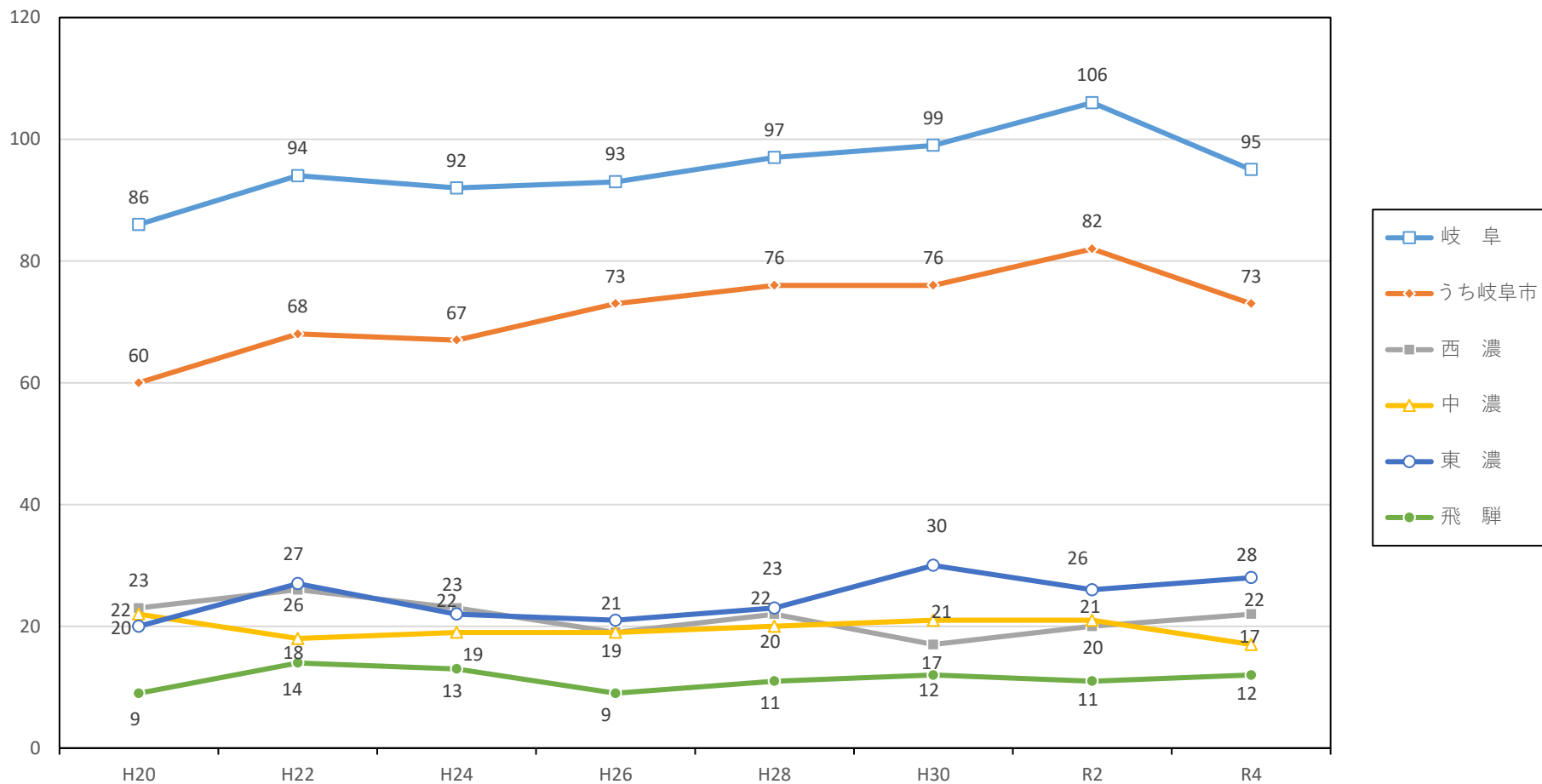
(人)

圏域別 医療施設従事医師数（小児科）の推移



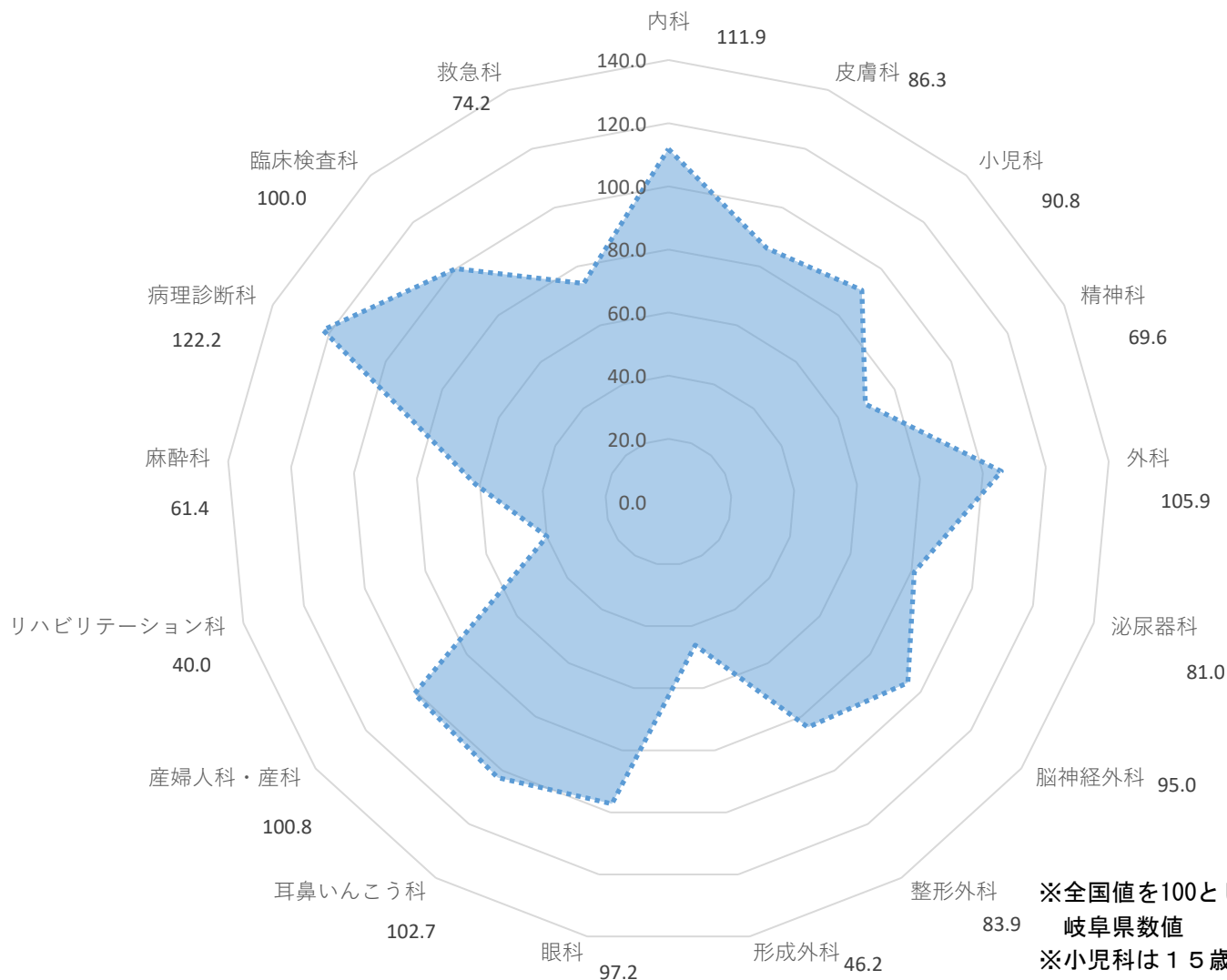
産婦人科・産科は西濃・東濃・飛騨医療圏が増加傾向

圏域別 医療施設従事医師数（産婦人科・産科）の推移



多くの診療科で全国平均を下回る

人口10万人対診療科別医療施設従事医師数（岐阜県）



※全国値を100として比較した場合の
岐阜県数値

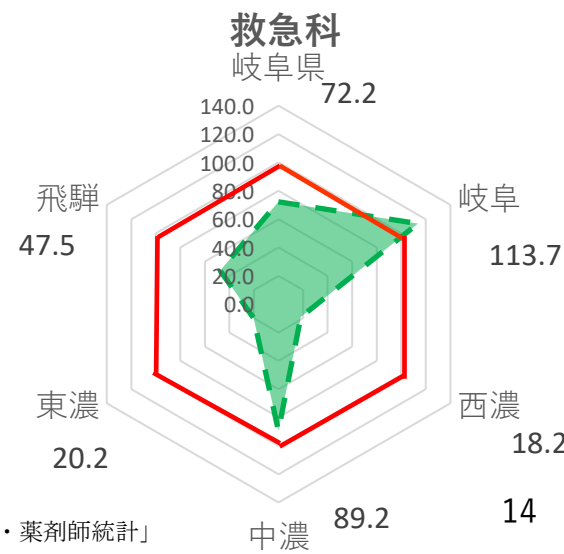
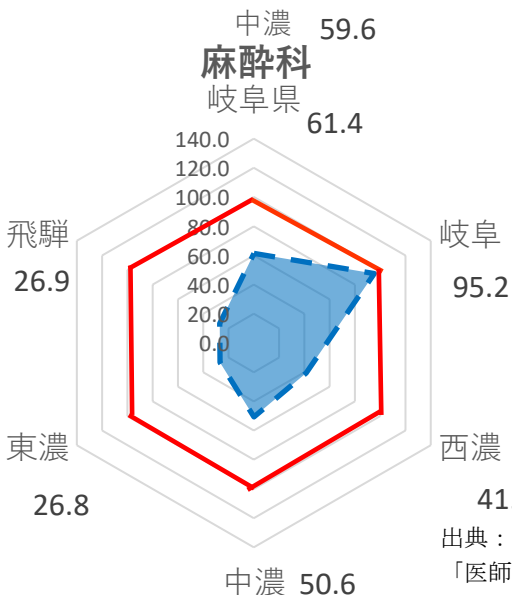
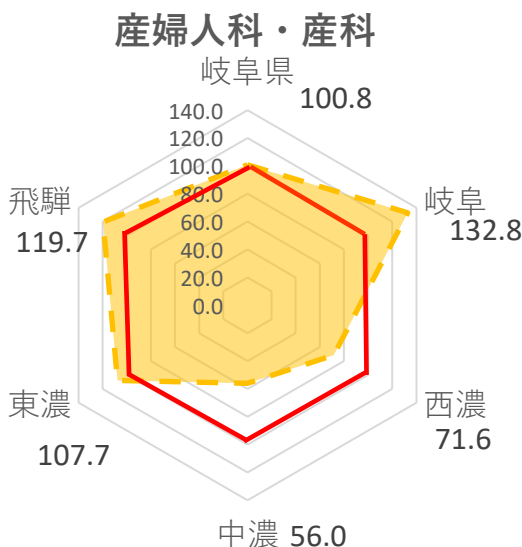
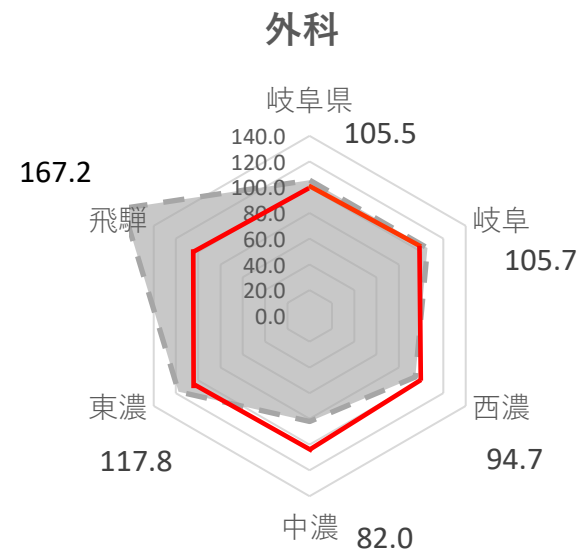
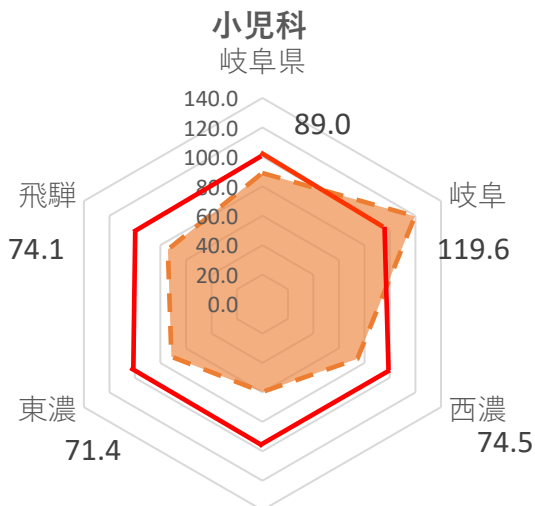
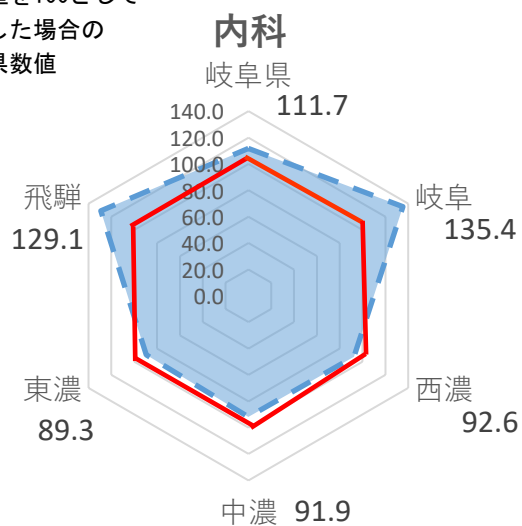
※小児科は15歳未満人口

産婦人科・産科は15～49歳女性人口 13

岐阜医療圏は主要な診療科の多くで全国平均を上回る

人口10万人対診療科別医療施設従事医師数（二次医療圏別）

※ 赤枠=100
 ※全国値を100として
 比較した場合の
 岐阜県数値



出典：厚生労働省
 「医師・歯科医師・薬剤師統計」