

特別展

飛騨・美濃の信仰と造形

— 古代・中世の遺産 —

平成24年
9月21日(金)～10月28日(日)

会期中、一部展示替えを行います

■前期：9月21日(金)～10月8日(月・祝)

■後期：10月10日(水)～10月28日(日)

ただし不動明王立像(円鏡寺藏)は9月25日(火)～10月28日(日)に展示

開館時間／9:00～16:30(入館は16:00まで)

(9月21日は10:30から開場)

休館日／月曜日(ただし、10月8日(月・祝)は開館し、

10月9日(火)を休館とします)

入館料／一般600円(※20円) 大学生300円(200円)

高校生以下無料 ()内は20名以上の団体料金

主催／岐阜県博物館、中日新聞社

後援／NHK岐阜放送局

GIFU PREFECTURAL MUSEUM
岐阜県博物館

〒501-3041 岐阜県岐阜市小坂町1-999(岐阜県百年公園内)
TEL 0575-26-3111 FAX 0575-26-3110
URL <http://www.gifu-keppohu.jp>

同時開催特別展

「岐阜、染と織の匠たち 人間国宝三人展」
平成24年9月21日(金)～11月4日(日)

飛騨・美濃の信仰と造形 -古代・中世の遺産-

この特別展では、岐阜県の神道・仏教に関する文化財を展示します。この展示を通して仏像や仏画などの価値について理解を深めていただきたいと思います。岐阜県の文化は一括りにできないほど、県内各地域が豊かな個性を持っています。地域ごとの特色をあぶり出しつつ、信仰と造形を紹介いたします。

【関連事業】

講座「岐阜のほとけたち」特別版展 講演（入館料が必要です）*

- 講師 守屋靖裕（岐阜県博物館学芸員）
- 日時 9月30日（日） 13:30～15:00
- 会場 岐阜県博物館講堂
- 定員 30名

横蔵寺拝観会（拝観料が必要です）*

- 日時 10月14日（日） 13:30～15:00
- 会場 現地集合・解散
- 定員 20名

特別展記念講演会「岐阜県の仏画一展示品を中心として」*

- 講師 有賀祥隆氏（東北大学名誉教授・東京藝術大学客員教授）
- 日時 10月21日（日） 13:30～15:00
- 会場 岐阜県博物館ハイビジョンホール
- 定員 120名

学芸員による展示解説（入館料が必要です）

- 日時 9月22日（土）・29日（土）、
- 10月7日（日）・8日（月・祝）・13日（土）・20日（土）・27日（土）
- 各日14:30～15:00

*参加には予約が必要です。電話または当館HPからお申し込みください。

会期中、一部展示替えを行います

前期：9月21日（金）～10月8日（月・祝）
後期：10月10日（水）～10月28日（日）

ただし不動明王立像（円鏡寺蔵）は9月25日（火）～10月28日（日）に展示

■交通案内



お車で oversize の方は岐阜県百年公園北口駐車場（有料）をご利用ください。北口から博物館まで300mです。歩行が困難な方は博物館入口までお車の乗り入れができますので、北口ゲートでお申し出ください。



GIFU PREFECTURAL MUSEUM
岐阜県博物館

〒501-3941 岐阜県関市小堀名1989（岐阜県百年公園内）
TEL 0575-28-3111 FAX 0575-28-3110
URL <http://www.gifu-kempaku.jp>

西濃、天台宗の進出

◀五大尊像のうち茶荼利明王 **国宝**
大野町 来振寺蔵（展示期間 前期）
画像提供/奈良国立博物館

主な展示品

- ・地藏菩薩坐像 **国重文**
- ・大垣市 明星輪寺蔵
- ・薬師如来立像
- ・掛妻川町 横蔵寺蔵 ほか

岐阜、咲き乱れる仏教

◀金鋼獅子唐草文鉢 **国宝**
岐阜市 護国之寺蔵
画像提供/護国之寺

主な展示品

- ・入唐求法巡礼記 巻第三 **国宝**
個人蔵（前期と後期とで丁替）
- ・美濃国稲葉郡山田寺
塔心礎納置銅壺 **国重文**
- ・各務原市 山田寺蔵 ほか

中濃、山岳信仰の地

◀古瀬戸黄釉瓶子（榮秀施入） **国重文**
郡上市 長滝白山神社蔵
画像提供/白山文化博物館

主な展示品

- ・菩薩坐像 **国重文**
- ・関市 常楽寺蔵
- ・高質信仰資料のうち菩薩坐像 **国重文**
- ・関市 高質神社蔵 ほか

東濃、栄える願興寺・禅宗寺院

◀阿弥陀如来坐像 **国重文**
可見御嶽町 願興寺蔵

主な展示品

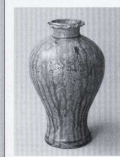
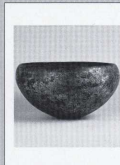
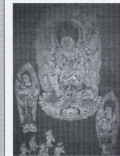
- ・千手観音像 **国重文**
- ・多治見市 永保寺（展示期間 後期）
- ・薬師如来坐像 **国重文**
- ・中津川市 東円寺蔵 ほか

飛騨、神仏習合の隆盛

◀神像 その五 **国重文**
下呂市 森水無八幡神社蔵
画像提供/下呂市教育委員会

主な展示品

- ・隨身坐像 **国重文**
- ・高山市 阿多由太神社蔵
- ・鉦鼓 **国重文**
- ・飛騨市 常運寺蔵 ほか



※展示期間の表示がない展示品は全期間展示します