

第2章 人口動態

(1) 人口動態総覧

管内の人口 134,522人(本所105,312人 センター29,210人)

令和3年 136,727人(本所106,865人 センター29,862人)より2,205人減少

年齢3区分別人口

年少人口 15,414人11.5%(本所12,410人11.8% センター3,004人10.3%)

生産年齢人口 69,195人51.4%(本所55,233人52.4% センター13,962人47.8%)

老年人口 49,311人36.7%(本所37,281人35.4% センター12,030人41.2%)

老年人口割合は、全国(29.5%)、岐阜県(30.6%)に比べ年々人口の高齢化が進んでいる。

高齢化は、下呂市(41.2%)、飛騨市(41.2%)、高山市(33.9%)、白川村(33.5%)の順に進んでいる。

自然増加数 △1513人(本所△1052人 センター△461人)

令和3年 △1334人(本所△925人 センター△409人)に比べ減少数が増加

(2) 出生

出生数 747人(本所631人 センター116人)

令和3年 769人(本所637人 センター132人)に比べ減少

率<人口千対>5.6(本所6.0 センター4.0)(全国6.3 県5.7)

低体重出生児(2,500g未満)出生数69人 率<出生百対>9.2(本所9.0 センター10.3)

(3) 死亡

死亡数 2,260人 率<人口千対>16.8(本所1,683人16.0 センター577人19.8)

令和3年 2,103人 率<人口千対>15.4(本所1,562人14.6 センター541人18.1)に比べ増加

全国12.9、県13.5に比べ高率であり、この傾向は続いている。

死因別順位

第1位 悪性新生物 484人 率<人口十万対>359.8(本所374人355.1 センター110人376.6)

第2位 老衰 370人 率<人口十万対>275.0(本所286人271.6 センター84人287.6)

第3位 心疾患 316人 率<人口十万対>234.9(本所223人211.8 センター93人318.4)

(4) 乳児死亡

乳児死亡数 3人 率<人口千対>4.0(全国1.7 県2.5)

(5) 死産

死産数 8人 率<出産千対>10.6(本所7人11.0 センター1人8.5)

令和3年 13人 率<出産千対>16.6(本所12人18.5 センター1人7.5)に比べ減少

(6) 婚姻と離婚

婚姻数 402組 率<人口千対>3.0(本所324件3.1 センター78件2.7)

離婚数 173組 率<人口千対>1.29(本所147件1.4 センター26件0.89)

(1) 人口動態総覧
ア 実数 (T2-1)

(令和4年)

	人口(10月1日現在)			出生数			死亡数			自然増加数		
	総数	男	女	総数	男	女	総数	男	女	総数	男	女
全国	122,030,523	59,313,678	62,716,845	770,759	395,257	375,502	1,569,050	799,420	769,630	△ 798,291	△ 404,163	△ 394,128
岐阜県	1,945,350	944,374	1,000,976	11,124	5,723	5,401	26,175	13,436	12,739	△ 15,051	△ 7,713	△ 7,338
管内総数	134,522	64,465	70,057	747	359	388	2,260	1,156	1,104	△ 1,513	△ 797	△ 716
本所小計	105,312	50,584	54,728	631	304	327	1,683	872	811	△ 1,052	△ 568	△ 484
高山市	82,206	39,446	42,760	509	250	259	1,237	641	596	△ 728	△ 391	△ 337
飛騨市	21,648	10,409	11,239	105	48	57	422	216	206	△ 317	△ 168	△ 149
白川村	1,458	729	729	17	6	11	24	15	9	△ 7	△ 9	2
センター小計	29,210	13,881	15,329	116	55	61	577	284	293	△ 461	△ 229	△ 232
下呂市	29,210	13,881	15,329	116	55	61	577	284	293	△ 461	△ 229	△ 232

(令和4年)

	乳児死亡数			新生児死亡数			死産数			周産期死亡数			婚姻件数		離婚件数	
	総数	男	女	新生児死亡数	総数	自然	人工	総数	妊産婦22週以後の死産	早期新生児死亡	婚姻件数	離婚件数				
全国	1,356	735	621	609	15,179	7,391	7,788	2,527	2,061	466	504,930	179,099				
岐阜県	28	16	12	9	186	100	86	41	34	7	6,525	2,565				
管内総計	3	1	2	-	8	4	4	2	2	-	402	173				
本所小計	2	1	1	-	7	3	4	1	1	-	324	147				
高山市	2	1	1	-	6	2	4	1	1	-	267	126				
飛騨市	-	-	-	-	1	1	-	-	-	-	53	21				
白川村	-	-	-	-	-	-	-	-	-	-	4	-				
センター小計	1	-	1	-	1	1	-	1	1	-	78	26				
下呂市	1	-	1	-	1	1	-	1	1	-	78	26				

全国の人口 : 令和4年10月1日現在推計人口 (総務省統計局)

岐阜県の人口 : 令和4年10月1日現在推計人口 (県統計課)

市町村の人口 : 令和4年10月1日現在推計人口 (県統計課)

イ 率 (T2-2)

(令和4年)

	出生率	死亡率	自然 増加率	乳児 死亡率	新生児 死亡率	死産率			周産期死亡率			婚姻率	離婚率
						総 数	自 然	人 工	総 数	妊 娠 満 22 週 以 後 の 死 産	早 期 新 生 児 死 亡		
全 国	6.3	12.9	△ 6.5	1.8	0.8	19.3	9.4	9.9	3.3	2.7	0.6	4.1	1.47
岐 阜 県	5.7	13.5	△ 7.7	2.5	0.8	16.4	8.8	7.6	3.7	3.0	0.6	3.4	1.32
管内総計	5.6	16.8	△ 11.2	4.0	—	10.6	5.3	5.3	2.7	2.7	—	3.0	1.29
本所小計	6.0	16.0	△ 10.0	3.2	—	11.0	4.7	6.3	1.6	1.6	—	3.1	1.40
高山市	6.2	15.0	△ 8.9	3.9	—	11.7	3.9	7.8	2.0	2.0	—	3.2	1.53
飛騨市	4.9	19.5	△ 14.6	—	—	9.4	9.4	—	—	—	—	2.4	0.97
白川村	11.7	16.5	△ 4.8	—	—	—	—	—	—	—	—	2.7	—
センター小計	4.0	19.8	△ 15.8	8.6	—	8.5	8.5	—	8.5	8.5	—	2.7	0.89
下呂市	4.0	19.8	△ 15.8	8.6	—	8.5	8.5	—	8.5	8.5	—	2.7	0.89

全国の人口 : 令和4年10月1日現在推計人口(総務省統計局)

岐阜県の人口 : 令和4年10月1日現在推計人口(県統計課)

管内市村の人口 : 令和4年10月1日現在推計人口(県統計課)

<各比率の算出方法>

○出生率・死亡率・婚姻率・離婚率=年間事件数/人口 * 1,000

○自然増加率=(1年間の出生数-1年間の死亡数)/人口 * 1,000

○死産率(自然死産率・人口死産率)=死産(自然・人工)数/出生(出生+死産)数 * 1,000

○乳児死亡率(新生児死亡率・早期新生児死亡率)=乳児(新生児・早期新生児)死亡数/出生数 * 1,000

○周産期死亡率=妊娠満22週以後の死産数+早期新生児死産数/出生(出生数+妊娠満22週以後の死産数)数 * 1,000

○妊娠満22週以後の死産率=妊娠満22週以後の死産数/出生(出生数+妊娠満22週以後の死産数)数 * 1,000

<注> 数値は百の位で四捨五入しているため、合計と内訳の計は必ずしも一致しない。

(2) 出生

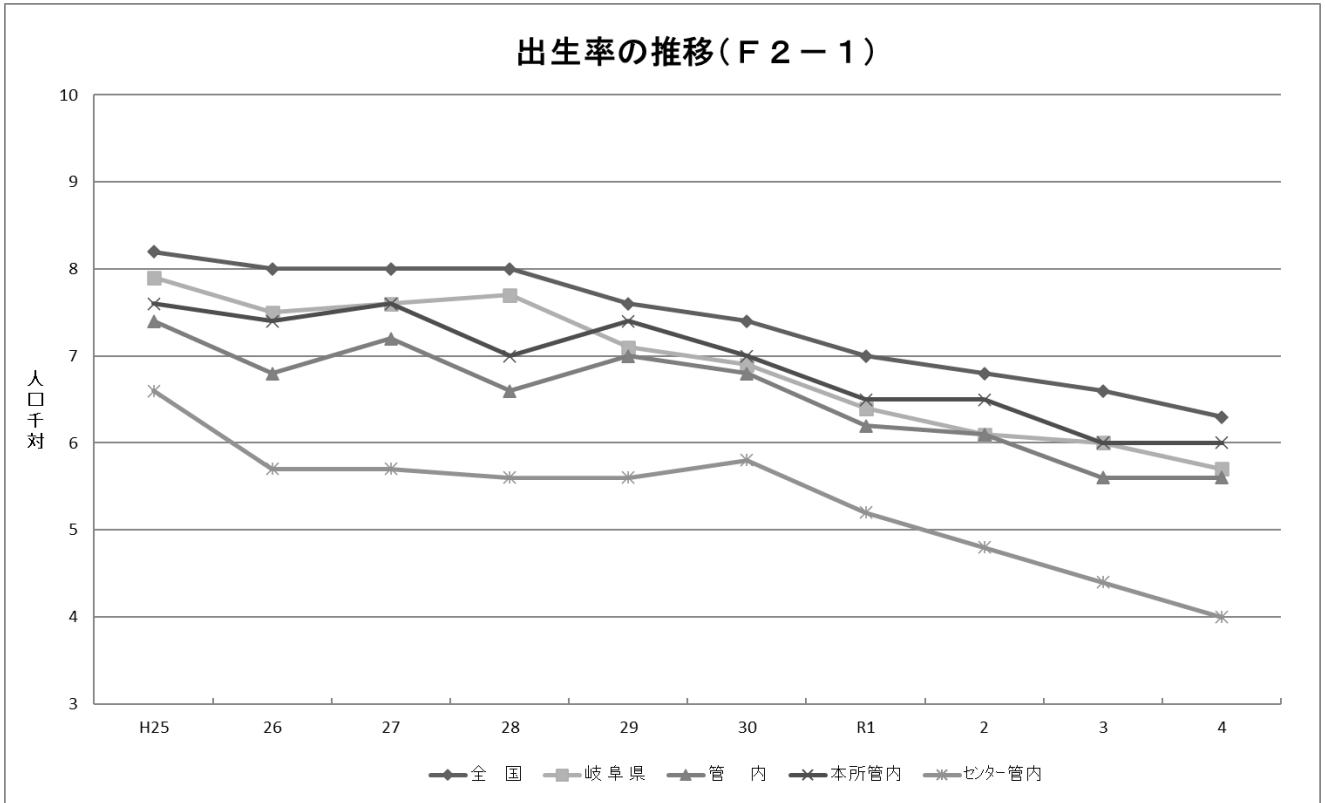
ア 年次別出生数・率 (T2-3)

	平成25年		平成26年		平成27年		平成28年		平成29年	
	実数	率	実数	率	実数	率	実数	率	実数	率*
全国	1,029,816	8.2	1,003,539	8.0	1,005,677	8.0	976,978	8.0	946,065	7.6
岐阜県	16,000	7.9	15,138	7.5	15,464	7.6	14,831	7.7	14,039	7.1
管内総計	1,126	7.4	1,032	6.8	1,073	7.2	979	6.6	1,021	7.0
本所小計	898	7.6	838	7.4	881	7.6	795	7.0	840	7.4
高山市	735	8.1	683	7.5	704	7.9	648	7.3	677	7.7
飛騨市	148	5.8	144	5.8	160	6.5	134	5.5	144	6.0
白川村	15	9.0	11	6.7	17	10.6	13	8.2	19	12.1
センター小計	228	6.6	194	5.7	192	5.7	184	5.6	181	5.6
下呂市	228	6.6	194	5.7	192	5.7	184	5.6	181	5.6

	平成30年		令和元年		令和2年		令和3年		令和4年	
	実数	率*	実数	率*	実数	率*	実数	率*	実数	率*
全国	918,400	7.4	865,239	7.0	840,835	6.8	811,622	6.6	770,759	6.3
岐阜県	13,720	6.9	12,776	6.4	12,092	6.1	11,730	6.0	11,124	5.7
管内総計	972	6.8	880	6.2	846	6.1	769	5.6	747	5.6
本所小計	789	7.0	718	6.5	700	6.5	637	6.0	631	6.0
高山市	647	7.4	602	7.0	591	7.0	525	6.3	509	6.2
飛騨市	130	5.5	97	4.2	100	4.4	105	4.7	105	4.9
白川村	12	7.8	19	12.5	9	6.0	7	4.7	17	11.7
センター小計	183	5.8	162	5.2	146	4.8	132	4.4	116	4.0
下呂市	183	5.8	162	5.2	146	4.8	132	4.4	116	4.0

* 率は人口千対

出生率の推移(F2-1)



イ 出生時体重(T2-4)

(令和4年)

	総数	1,000g未満	1,000~1,500g未満	1,500~2,000g未満	2,000~2,500g未満	2,500g以上	不詳
全国	770,759	2,448	3,288	9,367	57,484	698,076	96
岐阜県	11,124	35	37	134	857	10,060	1
管内総計	747	1	2	11	55	678	-
本所小計	631	1	2	9	45	574	-
高山市	509	-	1	9	40	459	-
飛騨市	105	1	1	-	4	99	-
白川村	17	-	-	-	1	16	-
センター管内	116	-	-	2	10	104	-
下呂市	116	-	-	2	10	104	-

ウ 年次別低体重児(2,500g未満)出生数・率 (T2-5)

	平成25年		平成26年		平成27年		平成28年		平成29年		平成30年		令和元年		令和2年		令和3年		令和4年	
	実数	率*	実数	率*	実数	率*	実数	率*	実数	率*	実数	率*	実数	率*	実数	率*	実数	率*	実数	率*
全 国	98,624	9.6	95,768	9.5	95,206	9.5	92,082	9.4	89,353	9.4	86,269	9.4	81,462	9.4	77,539	9.2	76,060	9.4	72,587	9.4
岐 阜 県	1,496	9.4	1,322	8.7	1,402	9.1	1,349	9.1	1,314	9.4	1,248	9.1	1,256	9.8	1,051	8.7	1,104	9.4	1,063	9.6
管内総数	97	8.6	75	7.3	96	8.9	74	7.6	83	8.1	78	8.0	79	9.0	71	8.4	65	8.5	69	9.2
本所管内	72	8.0	62	7.8	79	9.0	65	8.2	69	8.2	67	8.5	66	9.2	66	9.4	56	8.8	57	9.0
高山市	59	8.0	57	8.9	60	8.5	55	8.5	56	8.3	56	8.7	60	10.0	57	9.6	41	7.8	50	9.8
飛騨市	11	7.4	4	2.8	15	9.4	10	7.5	10	6.9	11	8.5	5	5.2	8	8.0	15	14.3	6	5.7
白川村	2	13	1	9.1	4	23.5	-	0.0	3	15.8	-	-	1	5.3	1	11.1	-	-	1	5.9
センター小計	25	11.0	13	6.7	17	8.9	9	4.9	14	7.7	11	6.0	13	8.0	5	3.4	9	6.8	12	10.3
下呂市	25	11.0	13	6.7	17	8.9	9	4.9	14	7.7	11	6.0	13	8.0	5	3.4	9	6.8	12	10.3

* 率は%(出生百対)

エ 母の年齢別出生数(T2-6-1)

(令和4年)

	～14	15～19	20～24	25～29	30～34	35～39	40～44	45～49	50以上	不詳	計
全 国	27	4,531	52,850	202,505	279,517	183,327	46,338	1,600	58	6	770,759
岐阜県	-	60	850	3,359	4,027	2,301	509	18	-	-	11,124
管内総計	-	-	62	202	280	163	38	2	-	-	747
本所小計	-	-	53	168	234	143	32	1	-	-	631
高山市	-	-	44	134	185	116	29	1	-	-	509
飛騨市	-	-	7	27	45	23	3	-	-	-	105
白川村	-	-	2	7	4	4	-	-	-	-	17
センター小計	-	-	9	34	46	20	6	1	-	-	116
下呂市	-	-	9	34	46	20	6	1	-	-	116

オ 年齢階級別女子人口・合計特殊出生率(T2-6-2)

(令和4年)

	15～19歳	20～24歳	25～29歳	30～34歳	35～39歳	40～44歳	45～49歳	合計特殊出生率
全 国	2,637,067	2,850,024	2,909,773	2,975,642	3,405,478	3,789,566	4,563,811	1.26
岐阜県	45,454	43,017	38,920	41,611	48,829	56,150	69,735	1.30
管内総計	3,042	1,446	2,092	2,509	3,049	3,663	4,636	1.58
本所小計	2,471	1,164	1,671	2,044	2,468	2,991	3,736	1.65
高山市	1,988	1,017	1,391	1,678	2,007	2,410	2,993	1.60
飛騨市	447	125	259	328	433	547	691	1.78
白川村	36	22	21	38	28	34	52	3.36
センター小計	571	282	421	465	581	672	900	1.27
下呂市	571	282	421	465	581	672	900	1.27

全 国：総務省統計局「年齢(5歳階級)、男女別人口－日本人人口(令和4年10月1日現在)」

県：県統計課「岐阜県人口動態統計調査結果 統計表13 男女、年齢(5歳階級)別人口及び性比」

市 村：県統計課「●市町村別・5歳階級別・男女別人口(令和4年10月1日現在)」

(注意)

○全国及び岐阜県の合計特殊出生率は、厚生労働省公表値

○合計特殊出生率の算出には、全国値及び県値は各歳別の女性の日本人人口、市町村値は5歳階級別の女性の総人口を用いる。

○算出に用いた出生数の15歳及び49歳にはそれぞれ14歳以下、50歳以上を含む。

カ 合計特殊出生率(O2-1)

	平成30年	令和元年	令和2年	令和3年	令和4年
全国	1.42	1.36	1.33	1.30	1.26
岐阜県	1.52	1.45	1.42	1.34	1.30
管内総計	1.75	1.69	1.58	1.53	1.58
本所小計	1.75	1.70	1.62	1.57	1.65
高山市	1.74	1.71	1.67	1.58	1.60
飛騨市	1.79	1.60	1.40	1.52	1.78
白川村	1.98	3.54	1.44	1.27	3.36
センター小計	1.75	1.63	1.42	1.38	1.27
下呂市	1.69	1.75	1.42	1.38	1.27

キ 人工妊娠中絶 年齢別・妊娠週別の届出件数(T2-6-3)

(管内総計)

(令和4年度)

区 分	総 数	満7週以前	満8～11週	満12～15週	満16～19週	満20・21週
総 数	63	25	33	3	-	2
20歳未満	2	1	1	-	-	-
20～24	18	7	9	2	-	-
25～29	17	8	7	1	-	1
30～34	7	3	4	-	-	-
35～39	15	5	10	-	-	-
40～44	3	1	1	-	-	1
45～49	1	-	1	-	-	-
50歳以上	-	-	-	-	-	-
不 詳	-	-	-	-	-	-

(本所管内)

区 分	総 数	満7週以前	満8～11週	満12～15週	満16～19週	満20・21週
総 数	63	25	33	3	-	2
20歳未満	2	1	1	-	-	-
20～24	18	7	9	2	-	-
25～29	17	8	7	1	-	1
30～34	7	3	4	-	-	-
35～39	15	5	10	-	-	-
40～44	3	1	1	-	-	1
45～49	1	-	1	-	-	-
50歳以上	-	-	-	-	-	-
不 詳	-	-	-	-	-	-

(センター管内)

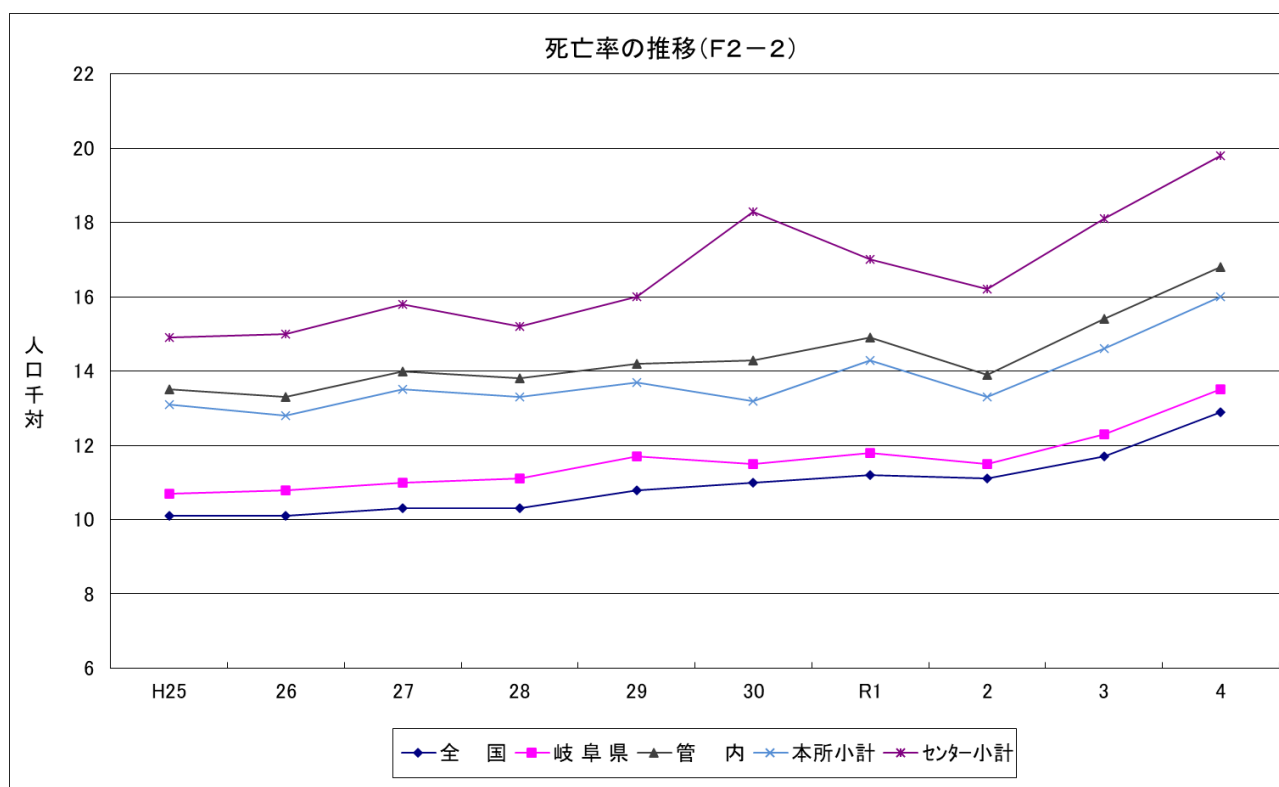
区 分	総 数	満7週以前	満8～11週	満12～15週	満16～19週	満20・21週
総 数	-	-	-	-	-	-
20歳未満	-	-	-	-	-	-
20～24	-	-	-	-	-	-
25～29	-	-	-	-	-	-
30～34	-	-	-	-	-	-
35～39	-	-	-	-	-	-
40～44	-	-	-	-	-	-
45～49	-	-	-	-	-	-
50歳以上	-	-	-	-	-	-
不 詳	-	-	-	-	-	-

(3) 死亡
ア 年次別死亡数・率 (T2-7)

	平成25年		平成26年		平成27年		平成28年		平成29年	
	実数	率*	実数	率*	実数	率*	実数	率*	実数	率*
全国	1,268,436	10.1	1,273,004	10.1	1,290,444	10.3	1,307,748	10.3	1,340,397	10.8
岐阜県	21,518	10.7	21,658	10.8	21,996	11.0	22,471	11.1	22,964	11.7
管内総計	2,063	13.5	2,013	13.3	2,093	14.0	2,026	13.8	2,069	14.2
本所管内	1,547	13.1	1,501	12.8	1,563	13.5	1,525	13.3	1,550	13.7
高山市	1,114	12.2	1,099	12.1	1,171	13.1	1,117	12.6	1,122	12.8
飛騨市	409	16.1	372	14.9	361	14.6	386	15.9	411	17.2
白川村	24	14.4	30	18.2	31	19.3	22	13.9	17	10.8
センター管内	516	14.9	512	15.0	530	15.8	501	15.2	519	16.0
下呂市	516	14.9	512	15.0	530	15.8	501	15.2	519	16.0

	平成30年		令和元年		令和2年		令和3年		令和4年	
	実数	率*	実数	率*	実数	率*	実数	率*	実数	率*
全国	1,362,470	11.0	1,381,098	11.2	1,372,755	11.1	1,439,856	11.7	1,569,050	12.9
岐阜県	23,062	11.5	23,417	11.8	22,720	11.5	24,126	12.3	26,175	13.5
管内総計	2,062	14.3	2,110	14.9	1,937	13.9	2,103	15.4	2,260	16.8
本所小計	1,481	13.2	1,579	14.3	1,444	13.3	1,562	14.6	1,683	16.0
高山市	1,122	12.9	1,150	13.4	1,085	12.9	1,176	14.1	1,237	15.0
飛騨市	329	14.0	411	17.9	341	15.1	365	16.5	422	19.5
白川村	30	19.4	18	11.8	18	11.9	21	14.2	24	16.5
センター小計	581	18.3	531	17.0	493	16.2	541	18.1	577	19.8
下呂市	581	18.3	531	17.0	493	16.2	541	18.1	577	19.8

* 率は人口千対



イ 主要死因別死亡数・率 (T2-8)

(令和4年)

区分	総数			悪性新生物			脳血管疾患						心疾患														
	実数	率*	死因割合*	実数	率*	死因割合*	<も膜下出血(再掲)		脳内出血(再掲)		脳梗塞(再掲)		実数	率*	死因割合*	急性心筋梗塞(再掲)		その他の虚血性心疾患(再掲)									
							実数	率*	実数	率*	実数	率*				実数	率*	実数	率*	実数	率*						
全国	1,569,050	1,285.8	100.0	385,797	316.1	24.6	107,481	88.1	6.9	33,483	27.4	2.1	59,363	48.6	3.8	232,964	190.9	14.8	41,159	33.7	2.6						
岐阜県	26,175	1,345.5	100.0	6,233	320.4	23.8	1,671	85.9	6.4	509	26.2	1.9	933	48.0	3.6	3,731	191.8	14.3	645	33.2	2.5	313	16.1	1.2			
管内総計	2,260	1,680.0	100.0	484	359.8	21.4	180	133.8	8.0	17.8	1.1	55	40.9	2.4	97	72.1	4.3	316	234.9	14.0	51	37.9	2.3	26	19.3	1.2	
本所小計	1,683	1,598.1	100.0	374	355.1	22.2	128	121.5	7.6	14.2	0.9	41	38.9	2.4	68	64.6	4.0	223	211.8	13.3	39	37.0	2.3	18	17.1	1.1	
高山市	1,237	1,504.8	100.0	274	333.3	22.2	101	122.9	8.2	13	15.8	1.1	34	41.4	2.7	50	60.8	4.0	162	197.1	13.1	33	40.1	2.7	7	8.5	0.6
飛騨市	422	1,949.4	100.0	94	434.2	22.3	25	115.5	5.9	2	9.2	0.5	6	27.7	1.4	17	78.5	4.0	57	263.3	13.5	6	27.7	1.4	11	50.8	2.6
白川村	24	1,646.1	100.0	6	411.5	25.0	2	137.2	8.3	-	-	-	1	-	4.2	1	68.6	4.2	4	274.3	16.7	-	-	-	-	-	
センター小計	577	1,975.4	100.0	110	376.6	19.1	52	178.0	9.0	30.8	1.6	14	47.9	2.4	29	99.3	5.0	93	318.4	16.1	12	41.1	2.1	8	27.4	1.4	
下呂市	577	1,975.4	100.0	110	376.6	19.1	52	178.0	9.0	30.8	1.6	14	47.9	2.4	29	99.3	5.0	93	318.4	16.1	12	41.1	2.1	8	27.4	1.4	

区分	肺炎		不慮の事故		老衰		自殺		肝疾患		腎不全		糖尿病		結核							
	実数	率*	実数	率*	実数	率*	実数	率*	実数	率*	実数	率*	実数	率*	実数	率*						
全国	74,013	60.7	4.7	43,420	35.6	2.8	179,529	147.1	11.4	18,896	15.5	1.2	30,739	25.2	2.0	15,927	13.1	1.0	1,664	1.4	0.1	
岐阜県	1,167	60.0	4.5	949	48.8	3.6	3,401	174.8	13.0	258	13.3	1.0	522	26.8	2.0	238	12.2	0.9	16	0.8	0.1	
管内総計	54	40.1	2.4	98	72.9	4.3	370	275.0	16.4	24	17.8	1.1	51	37.9	2.3	18	13.4	0.8	-	0.0	0.0	
本所小計	43	40.8	2.6	77	73.1	4.6	286	271.6	17.0	19	18.0	1.1	30	28.5	1.8	12	11.4	0.7	-	0.0	0.0	
高山市	34	41.4	2.7	56	68.1	4.5	193	234.8	15.6	11	13.4	0.9	25	30.4	2.0	12	14.6	1.0	-	0.0	0.0	
飛騨市	9	41.6	2.1	19	87.8	4.5	90	415.7	21.3	8	37.0	1.9	5	23.1	1.2	-	-	-	-	-	-	
白川村	-	-	-	2	137.2	8.3	3	205.8	12.5	-	-	-	-	-	-	-	-	-	-	-	-	-
センター小計	11	37.7	1.9	21	71.9	3.6	84	287.6	14.6	5	17.1	0.9	21	71.9	3.6	6	20.5	1.0	-	-	-	
下呂市	11	37.7	1.9	21	71.9	3.6	84	287.6	14.6	5	17.1	0.9	21	71.9	3.6	6	20.5	1.0	-	-	-	

* 率・人口10万人あたりの死亡割合(全国及び県の率は令和4年10月1日現在人口(県統計課)で計算された数字)

* 死亡割合:総数に対する死因別の割合

(令和4年)

<男>

区分	総数			悪性新生物			脳血管疾患												心疾患								
	実数	率*	死因割合*	実数	率*	死因割合*	くも膜下出血(再掲)			脳内出血(再掲)			脳梗塞(再掲)			急性心筋梗塞(再掲)			その他の虚血性心疾患(再掲)								
							実数	率*	死因割合*	実数	率*	死因割合*	実数	率*	死因割合*	実数	率*	死因割合*	実数	率*	死因割合*	実数	率*	死因割合*			
全国	799,420	1,347.8	100.0	223,291	376.5	27.9	53,188	89.7	6.7	4,317	7.3	0.5	18,473	31.1	2.3	28,924	48.6	3.6	113,016	190.5	14.1	19,081	32.2	2.4	25,147	42.4	3.1
岐阜県	13,436	1,422.7	100.0	3,623	383.6	27.0	822	87.0	6.1	71	7.5	0.5	287	30.4	2.1	450	47.7	3.3	1,794	190.0	13.4	391	41.4	2.9	183	19.4	1.4
管内総数	1,156	1,793.2	100.0	271	420.4	23.4	74	114.8	6.4	6	9.3	0.5	25	38.8	2.2	42	65.2	3.6	161	249.7	13.9	31	48.1	2.7	13	20.2	1.1
本所小計	872	1,723.9	100.0	218	431.0	25.0	48	94.9	5.5	3	5.9	0.3	19	37.6	2.2	25	49.4	2.9	116	229.3	13.3	24	47.4	2.8	8	15.8	0.9
高山市	641	1,625.0	100.0	160	405.6	25.0	39	98.9	6.1	3	7.6	0.5	14	35.5	2.2	21	53.2	3.3	81	205.3	12.6	21	53.2	3.3	1	2.5	0.2
飛騨市	216	2,075.1	100.0	53	509.2	24.5	8	76.9	3.7	-	-	-	4	38.4	1.9	4	38.4	1.9	33	317.0	15.3	3	28.8	1.4	7	67.2	3.2
白川村	15	2,057.6	100.0	5	685.9	33.3	1	137	7	-	-	-	1	137.2	6.7	-	-	-	2	274.3	13.3	-	-	-	-	-	-
センター小計	284	2,046.0	100.0	53	381.8	18.7	26	187.3	9.2	3	21.6	1.1	6	43.2	2.1	17	122.5	6.0	45	324.2	15.8	7	50.4	2.5	5	36.0	1.8
下呂市	284	2,046.0	100.0	53	381.8	18.7	26	187.3	9.2	3	21.6	1.1	6	43.2	2.1	17	122.5	6.0	45	324.2	15.8	7	50.4	2.5	5	36.0	1.8

区分	肺炎			不慮の事故			老衰			自殺			肝疾患			腎不全			糖尿病			結核			
	実数	率*	死因割合*	実数	率*	死因割合*	実数	率*	死因割合*	実数	率*	死因割合*	実数	率*	死因割合*	実数	率*	死因割合*	実数	率*	死因割合*	実数	率*	死因割合*	
																									実数
全国	42,851	72.2	5.4	24,652	41.6	3.1	49,964	84.2	6.3	14,362	24.2	1.8	12,431	21.0	1.6	16,188	27.3	2.0	8,990	15.2	1.1	991	1.7	0.1	
岐阜県	654	69.3	4.9	549	58.1	4.1	1,007	106.6	7.5	213	22.6	1.6	163	17.3	1.2	306	32.4	2.3	128	13.7	1.0	11	1.2	0.1	
管内総数	37	57.4	3.2	65	100.8	5.6	114	176.8	9.9	15	23.3	1.3	18	27.9	1.6	28	43.4	2.4	11	17.1	1.0	-	-	-	
本所小計	30	59.3	3.4	51	100.8	5.8	88	174.0	10.1	10	19.8	1.1	15	29.7	1.7	17	33.6	1.9	7	13.8	0.8	-	-	-	
高山市	24	60.8	3.7	39	98.9	6.1	54	136.9	8.4	9	22.8	1.4	8	20.3	1.2	16	40.6	2.5	7	17.7	1.1	-	-	-	
飛騨市	6	57.6	2.8	11	105.7	5.1	33	317.0	15.3	1	9.6	0.5	7	67.2	3.2	1	9.6	0.5	-	-	-	-	-	-	
白川村	-	-	-	1	137.2	6.7	1	137.2	6.7	-	-	-	-	-	-	-	-	-	-	-	-	-	-	-	-
センター小計	7	50.4	2.5	14	100.9	4.9	26	187.3	9.2	5	36.0	1.8	3	21.6	1.1	11	79.2	3.9	4	28.8	1.4	-	-	-	
下呂市	7	50.4	2.5	14	100.9	4.9	26	187.3	9.2	5	36.0	1.8	3	21.6	1.1	11	79.2	3.9	4	28.8	1.4	-	-	-	

* 率：人口10万人あたりの死亡割合（全国の率は厚生労働省公表値。県の率は令和4年10月1日現在日本人口（総務省統計局）、管内の率は令和4年10月1日現在人口（県統計課）で計算された数字）

* 死亡割合：総数に対する死因別の割合

(令和4年)

<女>

区分	総数			悪性新生物			脳血管疾患												心疾患								
	実数	率*	死因割合*	実数	率*	死因割合*	くも膜下出血(再掲)			脳内出血(再掲)			脳梗塞(再掲)			実数	率*	死因割合*	急性心臓梗塞(再掲)			その他の虚血性心疾患(再掲)					
							実数	率*	死因割合*	実数	率*	死因割合*	実数	率*	死因割合*				実数	率*	死因割合*	実数	率*	死因割合*	実数	率*	死因割合*
全国	769,690	1,227.2	100.0	162,506	259.1	21.1	54,293	86.6	7.1	7,151	11.4	0.9	150,10	23.9	2.0	30,539	48.7	4.0	119,948	191.3	15.6	12,945	20.6	1.7	16,012	25.5	2.1
岐阜県	12,799	1,272.7	100.0	2,610	260.7	20.5	849	84.3	6.7	122	12.2	1.0	222	22.2	1.7	483	48.3	3.8	1,937	193.5	15.2	254	25.4	2.0	130	13.0	1.0
管内総数	1,104	1,579.9	100.0	213	304.0	19.3	106	151.3	9.6	18	25.7	1.6	30	42.8	2.7	55	78.5	5.0	155	221.2	14.0	20	28.5	1.8	13	18.6	1.2
本所小計	811	1,481.9	100.0	156	285.0	19.2	80	148.2	9.9	12	21.9	1.5	22	40.2	2.7	43	78.6	5.3	107	195.5	13.2	15	27.4	1.8	10	18.3	1.2
高山市	596	1,393.8	100.0	114	268.6	19.1	62	145.0	10.4	10	23.4	1.7	20	46.8	3.4	29	67.8	4.9	81	189.4	13.6	12	28.1	2.0	6	14.0	1.0
飛騨市	206	1,832.9	100.0	41	364.8	19.9	17	151.3	8.3	2	17.8	1.0	2	17.8	1.0	13	115.7	6.3	24	213.5	11.7	3	26.7	1.5	4	35.6	1.9
白川村	9	1,234.6	100.0	1	137.2	11.1	1	137.2	11.1	-	-	-	-	-	-	1	137.2	11.1	2	274.3	22.2	-	-	-	-	-	-
センター小計	293	1,911.4	100.0	57	371.8	19.5	26	169.6	8.9	6	39.1	2.0	8	52.2	2.7	12	78.3	4.1	48	313.1	16.4	5	32.6	1.7	3	19.6	1.0
下呂市	293	1,911.4	100.0	57	371.8	19.5	26	169.6	8.9	6	39.1	2.0	8	52.2	2.7	12	78.3	4.1	48	313.1	16.4	5	32.6	1.7	3	19.6	1.0

区分	肺炎			不慮の事故			老衰			自殺			肝疾患			腎不全			糖尿病			結核			
	実数	率*	死因割合*	実数	率*	死因割合*	実数	率*	死因割合*	実数	率*	死因割合*	実数	率*	死因割合*	実数	率*	死因割合*	実数	率*	死因割合*	実数	率*	死因割合*	
																									実数
全国	31,162	48.7	4.0	18,768	29.9	2.4	129,565	206.6	16.8	6,890	11.0	0.9	6,465	10.3	0.8	14,551	23.2	1.9	6,937	11.1	0.9	673	1.1	0.1	
岐阜県	513	51.2	4.0	400	40.0	3.1	2,394	239.2	18.8	95	9.5	0.7	95	9.5	0.7	216	21.6	1.7	109	10.9	0.9	5	0.5	0.0	
管内総計	17	24.3	1.5	33	47.1	3.0	256	365.4	23.2	8	11.4	0.7	6	8.6	0.5	23	32.8	2.1	7	10.0	0.6	-	0.0	0.0	
本所小計	13	23.8	1.6	26	47.5	3.2	198	361.8	24.4	8	14.6	1.0	4	7.3	0.5	13	23.8	1.6	5	9.1	0.6	-	0.0	0.0	
高山市	10	23.4	1.7	17	39.8	2.9	139	325.1	23.3	7	16.4	1.2	3	7.0	0.5	9	21.0	1.5	5	11.7	0.8	-	0.0	0.0	
飛騨市	3	26.7	1.5	8	71.2	3.9	57	507.2	27.7	1	8.9	0.5	1	8.9	0.5	4	35.6	1.9	-	-	-	-	-	-	
白川村	-	-	-	1	137.2	11.1	2	274	22.2	-	-	-	-	-	-	-	-	-	-	-	-	-	-	-	-
センター小計	4	26.1	1.4	7	45.7	2.4	58	378.4	19.8	-	0.0	0.0	2	13.0	0.7	10	65.2	3.4	2	13.0	0.7	-	-	-	
下呂市	4	26.1	1.4	7	45.7	2.4	58	378.4	19.8	-	0.0	0.0	2	13.0	0.7	10	65.2	3.4	2	13.0	0.7	-	-	-	

* 率:人口10万人あたりの死亡割合(全国の率は厚生労働省公表値。県の率は令和4年10月1日現在日本人口(総務省統計局)、管内の率は令和4年10月1日現在人口(県統計課)で計算された数字)

* 死亡割合:総数に対する死因別の割合

ウ 主要死因・性・年齢階級別死亡数 (T2-9)

<管内総計>

(令和4年)

	年 齢																		
	0	1~4	5~9	10~14	15~19	20~24	25~29	30~34	35~39	40~44	45~49	50~54	55~59	60~64	65~69	70~74	75~79	80~84	85~
総 数	2,260	1	1	1	1	1	2	2	6	6	9	20	39	55	68	175	195	343	1,333
	男性	1,156	1	1	1	1	2	2	3	3	3	6	23	46	47	118	123	187	579
女性	1,104	-	-	-	-	-	-	-	3	3	6	15	16	9	21	57	72	156	754
悪性新生物	484	-	-	-	-	-	-	-	-	-	-	5	17	26	26	72	63	86	183
	男性	271	-	-	-	-	-	-	-	-	-	4	8	19	18	45	37	46	92
女性	213	-	-	-	-	-	-	-	-	2	1	1	9	7	8	27	16	40	91
脳血管疾患	180	-	-	-	-	-	-	-	1	1	1	1	1	1	6	11	15	27	116
	男性	74	-	-	-	-	-	-	-	-	1	1	1	1	5	6	6	11	43
女性	106	-	-	-	-	-	-	-	1	1	1	1	1	1	5	9	16	73	
<も膜下出血 (再掲)>	24	-	-	-	-	-	-	-	-	-	1	1	-	-	2	3	5	3	9
	男性	6	-	-	-	-	-	-	-	-	1	1	-	-	1	1	1	-	2
女性	18	-	-	-	-	-	-	-	-	-	1	1	-	-	1	2	4	3	7
脳内出血 (再掲)	55	-	-	-	-	-	-	-	1	1	-	-	1	1	3	4	4	10	31
	男性	25	-	-	-	-	-	-	-	-	-	-	1	1	3	2	1	4	13
女性	30	-	-	-	-	-	-	-	1	1	-	-	-	-	2	2	3	6	18
脳神経 (再掲)	97	-	-	-	-	-	-	-	-	-	-	-	-	-	1	4	6	13	73
	男性	42	-	-	-	-	-	-	-	-	-	-	-	-	1	3	4	6	28
女性	55	-	-	-	-	-	-	-	-	-	-	-	-	-	1	2	7	45	
心 疾 患	316	1	-	-	-	-	1	-	1	-	-	1	5	8	8	21	28	43	199
	男性	161	1	-	-	-	1	-	-	-	-	-	4	7	5	12	16	22	93
女性	155	-	-	-	-	-	-	-	1	-	-	1	1	3	3	9	12	21	106
急性心筋梗塞 (再掲)	51	-	-	-	-	-	-	-	-	-	-	-	1	2	2	9	5	10	22
	男性	31	-	-	-	-	-	-	-	-	-	-	1	1	1	1	8	4	5
女性	20	-	-	-	-	-	-	-	-	-	-	-	-	1	1	1	1	5	11
その他の虚血 性心疾患(再 掲)	26	-	-	-	-	-	-	-	-	-	-	-	1	2	-	2	3	3	15
	男性	13	-	-	-	-	-	-	-	-	-	-	-	1	2	-	1	1	7
女性	13	-	-	-	-	-	-	-	-	-	-	-	-	-	-	1	2	8	
肺 炎	54	-	-	-	-	-	-	-	-	-	-	-	-	-	1	1	5	10	37
	男性	37	-	-	-	-	-	-	-	-	-	-	-	-	1	1	5	7	23
女性	17	-	-	-	-	-	-	-	-	-	-	-	-	-	-	-	-	14	
不慮の事故	98	-	-	-	-	-	-	-	2	2	-	-	3	3	2	7	10	17	52
	男性	65	-	-	-	-	-	-	1	1	-	-	1	3	2	6	7	13	31
女性	33	-	-	-	-	-	-	-	1	1	-	-	2	1	1	3	3	4	21
老 衰	370	-	-	-	-	-	-	-	-	-	-	-	-	-	-	1	10	34	325
	男性	114	-	-	-	-	-	-	-	-	-	-	-	-	-	1	5	8	100
女性	256	-	-	-	-	-	-	-	-	-	-	-	-	-	-	-	5	26	225
自 殺	23	-	-	-	1	1	1	1	1	1	1	3	1	-	1	1	3	5	2
	男性	15	-	-	-	-	-	-	-	-	-	2	1	-	1	1	2	4	-
女性	8	-	-	-	1	1	-	-	1	1	-	-	-	-	-	-	1	1	2
肝 疾 患	24	-	-	-	-	-	-	-	-	1	2	2	2	3	3	5	1	1	4
	男性	18	-	-	-	-	-	-	-	1	2	2	1	3	1	4	1	1	4
女性	6	-	-	-	-	-	-	-	-	-	-	-	1	2	1	1	-	2	
腎 不 全	51	-	-	-	-	-	-	-	-	-	-	1	-	-	4	3	2	11	30
	男性	28	-	-	-	-	-	-	-	-	-	1	-	-	1	2	2	5	17
女性	23	-	-	-	-	-	-	-	-	-	-	-	-	3	1	-	6	13	
糖 尿 病	18	-	-	-	-	-	-	-	-	-	-	2	-	1	1	2	1	-	11
	男性	11	-	-	-	-	-	-	-	-	-	2	-	1	1	2	-	-	5
女性	7	-	-	-	-	-	-	-	-	-	-	-	-	-	-	1	1	-	6
結 核	-	-	-	-	-	-	-	-	-	-	-	-	-	-	-	-	-	-	-
	男性	-	-	-	-	-	-	-	-	-	-	-	-	-	-	-	-	-	-
女性	-	-	-	-	-	-	-	-	-	-	-	-	-	-	-	-	-	-	
そ の 他	642	2	1	1	1	-	-	-	1	-	2	5	10	13	16	51	57	109	374
	男性	362	-	1	1	-	-	-	1	-	2	4	7	12	12	38	42	70	173
女性	280	2	-	-	1	-	-	-	-	-	-	3	1	1	4	13	15	39	201

ウ 主要死因・性・年齢階級別死亡数(T2-9)

(令和4年)

<本所管内>

	年																	年齢	
	0	1~4	5~9	10~14	15~19	20~24	25~29	30~34	35~39	40~44	45~49	50~54	55~59	60~64	65~69	70~74	75~79		80~84
総数	1,883	2	-	1	1	1	2	2	4	4	7	18	33	44	46	130	149	288	981
男性	872	1	-	-	-	-	2	2	2	2	5	13	19	37	33	91	94	144	427
女性	811	1	-	1	1	1	-	-	2	2	2	5	14	7	13	39	55	114	554
悪性新生物	374	-	-	-	-	-	1	-	-	1	2	5	12	22	18	61	51	68	133
男性	218	-	-	-	-	-	1	-	-	-	1	4	5	16	13	37	31	39	71
女性	156	-	-	-	-	-	-	-	-	1	1	1	7	6	5	24	20	29	62
脳血管疾患	128	-	-	-	-	-	-	-	1	-	1	1	1	1	3	6	12	18	84
男性	48	-	-	-	-	-	-	-	-	-	1	1	1	2	3	4	7	29	77
女性	80	-	-	-	-	-	-	-	1	-	-	-	-	1	1	3	8	11	55
くも膜下出血(再掲)	15	-	-	-	-	-	-	-	-	1	1	1	-	-	2	1	4	2	4
男性	3	-	-	-	-	-	-	-	-	-	-	-	-	-	1	-	1	-	-
女性	12	-	-	-	-	-	-	-	-	-	-	-	-	-	1	1	3	2	4
脳内出血(再掲)	41	-	-	-	-	-	-	-	1	-	-	-	1	1	1	4	4	7	22
男性	19	-	-	-	-	-	-	-	-	-	-	-	1	1	1	2	1	3	10
女性	22	-	-	-	-	-	-	-	1	-	-	-	-	-	2	3	4	4	12
脳梗塞(再掲)	68	-	-	-	-	-	-	-	-	-	-	-	-	-	-	1	4	8	55
男性	25	-	-	-	-	-	-	-	-	-	-	-	-	-	-	1	2	3	19
女性	43	-	-	-	-	-	-	-	-	-	-	-	-	-	-	-	2	5	36
心疾患	223	1	-	-	-	1	1	-	-	-	-	1	5	7	4	13	23	30	138
男性	116	1	-	-	-	1	1	-	-	-	-	4	6	6	3	10	13	15	63
女性	107	-	-	-	-	-	-	-	-	-	-	1	1	1	1	3	10	15	75
急性心筋梗塞(再掲)	39	-	-	-	-	-	-	-	-	-	-	-	1	2	1	6	3	7	19
男性	24	-	-	-	-	-	-	-	-	-	-	-	1	1	1	6	3	3	9
女性	15	-	-	-	-	-	-	-	-	-	-	-	-	-	-	-	-	4	10
その他の虚血性心疾患(再掲)	18	-	-	-	-	-	-	-	-	-	-	-	1	1	-	1	3	2	10
男性	8	-	-	-	-	-	-	-	-	-	-	-	1	1	-	1	1	-	4
女性	10	-	-	-	-	-	-	-	-	-	-	-	-	-	-	-	2	2	6
肺炎	43	-	-	-	-	-	-	-	-	-	-	-	-	-	1	1	4	8	29
男性	30	-	-	-	-	-	-	-	-	-	-	-	-	-	1	1	4	5	19
女性	13	-	-	-	-	-	-	-	-	-	-	-	-	-	-	-	-	3	10
不慮の事故	77	-	-	-	-	-	-	1	1	2	7	7	3	1	2	7	7	14	40
男性	51	-	-	-	-	-	-	-	-	1	1	1	1	1	2	6	4	26	26
女性	26	-	-	-	-	-	-	-	-	1	1	1	2	-	-	1	3	4	14
老衰	286	-	-	-	-	-	-	-	-	-	-	-	-	-	-	1	8	25	252
男性	88	-	-	-	-	-	-	-	-	-	-	-	-	-	-	1	4	6	77
女性	198	-	-	-	-	-	-	-	-	-	-	-	-	-	-	-	4	19	175
自殺	18	-	-	-	1	1	1	1	1	1	1	3	3	-	-	1	2	3	2
男性	10	-	-	-	-	-	-	-	-	-	-	2	2	-	-	1	1	2	6
女性	8	-	-	-	1	1	1	1	1	1	1	1	1	-	-	-	1	3	2
肝疾患	19	-	-	-	-	-	-	-	-	2	2	2	2	3	1	4	1	1	3
男性	15	-	-	-	-	-	-	-	-	2	2	2	1	3	1	3	1	1	1
女性	4	-	-	-	-	-	-	-	-	-	-	-	1	1	-	1	-	-	2
腎不全	30	-	-	-	-	-	-	-	-	-	-	1	1	-	3	2	2	6	16
男性	17	-	-	-	-	-	-	-	-	-	-	1	1	-	1	2	2	2	9
女性	13	-	-	-	-	-	-	-	-	-	-	-	-	-	2	-	-	4	7
糖尿病	12	-	-	-	-	-	-	-	-	-	-	1	1	1	1	1	1	-	7
男性	7	-	-	-	-	-	-	-	-	-	-	1	1	1	1	1	1	-	4
女性	5	-	-	-	-	-	-	-	-	-	-	-	-	-	-	-	-	-	3
結核	-	-	-	-	-	-	-	-	-	-	-	-	-	-	-	-	-	-	-
男性	-	-	-	-	-	-	-	-	-	-	-	-	-	-	-	-	-	-	-
女性	-	-	-	-	-	-	-	-	-	-	-	-	-	-	-	-	-	-	-
その他	473	1	-	-	1	-	-	-	1	-	1	4	10	9	13	33	38	85	277
男性	272	-	-	-	-	-	-	-	-	-	1	3	7	9	9	26	30	57	129
女性	201	1	-	-	1	-	-	-	1	-	-	1	3	-	4	7	8	28	148

ウ 主要死因・性・年齢階級別死亡数(T2-9)

<市町村名> 高山市

(令和4年)

総数	年										齢									
	0	1~4	5~9	10~14	15~19	20~24	25~29	30~34	35~39	40~44	45~49	50~54	55~59	60~64	65~69	70~74	75~79	80~84	85~	
総数	1237	2	1	1	1	1	2	2	4	3	6	15	22	30	35	101	122	189	702	
男性	641	1	-	-	-	-	2	2	2	2	4	12	11	25	26	69	74	105	306	
女性	596	1	-	-	-	1	-	2	2	1	2	3	11	5	9	32	48	84	396	
総数	274	-	-	-	-	-	1	-	-	-	1	5	10	13	12	49	41	43	99	
男性	160	-	-	-	-	-	1	-	-	-	4	4	4	9	9	31	24	24	54	
女性	114	-	-	-	-	-	-	-	-	-	1	1	6	4	3	18	17	19	45	
総数	101	-	-	-	-	-	-	1	-	-	1	1	1	1	2	5	11	14	64	
男性	39	-	-	-	-	-	-	-	-	-	1	1	1	1	2	2	3	5	24	
女性	62	-	-	-	-	-	-	1	-	-	1	1	1	1	1	3	8	9	40	
総数	13	-	-	-	-	-	-	-	-	-	1	-	-	-	2	1	4	1	4	
男性	3	-	-	-	-	-	-	-	-	-	1	-	-	-	1	1	1	1	-	
女性	10	-	-	-	-	-	-	-	-	-	-	-	-	-	1	1	3	1	4	
総数	34	-	-	-	-	-	-	1	-	-	1	-	-	1	1	3	4	5	18	
男性	14	-	-	-	-	-	-	-	-	-	1	-	1	1	1	1	1	1	8	
女性	20	-	-	-	-	-	-	1	-	-	-	-	-	-	4	2	3	4	10	
総数	50	-	-	-	-	-	-	-	-	-	-	-	-	-	-	1	3	7	39	
男性	21	-	-	-	-	-	-	-	-	-	-	-	-	-	-	1	1	3	16	
女性	29	-	-	-	-	-	-	-	-	-	-	-	-	-	-	2	2	4	23	
総数	162	1	-	-	-	1	-	-	-	-	-	-	2	5	3	10	21	20	99	
男性	81	1	-	-	-	1	-	-	-	-	-	-	1	4	3	7	13	9	42	
女性	81	-	-	-	-	-	-	-	-	-	-	-	1	1	1	3	8	11	57	
総数	33	-	-	-	-	-	-	-	-	-	-	-	1	-	-	3	5	7	15	
男性	21	-	-	-	-	-	-	-	-	-	-	-	-	2	1	1	1	3	8	
女性	12	-	-	-	-	-	-	-	-	-	-	-	-	-	1	4	4	4	7	
総数	7	-	-	-	-	-	-	-	-	-	-	-	-	-	-	-	-	2	1	
男性	1	-	-	-	-	-	-	-	-	-	-	-	-	-	-	-	-	1	4	
女性	6	-	-	-	-	-	-	-	-	-	-	-	-	-	-	-	-	1	-	
総数	34	-	-	-	-	-	-	-	-	-	-	-	-	-	1	-	2	7	24	
男性	24	-	-	-	-	-	-	-	-	-	-	-	-	-	1	-	2	4	17	
女性	10	-	-	-	-	-	-	-	-	-	-	-	-	-	-	-	-	3	7	
総数	56	-	-	-	-	-	-	1	-	2	-	-	3	1	1	5	7	9	27	
男性	39	-	-	-	-	-	-	-	-	1	-	-	1	1	1	4	4	7	20	
女性	17	-	-	-	-	-	-	-	-	1	-	-	2	-	2	1	3	2	7	
総数	193	-	-	-	-	-	-	-	-	-	-	-	-	-	-	1	7	22	163	
男性	54	-	-	-	-	-	-	-	-	-	-	-	-	-	-	1	3	5	45	
女性	139	-	-	-	-	-	-	-	-	-	-	-	-	-	-	4	4	17	118	
総数	16	-	-	-	-	1	1	1	1	1	1	3	-	-	-	1	2	2	1	
男性	9	-	-	-	-	1	1	1	1	1	1	2	-	-	-	1	1	1	1	
女性	7	-	-	-	-	-	-	-	-	-	-	-	-	-	-	-	-	-	-	
総数	11	-	-	-	-	-	-	-	-	-	2	1	1	2	1	2	-	-	2	
男性	8	-	-	-	-	-	-	-	-	-	2	1	1	1	1	1	-	-	2	
女性	3	-	-	-	-	-	-	-	-	-	-	-	-	-	-	-	-	-	-	
総数	25	-	-	-	-	-	-	-	-	-	-	1	-	-	2	2	2	4	14	
男性	16	-	-	-	-	-	-	-	-	-	-	1	-	-	1	2	2	2	8	
女性	9	-	-	-	-	-	-	-	-	-	-	-	-	-	-	-	-	2	6	
総数	12	-	-	-	-	-	-	-	-	-	-	1	-	1	1	1	1	-	7	
男性	7	-	-	-	-	-	-	-	-	-	-	1	-	1	1	1	1	-	3	
女性	5	-	-	-	-	-	-	-	-	-	-	-	-	-	-	-	-	-	4	
総数	-	-	-	-	-	-	-	-	-	-	-	-	-	-	-	-	-	-	-	
男性	-	-	-	-	-	-	-	-	-	-	-	-	-	-	-	-	-	-	-	
女性	-	-	-	-	-	-	-	-	-	-	-	-	-	-	-	-	-	-	-	
総数	353	1	-	-	-	-	-	1	1	1	1	4	5	7	11	25	28	68	202	
男性	204	-	-	-	-	-	-	1	1	1	1	3	4	7	7	19	22	48	92	
女性	149	1	-	-	-	-	-	-	-	-	-	1	1	-	4	6	6	20	110	

ウ 主要死因・性・年齢階級別死亡数(T2-9)

＜市町村名＞飛騨市 (令和4年)

	年 齢																	総数			
	0	1~4	5~9	10~14	15~19	20~24	25~29	30~34	35~39	40~44	45~49	50~54	55~59	60~64	65~69	70~74	75~79		80~84	85~	
総数	422	-	-	-	-	-	-	-	-	-	-	-	-	-	-	-	-	-	-	265	
	216	-	-	-	-	-	-	-	-	-	-	-	-	-	-	-	-	-	-	67	
女性	208	-	-	-	-	-	-	-	-	-	-	-	-	-	-	-	-	-	-	37	
男性	94	-	-	-	-	-	-	-	-	-	-	-	-	-	-	-	-	-	-	115	
悪性新生物	59	-	-	-	-	-	-	-	-	-	-	-	-	-	-	-	-	-	-	34	
	41	-	-	-	-	-	-	-	-	-	-	-	-	-	-	-	-	-	-	23	
女性	25	-	-	-	-	-	-	-	-	-	-	-	-	-	-	-	-	-	-	13	
男性	8	-	-	-	-	-	-	-	-	-	-	-	-	-	-	-	-	-	-	17	
脳血管疾患	17	-	-	-	-	-	-	-	-	-	-	-	-	-	-	-	-	-	-	19	
	2	-	-	-	-	-	-	-	-	-	-	-	-	-	-	-	-	-	-	4	
くも膜下出血(再掲)	2	-	-	-	-	-	-	-	-	-	-	-	-	-	-	-	-	-	-	1	
男性	2	-	-	-	-	-	-	-	-	-	-	-	-	-	-	-	-	-	-	1	
女性	6	-	-	-	-	-	-	-	-	-	-	-	-	-	-	-	-	-	-	2	
脳内出血(再掲)	4	-	-	-	-	-	-	-	-	-	-	-	-	-	-	-	-	-	-	4	
男性	4	-	-	-	-	-	-	-	-	-	-	-	-	-	-	-	-	-	-	2	
女性	2	-	-	-	-	-	-	-	-	-	-	-	-	-	-	-	-	-	-	2	
脳梗塞(再掲)	17	-	-	-	-	-	-	-	-	-	-	-	-	-	-	-	-	-	-	15	
男性	4	-	-	-	-	-	-	-	-	-	-	-	-	-	-	-	-	-	-	3	
女性	13	-	-	-	-	-	-	-	-	-	-	-	-	-	-	-	-	-	-	12	
心疾患	57	-	-	-	-	-	-	-	-	-	-	-	-	-	-	-	-	-	-	35	
	33	-	-	-	-	-	-	-	-	-	-	-	-	-	-	-	-	-	-	19	
急性心筋梗塞(再掲)	6	-	-	-	-	-	-	-	-	-	-	-	-	-	-	-	-	-	-	4	
男性	3	-	-	-	-	-	-	-	-	-	-	-	-	-	-	-	-	-	-	1	
女性	3	-	-	-	-	-	-	-	-	-	-	-	-	-	-	-	-	-	-	3	
その他の虚血性心疾患(再掲)	11	-	-	-	-	-	-	-	-	-	-	-	-	-	-	-	-	-	-	6	
男性	7	-	-	-	-	-	-	-	-	-	-	-	-	-	-	-	-	-	-	4	
女性	4	-	-	-	-	-	-	-	-	-	-	-	-	-	-	-	-	-	-	2	
肺炎	9	-	-	-	-	-	-	-	-	-	-	-	-	-	-	-	-	-	-	5	
	6	-	-	-	-	-	-	-	-	-	-	-	-	-	-	-	-	-	-	2	
男性	3	-	-	-	-	-	-	-	-	-	-	-	-	-	-	-	-	-	-	3	
女性	3	-	-	-	-	-	-	-	-	-	-	-	-	-	-	-	-	-	-	3	
不慮の事故	19	-	-	-	-	-	-	-	-	-	-	-	-	-	-	-	-	-	-	11	
	11	-	-	-	-	-	-	-	-	-	-	-	-	-	-	-	-	-	-	5	
男性	8	-	-	-	-	-	-	-	-	-	-	-	-	-	-	-	-	-	-	3	
女性	11	-	-	-	-	-	-	-	-	-	-	-	-	-	-	-	-	-	-	6	
老衰	90	-	-	-	-	-	-	-	-	-	-	-	-	-	-	-	-	-	-	87	
	33	-	-	-	-	-	-	-	-	-	-	-	-	-	-	-	-	-	-	32	
男性	57	-	-	-	-	-	-	-	-	-	-	-	-	-	-	-	-	-	-	2	
女性	2	-	-	-	-	-	-	-	-	-	-	-	-	-	-	-	-	-	-	1	
自殺	1	-	-	-	-	-	-	-	-	-	-	-	-	-	-	-	-	-	-	1	
	1	-	-	-	-	-	-	-	-	-	-	-	-	-	-	-	-	-	-	1	
男性	8	-	-	-	-	-	-	-	-	-	-	-	-	-	-	-	-	-	-	1	
女性	7	-	-	-	-	-	-	-	-	-	-	-	-	-	-	-	-	-	-	1	
肝疾患	1	-	-	-	-	-	-	-	-	-	-	-	-	-	-	-	-	-	-	1	
	5	-	-	-	-	-	-	-	-	-	-	-	-	-	-	-	-	-	-	2	
男性	1	-	-	-	-	-	-	-	-	-	-	-	-	-	-	-	-	-	-	1	
女性	4	-	-	-	-	-	-	-	-	-	-	-	-	-	-	-	-	-	-	1	
糖尿病	-	-	-	-	-	-	-	-	-	-	-	-	-	-	-	-	-	-	-	-	-
	-	-	-	-	-	-	-	-	-	-	-	-	-	-	-	-	-	-	-	-	-
男性	-	-	-	-	-	-	-	-	-	-	-	-	-	-	-	-	-	-	-	-	
女性	-	-	-	-	-	-	-	-	-	-	-	-	-	-	-	-	-	-	-	-	
結核	-	-	-	-	-	-	-	-	-	-	-	-	-	-	-	-	-	-	-	-	-
	-	-	-	-	-	-	-	-	-	-	-	-	-	-	-	-	-	-	-	-	-
男性	-	-	-	-	-	-	-	-	-	-	-	-	-	-	-	-	-	-	-	-	
女性	-	-	-	-	-	-	-	-	-	-	-	-	-	-	-	-	-	-	-	-	
その他	113	-	-	-	1	-	-	-	-	-	-	-	-	2	2	2	7	9	17	70	
	63	-	-	-	-	-	-	-	-	-	-	-	-	3	2	2	6	7	9	34	
男性	50	-	-	-	1	-	-	-	-	-	-	-	2	-	-	1	2	8	36		
女性	-	-	-	-	-	-	-	-	-	-	-	-	-	-	-	-	-	-	-	-	

ウ 主要死因・性・年齢階級別死亡数(T2-9)

<市町村名> 白川村

(令和4年)

	年 齢																			
	総数	0	1~4	5~9	10~14	15~19	20~24	25~29	30~34	35~39	40~44	45~49	50~54	55~59	60~64	65~69	70~74	75~79	80~84	85~
総 数	総数	24	-	-	-	-	-	-	-	-	-	-	-	-	-	1	2	5	2	14
	男性	15	-	-	-	-	-	-	-	-	-	-	-	-	-	1	2	4	2	2
悪性新生物	女性	9	-	-	-	-	-	-	-	-	-	-	-	-	-	-	-	1	-	8
	総数	6	-	-	-	-	-	-	-	-	-	-	-	-	-	1	-	3	2	-
脳血管疾患	男性	5	-	-	-	-	-	-	-	-	-	-	-	-	-	1	-	2	2	-
	女性	1	-	-	-	-	-	-	-	-	-	-	-	-	-	-	-	1	-	-
脳性心筋梗塞 (再発)	総数	2	-	-	-	-	-	-	-	-	-	-	-	-	-	-	1	-	-	1
	男性	1	-	-	-	-	-	-	-	-	-	-	-	-	-	-	1	-	-	-
脳内出血 (再発)	女性	1	-	-	-	-	-	-	-	-	-	-	-	-	-	-	-	-	-	-
	総数	-	-	-	-	-	-	-	-	-	-	-	-	-	-	-	-	-	-	-
脳梗塞 (再発)	男性	1	-	-	-	-	-	-	-	-	-	-	-	-	-	-	-	-	-	-
	女性	1	-	-	-	-	-	-	-	-	-	-	-	-	-	-	-	-	-	-
心 疾 患	総数	4	-	-	-	-	-	-	-	-	-	-	-	-	-	-	-	-	-	1
	男性	2	-	-	-	-	-	-	-	-	-	-	-	-	-	-	-	-	-	1
急性心筋梗塞 (再発)	女性	2	-	-	-	-	-	-	-	-	-	-	-	-	-	-	-	-	-	4
	総数	-	-	-	-	-	-	-	-	-	-	-	-	-	-	-	-	-	-	2
その他の虚血 性心疾患(再 発)	男性	-	-	-	-	-	-	-	-	-	-	-	-	-	-	-	-	-	-	-
	女性	-	-	-	-	-	-	-	-	-	-	-	-	-	-	-	-	-	-	-
肺 炎	総数	-	-	-	-	-	-	-	-	-	-	-	-	-	-	-	-	-	-	-
	男性	-	-	-	-	-	-	-	-	-	-	-	-	-	-	-	-	-	-	-
不慮の事故	女性	2	-	-	-	-	-	-	-	-	-	-	-	-	-	-	-	-	-	2
	総数	1	-	-	-	-	-	-	-	-	-	-	-	-	-	-	-	-	-	1
老 衰	男性	1	-	-	-	-	-	-	-	-	-	-	-	-	-	-	-	-	-	1
	女性	3	-	-	-	-	-	-	-	-	-	-	-	-	-	-	-	-	-	2
自 殺	男性	1	-	-	-	-	-	-	-	-	-	-	-	-	-	-	-	-	-	-
	女性	2	-	-	-	-	-	-	-	-	-	-	-	-	-	-	-	-	-	2
肝 疾 患	総数	-	-	-	-	-	-	-	-	-	-	-	-	-	-	-	-	-	-	-
	男性	-	-	-	-	-	-	-	-	-	-	-	-	-	-	-	-	-	-	-
腎 不 全	女性	-	-	-	-	-	-	-	-	-	-	-	-	-	-	-	-	-	-	-
	総数	-	-	-	-	-	-	-	-	-	-	-	-	-	-	-	-	-	-	-
糖 尿 病	男性	-	-	-	-	-	-	-	-	-	-	-	-	-	-	-	-	-	-	-
	女性	-	-	-	-	-	-	-	-	-	-	-	-	-	-	-	-	-	-	-
結 核	総数	-	-	-	-	-	-	-	-	-	-	-	-	-	-	-	-	-	-	-
	男性	-	-	-	-	-	-	-	-	-	-	-	-	-	-	-	-	-	-	-
そ の 他	女性	7	-	-	-	-	-	-	-	-	-	-	-	-	-	-	-	-	-	5
	総数	5	-	-	-	-	-	-	-	-	-	-	-	-	-	-	-	-	-	3
	男性	2	-	-	-	-	-	-	-	-	-	-	-	-	-	-	-	-	-	2

ウ 主要死因・性・年齢階級別死亡数(T2-9)

<センター管内>

(令和4年)

	年										齢									
	0	1~4	5~9	10~14	15~19	20~24	25~29	30~34	35~39	40~44	45~49	50~54	55~59	60~64	65~69	70~74	75~79	80~84	85~	
総数	577	1	1	1	1	1	1	2	2	2	2	2	6	11	22	45	46	85	352	
	男性	284	1	1	1	1	1	1	1	1	1	1	4	9	14	27	29	43	152	
女性	293	1	1	1	1	1	1	1	1	1	1	2	2	2	8	18	17	42	200	
悪性新生物	110	-	-	-	-	-	-	-	1	1	1	-	5	4	8	11	12	18	50	
	男性	53	-	-	-	-	-	-	-	-	-	-	3	3	5	8	6	7	21	
女性	57	-	-	-	-	-	-	-	1	1	1	-	2	1	3	3	6	11	29	
脳血管疾患	52	-	-	-	-	-	-	-	-	-	-	-	-	-	3	5	3	9	32	
	男性	26	-	-	-	-	-	-	-	-	-	-	-	-	3	3	2	4	14	
女性	26	-	-	-	-	-	-	-	-	-	-	-	-	-	2	2	1	5	18	
<も膜下出血(再掲)	9	-	-	-	-	-	-	-	-	-	-	-	-	-	-	2	1	1	5	
	男性	3	-	-	-	-	-	-	-	-	-	-	-	-	-	1	1	-	2	
女性	6	-	-	-	-	-	-	-	-	-	-	-	-	-	-	1	1	1	3	
脳内出血(再掲)	14	-	-	-	-	-	-	-	-	-	-	-	-	-	2	-	-	3	9	
	男性	6	-	-	-	-	-	-	-	-	-	-	-	-	2	-	-	1	3	
女性	8	-	-	-	-	-	-	-	-	-	-	-	-	-	-	-	-	2	6	
脳梗塞(再掲)	29	-	-	-	-	-	-	-	-	-	-	-	-	-	1	3	2	5	18	
	男性	17	-	-	-	-	-	-	-	-	-	-	-	-	1	2	2	3	9	
女性	12	-	-	-	-	-	-	-	-	-	-	-	-	-	1	1	2	9		
心疾患	93	-	-	-	-	-	-	1	-	-	-	-	-	1	4	8	5	13	61	
	男性	45	-	-	-	-	-	-	-	-	-	-	-	1	2	2	3	7	30	
女性	48	-	-	-	-	-	-	1	-	-	-	-	-	2	6	2	2	6	31	
急性心筋梗塞(再掲)	12	-	-	-	-	-	-	-	-	-	-	-	-	-	1	3	2	3	3	
	男性	7	-	-	-	-	-	-	-	-	-	-	-	-	-	2	1	2	2	
女性	5	-	-	-	-	-	-	-	-	-	-	-	-	-	1	1	1	1		
その他の虚血性心疾患(再掲)	8	-	-	-	-	-	-	-	-	-	-	-	-	1	-	1	-	1	5	
	男性	5	-	-	-	-	-	-	-	-	-	-	-	1	-	-	-	1	3	
女性	3	-	-	-	-	-	-	-	-	-	-	-	-	-	-	1	-	2		
肺炎	11	-	-	-	-	-	-	-	-	-	-	-	-	-	-	-	1	2	8	
	男性	7	-	-	-	-	-	-	-	-	-	-	-	-	-	-	1	2	4	
女性	4	-	-	-	-	-	-	-	-	-	-	-	-	-	-	-	1	4		
不慮の事故	21	-	-	-	-	-	-	1	-	-	-	-	-	2	-	-	3	3	12	
	男性	14	-	-	-	-	-	1	-	-	-	-	-	2	-	-	3	3	5	
女性	7	-	-	-	-	-	-	-	-	-	-	-	-	-	-	-	-	7		
老衰	84	-	-	-	-	-	-	-	-	-	-	-	-	-	-	-	2	9	73	
	男性	26	-	-	-	-	-	-	-	-	-	-	-	-	-	-	1	2	23	
女性	58	-	-	-	-	-	-	-	-	-	-	-	-	-	-	-	1	7	50	
自殺	5	-	-	-	-	-	-	-	-	-	-	-	1	-	1	-	1	2	-	
	男性	5	-	-	-	-	-	-	-	-	-	-	1	-	1	-	1	2	-	
女性	5	-	-	-	-	-	-	-	-	-	-	-	-	-	-	-	-	-		
肝疾患	5	-	-	-	-	-	-	-	1	-	-	-	-	-	2	1	-	-	1	
	男性	3	-	-	-	-	-	-	1	-	-	-	-	-	2	1	-	-	1	
女性	2	-	-	-	-	-	-	-	-	-	-	-	-	-	-	-	-	-		
腎不全	21	-	-	-	-	-	-	-	-	-	-	-	-	-	1	1	-	5	14	
	男性	11	-	-	-	-	-	-	-	-	-	-	-	-	-	-	-	3	8	
女性	10	-	-	-	-	-	-	-	-	-	-	-	-	-	1	1	-	2	6	
糖尿病	6	-	-	-	-	-	-	-	-	-	1	-	-	-	-	1	-	-	4	
	男性	4	-	-	-	-	-	-	-	-	1	-	-	-	-	1	-	-	2	
女性	2	-	-	-	-	-	-	-	-	-	-	-	-	-	-	-	-	2		
結核	-	-	-	-	-	-	-	-	-	-	-	-	-	-	-	-	-	-	-	
	男性	-	-	-	-	-	-	-	-	-	-	-	-	-	-	-	-	-	-	
女性	-	-	-	-	-	-	-	-	-	-	-	-	-	-	-	-	-	-		
その他	169	1	1	1	1	1	1	1	1	1	1	1	1	4	3	18	19	24	97	
	男性	90	-	-	-	-	-	-	-	-	-	-	-	3	3	12	12	13	44	
女性	79	1	1	1	1	1	1	1	1	1	1	1	1	1	1	6	7	11	53	

ウ 主要死因・性・年齢階級別死亡数(T2-9)

(令和4年)

<市町村名> 下呂市

	総数	年 齢										85~										
		0	1~4	5~9	10~14	15~19	20~24	25~29	30~34	35~39	40~44		45~49	50~54	55~59	60~64	65~69	70~74	75~79	80~84		
総 数	総数	577	1	1	1	-	-	-	-	-	-	-	-	2	2	6	11	22	45	46	85	352
	男性	284	-	1	-	-	-	-	-	-	-	-	-	1	1	4	9	14	27	29	43	152
悪性新生物	女性	293	1	-	-	-	-	-	-	-	-	-	1	1	2	2	2	8	18	17	42	200
	総数	110	-	-	-	-	-	-	-	-	-	-	-	1	1	5	4	8	11	12	18	50
脳血管疾患	男性	53	-	-	-	-	-	-	-	-	-	-	-	-	3	3	3	5	8	6	7	21
	女性	57	-	-	-	-	-	-	-	-	-	-	-	1	1	2	1	3	3	6	11	29
くも膜下出血(再掲)	男性	52	-	-	-	-	-	-	-	-	-	-	-	-	-	-	-	3	5	3	9	32
	女性	26	-	-	-	-	-	-	-	-	-	-	-	-	-	-	-	3	3	2	4	14
脳内出血(再掲)	男性	9	-	-	-	-	-	-	-	-	-	-	-	-	-	-	-	-	2	1	5	18
	女性	3	-	-	-	-	-	-	-	-	-	-	-	-	-	-	-	-	1	1	1	5
脳梗塞(再掲)	男性	6	-	-	-	-	-	-	-	-	-	-	-	-	-	-	-	-	1	1	1	3
	女性	14	-	-	-	-	-	-	-	-	-	-	-	-	-	-	-	-	2	1	3	9
心 疾 患	男性	6	-	-	-	-	-	-	-	-	-	-	-	-	-	-	-	-	-	-	-	3
	女性	8	-	-	-	-	-	-	-	-	-	-	-	-	-	-	-	-	-	-	-	3
急性心筋梗塞(再掲)	男性	29	-	-	-	-	-	-	-	-	-	-	-	-	-	-	-	1	3	2	5	18
	女性	17	-	-	-	-	-	-	-	-	-	-	-	-	-	-	-	1	2	2	3	9
その他の虚血性心疾患(再掲)	男性	12	-	-	-	-	-	-	-	-	-	-	-	-	-	-	-	-	1	1	2	9
	女性	93	-	-	-	-	-	-	-	-	-	-	-	1	1	4	1	4	8	5	13	61
肺 炎	男性	45	-	-	-	-	-	-	-	-	-	-	-	-	-	-	-	1	2	2	3	30
	女性	48	-	-	-	-	-	-	-	-	-	-	-	1	1	2	2	2	3	7	6	31
不慮の事故	男性	12	-	-	-	-	-	-	-	-	-	-	-	-	-	-	-	1	3	2	3	9
	女性	7	-	-	-	-	-	-	-	-	-	-	-	-	-	-	-	2	2	1	2	2
老 衰	男性	5	-	-	-	-	-	-	-	-	-	-	-	-	-	-	-	1	1	1	1	1
	女性	8	-	-	-	-	-	-	-	-	-	-	-	-	-	-	-	1	1	-	-	5
自 殺	男性	5	-	-	-	-	-	-	-	-	-	-	-	-	-	-	-	1	1	1	1	2
	女性	5	-	-	-	-	-	-	-	-	-	-	-	-	-	-	-	1	1	-	-	-
肝 疾 患	男性	5	-	-	-	-	-	-	-	-	-	-	-	-	-	-	-	2	1	-	-	-
	女性	3	-	-	-	-	-	-	-	-	-	-	-	-	-	-	-	1	1	-	-	-
腎 不 全	男性	2	-	-	-	-	-	-	-	-	-	-	-	-	-	-	-	2	1	-	-	-
	女性	21	-	-	-	-	-	-	-	-	-	-	-	-	-	-	-	1	1	-	-	-
糖 尿 病	男性	11	-	-	-	-	-	-	-	-	-	-	-	-	-	-	-	1	1	-	-	-
	女性	10	-	-	-	-	-	-	-	-	-	-	-	-	-	-	-	1	1	-	-	-
結 核	男性	6	-	-	-	-	-	-	-	-	-	-	-	-	-	-	-	1	1	-	-	-
	女性	4	-	-	-	-	-	-	-	-	-	-	-	-	-	-	-	1	1	-	-	-
そ の 他	男性	169	1	-	-	-	-	-	-	-	-	-	-	1	1	-	4	3	18	19	24	97
	女性	90	-	-	-	-	-	-	-	-	-	-	-	1	1	-	3	3	12	12	13	44
	総数	79	1	-	-	-	-	-	-	-	-	-	-	-	-	1	1	6	7	11	11	53

工 部位別悪性新生物死亡数(T2-10)

(令和4年)

	悪性 新生物 (総数)	食 道	胃	結 腸	直腸S字状結腸	肝・肝内胆管	膀	気管、 気管支 及び肺	前立腺	乳 房	子 宮	卵 巢	白血病	その他
全 国	総数	10,918	40,711	37,236	15,852	23,620	39,468	76,663	13,439	16,021	7,157	5,182	9,759	89,771
	男	8,790	26,455	18,215	9,884	15,717	19,608	53,750	13,439	109	.	.	6,007	51,317
	女	2,128	14,256	19,021	5,968	7,903	19,860	22,913	.	15,912	7,157	5,182	3,752	38,454
岐 阜 県	総数	150	724	562	247	369	637	1,259	215	238	133	74	144	1,481
	男	116	489	264	146	249	310	902	215	3	.	.	84	845
	女	34	235	298	101	120	327	357	.	235	133	74	60	636
	総数	8	62	47	21	26	48	80	14	22	9	8	11	128
管内総計	男	6	46	24	12	18	19	61	14	-	.	.	3	68
	女	2	16	23	9	8	29	19	.	22	9	8	8	60
	総数	7	52	38	17	19	31	60	11	16	7	6	8	102
本所小計	男	5	39	20	10	14	14	48	11	-	.	.	1	56
	女	2	13	18	7	5	17	12	.	16	7	6	7	46
	総数	5	40	31	11	13	18	45	7	10	6	6	6	76
高山市	男	4	28	16	7	9	8	36	7	-	.	.	-	45
	女	1	12	15	4	4	10	9	.	10	6	6	6	31
	総数	2	11	6	6	6	13	12	4	6	1	-	2	25
飛騨市	男	1	10	4	3	5	6	9	4	-	.	.	1	10
	女	1	1	2	3	1	7	3	.	6	1	-	1	15
	総数	-	1	1	-	-	-	3	-	-	-	-	-	1
白川村	男	-	1	-	-	-	-	3	-	-	.	.	-	1
	女	-	-	1	-	-	-	-	.	-	-	-	-	-
	総数	110	10	9	4	7	17	20	3	6	2	2	3	26
センター小計	男	53	7	4	2	4	5	13	3	-	.	.	2	12
	女	57	3	5	2	3	12	7	.	6	2	2	1	14
	総数	110	10	9	4	7	17	20	3	6	2	2	3	26
下呂市	男	53	7	4	2	4	5	13	3	-	.	.	2	12
	女	57	3	5	2	3	12	7	.	6	2	2	1	14

(部位別悪性新生物 市村別・年齢階級別)

<管内総計>

(令和4年)

		総数	年 齢																		
			0	1~4	5~9	10~14	15~19	20~24	25~29	30~34	35~39	40~44	45~49	50~54	55~59	60~64	65~69	70~74	75~79	80~84	85~
悪性新生物(総数)	総数	484	-	-	-	-	-	-	-	1	-	2	3	5	17	26	26	72	63	86	183
	男性	271	-	-	-	-	-	-	-	1	-	-	1	4	8	19	18	45	37	46	92
	女性	213	-	-	-	-	-	-	-	-	-	2	2	1	9	7	8	27	26	40	91
食道	総数	8	-	-	-	-	-	-	-	-	-	-	-	-	1	1	-	1	1	2	2
	男性	6	-	-	-	-	-	-	-	-	-	-	-	-	1	1	-	-	1	1	2
	女性	2	-	-	-	-	-	-	-	-	-	-	-	-	-	-	-	1	-	1	-
胃	総数	62	-	-	-	-	-	-	-	-	-	-	-	-	2	3	4	8	8	11	26
	男性	46	-	-	-	-	-	-	-	-	-	-	-	-	1	3	3	7	4	9	19
	女性	16	-	-	-	-	-	-	-	-	-	-	-	-	1	-	1	1	4	2	7
結腸	総数	47	-	-	-	-	-	-	-	-	-	-	-	-	-	3	1	7	5	10	21
	男性	24	-	-	-	-	-	-	-	-	-	-	-	-	-	2	1	4	2	5	10
	女性	23	-	-	-	-	-	-	-	-	-	-	-	-	-	1	-	3	3	5	11
直腸・S状結腸	総数	21	-	-	-	-	-	-	-	-	-	1	-	-	-	1	6	-	4	9	-
	男性	12	-	-	-	-	-	-	-	-	-	-	-	-	-	-	1	4	-	3	4
	女性	9	-	-	-	-	-	-	-	-	-	1	-	-	-	-	-	2	-	1	5
肝及び肝内胆管	総数	26	-	-	-	-	-	-	-	-	-	-	1	-	1	2	2	1	5	14	-
	男性	18	-	-	-	-	-	-	-	-	-	-	1	-	1	1	1	1	2	11	-
	女性	8	-	-	-	-	-	-	-	-	-	-	-	-	-	-	1	-	3	3	-
膵	総数	48	-	-	-	-	-	-	-	-	-	-	1	3	4	3	5	10	8	14	-
	男性	19	-	-	-	-	-	-	-	-	-	-	1	1	3	2	3	4	1	4	-
	女性	29	-	-	-	-	-	-	-	-	-	-	-	2	1	1	2	6	7	10	-
気管、気管支及び肺	総数	80	-	-	-	-	-	-	-	-	-	-	-	1	3	5	19	10	18	24	-
	男性	61	-	-	-	-	-	-	-	-	-	-	-	1	3	5	14	7	15	16	-
	女性	19	-	-	-	-	-	-	-	-	-	-	-	-	-	-	5	3	3	8	-
前立腺	男性	14	-	-	-	-	-	-	-	-	1	-	-	-	1	-	1	1	4	6	-
乳房	総数	22	-	-	-	-	-	-	-	1	-	-	3	2	-	4	2	4	6	-	-
	男性	-	-	-	-	-	-	-	-	-	-	-	-	-	-	-	-	-	-	-	-
	女性	22	-	-	-	-	-	-	-	1	-	-	3	2	-	4	2	4	6	-	-
子宮	女性	9	-	-	-	-	-	-	-	1	1	-	3	2	-	-	2	-	-	-	-
卵巣	総数	8	-	-	-	-	-	-	-	-	-	-	1	-	-	3	-	-	3	1	-
	男性	11	-	-	-	-	-	-	-	-	-	-	-	1	1	-	-	3	2	4	-
	女性	3	-	-	-	-	-	-	-	-	-	-	-	-	1	1	-	-	1	-	-
白血病	総数	8	-	-	-	-	-	-	-	-	-	-	-	-	-	-	-	2	2	4	-
	男性	3	-	-	-	-	-	-	-	-	-	-	-	-	-	-	-	-	-	-	-
	女性	8	-	-	-	-	-	-	-	-	-	-	-	-	-	-	-	-	2	2	4
その他	総数	128	-	-	-	-	-	-	1	-	-	-	2	3	5	7	19	20	15	56	-
	男性	68	-	-	-	-	-	-	1	-	-	-	2	3	4	5	11	16	6	20	-
	女性	60	-	-	-	-	-	-	-	-	-	-	-	-	-	1	2	8	4	9	36

<本所小計>

(令和4年)

		総数	年 齢																		
			0	1~4	5~9	10~14	15~19	20~24	25~29	30~34	35~39	40~44	45~49	50~54	55~59	60~64	65~69	70~74	75~79	80~84	85~
悪性新生物(総数)	総数	374	-	-	-	-	-	-	1	-	1	2	5	12	22	18	61	51	68	133	-
	男性	218	-	-	-	-	-	-	1	-	-	1	4	5	16	13	37	31	39	71	-
	女性	156	-	-	-	-	-	-	-	-	1	1	1	7	6	5	24	20	29	62	-
食道	総数	7	-	-	-	-	-	-	-	-	-	-	-	-	1	-	1	1	2	2	-
	男性	5	-	-	-	-	-	-	-	-	-	-	-	-	1	-	-	1	1	2	-
	女性	2	-	-	-	-	-	-	-	-	-	-	-	-	-	-	1	-	1	-	-
胃	総数	52	-	-	-	-	-	-	-	-	-	-	-	1	2	2	8	7	11	21	-
	男性	39	-	-	-	-	-	-	-	-	-	-	-	-	2	2	7	4	9	15	-
	女性	13	-	-	-	-	-	-	-	-	-	-	-	1	-	-	1	3	2	6	-
結腸	総数	38	-	-	-	-	-	-	-	-	-	-	-	-	2	1	6	4	10	15	-
	男性	20	-	-	-	-	-	-	-	-	-	-	-	-	1	1	3	2	5	8	-
	女性	18	-	-	-	-	-	-	-	-	-	-	-	-	1	-	3	2	5	7	-
直腸・S状結腸	総数	17	-	-	-	-	-	-	-	-	1	-	-	-	-	-	5	-	4	7	-
	男性	10	-	-	-	-	-	-	-	-	-	-	-	-	-	-	3	-	3	4	-
	女性	7	-	-	-	-	-	-	-	-	1	-	-	-	-	-	2	-	1	3	-
肝及び肝内胆管	総数	19	-	-	-	-	-	-	-	-	-	1	-	1	2	1	1	1	3	10	-
	男性	14	-	-	-	-	-	-	-	-	-	-	1	-	1	1	-	1	2	8	-
	女性	5	-	-	-	-	-	-	-	-	-	-	-	-	-	-	1	-	1	2	-
膵	総数	31	-	-	-	-	-	-	-	-	-	1	2	4	1	4	5	7	7	-	-
	男性	14	-	-	-	-	-	-	-	-	-	1	1	3	1	2	2	1	3	-	-
	女性	17	-	-	-	-	-	-	-	-	-	-	1	1	-	2	3	6	4	-	-
気管、気管支及び肺	総数	60	-	-	-	-	-	-	-	-	-	-	1	2	4	17	8	12	16	-	-
	男性	48	-	-	-	-	-	-	-	-	-	-	1	2	4	13	6	11	11	-	-
	女性	12	-	-	-	-	-	-	-	-	-	-	-	-	-	-	4	2	1	5	-
前立腺	男性	11	-	-	-	-	-	-	-	-	1	-	-	-	1	-	1	1	2	5	-
乳房	総数	16	-	-	-	-	-	-	-	-	-	-	-	3	1	-	3	2	3	4	-
	男性	-	-	-	-	-	-	-	-	-	-	-	-	-	-	-	-	-	-	-	-
	女性	16	-	-	-	-	-	-	-	-	-	-	-	3	1	-	3	2	3	4	-
子宮	女性	7	-	-	-	-	-	-	-	1	-	-	2	2	-	-	2	-	-	-	-
卵巣	総数	6	-	-	-	-	-	-	-	-	-	-	1	-	-	2	-	-	3	-	-
	男性	8	-	-	-	-	-	-	-	-	-	-	-	-	1	-	-	2	1	4	-
	女性	1	-	-	-	-	-	-	-	-	-	-	-	-	-	-	-	-	-	-	-
その他	総数	7	-	-	-	-	-	-	-	-	-	-	-	-	-	-	-	2	1	4	-
	男性	102	-	-	-	-	-	-	1	-	-	-	2	3	5	6	15	18	10	42	-
	女性	56	-	-	-	-	-	-	1	-	-	-	2	3	4	4	8	14	5	15	-

<市町村名> 高山市

(令和4年)

		年 齢																			
		総数	0	1~4	5~9	10~14	15~19	20~24	25~29	30~34	35~39	40~44	45~49	50~54	55~59	60~64	65~69	70~74	75~79	80~84	85~
悪性新生物(総数)	総数	274	-	-	-	-	-	-	-	1	-	-	1	5	10	13	12	49	41	43	99
	男性	160	-	-	-	-	-	-	-	1	-	-	-	4	4	9	9	31	24	24	54
	女性	114	-	-	-	-	-	-	-	-	-	-	1	1	6	4	3	18	17	19	45
食道	総数	5	-	-	-	-	-	-	-	-	-	-	-	-	-	1	-	-	1	1	2
	男性	4	-	-	-	-	-	-	-	-	-	-	-	-	-	1	-	-	1	-	2
	女性	1	-	-	-	-	-	-	-	-	-	-	-	-	-	-	-	-	-	1	-
胃	総数	40	-	-	-	-	-	-	-	-	-	-	-	1	1	1	6	7	7	17	
	男性	28	-	-	-	-	-	-	-	-	-	-	-	-	-	1	1	5	4	6	11
	女性	12	-	-	-	-	-	-	-	-	-	-	-	1	-	-	1	3	1	6	
結腸	総数	31	-	-	-	-	-	-	-	-	-	-	-	-	1	1	6	3	6	14	
	男性	16	-	-	-	-	-	-	-	-	-	-	-	-	-	1	3	2	2	8	
	女性	15	-	-	-	-	-	-	-	-	-	-	-	-	1	-	3	1	4	6	
直腸・S状結腸	総数	11	-	-	-	-	-	-	-	-	1	-	-	-	-	-	3	-	2	5	
	男性	7	-	-	-	-	-	-	-	-	-	-	-	-	-	-	3	-	2	2	
	女性	4	-	-	-	-	-	-	-	-	1	-	-	-	-	-	-	-	-	3	
肝及び肝内胆管	総数	13	-	-	-	-	-	-	-	-	-	-	1	-	1	1	1	1	2	6	
	男性	9	-	-	-	-	-	-	-	-	-	-	1	-	1	1	-	1	1	4	
	女性	4	-	-	-	-	-	-	-	-	-	-	-	-	-	-	1	-	1	2	
膵	総数	18	-	-	-	-	-	-	-	-	-	-	1	-	1	-	3	4	5	4	
	男性	8	-	-	-	-	-	-	-	-	-	-	1	-	1	-	1	1	1	3	
	女性	10	-	-	-	-	-	-	-	-	-	-	-	-	-	-	2	3	4	1	
気管、気管支及び肺	総数	45	-	-	-	-	-	-	-	-	-	-	-	1	2	3	15	5	8	11	
	男性	36	-	-	-	-	-	-	-	-	-	-	-	1	2	3	11	4	7	8	
	女性	9	-	-	-	-	-	-	-	-	-	-	-	-	-	-	4	1	1	3	
前立腺	男性	7	-	-	-	-	-	-	-	-	-	-	-	-	-	-	1	1	1	4	
乳房	総数	10	-	-	-	-	-	-	-	-	-	-	-	3	-	-	2	2	1	2	
	男性	-	-	-	-	-	-	-	-	-	-	-	-	-	-	-	-	-	-	-	
	女性	10	-	-	-	-	-	-	-	-	-	-	-	3	-	-	2	2	1	2	
子宮	女性	6	-	-	-	-	-	-	-	-	-	-	-	2	2	-	-	2	-	-	
卵巣	女性	6	-	-	-	-	-	-	-	-	-	-	1	-	-	2	-	-	3	-	
白血病	総数	6	-	-	-	-	-	-	-	-	-	-	-	-	-	-	-	-	2	-	4
	男性	-	-	-	-	-	-	-	-	-	-	-	-	-	-	-	-	-	-	-	
	女性	6	-	-	-	-	-	-	-	-	-	-	-	-	-	-	-	-	2	-	4
その他	総数	76	-	-	-	-	-	-	1	-	-	-	2	3	4	4	12	13	7	30	
	男性	45	-	-	-	-	-	-	1	-	-	-	2	3	3	3	7	10	4	12	
	女性	31	-	-	-	-	-	-	-	-	-	-	-	-	1	1	5	3	3	18	

<市町村名> 飛騨市

(令和4年)

		年 齢																		
		総数	0	1~4	5~9	10~14	15~19	20~24	25~29	30~34	35~39	40~44	45~49	50~54	55~59	60~64	65~69	70~74	75~79	80~84
悪性新生物(総数)	総数	94	-	-	-	-	-	-	-	-	1	1	-	2	9	5	12	7	23	34
	男性	53	-	-	-	-	-	-	-	-	-	1	-	1	7	3	6	5	13	17
	女性	41	-	-	-	-	-	-	-	-	-	1	-	1	2	2	6	2	10	17
食道	総数	2	-	-	-	-	-	-	-	-	-	-	-	-	-	-	1	-	1	-
	男性	1	-	-	-	-	-	-	-	-	-	-	-	-	-	-	-	-	1	-
	女性	1	-	-	-	-	-	-	-	-	-	-	-	-	-	-	1	-	-	-
胃	総数	11	-	-	-	-	-	-	-	-	-	-	-	-	1	-	2	-	4	4
	男性	10	-	-	-	-	-	-	-	-	-	-	-	-	1	-	2	-	3	4
	女性	1	-	-	-	-	-	-	-	-	-	-	-	-	-	-	-	-	1	-
結腸	総数	6	-	-	-	-	-	-	-	-	-	-	-	-	1	-	-	-	4	1
	男性	4	-	-	-	-	-	-	-	-	-	-	-	-	1	-	-	-	3	-
	女性	2	-	-	-	-	-	-	-	-	-	-	-	-	-	-	-	-	1	1
直腸・S状結腸	総数	6	-	-	-	-	-	-	-	-	-	-	-	-	-	-	2	-	2	2
	男性	3	-	-	-	-	-	-	-	-	-	-	-	-	-	-	-	-	1	2
	女性	3	-	-	-	-	-	-	-	-	-	-	-	-	-	-	2	-	1	-
肝及び肝内胆管	総数	6	-	-	-	-	-	-	-	-	-	-	-	-	-	1	-	-	1	4
	男性	5	-	-	-	-	-	-	-	-	-	-	-	-	-	-	-	-	1	4
	女性	1	-	-	-	-	-	-	-	-	-	-	-	-	-	1	-	-	-	-
膵	総数	13	-	-	-	-	-	-	-	-	-	-	-	2	3	1	1	1	2	3
	男性	6	-	-	-	-	-	-	-	-	-	-	-	1	2	1	1	1	-	-
	女性	7	-	-	-	-	-	-	-	-	-	-	-	1	1	-	-	-	2	3
気管、気管支及び肺	総数	12	-	-	-	-	-	-	-	-	-	-	-	-	-	1	2	2	2	5
	男性	9	-	-	-	-	-	-	-	-	-	-	-	-	-	1	2	1	2	3
	女性	3	-	-	-	-	-	-	-	-	-	-	-	-	-	-	-	1	-	2
前立腺	男性	4	-	-	-	-	-	-	-	-	-	1	-	-	1	-	-	-	1	1
乳房	総数	6	-	-	-	-	-	-	-	-	-	-	-	-	1	-	1	-	2	2
	男性	-	-	-	-	-	-	-	-	-	-	-	-	-	-	-	-	-	-	-
	女性	6	-	-	-	-	-	-	-	-	-	-	-	-	1	-	1	-	2	2
子宮	女性	1	-	-	-	-	-	-	-	-	1	-	-	-	-	-	-	-	-	-
卵巣	女性	-	-	-	-	-	-	-	-	-	-	-	-	-	-	-	-	-	-	-
白血病	総数	2	-	-	-	-	-	-	-	-	-	-	-	-	1	-	-	-	1	-
	男性	1	-	-	-	-	-	-	-	-	-	-	-	-	1	-	-	-	-	-
	女性	1	-	-	-	-	-	-	-	-	-	-	-	-	-	-	-	-	1	-
その他	総数	25	-	-	-	-	-	-	-	-	-	-	-	-	1	2	3	4	3	12
	男性	10	-	-	-	-	-	-	-	-	-	-	-	-	1	1	1	3	1	3
	女性	15	-	-	-	-	-	-	-	-	-	-	-	-	-	1	1	2	1	9

<市町村名> 白川村

(令和4年)

		年 齢																		
		総数	0	1~4	5~9	10~14	15~19	20~24	25~29	30~34	35~39	40~44	45~49	50~54	55~59	60~64	65~69	70~74	75~79	80~84
悪性新生物(総数)	総数	6	-	-	-	-	-	-	-	-	-	-	-	-	-	1	-	3	2	-
	男性	5	-	-	-	-	-	-	-	-	-	-	-	-	-	1	-	2	2	-
	女性	1	-	-	-	-	-	-	-	-	-	-	-	-	-	-	-	1	-	-
食道	総数	-	-	-	-	-	-	-	-	-	-	-	-	-	-	-	-	-	-	-
	男性	-	-	-	-	-	-	-	-	-	-	-	-	-	-	-	-	-	-	-
	女性	-	-	-	-	-	-	-	-	-	-	-	-	-	-	-	-	-	-	-
胃	総数	1	-	-	-	-	-	-	-	-	-	-	-	-	-	1	-	-	-	-
	男性	1	-	-	-	-	-	-	-	-	-	-	-	-	-	1	-	-	-	-
	女性	-	-	-	-	-	-	-	-	-	-	-	-	-	-	-	-	-	-	-
結腸	総数	1	-	-	-	-	-	-	-	-	-	-	-	-	-	-	-	1	-	-
	男性	-	-	-	-	-	-	-	-	-	-	-	-	-	-	-	-	-	-	-
	女性	1	-	-	-	-	-	-	-	-	-	-	-	-	-	-	-	1	-	-
直腸・S状結腸	総数	-	-	-	-	-	-	-	-	-	-	-	-	-	-	-	-	-	-	-
	男性	-	-	-	-	-	-	-	-	-	-	-	-	-	-	-	-	-	-	-
	女性	-	-	-	-	-	-	-	-	-	-	-	-	-	-	-	-	-	-	-
肝及び肝内胆管	総数	-	-	-	-	-	-	-	-	-	-	-	-	-	-	-	-	-	-	-
	男性	-	-	-	-	-	-	-	-	-	-	-	-	-	-	-	-	-	-	-
	女性	-	-	-	-	-	-	-	-	-	-	-	-	-	-	-	-	-	-	-
膵	総数	-	-	-	-	-	-	-	-	-	-	-	-	-	-	-	-	-	-	-
	男性	-	-	-	-	-	-	-	-	-	-	-	-	-	-	-	-	-	-	-
	女性	-	-	-	-	-	-	-	-	-	-	-	-	-	-	-	-	-	-	-
気管、気管支及び肺	総数	3	-	-	-	-	-	-	-	-	-	-	-	-	-	-	-	1	2	-
	男性	3	-	-	-	-	-	-	-	-	-	-	-	-	-	-	-	1	2	-
	女性	-	-	-	-	-	-	-	-	-	-	-	-	-	-	-	-	-	-	-
前立腺	総数	-	-	-	-	-	-	-	-	-	-	-	-	-	-	-	-	-	-	-
	男性	-	-	-	-	-	-	-	-	-	-	-	-	-	-	-	-	-	-	-
	女性	-	-	-	-	-	-	-	-	-	-	-	-	-	-	-	-	-	-	-
乳房	総数	-	-	-	-	-	-	-	-	-	-	-	-	-	-	-	-	-	-	-
	男性	-	-	-	-	-	-	-	-	-	-	-	-	-	-	-	-	-	-	-
	女性	-	-	-	-	-	-	-	-	-	-	-	-	-	-	-	-	-	-	-
子宮	総数	-	-	-	-	-	-	-	-	-	-	-	-	-	-	-	-	-	-	-
	男性	-	-	-	-	-	-	-	-	-	-	-	-	-	-	-	-	-	-	-
	女性	-	-	-	-	-	-	-	-	-	-	-	-	-	-	-	-	-	-	-
卵巣	総数	-	-	-	-	-	-	-	-	-	-	-	-	-	-	-	-	-	-	-
	男性	-	-	-	-	-	-	-	-	-	-	-	-	-	-	-	-	-	-	-
	女性	-	-	-	-	-	-	-	-	-	-	-	-	-	-	-	-	-	-	-
白血病	総数	-	-	-	-	-	-	-	-	-	-	-	-	-	-	-	-	-	-	-
	男性	-	-	-	-	-	-	-	-	-	-	-	-	-	-	-	-	-	-	-
	女性	-	-	-	-	-	-	-	-	-	-	-	-	-	-	-	-	-	-	-
その他	総数	1	-	-	-	-	-	-	-	-	-	-	-	-	-	-	-	1	-	-
	男性	1	-	-	-	-	-	-	-	-	-	-	-	-	-	-	-	1	-	-
	女性	-	-	-	-	-	-	-	-	-	-	-	-	-	-	-	-	-	-	-

<センター小計>

(令和4年)

		年 齢																		
		総数	0	1~4	5~9	10~14	15~19	20~24	25~29	30~34	35~39	40~44	45~49	50~54	55~59	60~64	65~69	70~74	75~79	80~84
悪性新生物(総数)	総数	110	-	-	-	-	-	-	-	-	1	1	-	5	4	8	11	12	18	50
	男性	53	-	-	-	-	-	-	-	-	-	-	-	3	3	5	8	6	7	21
	女性	57	-	-	-	-	-	-	-	-	1	1	-	2	1	3	3	6	11	29
食道	総数	1	-	-	-	-	-	-	-	-	-	-	-	1	-	-	-	-	-	-
	男性	1	-	-	-	-	-	-	-	-	-	-	-	1	-	-	-	-	-	-
	女性	-	-	-	-	-	-	-	-	-	-	-	-	-	-	-	-	-	-	-
胃	総数	10	-	-	-	-	-	-	-	-	-	-	-	1	1	2	-	1	-	5
	男性	7	-	-	-	-	-	-	-	-	-	-	-	1	1	1	-	-	-	4
	女性	3	-	-	-	-	-	-	-	-	-	-	-	-	-	1	-	1	-	1
結腸	総数	9	-	-	-	-	-	-	-	-	-	-	-	-	1	-	1	1	-	6
	男性	4	-	-	-	-	-	-	-	-	-	-	-	-	1	-	1	-	-	2
	女性	5	-	-	-	-	-	-	-	-	-	-	-	-	-	-	-	1	-	4
直腸・S状結腸	総数	4	-	-	-	-	-	-	-	-	-	-	-	-	-	1	1	-	-	2
	男性	2	-	-	-	-	-	-	-	-	-	-	-	-	-	1	1	-	-	-
	女性	2	-	-	-	-	-	-	-	-	-	-	-	-	-	-	-	-	-	2
肝及び肝内胆管	総数	7	-	-	-	-	-	-	-	-	-	-	-	-	-	-	1	-	2	4
	男性	4	-	-	-	-	-	-	-	-	-	-	-	-	-	-	1	-	-	3
	女性	3	-	-	-	-	-	-	-	-	-	-	-	-	-	-	-	-	2	1
膵	総数	17	-	-	-	-	-	-	-	-	-	-	-	1	-	2	1	5	1	7
	男性	5	-	-	-	-	-	-	-	-	-	-	-	-	-	1	1	2	-	1
	女性	12	-	-	-	-	-	-	-	-	-	-	-	1	-	1	-	3	1	6
気管、気管支及び肺	総数	20	-	-	-	-	-	-	-	-	-	-	-	-	1	1	2	2	6	8
	男性	13	-	-	-	-	-	-	-	-	-	-	-	-	1	1	1	1	4	5
	女性	7	-	-	-	-	-	-	-	-	-	-	-	-	-	-	1	1	2	3
前立腺	総数	3	-	-	-	-	-	-	-	-	-	-	-	-	-	-	-	-	2	1
	男性	3	-	-	-	-	-	-	-	-	-	-	-	-	-	-	-	-	2	1
	女性	-	-	-	-	-	-	-	-	-	-	-	-	-	-	-	-	-	-	-
乳房	総数	6	-	-	-	-	-	-	-	-	1	-	-	-	1	-	1	-	1	2
	男性	-	-	-	-	-	-	-	-	-	-	-	-	-	-	-	-	-	-	-
	女性	6	-	-	-	-	-	-	-	-	1	-	-	-	1	-	1	-	1	2
子宮	総数	-	-	-	-	-	-	-	-	-	-	-	-	-	-	-	-	-	-	-
	男性	-	-	-	-	-	-	-	-	-	-	-	-	-	-	-	-	-	-	-
	女性	2	-	-	-	-	-	-	-	-	-	-	-	1	-	-	-	-	-	-
卵巣	総数	2	-	-	-	-	-	-	-	-	-	-	-	-	-	1	-	-	-	1
	男性	-	-	-	-	-	-	-	-	-	-	-	-	-	-	-	-	-	-	-
	女性	2	-	-	-	-	-	-	-	-	-	-	-	-	-	1	-	-	-	1
白血病	総数	3	-	-	-	-	-	-	-	-	-	-	-	-	1	-	-	1	-	-
	男性	2	-	-	-	-	-	-	-	-	-	-	-	-	1	-	-	1	-	-
	女性	1	-	-	-	-	-	-	-	-	-	-	-	-	-	-	-	-	1	-
その他	総数	26	-	-	-	-	-	-	-	-	-	-	-	-	-	1	4	2	5	14
	男性	12	-	-	-	-	-	-	-	-	-	-	-	-	-	1	3	2	1	5
	女性	14	-	-	-	-	-	-	-	-	-	-	-	-	-	-	1	-	4	9

		年 齢																			
		総数	0	1~4	5~9	10~14	15~19	20~24	25~29	30~34	35~39	40~44	45~49	50~54	55~59	60~64	65~69	70~74	75~79	80~84	85~
悪性新生物(総数)	総数	110	-	-	-	-	-	-	-	-	-	1	1	-	5	4	8	11	12	18	50
	男性	53	-	-	-	-	-	-	-	-	-	-	-	-	3	3	5	8	6	7	21
	女性	57	-	-	-	-	-	-	-	-	-	1	1	-	2	1	3	3	6	11	29
食道	総数	1	-	-	-	-	-	-	-	-	-	-	-	-	1	-	-	-	-	-	-
	男性	1	-	-	-	-	-	-	-	-	-	-	-	-	1	-	-	-	-	-	-
	女性	-	-	-	-	-	-	-	-	-	-	-	-	-	-	-	-	-	-	-	-
胃	総数	10	-	-	-	-	-	-	-	-	-	-	-	-	1	1	2	-	1	-	5
	男性	7	-	-	-	-	-	-	-	-	-	-	-	-	1	1	1	-	-	-	4
	女性	3	-	-	-	-	-	-	-	-	-	-	-	-	-	-	1	-	1	-	1
結腸	総数	9	-	-	-	-	-	-	-	-	-	-	-	-	1	-	-	1	1	-	6
	男性	4	-	-	-	-	-	-	-	-	-	-	-	-	1	-	-	1	-	-	2
	女性	5	-	-	-	-	-	-	-	-	-	-	-	-	-	-	-	-	1	-	4
直腸・S状結腸	総数	4	-	-	-	-	-	-	-	-	-	-	-	-	-	-	1	1	-	-	2
	男性	2	-	-	-	-	-	-	-	-	-	-	-	-	-	-	1	1	-	-	-
	女性	2	-	-	-	-	-	-	-	-	-	-	-	-	-	-	-	-	-	-	2
肝及び肝内胆管	総数	7	-	-	-	-	-	-	-	-	-	-	-	-	-	-	-	1	-	2	4
	男性	4	-	-	-	-	-	-	-	-	-	-	-	-	-	-	-	1	-	-	3
	女性	3	-	-	-	-	-	-	-	-	-	-	-	-	-	-	-	-	-	2	1
膵	総数	17	-	-	-	-	-	-	-	-	-	-	-	-	1	-	2	1	5	1	7
	男性	5	-	-	-	-	-	-	-	-	-	-	-	-	-	-	1	1	2	-	1
	女性	12	-	-	-	-	-	-	-	-	-	-	-	-	1	-	1	-	3	1	6
気管、気管支及び肺	総数	20	-	-	-	-	-	-	-	-	-	-	-	-	-	1	1	2	2	6	8
	男性	13	-	-	-	-	-	-	-	-	-	-	-	-	-	1	1	1	1	4	5
	女性	7	-	-	-	-	-	-	-	-	-	-	-	-	-	-	-	1	1	2	3
前立腺	男性	3	-	-	-	-	-	-	-	-	-	-	-	-	-	-	-	-	-	2	1
乳房	総数	6	-	-	-	-	-	-	-	-	1	-	-	-	1	-	1	-	1	-	2
	男性	-	-	-	-	-	-	-	-	-	-	-	-	-	-	-	-	-	-	-	-
	女性	6	-	-	-	-	-	-	-	-	1	-	-	-	1	-	1	-	1	-	2
子宮	女性	2	-	-	-	-	-	-	-	-	1	-	-	1	-	-	-	-	-	-	-
卵巣	女性	2	-	-	-	-	-	-	-	-	-	-	-	-	-	1	-	-	-	-	1
白血病	総数	3	-	-	-	-	-	-	-	-	-	-	-	-	1	-	-	-	1	1	-
	男性	2	-	-	-	-	-	-	-	-	-	-	-	-	1	-	-	-	1	-	-
	女性	1	-	-	-	-	-	-	-	-	-	-	-	-	-	-	-	-	-	1	-
その他	総数	26	-	-	-	-	-	-	-	-	-	-	-	-	-	-	1	4	2	5	14
	男性	12	-	-	-	-	-	-	-	-	-	-	-	-	-	-	1	3	2	1	5
	女性	14	-	-	-	-	-	-	-	-	-	-	-	-	-	-	-	1	-	4	9

才 年次別死亡順位 (T2-11)

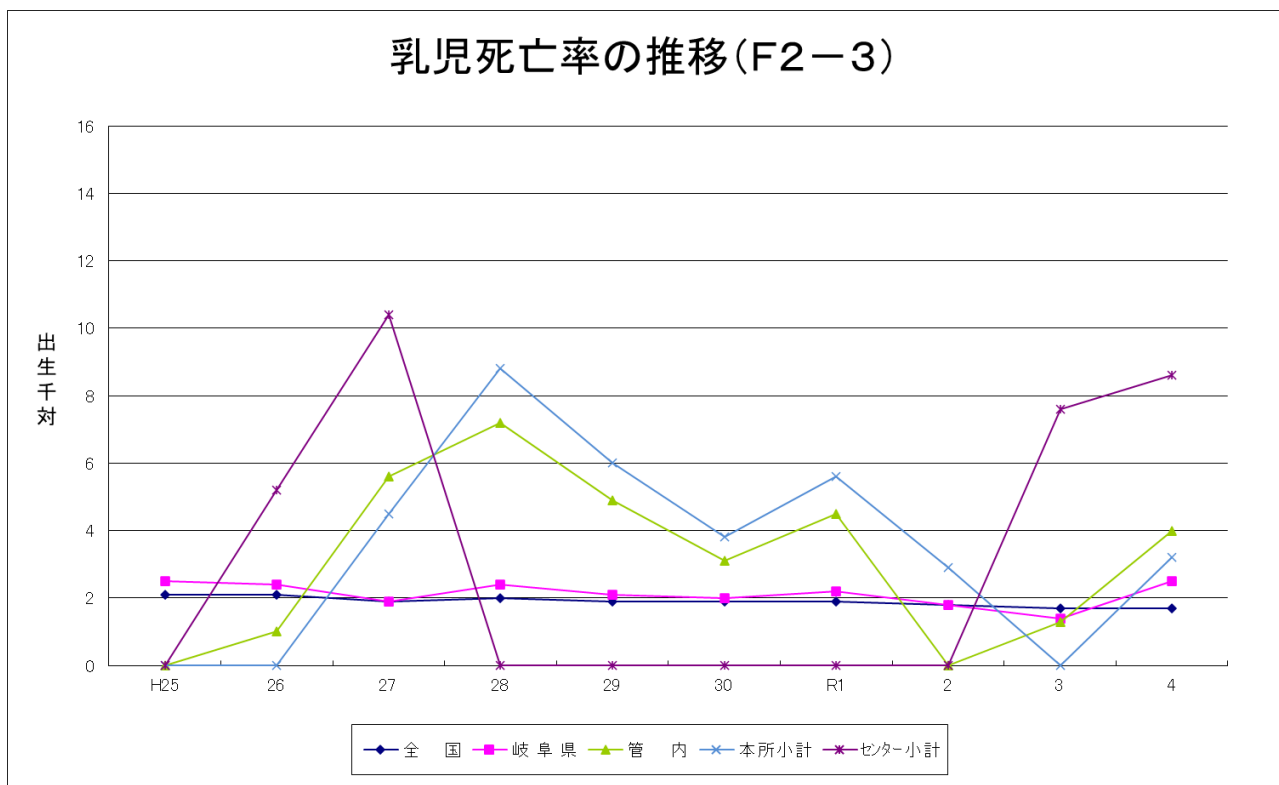
順位 \ 年	平成 25 年		平成 26 年		平成 27 年		平成 28 年		平成 29 年		平成 30 年		令和元年		令和2年		令和3年		令和4年			
	死	率*	死	率*	死	率*	死	率*	死	率*	死	率*	死	率*	死	率*	死	率*	死	率*		
岐 阜 県	第1位	悪性新生物	2990	299.7	悪性新生物	3040	299.0	悪性新生物	304.2	悪性新生物	306.7	悪性新生物	307.0	悪性新生物	305.4	悪性新生物	321.4	悪性新生物	320.4	悪性新生物	320.4	
	第2位	心疾患	1738	175.0	心疾患	175.0	心疾患	171.9	心疾患	175.1	心疾患	175.6	心疾患	174.7	心疾患	165.8	心疾患	179.0	心疾患	191.8	心疾患	191.8
	第3位	脳血管疾患	959	96.6	肺炎	96.6	肺炎	95.8	肺炎	100.2	老衰	102.9	老衰	121.4	老衰	129.4	老衰	146.8	老衰	174.8	老衰	174.8
	第4位	肺炎	918	94.6	脳血管疾患	94.2	老衰	94.5	脳血管疾患	94.8	脳血管疾患	89.0	脳血管疾患	88.0	脳血管疾患	84.8	脳血管疾患	86.7	脳血管疾患	85.9	脳血管疾患	85.9
	第5位	老衰	789	75.9	老衰	88.6	脳血管疾患	93.5	肺炎	79.1	肺炎	75.2	肺炎	78.2	肺炎	62.2	肺炎	59.9	肺炎	60.0	肺炎	60.0
管内 総計	第1位	悪性新生物	3392	320.5	悪性新生物	366.9	悪性新生物	343.6	悪性新生物	323.1	悪性新生物	327.7	悪性新生物	338.7	悪性新生物	324.7	悪性新生物	378.9	悪性新生物	359.8	悪性新生物	359.8
	第2位	老衰	1830	181.7	心疾患	197.9	心疾患	201.0	心疾患	204.9	老衰	205.9	老衰	244.9	老衰	257.7	老衰	267.0	老衰	275.0	老衰	275.0
	第3位	心疾患	1680	174.4	老衰	187.8	老衰	198.3	心疾患	193.9	心疾患	198.3	心疾患	231.5	心疾患	190.1	心疾患	219.4	心疾患	234.9	心疾患	234.9
	第4位	脳血管疾患	1301	139.4	脳血管疾患	138.9	脳血管疾患	140.6	脳血管疾患	139.6	脳血管疾患	125.2	脳血管疾患	111.5	脳血管疾患	98.6	脳血管疾患	116.3	脳血管疾患	133.8	脳血管疾患	133.8
	第5位	肺炎	778	72.0	肺炎	67.1	肺炎	65.9	肺炎	61.9	不慮の事故	61.2	肺炎	73.4	肺炎	60.5	肺炎	52.7	不慮の事故	72.9	不慮の事故	72.9
本 所 管内	第1位	悪性新生物	3289	308.0	悪性新生物	355.0	悪性新生物	335.3	悪性新生物	323.7	悪性新生物	303.8	悪性新生物	324.9	悪性新生物	307.0	悪性新生物	363.1	悪性新生物	355.1	悪性新生物	355.1
	第2位	老衰	1809	174.9	心疾患	187.9	心疾患	203.1	心疾患	190.2	老衰	204.6	老衰	253.4	老衰	261.8	老衰	263.9	老衰	271.6	老衰	271.6
	第3位	心疾患	1640	160.4	老衰	186.2	老衰	197.8	老衰	180.4	心疾患	182.3	心疾患	206.3	心疾患	185.3	心疾患	201.2	心疾患	211.8	心疾患	211.8
	第4位	脳血管疾患	1361	141.6	脳血管疾患	136.8	脳血管疾患	132.2	脳血管疾患	135.3	脳血管疾患	118.8	脳血管疾患	111.3	脳血管疾患	95.0	脳血管疾患	108.5	脳血管疾患	121.5	脳血管疾患	121.5
	第5位	肺炎	626	63.1	肺炎	65.8	肺炎	67.4	肺炎	61.9	肺炎	57.2	不慮の事故	69.7	不慮の事故	56.2	肺炎	51.5	不慮の事故	73.1	不慮の事故	73.1
セ ン タ ー 管内	第1位	悪性新生物	3746	363.4	悪性新生物	407.9	悪性新生物	372.3	悪性新生物	321.0	悪性新生物	411.9	悪性新生物	387.8	悪性新生物	387.8	悪性新生物	435.3	悪性新生物	376.6	悪性新生物	376.6
	第2位	老衰	1902	222.7	老衰	193.5	老衰	199.8	老衰	290.1	心疾患	254.7	心疾患	320.5	老衰	243.2	心疾患	284.6	心疾患	318.4	心疾患	318.4
	第3位	心疾患	1816	205.1	心疾患	232.2	心疾患	193.7	心疾患	206.8	老衰	210.6	老衰	214.7	心疾患	207.0	老衰	277.9	老衰	287.6	老衰	287.6
	第4位	肺炎	1297	131.9	脳血管疾患	145.9	脳血管疾患	169.5	脳血管疾患	154.3	脳血管疾患	147.8	脳血管疾患	112.2	脳血管疾患	111.7	脳血管疾患	144.0	脳血管疾患	178.0	脳血管疾患	178.0
	第5位	脳血管疾患	1095	102.6	肺炎	71.5	肺炎	60.5	肺炎	61.7	不慮の事故	75.5	不慮の事故	99.3	肺炎	88.6	肺炎	56.9	不慮の事故	71.9	不慮の事故 不慮の事故 不慮の事故	71.9

(4) 乳児死亡
ア 年次別乳児死亡数・率 (T2-12)

	平成25年		平成26年		平成27年		平成28年		平成29年		平成30年		令和元年		令和2年		令和3年		令和4年	
	実数	率*	実数	率*	実数	率*	実数	率*	実数	率*	実数	率*	実数	率*	実数	率*	実数	率*	実数	率*
全国	2,185	2.1	2,080	2.1	1,916	1.9	1,928	2.0	1,761	1.9	1,748	1.9	1,654	1.9	1,512	1.8	1,399	1.7	1,356	1.7
岐阜県	40	2.5	37	2.4	30	1.9	35	2.4	29	2.1	26	1.9	28	2.2	22	1.8	17	1.4	28	2.5
管内総計	-	-	1	1	6	5.6	7	7.2	5	4.9	3	3.1	4	4.5	2	2.4	1	1.3	3	4.0
本所小計	-	-	-	-	4	4.5	7	8.8	5	6.0	3	3.8	4	5.6	2	2.9	-	-	2	3.2
高山市	-	-	-	-	4	5.7	7	10.8	5	7.4	2	3.1	4	6.6	1	1.7	-	-	2	3.9
飛騨市	-	-	-	-	-	-	-	-	-	-	1	7.7	-	-	1	10.0	-	-	-	-
白川村	-	-	-	-	-	-	-	-	-	-	-	-	-	-	-	-	-	-	-	-
センター小計	-	-	1	5	2	10.4	-	-	-	-	-	-	-	-	-	-	1	7.6	1	8.6
下呂市	-	-	1	5	2	10.4	-	-	-	-	-	-	-	-	-	-	1	7.6	1	8.6

* 率は出生千対

乳児死亡率の推移(F2-3)



イ 特定死因別乳児死亡数(T2-13)

(令和4年)

	岐阜県	管内	市町村名
総数	28	3	
先天奇形	9	1	高山市
周産期に発生した病態	3	-	-
乳幼児突然死症候群	-	-	-
その他	16	2	高山市、下呂市

ウ 「妊娠、分娩及び産じょく」による死亡数(T2-14)

	全国	岐阜県	管内	市町村名
平成30年	33	2	1	高山市
令和元年	32	1	-	-
令和2年	23	-	-	-
令和3年	28	1	-	-
令和4年	33	-	-	-

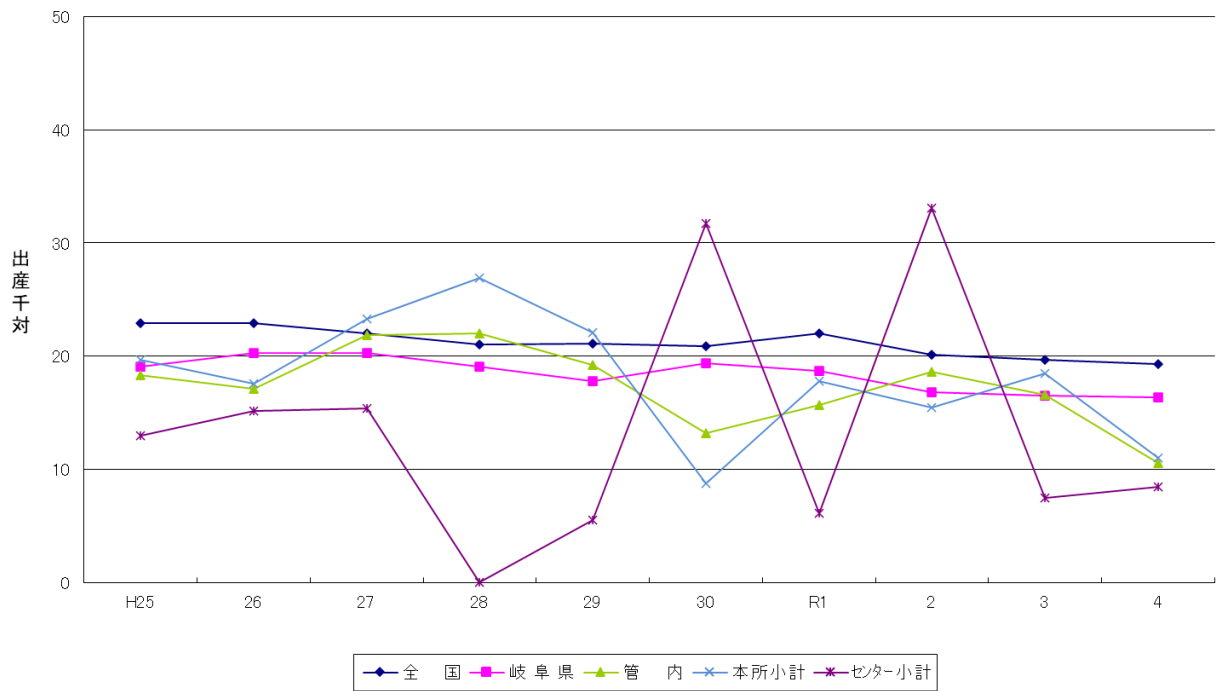
(5) 死産
了 年次別死産数・率 (T2-15)

	平成25年				平成26年				平成27年				平成28年				平成29年			
	総数	率*	自然	人工	総数	率*	自然	人工	総数	率*	自然	人工	総数	率*	自然	人工	総数	率*	自然	人工
全国	24,102	22.9	10,938	13,164	23,524	22.9	10,905	12,619	22,617	22.0	10,862	11,755	20,934	21.0	10,067	10,867	20,358	21.1	9,738	10,620
岐阜県	311	19.1	141	170	313	20.3	144	169	320	20.3	148	172	289	19.1	154	135	254	17.8	128	126
管内総計	21	18.3	12	9	18	17.1	8	9	24	21.9	10	14	22	22.0	13	9	20	19.2	12	8
本所管内	18	19.7	11	7	15	17.6	7	6	21	23.3	9	12	22	26.9	13	9	19	22.1	11	8
高山市	14	18.7	9	5	11	15.9	6	5	19	26.3	8	11	16	24.1	11	5	16	23.1	8	8
飛騨市	4	26.3	2	2	4	27.0	1	1	2	12.3	1	1	5	36.0	2	3	3	20.4	3	-
白川村	-	-	-	-	-	-	-	-	-	-	-	-	1	71.4	-	1	-	-	-	-
センター小計	3	13.0	1	2	3	15.2	1	2	3	15.4	1	2	-	-	-	-	1	5.5	1	-
下呂市	3	13.0	1	2	3	15.2	1	2	3	15.4	1	2	-	-	-	-	1	5.5	1	-

* 率は出産千対

	平成30年				令和元年				令和2年				令和3年				令和4年			
	総数	率*	自然	人工	総数	率*	自然	人工	総数	率*	自然	人工	総数	率*	自然	人工	総数	率*	自然	人工
全国	19,614	20.9	9,252	10,362	19,449	22.0	8,995	10,454	17,278	20.1	8,188	9,090	16,277	19.7	8,082	8,195	15,179	19.3	7,391	7,788
岐阜県	271	19.4	132	139	244	18.7	119	125	206	16.8	101	105	197	16.5	102	95	186	16.4	100	86
管内総計	13	13.2	8	5	14	15.7	8	6	16	18.6	10	6	13	16.6	10	3	8	10.6	4	4
本所管内	7	8.8	5	2	13	17.8	7	6	11	15.5	7	4	12	18.5	9	3	7	11.0	3	4
高山市	6	9.2	4	2	11	17.9	6	5	9	15.0	5	4	9	16.9	7	2	6	11.7	2	4
飛騨市	1	7.6	1	-	2	20.2	1	1	2	19.6	2	-	2	18.7	1	1.0	1	9.4	1	-
白川村	-	-	-	-	-	-	-	-	-	-	-	-	1.0	125.0	1.0	-	-	-	-	-
センター小計	6	31.7	3	3	1	6.1	1	-	5	33.1	3	2	1	7.5	1	0	1	8.5	1	-
下呂市	6	31.7	3	3	1	6.1	1	-	5	33.1	3	2	1	7.5	1	0	1	8.5	1	-

死産率の推移(F2-4)



(6) 婚姻と離婚

ア 年次別婚姻数・率 (T2-16)

	平成25年		平成26年		平成27年		平成28年		平成29年		平成30年		令和元年		令和2年		令和3年		令和4年	
	実数	率*	実数	率*	実数	率*	実数	率*	実数	率*	実数	率*	実数	率*	実数	率*	実数	率*	実数	率*
全 国	660,613	5.3	643,749	5.1	635,156	5.1	620,531	5.1	606,866	5.1	586,481	4.7	598,965	4.8	525,507	4.3	501,138	4.1	504,930	4.1
岐阜県	9,492	4.7	9,071	4.5	8,859	4.4	8,581	4.4	8,392	4.4	7,912	4.0	8,227	4.1	7,003	3.5	6,589	3.4	6,525	3.4
管内総計	644	4.2	623	4.1	572	3.8	552	3.7	538	3.7	480	3.3	508	3.6	427	3.1	396	2.9	402	3.0
本所小計	526	4.4	519	4.4	471	4.1	466	4.1	460	4.1	394	3.5	426	3.9	342	3.2	329	3.1	324	3.1
高山市	422	4.6	419	4.6	371	4.2	384	4.3	349	4.0	314	3.6	363	4.2	294	3.5	267	3.2	267	3.2
飛騨市	94	3.7	91	3.6	93	3.8	76	3.1	102	4.3	75	3.2	56	2.4	42	1.9	56	2.5	53	2.4
白川村	10	6.0	9	5.5	7	4.4	6	3.8	9	5.7	5	3.2	7	4.6	6	4.0	6	4.1	4	2.7
セター小計	118	3.4	104	3.0	101	3.0	86	2.6	78	2.4	86	2.7	82	2.6	85	2.8	67	2.2	78	2.7
下呂市	118	3.4	104	3.0	101	3.0	86	2.6	78	2.4	86	2.7	82	2.6	85	2.8	67	2.2	78	2.7

* 率は人口千対

イ 年次別離婚数・率 (T2-17)

	平成25年		平成26年		平成27年		平成28年		平成29年		平成30年		令和元年		令和2年		令和3年		令和4年	
	実数	率*	実数	率*	実数	率*	実数	率*	実数	率*	実数	率*	実数	率*	実数	率*	実数	率*	実数	率*
全 国	231,383	1.84	222,107	1.77	226,125	1.78	216,798	1.73	212,262	1.70	208,333	1.68	208,489	1.69	193,253	1.57	184,384	1.50	179,099	1.47
岐阜県	3,227	1.60	3,182	1.58	3,108	1.53	3,058	1.51	2,963	1.50	2,876	1.44	3,004	1.51	2,834	1.43	2,578	1.31	2,565	1.32
管内総計	202	1.32	207	1.37	213	1.43	188	1.28	186	1.28	172	1.20	177	1.25	171	1.23	152	1.11	173	1.29
本所小計	162	1.37	162	1.37	174	1.51	160	1.40	149	1.32	138	1.23	145	1.31	138	1.27	124	1.16	147	1.40
高山市	126	1.38	137	1.51	137	1.54	122	1.38	120	1.37	116	1.33	110	1.28	113	1.34	103	1.24	126	1.53
飛騨市	35	1.38	22	0.88	33	1.34	34	1.40	27	1.13	21	0.90	33	1.44	23	1.02	20	0.90	21	0.97
白川村	1	0.60	2	1.22	4	2.49	4	2.53	2	1.27	1	0.65	2	1.32	2	1.32	1	0.68	-	-
セター小計	40	1.15	46	1.35	39	1.16	28	0.85	37	1.14	34	1.07	32	1.03	33	1.08	28	0.94	26	0.89
下呂市	40	1.15	46	1.35	39	1.16	28	0.85	37	1.14	34	1.07	32	1.03	33	1.08	28	0.94	26	0.89

* 率は人口千対