



# 岐阜っぽ。

列車で楽しむ、春の岐阜



観光列車「ながら」で長良川の旅

ペットとおでかけできる場所へ

ぎふとノート

春だより

# 列車で楽しむ春の岐阜

県北部に山脈が連なり、雪解け水から長良川などの雄大な河川が生まれる岐阜県。ゆっくりと走るローカル線から、春の景色を楽しんでみませんか。

観光列車「ながら」で長良川の旅へ

「ながら」の車内には東濃ヒノキが使われ、飛騨の匠を思わせる木組み細工などが飾られている。椅子のファブリックもひとつひとつ異なるデザイン



長良川鉄道の郡上八幡駅は、1929（昭和4）年に開設した旧国鉄越美南線の駅舎を引き継ぐレトロな建物

長良川を眺めながら観光列車でスイーツを

岐阜県北部の大日ヶ岳から県内を南北に流れる長良川。その大きな川に沿うように線路が走る長良川鉄道は、郡上市白鳥町の北濃駅から美濃加茂市の美濃太田駅まで、全長72・1kmを結ぶのどかなローカル鉄道です。ここを走る観光列車「ながら」は、工業デザイナー・水戸岡鋭治氏が内外装をデザイン。2016年に県初の観光列車として登場し、毎週金・土・日曜と祝日に運行しています。ロイヤルレッドの車両には、東濃ヒノキの内装、郡上本染によるのれんなど、岐

阜の魅力がたっぷり。今回は、郡上八幡駅から美濃太田駅までを旅する「ながら」のスイーツプランに乗車しました。アテンダントのあたたかいおもてなしと、繊細なスイーツ、雄大な景色がゆっくりと楽しめます。終着の美濃太田駅は、江戸時代に交通の要所として栄えた中山道太田宿の近く。古い町並みを生かす店が点在し、町歩きが楽しめますよ。

1.1998（平成10）年から長良川鉄道を運行していた車両「ナガラ301、302」をベースにデザインされた「ながら」。3月下旬以降は、長良川鉄道沿線の桜並木が開花する  
2.のれんは、郡上市の渡辺染物店が染め上げた藍染。この藍染や提灯など、岐阜県の特産品を展示するコーナーも



## 郡上八幡駅のカフェで乗車前にひと息入れて

「ながら」スイーツプランの乗車は郡上八幡駅から。14時13分の発車まで駅併設のカフェでくつろいで。地元食材を使う軽食や、郡上八幡天然水がベースのサイダーなどが味わえる。観光案内所やみやげ店も併設。

### 郡上八幡駅舎 Cafe

ぐじょうはちまんえきしゃカフェ  
☎0575-67-9039（郡上八幡観光案内所）  
☑岐阜県郡上市八幡町城南町 ☎9:00～16:00（L.O.）  
☑無休 休あり !! 長良川鉄道郡上八幡駅併設

- 1. 醤油フランクドッグ650円、GJ8マンサイダー550円※セットで100円引き
- 2. みやげ店でみつけた、長良川鉄道などを描いたそばみ菓各440円
- 3. 夏の風物詩、郡上おどりの提灯が随所に



岐阜県美濃市の伝統工芸・美濃和紙のオリジナルマットの上に、岐阜県飛騨地方に伝わる伝統工芸・飛騨春慶塗のお重が置かれ、スイーツが美しく並び



水戸岡鋭治氏がデザインした、「長良（ながら）」のロゴが車窓を飾る

美濃太田駅に到着!



15時50分に美濃太田駅へ。スイーツプランの乗車券は1日フリーきっぷ付き。通常の列車にも乗車できる



「2号スイーツプラン」の車両は「鮎号」。車内に車両名のハンコを用意



みなみ子宝温泉駅近くの赤いアーチなど、景勝地に近づくとアナウンスで解説



車内を彩る水戸岡鋭治氏のグラフィックは、すべてに「eiji」のサイン入り

チケットのデザインも素敵



「雀の庵」は、郡上市周辺の山や川で育った食材を使う料理が人気。約7種類のスイーツに旬の地元産フルーツなどが生かされ、乗車するたびに新しい味に出合える



人気イタリアンのスイーツを召し上がれ  
スイーツプランは「ながら」の車内で、郡上市のレストラン「雀の庵」が手がけたスイーツが味わえる。おかわり自由のコーヒーや紅茶と一緒にどうぞ。ほかに食事付きのランチプラン、景色を楽しむビュープランも用意。

観光列車「ながら」スイーツプラン  
かんこうれっしやながらスイーツプラン  
☎0575-46-8021（予約センター ※10:00～16:00）  
運行区間/郡上八幡駅～美濃太田駅 乗車時間/1時間37分 運行日/金・土・日曜、祝日  
☑5800円※4月1日から6800円（スイーツ盛り合わせ+ドリンク+1日フリーきっぷ付き）  
予約方法/乗車日の2か月前の1日から電話またはHPで受付  
☑http://www.nagatetsu.co.jp/nagara/



養老名産のひょうたんを描いたアートや、本物のひょうたんを吊るしたコーナーも

1.週末の全列車と平日の一部列車で、自転車が積み込める車両を用意 2.漆喰の壁や鬼瓦が風格を感じさせる

## 養老鉄道にも乗ってみましょう

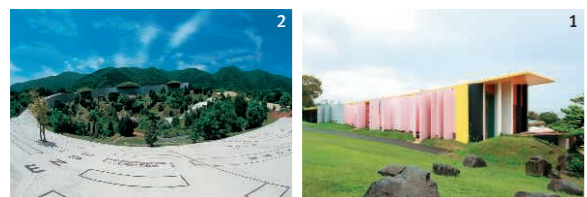
岐阜県西部と三重県北部をつなぐローカル鉄道。沿線にある名所の中でも、おすすめは養老駅周辺に広がる養老公園です。アートと自然の調和が楽しめますよ。



養老鉄道養老駅 ようろうてつどうようろうえき  
☎0584-78-3400 (総合問い合わせ)  
📍岐阜県養老郡養老町鷺巣

## 和と洋の建築美を持つ大正ロマンを感じる駅舎

1919(大正8)年に建てられた築100年を超える養老駅は、2層の総瓦と洋風の飾り窓が並ぶ和洋折衷の平屋建築。名所・養老の滝への玄関口でもあり、観光インフォメーションが併設され、特産品などの購入もできる。



1.養老天命反転地オフィスの外観は、24色の外壁が複雑に組み合わさったデザイン 2.丘やくぼみ、回遊路などが広がる楕円形のフィールドに9つのパビリオンが点在する。ダイナミックな傾斜地は、まっすぐ歩くことさえ難しい

## ユニークな景色の連続 アートの世界と一体化

世界的に有名な芸術家の荒川修作氏と、パートナーで詩人のマドリン・ギンズ氏が30年以上の構想を形にしたアート空間。広大な敷地に、平衡感覚や遠近感を混乱させるパビリオンが点在し、体を使ってアートが体感できる。

© 1997 Estate of Madeline Gins.  
Reproduced with permission of the Estate of Madeline Gins.

## 養老天命反転地

ようろうてんめいはんてんち  
☎0584-32-0501 (養老公園事務所) 📍岐阜県養老郡養老町高林1298-2 ☎9:00~16:30 (最終入場) 🔥火曜(祝日の場合は営業、翌日休) 📄入園料770円 📄あり 📢養老鉄道養老駅から徒歩15分



養老天命反転地オフィスの内部は天井と床の構造が同じ。天と地を逆にした写真が撮れる

## 日本の滝百選に選ばれた風光明媚な姿を眺めて

養老公園の最も奥、高さ30mから流れ落ちる養老の滝。日本の滝百選に選ばれており、新緑に映える流れが美しい。滝の観賞後は、日本の名水百選に指定された湧き水「菊水泉」がある養老神社や、みやげ店が並ぶ養老孝子坂を散策してみよう。

## 養老の滝 ようろうのたき

☎0584-32-0501 (養老公園事務所) 📍岐阜県養老郡養老町高林1298-2 ☎9:00~16:30 (最終入場) 🔥火曜(祝日の場合は営業、翌日休) 📄入場無料 📄あり 📢養老鉄道養老駅から徒歩50分



奈良時代に「滝の水が酒に変わった」という孝子伝説が生まれたといわれ、古くから文人墨客に愛されてきた



1,2.中山道から飛騨や郡上へ向かう街道の分岐点で、木曾川を渡る「太田の渡し」があることで栄えた太田宿。築200年を超える脇本陣などが残り、無料で見学できる

## 太田宿の昔の姿や歴史を学べるスポット

太田宿を散策するための拠点施設。江戸時代の町並みを再現した展示室で、宿場町の歴史や文化を体感しながら学べる。地元産食材を使った料理が味わえる飲食コーナーや、地域の特産品が並ぶおみやげコーナーものぞいてみて。

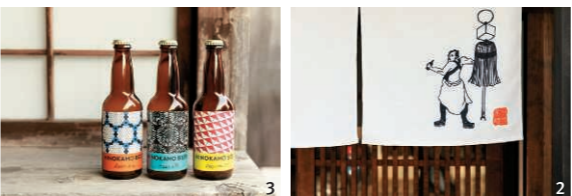


太田宿中山道会館 おおたじゆくなかせんどうかいかん  
☎0574-23-2200 📍岐阜県美濃加茂市太田本町3-3-31 ☎9:00~17:00 団体月曜(祝日の場合は開館、翌日休) 📄入館無料 📄あり 📢JR・長良川鉄道美濃太田駅から徒歩20分



## 地元産フルーツを爽やかなビールに

町の活性化を目指して、地元出身の現役消防士が立ち上げたビール醸造所。美濃加茂市の特産品であるナシやブドウなどの果物、地元養蜂家が採蜜したハチミツを原料に、フルーティーな香りや甘味が楽しめるクラフトビールを製造する。



1.梨ホワイトエールMサイズ400ml 800円、ボトル330ml 690円 2.古民家を改装した醸造所。のれんやボトルには火消しのマークがあしらわれている 3.季節ごとの限定ボトルは、カラフルでギフトに最適

## 美濃加茂ビール みのかもビール

メール/ minokamo.beer@gmail.com 📍岐阜県美濃加茂市太田本町1-5-2 ☎13:00~15:00 (土・日曜は12:00~16:00) 団体・火・水曜 📄あり 📢JR・長良川鉄道美濃太田駅から徒歩10分

## 「ながら」降車後の太田宿さんぽ

美濃太田駅から南へ徒歩10分。木曾川に沿って東西に伸びる中山道太田宿は、江戸時代から近代までの建物が多く残ります。点在する店をめぐりながら散策しましょう。



## モチモチの白玉団子や焼きたて団子を味わう

地元出身の店主が、町歩きに休憩にぴったりな甘味処が欲しいとオープンさせた店。カフェ風の店内で、オーダー後にゆでるモチモチの白玉団子、自分で焼く団子などが味わえる。焼き立て団子のふわふわ食感を楽しんで。

## おちゃっこ日和 おちゃっこびより

☎090-7022-8723 📍岐阜県美濃加茂市太田本町4-2-12 ☎9:00~16:00 団体月曜 📄あり 📢JR・長良川鉄道美濃太田駅から徒歩20分



1.クリームソーダ500円  
2.黒蜜きなこ白玉650円。黒蜜・あんこ・梅昆布茶付き  
3.やきやきお団子食べ放題セット(60分)980円(飲み物・黒蜜きなこ付き)。みたらしだれ、抹茶ソース、あんこは追加トッピング各60円



「HUT(小屋)」という言葉通り、小さな小屋を思わせる。ギャラリー&読書スペースも併設

## 作り手と読み手を結ぶ小さな本屋で宝探し

木造長屋の一角を、建築士の店主が設計して改装。建築やアート、地元まつわるものを中心に、新刊と古本を合わせて2000冊ほどが並ぶ。自主制作のZINEや小さな出版社の本も多く、宝物を探す気分です。

## HUT BOOKSTORE ハットブックストア

メール/ hutbookstore@gmail.com 📍岐阜県美濃加茂市太田本町2-4-8 ☎13:00~18:00 団体・水・木曜 📄あり 📢JR・長良川鉄道美濃太田駅から徒歩10分

滝の周辺を散策

1.養老らめんなどが味わえる「清水」で、菊水泉を使う養老サイダー320円を2.炭火で焼く養老焼きだんご380円を

美しい景色とハンドドリップコーヒーが楽しめる「よこま珈琲」は土日曜、祝日に営業

**開放感ある里山でグルメに体験にアクティビティ**

自然豊かな里山の風景や建物を再現しており、岐阜グルメや野菜の収穫、アスレチックにゴーカート、銭湯と大充実のコンテンツ。禁止エリア以外、散歩もOK。ドッグランもあるので、家族揃って1日中満喫できる。

**ワンコ情報**

リード 要  
 キャリー 不要  
 犬用メニュー なし  
 コメント ドッグラン以外の場所は要リード。ドッグランではエサ・おもちゃの利用禁止。

美濃加茂市 小型 中型 大型

**ぎふ清流里山公園** ぎふせいりゅうさとやまこうえん

☎0574-23-0066 岐阜県美濃加茂市山之上町2292-1 ①11～2月9:00～17:00、3～10月9:00～18:00 ②12～2月の水曜 ③無料 ④あり(無料) ⑤東海環状自動車道美濃加茂ICからすぐ



陶芸体験

3.土から作る「手びねり」陶芸体験(60分)1800円 4.旧大野郡宮村から移築された木造2階建ての宮小学校の旧校舎「やまびこ学校」



グルメも充実



1.こだわり食材の朝食やランチ・デザートが楽しめる「SATOYAMA CAFE」  
 2.「だんご茶や」の岐阜県産米を使用しただんごや五平餅でひと休み

公園内ではチューリップ・ネモフィラ・ヒマワリ・コスモスなど、四季折々の花が楽しめる

1.国内の水路沿いを一緒に散歩してみるのも◎  
 2.BBQは準備・片付け不要。手ぶらで昼・夜楽しめる 3.ワンコは無料で乗車OK。利用時は細かいルールをチェック



**観覧車にBBQ 家族みんなの思い出が増える場所**

「オアシスパーク」「アクア・トト」「木曾川水園・自然発見館」の3施設からなる自然園。「オアシスパーク」は一緒に乗れる観覧車やドッグスバ、随所にフォトスポットやリードフックなどもあり、犬連れに大好評。

各務原市 小型 中型 大型

**河川環境楽園** かせんかんきょうらくえん

☎0586-89-6766 (オアシスパーク)  
 岐阜県各務原市川島笠田町1564-1  
 ①9:30～22:00 ※季節により異なるため詳細はWEBサイトへ ②1～4・6～7・11・12月の第2月曜(祝日の場合翌日) ③入場無料 ④あり(無料) ⑤東海北陸自動車道一宮木曾川ICから車で約10分 ※データはオアシスパーク。「アクア・トトぎふ」「木曾川水園・自然発見館」の施設詳細は要確認

**ワンコ情報**

リード 要  
 キャリー 不要  
 犬用メニュー なし  
 コメント 常時リードでの散歩OK。ワンコ進入禁止エリアあり。



ワンコ専用の風呂「わんだぶ」を完備しているので、公園内で思いっきり遊ばせても安心。30分コース2500円～(完全予約制)



見どころの大花壇。春はさまざまな色のチューリップが咲く



1.秋はコスモスで一面彩られる 2.毎年3・5・10月に開催される人気の「木曾三川わんこマルシェ」

**1年通して楽しめる 水と緑豊かな憩いの場**

木曾川・長良川・揖斐川が流れる水の豊かな水郷地区。シンボルである高さ65mの展望タワーや四季折々の花など、さまざまな楽しみ方ができる。芝生広場では定期的にイベントも開催。冬のイルミネーションにも注目。

**ワンコ情報**

リード 要  
 キャリー 不要  
 犬用メニュー なし  
 コメント 花壇・芝生広場エリアの利用のみOK。ロングリード不可。

海津市 小型 中型 大型

**木曾三川公園センター** きそさんせんこうえんセンター

☎0584-54-5531 (木曾三川公園管理センター) 岐阜県海津市海津町油島255-3 ①12～2月9:30～16:30、3～6月・9～11月9:30～17:00、7～8月9:30～18:00 ※イベントにより変動あり ②第2月曜(祝日の場合は翌平日、1・2・6月は毎月曜、8月は第4月曜) ③無料 ④あり(無料) ⑤東名阪自動車道長島ICから車で約15分



水害の多かったこの地特有の「水屋」など、農家の家屋を復元



高さ65mの展望タワーからは木曾三川が一望できる

楽しいことはいつでも一緒

**ペットとおでかけ 岐阜おすすめスポット**

自然豊かな岐阜の地で愛犬と家族の絆を深めましょう

山や川に恵まれた岐阜県には、その豊かな自然を生かした施設が数多くあり、ペットと一緒に楽しめるスポットとして、愛犬家にも親しまれています。今回は特に犬連れにうれしい公園やスポット・カフェをご紹介します。日常ではなかなか味わうことのない大自然の前に、ワンコも人もテンションが上がること間違いなし。基本的なルールや施設ごとの決まりを守って、最高の思い出づくりをしてみてください。

おいしいも一緒に♪

# ワンコと過ごす絶景カフェ

目の前に広がる大自然に、ワンコも人も思わず駆け出してしまう。普段はなかなか見ることのできない絶景カフェをピックアップ。利用ルールを守ったうえで、最高のひとときを楽しみましょう。



1.これ目当てで訪れる人も多いという「サイコロ食パン」。ふわふわの食感でベロっと平らげてしまえる 2.季節ごと自然の移ろいが楽しめる 3.ワンコOKなのはテラス席の一部のみ。冬は積雪によりテラス席は利用不可。利用可能な時季をチェックして向かおう



## 四季の移ろいを感じる 東白川村の山カフェ

小高い山頂にあり、季節ごとの自然が間近で楽しめる。毎朝焼き上げる自慢のサイコロ食パンや日替わりベーグルが人気。オリジナルスイーツも本格派で写真映え必至。ワンコ利用OKの絶景テラスで味わうグルメは格別。

東白川村 小型 中型 大型

### CROCE season2 クローチェシーズンズ

☎0574-78-2140 岐阜県加茂郡東白川村神土606 ☎8:00~17:00 休不定休 回あり 東海環状自動車道美濃加茂ICから車で50分

#### ワンコ情報

リード 要  
キャリー 不要  
犬用メニュー なし  
コメント テラス席の利用はリード・マナーパンツ着用がルール。冬期はテラス席の利用ができないのでご注意ください

## 川辺の田園風景が広がる スローライフな空間

建築デザイン事務所手がけるスタイリッシュなカフェ。ガラス張りの店内から見える一面の田園風景は圧巻。ワンコはテラス席のほかドッグランも利用OK。「ササミのステーキ」「ワンバーグ」などワンちゃんメニューも充実。

川辺町 小型 中型 大型

### マッシュルームカフェ

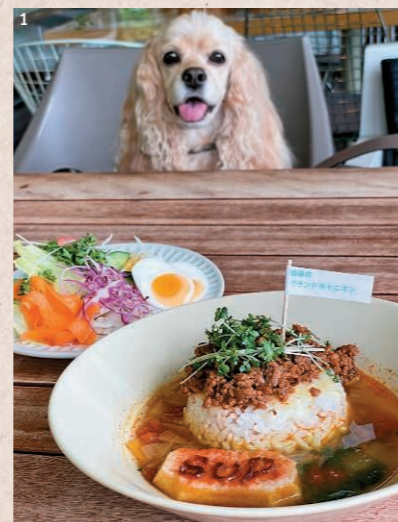
☎0574-66-1066 岐阜県加茂郡川辺町西橋井1812-2 ☎8:00~15:30 休全・土曜・祝日 ※他臨時休業あり 回あり 東海環状自動車道美濃加茂ICから車で8分

#### ワンコ情報

リード 不要  
キャリー 不要  
犬用メニュー あり  
コメント テラス席を利用の場合はマナーパンツ着用がルール。カフェ併設のプッチドッグランの利用方法詳細はWEBサイトへ



1.ワンコメニューは200円〜と手頃なのがうれしい。ドッグランは小・中型犬500円・大型犬800円。水曜はカフェ利用時に限り、ドッグラン利用が無料となるサービスも 2.落ち着いた雰囲気の魅力の店内



1.爽やかな酸味が魅力の「ローゼルパフェ」950円。そのほか季節ごとのジェラートサンデーなどが味わえる 2.除草剤などを一切使用せず、犬の健康を第一に造られたドッグラン。農園ならではの景色を駆けめぐろう 3.緑が心地よいカフェスペース



## 目の前は農園 新鮮さが魅力の旬のフルーツ

80年以上続く果樹園の自家製フルーツやハーブを使ったメニューが人気。イチオシは美濃加茂市の特産品・ローゼルを使ったビタミン豊富なパフェ。ワンコはテラス席とオーナー手作りのドッグランの利用が可能。

美濃加茂市 小型 中型 大型

### 農園カフェ yamaki のうんカフェヤマキ

☎0574-26-5596 岐阜県美濃加茂市山之上町1004-16 ☎9:00~17:00 休月曜 回あり 東海環状自動車道美濃加茂ICから車で5分

#### ワンコ情報

リード 不要  
キャリー 不要  
犬用メニュー なし  
コメント テラス席のほかドッグランも。利用時はスタッフに声をかけ。その他はInstagram(ID @yamakifarm)

## アクティビティに挑戦したい



1.春は桜並木を眺めながら走ることができる 2.車両タイプは1人〜6人用とさまざま 3.橋梁を渡るときはスリル満点



専用のペットケージに乗せて一緒に景色を楽しもう。抱っこや手持ちのキャリーケースはNG

## スリル満点! 廃線レールを自転車で駆けめぐる

旧神岡鉄道のレールを自転車で走るアドベンチャー。ワンコOKなのは往復6kmの「まちなかコース」。専用ケージに乗せ、トンネルをくぐったり橋梁を通ったり。レール独特の揺れを感じながら最高の眺めが味わえる。

飛騨市 小型 中型 大型

### レールマウンテンバイク ガッタンゴ

☎0578-82-6677 岐阜県飛騨市神岡町東雲1327-2 ☎予約制につき詳しい開催期間・日時はWEBサイトへ 観覧シートセット(1車両)4200円〜、ペット同伴の場合は要ペットケージレンタル(無料)。詳しい料金はWEBサイトへ 回あり 東海北陸自動車道飛騨清見ICから車で1時間

#### ワンコ情報

リード 要  
キャリー 不要  
犬用メニュー なし  
コメント ペットOKは「まちなかコース」のみ。道中ケージからの出し入れ不可。

## 雄大な牧草地の中を思いっきり駆けまわる

45haという広大な敷地面積のなかに羊や馬・うさぎなどの小動物が暮らしている。エサやり体験や乗馬体験も可能。ドッグランでは馬や羊さながら、牧草地を走り回ることができる。他の動物たちに注意しながら楽しんで。

中津川市 小型 中型 大型

### 中津川市ふれあい牧場 なかつがわふれあいぼくじょう

☎0573-69-4822 岐阜県中津川市落合1356-70 ☎9:00~17:00 (ふれあい体験受付~16:00) ※冬期は短縮営業(~16:00)のため詳細はWEBサイトへ 休月~全曜(土日曜・祝日のみ営業) 大人(高校生以上)500円、3歳~小中学生150円、3歳未満無料 回あり(無料) 中央自動車道中津川ICから車で25分



1.ドッグラン利用は1匹300円 2.エサやり体験(有料)はもちろん、ヤギなど動物を連れて散歩をすることもできる 3.敷地内にはレストランやバーベキューが可能なエリアも。営業時間が限られているのでWEBサイトをチェック

## もっとモフモフしたい



## ドキドキ探検したい



1.洞窟内は青く照らされ神秘的なムードが漂う 2.人間もドキドキする鍾乳洞の中をワンコが大冒険

## 日本一高い場所にある 全長800mの洞窟探検

標高900mにある鍾乳洞。年平均気温12℃という過ごしやすい洞内では、リードでワンコと一緒に冒険できる。目の前まで迫りくる、約2.5億年前の自然の神秘。普段見られないワンコのドキドキした表情に出会えるはず。

高山市 小型 中型 大型

### 飛騨大鍾乳洞 ひだいしょうにゅうどう

☎0577-79-2211 岐阜県高山市丹生川町日面1147 ☎4~10月8:00~17:00、11~3月9:00~16:00 休無休 大人(高校生以上)1100円、小人(小中学生)550円 回あり(無料) 中部縦貫自動車道高山ICから車で30分



石の裂け目が特徴的な「月の世界」

#### ワンコ情報

リード 要  
キャリー 不要  
犬用メニュー なし  
コメント 要リード。カート不可。「大橋コレクション館」は入場不可。



# ギフト

セレクトテーマ 草花

旅の思い出は、大切な人へおすそ分け。定番ものから最新のおみやげ、岐阜でしか手に入らないギフトも。今号は春らしく「草花」がテーマ。華やかな季節にぴったりのアイテムを手に入れて。



レースのような美しさ  
ふわっと香る和紙のインテリア

MINIOGAMI  
Bouquet diffuseur  
2640円



ピアス 小花(たんぽぽ)  
3300円

シンプルながらセンスが光る  
美濃焼タイトルのアクセサリ



素材以上のおいしさを追求  
地元産にこだわるいちご大福

ふわもち苺  
Lサイズ 250円～、大サイズ 350円～



ドライフラワーベース  
各770円

美濃焼のあたたかみあふれる  
ミニサイズの一輪挿し



薬剤師がブレンドする  
春らしい華やか岐阜ブレンド

シーズナルハーブティー 春  
Mサイズ(50g) 1980円



手塗漆 花皿 Garnet  
3800円

深みのある色合いが美しい  
手ごろなサイズの菓子盆

**A**  
歴史ある日本文化・美濃和紙のディフューザー。繊細な花びらは、職人が一枚一枚丁寧に漉いたもの。和紙が小瓶のオイルを吸い上げ、やわらかく自然に香る。香りは桜・蓮・竹の3種。玄関やリビングのインテリアに。

美濃手すき和紙専門店 カミノシゴト  
みのてすきわしせんもんてんカミノシゴト  
☎0575-38-4576 岐阜県美濃市相生町2249  
🕒10:00～17:00 月～木曜(祝日は営業)  
📍なし 長良川鉄道梅山駅より徒歩9分

**D**  
"心ときめくやきものづくり"を行う窯元では、箸置きなど、オリジナリティあふれる作品を職人がひとつずつついでにねいに製作。色・かたちなど、少しずつ表情が異なるのも魅力。高さ3～4cmと手のひらサイズなので、複数揃えてもかわいい。

イホシロ窯 (マスターズクラフト)  
イホシロがま (マスターズクラフト)  
☎0572-68-9341  
岐阜県瑞浪市土岐町7206-46  
📍ここで買えます ちやわん屋みずなみ

**B**  
タイトルの可能性を広げるべく、多治見のタイトル店がはじめたアクセサリブランド。つるりとした質感にゴールドのあしらいがポイント。色は「たんぽぽ(黄色)」や「ふじ(紫)」など華やかな4色展開。イヤリングにも変更できる。

七窯社 鈴木タイトル店 ななようしゃすずきタイトルてん  
☎0572-22-0388 岐阜県多治見市高田町8-106  
🕒10:00～17:00(土曜～15:00) 日曜、祝日 ※その他不定休あり 回あり 岐阜県多治見駅より車で約13分

**E**  
薬剤師である店主が医学知識や植物の特徴を生かし、一人一人の希望や悩みに合わせたハーブティーを調合。「春」は岐阜県産の白川茶をベースに、華やかなバラ・ジャズミンなどの花々をブレンド。花粉症で悩む方にも◎。

Jasper Green ジャズバググリーン  
☎080-4300-4949 岐阜県中津川市福岡670-13 2F  
🕒10:00～18:00(月曜のみ要予約) 火曜 曜あり 岐阜県中津川駅より車で約20分

**C**  
1889(明治22)年創業。地産地消やフェアトレードに取り組む和菓子店。餅には岐阜産たかやまもち粉を使用し、木苺のピューレを加えることで、風味が豊かに。大粒ないちごも地元・揖斐川産。いちごの大きさにより価格が異なる。

揖斐菓匠庵 みわ屋 いびかしやあんみわや  
☎0585-22-0305 岐阜県揖斐郡揖斐川町三輪925-9  
🕒9:00～18:00 木曜(祝日は営業) 回あり 養老鉄道揖斐駅より車で約5分

**F**  
江戸時代に誕生した漆器「飛騨春慶」。天然の無垢板を木地師が削り、漆師が塗りを重ねるといふ、職人の技術と心が詰まった伝統工芸品。直径20cmの使いやすいサイズで、置くだけで食卓を華やかに彩ってくれる。

中山漆器 なかやましき  
☎0577-32-6479 岐阜県高山市匠ヶ丘町1-87  
🕒8:00～17:00 土日祝、ほか不定休あり 回あり 岐阜県高山駅より車で約9分



飛騨・美濃さくら33選にも選ばれ、岐阜を代表する桜の美景

期間  
3月23日(土)～  
4月13日(土)

大垣市  
すのまた桜まつり すのまたさくらまつり

☎090-9569-0543(すのまた桜まつり実行委員会) 岐阜県大垣市墨俣町墨俣1742-1(墨俣一夜城址公園、犀川堤) 見学自由 回あり(有料) 岐阜駅から岐阜バスで25分またはJR大垣駅から名阪近鉄バスで20分、ともにバス停墨俣から徒歩10分

満開の桜に包まれる  
春爛漫の墨俣一夜城  
ライトアップされた  
幻想的な夜桜と城の共演も



1. 夜桜を従えて建つ城。ライトアップは22:00ころまでの予定  
2. 樹齢50年を超えるソメイヨシノが作り出す視界いっぱいの桜トンネル



期間  
5月上旬～  
6月上旬

ひとつひとつじっくり見入ってしまうほど多種多様なバラの花

9000㎡の敷地内に  
3300株が咲き誇る  
カフェではバラにちなんだ  
オリジナルメニューも  
町の特産でもあるバラを、香り形・名前などテーマごとの花壇で楽しめる。ばら公園いこいの広場。5月になると、約300品種あるという表情豊かなバラが競うように咲き、園内は上品な香りに包まれます。5月19日(日)にはガーデニングショーやワークショップの開催、撮影スポットやキッチンカーも登場し、バラを鑑賞しながらゆったり過ごせます。バラ苗生産者による苗の直売や期間限定の畜微カフェも例年人気です。

神戸市  
ごうど春のばらウィーク  
ごうどはるのばらウィーク  
☎0584-27-0172(神戸町役場まちづくり戦略課) 岐阜県安八郡神戸町前田449-1(神戸町ばら公園いこいの広場) 見学自由 回あり(無料) 回あり 岐阜県大垣駅からバスで20分、バス停瀬古から徒歩5分



テーマごとの展示でお気に入りのバラが見つかりやすいのもうれしい

春  
だより  
岐阜にピンクや黄色、紫などの彩りが増えてくる季節。春風とともに咲き始める花々は、おでかけ気分を後押ししてくれます。この春、どの花からスタートしましょうか。



見頃  
4月中旬～

木の幹は目通り周囲2.8m、根回り2.3mにもなり、生命力を感じる

羽島市  
美濃竹鼻ふじまつり  
みのたけはなふじまつり  
☎058-322-2303(羽島市観光協会) 岐阜県羽島市竹鼻町2802(竹鼻別院) 見学自由 回無料 回あり(一部有料) 名鉄竹鼻線羽島市役所前駅から徒歩5分

可憐さと重厚感のある  
見事な枝振りの藤棚

ライトアップや  
イベントも開催予定

県指定天然記念物で、樹齢300年以上といわれる竹鼻別院のフジ。その枝張りは東西33m、南北15mにもなり、1本の木で形成されているとは思えないほどです。大きな花房が風に揺れるさまは優雅で幻想的。甘く爽やかな香りがふわりと漂い、香りからも春の訪れが感じられます。開花時期にはまつりの開催も予定され、お抹茶コーナーや露店、スタンプラリーなどのイベントも楽しめます。



真宗大谷派の寺院である竹鼻別院

# 岐阜県のMAPとアクセス



## 岐阜でみつけたすてきな景色やモノ



HUT BOOKSTOREにある小さなギャラリースペースは心地よい場所です。



まだまだ現役の赤い円柱型のポストは、太田宿中山道会館の向かいにあります。



太田宿の通りにある花屋さん。通りには花が溢れています。



手書きの書体がレトロで素敵な郡上八幡駅の駅長室の看板。



養老駅にあるおみやげ店。元気なおかあさんが、きびようかんを販売しています。

### ことりっふマガジン 特別編集 岐阜っば。

2024年3月12日発行 発行/岐阜県観光誘客推進課 ☎058-272-1111 (代) 制作/昭文社 ことりっふ編集部  
岐阜県観光のお問い合わせは、(一社)岐阜県観光連盟 ☎058-275-1480 <https://www.kankou-gifu.jp>

●掲載データは、2024年2月時点のものです。変更される場合がありますので、ご利用の際は、事前にご確認ください。消費税の見直しにより各種料金を変更される可能性があります。そのため施設により税別で料金を表示している場合があります。なお、新型コロナウイルス感染症に関連した各施設の対応・対策により、営業日や営業時間の変更、開業日の変更、公共交通機関の運行予定変更などが想定されます。おでかけになる際は、あらかじめ各イベントや施設の公式ホームページ、また各自治体のホームページなどで最新の情報をご確認ください。また、本誌で掲載された内容により生じたトラブルや損害等については、弊社では補償いたしかねますので、あらかじめご了承のうえ、ご利用ください。●料金について、入場料などは、大人料金を基本にしています。●開館時間・営業時間は入館締切またはラストオーダーまでの時刻を基本にしています。●休業日については、定休日のみを表示し、臨時休業、お盆や年末年始の休みは除いています。●許可なく転載、複製することを禁じます。©Shobunsha Publications, Inc. 2024.3

### ことりっふ WEB でも岐阜っば。春編の記事を公開中♪

ことりっふWEBの記事の下にアンケートURLがあります。



アンケートに答えると抽選で5名様にすてきなプレゼントが当たります。  
(応募期間は2024年5月31日(金)まで)



美濃加茂ビールの店頭で販売している「UTAGAMI」の真鍮製の栓抜き。5名様にプレゼント♪ ※形の指定はできません