

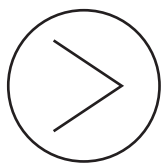


The sky is the limit.

## 私たちの仕事

## 試験研究機関数

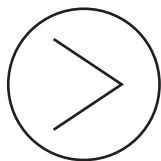
4



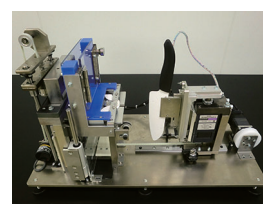
岐阜県には4つの工業系試験研究機関があり、それぞれの所在地の地場産業に関連した得意分野があります。また、その特徴・得意技術を活かして、新たな分野の研究開発や技術支援にも取り組んでいます。

## 研究職職員数

94



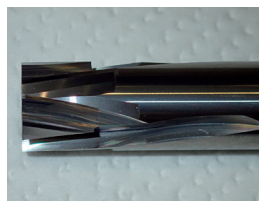
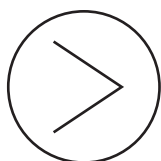
「航空機・次世代自動車」、「環境・エネルギー」、「医療・介護・健康」、「農林水産業の6次産業化」、「観光・交流産業の基幹産業化」の5つを重点化方針として、企業のニーズに応える研究に取り組んでいます。



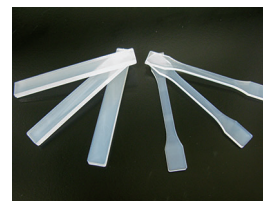
切れ味試験機

## 年間の研究課題件数

51



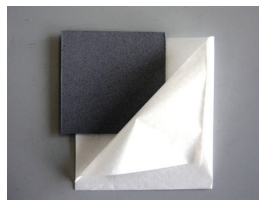
開発工具



伸張性向上プラスチック



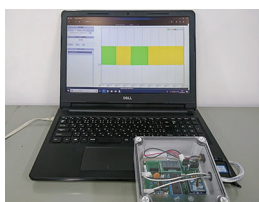
機能性紙糸製品



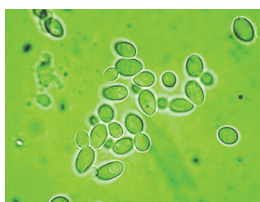
鮮度保持用機能紙



CFRTP下肢装具



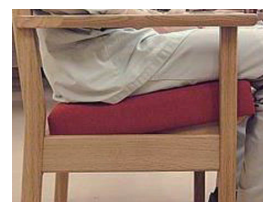
IoTを活用したデータ収集



清酒用G酵母



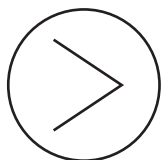
透かし情報タグ



座り心地がよい椅子

## 年間の受託・共同研究件数

62



## 新たな製品・新たな技術を開発したい

### ◎共同研究サービス

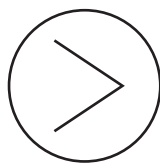
企業や大学と共同で研究開発や技術開発を行っています。また、外部資金(関係府省の提案公募型事業など)も積極的に活用しながら、企業や大学が主体となる研究プロジェクトの企画・立案にも協力しています。

### ◎受託研究サービス

企業が抱える技術的な課題などを解決するため、試験研究機関が企業に代わって研究開発を行います(有料)。

年間の依頼試験利用件数

15,331



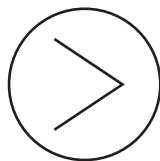
材料や製品の検査・分析をして、  
報告書を発行してほしい

◎依頼試験サービス

異物検査や性能試験、クレーム解析など、企業の皆様から持ち込まれた材料や製品を検査・分析し、試験報告書を発行する依頼試験サービスを提供しています(有料)。

年間の開放機器利用件数

22,134



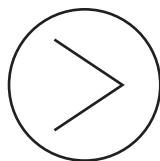
試験研究機関の機器を使って、  
自ら分析・測定を行いたい

◎開放機器利用サービス

機器・設備を企業の皆様に開放し、ご利用いただける開放機器利用サービスを提供しています。機器の仕様・操作方法などについては、職員が必要に応じてご説明します(有料)。

年間の技術相談件数

6,783



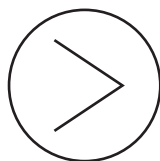
製品開発や生産における  
技術的な課題を解決したい

◎技術相談サービス

製品の性能評価・品質管理のための試験方法・不良原因究明など、製品や技術開発に関することなど技術的な相談に対応しています。

年間の研修・講習会件数

53



新たな技術を身につけたい。  
技術力向上を図りたい

◎人材育成サービス

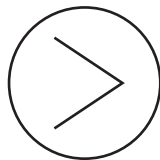
中小企業の技術力向上を支援するため、基礎的・専門的知識の修得を目的とした研修を実施しています(一部有料)。また、企業や大学からインターンシップも受け入れています。

◎技術情報提供サービス

試験研究機関が開発した新技術や地域産業への波及効果が期待される先端技術の中小企業などへの移転・普及を図るため、研究成果発表会や講演会・講習会などを開催しています。

年間の巡回技術指導・緊急課題支援件数

164



現場を見てアドバイスがほしい、  
すぐ解決してほしい課題がある

◎巡回技術支援サービス

現場に試験研究機関の職員が出向き、技術的なアドバイスを行っています。また、必要に応じて外部から講師をお連れします。

◎緊急課題技術支援サービス

企業だけで解決が困難な課題や緊急性の高い課題などを迅速に解決するため、短期・集中支援を行っています。

※実績はいずれも4機関の合計(令和4年度)

## 岐阜県産業技術総合センター／ぎふ技術革新センター

〒501-3265 岐阜県関市小瀬 1288

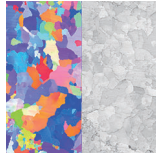
TEL : 0575-22-0147 FAX : 0575-24-6976

info@gitec.rd.pref.gifu.jp

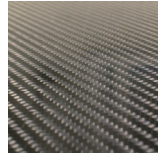
https://www.gitec.rd.pref.gifu.lg.jp/



機械



金属



複合材料



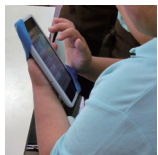
プラスチック



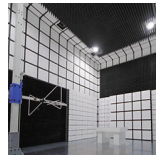
繊維



紙



情報



エレクトロニクス

## 岐阜県生活技術研究所

〒506-0058 岐阜県高山市山田町 1554

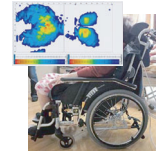
TEL : 0577-33-5252 FAX : 0577-33-0747

info@life.rd.pref.gifu.jp

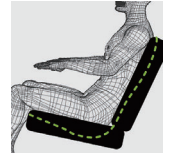
https://www.life.rd.pref.gifu.lg.jp/



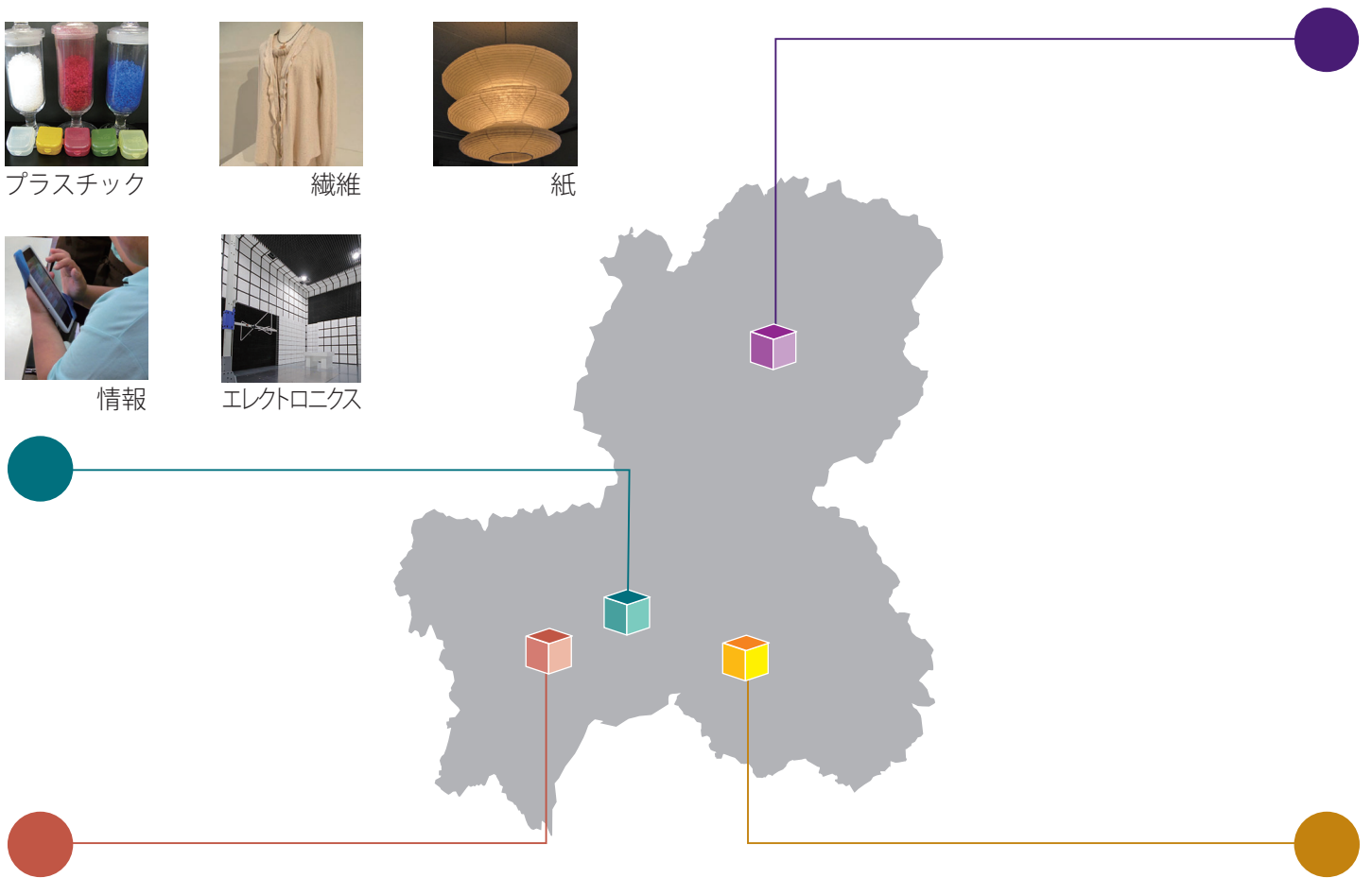
木工



福祉



人間工学



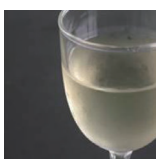
## 岐阜県食品科学研究所

〒501-1112 岐阜県岐阜市柳戸 1-1

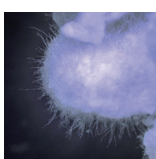
TEL : 058-201-2360 FAX : 058-201-2363

info@food.rd.pref.gifu.jp

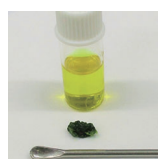
https://www.food.rd.pref.gifu.lg.jp/



食品



発酵食品



機能性食品

## 岐阜県セラミックス研究所

〒507-0811 岐阜県多治見市星ヶ台 3丁目 11

TEL : 0572-22-5381 FAX : 0572-25-1163

info@ceram.rd.pref.gifu.jp

https://www.ceram.rd.pref.gifu.lg.jp/



陶磁器



ファインセラミックス

各試験研究機関までお気軽にご相談ください。

どこに相談したらよいかわからない場合は、岐阜県産業技術総合センターワンストップ支援窓口(0575-29-7151)または岐阜県庁産業イノベーション推進課(058-272-8366)までお問い合わせください。