



# 災害に備えてぎふの木で つくる住みやすい仮設住宅

## 岐阜県木造応急仮設住宅

岐阜県では災害時に備えるべく、関係団体とともに、木造応急仮設住宅供給体制の整備に取り組んでいます。慣れない避難生活を想定し、誰もが住みやすい仮設住宅とするため、今回初めて県産材を活用し、岐阜県仕様で2～3人暮らしを想定した一般型とバリアフリー仕様の福祉対応型の2つのモデルを建設しました。皆さまに広くご見学、ご意見いただくことで、居住性の向上につなげるとともに、建設や維持管理上の課題を検証してまいります。



## 岐阜県仕様の2つのモデル

### 一般型（9坪タイプ）



#### 仕様

延べ床面積：29.81㎡／構造材：岐阜県産ヒノキ・スギ  
【ヒノキ：基礎杭、土台、柱等】  
【スギ：梁、母屋、垂木、筋違い、間柱等】

#### 設計のポイント

2～3人暮らしを想定しています。ロフトを設けることで収納スペースを確保するとともに、間仕切り壁やふすまの代わりにカーテンを採用することで、限られた空間でも広々使えるよう工夫しています。



### 福祉対応型

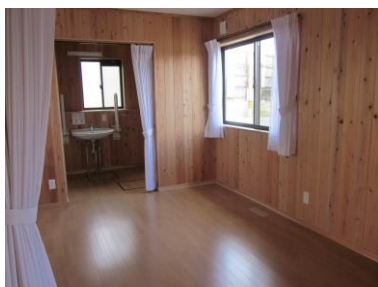


#### 仕様

延べ床面積：37.26㎡／構造材：岐阜県産ヒノキ・スギ  
【ヒノキ：土台、柱、外部手摺り等】  
【スギ：梁、母屋、垂木、筋違い、間柱、羽目板等】

#### 設計のポイント

外部のスロープや設備（トイレ、風呂、キッチン）は車いすにも対応したバリアフリー仕様です。段差や扉がなく、手すりが完備されています。壁は、岐阜県産のスギの羽目板で落ち着いた空間に仕上げています。



令和2年2月の完成から令和5年12月末までの期間に見学会を開催し、多くのご意見をいただきました。貴重なご意見をもとに、さらなる居住性の向上を目指し、仕様の見直し等の検討を行ってまいります。

#### 問い合わせ先

岐阜県 都市建築部住宅課  
〒500-8570 岐阜市藪田南2-1-1  
TEL. 058-272-1111(内線)3653  
FAX. 058-272-8863  
E-MAIL. c11659@pref.gifu.lg.jp