

令和6年2月吉日

坂本15区の皆様へ

岐阜県 恵那土木事務所

濃飛横断自動車道（中津川工区）工事について

平素は岐阜県の道路行政に格別のご理解とご協力を賜り厚く御礼申し上げます。

このたび、濃飛横断自動車道（中津川工区）の工事を下記のとおり実施しますのでお知らせします。

引き続き、令和4年10月に開催した説明会のご意見を踏まえながら工事を進めてまいります。工事でお気づきの点がありましたら、下記のお問い合わせ先までご連絡をください。

本事業が皆様にとって有益なものとなるよう最善を尽くしてまいりますので、引き続きご理解とご協力を賜りますようお願いいたします。

記

●工事の予定

- ・4月上旬から準備工（測量、工事区域内の整地など）を行います。工事区域内で作業しますので、市道の交通規制はありません。
- ・4月下旬から本工事に着手しますが、令和4年10月に開催した説明会でいただきましたご意見、ご要望については、引き続き対応いたします。
 - 1 工事の施工に伴う既存公共施設等の損傷について
 - ・工事前に写真で状況を記録し、本工事の施工に伴い損傷した箇所は公共補償制度に基づき機能回復を行います。
 - 2 運搬経路について
 - ・誘導員を配置し、一般車両を最優先にします。
 - ・道路の弱い部分については、敷鉄板を敷きます。
 - 3 安全対策について
 - ・朝の通学時間帯は大型車両を通しません。
 - ・大型車両と一般車両がすれ違えるよう待避所を継続して管理します。
 - 4 その他
 - ・本工事の盛土に使う土は、工事範囲①及び県のお他工事から持ってきます。
 - ・JRや市役所の工事の土は搬入しません。

●施工業者

- ・（株）中島工務店（岐阜県中津川市加子母1005番地）

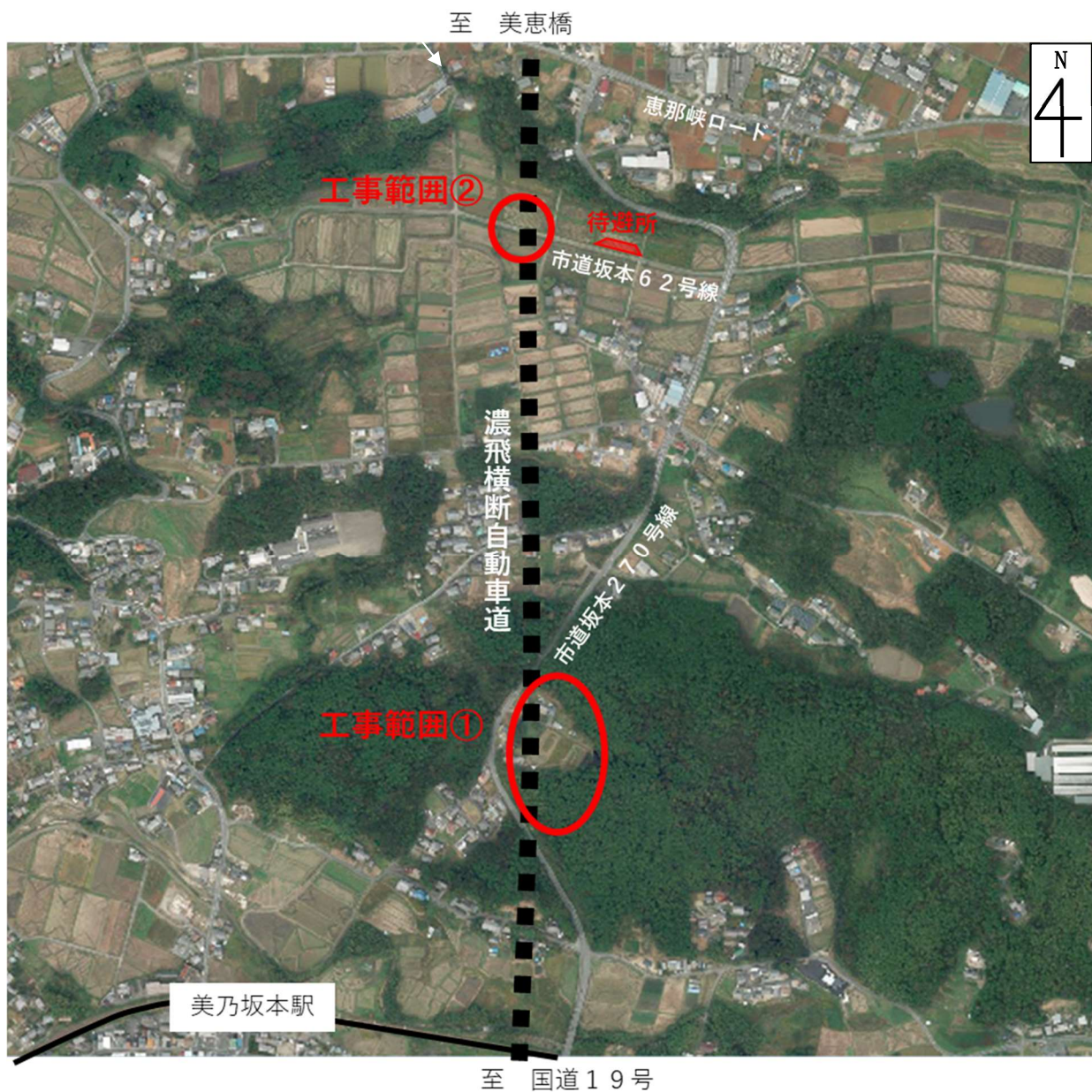
●恵那土木事務所ホームページのご案内

濃飛横断自動車道（中津川工区）の情報は、以下のHPにて掲載しております
恵那土木事務所ホームページ「濃飛横断自動車道（中津川工区）について」

<https://www.pref.gifu.lg.jp/soshiki/26008/>

| | |
|------------------|---------------------------------------------------------------|
| お問い合わせ先 （発注者） | 岐阜県 恵那土木事務所 濃飛横断自動車道建設課（担当：安江、高橋） TEL：0573-26-1111（235） |
|------------------|---------------------------------------------------------------|

●工事の範囲



- ・工事車両の乗り入れ箇所等には交通誘導員を配置し安全確保に努めます。