

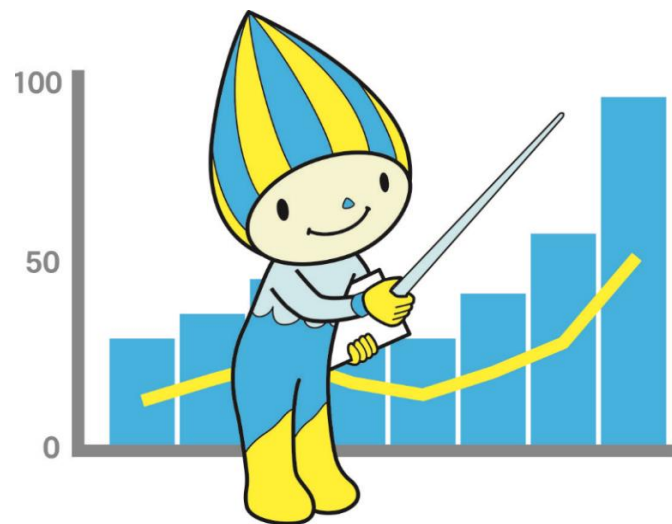


2024/1/22

全国・岐阜県の

経済指標

～ 景気を見る統計データ ～



令和6年1月
岐阜県 環境生活部 統計課

《利用上のご注意》

1 表中の記号等

- (1) 数字の単位未満は原則として四捨五入です。従って、年(四半期)計と月別の合計とは必ずしも一致しません。
- (2) 表の符号の用法は次のとおりです。
 [－] 該当数値なし […] 不詳 [□] 速報数値 [O] 単位未満 [B] 不連続
- (3) 増減率は、対前年(期、月)に対する伸び率を表します。

2 当資料は各機関が公表した全国、岐阜県の主要経済指標を収録しています。季節調整替え、基準改定、速報の確報化、誤計数の判明等により、計数が過去に遡って訂正される可能性がありますので、利用の際には、資料出所等で数値の確認をお願いします。

3 資料の出所等

(1) 全国 ※ 表中の(HP)は、ホームページを表します。

| 項目 | 摘要 | 資料出所 |
|------------------------------|--|----------------------|
| 景気動向指数 | 景気動向指数 令和5年5月分速報時から(本資料では令和5年7月作成分から)指数基準年を平成27年から令和2年に改定。 | 内閣府(HP) |
| 鉱工業指数 | 鉱工業生産・出荷・在庫統計 令和5年4月分から(本資料では令和5年7月作成分から)指数基準年を平成27年から令和2年に改定。 | 経済産業省(HP) |
| 第3次産業活動指数 | 第3次産業総合 | 経済産業省(HP) |
| 消費支出 | 家計調査(二人以上の世帯、名目増減率) 平成30年6月分公表時から、平成30年1月以降の対前年同月増減率について、調査で使用する家計簿の変更に伴う変動を調整した数値を掲載。そのため実額から算出した増減率とは一致しない。 | 総務省(HP) |
| 百貨店・スーパー販売額 コンビニエンスストア販売額 | 商業動態統計 ※令和2年3月より調査対象変更 | 経済産業省(HP) |
| 新車販売台数(除く軽) | (一社) 日本自動車販売協会連合会調べ | (一社)日本自動車販売協会連合会(HP) |
| 新車販売台数(軽自動車) | (一社) 全国軽自動車協会連合会調べ | (一社)全国軽自動車協会連合会 |
| 現金給与総額(平均賃金) | 毎月勤労統計調査(30人以上事業所、産業計) 令和4年1月分より、指数基準年を平成27年から令和2年に改定。 | 厚生労働省(HP) |
| 新設住宅着工戸数 | 住宅着工統計 | 国土交通省(HP) |
| 公共工事請負金額 | 前払金保証実績表(全国の状況)／単月・年度累計の数値 | 東日本建設業保証(株) |
| 機械受注 | 機械受注統計(船舶・電力を除く民需) | 内閣府(HP) |
| 企業物価指数 | 国内企業物価指数(総平均) 令和4年5月分より、指数基準年を平成27年から令和2年に改定。 | 日本銀行(HP) |
| 消費者物価指数 | 消費者物価指数 令和3年7月分より、指数基準年を平成27年から令和2年に改定。 | 総務省(HP) |
| 有効求人倍率 新規求人倍率 | 一般職業紹介状況(新規学卒者を除きパートタイムを含む。季節調整値) | 厚生労働省(HP) |
| 完全失業率 | 労働力調査(季節調整値) | 総務省(HP) |
| 常用雇用 | 毎月勤労統計調査(30人以上事業所、製造業) 令和4年1月分より、指数基準年を平成27年から令和2年に改定。 | 厚生労働省(HP) |
| 所定外労働時間 | | |
| 企業倒産件数、負債総額 | (株)東京商工リサーチ調べ(負債総額1千万円以上倒産集計) | (株)東京商工リサーチ(HP) |
| マネーストック(M2平残) | 通貨関連統計 | 日本銀行(HP) |
| 通関実績 | 貿易統計 | 財務省(HP) |

(2) 岐阜県

| 項目 | 摘要 | 資料出所 |
|---|--|------------------|
| 人口、世帯数、社会増減数 | 岐阜県人口動態統計調査 | 統計課 |
| 岐阜県景気動向指数 | 岐阜県景気動向指数 | 統計課 |
| 中小企業景況D I | 県内中小企業の景況動向 | 岐阜県中小企業団体中央会(HP) |
| 鉱工業指数 | 岐阜県鉱工業指数 | 統計課 |
| 消費支出 | 総務省「家計調査」の岐阜市分。二人以上の世帯、名目増減率(平成30年1月以降の調査で使用する家計簿の変更に伴う変動調整はしていない)。消費水準は実質値。 | 総務省(HP) |
| 消費水準 | | |
| 大型小売店販売額 | 商業動態統計 | 経済産業省(HP)・統計課 |
| 新車販売台数(除く軽) | (一社) 日本自動車販売協会連合会調べ | (一社)日本自動車販売協会連合会 |
| 新車販売台数(軽自動車) | (一社) 全国軽自動車協会連合会調べ | (一社)全国軽自動車協会連合会 |
| 現金給与総額(平均賃金) | 毎月勤労統計地方調査(30人以上事業所、産業計、増減率は指数比較) 全国に同じ | 統計課 |
| 新設住宅着工戸数 | 住宅着工統計 | 国土交通省(HP) |
| 公共工事請負金額 | 前払金保証取扱状況／単月・年度累計の数値 | 東日本建設業保証(株)岐阜支店 |
| 着工建築物床面積 | 建築着工統計調査 | 国土交通省(HP) |
| 消費者物価指数 | 消費者物価指数(岐阜市) 全国に同じ | 総務省(HP) |
| 有効求人倍率 新規求人倍率 月間有効求職者数 月間有効求人数 | 一般職業紹介状況(学卒を除きパートを含む。有効求人倍率、新規求人倍率は季節調整値) | 岐阜労働局(HP) |
| 完全失業率 | 労働力調査(モデル推計値) | 総務省(HP) |
| 雇用保険受給者 | 労働マトリックス | 岐阜労働局 |
| 常用雇用 | 毎月勤労統計地方調査(30人以上事業所、製造業) 全国に同じ | 統計課 |
| 所定外労働時間 | | |
| 企業倒産件数、負債総額 | (株)東京商工リサーチ岐阜支社調べ(負債総額1千万円以上倒産集計) | (株)東京商工リサーチ岐阜支社 |
| 預金残高、貸出残高 | 金融経済統計(都道府県別預金、貸出金。外銀信託を除くベース) | 日本銀行(HP) |

1. 全 国

1. 全 国

| 区 分 | 景 況 | | 生 産 | | | | | | | | 個人消費 | | | | | |
|------------------|--------|--------|--------------------------------------|-------|--------|-------|--------------------------------------|-------|---------|-----|-------------------|-------|-------------|-----|-------|------|
| | 景気動向指数 | | 鉱工業指数(生産) | | | | 第3次産業活動指数 | | | | 消費支出 (二人以上の世帯) | | 百貨店・スーパー販売額 | | | |
| | (CI一致) | (DI一致) | ※季調済指数は対前月・前期比較 ※原指数は対前年同月・前年同期比較 | | | | ※季調済指数は対前月・前期比較 ※原指数は対前年同月・前年同期比較 | | | | | | (既存店) | | (既存店) | |
| | 指数 | 指数 | 季調済指数 | 前月比 | 原指数 | 前年比 | 季調済指数 | 前月比 | 原指数 | 前年比 | 実額 | 増減率 | 増減率 | 増減率 | 増減率 | 増減率 |
| 単 位 | 2年=100 | | 2年=100 | % | 2年=100 | % | 27年=100 | % | 27年=100 | % | 円 | % | % | % | % | % |
| 令和3年 | 108.4 | 90.0 | | | 105.4 | 5.4 | | | 97.4 | 1.5 | 279,024 | 0.4 | 0.9 | 0.6 | 4.5 | 6.0 |
| 令和4年 | 113.0 | 30.0 | | | 105.3 | ▲ 0.1 | | | 99.0 | 1.6 | 290,865 | 4.2 | 3.8 | 3.2 | 12.3 | 12.8 |
| 令和5年 | | | | | | | | | | | | | | | | |
| (令和4年) 10~12月 | 113.9 | 30.0 | 105.3 | ▲ 1.7 | 107.2 | ▲ 0.2 | 99.4 | 0.0 | 102.1 | 1.4 | 304,022 | 4.1 | 4.0 | 3.4 | 5.8 | 6.0 |
| (令和5年) 1~3月 | 113.6 | 50.0 | 103.4 | ▲ 1.8 | 104.0 | ▲ 1.3 | 100.4 | 1.0 | 100.3 | 2.5 | 295,539 | 3.9 | 4.7 | 4.3 | 13.5 | 14.5 |
| 4~6月 | 115.3 | 70.0 | 104.8 | 1.4 | 102.5 | 1.0 | 101.0 | 0.6 | 98.7 | 1.6 | 288,355 | ▲ 0.5 | 4.4 | 4.1 | 6.2 | 7.5 |
| 7~9月 | 115.3 | 40.0 | 103.5 | ▲ 1.2 | 103.0 | ▲ 3.6 | 101.8 | 0.8 | 101.3 | 2.3 | 285,955 | 0.2 | 5.7 | 5.4 | 8.8 | 10.0 |
| 10~12月 | | | | | | | | | | | | | | | | |
| (令和4年) 10月 | 114.2 | 40.0 | 105.5 | ▲ 1.7 | 105.4 | 3.1 | 99.3 | ▲ 0.1 | 99.8 | 1.8 | 298,006 | 5.7 | 4.9 | 4.1 | 10.9 | 11.2 |
| 11月 | 113.9 | 30.0 | 105.5 | 0.0 | 108.6 | ▲ 1.4 | 99.5 | 0.2 | 99.8 | 1.4 | 285,947 | 3.2 | 3.0 | 2.4 | 4.1 | 4.3 |
| 12月 | 113.6 | 30.0 | 104.9 | ▲ 0.6 | 107.6 | ▲ 2.2 | 99.4 | ▲ 0.1 | 106.7 | 1.0 | 328,114 | 3.4 | 4.1 | 3.6 | 3.7 | 4.0 |
| (令和5年) 1月 | 111.9 | 40.0 | 100.8 | ▲ 3.9 | 94.0 | ▲ 2.8 | 100.0 | 0.6 | 95.5 | 1.6 | 301,646 | 4.8 | 5.5 | 4.9 | 14.4 | 14.8 |
| 2月 | 114.5 | 40.0 | 104.5 | 3.7 | 100.8 | ▲ 0.6 | 101.3 | 1.3 | 94.7 | 4.1 | 272,214 | 5.6 | 5.2 | 4.7 | 18.8 | 20.3 |
| 3月 | 114.5 | 50.0 | 104.8 | 0.3 | 117.2 | ▲ 0.8 | 99.9 | ▲ 1.4 | 110.7 | 1.7 | 312,758 | 1.8 | 3.6 | 3.2 | 8.6 | 9.9 |
| 4月 | 114.8 | 80.0 | 105.5 | 0.7 | 102.6 | ▲ 0.7 | 100.6 | 0.7 | 98.1 | 1.6 | 303,076 | ▲ 0.5 | 5.2 | 4.8 | 7.6 | 8.9 |
| 5月 | 115.2 | 50.0 | 103.2 | ▲ 2.2 | 96.7 | 4.2 | 101.6 | 1.0 | 97.2 | 1.9 | 286,443 | ▲ 0.4 | 3.7 | 3.4 | 5.3 | 6.6 |
| 6月 | 116.0 | 70.0 | 105.7 | 2.4 | 108.3 | 0.0 | 100.8 | ▲ 0.8 | 100.8 | 1.4 | 275,545 | ▲ 0.5 | 4.3 | 4.1 | 5.7 | 7.1 |
| 7月 | 114.9 | 35.0 | 103.8 | ▲ 1.8 | 105.4 | ▲ 2.3 | 101.7 | 0.9 | 101.2 | 2.5 | 281,736 | ▲ 1.3 | 5.9 | 5.5 | 7.6 | 8.8 |
| 8月 | 115.4 | 30.0 | 103.1 | ▲ 0.7 | 96.4 | ▲ 4.4 | 102.4 | 0.7 | 100.4 | 2.6 | 293,161 | 1.1 | 6.5 | 6.0 | 10.9 | 12.1 |
| 9月 | 115.7 | 40.0 | 103.6 | 0.5 | 107.2 | ▲ 4.4 | 101.2 | ▲ 1.2 | 102.3 | 2.0 | 282,969 | 0.7 | 4.8 | 4.5 | 8.1 | 9.4 |
| 10月 | 115.9 | 66.7 | 104.9 | 1.3 | 106.6 | 1.1 | 100.4 | ▲ 0.8 | 101.1 | 1.3 | 301,974 | 1.3 | 4.0 | 3.7 | 5.3 | 6.3 |
| 11月 | 114.5 | 25.0 | 104.0 | ▲ 0.9 | 107.1 | ▲ 1.4 | | | | | 286,922 | 0.3 | 4.6 | 4.4 | 6.6 | 7.7 |
| 12月 | | | | | | | | | | | | | | | | |

1. 全 国

| 区 分 | 個人消費（続き） | | | | | | | 賃 金 | | 住 宅 | | 公共工事 | | | |
|--------------|------------|------------|------------|-----------|-------|------------------|------------|-------------|------------|-----------------------|----------|-----------|-------|------------|-------|
| | スーパー販売額 | コンビニ販売額 | | 新車販売台数 | | | 現金給与総額 | | 新設住宅着工戸数 | | 公共工事請負金額 | | | | |
| | | (既存店) | | (除く軽) | | (軽自動車) | | (産業計30人以上) | | ※会計期間を4月1日～3月31日として集計 | | | | | |
| | 増減率 | 増減率 | 増減率 | 実数 | 増減率 | 実数 | 増減率 | 指数 | 増減率 | 実数 | 増減率 | 単月 | 増減率 | 年度累計 | 増減率 |
| 単 位 | % | % | % | 台 | % | 台 | % | 2年=100 | % | 戸 | % | 百万円 | % | 百万円 | % |
| 令和3年 | ▲ 0.3 | ▲ 1.2 | 1.3 | 2,795,818 | ▲ 2.9 | 1,652,522 | ▲ 3.8 | 100.9 | 1.0 | 856,484 | 5.0 | | | 14,050,279 | ▲ 8.6 |
| 令和4年 | 1.0 | 0.1 | 3.8 | 2,563,184 | ▲ 8.3 | 1,638,136 | ▲ 0.9 | 104.0 | 3.1 | 859,529 | 0.4 | | | 13,993,700 | ▲ 0.4 |
| 令和5年 | | | | 3,034,167 | 18.4 | <u>1,744,919</u> | <u>6.5</u> | | | | | | | | |
| (令和4年)10～12月 | 3.3 | 2.3 | 6.0 | 642,173 | 4.5 | 438,429 | 24.0 | 122.7 | 3.9 | 216,211 | ▲ 1.6 | 2,380,243 | ▲ 5.4 | 11,059,910 | ▲ 3.7 |
| (令和5年)1～3月 | 1.8 | 0.8 | 5.4 | 877,891 | 17.3 | 503,667 | 12.1 | 87.8 | 1.6 | 201,723 | 0.6 | 2,936,790 | 14.7 | 13,993,700 | ▲ 0.4 |
| 4～6月 | 3.8 | 2.9 | 4.8 | 686,444 | 27.7 | 382,598 | 8.9 | 112.6 | 2.9 | 207,826 | ▲ 4.7 | 5,279,403 | 7.1 | 5,279,403 | 7.1 |
| 7～9月 | 4.7 | 3.8 | 5.2 | 739,314 | 16.4 | 417,572 | 4.6 | 98.8 | 1.4 | 207,481 | ▲ 7.7 | 3,794,395 | 1.3 | 9,073,798 | 4.6 |
| 10～12月 | | | | 730,518 | 13.8 | <u>441,082</u> | <u>0.6</u> | | | | | | | | |
| (令和4年)10月 | 2.8 | 1.6 | 6.5 | 211,542 | 19.7 | 147,617 | 43.9 | 85.7 | 2.4 | 76,590 | ▲ 1.8 | 1,055,807 | ▲ 1.9 | 9,732,473 | ▲ 3.2 |
| 11月 | 2.6 | 1.6 | 7.9 | 221,541 | 1.0 | 155,538 | 16.8 | 90.0 | 3.0 | 72,372 | ▲ 1.4 | 696,131 | ▲ 7.6 | 10,428,605 | ▲ 3.5 |
| 12月 | 4.2 | 3.5 | 3.9 | 209,090 | ▲ 4.4 | 135,274 | 15.0 | 192.3 | 5.0 | 67,249 | ▲ 1.7 | 628,304 | ▲ 8.4 | 11,059,910 | ▲ 3.7 |
| (令和5年)1月 | 2.5 | 1.6 | 4.1 | 229,497 | 10.8 | 152,841 | 24.7 | 86.7 | 2.1 | 63,604 | 6.6 | 508,844 | ▲ 2.3 | 11,565,754 | ▲ 3.7 |
| 2月 | 1.1 | 0.0 | 6.2 | 269,837 | 26.3 | 156,889 | 11.3 | 84.8 | 1.4 | 64,426 | ▲ 0.3 | 897,832 | 52.2 | 12,463,587 | ▲ 1.1 |
| 3月 | 1.7 | 0.7 | 6.0 | 378,557 | 15.7 | 193,937 | 4.5 | 91.9 | 1.4 | 73,693 | ▲ 3.2 | 1,530,113 | 5.5 | 13,993,700 | ▲ 0.4 |
| 4月 | 4.4 | 3.4 | 5.3 | 219,987 | 23.1 | 129,605 | 7.2 | 89.0 | 1.0 | 67,250 | ▲ 11.9 | 2,048,049 | 1.9 | 2,048,049 | 1.9 |
| 5月 | 3.2 | 2.3 | 5.5 | 206,663 | 28.1 | 120,068 | 20.0 | 89.6 | 4.1 | 69,561 | 3.5 | 1,416,265 | 11.8 | 3,464,315 | 5.7 |
| 6月 | 3.8 | 2.9 | 3.6 | 259,794 | 31.5 | 132,925 | 2.0 | 159.1 | 3.4 | 71,015 | ▲ 4.8 | 1,815,087 | 9.9 | 5,279,403 | 7.1 |
| 7月 | 5.2 | 4.3 | 5.2 | 253,241 | 18.3 | 125,811 | ▲ 6.9 | 122.3 | 1.6 | 68,151 | ▲ 6.7 | 1,380,246 | 6.8 | 6,659,649 | 7.0 |
| 8月 | 5.1 | 4.2 | 6.3 | 213,865 | 19.4 | 126,476 | 14.0 | 87.1 | 1.4 | 70,389 | ▲ 9.4 | 1,114,660 | ▲ 3.6 | 7,774,310 | 5.4 |
| 9月 | 3.7 | 2.8 | 4.0 | 272,208 | 12.5 | 165,285 | 7.9 | 87.0 | 1.2 | 68,941 | ▲ 6.8 | 1,299,488 | 0.1 | 9,073,798 | 4.6 |
| 10月 | 3.5 | 2.8 | 2.2 | 243,144 | 14.9 | 154,528 | 4.7 | 87.6 | 2.2 | 71,769 | ▲ 6.3 | 1,093,324 | 3.6 | 10,167,122 | 4.5 |
| 11月 | <u>3.8</u> | <u>3.1</u> | <u>0.1</u> | 255,054 | 15.1 | 156,035 | 0.3 | <u>90.1</u> | <u>0.1</u> | 66,238 | ▲ 8.5 | 764,701 | 9.9 | 10,931,824 | 4.8 |
| 12月 | | | | 232,320 | 11.1 | <u>130,519</u> | ▲ 3.5 | | | | | | | | |

1. 全 国

| 区 分 | 設備投資 機械受注 (除船舶 ・電力) | 物 価 | | | | 雇 用 ・ 労 働 | | | | | | | 企 業 倒 産 | | | |
|------------------|------------------------------|--------|------|--------------------------|-------|----------------------|---------------------|--------------------|--------------------|-------|-----------------------|-------|------------------------|----------------------|-----------|--------|
| | | 企業物価指数 | | 消費者物価指数 (総合) (原数値) | | 有効求人 人倍率 (季調済) | 新規求人 倍率 (季調済) | 完全失業 率 (季調済) | 常用雇用 (製造業30人以上) | | 所定外労働時間 (製造業30人以上) | | 企業倒産件数 (負債総額1千万円以上) | 負債総額 (負債総額1千万円以上) | | |
| | | 増減率 | 指数 | 増減率 | 指数 | | | | 増減率 | 指数 | 増減率 | 指数 | | 増減率 | 件 | 増減率 |
| 単 位 | % | 2年=100 | % | 2年=100 | % | 倍 | 倍 | % | 2年=100 | % | 2年=100 | % | 件 | % | 百万円 | % |
| 令和3年 | 6.8 | 104.6 | 4.6 | 99.8 | ▲ 0.2 | 1.13 | 2.02 | 2.8 | 98.4 | ▲ 1.5 | 114.7 | 14.7 | 6,030 | ▲ 22.4 | 1,150,703 | ▲ 5.6 |
| 令和4年 | 5.2 | 114.9 | 9.8 | 102.3 | 2.5 | 1.28 | 2.26 | 2.6 | 97.0 | ▲ 1.4 | 119.6 | 4.3 | 6,428 | 6.6 | 2,331,443 | 102.6 |
| 令和5年 | | | | | | | | | | | | | | | | |
| (令和4年) 10~12月 | ▲ 3.6 | 119.1 | 10.1 | 103.9 | 3.9 | 1.35 | 2.37 | 2.5 | 96.8 | ▲ 0.7 | 123.4 | 3.7 | 1,783 | 15.8 | 281,756 | ▲ 1.3 |
| (令和5年) 1~3月 | 1.8 | 119.7 | 8.3 | 104.4 | 3.6 | 1.34 | 2.33 | 2.6 | 96.5 | 0.1 | 114.2 | ▲ 6.2 | 1,956 | 30.0 | 300,538 | ▲ 2.2 |
| 4~6月 | ▲ 6.7 | 119.5 | 5.0 | 105.1 | 3.3 | 1.31 | 2.30 | 2.6 | 97.7 | 0.2 | 110.7 | ▲ 4.3 | 2,086 | 34.0 | 633,542 | ▲ 54.7 |
| 7~9月 | ▲ 7.2 | 119.6 | 3.0 | 105.9 | 3.2 | 1.29 | 2.28 | 2.7 | 97.4 | 0.1 | 110.9 | ▲ 5.7 | 2,238 | 41.1 | 962,456 | 182.3 |
| 10~12月 | | | | | | | | | | | | | | | | |
| (令和4年) 10月 | 0.4 | 118.2 | 9.7 | 103.7 | 3.7 | 1.34 | 2.33 | 2.6 | 96.9 | ▲ 0.9 | 123.1 | 9.1 | 596 | 13.5 | 86,995 | ▲ 11.6 |
| 11月 | ▲ 3.7 | 119.2 | 10.0 | 103.9 | 3.8 | 1.35 | 2.38 | 2.5 | 96.8 | ▲ 0.6 | 123.9 | 3.1 | 581 | 13.9 | 115,589 | 22.8 |
| 12月 | ▲ 6.6 | 119.9 | 10.6 | 104.1 | 4.0 | 1.36 | 2.38 | 2.5 | 96.8 | ▲ 0.4 | 123.1 | ▲ 0.7 | 606 | 20.2 | 79,172 | ▲ 15.0 |
| (令和5年) 1月 | 4.5 | 119.9 | 9.5 | 104.7 | 4.3 | 1.35 | 2.38 | 2.4 | 96.7 | 0.0 | 108.2 | ▲ 6.5 | 570 | 26.1 | 56,524 | ▲ 15.5 |
| 2月 | 9.8 | 119.6 | 8.3 | 104.0 | 3.3 | 1.34 | 2.32 | 2.6 | 96.5 | 0.1 | 116.4 | ▲ 6.1 | 577 | 25.7 | 96,580 | 36.0 |
| 3月 | ▲ 3.5 | 119.7 | 7.4 | 104.4 | 3.2 | 1.32 | 2.29 | 2.8 | 96.4 | 0.2 | 117.9 | ▲ 6.0 | 809 | 36.4 | 147,434 | ▲ 13.1 |
| 4月 | ▲ 5.9 | 120.1 | 5.8 | 105.1 | 3.5 | 1.32 | 2.23 | 2.6 | 97.7 | 0.3 | 115.7 | ▲ 7.1 | 610 | 25.5 | 203,861 | 150.8 |
| 5月 | ▲ 8.7 | 119.3 | 5.1 | 105.1 | 3.2 | 1.31 | 2.36 | 2.6 | 97.7 | 0.2 | 105.2 | ▲ 2.1 | 706 | 34.7 | 278,734 | 218.9 |
| 6月 | ▲ 5.8 | 119.2 | 4.1 | 105.2 | 3.3 | 1.30 | 2.32 | 2.5 | 97.7 | 0.1 | 111.2 | ▲ 3.2 | 770 | 41.0 | 150,947 | ▲ 87.7 |
| 7月 | ▲ 13.0 | 119.5 | 3.6 | 105.7 | 3.3 | 1.29 | 2.27 | 2.7 | 97.7 | 0.1 | 113.4 | ▲ 5.6 | 758 | 53.4 | 162,137 | 91.7 |
| 8月 | ▲ 7.7 | 119.8 | 3.4 | 105.9 | 3.2 | 1.29 | 2.33 | 2.7 | 97.4 | 0.0 | 106.0 | ▲ 5.9 | 760 | 54.4 | 108,377 | ▲ 2.7 |
| 9月 | ▲ 2.2 | 119.6 | 2.2 | 106.2 | 3.0 | 1.29 | 2.22 | 2.6 | 97.1 | 0.1 | 113.4 | ▲ 5.6 | 720 | 20.2 | 691,942 | 377.6 |
| 10月 | ▲ 2.2 | 119.3 | 0.9 | 107.1 | 3.3 | 1.30 | 2.24 | 2.5 | 97.1 | 0.2 | 117.2 | ▲ 4.8 | 793 | 33.0 | 308,010 | 254.0 |
| 11月 | | 119.5 | 0.3 | 106.9 | 2.8 | 1.28 | 2.26 | 2.5 | 97.0 | 0.2 | 117.2 | ▲ 5.4 | 807 | 38.8 | 94,871 | ▲ 17.9 |
| 12月 | | | | | | | | | | | | | | | | |

1. 全 国

| 区 分 | 金 融 | 輸出入 | | | |
|------------------|-----------------|------------|-------|-------------|--------|
| | マネーストック (M2) | 通関実績(原値) | | | |
| | | 輸出 | | 輸入 | |
| 増減率 | 金額 | 増減率 | 金額 | 増減率 | |
| 単 位 | % | 百万円 | % | 百万円 | % |
| 令和3年 | 6.4 | 83,091,420 | 21.5 | 84,875,045 | 24.8 |
| 令和4年 | 3.3 | 98,173,612 | 18.2 | 118,503,153 | 39.6 |
| 令和5年 | | | | | |
| (令和4年) 10~12月 | 3.0 | 26,624,955 | 18.7 | 32,386,463 | 34.4 |
| (令和5年) 1~3月 | 2.6 | 23,028,894 | 4.8 | 28,214,060 | 10.8 |
| 4~6月 | 2.6 | 24,324,837 | 1.6 | 26,104,123 | ▲ 8.8 |
| 7~9月 | 2.4 | 25,917,942 | 1.1 | 26,859,491 | ▲ 16.1 |
| 10~12月 | | | | | |
| (令和4年) 10月 | 3.1 | 9,001,317 | 25.3 | 11,207,260 | 54.1 |
| 11月 | 3.1 | 8,836,797 | 20.0 | 10,894,435 | 30.6 |
| 12月 | 2.9 | 8,786,842 | 11.5 | 10,284,769 | 21.2 |
| (令和5年) 1月 | 2.7 | 6,550,578 | 3.5 | 10,057,008 | 17.2 |
| 2月 | 2.6 | 7,654,316 | 6.5 | 8,574,207 | 8.2 |
| 3月 | 2.5 | 8,824,000 | 4.3 | 9,582,845 | 7.1 |
| 4月 | 2.6 | 8,288,973 | 2.6 | 8,725,330 | ▲ 2.7 |
| 5月 | 2.6 | 7,292,020 | 0.6 | 8,674,166 | ▲ 10.2 |
| 6月 | 2.6 | 8,743,844 | 1.5 | 8,704,627 | ▲ 13.1 |
| 7月 | 2.5 | 8,724,332 | ▲ 0.3 | 8,788,063 | ▲ 14.1 |
| 8月 | 2.5 | 7,994,528 | ▲ 0.8 | 8,937,706 | ▲ 17.6 |
| 9月 | 2.4 | 9,199,082 | 4.3 | 9,133,722 | ▲ 16.5 |
| 10月 | 2.4 | 9,147,119 | 1.6 | 9,814,268 | ▲ 12.4 |
| 11月 | 2.3 | 8,819,553 | ▲ 0.2 | 9,599,905 | ▲ 11.9 |
| 12月 | | | | | |

2. 岐阜県

2. 岐 阜 県

| 区 分 | 人口・世帯 | | | | 景 況 | | | | 生 産 | | | | | | |
|------------------|------------------------|---------|------|---|---------|---------|--------|---------------|--|---------|---------|---------|---------------|---------|-----|
| | 人口 ※年数値は 10月1日現在 | 世 帯 | 世帯人員 | 社会増減数 県外との移動者数 (転入者数－転出者数) 年数値は前年10月～当該年9月 | | 景気動向指数 | | 中小企業 景況D I | 鉱工業指数(生産) ※季調済指数は対前月・前期比較 ※原指数は対前年同月・前年同期比較 ウェイト= 10000.0 | | | | 金属製品 819.6 | | |
| | | | | 日本人 | 外国人 | (CI一致) | (DI一致) | ※期末値 | ※期末値 | 季調済指数 | 前月比 | 原指数 | 増減率 | 季調済指数 | 前月比 |
| | | | | 人 | 人 | 指数 | 指数 | 指数 | 指数 | 27年=100 | % | 27年=100 | % | 27年=100 | % |
| 単 位 | 人 | 世帯 | 人/世帯 | 人 | 人 | 27年=100 | 指数 | 指数 | 27年=100 | % | 27年=100 | % | 27年=100 | % | |
| 令和3年 | 1,960,461 | 782,431 | 2.51 | ▲ 5,158 | ▲ 1,202 | 92.4 | 81.3 | ▲ 15 | | | 100.6 | 11.8 | | | |
| 令和4年 | 1,945,350 | 787,813 | 2.47 | ▲ 5,079 | 3,698 | 99.9 | 68.8 | ▲ 12 | | | 103.1 | 2.5 | | | |
| 令和5年 | 1,929,669 | 792,325 | 2.44 | ▲ 5,080 | 4,793 | | | | | | | | | | |
| (令和4年) 10～12月 | 1,943,130 | 788,005 | 2.47 | ▲ 43 | 254 | 103.0 | 68.8 | ▲ 12 | 106.0 | 0.7 | 107.7 | 3.8 | 101.4 | 0.0 | |
| (令和5年) 1～3月 | 1,937,621 | 787,058 | 2.46 | ▲ 4,194 | 593 | 99.3 | 12.5 | ▲ 14 | 95.9 | ▲ 9.5 | 97.8 | ▲ 2.5 | 100.2 | ▲ 1.2 | |
| 4～6月 | 1,932,671 | 790,865 | 2.44 | ▲ 30 | 2,132 | 100.0 | 56.3 | ▲ 14 | 99.1 | 3.3 | 96.8 | ▲ 3.2 | 111.3 | 11.1 | |
| 7～9月 | 1,930,510 | 791,955 | 2.44 | ▲ 813 | 1,814 | 101.9 | 81.3 | ▲ 20 | 101.5 | 2.4 | 100.4 | ▲ 3.8 | 109.2 | ▲ 1.9 | |
| 10～12月 | 1,928,099 | 793,463 | 2.43 | | | | | | | | | | | | |
| (令和4年) 10月 | 1,945,350 | 787,813 | 2.47 | 33 | 219 | 103.2 | 81.3 | ▲ 20 | 105.2 | 2.3 | 106.0 | 4.5 | 99.5 | ▲ 3.8 | |
| 11月 | 1,944,301 | 787,957 | 2.47 | ▲ 44 | 160 | 102.8 | 68.8 | ▲ 12 | 106.6 | 1.3 | 110.6 | 2.5 | 102.9 | 3.4 | |
| 12月 | 1,943,130 | 788,005 | 2.47 | ▲ 32 | ▲ 125 | 103.0 | 68.8 | ▲ 12 | 106.2 | ▲ 0.4 | 106.6 | 4.3 | 101.7 | ▲ 1.2 | |
| (令和5年) 1月 | 1,941,463 | 787,670 | 2.46 | ▲ 216 | ▲ 19 | 97.9 | 0.0 | ▲ 25 | 91.3 | ▲ 14.0 | 85.0 | ▲ 7.2 | 93.9 | ▲ 7.7 | |
| 2月 | 1,939,187 | 786,958 | 2.46 | ▲ 416 | 318 | 99.5 | 12.5 | ▲ 19 | 95.7 | 4.8 | 96.4 | ▲ 0.4 | 99.5 | 6.0 | |
| 3月 | 1,937,621 | 787,058 | 2.46 | ▲ 3,562 | 294 | 100.5 | 12.5 | ▲ 14 | 100.6 | 5.1 | 112.1 | ▲ 0.4 | 107.1 | 7.6 | |
| 4月 | 1,933,019 | 788,251 | 2.45 | 347 | 822 | 98.1 | 75.0 | ▲ 13 | 94.6 | ▲ 6.0 | 92.6 | ▲ 9.0 | 110.3 | 3.0 | |
| 5月 | 1,933,116 | 790,001 | 2.45 | ▲ 163 | 777 | 101.0 | 75.0 | ▲ 8 | 102.2 | 8.0 | 94.0 | 3.9 | 110.9 | 0.5 | |
| 6月 | 1,932,671 | 790,865 | 2.44 | ▲ 214 | 533 | 101.0 | 56.3 | ▲ 14 | 100.5 | ▲ 1.7 | 103.7 | ▲ 3.8 | 112.7 | 1.6 | |
| 7月 | 1,932,055 | 791,271 | 2.44 | ▲ 135 | 586 | 101.3 | 81.3 | ▲ 23 | 99.8 | ▲ 0.7 | 99.1 | ▲ 5.2 | 107.0 | ▲ 5.1 | |
| 8月 | 1,931,486 | 791,745 | 2.44 | ▲ 338 | 582 | 100.7 | 37.5 | ▲ 20 | 96.7 | ▲ 3.1 | 90.9 | ▲ 10.3 | 109.9 | 2.7 | |
| 9月 | 1,930,510 | 791,955 | 2.44 | ▲ 340 | 646 | 103.8 | 81.3 | ▲ 20 | 107.9 | 11.6 | 111.1 | 3.5 | 110.7 | 0.7 | |
| 10月 | 1,929,669 | 792,325 | 2.44 | ▲ 174 | 973 | 100.4 | 25.0 | ▲ 27 | 97.3 | ▲ 9.8 | 100.2 | ▲ 5.5 | 115.5 | 4.3 | |
| 11月 | 1,929,224 | 793,199 | 2.43 | ▲ 244 | 496 | | | ▲ 26 | | | | | | | |
| 12月 | 1,928,099 | 793,463 | 2.43 | | | | | | | | | | | | |

2. 岐阜県

| 区 分 | 生 産 (続 き) | | | | | | | | | | | | | | | |
|----------------------|------------------|----------|------------------|----------|------------------|----------|------------------|----------|------------------|----------|------------------|----------|------------------|----------|------------------|----------|
| | 鉱工業指数(生産)(続 き) | | | | | | | | | | | | | | | |
| | 機械工業 | | | | | | | | 窯業土石 | | 化学工業 | | プラスチック | | 繊維工業 | |
| | 4793.0 | | 汎用 1752.4 | | 電気機械 1003.0 | | 輸送機械 2037.6 | | 916.7 | | 908.7 | | 904.3 | | 262.5 | |
| 単 位 | 季調済指数 27年=100 | 前月比 % | 季調済指数 27年=100 | 前月比 % | 季調済指数 27年=100 | 前月比 % | 季調済指数 27年=100 | 前月比 % | 季調済指数 27年=100 | 前月比 % | 季調済指数 27年=100 | 前月比 % | 季調済指数 27年=100 | 前月比 % | 季調済指数 27年=100 | 前月比 % |
| 令和3年 令和4年 令和5年 | | | | | | | | | | | | | | | | |
| (令和4年) 10~12月 | 107.0 | 0.1 | 127.3 | ▲ 1.9 | 141.9 | ▲ 6.2 | 73.1 | 9.9 | 82.2 | ▲ 3.6 | 141.1 | 7.5 | 119.4 | ▲ 3.9 | 77.0 | ▲ 1.0 |
| (令和5年) 1~3月 | 98.3 | ▲ 8.1 | 114.1 | ▲ 10.4 | 137.2 | ▲ 3.3 | 65.6 | ▲ 10.3 | 81.6 | ▲ 0.7 | 142.6 | 1.1 | 69.7 | ▲ 41.6 | 77.7 | 0.9 |
| 4~6月 | 103.7 | 5.5 | 124.6 | 9.2 | 124.6 | ▲ 9.2 | 73.8 | 12.5 | 81.7 | 0.1 | 139.1 | ▲ 2.5 | 69.2 | ▲ 0.7 | 81.2 | 4.5 |
| 7~9月 | 102.5 | ▲ 1.2 | 121.5 | ▲ 2.5 | 122.0 | ▲ 2.1 | 79.2 | 7.3 | 82.0 | 0.4 | 161.2 | 15.9 | 71.8 | 3.8 | 79.0 | ▲ 2.7 |
| 10~12月 | | | | | | | | | | | | | | | | |
| (令和4年) 10月 | 108.3 | 2.3 | 129.3 | ▲ 4.2 | 142.4 | ▲ 1.9 | 75.4 | 14.6 | 82.7 | ▲ 1.4 | 131.7 | 24.4 | 120.4 | ▲ 2.0 | 77.4 | 0.3 |
| 11月 | 107.9 | ▲ 0.4 | 132.2 | 2.2 | 137.3 | ▲ 3.6 | 73.3 | ▲ 2.8 | 82.5 | ▲ 0.2 | 129.5 | ▲ 1.7 | 121.9 | 1.2 | 78.0 | 0.8 |
| 12月 | 104.8 | ▲ 2.9 | 120.5 | ▲ 8.9 | 146.1 | 6.4 | 70.7 | ▲ 3.5 | 81.4 | ▲ 1.3 | 162.1 | 25.2 | 115.8 | ▲ 5.0 | 75.6 | ▲ 3.1 |
| (令和5年) 1月 | 95.6 | ▲ 8.8 | 110.6 | ▲ 8.2 | 143.6 | ▲ 1.7 | 61.2 | ▲ 13.4 | 83.2 | 2.2 | 115.2 | ▲ 28.9 | 67.7 | ▲ 41.5 | 74.8 | ▲ 1.1 |
| 2月 | 99.0 | 3.6 | 119.2 | 7.8 | 138.7 | ▲ 3.4 | 61.8 | 1.0 | 79.0 | ▲ 5.0 | 145.8 | 26.6 | 72.9 | 7.7 | 78.3 | 4.7 |
| 3月 | 100.4 | 1.4 | 112.6 | ▲ 5.5 | 129.4 | ▲ 6.7 | 73.7 | 19.3 | 82.6 | 4.6 | 166.9 | 14.5 | 68.6 | ▲ 5.9 | 79.9 | 2.0 |
| 4月 | 98.2 | ▲ 2.2 | 122.8 | 9.1 | 110.7 | ▲ 14.5 | 70.6 | ▲ 4.2 | 78.9 | ▲ 4.5 | 121.7 | ▲ 27.1 | 65.0 | ▲ 5.2 | 78.7 | ▲ 1.5 |
| 5月 | 105.4 | 7.3 | 125.5 | 2.2 | 133.7 | 20.8 | 72.6 | 2.8 | 82.1 | 4.1 | 161.3 | 32.5 | 69.8 | 7.4 | 83.5 | 6.1 |
| 6月 | 107.4 | 1.9 | 125.5 | 0.0 | 129.3 | ▲ 3.3 | 78.3 | 7.9 | 84.0 | 2.3 | 134.4 | ▲ 16.7 | 72.7 | 4.2 | 81.4 | ▲ 2.5 |
| 7月 | 106.4 | ▲ 0.9 | 125.4 | ▲ 0.1 | 123.8 | ▲ 4.3 | 84.7 | 8.2 | 78.3 | ▲ 6.8 | 134.7 | 0.2 | 72.2 | ▲ 0.7 | 78.6 | ▲ 3.4 |
| 8月 | 96.6 | ▲ 9.2 | 119.1 | ▲ 5.0 | 116.9 | ▲ 5.6 | 66.8 | ▲ 21.1 | 86.2 | 10.1 | 144.8 | 7.5 | 69.0 | ▲ 4.4 | 79.9 | 1.7 |
| 9月 | 104.6 | 8.3 | 119.9 | 0.7 | 125.2 | 7.1 | 86.0 | 28.7 | 81.4 | ▲ 5.6 | 204.2 | 41.0 | 74.1 | 7.4 | 78.4 | ▲ 1.9 |
| 10月 | 95.5 | ▲ 8.7 | 115.4 | ▲ 3.8 | 109.8 | ▲ 12.3 | 74.0 | ▲ 14.0 | 85.3 | 4.8 | 147.6 | ▲ 27.7 | 77.9 | 5.1 | 80.3 | 2.4 |
| 11月 | | | | | | | | | | | | | | | | |
| 12月 | | | | | | | | | | | | | | | | |

2. 岐阜県

| 区 分 | 生 産 (続 き) | | | | 個人消費 | | | | | | | | | |
|------------------|-----------|-------|---------------------|-------|----------------------|--------|--------------------|-------------------------|------------|--------------|-----------------|--------|--------|-------|
| | 鋳工業指数(出荷) | | 鋳工業指数(在庫) (期中平均) | | 消費支出 (岐阜市：二人以上世帯) | | 消費水準 (二人以上世帯実質) | 大型小売店販売額 (百貨店及びスーパー) | | | 新車販売台数 (除く軽) | | (軽自動車) | |
| | 原指数 | 増減率 | 原指数 | 増減率 | 実額 | 増減率 | 指数 | 実額 | 増減率 | (既存店) 増減率 | 実数 | 増減率 | 実数 | 増減率 |
| 単 位 | 27年=100 | % | 27年=100 | % | 円 | % | 2年=100 | 万円 | % | % | 台 | % | 台 | % |
| 令和3年 | 96.6 | 10.1 | 110.9 | ▲ 7.3 | 306,115 | 0.6 | 100.9 | 28,447,436 | 0.7 | ▲ 0.3 | 56,186 | ▲ 2.0 | 39,335 | ▲ 2.4 |
| 令和4年 | 97.7 | 1.1 | 127.6 | 15.1 | 313,314 | 2.4 | 100.5 | 28,379,080 | ▲ 0.2 | ▲ 0.6 | 51,068 | ▲ 9.1 | 37,976 | ▲ 3.5 |
| 令和5年 | | | | | | | | | | | | | | |
| (令和4年) 10～12月 | 102.2 | 4.7 | 135.1 | 22.2 | 346,323 | ▲ 4.6 | 108.5 | 7,564,145 | 1.7 | ▲ 0.1 | 12,707 | 3.2 | 10,343 | 23.3 |
| (令和5年) 1～3月 | 94.7 | ▲ 2.1 | 127.5 | 4.4 | 305,974 | ▲ 2.3 | 95.6 | 6,803,641 | ▲ 2.0 | ▲ 4.0 | 17,487 | 14.9 | 11,711 | 12.5 |
| 4～6月 | 91.7 | ▲ 2.1 | 131.0 | 5.9 | 317,703 | 7.5 | 98.6 | 6,852,235 | ▲ 0.6 | ▲ 2.4 | 14,145 | 32.2 | 9,065 | 11.9 |
| 7～9月 | 95.5 | ▲ 2.7 | 136.5 | 5.2 | 344,128 | 15.4 | 106.0 | 7,066,794 | 1.3 | 0.0 | 14,663 | 17.8 | 9,881 | 8.4 |
| 10～12月 | | | | | | | | | | | | | | |
| (令和4年) 10月 | 100.6 | 7.2 | 134.3 | 23.1 | 329,997 | 11.6 | 103.5 | 2,361,407 | 2.4 | 0.5 | 4,218 | 20.9 | 3,365 | 56.4 |
| 11月 | 105.2 | 3.6 | 135.4 | 19.5 | 305,708 | ▲ 19.2 | 95.8 | 2,313,942 | 0.2 | ▲ 1.6 | 4,502 | 3.1 | 3,626 | 8.7 |
| 12月 | 100.8 | 3.5 | 135.6 | 23.8 | 403,263 | ▲ 2.8 | 126.2 | 2,888,796 | 2.4 | 0.8 | 3,987 | ▲ 10.6 | 3,352 | 15.5 |
| (令和5年) 1月 | 81.1 | ▲ 5.0 | 128.9 | 4.0 | 309,517 | ▲ 6.0 | 96.1 | 2,443,112 | ▲ 0.5 | ▲ 2.4 | 4,214 | 1.4 | 3,537 | 29.9 |
| 2月 | 93.3 | ▲ 0.9 | 129.4 | 5.5 | 290,664 | 4.3 | 91.3 | 2,123,094 | ▲ 3.3 | ▲ 5.3 | 5,682 | 26.5 | 3,734 | 13.9 |
| 3月 | 109.6 | ▲ 0.9 | 124.3 | 3.8 | 317,740 | ▲ 4.2 | 99.5 | 2,237,435 | ▲ 2.3 | ▲ 4.5 | 7,591 | 15.5 | 4,440 | 0.6 |
| 4月 | 88.7 | ▲ 8.6 | 127.3 | 5.5 | 316,687 | 1.0 | 98.2 | 2,272,020 | 0.2 | ▲ 1.4 | 4,830 | 37.7 | 3,159 | 11.0 |
| 5月 | 87.4 | 2.9 | 131.3 | 6.5 | 361,321 | 22.9 | 112.1 | 2,329,752 | ▲ 1.1 | ▲ 2.9 | 4,197 | 20.7 | 2,838 | 30.4 |
| 6月 | 98.9 | ▲ 0.4 | 134.5 | 5.9 | 275,100 | ▲ 1.4 | 85.4 | 2,250,463 | ▲ 1.0 | ▲ 2.7 | 5,118 | 37.6 | 3,068 | ▲ 0.3 |
| 7月 | 95.6 | ▲ 2.0 | 136.7 | 4.8 | 317,458 | 16.3 | 98.0 | 2,400,157 | 1.3 | 0.0 | 4,837 | 16.4 | 3,105 | 1.3 |
| 8月 | 86.4 | ▲ 9.2 | 137.1 | 6.8 | 314,471 | 18.9 | 96.9 | 2,444,803 | 2.7 | 1.4 | 4,278 | 18.7 | 2,917 | 8.8 |
| 9月 | 104.6 | 3.1 | 135.8 | 4.4 | 400,455 | 12.1 | 123.1 | 2,221,834 | ▲ 0.2 | ▲ 1.5 | 5,548 | 18.4 | 3,859 | 14.4 |
| 10月 | 95.1 | ▲ 5.5 | 136.8 | 1.9 | 292,063 | ▲ 11.5 | 89.0 | 2,334,198 | ▲ 1.2 | ▲ 0.5 | 4,842 | 14.8 | 3,654 | 8.6 |
| 11月 | | | | | 351,235 | 14.9 | 107.0 | | <u>0.6</u> | <u>1.6</u> | 5,293 | 17.6 | 3,708 | 2.3 |
| 12月 | | | | | | | | | | | | | | |

2. 岐阜県

| 区 分 | 賃 金 | | | 住 宅 | | 公共工事 | | | | 建 設 | | 物 価 | |
|------------------|-----------------------------------|--------------|----------|----------|----------|---|------------|--------------|------------|-----------|----------|---------------------|----------|
| | 現金給与総額 (産業計30人以上) ※増減率は指数比較 | | | 新設住宅着工戸数 | | 公共工事請負金額 ※会計期間を4月1日～3月31日として集計 ※工事場所ベース | | | | 着工建築物床面積 | | 消費者物価指数 (岐阜市：総合) | |
| 単 位 | 実額 円 | 指数 2年=100 | 増減率 % | 実数 戸 | 増減率 % | 単月実数 千円 | 単月増減率 % | 年度累計実数 千円 | 累計増減率 % | 実数 ㎡ | 増減率 % | 指数 2年=100 | 増減率 % |
| 令和3年 | 320,404 | 99.6 | ▲ 0.4 | 11,364 | 7.5 | | | 266,714,878 | ▲ 1.0 | 2,004,589 | 7.3 | 99.8 | ▲ 0.2 |
| 令和4年 | 334,261 | 104.0 | 4.4 | 10,945 | ▲ 3.7 | | | 238,041,360 | ▲ 10.8 | 2,151,356 | 7.3 | 102.3 | 2.4 |
| 令和5年 | | | | | | | | | | | | | |
| (令和4年) 10～12月 | | 123.8 | 6.0 | 2,898 | ▲ 5.3 | 43,640,168 | 3.2 | 192,394,598 | ▲ 10.4 | 652,314 | 14.9 | 104.2 | 4.1 |
| (令和5年) 1～3月 | | 84.8 | ▲ 1.9 | 2,255 | ▲ 2.5 | 45,646,762 | ▲ 12.1 | 238,041,360 | ▲ 10.8 | 407,791 | ▲ 3.0 | 104.4 | 3.7 |
| 4～6月 | | 105.1 | ▲ 0.5 | 2,260 | ▲ 18.9 | 92,748,913 | 1.3 | 92,748,913 | 1.3 | 370,564 | ▲ 37.0 | 105.0 | 3.3 |
| 7～9月 | | 101.5 | 1.3 | 2,753 | ▲ 6.6 | 58,939,423 | 3.1 | 151,688,336 | 2.0 | 407,918 | ▲ 16.9 | 105.7 | 3.0 |
| 10～12月 | | | | | | | | | | | | | |
| (令和4年) 10月 | 276,705 | 86.0 | 3.4 | 1,015 | 5.2 | 21,144,096 | 36.8 | 169,898,527 | ▲ 9.6 | 174,903 | ▲ 3.4 | 104.1 | 4.0 |
| 11月 | 300,928 | 93.5 | ▲ 0.4 | 942 | ▲ 12.5 | 11,299,248 | ▲ 12.3 | 181,197,775 | ▲ 9.8 | 154,451 | ▲ 31.9 | 104.2 | 4.0 |
| 12月 | 617,809 | 192.0 | 10.9 | 941 | ▲ 7.7 | 11,196,822 | ▲ 19.6 | 192,394,598 | ▲ 10.4 | 322,960 | 102.0 | 104.3 | 4.2 |
| (令和5年) 1月 | 268,783 | 83.5 | ▲ 1.3 | 640 | ▲ 2.0 | 11,347,139 | ▲ 33.8 | 203,741,738 | ▲ 12.1 | 100,249 | ▲ 7.2 | 104.9 | 4.6 |
| 2月 | 267,631 | 83.2 | ▲ 0.2 | 705 | ▲ 14.2 | 13,117,316 | 15.6 | 216,859,055 | ▲ 10.8 | 150,388 | 10.1 | 104.0 | 3.2 |
| 3月 | 282,274 | 87.7 | ▲ 3.7 | 910 | 8.5 | 21,182,304 | ▲ 9.7 | 238,041,360 | ▲ 10.8 | 157,154 | ▲ 10.5 | 104.2 | 3.3 |
| 4月 | 279,470 | 86.8 | ▲ 1.4 | 743 | ▲ 17.4 | 43,411,338 | ▲ 2.0 | 43,411,338 | ▲ 2.0 | 128,751 | ▲ 18.7 | 105.1 | 3.5 |
| 5月 | 279,908 | 87.0 | 1.5 | 782 | ▲ 14.0 | 27,240,820 | ▲ 5.4 | 70,652,158 | ▲ 3.3 | 118,894 | ▲ 10.8 | 105.0 | 3.3 |
| 6月 | 455,565 | 141.6 | ▲ 1.0 | 735 | ▲ 24.8 | 22,096,754 | 19.4 | 92,748,913 | 1.3 | 122,919 | ▲ 58.5 | 105.0 | 3.2 |
| 7月 | 428,324 | 133.1 | 6.5 | 889 | 3.7 | 15,918,305 | 2.3 | 108,667,219 | 1.4 | 143,778 | ▲ 24.8 | 105.5 | 3.4 |
| 8月 | 275,601 | 85.6 | ▲ 1.3 | 911 | ▲ 18.7 | 16,135,384 | 6.1 | 124,802,603 | 2.0 | 109,633 | ▲ 22.2 | 105.7 | 3.1 |
| 9月 | 276,369 | 85.9 | ▲ 3.5 | 953 | ▲ 1.7 | 26,885,732 | 1.8 | 151,688,336 | 2.0 | 154,507 | ▲ 2.6 | 105.8 | 2.6 |
| 10月 | 278,863 | 86.6 | 0.7 | 817 | ▲ 19.5 | 12,300,942 | ▲ 41.8 | 163,989,279 | ▲ 3.5 | 122,927 | ▲ 29.7 | 106.7 | 2.5 |
| 11月 | | | | 830 | ▲ 11.9 | 9,765,962 | ▲ 13.6 | 173,755,242 | ▲ 4.1 | 113,698 | ▲ 26.4 | 106.6 | 2.3 |
| 12月 | | | | | | | | | | | | | |

2. 岐阜県

| 区 分 | 雇用・労働 | | | | | | | | | | | | | |
|--------------|----------------------------|----------------------------|-------------------------------|----------|------------------------------|----------|-------------------|---------|----------|--------------------|----------|-----------------------|--------------|----------|
| | 有効求人倍率 (季調済, 除学卒, 含パート) | 新規求人倍率 (季調済, 除学卒, 含パート) | 月間有効求職者数 (除学卒、含パート) 原数値 | | 月間有効求人数 (除学卒、含パート) 原数値 | | 完全失業率 (モデル推計値) | 雇用保険受給者 | | 常用雇用 (製造業30人以上) | | 所定外労働時間 (製造業30人以上) | | |
| | | | 実数 人 | 増減率 % | 実数 人 | 増減率 % | | 実数 人 | 増減率 % | 指数 2年=100 | 増減率 % | 実数 時間 | 指数 2年=100 | 増減率 % |
| 単 位 | 倍 | 倍 | 人 | % | 人 | % | % | 人 | % | 2年=100 | % | 時間 | 2年=100 | % |
| 令和3年 | 1.43 | 2.51 | 28,577 | 3.0 | 40,743 | 5.7 | 1.8 | 6,496 | ▲ 5.5 | 97.2 | ▲ 2.8 | 17.1 | 125.9 | 25.9 |
| 令和4年 | 1.64 | 2.82 | 27,437 | ▲ 4.0 | 45,054 | 10.6 | 1.6 | 5,788 | ▲ 10.9 | 104.2 | 7.2 | 17.0 | 125.7 | ▲ 0.2 |
| 令和5年 | | | | | | | | | | | | | | |
| (令和4年)10~12月 | 1.69 | 2.89 | 26,454 | ▲ 3.9 | 45,421 | 5.0 | 1.4 | 5,778 | ▲ 5.0 | 102.9 | 5.4 | | 125.5 | ▲ 2.9 |
| (令和5年)1~3月 | 1.64 | 2.72 | 27,261 | 0.7 | 46,982 | 4.2 | 1.8 | 5,508 | 0.9 | 102.3 | ▲ 2.7 | | 114.7 | ▲ 10.0 |
| 4~6月 | 1.57 | 2.62 | 29,357 | 1.5 | 43,329 | ▲ 2.6 | 2.0 | 5,921 | 6.2 | 101.3 | ▲ 4.3 | | 104.9 | ▲ 15.3 |
| 7~9月 | 1.56 | 2.60 | 28,047 | 2.7 | 43,598 | ▲ 3.7 | 1.8 | 6,927 | 9.2 | 99.0 | ▲ 4.0 | | 104.4 | ▲ 14.6 |
| 10~12月 | | | | | | | | | | | | | | |
| (令和4年)10月 | 1.68 | 2.95 | 27,298 | ▲ 3.3 | 45,701 | 6.3 | | 5,957 | ▲ 6.0 | 104.8 | 7.0 | 17.1 | 125.7 | 8.2 |
| 11月 | 1.69 | 2.89 | 26,728 | ▲ 4.0 | 45,569 | 5.0 | | 5,820 | ▲ 4.6 | 104.7 | 7.3 | 16.4 | 120.6 | ▲ 4.7 |
| 12月 | 1.70 | 2.82 | 25,337 | ▲ 4.4 | 44,994 | 3.7 | | 5,558 | ▲ 4.4 | 99.1 | 1.7 | 17.7 | 130.1 | ▲ 10.2 |
| (令和5年)1月 | 1.67 | 2.87 | 26,009 | ▲ 1.8 | 46,935 | 5.0 | | 5,666 | 0.8 | 101.3 | ▲ 4.1 | 15.4 | 113.2 | ▲ 4.4 |
| 2月 | 1.64 | 2.70 | 27,343 | 2.3 | 47,227 | 4.5 | | 5,381 | ▲ 0.4 | 102.9 | ▲ 1.8 | 16.0 | 117.6 | ▲ 10.6 |
| 3月 | 1.61 | 2.59 | 28,432 | 1.5 | 46,783 | 3.3 | | 5,477 | 2.4 | 102.7 | ▲ 2.1 | 15.4 | 113.2 | ▲ 14.5 |
| 4月 | 1.56 | 2.49 | 29,413 | 2.1 | 43,732 | ▲ 1.3 | | 5,405 | 3.1 | 105.2 | ▲ 0.6 | 15.7 | 115.4 | ▲ 15.6 |
| 5月 | 1.58 | 2.74 | 29,634 | 1.8 | 43,184 | ▲ 1.5 | | 6,020 | 8.4 | 99.3 | ▲ 6.1 | 13.4 | 98.5 | ▲ 13.0 |
| 6月 | 1.56 | 2.64 | 29,025 | 0.7 | 43,072 | ▲ 4.8 | | 6,339 | 6.9 | 99.4 | ▲ 6.2 | 13.7 | 100.7 | ▲ 17.0 |
| 7月 | 1.56 | 2.61 | 27,957 | 1.0 | 43,166 | ▲ 4.5 | | 6,798 | 10.8 | 99.6 | ▲ 5.2 | 14.7 | 108.1 | ▲ 13.0 |
| 8月 | 1.57 | 2.66 | 27,890 | 2.6 | 43,603 | ▲ 3.3 | | 7,241 | 10.2 | 98.5 | ▲ 6.6 | 13.2 | 97.1 | ▲ 13.1 |
| 9月 | 1.56 | 2.54 | 28,295 | 4.6 | 44,025 | ▲ 3.2 | | 6,743 | 6.7 | 98.9 | 0.3 | 14.7 | 108.1 | ▲ 17.4 |
| 10月 | 1.59 | 2.87 | 28,621 | 4.8 | 45,294 | ▲ 0.9 | | 6,645 | 11.5 | 99.3 | ▲ 5.2 | 15.2 | 111.8 | ▲ 11.1 |
| 11月 | 1.58 | 2.72 | 27,782 | 3.9 | 44,755 | ▲ 1.8 | | 6,474 | 11.2 | | | | | |
| 12月 | | | | | | | | | | | | | | |

2. 岐阜県

| 区 分 | 企業倒産 | | | | 金融 | | | |
|------------------|--------------------------|--------|------------------------|--------|----------------|-----|----------------|-------|
| | 企業倒産件数 (負債総額 1 千万円以上) | | 負債総額 (負債総額 1 千万円以上) | | 預金残高 (国内銀行) | | 貸出残高 (国内銀行) | |
| | 実数 | 増減率 | 実額 | 増減率 | 実額 | 増減率 | 実額 | 増減率 |
| 単 位 | 件 | % | 百万円 | % | 億円 | % | 億円 | % |
| 令和3年 | 102 | ▲ 26.0 | 23,477 | 37.0 | 88,476 | 2.8 | 33,374 | ▲ 2.1 |
| 令和4年 | 99 | ▲ 2.9 | 17,195 | ▲ 26.7 | 89,623 | 1.3 | 34,373 | 3.0 |
| 令和5年 | | | | | | | | |
| (令和4年) 10～12月 | 24 | ▲ 14.2 | 3,361 | ▲ 46.7 | 89,623 | 1.3 | 34,373 | 3.0 |
| (令和5年) 1～3月 | 25 | 19.0 | 2,826 | ▲ 62.2 | 90,022 | 0.7 | 34,694 | 4.4 |
| 4～6月 | 40 | 37.9 | 7,352 | 142.0 | 91,310 | 0.7 | 34,690 | 3.8 |
| 7～9月 | 38 | 52.0 | 5,067 | 52.9 | 89,784 | 0.7 | 35,180 | 4.7 |
| 10～12月 | | | | | | | | |
| (令和4年) 10月 | 9 | 12.5 | 1,246 | ▲ 14.7 | 88,948 | 1.7 | 33,587 | 1.4 |
| 11月 | 6 | ▲ 45.4 | 1,028 | ▲ 76.4 | 89,056 | 1.6 | 33,598 | 1.8 |
| 12月 | 9 | 0.0 | 1,087 | 123.2 | 89,623 | 1.3 | 34,373 | 3.0 |
| (令和5年) 1月 | 5 | 0.0 | 216 | 13.6 | 89,246 | 1.1 | 34,464 | 2.3 |
| 2月 | 7 | 16.6 | 580 | ▲ 91.4 | 89,250 | 1.0 | 34,615 | 3.4 |
| 3月 | 13 | 30.0 | 2,030 | 325.5 | 90,022 | 0.7 | 34,694 | 4.4 |
| 4月 | 10 | ▲ 28.5 | 2,140 | ▲ 10.3 | 90,794 | 1.2 | 34,827 | 4.7 |
| 5月 | 15 | 200.0 | 3,718 | 1303.0 | 90,525 | 1.0 | 34,641 | 3.9 |
| 6月 | 15 | 50.0 | 1,494 | 287.0 | 91,310 | 0.7 | 34,690 | 3.8 |
| 7月 | 14 | 100.0 | 2,421 | 543.8 | 90,135 | 0.1 | 34,644 | 3.7 |
| 8月 | 11 | 22.2 | 1,190 | ▲ 23.4 | 89,987 | 0.5 | 34,829 | 3.7 |
| 9月 | 13 | 44.4 | 1,456 | 5.4 | 89,784 | 0.7 | 35,180 | 4.7 |
| 10月 | 14 | 55.5 | 2,345 | 88.2 | 89,622 | 0.8 | 35,074 | 4.4 |
| 11月 | 10 | 66.6 | 607 | ▲ 40.9 | 89,637 | 0.7 | 35,135 | 4.6 |
| 12月 | | | | | | | | |

2. 岐阜県

2-2. 主要業種生産指数（原指数、前年同月比増減率）

| 区 分 | 鉱工業指数(生産)(H27=100) | | | | | | | | | | | | | | | | |
|--------|--------------------|--------|--------|--------|-------|--------|--------|--------|--------|--------|--------|--------|--------|--------|-------|----------|--|
| | 鉱工業総合 | | 製造工業 | | | | | | | | | | | | | 窯業土石製品工業 | |
| | | | 金属製品工業 | | 機械工業 | | 汎用 | | 電気機械 | | 輸送機械 | | | | | | |
| ウエイト | 10000.0 | | 9978.3 | | 819.6 | | 4793.0 | | 1752.4 | | 1003.0 | | 2037.6 | | 916.7 | | |
| 令和2年 | 90.0 | ▲ 14.8 | 90.0 | ▲ 14.8 | 96.3 | ▲ 13.4 | 83.0 | ▲ 21.1 | 94.9 | ▲ 18.3 | 92.6 | 13.8 | 68.0 | ▲ 36.8 | 82.8 | ▲ 10.5 | |
| 令和3年 | 100.6 | 11.8 | 100.6 | 11.8 | 103.0 | 7.0 | 100.0 | 20.5 | 111.7 | 17.7 | 138.5 | 49.6 | 70.9 | 4.3 | 85.6 | 3.4 | |
| 令和4年 | 103.1 | 2.5 | 103.2 | 2.6 | 100.5 | ▲ 2.4 | 103.7 | 3.7 | 125.8 | 12.6 | 142.4 | 2.8 | 65.6 | ▲ 7.5 | 85.2 | ▲ 0.5 | |
| (令和4年) | | | | | | | | | | | | | | | | | |
| 7～9月 | 104.4 | 6.1 | 104.4 | 6.1 | 101.4 | 3.4 | 105.3 | 8.0 | 126.6 | 15.9 | 154.8 | 3.8 | 62.6 | 0.8 | 83.0 | ▲ 1.9 | |
| 10～12月 | 107.7 | 3.8 | 107.8 | 3.9 | 103.5 | 1.0 | 108.7 | 9.8 | 128.1 | 13.2 | 145.5 | ▲ 2.5 | 73.8 | 18.6 | 84.5 | ▲ 7.0 | |
| (令和5年) | | | | | | | | | | | | | | | | | |
| 1～3月 | 97.8 | ▲ 2.5 | 97.8 | ▲ 2.5 | 103.1 | 1.6 | 103.0 | 0.4 | 118.8 | ▲ 5.3 | 131.0 | ▲ 2.1 | 75.7 | 12.0 | 80.6 | ▲ 6.3 | |
| 4～6月 | 96.8 | ▲ 3.2 | 96.8 | ▲ 3.2 | 106.5 | 11.3 | 99.0 | 1.0 | 121.7 | ▲ 0.9 | 123.3 | ▲ 9.0 | 67.4 | 15.8 | 82.4 | ▲ 5.6 | |
| 7～9月 | 100.4 | ▲ 3.8 | 100.4 | ▲ 3.8 | 108.1 | 6.6 | 100.5 | ▲ 4.6 | 117.7 | ▲ 7.0 | 124.9 | ▲ 19.3 | 73.6 | 17.6 | 79.7 | ▲ 4.0 | |
| (令和4年) | | | | | | | | | | | | | | | | | |
| 7月 | 104.5 | 1.6 | 104.5 | 1.6 | 102.5 | ▲ 9.8 | 106.6 | 3.5 | 125.7 | 5.5 | 166.3 | 13.5 | 60.7 | ▲ 10.5 | 87.0 | ▲ 3.5 | |
| 8月 | 101.3 | 9.6 | 101.4 | 9.7 | 94.1 | 2.6 | 98.6 | 4.3 | 115.0 | 17.8 | 149.5 | 1.7 | 59.5 | ▲ 9.7 | 76.7 | 2.3 | |
| 9月 | 107.3 | 7.4 | 107.4 | 7.5 | 107.6 | 20.9 | 110.7 | 16.4 | 139.1 | 25.4 | 148.5 | ▲ 3.4 | 67.7 | 28.5 | 85.4 | ▲ 3.6 | |
| 10月 | 106.0 | 4.5 | 106.1 | 4.7 | 97.7 | 5.7 | 110.7 | 18.9 | 128.9 | 24.4 | 156.6 | ▲ 2.8 | 72.5 | 43.3 | 84.9 | ▲ 6.5 | |
| 11月 | 110.6 | 2.5 | 110.6 | 2.5 | 110.1 | 1.6 | 112.5 | 7.2 | 135.8 | 16.7 | 139.7 | ▲ 10.0 | 79.1 | 12.5 | 87.4 | ▲ 6.2 | |
| 12月 | 106.6 | 4.3 | 106.7 | 4.4 | 102.6 | ▲ 3.9 | 102.8 | 3.7 | 119.7 | 0.2 | 140.1 | 6.7 | 69.8 | 6.2 | 81.2 | ▲ 8.4 | |
| (令和5年) | | | | | | | | | | | | | | | | | |
| 1月 | 85.0 | ▲ 7.2 | 85.0 | ▲ 7.2 | 91.6 | ▲ 2.6 | 90.6 | ▲ 3.3 | 107.8 | ▲ 8.2 | 129.4 | ▲ 13.6 | 56.8 | 24.6 | 73.5 | ▲ 4.8 | |
| 2月 | 96.4 | ▲ 0.4 | 96.4 | ▲ 0.4 | 99.3 | 0.6 | 100.9 | 2.3 | 117.7 | ▲ 1.6 | 133.1 | 12.1 | 70.7 | 0.0 | 78.7 | ▲ 7.4 | |
| 3月 | 112.1 | ▲ 0.4 | 112.1 | ▲ 0.4 | 118.5 | 5.9 | 117.5 | 1.6 | 131.0 | ▲ 6.2 | 130.4 | ▲ 1.8 | 99.5 | 15.0 | 89.5 | ▲ 6.5 | |
| 4月 | 92.6 | ▲ 9.0 | 92.6 | ▲ 9.0 | 105.4 | 4.3 | 95.3 | ▲ 6.8 | 120.3 | ▲ 6.7 | 113.6 | ▲ 18.3 | 64.9 | 6.2 | 82.0 | ▲ 9.7 | |
| 5月 | 94.0 | 3.9 | 94.0 | 3.9 | 99.1 | 17.6 | 94.8 | 3.2 | 115.7 | 4.9 | 128.9 | ▲ 8.1 | 59.9 | 14.8 | 77.3 | ▲ 3.0 | |
| 6月 | 103.7 | ▲ 3.8 | 103.8 | ▲ 3.7 | 115.0 | 13.1 | 106.8 | 6.9 | 129.1 | 0.0 | 127.3 | 0.2 | 77.5 | 26.2 | 88.0 | ▲ 3.6 | |
| 7月 | 99.1 | ▲ 5.2 | 99.2 | ▲ 5.1 | 110.7 | 8.0 | 104.2 | ▲ 2.3 | 124.7 | ▲ 0.8 | 128.6 | ▲ 22.7 | 74.6 | 22.9 | 79.7 | ▲ 8.4 | |
| 8月 | 90.9 | ▲ 10.3 | 90.9 | ▲ 10.4 | 101.6 | 8.0 | 90.0 | ▲ 8.7 | 107.3 | ▲ 6.7 | 117.7 | ▲ 21.3 | 61.4 | 3.2 | 76.5 | ▲ 0.3 | |
| 9月 | 111.1 | 3.5 | 111.1 | 3.4 | 112.0 | 4.1 | 107.3 | ▲ 3.1 | 121.2 | ▲ 12.9 | 128.3 | ▲ 13.6 | 84.9 | 25.4 | 82.8 | ▲ 3.0 | |
| 10月 | 100.2 | ▲ 5.5 | 100.1 | ▲ 5.7 | 116.7 | 19.4 | 99.5 | ▲ 10.1 | 117.7 | ▲ 8.7 | 120.5 | ▲ 23.1 | 73.6 | 1.5 | 88.8 | 4.6 | |

2. 岐阜県

(単位：%)

| 区 分 | 鉱工業指数(生産) (H27=100) (続き) | | | | | | | | | |
|------------------|--------------------------|--------|------------|--------|--------------|-------|-------|--------|-------|--------|
| | 化学工業 | | プラスチック製品工業 | | パルプ・紙・紙加工品工業 | | 繊維工業 | | 食料品 | |
| | 908.7 | | 904.3 | | 253.7 | | 262.5 | | 211.5 | |
| ウエイト | | | | | | | | | | |
| 令和2年 | 119.0 | ▲ 2.9 | 110.2 | ▲ 4.2 | 99.2 | ▲ 4.2 | 73.8 | ▲ 17.4 | 76.3 | ▲ 11.3 |
| 令和3年 | 114.0 | ▲ 4.2 | 122.8 | 11.4 | 101.4 | 2.2 | 73.1 | ▲ 0.9 | 71.3 | ▲ 6.6 |
| 令和4年 | 126.8 | 11.2 | 125.0 | 1.8 | 100.3 | ▲ 1.1 | 76.0 | 4.0 | 63.7 | ▲ 10.7 |
| (令和4年) 7～9月 | 136.6 | 21.4 | 123.6 | 1.4 | 99.9 | ▲ 3.8 | 76.2 | 8.1 | 62.0 | ▲ 9.1 |
| 10～12月 (令和5年) | 150.8 | 6.8 | 120.5 | ▲ 4.0 | 100.4 | ▲ 2.5 | 79.9 | 3.1 | 67.7 | ▲ 19.2 |
| 1～3月 | 134.1 | 41.0 | 69.0 | ▲ 46.1 | 98.7 | ▲ 2.7 | 78.7 | 4.1 | 54.1 | ▲ 10.3 |
| 4～6月 | 138.0 | 10.7 | 69.4 | ▲ 45.7 | 96.1 | ▲ 3.2 | 78.5 | 8.7 | 55.4 | ▲ 14.2 |
| 7～9月 | 171.6 | 25.6 | 71.4 | ▲ 42.2 | 97.6 | ▲ 2.3 | 77.0 | 1.0 | 53.2 | ▲ 14.2 |
| (令和4年) 7月 | 112.1 | 20.4 | 131.9 | 1.5 | 99.7 | ▲ 6.7 | 80.7 | 8.6 | 65.9 | ▲ 10.2 |
| 8月 | 172.4 | 77.9 | 113.1 | ▲ 1.7 | 97.9 | ▲ 1.8 | 70.1 | 3.1 | 55.5 | ▲ 10.0 |
| 9月 | 125.2 | ▲ 15.1 | 125.8 | 4.2 | 102.2 | ▲ 2.9 | 77.8 | 12.3 | 64.7 | ▲ 6.8 |
| 10月 | 124.9 | ▲ 24.0 | 121.8 | ▲ 1.5 | 95.7 | ▲ 2.7 | 79.3 | 7.2 | 63.7 | ▲ 17.9 |
| 11月 | 142.1 | 1.9 | 127.1 | ▲ 0.9 | 107.0 | 0.8 | 83.9 | 3.2 | 69.2 | ▲ 15.8 |
| 12月 (令和5年) | 185.3 | 54.7 | 112.5 | ▲ 9.6 | 98.5 | ▲ 5.7 | 76.6 | ▲ 0.9 | 70.2 | ▲ 23.3 |
| 1月 | 95.4 | 16.9 | 62.5 | ▲ 47.3 | 95.6 | ▲ 3.3 | 73.4 | ▲ 1.7 | 47.9 | ▲ 4.8 |
| 2月 | 133.0 | 54.1 | 70.0 | ▲ 44.2 | 96.6 | ▲ 0.6 | 77.9 | 8.3 | 57.0 | ▲ 11.8 |
| 3月 | 173.9 | 48.1 | 74.4 | ▲ 47.0 | 104.0 | ▲ 3.9 | 84.9 | 5.9 | 57.5 | ▲ 13.0 |
| 4月 | 110.0 | 15.8 | 67.4 | ▲ 50.3 | 97.6 | ▲ 6.6 | 79.8 | 4.6 | 59.5 | ▲ 15.6 |
| 5月 | 157.3 | 64.5 | 64.4 | ▲ 44.0 | 92.3 | ▲ 5.3 | 73.5 | 15.0 | 49.2 | ▲ 13.4 |
| 6月 | 146.6 | ▲ 20.2 | 76.3 | ▲ 42.3 | 98.3 | 2.5 | 82.2 | 7.6 | 57.4 | ▲ 13.7 |
| 7月 | 124.6 | 11.2 | 75.6 | ▲ 42.7 | 97.8 | ▲ 1.9 | 79.8 | ▲ 1.1 | 55.6 | ▲ 15.6 |
| 8月 | 149.6 | ▲ 13.2 | 63.1 | ▲ 44.2 | 96.2 | ▲ 1.7 | 72.9 | 4.0 | 47.4 | ▲ 14.6 |
| 9月 | 240.6 | 92.2 | 75.5 | ▲ 40.0 | 98.7 | ▲ 3.4 | 78.4 | 0.8 | 56.5 | ▲ 12.7 |
| 10月 | 150.4 | 20.4 | 79.5 | ▲ 34.7 | 88.5 | ▲ 7.5 | 82.9 | 4.5 | 34.8 | ▲ 45.4 |

《 主要指標の全国比較 》 参 考

○ 鉱工業指数（生産）（原指数、前年同月比、%）

| | R5年8月 | 9月 | 10月 | 11月 | 12月 |
|-----|------------------|----------------|-----------------|-----------------|-----|
| 岐阜県 | ▲10.3 (▲3.1) | 3.5 (11.6) | ▲5.5 (▲9.8) | — | — |
| 全 国 | ▲4.4 (▲0.7) | ▲4.4 (0.5) | 1.1 (1.3) | ▲1.4 (▲0.9) | — |

() は季節調整済指数の前月比。

○ 大型小売店販売額（百貨店・スーパー、既存店ベース、前年同月比、%）

| | R5年8月 | 9月 | 10月 | 11月 | 12月 |
|-----|---------------|-----------------|-----------------|---------------|-----|
| 岐阜県 | 1.4 (2.7) | ▲1.5 (▲0.2) | ▲0.5 (▲1.2) | 1.6 (0.6) | — |
| 全 国 | 6.0 (6.5) | 4.5 (4.8) | 3.7 (4.0) | 4.4 (4.6) | — |

() は全店舗ベース。

○ 新車販売台数（軽を除く、前年同月比、%）

| | R5年8月 | 9月 | 10月 | 11月 | 12月 |
|-----|-------|------|------|------|------|
| 岐阜県 | 18.7 | 18.4 | 14.8 | 17.6 | — |
| 全 国 | 19.4 | 12.5 | 14.9 | 15.1 | 11.1 |

出所：日本自動車販売協会連合会

○ 新設住宅着工戸数（前年同月比、%）

| | R5年8月 | 9月 | 10月 | 11月 | 12月 |
|-----|-------|------|-------|-------|-----|
| 岐阜県 | ▲18.7 | ▲1.7 | ▲19.5 | ▲11.9 | — |
| 全 国 | ▲9.4 | ▲6.8 | ▲6.3 | ▲8.5 | — |

○ 公共工事請負金額（前年同月比、%）

| | R5年8月 | 9月 | 10月 | 11月 | 12月 |
|-----|-------|-----|-------|-------|-----|
| 岐阜県 | 6.1 | 1.8 | ▲41.8 | ▲13.6 | — |
| 全 国 | ▲3.6 | 0.1 | 3.6 | 9.9 | — |

出所：東日本建設業保証(株)「公共工事前払金保証統計」

○ 有効求人倍率（倍）

| | R5年8月 | 9月 | 10月 | 11月 | 12月 |
|-----|-------|------|------|------|-----|
| 岐阜県 | 1.57 | 1.56 | 1.59 | 1.58 | — |
| 全 国 | 1.29 | 1.29 | 1.30 | 1.28 | — |

○ 完全失業率（%）

| | R5年8月 | 9月 | 10月 | 11月 | 12月 |
|-----|-------|-----|-----|-----|-----|
| 岐阜県 | 1.8 | 1.8 | — | — | — |
| 全 国 | 2.7 | 2.6 | 2.5 | 2.5 | — |

岐阜県は四半期のモデル推計値

○ 企業倒産件数（前年同月比、%）

| | R5年8月 | 9月 | 10月 | 11月 | 12月 |
|-----|-------|------|------|------|-----|
| 岐阜県 | 22.2 | 44.4 | 55.5 | 66.6 | — |
| 全 国 | 54.4 | 20.2 | 33.0 | 38.8 | — |

出所：東京商工リサーチ（負債総額1千万円以上）