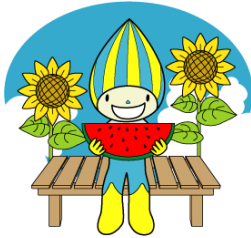




岐阜県政記者クラブ加盟社 各位



令和5年6月30日（金） 岐阜県発表資料

担当課	担当係	担当者	電話番号
商工・エネルギー政策課	エネルギー係	坪井 大輔	内 線 3622 直 通 058-272-8835 F A X 058-271-6873

令和5年夏季（7月～9月）の省エネルギーに関するお願い

県では毎年、エネルギー需要が増大する夏季に、省エネルギー意識の定着や電力需給のひっ迫防止のため、皆様に省エネルギーの取組みをお願いしています。

今夏の中部エリアにおける電力需給は、電力の安定供給に必要な予備率が確保される見通しですが、国際情勢が燃料や電力・ガスの安定供給に与える影響については、予断を許さない状況です。

こうした状況を踏まえ、県では令和5年夏季においても引き続き、行政・県民・事業者が一体となった省エネルギーの取組みを推進しますので、県民の皆様、県内事業者の皆様の御理解・御協力をお願いいたします。

記

1 今夏の省エネルギー対策のお願い

令和5年7月1日から令和5年9月30日において、電力需給が厳しくなる傾向にある点灯帯（17時～20時頃）を中心に、県民生活や経済活動に無理の無い範囲での省エネルギーの取組みをお願いします。

なお、省エネルギーの取組みに当たっては、高齢者や乳幼児等への配慮をお願いします。

2 省エネルギーの取組みについて（具体的な取組みの紹介）

項目	節電の取組例
エアコン	<ul style="list-style-type: none"> ・室内の冷やしすぎに注意し、無理のない範囲で室内温度を上げましょう。 ・“すだれ”や“よしず”などで窓からの日差しを和らげましょう。 ・目詰まりしたフィルターを清掃しましょう。 ※熱中症に気を付けて、無理のない範囲でお願いします。
照明	<ul style="list-style-type: none"> ・不要な照明を消しましょう。 ・リビングや寝室の照明の明るさを下げましょう。
冷蔵庫	<ul style="list-style-type: none"> ・冷蔵庫は食品の傷みに注意しつつ、冷やしすぎを避け、扉を開ける時間を減らし、食品を詰め込みすぎないようにしましょう。
ガス給湯器 (風呂)	<ul style="list-style-type: none"> ・入浴間隔を短くし、シャワー時間を短くしましょう。

テレビ	<ul style="list-style-type: none"> ・省エネモードに設定し、画面の輝度を下げましょう。見ていない時は消しましょう。 ・リモコンの電源ではなく、本体の主電源を切り、長時間使わない機器は電源プラグを抜いておきましょう。
温水 洗浄便座	<ul style="list-style-type: none"> ・温水のオフ機能、タイマー節約機能を利用しましょう。機能がない場合、使わないときはコンセントからプラグを抜きましょう。
自動車	<ul style="list-style-type: none"> ・自動車を利用する場合には、エコドライブ10のすすめを実践してみましょう（ふんわりアクセル、減速時は早めにアクセルを離す、無駄なアイドリングはしない等）。

3 県の主な省エネルギーの取組みについて

(1) ぎふ清流 COOL CHOICE の推進

県民一人ひとりが、日々の生活の中にクールビズなど“賢い選択=COOL CHOICE”を取り入れる運動を、「ぎふ清流 COOL CHOICE」をキャッチフレーズに推進しています。

熱中症予防など体調に気を付けていただきつつ、無理のない範囲で、できるところから取り組んでみましょう。

トップ>くらし・防災・環境>環境>地球温暖化その他気候変動>県民の皆さんと進める地球温暖化対策>ぎふ清流 COOL CHOICE

<https://www.pref.gifu.lg.jp/page/16223.html>

(2) 職員によるクールビズの推進

軽装、適正冷房の実施及びポスター掲示による来庁者等への呼びかけを実施しています。

4 その他情報提供

(1) 省エネポータルサイト（パンフレット一覧）（経済産業省資源エネルギー庁）

https://www.enecho.meti.go.jp/category/saving_and_new/saving/media/index.html



夏季の省エネ・節電メニュー（家庭）本州・四国・九州

https://www.enecho.meti.go.jp/category/saving_and_new/saving/media/data/2023_summer/setsudenmenu_katei02.pdf



夏季の省エネ・節電メニュー（事業者）本州・四国・九州

https://www.enecho.meti.go.jp/category/saving_and_new/saving/media/data/2023_summer/setsudenmenu_jigyosha02.pdf



家庭向け省エネリーフレット

https://www.enecho.meti.go.jp/category/saving_and_new/saving/media/data/2023_summer/leaflet_katei.pdf



オフィス向け省エネリーフレット

https://www.enecho.meti.go.jp/category/saving_and_new/saving/media/data/2023_summer/leaflet_office.pdf



エコドライブ10のすすめリーフレット

https://www.enecho.meti.go.jp/category/saving_and_new/saving/assets/pdf/general/library/ecodrive_10.pdf



(2) 熱中症予防情報サイト（環境省）

熱中症予防にご活用いただき、無理のない範囲での省エネルギーの取組みをお願いします。

<https://www.wbgt.env.go.jp/>

