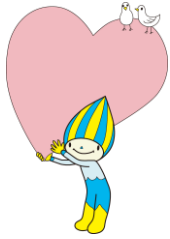




岐阜県政記者クラブ加盟社 各位



令和5年12月14日(木) 岐阜県発表資料			
担当課	担当係	担当者	電話番号
子ども家庭課	家庭支援係	荒川・今井	内線 3556
			直通 058-272-8326
			FAX 058-278-2644

「岐阜県配偶者からの暴力の防止及び被害者の保護等並びに困難な問題を抱える女性への支援のための基本計画（素案）」に対する県民意見募集（パブリック・コメント）について

県では、「配偶者からの暴力の防止及び被害者の保護等に関する法律」に基づき、平成31年4月に「岐阜県配偶者からの暴力の防止及び被害者の保護等に関する基本計画（第4次）」を策定しました。

現計画（第4次）は、令和5年度末で終期を迎えることから、DV被害者の実態に即した施策を総合的かつ効果的に推進するとともに、「困難な問題を抱える女性への支援に関する法律」に基づき、困難な問題を抱える女性の福祉の増進及び自立に向けた施策を総合的かつ計画的に展開するため、令和6年度からの5年間を計画期間とする新たな計画（案）を取りまとめました。

つきましては、計画策定にあたり、下記のとおり県民の皆様からご意見を募集します。

記

1 意見の募集対象

岐阜県配偶者からの暴力の防止及び被害者の保護等並びに困難な問題を抱える女性への支援のための基本計画（素案）

2 意見の募集期間

令和5年12月15日（金）～令和6年1月14日（日）

※郵送の場合は1月14日消印有効

電子メールの場合は1月14日必着

3 計画（案）の閲覧方法

(1) インターネット（岐阜県庁ホームページ）

岐阜県庁ホームページ>県政情報>広報・広聴>県政へのご意見・ご提案

>県民意見募集（パブリック・コメント）

>岐阜県配偶者からの暴力の防止及び被害者の保護等並びに困難な問題を抱える女性への支援のための基本計画（素案）

<https://www.pref.gifu.lg.jp/page/333002.html>

(2) 印刷物

- ・ 県庁（1階情報公開・行政相談窓口前、14階子ども家庭課）
 - ・ 各県事務所（西濃・揖斐・中濃・郡上・可茂・東濃・恵那・下呂・飛騨）
- 閲覧時間：午前8時30分から午後5時15分まで
（土日祝日、年末年始（12月29日～1月3日）除く。）

4 意見の提出方法

「意見提出用紙」に、住所、氏名（団体、企業の方はその名称及び担当者名）、連絡先を明記し、郵送、電子メールのいずれかの方法で、以下へ提出してください。

岐阜県健康福祉部子ども・女性局子ども家庭課 家庭支援係 行

- ・ 郵 送：〒500-8570（専用郵便番号のため住所の記載は不要）
- ・ 電子メール：c11217@pref.gifu.lg.jp

【留意事項等】

- ・ 件名を「『岐阜県配偶者からの暴力の防止及び被害者の保護等並びに困難な問題を抱える女性への支援のための基本計画（素案）』に対する意見」としてください。（郵送の場合は封筒に記入）
- ・ 「意見提出用紙」は、岐阜県庁ホームページ、もしくは閲覧場所において入手できます。
- ・ 連絡先は、提出いただいたご意見の内容に不明な点があった場合等の確認のため使用します。
- ・ 電話又は口頭によるご意見の提出は受けかねます。
また、ご意見に対する個別の回答はいたしかねますので、ご了承ください。
- ・ ご意見は、日本語で記載してください。
- ・ いただきましたご意見は、住所、氏名、連絡先を除き、公表させていただく場合があります。
- ・ 個人情報につきましては、個人情報の保護に関する法律に基づき適正に管理します。

5 問い合わせ先

岐阜県健康福祉部子ども・女性局子ども家庭課 家庭支援係

受付時間：午前8時30分から午後5時15分

（土日祝日、年末年始（12月29日～1月3日）を除く。）

電話番号：058-272-8326（直通）