

# CONVIVIAL LIFE AT MOOMIN'S TABLE

EATING AND SHARING NATURE'S BOUNTY

ムーミンの食卓とコンヴィヴィアル展  
— 食べること、共に生きること —



《たのしいムーミン一家》1948年 ©Moomin Characters™

2023 **12.16** SAT. — 2024 **3.3** SUN. 岐阜県現代陶芸美術館 ギャラリーII A室

開館時間：10時—18時（最終入館17時30分まで）

休館日：月曜日（ただし、1月8日（月・祝）、2月12日（月・休）は開館）、1月9日（火）、2月13日（火）

2023年12月29日（金）—2024年1月3日（水）

主催：岐阜県現代陶芸美術館 共催：中日新聞社、東海テレビ放送、S2株式会社

特別協力：Moomin Characters Oy Ltd.（フィンランド）、ムーミンバレーパーク（埼玉県飯能市）、ムーミン美術館（フィンランド）

協賛：フィンエアー、フィンエアーカーゴ、Finlayson 後援：フィンランド大使館、フィンランドセンター

日本語監修：富原真弓（聖心女子大学 名誉教授）

英語監修：安達まみ（聖心女子大学 現代教養学部 英語文化コミュニケーション学科 教授）

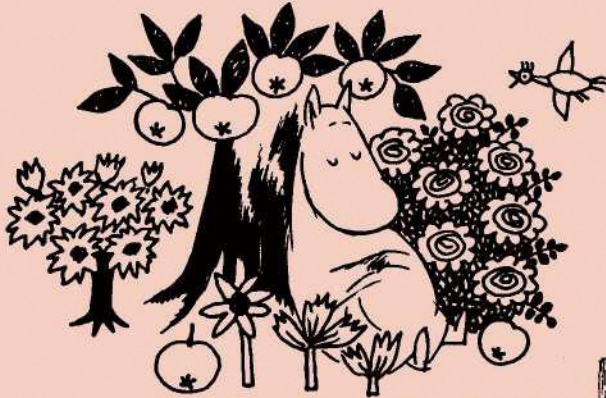
協力：聖心女子大学 現代教養学部 英語文化コミュニケーション学科・

大学院 英語英文学専攻 修士課程「翻訳を通じた企業協力」「翻訳理論と実践I-1」クラス

# CONVIVIAL LIFE AT MOOMIN'S TABLE

EATING AND SHARING NATURE'S BOUNTY

ムーミンの食卓とコンヴィヴィアル展  
—食べること、共に生きること—



《ムーミンババ海へいく》1965年 ©Moomin Characters™

ジャムやパンケーキ、りんごやコーヒー…ムーミンの物語には様々な食べものが登場します。そこには食を介して自然や仲間とつながる、ムーミンたちの姿が描かれています。

本展では、ムーミンの物語に登場する食に焦点をあて、ことばや挿絵、その他の特別展示品を通じてコンヴィヴィアル(convivial)な感じのありかを探ります。コンヴィヴィアルとは、「共生」や「ごちそう」、「パーティーなどの楽しく心地よい雰囲気」を意味する語です。ムーミン谷の仲間たちが食を通して集い、くつろぐ姿は、コンヴィヴィアルな感覚にあふれています。

展覧会では、ムーミン美術館所蔵の原画や複製画とともに味わう、ムーミンの物語から引用された象徴的なことばや、幻の手作りフィギュア「ファウニドール」など貴重な展示品も展示し、ムーミン谷の世界を紹介します。

食べることと、共に生きることにつながりを感じられる、ムーミンたちの食卓をご覧ください。



《ムーミン谷の暮》1946年 ©Moomin Characters™

## おとなも子どもも楽しめる おはなし会

北欧の食卓や自然をテーマに、絵本の読み聞かせや本の紹介をします。

2024年1月20日(土) 14:00~14:30

会場: 岐阜県現代陶芸美術館 プロジェクトルーム

おはなし: 古川綾子氏(多治見市図書館 司書)

聴講無料、事前申込不要

セラパークあそび隊! コラボレーション企画

## ワークショップ「北欧のパンケーキ」

ムーミンたちのまねをして、山のなかでパンケーキを焼いてみませんか。

2024年1月27日(土)

会場: セラミックパークMINO各所

協力: 岐阜県立森林文化アカデミー

要事前申込

詳細は後日、当館ウェブサイトにてお知らせします。

## やわらかギャラリートーク

大人も子どもと一緒に、おはなししながら鑑賞を楽しみましょう。

2023年12月24日(日)

2024年1月28日(日)、2月25日(日) 各日11:00~

聴講無料(ただし要観覧券)、事前申込不要

**岐阜県現代陶芸美術館**  
Museum of Modern Ceramic Art, Gifu

〒507-0801 岐阜県多治見市東町4-2-5(セラミックパークMINO内)

TEL 0572-28-3100 FAX 0572-28-3101

URL <https://www.cpm-gifu.jp/museum/>

X(旧Twitter)

Facebook

Instagram



### 【公共交通機関でのアクセス】

東京・大阪方面→名古屋駅でJR中央本線に乗り換え/多治見駅から

○タクシー 約10分

○多治見市コミュニティバス「オリベ観光ルート」約20分

→「セラミックパークMINO」下車 ※土・日・祝のみ運行

○東鉄バス「瑞浪駅前」「妻木上郷」「駄知」行き 約15分

→「セラパーク・現代陶芸美術館」下車→徒歩約10分

### 【お車でのアクセス】

○東京方面: 東名高速→豊田JCT経由、新東名高速→豊田東JCT経由

○富山方面: 東海北陸自動車道→美濃関JCT経由

○長野方面: 中央自動車道→土岐JCT経由

→東海環状自動車道 土岐南多治見ICから約5分

○大阪方面: 名神高速→小牧JCT経由

→中央自動車道 多治見ICから国道19号を土岐・中津川方面に約10分

→「東町1」の交差点を右折

