

第 1 1 章 薬事・環境

(環境衛生関係施設・水道・その他)

(1) 環境

管内には下呂温泉や奥飛騨温泉郷などの温泉地があり、多くの旅館、公衆浴場が存在することから、その浴槽水におけるレジオネラ属菌対策の実態把握に努めるとともに、適正な衛生管理の実施について指導を行った。

(2) 薬事

有効で安全な医薬品等の適正な供給を推進するために、調剤過誤対策や医薬品に関する情報提供の状況などを重要項目とした薬局、医薬品販売業の立入検査を実施した。また、健全な社会生活を脅かす薬物乱用の防止策を推進するために、小・中学校における薬物乱用防止出前講座を、薬物乱用防止指導員等の関係者、関係団体の協力を得て実施した。新型コロナウイルス感染症の流行により街頭での啓発活動は中止となった。

(3) 水道

管内の令和3年度末の水道普及率は99.2%であり、県内の平均95.0%を上回っている。

地形・水量等の理由で施設の統合が困難なため、管内に多数ある小規模な旧簡易水道施設をはじめとした水道施設の老朽化が懸念されている。安心安全な水道水の供給をしていく必要があるため、水道法に基づき適正な維持管理が行われているか立入検査による監視を行い、必要に応じて指導を行った。

(4) 献血

県内及び管内の献血協力者数は平成23年度以降減少傾向となっていたが、近年は同程度であり、令和3年度も前年度と同程度の協力者数であった。

今後も、管内市村、学校等と連携し、若年層に対して献血の意義を説明するなど将来にわたる安定した血液量の確保に努める必要がある。

(1) 環境衛生関係施設数及び監視指導状況(T11-1)

(令和3年度)

市町村名		総数	本所小計	高山市	飛騨市	白川村	センター小計	下呂市	本所管内監視数	センター管内監視数		
											区分	
営業 関係 施設	理容所	176	124	90	32	2	52	52	16	11		
	美容所	449	339	273	65	1	110	110	41	23		
	クリーニング所	一般	41	32	25	6	1	9	9	6	4	
		取次店	77	60	46	14	-	17	17	-	-	
	旅館等	ホテル・旅館	480	393	305	69	19	87	87	53	19	
		簡易宿所	通年	273	251	188	29	34	22	22	32	4
			季節的	7	6	6	-	-	1	1	6	1
	下宿	9	8	7	1	-	1	1	-	-		
	住宅宿泊事業届出住宅(民泊)	55	38	31	5	2	17	17	7	3		
	公衆浴場	一般	5	3	3	-	-	2	2	2	2	
		特殊	56	47	35	9	3	9	9	12	3	
	興行場	1	-	-	-	-	1	1	-	1		
	計	1,629	1,301	1,009	230	62	328	328	175	71		
関係施設 生活環境	水道	上水道	134	133	81	52	-	1	1	52	1	
		簡易水道	29	4	-	-	4	25	25	4	25	
		専用水道	23	21	18	2	1	2	2	1	-	
		簡易専用水道	177	137	105	30	2	40	40	-	-	
		飲料水供給施設	1	-	-	-	-	1	1	-	1	
		計	295	295	204	84	7	-	-	57	-	
その他	墓地	5,136	4,614	1,836	2,746	32	522	522	-	-		
	火葬場	85	83	80	2	1	2	2	-	-		
	納骨堂	32	22	18	4	-	10	10	-	-		
	化製場死亡獣畜取扱場	4	4	3	-	1	-	-	-	-		
	特定建築物	75	50	44	5	1	25	25	23	-		
	プール	23	9	6	3	-	14	14	9	8		
	計	5,355	4,782	1,987	2,760	35	573	573	32	8		

(2) 薬事関係施設数及び監視指導状況(T11-2)

(令和3年度)

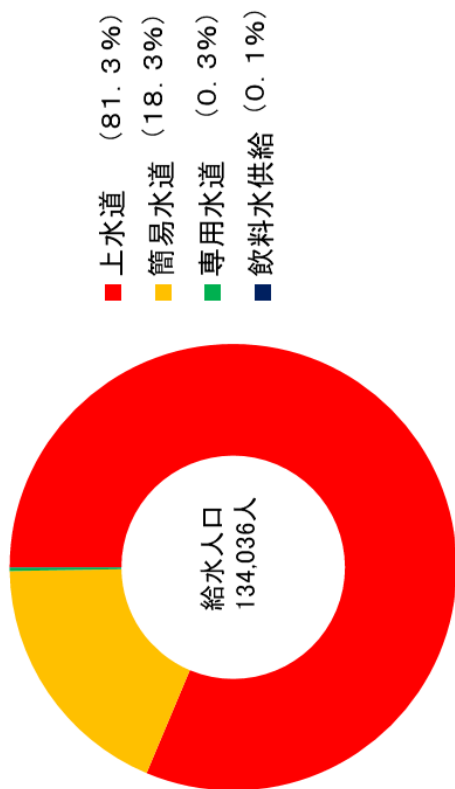
区分		市町村	総数	高山市	飛騨市	白川村	下呂市	監視件数 (センター除く)	監視件数 (センター)	
医薬品	薬局		80	50	13	-	17	30	13	
	製造業	専業	6	2	4	-	-	-	-	
		薬局	24	15	5	-	4	6	3	
	製造販売業		20	15	5	-	-	6	-	
	店舗販売業		52	29	6	-	17	8	6	
	卸売販売業		21	19	2	-	-	8	-	
	薬種商販売業		-	-	-	-	-	-	-	
	特例販売業		32	11	1	1	19	1	8	
	配置	既存	業者	4	2	1	-	1	-	-
			従事者	25	19	1	-	5	-	-
新		業者	2	1	-	-	1	-	-	
		従事者	8	5	1	-	2	-	-	
部外品	製造業		1	-	1	-	-	-	-	
	製造販売業		-	-	-	-	-	-	-	
化粧品	製造業		3	2	1	-	-	-	-	
	製造販売業		2	1	1	-	-	-	-	
医療機器	製造業		3	3	-	-	-	-	-	
	製造販売業		1	1	-	-	-	-	-	
	修理業		6	6	-	-	-	-	-	
	高度管理	販売業	82	58	8	-	16	24	6	
		貸与業	34	29	1	-	4	13	1	
	管理	販売業	451	276	69	1	105	30	14	
貸与業		40	22	3	-	15	6	2		
体外診断用医薬品	製造業		-	-	-	-	-	-	-	
	製造販売業		-	-	-	-	-	-	-	
再生医療等製品	製造業		-	-	-	-	-	-	-	
	製造販売業		-	-	-	-	-	-	-	
	販売業		3	3	-	-	-	3	-	
計			900	569	123	2	206	135	53	
毒物劇物	製造業		1	-	1	-	-	-	-	
	輸入業		-	-	-	-	-	-	-	
	販売業	一般	95	58	18	-	19	24	10	
		農業用	22	14	2	1	5	10	3	
		特定	3	3	-	-	-	-	-	
業務上取扱者		1	1	-	-	-	-	-		
計			122	76	21	1	24	34	13	
麻薬	診療施設		62	40	10	1	11	7	2	
	卸売業者		3	3	-	-	-	3	-	
	小売業者		70	42	11	-	17	28	9	
	研究施設		2	1	1	-	-	1	-	
覚醒剤・覚醒剤原料取扱者			6	6	-	-	-	5	-	
計			143	92	22	1	28	44	11	
麻薬取扱者	管理者		17	11	3	-	3	-	-	
	施用者		202	138	18	1	45	-	-	
	研究者		3	2	1	-	-	-	-	
覚醒剤・覚醒剤原料研究者			4	1	3	-	-	1	-	
大麻研究者			-	-	-	-	-	-	-	

(3) 水道の普及状況(T11-3)

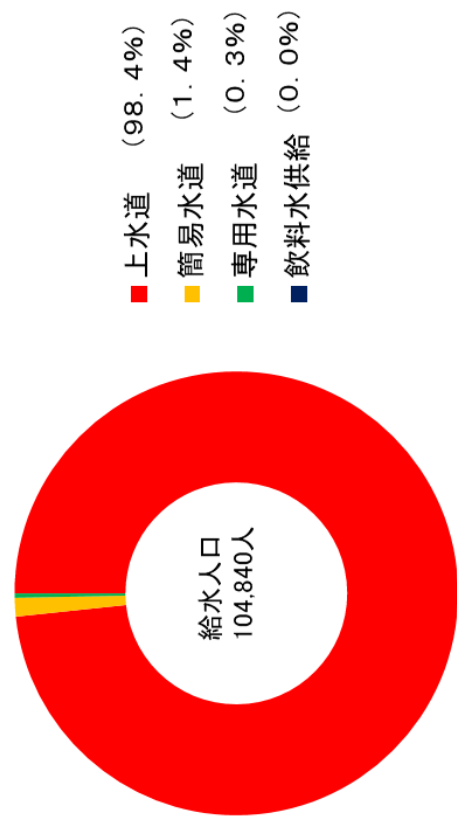
(令和4年3月31日現在)

区分 市町村名	上水道			簡易水道			専用水道			計			普及率 (%)	飲料水供給施設			簡易専用 水道	
	個 所 数	計 画 給 水 人 口	給 水 人 口	個 所 数	計 画 給 水 人 口	給 水 人 口	個 所 数	計 画 給 水 人 口	給 水 人 口	個 所 数	計 画 給 水 人 口	給 水 人 口		個 所 数	計 画 給 水 人 口	給 水 人 口	個 所 数	設 施 数
高山市	1	88,800	81,664	-	-	117	18	9,874	98,674	81,781	-	-	-	-	-	-	105	
飛騨市	1	24,068	21,420	-	-	199	2	6,335	30,403	21,619	-	-	-	-	-	-	30	
白川村	-	-	-	1	1,580	1,419	1	144	1,724	1,440	-	-	-	-	-	-	2	
本所小計	2	112,868	103,084	1	1,580	1,419	21	16,353	130,801	104,840	0	0	0	0	0	0	137	
下呂市	1	7,600	5,931	20	33,210	23,239	2	576	41,386	29,170	-	-	-	1	50	26	40	
セ/ター小計	1	7,600	5,931	20	33,210	23,239	2	576	41,386	29,170	-	-	-	1	50	26	40	
管内総計	3	120,468	109,015	21	34,790	24,658	23	16,929	172,187	134,010	47	47	47	1	50	26	177	

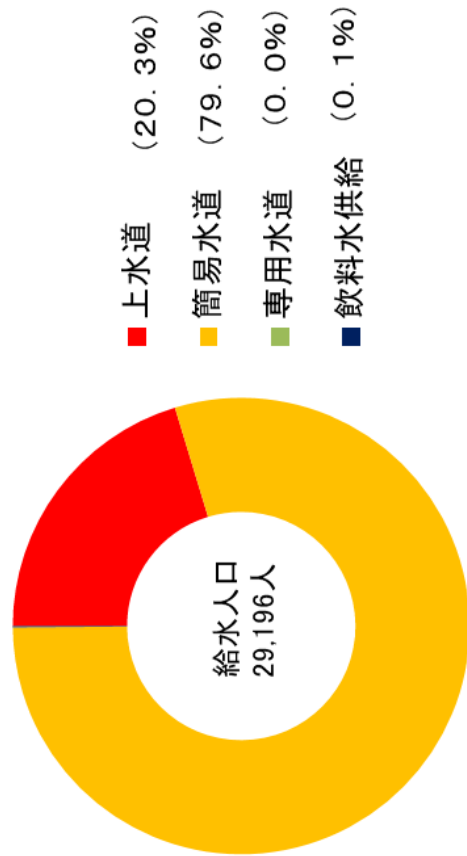
管内総計



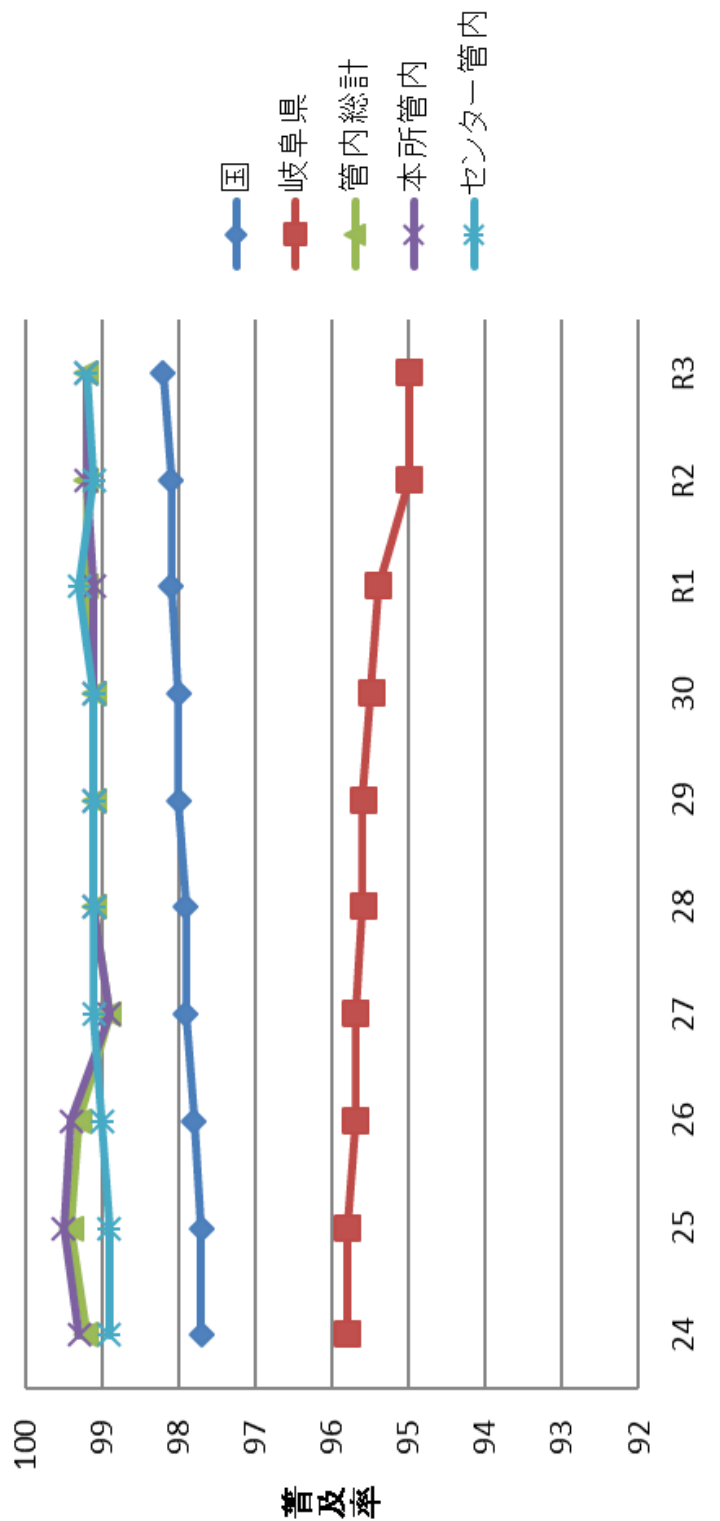
本所管内



下呂センター管内



水道普及率の推移



水道普及率の推移 (F 1 1 - 2)

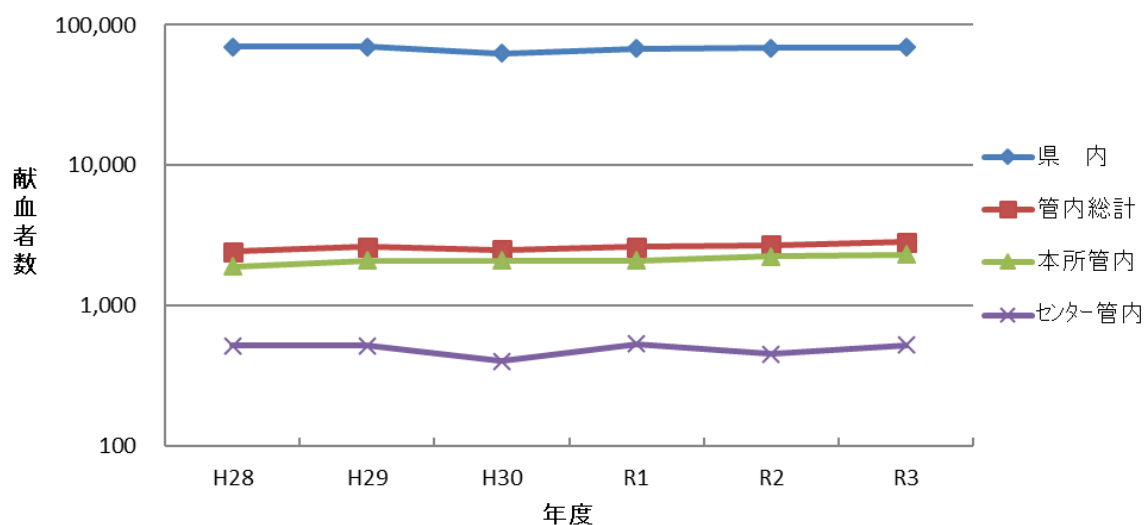
	24	25	26	27	28	29	30	R1	R2	R3
国	97.7	97.7	97.8	97.9	97.9	98.0	98.0	98.1	98.1	98.2
岐阜県	95.8	95.8	95.7	95.7	95.6	95.6	95.5	95.4	95.0	95.0
管内総計	99.2	99.4	99.3	98.9	99.1	99.1	99.1	99.2	99.2	99.2
本所管内	99.3	99.5	99.4	98.9	99.1	99.1	99.1	99.1	99.2	99.2
センター管内	98.9	98.9	99	99.1	99.1	99.1	99.1	99.3	99.1	99.2

(4) 献血状況 (T11-4)

(令和3年度)

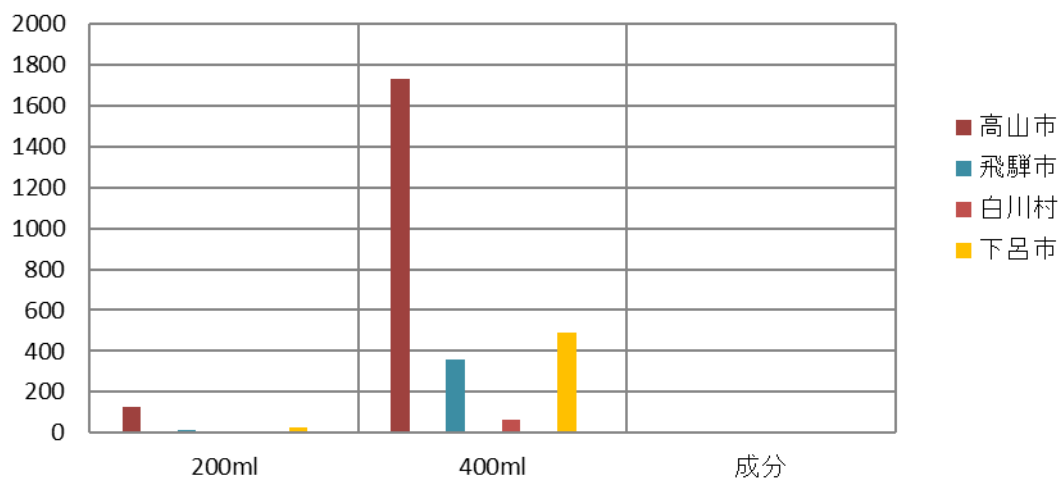
区分 市村名	配車台数			目標献血者数			献血者数			献血車1台当たりの献血量(ml)			目標達成率					
	全血	成分	合計	全血		合計	全血		合計	全血		合計	全血		合計			
				200ml	400ml		200ml	400ml		200ml	400ml		200ml	400ml				
県内	1,475.0	-	1,475.0	1,310	44,190	21,100	66,600	2,272	45,444	21,342	69,058	308	12,324	-	12,632	173	103	104
管内総計	66.0	-	66.0	58	2,196	-	2,254	173	2,651	-	2,824	524	16,067	-	16,591	298	121	125
本所管内	53.0	-	53.0	-	-	-	-	144	2,161	-	2,305	543	16,309	-	16,853	-	-	-
高山市	39.5	-	39.5	-	-	-	-	125	1,733	-	1,858	633	17,549	-	18,182	-	-	-
飛騨市	11.5	-	11.5	-	-	-	-	16	361	-	377	278	12,557	-	12,835	-	-	-
白川村	2.0	-	2.0	-	-	-	-	3	67	-	70	300	13,400	-	13,700	-	-	-
センター小計	13.0	-	13.0	-	-	-	-	29	490	-	519	446	15,077	-	15,523	-	-	-
下呂市	13.0	-	13.0	-	-	-	-	29	490	-	519	446	15,077	-	15,523	-	-	-

献血者数の推移(F11-3)



区分 \ 年度	H28	H29	H30	R1	R2	R3
県内	70,147	69,999	62,881	67,754	68,740	69,058
管内総計	2,409	2,610	2,479	2,627	2,683	2,824
本所管内	1,892	2,094	2,079	2,097	2,233	2,305
センター管内	517	516	400	530	450	519

採血区分別献血者数(F11-4)



市村名	200ml	400ml	成分
高山市	125	1,733	-
飛騨市	16	361	-
白川村	3	67	-
下呂市	29	490	-