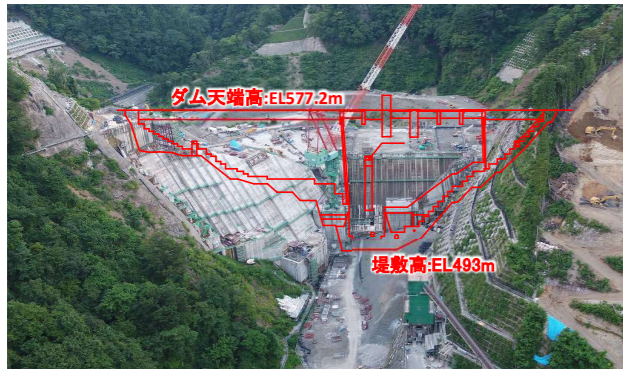


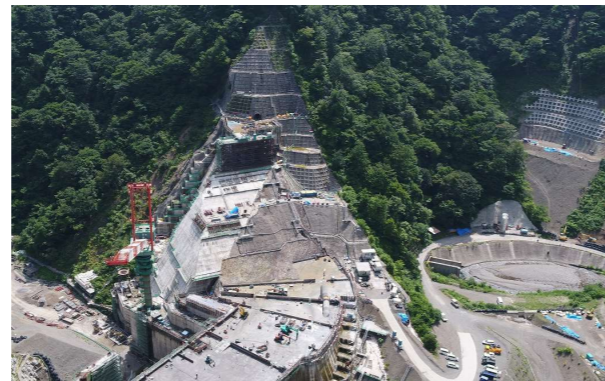
岐阜県 内ヶ谷ダム 工事進捗状況(令和5年7月末現在)

ダムサイト状況

① ダムサイト状況(下流上空より望む)



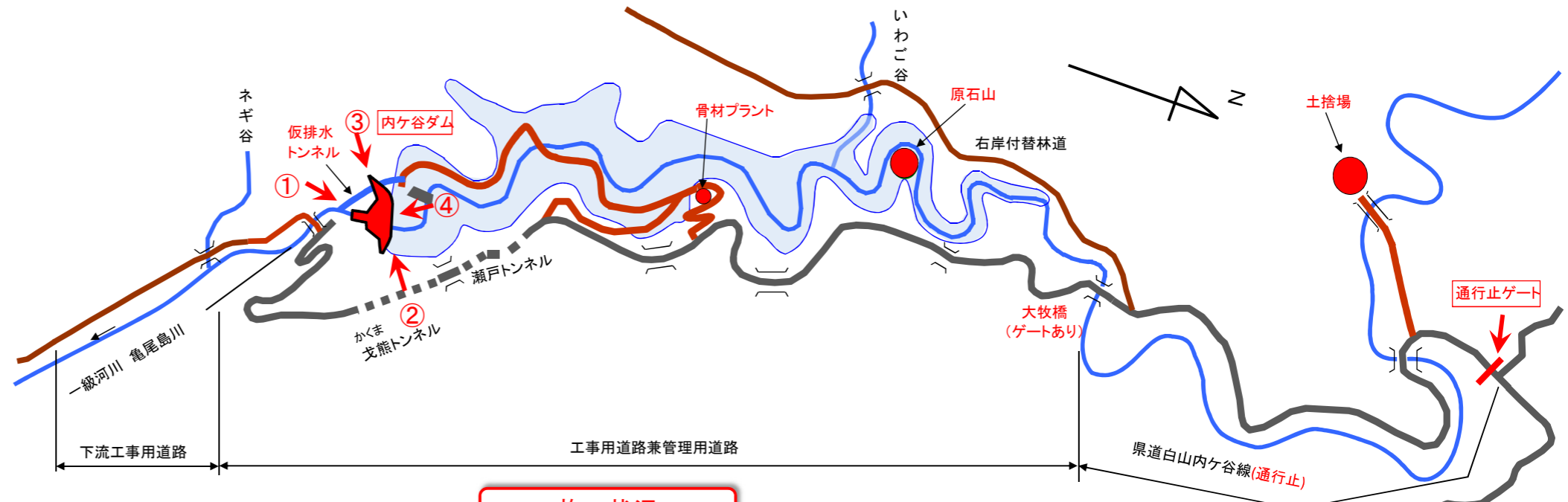
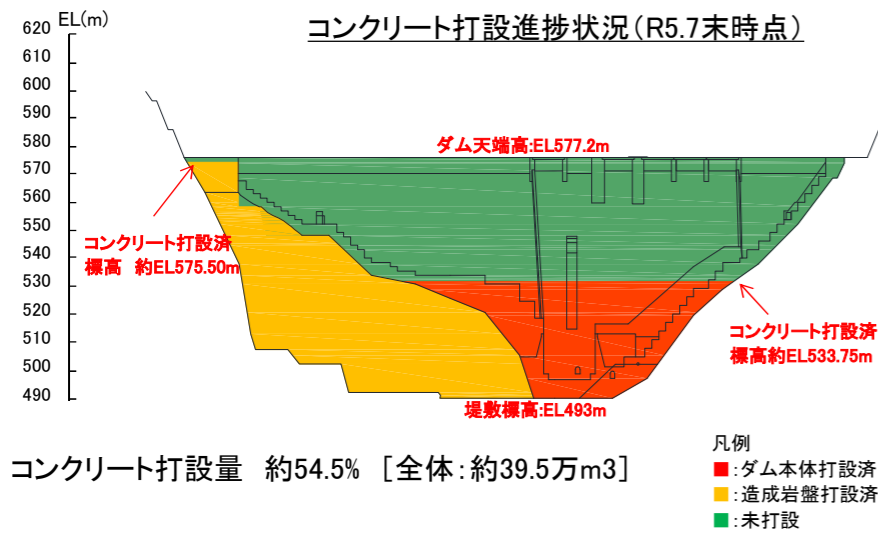
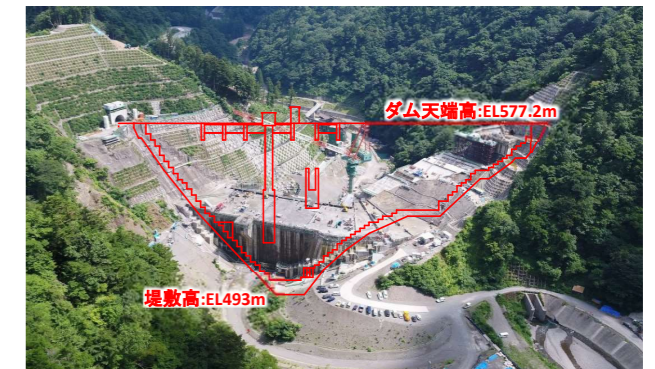
② ダムサイト右岸状況(左岸上空より望む)



③ ダムサイト左岸状況(右岸上空より望む)



④ ダムサイト状況(上流上空より望む)



施工状況

基礎地盤検査



夜間打設(EL533.00~533.75m)

