

1 登録者数

(1) 市別結核登録者の状況 (T8-1)

(令和3年)

	人口 (令和3年 10月1日現在)	登録者 *1		新登録患者		活動性患者 *1		結核死亡者 *1	
		実数	登録率 *2	実数	り患率 *2	実数	有病率 *2	実数	死亡率 *2
管内総数	141,647	44	31.1	20	14.1	12	8.5	2	1.4
関市	84,476	26	30.8	12	14.2	7	8.3	2	2.4
美濃市	18,906	4	21.2	2	10.6	-	0.0	-	0.0
郡上市	38,265	14	36.6	6	15.7	5	13.1	-	0.0

*1 令和3年12月31日現在

*2 率は人口10万対

(2) 登録者・新登録患者・活動性患者数・率 (T8-2) < 管内総数 >

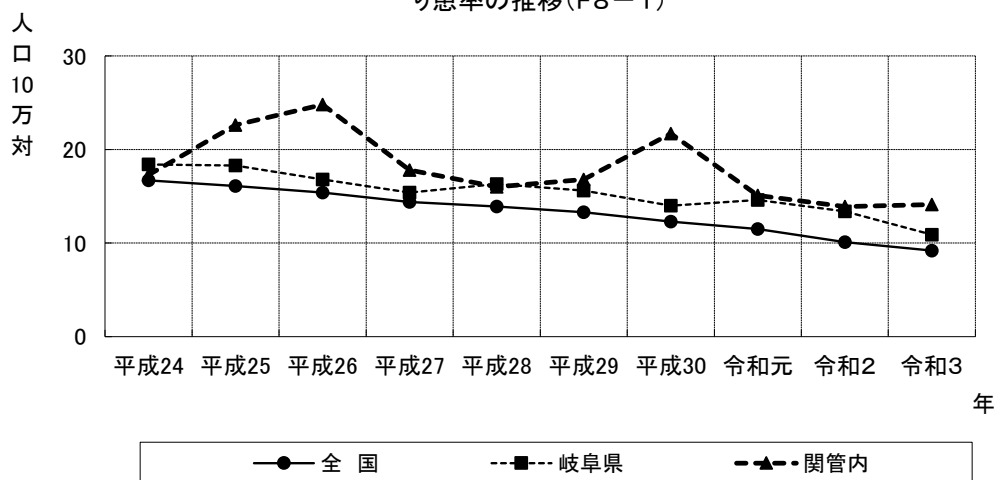
			平成24年	平成25年	平成26年	平成27年	平成28年	平成29年	平成30年	令和元年	令和2年	令和3年
登録者 *1	実数	総数	80	79	71	71	51	52	56	49	56	44
		男	55	47	40	38	20	24	30	34	35	30
		女	25	32	31	33	31	28	26	15	21	14
	登録率 *2	51.2	51.1	46.3	46.7	33.9	35.0	38.0	33.7	39.0	31.1	
新登録患者	実数	総数	27	35	37	27	24	25	32	22	20	20
		男	15	20	25	12	7	16	20	15	9	16
		女	12	15	12	15	17	9	12	7	11	4
	り患率 *2	17.3	22.6	24.2	17.8	16.0	16.8	21.7	15.1	13.9	14.1	
うち菌陽性 患者数	実数	19	25	27	19	8	10	10	8	4	4	
	り患率*2	12.2	16.2	17.6	12.5	5.3	6.7	6.8	6.8	2.8	2.8	
活動性患者 *1	実数	総数	23	19	26	17	16	18	20	18	13	12
		男	11	10	18	5	5	13	11	13	6	8
		女	12	9	8	12	11	5	9	5	7	4
	有病率 *2	14.7	12.3	17.0	11.2	10.6	12.1	13.6	12.4	9.1	8.5	
うち菌陽性 患者数	実数	16	14	17	11	4	7	8	6	2	3	
	り患率 *2	10.2	9.1	11.1	7.2	2.7	4.7	5.4	4.1	1.4	2.1	

*1 各年12月31日現在

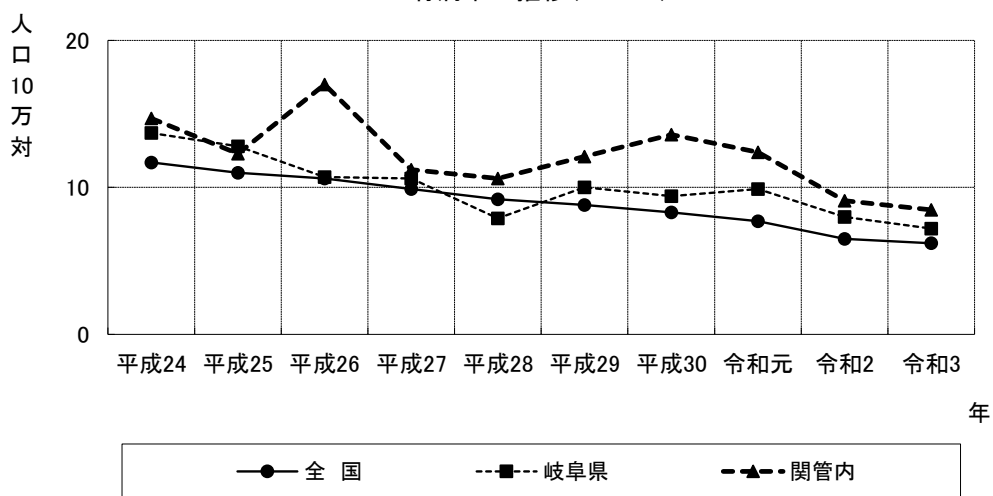
*2 率は人口10万対

※平成20年度から関保健所郡上センター分を含む。

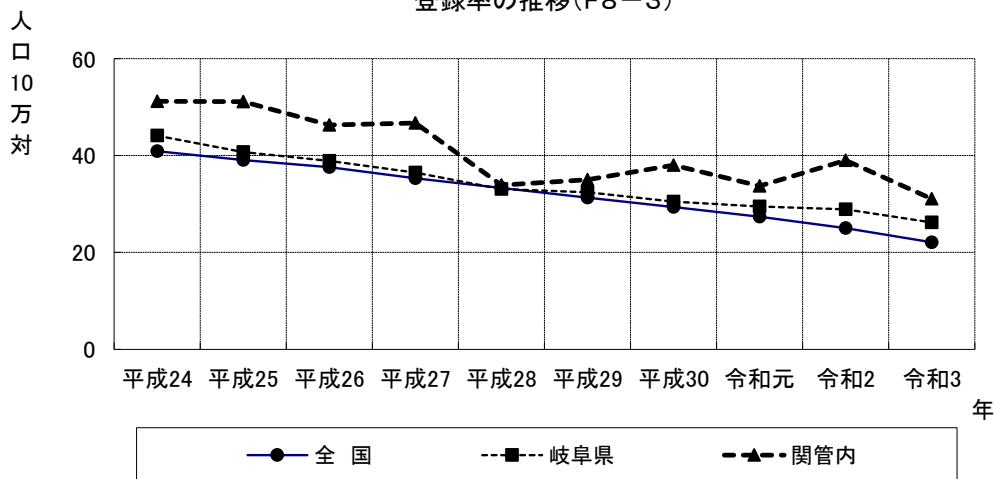
り患率の推移(F8-1)



有病率の推移(F8-2)



登録率の推移(F8-3)



(3) 新登録患者 年齢階級別・市別 (T8-3)

(令和3年)

	総数	4歳以下	5～9歳	10～14歳	15～19歳	20～29歳	30～39歳	40～49歳	50～59歳	60～69歳	70歳以上	年齢不詳
管内総数	20	-	-	-	-	1	2	1	1	3	12	-
関市	12	-	-	-	-	-	-	1	1	2	8	-
美濃市	2	-	-	-	-	1	-	-	-	-	1	-
郡上市	6	-	-	-	-	-	2	-	-	1	3	-

(4) 新登録患者 登録時空洞有無・排菌有無・発見方法別 (T8-4) (令和3年)

	総数	活動性結核						肺外結核活動性	潜在性結核感染症 *別掲
		肺結核活動性							
		総数	喀痰塗抹陽性		その他の結核菌陽性	菌陰性・その他	肺外結核活動性		
			総数	初回治療					
管内総数	20	14	4	4	-	10	-	6	3
健康診断	-	-	-	-	-	-	-	-	-
個別健康診断	-	-	-	-	-	-	-	-	-
定期健康診断	-	-	-	-	-	-	-	-	-
定期健康診断(学校)	-	-	-	-	-	-	-	-	-
定期健康診断(住民)	-	-	-	-	-	-	-	-	-
定期健康診断(職場)	-	-	-	-	-	-	-	-	-
定期健康診断(施設)	-	-	-	-	-	-	-	-	-
接触者健康診断	-	-	-	-	-	-	-	-	1
接触者健康診断(家族)	-	-	-	-	-	-	-	-	1
接触者健康診断(その他)	-	-	-	-	-	-	-	-	-
その他の集団検診	-	-	-	-	-	-	-	-	-
医療機関受診	19	14	4	4	-	10	-	5	2
登録中の健康診断(管理検診等)	1	-	-	-	-	-	-	1	-
その他	-	-	-	-	-	-	-	-	-
不明	-	-	-	-	-	-	-	-	-

(5) 現在登録者数 受療状況別 (T8-5)

(令和3年12月31日現在)

	活動性結核										不活動性結核	活動性不明	潜在性結核感染症	
	総数	肺結核活動性							肺外結核活動性	*別掲				
		総数	喀痰塗抹陽性			その他の結核菌陽性	菌陰性・その他	治療中		観察中				
			総数	初回治療	再治療									
管内総数	44	12	6	3	3	-	3	-	6	21	11	1	1	
関市	26	7	3	1	1	-	2	-	4	12	7	1	1	
美濃市	4	-	-	-	-	-	-	-	-	4	-	-	-	
郡上市	14	5	3	2	2	-	1	-	2	5	4	-	-	
入院中	3	3	3	3	3	-	-	-	-	-	-	-	-	
外来治療中	9	9	3	-	-	-	3	-	6	-	-	1	-	
治療なし	32	-	-	-	-	-	-	-	-	21	11	-	1	
不明	-	-	-	-	-	-	-	-	-	-	-	-	-	

(6) 現在登録者数 年齢階級別 (T8-6)

(令和3年12月31日現在)

	活動性結核										不活動性結核	活動性不明	潜在性結核感染症	
	総数	肺結核活動性							肺外結核活動性	*別掲				
		総数	喀痰塗抹陽性			その他の結核菌陽性	菌陰性・その他	治療中		観察中				
			総数	初回治療	再治療									
管内総数	44	12	6	3	3	-	3	-	6	21	11	1	1	
0～4歳	-	-	-	-	-	-	-	-	-	-	-	-	-	
5～9歳	-	-	-	-	-	-	-	-	-	-	-	-	-	
10～14歳	-	-	-	-	-	-	-	-	-	-	-	-	-	
15～19歳	-	-	-	-	-	-	-	-	-	-	-	-	-	
20～29歳	5	-	-	-	-	-	-	-	-	3	2	-	-	
30～39歳	3	2	-	-	-	-	-	-	2	1	-	-	-	
40～49歳	4	1	-	-	-	-	-	-	1	1	2	-	1	
50～59歳	3	1	1	-	-	-	1	-	-	1	1	-	-	
60～69歳	3	1	1	-	-	-	1	-	-	2	-	-	-	
70歳以上	26	7	4	3	3	-	1	-	3	13	6	1	-	
年齢不詳	-	-	-	-	-	-	-	-	-	-	-	-	-	

2 感染症法第19条、20条関係 (入所命令及び入院勧告・措置) (T8-7)

区分	増			減								令和3年末現在	
	新規	転入	計	治癒	通院	入院中	死亡	自己退所	転出	その他	計		
令和2年末現在	-	4	-	4	-	2	1	1	-	-	-	4	1

3 感染症法第37条の2関係 (T8-8)

(令和3年)

区分	被用者保険		国保		後期高齢者	生保	その他	総数
	本人	家族	一般	退本				
申請	8	-	9	-	24	-	-	41
合格	8	-	9	-	24	-	-	41
承認	8	-	9	-	24	-	-	41

4 定期健診

結核住民検診等 (T8-9)

(令和3年度)

区 分	一次検診 (間接・直接撮影)					精密検査結果		
	対 象 者	(65歳以下 再掲)	受 診 者	(65歳以下 再掲)	受 診 率 %	結核		
						結核 患者	恐れのある者	
住 民	管内総数	48,860	-	11,890	-	24.3	-	- (-)
	関市	26,296	-	7,226	-	27.5	-	- (-)
	美濃市	7,233	-	803	-	11.1	-	- (-)
	郡上市	15,331	-	3,861	-	25.2	-	- (-)
学 校	高校生	1,195	-	1,091	-	91.3	-	- (-)
	短大、大学等	2,095	-	2,084	-	99.5	-	- (-)
	その他	-	-	-	-	-	-	- (-)
施 設	高齢者	1,267	-	1,234	-	97.4	-	- (-)
	その他	-	-	-	-	-	-	- (-)
事業者	8,367	-	8,016	-	95.8	-	1 (1)	

5 接触者健診 (T8-10)

(令和3年度)

区 分	勧告者数 (延べ)	受診者 (延べ)	保健所実施分 (委託含む)	受診率 (%)	保 健 所 実 施 分 (延 べ)										医療機関 職場健診 住民健診等	被 発 見 者 数			
					ツ 反 検 査 者 数				IGRA 検 査 者 数					直接撮影 受診者		間接撮影 受診者	患 者 数	潜在性結核 感染症	結核発病の 恐れがあ ると診断 された者
					被 判 定 者	陰 性	陽 性	強 陽 性	実 施 者	陰 性	陽 性	判 定 保 留	判 定 不 可						
患者家族	49	48	48	98.0	-	-	-	-	46	41	1	3	1	18	-	-	-	1	-
接触者	52	51	51	98.1	6	4	2	-	51	49	-	-	2	11	-	-	-	-	-
総数	101	99	99	98.0	-	-	-	-	97	90	1	3	3	29	-	-	-	1	-

6 管理検診（延べ数）（T8-11）

（令和3年度）

	対象者	受診者	保健所 受診分 (再掲)	受診率 (%)	要医療	要観察	観察不要
管内総数	61	58	11	95.1	-	42	16
関市	33	30	7	90.9	-	21	9
美濃市	10	10	2	100.0	-	8	2
郡上市	18	18	2	100.0	-	13	5

7 結核対策（T8-12）

（令和3年度）

		結核重点地域対策事業			結核対策に 関する会議	結核対策に 関する健康 教育・研修 会
		高齢者また は介護者研 修会	結核後遺症 者健康呼吸 器教室	TBメデイ カルセミ ナー		
合計	開催回数	1	-	-	-	-
	参加者数	3	-	-	-	-

8 家庭訪問状況（結核の相談状況）（T8-13）

（令和3年度）

	訪問相談				電話相談		来所相談	
	実人員		延人員		実人員		延人員	
		(再掲)DOTS		(再掲)DOTS		(再掲)DOTS		(再掲)DOTS
管内総数	16	13	51	48	27	12	20	11