

郡上の川 キケンマップ

水遊び 注意!

取水口あり!

河川の横断注意!

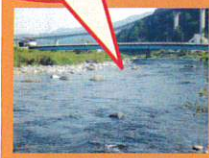
死亡事故発生(H15~) × R2~4年度発生箇所

遊泳中に中洲で孤立 (R元.7.29)

湯の平温泉遊水場

3m以上の
深い淵

浅いが急流
子ども注意



奥美濃大橋上流

増水時の
横断キケン



名血部橋下流

流入量多い!



中津屋大橋下

遊水場近くに
深い淵あり



釜淵橋付近

中州で孤立
キケン

増水時の
横断キケン



郡上大橋下流

亀尾島川
合流点注意



法伝橋上・下流

飛び込みに
よる事故発生



吉田川発電所取水口

下流の堰堤
も要注意



新美並橋上流

岐阜県 川の防災情報

岐阜県内の「雨量」「水位」等の情報がリアルタイムでご覧いただけます。日頃からの防災情報としてご活用ください。

携帯サイトへはこちらのQRコードまたは下記のアドレスからアクセスしてください。



<https://www.kasen.pref.gifu.lg.jp/sp/>

- 友釣り専用漁場
- 禁漁区
- 河川
- 道路
- 長良川鉄道
- 東海北陸自動車道



長良川発電所取水口



用水取水口

……増水に注意して、早めに川からあがろう……