

福祉の職場体験 オンラインツアー

今年の夏は「介護の世界」体験しちゃおう?!



福祉の現場で働く職員さん、福祉を学ぶ学生さんに福祉の魅力・やりがいをインタビュー。福祉の学校の授業風景や施設の職員さんのお仕事の様子などのバーチャル見学・体験ツアー。この機会にぜひ、福祉のお仕事の世界を覗いてみてください!



サンビレッジ 国際医療福祉専門学校



手も心も温まる♡「手浴」^{しゅよく}を体験しよう!

介護老人保健施設こころ



知っとく! 介護のコツ。〇〇〇でラクラク移動

動画をみながら使用できる
体験グッズをプレゼント!

福祉のお仕事
魅力発信イベント第2弾
ふくしワールドは、
11月11日
カラフルタウン岐阜で開催!

特別養護老人ホーム飛鳥美谷苑



知っとく! 〇〇使って飲み込みやすく

申込期間

令和5年

7月1日(土)

7月30日(日)

動画公開期間

令和5年

8月8日(火)

8月31日(木)

参加方法

特設サイト申込フォームよりお申込みください。どなたでもお申込みいただけます!

※詳細は裏面をご覧ください。

※先着200名様に体験グッズプレゼント! お早めにお申し込みください。

参加費
無料



お問合せ

社会福祉法人岐阜県社会福祉協議会 岐阜県福祉人材総合支援センター
〒500-8385 岐阜市下奈良2-2-1 岐阜県福祉・農業会館 3階
TEL (058)276-2510

申込方法

申込期間 7月1日 土 ~ 7月30日 日

福祉の職場体験オンラインツアー特設サイト内申込フォームよりお申込みください。

お申込み・詳細情報についてはこちら →

福祉の職場体験オンラインツアー 🔍



小・中学生、その保護者の方、教員の方、福祉のお仕事に関心のある方など、どなたでもご参加いただけます。内容は、小学生高学年、中学生を対象とした構成となっております。

申込入力内容

・参加者氏名 ・学校名 ・学年 ・年齢 ・住所 ・メールアドレス ・電話番号

※入力された個人情報は「福祉の職場体験オンラインツアー」に関する連絡に使用し、第三者への提供はいたしません。

8月4日 金 ~



「参加決定通知メール(視聴 URL)」が送信されます。

動画を見ながら使用できる体験グッズがご自宅に郵送されます(先着200名様限定)

8月8日 火 ~ 8月31日 木 **動画公開期間**

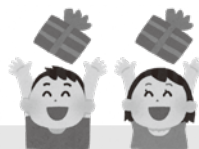
視聴後、Google フォームからクイズとアンケートにお答えいただくと、『素敵なグッズ』と『ともにんタウンパスポート』をプレゼント。

申込者の
だけに
限定公開!

アンケート受付期間 8月31日 木 まで

『ともにんタウンパスポート』は、福祉のお仕事魅力発信イベント第2弾ふくしワールド(11月11日)にて使用できます。

9月1日 金 ~



アンケートにお答えいただいた方全員にプレゼントをお届けします。

注意事項

- 動画視聴に伴う通信料などは参加者負担となります。
- 最新情報は、ホームページにてお知らせいたします。
- 体験グッズプレゼントは、人数に限りがございますので、ご希望の方はお早めにお申込みください。