



帯グラフで、年れい3区分別人口の割合を表そう

「年れい3区分別人口」とは、「15才未満」「15～64才」「65才以上」の3つに区分した人口のこと。
あなたの市町村では、どの区分が一番多いかを割合で表し、20年前と比べてみよう。

ステップ STEP 1 年れい3区分別人口の変化を表にしよう

●この本の37ページを見て、あなたの市町村の平成12年と令和2年の年れい3区分別人口を表にしよう。

	15才未満①	15～64才②	65才以上③	合計* ①+②+③
平成12年(2000年)	人	人	人	人
令和2年(2020年)	人	人	人	人

※演習1の人口とここで合計が合わないのは、調査で年れいがわからなかった人を引いてあるため。

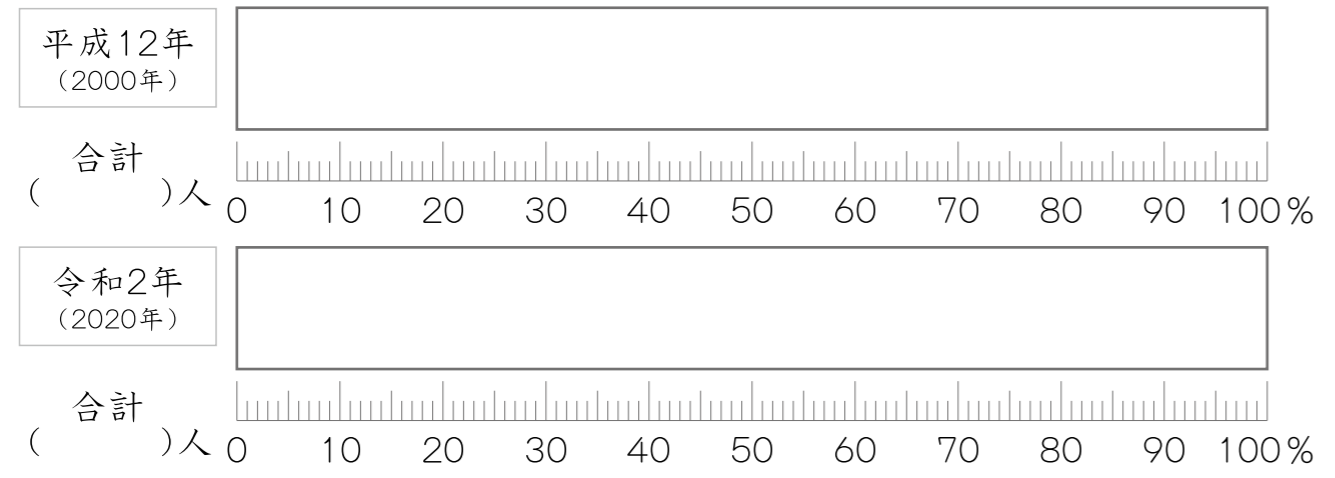
ステップ STEP 2 年れい3区分別人口の割合を求めよう

●STEP1の人口から、それぞれの区分の割合を求めよう。

	15才未満	15～64才	65才以上	合計
平成12年(2000年)	%	%	%	100%
令和2年(2020年)	%	%	%	100%

ステップ STEP 3 帯グラフで表そう

わたしがくらす【 】の年れい3区分別人口の割合



！グラフから
わかったこと



円グラフで、土地の使われ方を表そう

あなたの市町村で一番多いのは、「森林」「農地」「宅地」「道路」などの中でどれだろう。
市町村の面積全体を100%として、土地の使われ方を割合で表してみよう。

ステップ STEP 1 土地の使われ方を表にしよう

●この本の39ページを見て、あなたの市町村の土地の使われ方を表にしよう。

森林	農地	水面・河川・水路	宅地	道路	その他	合計
km ²	km ²	km ²	km ²	km ²	km ²	km ²

「その他」には、学校や公園、
ゴルフ場などがあるよ。

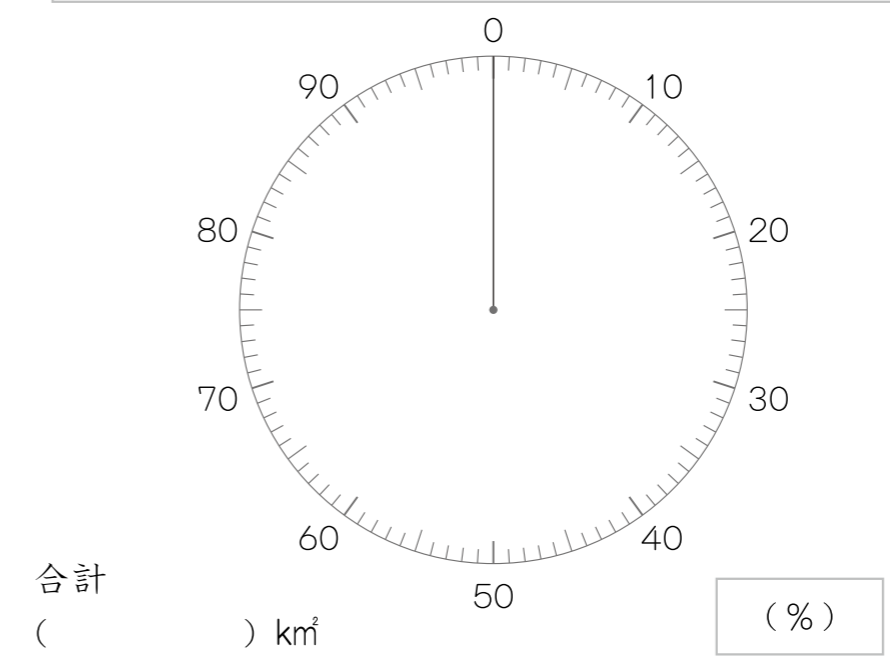
ステップ STEP 2 土地の使われ方の割合を求めよう

●STEP1の土地の使われ方から、それぞれの区分の割合を求めよう。

森林	農地	水面・河川・水路	宅地	道路	その他	合計
%	%	%	%	%	%	100%

ステップ STEP 3 円グラフで表そう

わたしがくらす【 】の土地の使われ方



！グラフから
わかったこと
