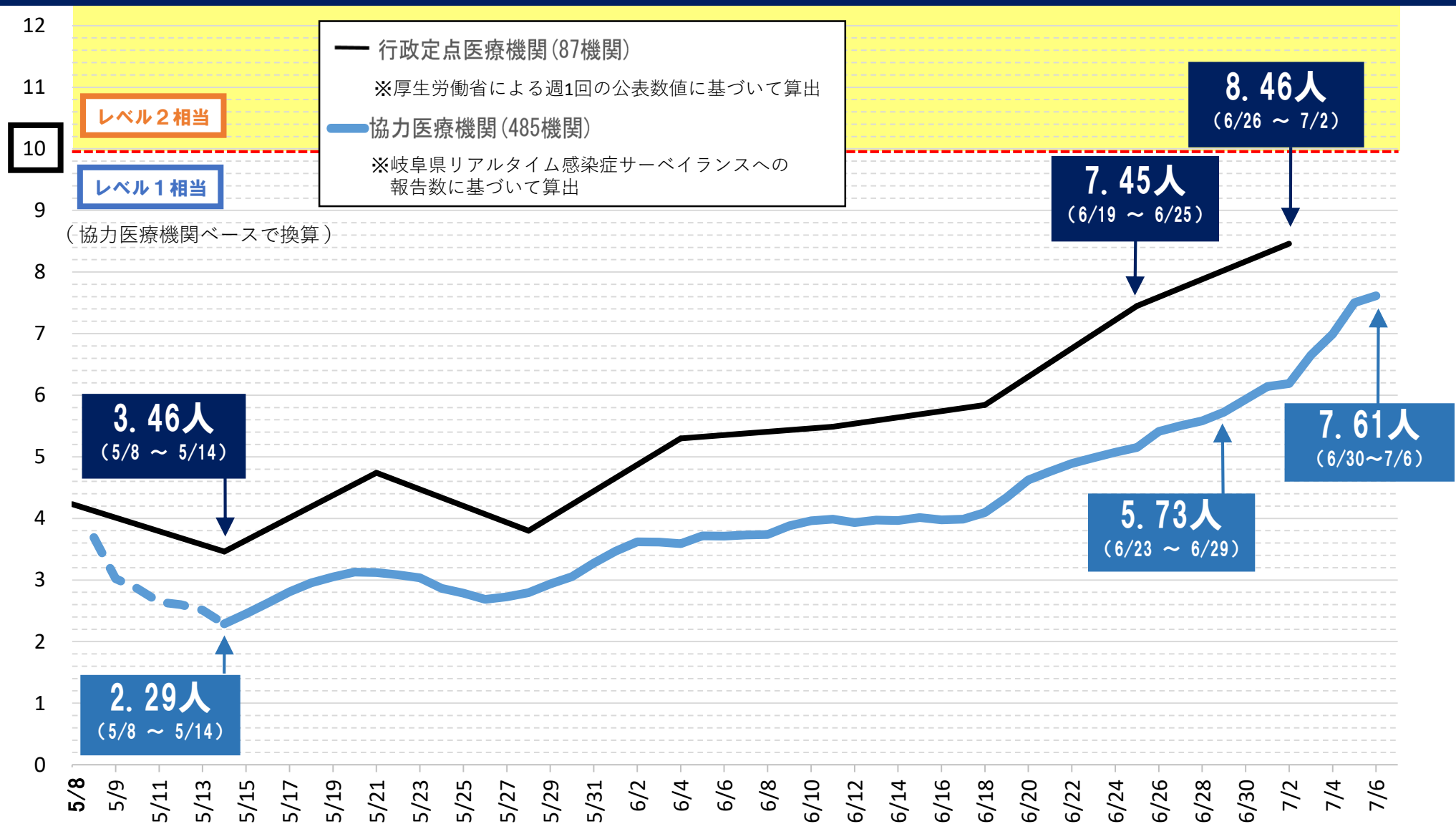


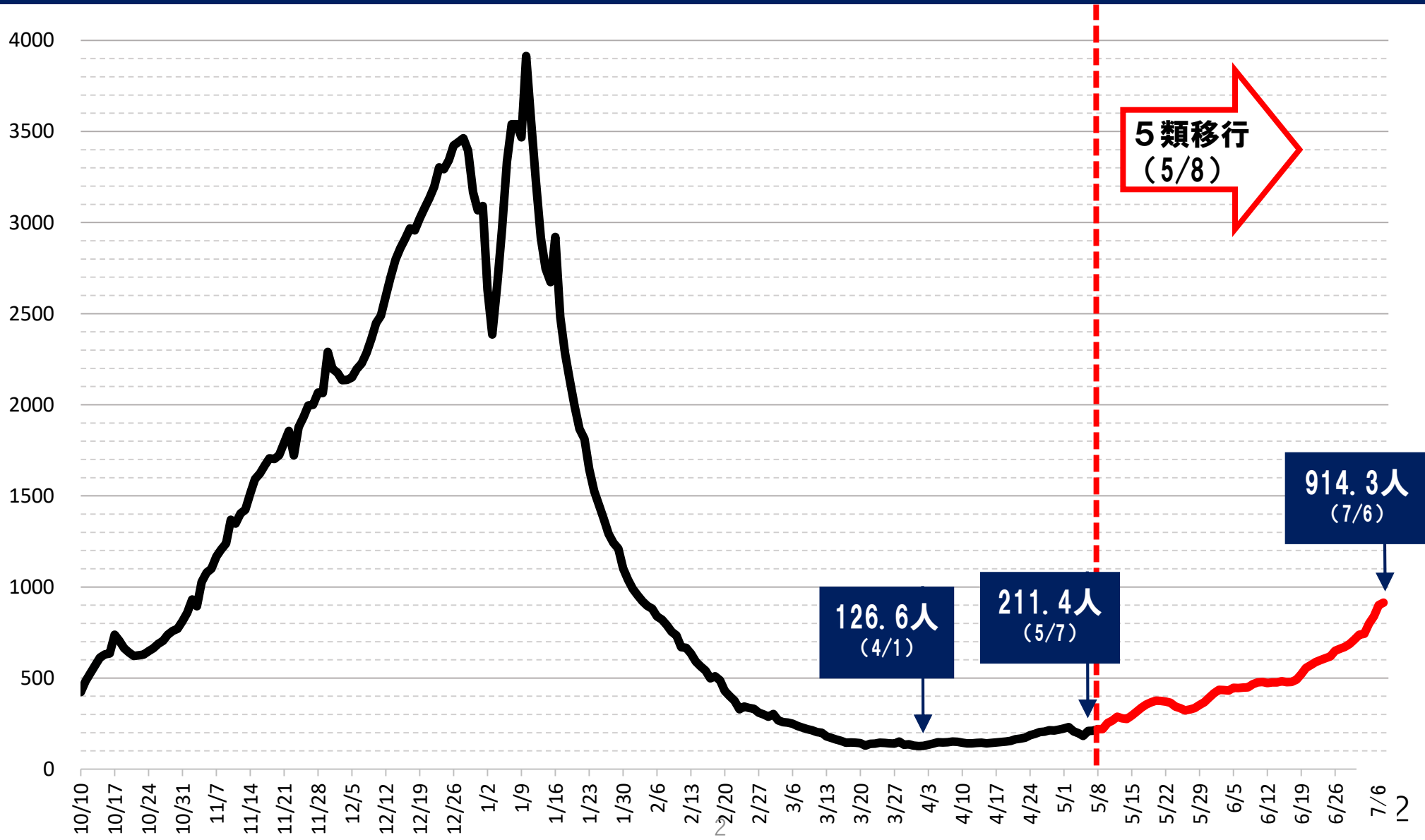
# 1 定点あたりの陽性者数（1 週間合計）の推移



※ 協力医療機関の5/8~5/13の数値は、1週間合計換算値を用いて表示

# 1日あたり新規陽性者数（1週間平均）の推移

【5月8日以降は推計値を用いて算出】



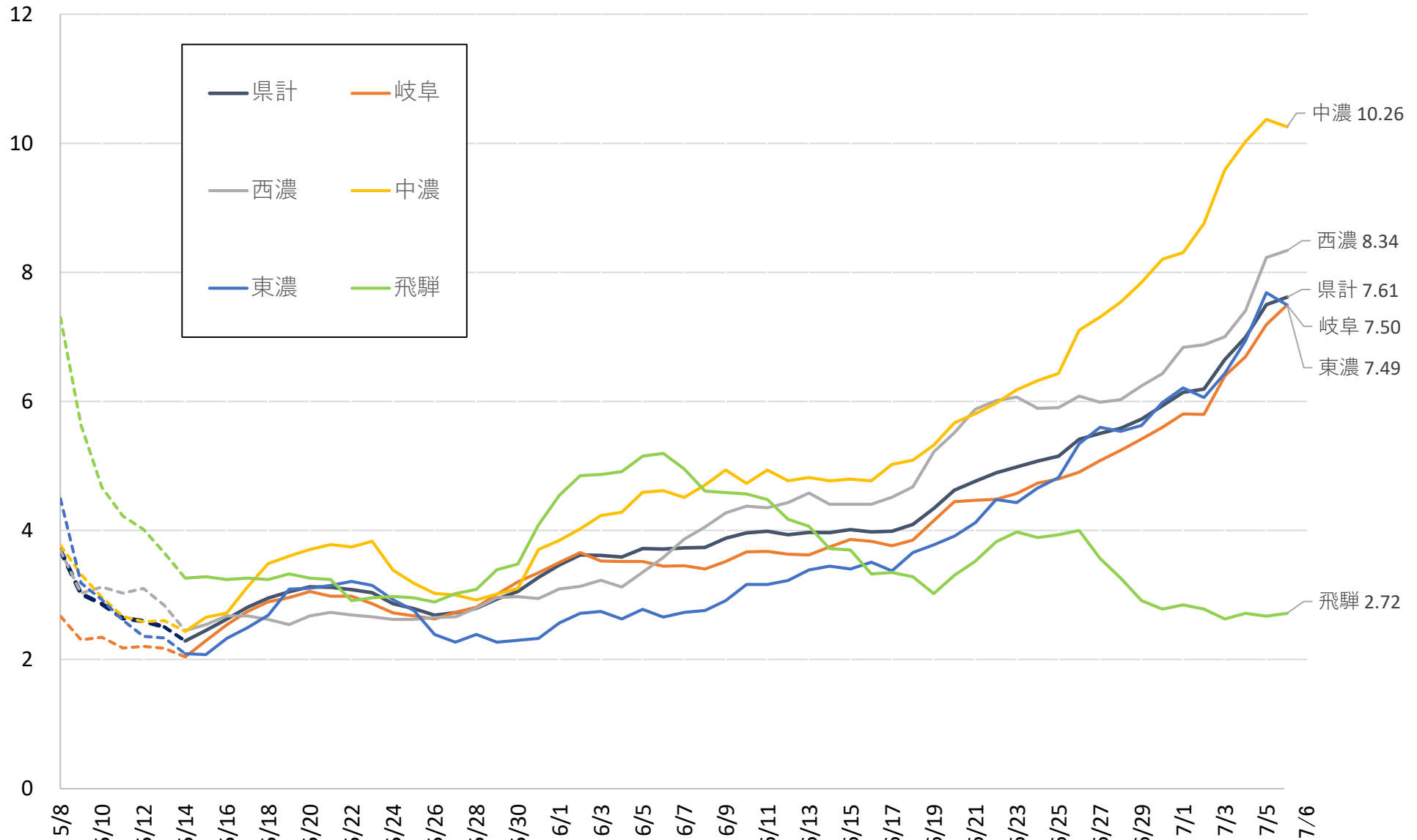
## 新型コロナウイルス陽性患者発生状況(推計値)

日	月	火	水	木	金	土	週平均	1定点あたり 報告感染者数 (1週間合計)	対前週比
30	<b>5月</b> 1	2	3	4	5	6			
120	132	386	281	76	135	148	183	—	0.86
7	8	9	10	11	12	13			
306	148	444	281	307	237	289	287	2.15	1.57
14	15	16	17	18	19	20			
248	118	581	426	463	357	373	367	3.13	1.28
21	22	23	24	25	26	27			
312	111	551	386	319	291	288	323	2.73	0.88
28	29	30	31	<b>6月</b> 1	2	3			
347	166	671	485	503	454	418	435	3.61	1.35
4	5	6	7	8	9	10			
341	146	778	480	518	461	536	466	3.96	1.07
11	12	13	14	15	16	17			
412	166	731	513	515	501	504	477	3.99	1.03
18	19	20	21	22	23	24			
421	256	939	749	631	612	581	598	5.07	1.25
25	26	27	28	29	30	<b>7月</b> 1			
497	322	1158	827	697	731	754	712	6.14	1.19
2	3	4	5	6	7	8			(日～金比)
672	364	1544	1116	1123	827		(941)	—	1.33

※5月8日以前の数値は実数値

※当日分は暫定値

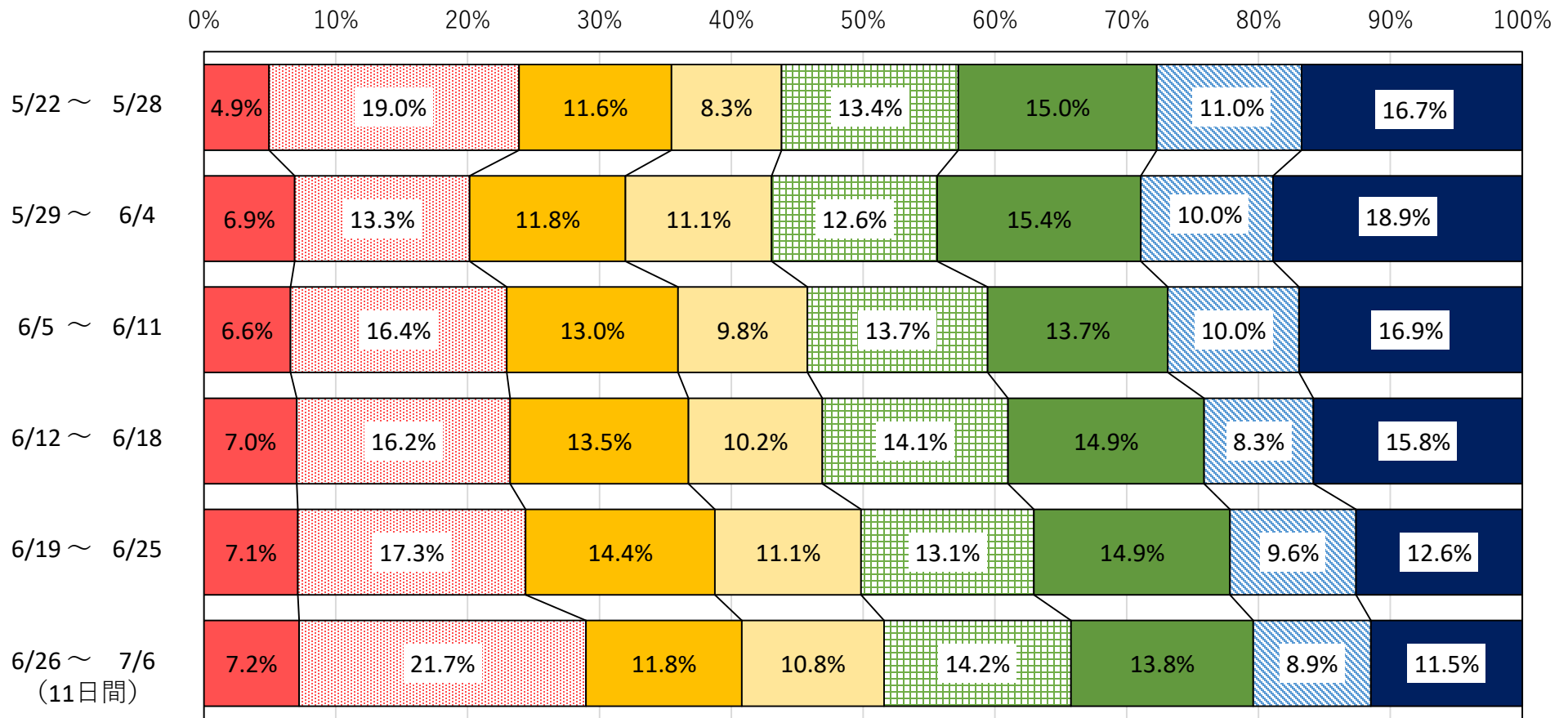
# 圏域別陽性者(1 定点あたり/1 週間合計)の推移



※岐阜県リアルタイム感染症サーベイランスへの報告数に基づいて算出

※ 協力医療機関の5/8～5/13の数値は、1週間合計換算値を用いて表示

# 年代別陽性者の割合



■ 10歳未満   
 ■ 10代   
 ■ 20代   
 ■ 30代   
 ■ 40代   
 ■ 50代   
 ■ 60代   
 ■ 70代以上

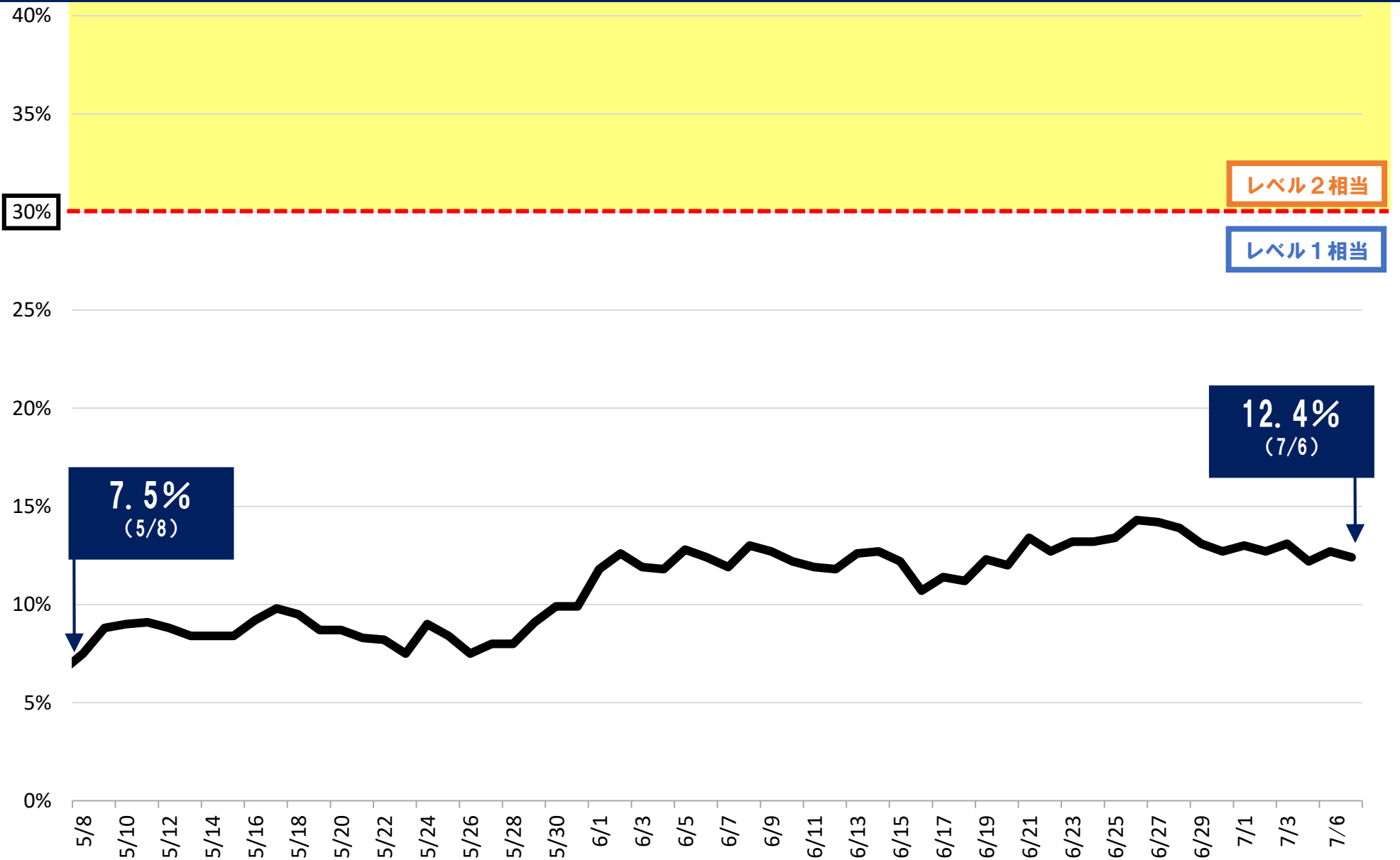
人口： (150,863人)    (183,877人)    (170,522人)    (196,988人)    (272,171人)    (252,812人)    (251,669人)    (460,584人)

県人口比： (7.6%)    (9.3%)    (8.6%)    (10.0%)    (13.8%)    (12.8%)    (12.7%)    (23.3%)

※岐阜県リアルタイム感染症サーベイランスシステム参加医療機関のデータを用いて算出

※人口は、総務省統計局「令和2年国勢調査 人口等基本集計」(R2.10.1時点)。年齢不詳があるため、県人口比の計は100%とはならない

# 確保病床使用率の推移



# 重症者数の推移

