

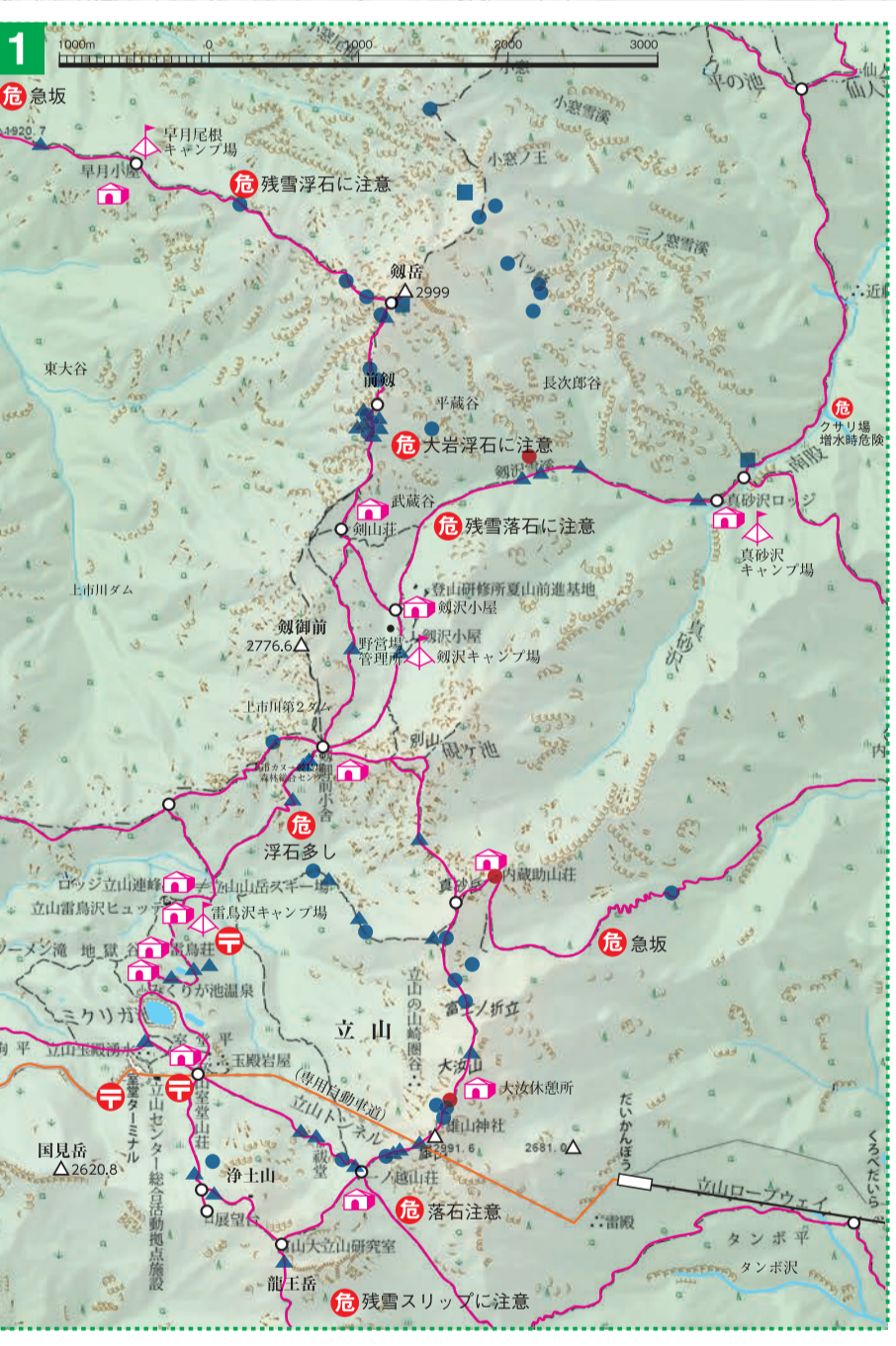
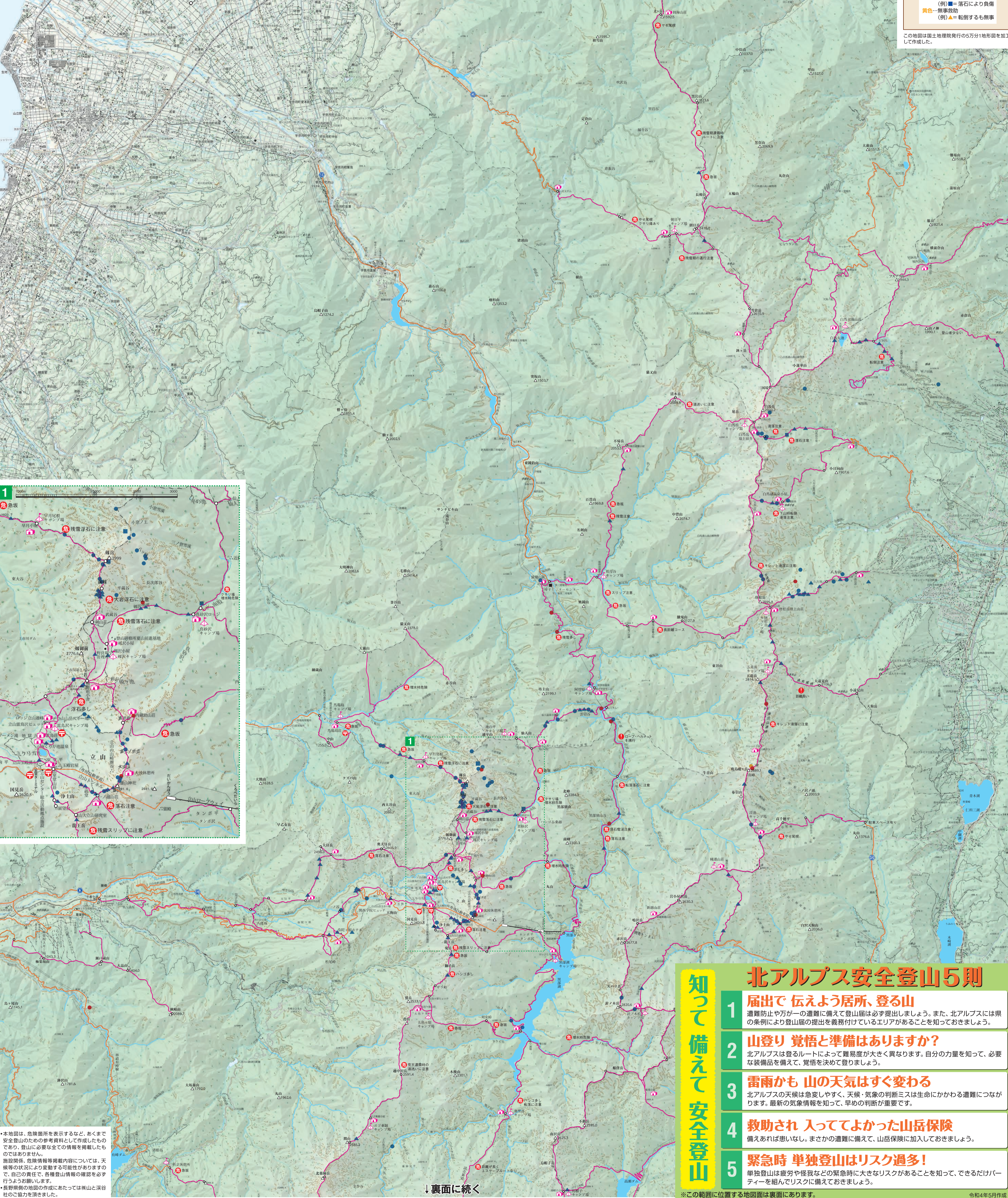
北アルプス 登山マップ

発行：北アルプス三県(長野県・富山県・岐阜県)合同山岳遭難防止対策連絡会議

1000m 0 1000 2000 3000



- 凡例
- 施設関係
 - △ 山頂(山岳名)
 - 登山道
 - - 登山道(一般的ではない難路)
 - - 通行困難な廃道等
 - 道路(路線番号)
 - 川・沢(川・沢名)
 - ロープウェイ
 - ロープウェイ
 - 湖(湖名)
 - 登山届ポスト
 - キャンプ場
 - 山小屋
 - 危険情報等
 - 注意喚起情報
 - 危険情報
 - 令和元年～令和3年中の遭難事故発生状況
 - 転落・滑落
 - 転倒
 - 落石
- 赤色…死亡 (例) ● = 転落により死亡
 青色…負傷 (例) ● = 落石により負傷
 黄色…無事救助 (例) ● = 転倒するも無事
- この地図は国土地理院発行の5万分1地形図を加工して作成した。



北アルプス安全登山5則

- 届出で 伝えよう居所、登る山**
遭難防止や万が一の遭難に備えて登山届は必ず提出しましょう。また、北アルプスには県の条例により登山届の提出を義務付けているエリアがあることを覚えておきましょう。
- 山登り 覚悟と準備はありますか？**
北アルプスは登るルートによって難易度が大きく異なります。自分の力量を知って、必要な装備品を備えて、覚悟を決めて登りましょう。
- 雷雨かも 山の天気はすぐ変わる**
北アルプスの天候は急変しやすく、天候・気象の判断ミスは生命にかかわる遭難につながります。最新の気象情報を知って、早めの判断が重要です。
- 救助され 入ってよかった山岳保険**
備えあれば患いなし。まさかの遭難に備えて、山岳保険に加入しておきましょう。
- 緊急時 単独登山はリスク過多！**
単独登山は疲労や怪我などの緊急時に大きなリスクがあることを知って、できるだけパーティーを組んでリスクに備えておきましょう。

※この範囲に位置する地図面は裏面にあります。

●本地図は、危険箇所を表示するなど、あくまで安全登山のための参考資料として作成したものであり、登山に必要な全ての情報を掲載したものではありません。
 施設関係、危険情報等掲載内容については、天候等の状況により変動する可能性がありますので、自己の責任で、各登山情報の確認を必ず行うようお願いいたします。
 ●長野県版の地図の作成にあたっては、山岳と深谷社のご協力を頂きました。

↓裏面に続く