



バイヤーが選ぶ
これ、買い!

ぎふ名品

2023

清流の国ぎふ

バイヤー向け

物産カタログ



価格、商品サイズ、その他本書のすべての記載事項は、令和5年2月現在の情報です。価格は税込み表示です。

岐阜県の紹介

日本の真ん中から 全国へ

日本のほぼ中央にあり県都岐阜市からは、名古屋へ電車
で約20分、東京へは新幹線で約2時間、大阪へは新幹線で
約50分と日本の三大都市に近い位置にある岐阜県。古来、
交通の要所として東西文化の接点であったことから、様々な
文化が混じり合い、独特の文化圏が形成されてきました。



長良川(郡上市)

豊かな山と川 様々な産業を育む自然環境

岐阜県は大きく南北の地方に分けることができます。北部の飛騨地方は穂高岳、槍ヶ岳、御嶽山、乗鞍岳や白山など3,000m級の山々がそびえ、南部の美濃地方は濃尾平野が広がり、木曾川、長良川、揖斐川の木曾三川に囲まれた海拔0mの水郷地帯まで及んでいます。このことから岐阜県は「飛山濃水」の地と呼ばれています。

県土の8割を占める豊かな森から、東濃ヒノキやナラ材などを使用した木工産業が盛んに行われてきました。全国2位の森林率を誇る豊かな森が清らかな水を貯え、太平洋や日本海に注ぐ多くの川の源となり、人々の暮らしを支えています。またこれらの水は田畑を潤し、アユを代表とする様々な生き物を育み、手すき和紙や藍染めなどの伝統産業を育ててきました。

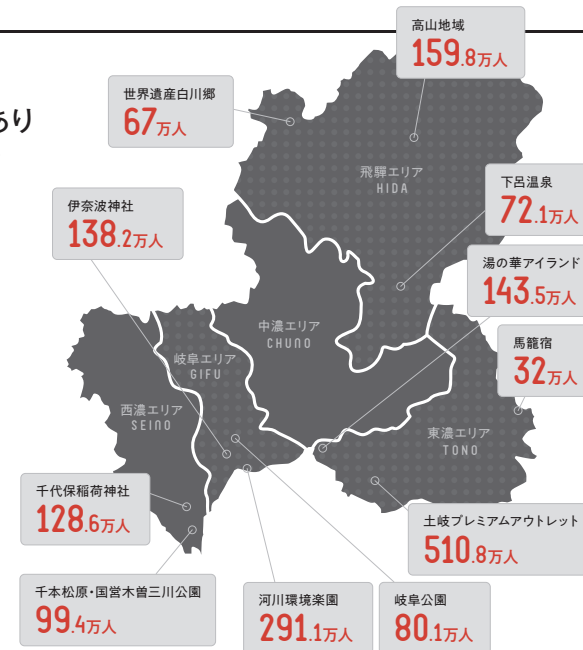
平均気温は岐阜市(美濃地方)が16.2℃と温暖である一方、高山市(飛騨地方)は11.4℃と寒冷な気候です。こうした「日本の縮図」ともいえる変化に富んだ自然条件から、多種多様な作物を年間を通じて栽培できる環境となっています。

【出典】 林野庁「平成29年(2017年)森林資源の現況」
資源エネルギー庁HP「都道府県別包蔵水力」(2021年3月31日現在)

グルメ、温泉、自然、歴史あり 年間約3500万人が来訪

岐阜県は、森と清流が織りなす四季折々の美しい景観、日本三名泉と呼ばれる「下呂温泉」や奥飛騨温泉郷等に代表される温泉、飛騨牛や鮎をはじめとした豊かな食、飛騨高山の古い町並、郡上の徹夜踊り、1300年の歴史を誇る長良川の鶺鴒いなどの伝統文化など、豊富な観光資源に恵まれており、多くの人々が訪れます。

【出典】「令和2年(2020年)岐阜県観光入込客統計調査」



● Each Area

GIFU

岐 阜 エリア

岐阜市・羽島市・各務原市・山県市・瑞穂市・本巣市・岐南町・笠松町・北方町

日本三大清流 長良川では、今も「ぎふ長良川鶺鴒」の伝統の技が受け継がれ、「岐阜和傘」、「岐阜提灯」などの伝統産業も息づいています。各務原市を中心に最先端の技術を誇る航空宇宙産業が集積。県の特産品「富有柿」は、発祥の地である瑞穂市や本巣市で盛んに栽培されています。

ご当地情報通が教える 「岐阜エリア」の魅力

伝統産業と先端技術。その両方がここで生まれているのが自慢です。ものづくりの精神を、日本の真ん中から世界へ、未来へと発信し続けています。

地域情報誌編集者



再開発により利便性が一層高まる岐阜駅周辺



航空宇宙産業などものづくり技術が集積



本巣市と大垣市をつなぐローカル電車



発展が進む一方、美しい自然も残る



多くの人で賑わう「ぎふ長良川花火大会」

SEINO

西濃エリア

大垣市・海津市・養老町・垂井町・関ヶ原町・神戸町・輪之内町・安八町・揖斐川町・大野町・池田町

豊富な地下水に恵まれた水の都 大垣市は、全国シェア8割の榎の生産を誇ります。また天下分け目の戦いの舞台として知られる関ヶ原町など、歴史を身近に感じるスポットが多いです。西部にそびえる伊吹山の麓では寒暖の差を生かし、古くから古来茶の栽培が行われています。

ご当地情報通が教える「西濃エリア」の魅力

大垣市は全国有数の自噴帯に位置し、湧水が24カ所もあります。名水で作る地酒や水まんじゅうがおいしいですよ。関ヶ原町は大河ドラマの話題で盛り上がっています。



地域情報誌編集者



歴史ブームにより盛り上がりを見せる「岐阜関ヶ原古戦場記念館」



地下水に恵まれた水の都 大垣市



「岐阜のマチュピチュ」と称される茶畑



県内産業の生産性の向上、高度化の拠点



着物を楽しむ「芭蕉元禄大垣さもの園遊会」

CHUNO

中濃エリア

関市・美濃市・美濃加茂市・可児市・郡上市・坂祝町・富加町・川辺町・七宗町・八百津町・白川町・東白川村・御嵩町

「関の刃物」、「美濃和紙」、「郡上本染」など、良質な水に育まれた伝統産業が脈々と継承されてきました。秋には関市で「刃物まつり」が開催され良質な刃物を求めて多くの人が訪れるほか、美濃市の「美濃和紙あかりアート展」では夜の町並みを幻想的に映し出します。

ご当地情報通が教える「中濃エリア」の魅力

かつて武将に愛された刀は現在家庭用刃物として世界へ輸出され、千年も前から作られている美濃和紙も海外で人気です。発展し続ける伝統産業が誇りです。



地域情報誌編集者



情緒たっぷりの「うだつの上がる町並み」



繊細で丈夫な美濃和紙



信長や家康が認めた関鍛冶の刀



滝スポットが9カ所もある



道の駅が多く、特産品を求める人で賑わう

TONO

東濃エリア

多治見市・中津川市・瑞浪市・恵那市・土岐市

この地域で生産される「美濃焼」は1300年以上の歴史があり、現在も全国の陶磁器生産量の半分以上を占めています。江戸時代に中山道の宿場町として栄え、今も当時の面影が感じられる中津川市・恵那市周辺で作られる「栗きんとん」はこの地域を代表する秋の銘菓です。

ご当地情報通が教える「東濃エリア」の魅力

陶磁器の和洋食器やタイルの出荷額が全国シェアトップ。近年はドラマのロケ地やアニメの聖地としても有名です。美濃焼とアニメのコラボ商品などもありますよ。



地域情報誌編集者



特徴的な外観の「多治見市モザイクタイルミュージアム」



美濃焼に関するイベントも多い



アニメの舞台としても注目



行楽地が多く、観光業も盛ん



岩村城下町は名物の食べ歩きも楽しい

HIDA

飛騨エリア

高山市・飛騨市・下呂市・白川村

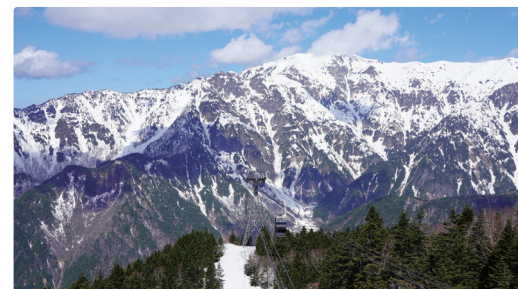
大部分が飛騨山脈をはじめとする険しい山岳地帯で、全国有数の豪雪地帯としても知られています。古くから木工業が盛んで、「飛騨の匠」の高い技術は現代にも受け継がれています。また、高山や飛騨古川の古い町並、世界遺産である白川郷合掌造り集落、下呂温泉などの観光名所も豊富です。

ご当地情報通が教える「飛騨エリア」の魅力

一位一刃彫、さるば、刺し子…歴史ある工芸品が豊富です。米や地酒、漬物、蕎麦など、雪深い飛騨の地ならではの食にもぜひ注目してください。



地域情報誌編集者



雄大な大自然や日本の原風景が楽しめる「新穂高ロープウェイと笠ヶ岳」



国内外から人気の日本を代表する観光地



城下町として栄えていた頃の景観が残る



心を癒す名湯が自慢の温泉郷



飛騨山脈を源流とした水や米で作る地酒

✿ 春におすすめの商品 ✿

加工食品	岐阜のクマカレー (数量限定)	P09
加工食品	コンフィチュールヒライワ ギフトセット	P09
酒	大吟醸 生酒 氷室 (300ml×3本セット)	P10
プロダクト	MINOGAMI Bouquet diffuseur 桜	P10
プロダクト	美濃和紙ハンドタオル	P11
プロダクト	一位一刀彫 フクロウ	P11

🍉 夏におすすめの商品 🍉

加工食品	鹿ジビエセット	P13
加工食品	朴葉寿司セット	P13
菓子	登り鮎 モロブタ 10入	P14
菓子	水まんじゅう	P14

飲料	ぎふコーラ	P15
飲料	復刻版 養老サイダー	P15
飲料	パッションフルーツジュース	P16
飲料	郡上八幡天然水サイダー 踊り子手拭い	P16
酒	清流の国 大吟醸	P17
プロダクト	水うちわ 小判型	P18
プロダクト	玉子型水うちわ 鶴飼柄	P18
プロダクト	Happa	P19
プロダクト	ジョッキ枡	P19
プロダクト	AMIGAMI 美濃和紙 ドレスソックス	P20
プロダクト	和紙手ぬぐい 有松鳴海絞り	P20
プロダクト	郡上本染テーブルセンター 鶴飼	P21

プロダクト	GETALS	P21
プロダクト	MYSTROダンブラーセット	P22
プロダクト	一位一刀彫 ブローチ 桔梗	P22

✿ 秋におすすめの商品 ✿

菓子	美濃の壺蒸しきんつば	P24
菓子	柿の宴	P24
菓子	栗金飴	P25
菓子	栗さんどん	P25
菓子	栗福柿	P26
菓子	栗よせ	P26
酒	冷凍貯蔵 純米生 白川郷 どぶろく仕込み	P27
プロダクト	冷酒器 ころん	P27

❄️ 冬におすすめの商品 ❄️

加工食品	明宝ハム 5本セット	P29
加工食品	堂上蜂屋柿	P29
加工食品	朴葉みそ コンロセット	P30
菓子	下剋上鮎 献上箱	P30
飲料	樹成り完熟 飛騨すりおろし林檎ジュース	P31
酒	御代櫻 純米大吟醸新酒 Prologue	P31
酒	美濃天狗 冬季限定酒 美濃のつらら酒・純米羽崎セット	P32
酒	達磨政宗「未来へ」	P32
酒	飛騨 白 特別純米	P33
プロダクト	温感マグ 捜すネコ マットライトグレー	P33
プロダクト	WARM TECH SPOON Type1S	P34
プロダクト	漆陶 マグカップ 瀏唐草	P34
プロダクト	MOARE tipoスタンド	P35

プロダクト	ひのきチップのアイピロー (ひのきオイル付き)	P35
-------	----------------------------	-----

❁❁❁❁ 通年でおすすめの商品 ❁❁❁❁

加工食品	飛騨牛ハンバーグ	P37
------	----------	-----

加工食品	養老フランク	P37
------	--------	-----

加工食品	にんにく入りソーセージ	P38
------	-------------	-----

加工食品	鮎4種詰め合わせ	P38
------	----------	-----

加工食品	ハリヨの珈琲/ハリヨの柿酢	P39
------	---------------	-----

加工食品	たまり風 長熟八年醤油	P39
------	-------------	-----

加工食品	ミル付き粒山椒(青)	P40
------	------------	-----

加工食品	5色のあま酒ミュージズリー便	P40
------	----------------	-----

菓子	潤いばうむ 岐阜大野町の米粉	P41
----	----------------	-----

菓子	たべられるモザイクタイル	P41
----	--------------	-----

菓子	栗・バター入りどら焼き	P42
----	-------------	-----

菓子	あじめコシヨウの七味風味の ぼてとちつぶす	P42
----	--------------------------	-----

菓子	篝火-かがりび- [和紅茶と和紅茶カステラのセット]	P43
----	-------------------------------	-----

菓子	とっくり陶祖最中	P43
----	----------	-----

菓子	味噌煎餅	P44
----	------	-----

飲料	無添加100%トマトジュース	P44
----	----------------	-----

飲料	緑茶フレーバーティ「いろは」	P45
----	----------------	-----

飲料	スイートキューブ トマトジュース	P45
----	------------------	-----

酒	百十郎 純米大吟醸 新月 New Moon	P46
---	--------------------------	-----

酒	どぶろく 奥の奥	P46
---	----------	-----

酒	純米大吟醸 織田信長	P47
---	------------	-----

酒	純米大吟醸 決戦関ヶ原火入れ本陣 東西のみくらべセット	P47
---	--------------------------------	-----

酒	特別本醸造 バロン鉄心	P48
---	-------------	-----

酒	特別純米酒 さんやほう	P48
---	-------------	-----

酒	元文 さくら 本醸造 花酵母仕込み	P49
---	----------------------	-----

酒	玉柏 純米大吟醸	P49
---	----------	-----

酒	三千盛 あべりていふ	P50
---	------------	-----

酒	純米大吟醸 杜氏 平岡誠治	P50
---	---------------	-----

酒	本格焼酎 龍の瞳	P51
---	----------	-----

酒	Janpan	P51
---	--------	-----

酒	奥飛騨ウォッカ グラスセット	P52
---	----------------	-----

プロダクト	まめ和傘	P52
-------	------	-----

プロダクト	蛇の目傘	P53
-------	------	-----

プロダクト	レター提灯	P53
-------	-------	-----

プロダクト	Origami Jewel Crane イヤリング	P54
-------	------------------------------	-----

プロダクト	Math Salt マスソルト	P54
-------	-----------------	-----

プロダクト	和 NAGOMI 三徳包丁	P55
-------	---------------	-----

プロダクト	日本刀はさみ	P55
-------	--------	-----

プロダクト	MV-本焼 三徳型 175mm	P56
-------	-----------------	-----

プロダクト	ペーパーナイフ PAPER KNIFE	P56
-------	---------------------	-----

プロダクト	暮らしを彩るおりがみ小箱	P57
-------	--------------	-----

プロダクト	和紙ころころ「織田信長」 手作りキット	P57
-------	------------------------	-----

プロダクト	郡上本染 帆布バッグ	P58
-------	------------	-----

プロダクト	やくならマグカップも 「金欄手ふたマグ揃」	P58
-------	--------------------------	-----

プロダクト	Odette【オデット】ピアス	P59
-------	-----------------	-----

プロダクト	tonono カトラリーレスト	P59
-------	-----------------	-----

プロダクト	ぎやまん陶 4.5寸皿 5枚セット	P60
-------	-------------------	-----

プロダクト	リンカ スーパークップ&ソーサーペアセット	P60
-------	--------------------------	-----

プロダクト	さらさらキャニスター (SUGAR・SALTセット)	P61
-------	-------------------------------	-----

プロダクト	Bowl L スターブルー	P61
-------	---------------	-----



Season Category
 ◆ SPRING
 春に
 おすすめの商品

大垣市 | 西濃エリア

おくのほそ道の風景地 大垣船町川渡

松尾芭蕉が舟で下り、「奥の細道」に書きとめた風景。大垣城の外堀として築かれ、大垣と桑名を結ぶ輸送経路として賑わいを見せたこの水門川には現在、船頭が竿1本で操る全国的にも珍しい「おおがきたらい舟」が浮かび、その風情ある景観は人々を魅了し続けています。平成26年(2014年)に国の名勝に指定されました。

※「おくのほそ道」の表記は、諸本のひとつである西村本の芭蕉自筆題額に基づいています



エリア 西濃 おすすめ 希少ジビエのファン

加工食品 岐阜のクマカレー(数量限定)

HP



独特の甘い脂が十分に溶け出しています「岐阜グッドデザイン賞2021」受賞

和風ダシで食べやすい国産のジビエ

- 希少価値の高いツキノワグマ肉をじっくり煮込んだ旨みを味わって
- 日本料理店ならではの上品な味付け

開発ストーリー

たっぷり使ったクマのダシ

野生鳥獣は自然の価値と限りある資源。ジビエの中でも最高級の食材として扱われるツキノワグマの風味を感じていただくためにルーの調整に時間をかけました。

名称	岐阜のクマカレー		
原材料名	熊だし(熊肉、昆布、鰹節)(国内製造)、熊肉など		
内容量	360g(180g×2袋)	提供可能時期	2023年5月(要相談)
保存方法	直射日光を避け常温保存		
販売者	日本料理 雅味近どう		
製造者	有限会社 ケイエイ商事		
ケースサイズ	—	商品サイズ	12×18×4cm
ケース入り数	—	ロット	—
JANコード	—	上代	3,888円
事業者情報	清流ジビエフードサービス 〒501-0512 揖斐郡大野町上秋11053-3 Tel.0585-32-0099		



エリア 中濃 おすすめ 健康志向の人

加工食品 コンフィチュールヒライワ ギフトセット

HP



本みりん使用の健康志向のジャム

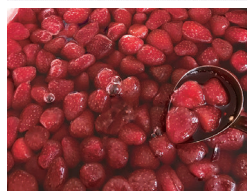
- 地元酒蔵白扇酒造の熟成本みりん使用
- いちごは岐阜県産「紅ほっぺ」
- まろやかな甘さと甘酸っぱさが絶妙

開発ストーリー

工夫が詰まったコンフィチュール

地元で愛されている本みりんを、蔵元に協力いただき使用。いちごとみりんの甘味だけで仕上げることにより試作を重ねました。同包のてんさい糖仕上げの2種との違いを楽しんで。

名称	コンフィチュールヒライワ ギフトセット 150g 3個入		
原材料名	いちご、本みりん、本葛粉、レモン果汁など		
内容量	150g×3個	提供可能時期	通年 納期4日~7日
保存方法	常温		
販売者	平岩いちご農園(コンフィチュールヒライワ)		
製造者	平岩いちご農園(コンフィチュールヒライワ)		
ケースサイズ	29×38×30cm	商品サイズ	12.5×23×7cm
ケース入り数	12個	ロット	1ケース
JANコード	4589750370237	上代	3,453円
事業者情報	平岩いちご農園(コンフィチュールヒライワ) 〒509-0304 加茂郡川辺町中川1710 Tel.0574-53-4446		



鍋でじっくり煮詰めたいちご



飛騨・美濃特産名人にも選ばれました



エリア 飛騨 おすすめ 冷酒が好きな人

大吟醸 生酒 氷室(300ml×3本セット)

HP



商品ページ



飛騨の日本酒を代表する逸品

- 冬の間に仕込んだ酒を「生」のまま独自手法で製品管理し出荷
- フレッシュで爽やかな口当たり

開発ストーリー

厳しい飛騨の冬に仕込みます

創業300年以上の老舗酒蔵。飛騨地方で唯一の吟醸蔵です。冬に仕込み、春から夏にかけてお客様の元へ届けます。冷で味わう「生」をお楽しみください。

名称	大吟醸 生酒 氷室		
原材料名	米(国産)、米こうじ(国産)、醸造アルコール		
内容量	300ml×3本	提供可能時期	通年
保存方法	要冷蔵(10℃以下)		
販売者	二木酒造 株式会社		
製造者	二木酒造 株式会社		
ケースサイズ	—	商品サイズ	65×69×200mm
ケース入り数	—	ロット	1
JANコード	4541610000128	上代	3,750円
事業者情報	二木酒造 株式会社 〒506-0845 高山市上二之町40 Tel.0577-32-0021		



高山市に構える店



酒造場



エリア 岐阜 おすすめ 30~50代女性、自然素材を好む人

MINOGAMI Bouquet diffuseur 桜

HP



商品ページ



美濃和紙をモダンインテリアに

- 和紙職人が漉いた花を小瓶に差し込むとオイルを吸って自然に芳香
- やわらかで甘酸っぱい香り

開発ストーリー

素材の美しさを存分に生かした品

美濃の手すき和紙職人が漉いた落水紙(模様のない和紙)を花びらの形に切り、一枚一枚でいねいに重ねて花を作っています。

名称	MINOGAMI Bouquet diffuseur 桜		
素材	手すき和紙、瓶、オイル		
商品サイズ	φ約70×130mm	生産能力	月200個
必要納期	在庫ありの場合3~4日間、在庫なしの場合2ヵ月程度		
販売者	家田紙工 株式会社		
製造者	家田紙工 株式会社(紙漉き:Corsoyad)		
ケースサイズ	—	箱入サイズ	145×105×75mm
ケース入り数	—	ロット	特になし。ただし送料は要相談
JANコード	4582249014520	上代	2,640円
事業者情報	家田紙工 株式会社 〒500-8023 岐阜市今町3-6 Tel.0577-35-2136		

ナチュラル志向のギフトにも

シンプルな自然素材



エリア 中濃 おすすめ 性別問わず誰でも、外国人観光客

美濃和紙ハンドタオル

HP



商品ページ



天然素材のエコロジカルなタオル

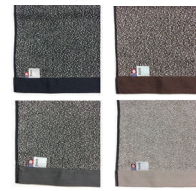
- 優れた吸水性、さらっとした感触、消臭効果を併せもつ
- 和紙の糸を使用

開発ストーリー

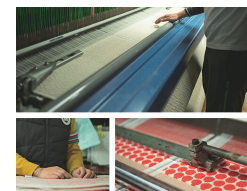
今治タオルと美濃和紙の融合

新素材を探していた今治タオルメーカーから、紙糸の吸水性の良さや毛羽立ちのなさを活かした商品を依頼されたことをきっかけに、糸の選定、綿とのバランス、肌触りなど検討を重ねました。

名称	美濃和紙ハンドタオル ソリッド		
素材	和紙、綿		
商品サイズ	34×35cm	生産能力	2ヵ月で3,000枚
必要納期	在庫がある場合1~2日、ない場合1週間~要相談		
販売者	株式会社 松久永助紙店		
製造者	村上バイル 株式会社		
ケースサイズ	—	箱入サイズ	22.5×14×2.5cm
ケース入り数	—	ロット	1
JANコード	—	上代	935円
事業者情報	株式会社 松久永助紙店 〒501-3728 美濃市本住町1929 Tel.0575-33-0007		



どんなシーンにも合う4色展開



今治のタオル工場丁寧に織り上げる



エリア 飛騨 おすすめ 年齢・性別・国籍問わず、コレクター、ギフト

一位一刀彫 フクロウ



繊細な木目の美しさが活きる技

- 伝統的工芸品として名高い一位一刀彫
- 縁起物をお祝い品に
- コレクターにも人気

開発ストーリー

飛騨の山の空気を伝える存在感

銘木「イチイ」を使用。素朴ながら可愛らしさを併せもつフクロウにするため、首を少し傾けています。木目の中心がお腹にくるよう、材料を見極めて彫っています。



細部まですべて職人の手彫り



木目によってそれぞれ表情が違う

名称	一位一刀彫 フクロウ		
素材	イチイ		
商品サイズ	5.5×5.5×7cm	生産能力	月20個
必要納期	3ヵ月		
販売者	鯉塚彫刻		
製造者	鯉塚 沐仁		
ケースサイズ	—	箱入サイズ	10.3×6.8×6.2cm
ケース入り数	—	ロット	6(要相談)
JANコード	—	上代	4,400円
事業者情報	鯉塚彫刻 〒506-0824 高山市片野町5-692-9 Tel.0577-35-2136/080-5116-6929		



Season Category
 SUMMER
 夏に
 おすすめの商品

恵那市 | 東濃エリア

恵那峡

「電方王」と呼ばれた福沢桃介とその伴侶、川上貞奴が建設した大井ダムにより誕生した人造湖。深谷を巡る遊覧船からは、湖畔の奇岩や絶壁、深谷美を堪能することができ、人気の観光スポットとなっています。深谷に細長く突き出た半島には遊歩道が整備され、ダム湖面を背景に季節の草花を楽しみながら「さざなみ広場」内を散策できます。

鹿ジビエセット



毎日手づくりの「ぎふジビエ」
 ● 鹿の捕獲から解体、精肉加工まで
 自社一括管理した質の高い逸品
 ● 安心でおいしいジビエ

開発ストーリー

揖斐の鹿肉を安心安全にご自宅で
 ジビエという自然の恵みを大切な森の資源と考え、すべて天然の「ぎふジビエ」を自らで狩猟。森のご馳走である揖斐川町産鹿肉を丁寧に加工した高級感ある本格セットです。



毎日一つひとつ丁寧に手づくり



スパイス・ハーブ等を加え食べやすく

名称	鹿ジビエセット		
原材料名	鹿肉(国産)、豚脂肪(豚肉を含む)、たまねぎ、食塩、香辛料、グルニュー糖など		
内容量	鹿のエマルジョンソーセージ100gなど	提供可能時期	通年
保存方法	冷凍		
販売者	株式会社 キサラエファールカンパニーズ		
製造者	株式会社 キサラエファールカンパニーズ		
ケースサイズ	—	商品サイズ	333×242×65mm
ケース入り数	—	ロット	—
JANコード	—	上代	5,400円
事業者情報	株式会社 キサラエファールカンパニーズ 〒501-1314 揖斐郡揖斐川町谷汲名礼1758 Tel.0585-55-2753		

朴葉寿司セット



すべてに手間暇をかけた絶品寿司
 ● 朴葉、米、キャラプキ、紫蘇の実はおばちゃんたちが育て、採取
 ● 東白川村産コシヒカリ使用

開発ストーリー

見た目も美しい寿司を提供したい
 すし飯と載せる具の味付けは、各家庭の味をいろいろ試し、白川茶屋の朴葉寿司ができました。朴葉も自分達で採り、年中提供できるように、丁寧に冷凍保存しています。



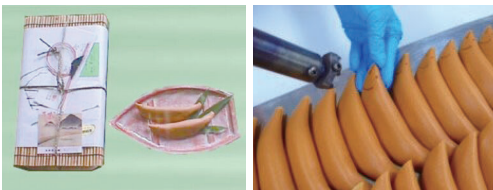
美しい寿司飯の上に具がいっぱい



里山の元気なおばちゃんたち

名称	朴葉寿司6枚セット		
原材料名	コシヒカリ(岐阜県東白川村産)、鮭、ふき、桜しょうが、しぐれなど		
内容量	6枚	提供可能時期	販売は通年、製造から2日
保存方法	直射日光を避け、涼しい所で保存		
販売者	白川茶屋		
製造者	白川茶屋		
ケースサイズ	—	商品サイズ	26×21×14cm
ケース入り数	—	ロット	—
JANコード	—	上代	2,930円
事業者情報	一般社団法人 美味作 白川茶屋 〒509-1303 加茂郡東白川村五加3323-1 Tel.0574-78-3358		

菓子 登り鮎 モロブタ 10入



特別な日の手土産として

焼印で顔を入れていきます

長良川の清流を遡る若鮎の姿

- 明治41年から川と栄えた鵜飼乗船場のある川原町で誕生
- 生地と求肥のバランスの取れた味と香り

開発ストーリー

岐阜の鮎菓子の決定版

岐阜を代表する和菓子、鮎菓子の元祖といわれています。獲れた鮎などを入れる道具「モロブタ」にスダレを掛けた姿は鵜飼の雰囲気そのものです。特別な贈り物にどうぞ。

名称	登り鮎モロブタ10入		
原材料名	砂糖(国内製造)、小麦粉、鶏卵、餅粉(餅粉・澱粉)、水飴など		
内容量	10個	提供可能時期	一年中可
保存方法	高温多湿の場所を避けて保存		
販売者	合名会社 玉井屋本舗		
製造者	合名会社 玉井屋本舗		
ケースサイズ	—	商品サイズ	34.5×18×4.5cm
ケース入り数	—	ロット	—
JANコード	—	上代	3,780円
事業者情報	合名会社 玉井屋本舗 〒500-8009 岐阜市湊町42 Tel.058-262-0276		

菓子 水まんじゅう



水槽の中の水まんじゅう

一つひとつ手作業でつくる

水の都、大垣で生まれた夏の風物詩

- 小豆餡が目にも涼やか、葛とわらび粉でつるりと食べられる
- 店頭では水槽で冷やして販売

開発ストーリー

葛餛飩を改良した水まんじゅう

水まんじゅうは、冷蔵庫も冷凍庫もない明治時代、井戸舟の中、清らかな地下水で冷やして食べられるよう、工夫を重ね作られました。現在も伝統の製法、販売方法を続けています。

名称	水まんじゅう		
原材料名	砂糖(国内製造)、葛粉、小豆、わらび粉、甘藷澱粉など		
内容量	12個	提供可能時期	3月下旬~10月上旬頃まで(消費期限2日)
保存方法	直射日光・高温多湿を避け常温保存		
販売者	株式会社 金蝶園総本家		
製造者	株式会社 金蝶園総本家		
ケースサイズ	405×263×170mm	商品サイズ	132×130×138mm
ケース入り数	6箱	ロット	—
JANコード	—	上代	1,780円
事業者情報	株式会社 金蝶園総本家 〒503-0901 大垣市高屋町1-17 Tel.0584-75-3300		

飲料 ぎふコーラ



開発者の3人

瓶にはロゴのシールが貼られている

完全無添加クラフトコーラ

- 約300年以上前から継承されてきた岐阜県揖斐川町の薬草を使用
- ラベルデザインもこだわりました

開発ストーリー

岐阜の宝・特産を詰め込みました

進学や就職で地元を離れたとき、故郷の知名度の低さに衝撃を受け落胆していた私たち3人。岐阜の伝統や魅力を、若い世代から発信するプロジェクトとして、誕生したコーラです。

名称	ぎふコーラ		
原材料名	きび砂糖、ネーブルオレンジ、レモン、ライム、どくだみ、よもぎなど		
内容量	200ml	提供可能時期	通年
保存方法	常温(未開封)、冷蔵(開封後)		
販売者	ぎふコーラ		
製造者	株式会社 ミールファーム		
ケースサイズ	245×325×160mm	商品サイズ	40×75×145mm
ケース入り数	20	ロット	1
JANコード	—	上代	2,200円
事業者情報	合同会社 to U 〒500-8182 岐阜市美殿町45 Tel.090-1830-2790		

飲料 復刻版 養老サイダー



ほのかな甘みとすっきりとした喉越し

日本最初のサイダーと言われる名品

- 恵み豊かな養老山で磨かれた菊水霊泉の岩清水を使用
- ラベルのデザインもレトロで人気

開発ストーリー

復刻に苦労した幻のサイダー

製造終了から17年後、工場跡地から秘伝のレシピが見つかり、クラウドファンディングが成功して復刻。初めて飲んでも懐かしく感じる深みとさっぱりとした甘みも魅力です。

名称	養老サイダー 20本入		
原材料名	菊水霊泉の岩清水、グラニュー糖、香料、炭酸		
内容量	330ml×20本	提供可能時期	通年
保存方法	常温		
販売者	養老サイダー復刻 合同会社		
製造者	鈴木 鉦泉		
ケースサイズ	—	商品サイズ	—
ケース入り数	20本	ロット	—
JANコード	—	上代	6,400円
事業者情報	養老サイダー復刻 合同会社 〒503-1254 養老郡養老町養老公園1290-208 Tel.0584-32-2111		



果汁100%、希釈せず飲んでいただけます 有機、無農薬で丁寧に栽培

HP 商品ページ

全国的にも珍しい「露地育ち」

- 関市の休耕地を活用して栽培
- 無農薬、有機栽培の
パッションフルーツを100%使用

開発ストーリー

不思議な魅力の南国果物で町おこし

少子高齢化で農地も荒れ、活気がなくなってきた故郷が元気になれるお手伝いを…との思いで、おじさんたちが夢を追いかけてみようとして奮起して生まれたジュースです。

名称	パッションフルーツジュース		
原材料名	パッションフルーツ、グラニュー糖		
内容量	180ml×6本	提供可能時期	10月～1月中旬
保存方法	高温多湿、直射日光を避ける		
販売者	株式会社 関むぎパッションフルーツ組合		
製造者	橋場農園		
ケースサイズ	—	商品サイズ	280×210×60mm
ケース入り数	—	ロット	—
JANコード	—	上代	2,400円
事業者情報	株式会社 関むぎパッションフルーツ組合 〒501-3511 関市中之保6274-2 (有)古池商事内 Tel.0575-49-3003		



ラベルにも郡上おどりをあしらっています 踊り方図のかわいいデザイン

HP 商品ページ

天然水でまろやかご当地サイダー

- 郡上おどりの踊り子をあしらった手拭いで包んだ限定セット
- 郡上八幡の湧水で仕込んだ優しい弱炭酸

開発ストーリー

キャッチフレーズは「踊る炭酸」

「踊る炭酸」をコンセプトとして、郡上おどりに欠かせない手拭いとセットに。手拭いは廃棄しないパッケージとして再利用いただけます。「日本パッケージデザイン大賞2021」金賞受賞。

名称	郡上八幡天然水サイダー 踊り子手拭い2本セット		
原材料名	水(郡上八幡の湧水)、糖類(果糖ぶどう糖)、食塩など		
内容量	330ml×2本	提供可能時期	包装・発送納期 3日～
保存方法	直射日光・高温多湿を避け常温保存		
販売者	一般財団法人 郡上八幡産業振興公社		
製造者	中京サインボトリング協業組合		
ケースサイズ	38×25×23cm	商品サイズ	12×6×26cm
ケース入り数	12点	ロット	1点～
JANコード	—	上代	1,600円
事業者情報	一般財団法人 郡上八幡産業振興公社 〒501-4222 郡上市八幡町島谷520-1 旧庁舎記念館内 Tel.0575-67-1819		



黒板塀が続く酒蔵

權入れの様子

HP商品ページ

岐阜県唯一の女性杜氏が造るお酒

- 鮎の風味に合わせて造った大吟醸
- 奥長良川の名水「高賀の森水」で仕込んだ透明感ある味わい

開発ストーリー

鮎に合う味わいを求め仕込む

岐阜県を代表する味覚、清流長良川の鮎に合う味わいを求め、小仕込で丁寧にゆっくり発酵。香魚と呼ばれる鮎の美味しさを引き立てる柔らかな口当たり仕上げました。

名称	清流の国 大吟醸		
原材料名	米(国産)、米麹(国産米)、醸造アルコール		
内容量	720ml	提供可能時期	通年
保存方法	常温		
販売者	渡辺酒造醸		
製造者	渡辺酒造醸		
ケースサイズ	275×350×335mm	商品サイズ	72×72×300mm
ケース入り数	12本	ロット	3ケース以上
JANコード	4949472639027	上代	1,650円
事業者情報	渡辺酒造醸 〒503-0015 大垣市林町8-1126 Tel.0584-78-2848		



エリア 岐阜 おすすめ 30~50代女性

水うちわ 小判型

HP



商品ページ



職人の手仕事の粋を集めた工芸品

- 岐阜の豊かな川文化から生まれた独特の透明感を持つうちわ
- うちわの竹も職人自ら里山で採取

開発ストーリー

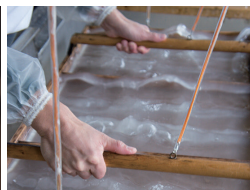
清流の川文化に育まれ復活

極薄のため扱いが難しく、一時は姿を消した手すきの雁皮紙(がんびし)を復活しました。天然ニスを何層も塗って透明感を増すことで、水にも強い涼しげなうちわに仕上げています。

名称	水うちわ 小判型 金魚		
素材	美濃手漉き雁皮紙、竹、天然ニス		
商品サイズ	約175×345mm、約25g	生産能力	年300本程度
必要納期	約1週間(生産・納品期間は5月~8月)		
販売者	家田紙工 株式会社		
製造者	家田紙工 株式会社		
ケースサイズ	440×340×420mm(20個入り)	箱入サイズ	380×205×30mm
ケース入り数	10個、20個	ロット	10(各柄種混合OK)
JANコード	4582249011413	上代	8,250円
事業者情報	家田紙工 株式会社 〒500-8023 岐阜市今町3-6 Tel.058-262-0520		



お気に入りの柄を見つけてみては



雁皮紙を漉く様子



エリア 岐阜 おすすめ 観光客

玉子型水うちわ 鶺鴒柄

HP



商品ページ



岐阜の夏を彩る涼しげなうちわ

- 一本一本職人技による手作り
- 竹の素材感はもちろん、透明な扇面が目で見ても涼しさを感じる

開発ストーリー

復刻にあたり材料の調達に苦心

一時は途絶えたうちわなので、材料の調達(特に和紙や絵入れ)で苦労しました。仕上げに塗るニスも以前製造していた会社において復刻することができました。

名称	玉子型水うちわ 鶺鴒柄		
素材	竹骨、和紙、糊、ニスなど		
商品サイズ	約21×約23cm	生産能力	年間100~400本程度
必要納期	在庫があれば随時		
販売者	住井富次郎商店 住井一成		
製造者	住井富次郎商店 住井一成		
ケースサイズ	—	箱入サイズ	38.7×24.1×2.5cm
ケース入り数	—	ロット	1
JANコード	—	上代	5,300円
事業者情報	住井富次郎商店 〒500-8009 岐阜市湊町46 Tel.058-264-4318		



鶺鴒のかがり火が鮮やかな岐阜らしい柄 職人による丁寧な手作業



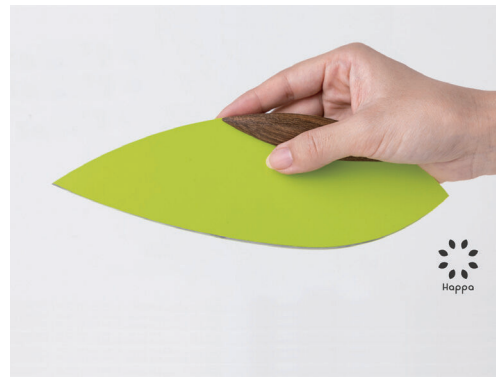
エリア 岐阜 おすすめ 新しいもの好き、アウトドア好きの人

Happa

HP



商品ページ



くらしを美しくする新しい包丁

- 光触媒コーティングで衛生的
- 握りやすい「葉っぱ」のような形
- 日本刀の鍛冶技術をキッチンに

開発ストーリー

伝統技術を家庭で身近に感じて

日本刀の製作を主な生業として活動している中、可愛くて使いやすく、それでいて日本刀の文化や技術を身近に感じていただける商品を作れないだろうか?と考えるに生まれた包丁です。



各種カラー(向日葵、若草、月白、朱鷺、空) カットするところもユーモラス

名称	Happa		
素材	ステンレス、木材(ハンドル、スタンド)		
商品サイズ	205×70mm、約120g	生産能力	1ロット30個前後
必要納期	1週間~1カ月		
販売者	浅野鍛冶屋		
製造者	浅野鍛冶屋		
ケースサイズ	—	箱入サイズ	22×12×4cm
ケース入り数	—	ロット	1色30枚~
JANコード	—	上代	15,620円
事業者情報	浅野鍛冶屋 〒501-6236 羽島市江吉良町454-1 Tel.058-374-3818		



エリア 西濃 おすすめ ビール好き、外国人、ギフト

ジョッキ枡

HP



商品ページ



大垣名産の枡を木製ジョッキに

- ガラス製より軽く女性にもおすすめ
- 艶々の質感。保温・保冷性もあるので、温かいお茶やジュースにも

開発ストーリー

3代目社長の想いから誕生

「枡でビールを呑みたい!」滑らかな口当たりを目指し丸めた飲み口、持ちやすさを追求した取っ手、飲み物の香りを妨げない塗り加工など工夫をこらしました。



クリーミーな泡立ちを楽しめる丸い口元 看板も枡になっている店舗外観

名称	ジョッキ枡		
素材	国産ひのき、ウレタン樹脂塗装		
商品サイズ	76×76×137mm	生産能力	月100個
必要納期	約2カ月		
販売者	有限会社 大橋量器		
製造者	有限会社 大橋量器		
ケースサイズ	585×445×445mm	箱入サイズ	—
ケース入り数	45個	ロット	10
JANコード	4580240380378	上代	4,950円
事業者情報	有限会社 大橋量器 〒503-0908 大垣市西外側町2-8 Tel.0584-78-5468		



エリア 中濃 おすすめ 革靴を履く男性、外国人観光客

AMIGAMI 美濃和紙 ドレスソックス

HP



商品ページ



湿度の高い日本の夏、足元を快適に

工場の様子

AMIGAMI...編み紙...美濃和紙を編む

- サラリとした快適な履き心地を実現
- 革靴やブーツでも蒸れない、臭わない、丈夫

開発ストーリー

美濃和紙靴下製造40年の技術の粋

伸縮性がなく、細く弱い美濃和紙糸を、ハイゲージのジャガード靴下編機で編み上げるという無謀な挑戦を、長年磨き上げた技術力で実現しました。

名称	AMIGAMI 美濃和紙 ドレスソックス		
素材	分類外繊維(美濃和紙)、綿、ポリエステルほか		
商品サイズ	25-27cm	生産能力	月1,200足
必要納期	5カ月		
販売者	株式会社 東洋繊維		
製造者	株式会社 東洋繊維		
ケースサイズ	30×50×60cm	袋入サイズ	13×33cm
ケース入り数	100足	ロット	1サイズ1色10足~
JANコード	-	上代	1,980円
事業者情報	株式会社 東洋繊維 〒501-3956 関市保明1632 Tel.0575-28-5481		



エリア 中濃 おすすめ 外国人観光客

郡上本染テーブルセンター 鵜飼

HP



商品ページ



壁掛けとしての使用もおすすめ

江戸時代からの藍染で染める

天然藍で濃紺に染め上げました

- 大豆の絞り汁に顔料を混ぜて彩色
- ぎふ長良川の鵜飼をイメージした図柄
- 「清流長良川の恵みの逸品」認定商品

開発ストーリー

約430年前からの技法、郡上本染

天然藍染が全国的に衰退する中、現在も昔ながらの染色技術を継承。これに大切なのは冷たくきれいな流水であり、郡上市吉田川の谷水のおかげで鮮やかな紺色に発色しています。

名称	郡上本染テーブルセンター 鵜飼		
素材	綿100%		
商品サイズ	82×46cm	生産能力	最大月100枚(12~4月は生産不可)
必要納期	10枚程度なら3週間		
販売者	渡辺染物店		
製造者	渡辺染物店		
ケースサイズ	-	箱入サイズ	24×34.5×3cm
ケース入り数	-	ロット	1
JANコード	4571528980526	上代	14,300円
事業者情報	渡辺染物店 〒501-4222 郡上市八幡町島谷737 Tel.0575-65-3959		



エリア 中濃 おすすめ 女性、男性、外国人観光客

美濃和紙手ぬぐい 有松鳴海絞り

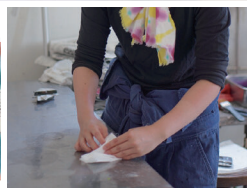
HP



商品ページ



一枚一枚模様の出方が違います



美濃和紙と有松鳴海絞りの出会い

機能性にもすぐれた伝統のコラボ

- 和紙の糸で抜群の吸水性と速乾性、サラッと軽い使い心地
- 手染めによるオンリーワンの一品

開発ストーリー

日本の伝統を掛け合わせて完成

なめらかな肌触りにするため、細い紙糸を選定し、密度のある高級生地を製作。より特別感のある生地にするため、鮮やかな色合いの有松鳴海絞り職人に染を依頼しました。

名称	美濃和紙手ぬぐい 有松鳴海絞り		
素材	和紙、綿		
商品サイズ	36×90cm	生産能力	月50枚
必要納期	在庫がある場合1~2日、ない場合2週間~要相談		
販売者	株式会社 松久永助紙店		
製造者	まり木綿		
ケースサイズ	-	箱入サイズ	23×12.5cm
ケース入り数	-	ロット	1
JANコード	-	上代	3,036円
事業者情報	株式会社 松久永助紙店 〒501-3728 美濃市本住町1929 Tel.0575-33-0007		



エリア 東濃 おすすめ 50代~60代女性

GETALS

HP



商品ページ



履いたシルエットもユニークなデザイン 足形に近い形に成型

下駄×サンダルの和洋健康履物

- むくもりある東濃ひのき使用
- 「健康に一步近づく履物」として感じてほしい五本指の開放感

開発ストーリー

下駄製造未経験からのスタート

お客様からのご依頼に応え、木工経験のない者が初歩から学習。様々な人の力を借り、お客様にご意見をいただきながら、吸い付くようにフィットする履き心地を実現しました。

名称	GETALS		
素材	東濃ひのき		
商品サイズ	18~30サイズ	生産能力	10足程度/日
必要納期	2~3日		
販売者	嵯峨乃や		
製造者	嵯峨乃や		
ケースサイズ	-	箱入サイズ	270×300×70mm
ケース入り数	-	ロット	1
JANコード	-	上代	13,200円~
事業者情報	嵯峨乃や 509-7122 恵那市武並町折1264-1 Tel.0573-28-3171		



エリア 東濃 おすすめ 女性、ファミリー、外国人観光客

MYSTROタンブラーセット

HP



商品ページ



自分専用の陶磁器製マイストロー

- 衛生的に管理でき繰り返し使える 美濃焼ストローとタンブラーのセット
- 陶磁器の質感と多彩な色柄が魅力

開発ストーリー

サステナブルな時代のカタリ

ストローとしての実用度を上げるため、素材の強度と薄さにこだわり開発。絵付けから焼成まで全ての工程で通常の食器とは違い、製品化までにトライ&エラーを繰り返し完成しました。



同シリーズの柄は24種類

銅版紙による絵付

名称	MYSTROタンブラーセット		
素材	強化磁器、白磁		
商品サイズ	約8cm×12cm	約300cc	生産能力 月500セット
必要納期	在庫ありの場合は翌営業日出荷可能。ない場合は約3週間~1ヵ月		
販売者	株式会社カネス		
製造者	ストロー:株式会社カネス タンブラー:川又製陶所		
ケースサイズ	—	箱入サイズ	24.5×13.5×8.5cm
ケース入り数	—	ロット	1
JANコード	各柄ごとに設定(24種) 上代 4,620円		
事業者情報	株式会社 カネス 〒509-5401 土岐市駄知町977-7 Tel.0572-59-4165		



エリア 飛騨 おすすめ 大切な人へのプレゼント

一位一刀彫 ブローチ 桔梗

HP



イチイの木で作る桔梗のブローチ

- 年月が経つにつれ艶が出てきます
- 白い部分(白木)は白のまま、職人の技が光る一位一刀彫

開発ストーリー

江戸時代より続く工芸士の手技

桔梗の花のブローチは以前から制作していましたが、大河ドラマで脚光を浴びました。イチイの木の白い部分(白木)をうまく花のところに合わせて作るのが難しいです。



モチーフは他にうさぎなどがある

細かい手作業で彫り上げていきます

名称	ブローチ 桔梗		
素材	一位材		
商品サイズ	4×4cm	生産能力	月に5個~10個
必要納期	1ヵ月		
販売者	津田彫刻		
製造者	津田 和彦		
ケースサイズ	—	箱入サイズ	8×8cm
ケース入り数	—	ロット	—
JANコード	—	上代	3,800円
事業者情報	津田彫刻 〒506-0011 高山市本町1-10 Tel.0577-32-2309		

Season Category

AUTUMN

秋に おすすめの商品

八百津町 | 中濃エリア

めい想の森の紅葉

木曾川国定公園内にある自然の森。桜や梅、さつき、松など花木が多く、一年中様々な植物を見ることができます。中でも秋の紅葉が美しく、メタセコイヤの並木道は一面が色鮮やかに染まり、絶景です。森の中には5kmほどのハイキングコースが整備されており、展望台からは山並みに囲まれた景観やダム湖や深谷を見下ろすことができます。ゆったりとした時間を過ごそうと、お弁当を持って訪れる人々もいます。

菓子 美濃の壺蒸しきんつば



じっくり時間をかけて蒸し上げます あんの中に栗きんとんが隠れています

自慢の岐阜県産栗入り贅沢きんつば

- 厳選した大納言小豆と和三盆糖をじっくり炊き上げた高級和菓子
- 「全国推奨観光土産品審査会」入賞

開発ストーリー

美濃焼の壺入りで岐阜のお土産に

看板商品の栗蒸しきんつばを美濃焼の壺に入れ蒸し上げたことで、より岐阜らしく、高級感あるきんつばが完成しました。添加物不使用で、素材の味が活きています。

名称	美濃の壺蒸しきんつば 桐箱		
原材料名	和三盆糖、北海道産大納言小豆、栗、小麦粉、塩		
内容量	3個入り	提供可能時期	要相談
保存方法	要冷蔵		
販売者	御菓子司 大島屋		
製造者	御菓子司 大島屋 大島 康弘		
ケースサイズ	—	商品サイズ	260×90×90mm
ケース入り数	—	ロット	—
JANコード	—	上代	3,800円
事業者情報	御菓子司 大島屋 〒509-0124 各務原市錦沼山崎町2-17 Tel.058-384-0233		

菓子 柿の宴



手土産にも最適 手作りならではの味、香り、食感

柿と栗きんとんの贅沢ハーモニー

- 高級市田柿の中に当店自慢の栗きんとんを入れた贅沢和菓子
- 個包装で日持ちの点でも安心

開発ストーリー

岐阜の名産をぎゅっと濃縮

厳選した市田柿に合う栗きんとんの柔らかさや甘さを、納得いくまで試行錯誤して試作を重ね、最高級の和菓子に仕上げました。

名称	柿の宴 6個化粧箱		
原材料名	市田柿(国産)、栗(国産)、砂糖/トレハロース、二酸化硫黄		
内容量	6個入り	提供可能時期	市田柿、栗がなくなるまで
保存方法	要冷蔵		
販売者	田口 哲也		
製造者	田口 哲也		
ケースサイズ	22.6×12×5cm	商品サイズ	7×5×4cm
ケース入り数	—	ロット	—
JANコード	—	上代	2,070円
事業者情報	株式会社 和菓子処一茶堂 〒508-0351 中津川市付知町10201-1 Tel.0573-82-4389		

菓子 栗金飴



八百津の栗をふんだんに使用 店舗外観

六代目当主が守る栗きんとん

- 栗本来の旨味を生かすため甘みを整えたシンプルで上品な口当たり
- 水の鮮度にもこだわって炊き上げ

開発ストーリー

門外不出、継がれる父子伝の味

「栗金飴」は、大正時代の初めに緑屋老舗三代目・白木鍵次郎が大仙寺の住職からの助言をもとに作ったのが始まりと言われていて、昔ながらの製法を受け継いだ秋の味覚です。

名称	栗金飴		
原材料名	栗、砂糖、塩、トレハロース		
内容量	10個入り	提供可能時期	9月～2月(変動あり)
保存方法	高温多湿を避けた低温保存		
販売者	有限会社 緑屋老舗		
製造者	有限会社 緑屋老舗		
ケースサイズ	—	商品サイズ	16×11×4.5cm
ケース入り数	—	ロット	—
JANコード	—	上代	2,100円
事業者情報	有限会社 緑屋老舗 〒505-0301 加茂郡八百津町八百津409-1 Tel.0574-43-0144		

菓子 栗きんとん



手入れが行き届く低樹高栽培 太陽と土が育てた高品質な栗だけを使用

岐阜の秋の味覚代表 栗きんとん

- ほくほくした昔ながらの素朴な味
- 厳しい選果基準を満たした高品質な栗だけを使用

開発ストーリー

地元でも愛されるこだわりの味

栗の品種・収穫期に応じて砂糖の量や炊き方を工夫して一つひとつ丁寧に仕上げています。おばあちゃんが手鍋で炊く昔ながらの栗きんとんをお手本に、栗そのものおいしさを追求しました。

名称	栗きんとん		
原材料名	栗、砂糖		
内容量	15個	提供可能時期	9月上旬～翌1月中旬
保存方法	冷蔵所		
販売者	株式会社 恵那川上屋		
製造者	株式会社 恵那川上屋		
ケースサイズ	お取引による	商品サイズ	約18×26×4cm
ケース入り数	お取引による	ロット	お取引による
JANコード	—	上代	お取引による
事業者情報	株式会社 恵那川上屋 〒509-7201 恵那市大井町2632-105 Tel.0573-25-2470		



柿に栗きんとんを閉じ込めました

- 栗きんとんは100%国産和栗使用
- 「2019年日本ギフト大賞」を受賞
- 伊勢神宮の奉納品にもなりました

開発ストーリー

一口に岐阜の秋が詰まっています

干し柿と栗きんとんのコラボは、年々衰退している干し柿の需要にもつな갑니다。原材料が干し柿・栗・砂糖ととてもシンプルですが、自然の恵みがそのまま感じられる品です。

名称	栗福柿		
原材料名	干し柿、栗		
内容量	3個	提供可能時期	通年販売
保存方法	冷所保存		
販売者	有限会社 良平堂		
製造者	有限会社 良平堂		
ケースサイズ	—	商品サイズ	70.5×170×40mm
ケース入り数	—	ロット	定めなし
JANコード	4571435441288	上代	1,296円
事業者情報	有限会社 良平堂 〒509-7205 恵那市長島町中野840 Tel.0573-26-0703		



手作業で加工します



ナチュラル派への贈り物にも



秋の定番、贅沢飛騨高山スイーツ

- 甘すぎず上品な栗蒸しようかん
- しっとりほくほく、国産新栗がごろごろ入っています

開発ストーリー

一晩かけて冷やしたしっとり食感

北海道小豆のこしあん生地に、渋皮を丁寧にもんで蒸しあげた国産新栗をたっぷり合わせ、さらに約2時間蒸します。一晩かけてゆっくり冷却した翌朝、商品となります。

名称	栗よせ		
原材料名	小豆、栗、砂糖、小麦粉、麦芽糖、浮粉(小麦でんぷん)など		
内容量	1本	提供可能時期	9月初旬~11月末※毎年変動
保存方法	常温		
販売者	和菓子処 稲豊園		
製造者	和菓子処 稲豊園		
ケースサイズ	16cm	商品サイズ	16cm
ケース入り数	1本	ロット	—
JANコード	—	上代	2,280円
事業者情報	株式会社 稲豊園 〒506-0017 高山市朝日町2 Tel.0577-32-1008		



収穫したての国産新栗を贅沢に使用



趣ある店舗外観



出来たてのどぶろくを生のままお届け

- 凍らせて発酵を止めるこだわり製法
- どぶろく祭で振る舞われるどぶろくに近づけることを目指して仕込み

開発ストーリー

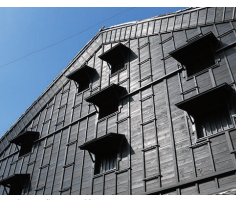
歳元でしか味わえない本物の味

「本物のどぶろくが飲みたい!」というお客様の声から誕生。加熱せずマイナス20度で約3週間かけて酵母菌を減少させました。米粒をしっかり感じることができる本物のどぶろくです。

名称	純米生白川郷どぶろく仕込書詰(要冷凍)		
原材料名	米、米こうじ		
内容量	1.8L	提供可能時期	通年商品
保存方法	冷凍保存		
販売者	株式会社 三輪酒造		
製造者	株式会社 三輪酒造		
ケースサイズ	—	商品サイズ	210×215×225mm
ケース入り数	—	ロット	—
JANコード	4974160570719	上代	7,150円
事業者情報	株式会社 三輪酒造 〒503-0923 大垣市船町4-48 Tel.0584-78-2201		



付属の杓子で注いで



歴史を感じる蔵の壁



可愛くもてなす丸い酒器

- 女性が両手で包み込むように持って注げる「おもてなしのうつわ」
- 伝統製法の鑄込にこだわっています

開発ストーリー

コンセプトは女性のおもてなし

先行で、男の独り飲みをテーマにした「ゆらり」を製作。しかし購入層はほとんどが女性で、個人使用または贈り物でした。そこで、女性を意識した形や色を念頭に「ころん」を作りました。

名称	冷酒器 ころん		
素材	陶磁器		
商品サイズ	13×9×8cm	生産能力	月200個
必要納期	約2カ月		
販売者	ヤマ亮横井製陶所 横井 亮一		
製造者	ヤマ亮横井製陶所 横井 亮一		
ケースサイズ	—	箱入サイズ	11×11×15cm
ケース入り数	12	ロット	—
JANコード	—	上代	4,180円
事業者情報	ヤマ亮横井製陶所 横井 亮一 〒509-5202 土岐市下石町165-4 Tel.0572-57-6718		



桜、雪、水の3色のやさしいカラー



ワインやソフトドリンクにも



Season Category
❄️ WINTER

冬に
おすすめの商品

白川村 | 飛騨エリア
白川郷

美しい景観をなす合掌造り集落が評価され、昭和51年(1976年)に重要伝統的建造物群保存地区に、平成7年(1995年)に五箇山(富山県)と共に白川郷・五箇山の合掌造り集落としてユネスコの世界遺産(文化遺産)に登録されました。茅葺屋根の吹き替えを村を挙げて行うなど、厳しい寒さの中で助け合って暮らす住民たちの相互扶助の営み、「結(ゆい)」の心もまた高い評価を受けています。



エリア 中濃 おすすめ 中高年、お土産、ギフト

加工食品

明宝ハム 5本セット

HP



商品ページ



地元でも人気のハムは食べ応え有

- 国産の生の豚もも肉だけを使用
- 日常の食卓に、特別なギフトに
- 保存料、着色料、酸化防止剤、増量材は不使用

開発ストーリー

工程に手をかけ、唯一無二の味に

国産の生の豚もも肉だけを使用し、たくさん
の筋をひとつひとつ取り除き、ほとんどの工程
を職人の手作業で行っています。そのままでも、
焼いても食卓の主役になるおいしさです。



厚くスライスするのがおすすめ



工場内で手作業で行っています

名称	明宝ハム2種類とソーセージの詰合せ		
原材料名	豚肉(国産)、つなぎ(豚肉(国産)、でん粉)、食塩、砂糖、香辛料など		
内容量	明宝ハム360g×2など	提供可能時期	通年
保存方法	冷蔵		
販売者	明宝特産物加工 株式会社		
製造者	明宝特産物加工 株式会社		
ケースサイズ	-	商品サイズ	16×33×6.5cm
ケース入り数	-	ロット	1
JANコード	-	上代	5,071円
事業者情報	明宝特産物加工 株式会社 〒501-4303 郡上市明宝気良33-2 Tel.0575-87-2454		



エリア 中濃 おすすめ 女性、ファミリー

加工食品

堂上蜂屋柿

HP



商品ページ



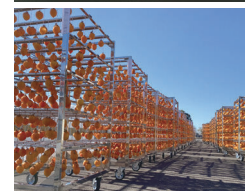
ジャムのように甘い干し柿の王様

- とろりとした果肉からあふれる半生菓子のようなめらかさ
- 濃厚な風味と驚きの糖度65度

開発ストーリー

千年以上続く伝統技法で作りました

生柿から干し柿への加工はほぼ手作業で、生産者は40日間、気候や湿度をきながら、柿につききりです。自然の恵みと作り手の情熱、伝統の技が結集した成果をご賞味下さい。



JA加工工場干し場



天日干しの様子

名称	堂上蜂屋柿「優」6個入り		
原材料名	柿 / 酸化防止剤(二酸化硫黄)		
内容量	360g/箱	提供可能時期	12月中旬~3月(無くなり次第終了)
保存方法	直射日光・高温多湿を避けて保存		
販売者	めぐみの農業協同組合		
製造者	美濃加茂市堂上蜂屋柿振興会		
ケースサイズ	-	商品サイズ	20.5×18×4.7cm
ケース入り数	-	ロット	1箱~
JANコード	-	上代	4,800円
事業者情報	めぐみの農業協同組合 みのかも営農経済センター 〒505-0037 美濃加茂市前平町3-16 Tel.0574-28-1234		

加工食品 朴葉みそ コンロセット



味噌の焼ける香りを楽しんで

- 「全国推奨観光土産品審査会」食品部門最高賞受賞
- セットのものだけで焼き味噌を楽しめる

開発ストーリー

自家製朴葉みそを手軽にご自宅で

朴葉の上で味噌を焼いて食べる岐阜県飛騨地方の郷土料理。はじめての方に上手に作り方を説明するのが難しく、手軽においしく召し上がっていただけるセットを考案しました。

名称	朴葉みそ コンロセット		
原材料名	麦みそ(大豆(カナダ産・分別生産流通管理品)・大麦(国産)・食塩)など		
内容量	味付け味噌150g×3袋など	提供可能時期	通年(リードタイム3日)
保存方法	常温(直射日光・高温多湿以外)		
販売者	今井醸造 合名会社		
製造者	今井醸造 合名会社		
ケースサイズ	27×56×23.5cm	商品サイズ	23.5×26×11cm
ケース入り数	4個	ロット	1ケース
JANコード	4536476040302	上代	4,200円
事業者情報	今井醸造 合名会社 〒509-2517 下呂市萩原町萩原1315 Tel.0576-52-1007		



飛騨の郷土料理を本格的に味わえる 天然醸造の味噌蔵



菓子 下剋上鮎 献上箱



鵜飼の「下剋上」を和菓子で表現

- 鵜と鮎の立場を逆転させたユニークなアイデア
- 目で楽しめるデザイン性とおしさを両立
- 「日本パッケージ大賞2021」銅賞受賞

開発ストーリー

勝負を控える人への手土産に

鵜飼では鵜が鮎を飲み込むため、鮎が鵜を飲み込む姿はまさに下剋上。大麦の粉に黒糖と抹茶、米粉に和三盆糖などこだわりの素材を贅沢に使い、見た目と味の両方で人々を魅了する、新しい和菓子を目指して開発しました。

名称	下剋上鮎献上箱12枚入		
原材料名	砂糖(国内製造)、鶏卵、小麦粉、和三盆糖、片栗粉など		
内容量	抹茶・黒糖 各6枚	提供可能時期	一年中可
保存方法	直射日光高温多湿を避ける		
販売者	合名会社 玉井屋本舗		
製造者	合名会社 玉井屋本舗		
ケースサイズ	—	商品サイズ	13×23.5×413mm
ケース入り数	—	ロット	—
JANコード	—	上代	4,104円
事業者情報	合名会社 玉井屋本舗 〒500-8009 岐阜市湊町42 Tel.058-262-0276		



戦国のまち、岐阜らしいコンセプト

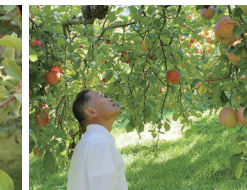


職人による細かい細工

飲料 樹成り完熟 飛騨すりおろし林檎ジュース



甘味の詰まった美味しいりんご



完熟度合を確認

林檎の旨みと風味溢れるジュース

- 樹の上で完熟した林檎のみを使用
- 岐阜県飛騨産のりんご100%
- 果実をそのまま食べているかのよう

開発ストーリー

標高750mの果樹園で育まれた林檎

朝晩の寒暖差、複雑な地形がもたらす日射量や風向風速の変化がある飛騨山脈の麓で、安心安全な林檎造りを目指し、除草剤使用量・化学肥料施肥量ゼロで作りました。

名称	樹成り完熟 飛騨すりおろし林檎ジュース		
原材料名	りんご(岐阜県産)、ビタミンC		
内容量	1,000ml×2本	提供可能時期	通年(林檎の収穫量により変動あり)
保存方法	常温		
販売者	湖果果樹園		
製造者	株式会社 なかひら農場		
ケースサイズ	—	商品サイズ	320×210×85mm
ケース入り数	—	ロット	1
JANコード	2100350002315	上代	2,354円
事業者情報	株式会社 未来堂 高山(店舗:飛騨地酒蔵本店) 〒506-0846 高山市上三之町48 Tel.0577-36-8350		

酒 御代櫻 純米大吟醸新酒 Prologue



贅沢な純米大吟醸の新米新酒

- 上品で果実のようなフレーバー
- 洗練された味わい、染み渡る美味しさ
- 料理との相性も幅広く合う

開発ストーリー

地元米で豊潤な日本酒を目指した

「地元の素材で美味しい日本酒を醸したい」。その思いから、地元岐阜県美濃加茂市産の契約栽培米や、酒蔵敷地内の井戸から汲み上げた清冽な木曾川伏流水を使用し、醸造しています。

名称	御代櫻 純米大吟醸新酒 Prologue R4BY		
原材料名	米、米こうじ		
内容量	720ml	提供可能時期	—
保存方法	要冷蔵(生酒)		
販売者	御代櫻醸造 株式会社		
製造者	御代櫻醸造 株式会社		
ケースサイズ	280×355×333mm	商品サイズ	100×100×400mm
ケース入り数	12	ロット	応相談
JANコード	4982306196730	上代	1,760円
事業者情報	御代櫻醸造 株式会社 〒505-0042 美濃加茂市太田本町3-2-9 Tel.0574-25-3428		



素材の甘い風味を活かした料理と好相性 酒蔵開放



美濃天狗 冬季限定酒 美濃のつらら酒・純米羽崎セット



岐阜の日本酒の旨味を届けたい

- しぼりたて冬季限定酒セット
- シャープな辛さと、シュワシュワ爽快でキレイの良い2種類の味わい

開発ストーリー

タイプの違う2種の酒をセットに

美濃のつらら酒は、瓶内で発酵したガスの勢いを毎年同じ状態にするのが大変です。純米羽崎は、地産地消のお酒として当蔵の地名から命名した酸味と辛みのバランスがよいお酒です。

名称	美濃天狗 冬季限定酒 美濃のつらら酒・純米羽崎セット		
原材料名	米、米麹		
内容量	720ml	提供可能時期	3月中旬まで
保存方法	冷蔵		
販売者	林酒造 株式会社		
製造者	林酒造 株式会社		
ケースサイズ	420×340×240mm	商品サイズ	330×215×90mm
ケース入り数	3セット	ロット	5ケース以下送料あり
JANコード	-	上代	3,700円
事業者情報	林酒造 株式会社 〒509-0222 可児市羽崎1418 Tel.0574-62-0023		



酒母造り



1874年から続く蔵の全景

達磨正宗「未来へ」



記念日を迎えたすべての人へ

- 誕生記念に購入し、20年熟成、はたちで乾杯できる古酒を自宅へ
- 人生の色々な節目の贈り物にも

開発ストーリー

蔵元の経験と杜氏の技術の結晶

日本酒の熟成に取り組んで50年以上。お客様の手元で熟成できる商品という思いから生まれました。20年熟成させて美味しく乾杯しました、という嬉しい声も頂いています。

名称	達磨正宗「未来へ」2023		
原材料名	米、米麹		
内容量	660ml	提供可能時期	5月発売
保存方法	常温で直射日光を避けて立てて保存		
販売者	合資会社 白木恒助商店		
製造者	合資会社 白木恒助商店		
ケースサイズ	38×27.5×28cm	商品サイズ	9×8.5×24cm
ケース入り数	12本	ロット	1本(送料要相談)
JANコード	4562159301699	上代	3,630円
事業者情報	合資会社 白木恒助商店 〒501-2528 岐阜市門厦門61 Tel.058-229-1008		



美しい色の経年変化も楽しめる



タンクで貯蔵

飛騨 白 特別純米



オール岐阜県産、地産地消のお酒

- のどごし柔らかくフワッと広がる甘み、スツと消える余韻
- やさしい口当たり、ほのかな香り、まろやかな味わい

開発ストーリー

アフターコロナを見据えた新銘柄

コンセプトは岐阜県産ひだまれを全量使うこと。3種類の飛騨があり、それぞれ何を売りにするかで苦労しました。こちらは岐阜県産G酵母を使用。岐阜愛あふれる品になりました。

名称	飛騨 白 特別純米		
原材料名	米(国産)、米こうじ(国産)		
内容量	720ml	提供可能時期	連年在庫切れの場合、翌年醸造期まで欠品
保存方法	冷蔵所		
販売者	株式会社 平田酒造場		
製造者	株式会社 平田酒造場		
ケースサイズ	-	商品サイズ	8×8×30cm
ケース入り数	12本	ロット	1
JANコード	4524794800142	上代	2,000円
事業者情報	株式会社 平田酒造場 〒506-0845 高山市上二之町43 Tel.0577-32-0352		



熟練の職人による仕込み



平田酒造場の外観



温感マグ 探す猫 マットライトグレー



猫の色が温度で変わる楽しいマグ

- 45度以上の温かい飲み物を注ぐと黒猫が鮮やかな色に変化
- 常温になると黒猫に戻ります

開発ストーリー

テーマは「温度をデザインに」

温感マグ猫シリーズとして5種類のマグカップを展開、高評価をいただいています。世界で活躍する日本猫という想いを込め、柄を桜や鮮やかな着物のイメージで仕立てました。

名称	温感マグ 探す猫 マットライトグレー		
素材	陶磁器		
商品サイズ	φ94×84mm	生産能力	月1,000個
必要納期	在庫ありの場合2営業日以内に出荷		
販売者	株式会社 丸毛高木陶器		
製造者	株式会社 丸毛高木陶器		
ケースサイズ	620×340×440mm	箱入りサイズ	105×110×95mm
ケース入り数	60個	ロット	60
JANコード	4573585706040	上代	1,980円
事業者情報	株式会社 丸毛高木陶器 〒507-0814 多治見市市之倉町1-12-1 Tel.0572-22-3810		



色が変化していく様子



色変化前の状態



エリア 東濃 おすすめ 女性、アイスクリーム好き

WARM TECH SPOON Type1S

HP



商品ページ



アイスクリームを世界一おいしく

- 高品質で熱伝導率の高いカーボン使用
- 特別なスプーンで、最も美味しく感じる絶妙な温度を体感してみてください

開発ストーリー

生活を豊かにするカーボン製品

待ち時間なしで、ひと口目からちょっととろけた絶妙な口当たりのアイスクリームが食べられる魔法のスプーン。プレス加工等で磨いた技術力と造り手の思いが詰まっています。

名称	WARM TECH SPOON Type1S		
素材	炭素繊維強化プラスチック		
商品サイズ	21.5×110×7mm	生産能力	月100個
必要納期	2~14日		
販売者	鈴木工業 株式会社		
製造者	鈴木工業 株式会社		
ケースサイズ	—	箱入サイズ	75×160×17mm
ケース入り数	—	ロット	10
JANコード	4560189730793	上代	5,500円
事業者情報	鈴木工業 株式会社 〒508-0011 中津川市駒場1153 Tel.0573-65-4141		



洗練されたパッケージで特別なギフトに すくいやすさ、食べやすさを追求した形状



エリア 東濃 おすすめ 外国人観光客、ギフト

漆陶 マグカップ 瀨唐草

HP



商品ページ



美濃焼と漆のハイブリッドマグ

- 陶器と漆の手触り感と艶を合わせたシックなデザイン
- 漆を施していてもレンジや食洗機OK

開発ストーリー

実用性と美しさを兼ね備えた品

木と違い、陶器は漆を吸い込まないで、陶器と漆をしっかりと密着させるのに2~3年かかりました。漆器初心者の方にも扱いやすい器です。

名称	漆陶 マグカップ(中サイズ) 瀨唐草		
素材	陶器、本漆		
商品サイズ	φ85×90mm	生産能力	約200~300個
必要納期	受注後 約2カ月		
販売者	有限会社 宗山窯		
製造者	有限会社 宗山窯		
ケースサイズ	—	箱入サイズ	—
ケース入り数	—	ロット	—
JANコード	—	上代	7,150円/1個
事業者情報	有限会社 宗山窯 〒509-5401 土岐市駄知町2315-22 Tel.0572-59-8621		



手入れが簡単なのでデリリーにも



職人が一つひとつ手をかけて製作



エリア 飛騨 おすすめ 性別問わず30代~40代

MOARE tipoスタンド

HP



商品ページ



表情豊かな天然木で空間を演出

- 空間を優しく灯す天然素材の木製照明
- 岐阜県の地場産業の一つ「木工」
- グッドデザイン賞を受賞

開発ストーリー

カットを工夫し品質が安定

開発のコンセプトは長く愛される【かわいい】テーブルスタンド。12角形の木製のセードは精密なカットが要求され、0.1mmの狂いもなく、その技術の確立に苦労しました。



職人による丁寧な仕上げ



支柱にさり気ないロゴ入り

名称	MOARE tipoスタンド		
素材	ウォルナット、オーク、メイプル		
商品サイズ	φ162×H303mm	生産能力	月100台
必要納期	3週間~1カ月		
販売者	株式会社 柿下木材工業所		
製造者	株式会社 柿下木材工業所		
ケースサイズ	—	箱入サイズ	290×270×125mm
ケース入り数	—	ロット	1
JANコード	—	上代	22,000円
事業者情報	株式会社 柿下木材工業所 〒506-0041 高山市下切町1683 Tel.0577-32-2269		



エリア 飛騨 おすすめ 美容や健康のギフト、天然素材を好む人

ひのきチップのアイピロー(ひのきオイル付き)

HP



商品ページ



ひのきの香りと触感でリラックス

- 東濃ひのきに含まれる水分を利用した天然素材のアイピロー
- オイルをつけると香りや効果が持続

開発ストーリー

ひのきの間伐材をアップサイクル

地元のひのきの間伐材を有効利用するため「ひのきチップ」の新用途として、あずきのアイピローをヒントに開発しました。程よい重みによるフィット感をぜひ。



電子レンジで温めて蒸しタオル風に



ひのきチップがたっぷり

名称	ひのきチップのアイピロー(ひのきオイル付き)		
素材	東濃ひのき、綿、ひのきオイル(付属品)		
商品サイズ	220×112×30mm	生産能力	月70~100個
必要納期	10個の場合2週間、30個の場合1カ月(要相談)		
販売者	飛騨フォレスト 株式会社		
製造者	飛騨フォレスト 株式会社		
ケースサイズ	—	箱入サイズ	230×115×30mm
ケース入り数	—	ロット	9(カラー不問)
JANコード	4580684920598	上代	2,640円~
事業者情報	飛騨フォレスト 株式会社 〒509-2505 下呂市萩原町吉間248-2 Tel.0576-52-4460		

Season Category
 ALL SEASONS
通年で
 おすすめの商品



岐阜市 | 岐阜エリア
岐阜城

かつての織田信長の居城。岩山の上にそびえることから難攻不落の城として知られています。標高329m。岐阜市内のどこからでも見える金華山(ぎんかざん)の頂上があり、周囲に視界をさえぎるものが一切ないため、天守からは濃尾平野に広がる街並みをはじめ遠く日本アルプスまで望むことができます。城内は史料展示室、楼上是展望台として多くの人に親しまれています。

加工食品 エリア 西濃 おすすめ 家庭で本格ハンバーグを楽しみたい人

飛騨牛ハンバーグ



飛騨牛の旨味が存分に楽しめる

- 1枚140g、ボリューム満点
- 安心してお召し上がりいただける品質に自信の飛騨牛ハンバーグ

開発ストーリー

肉にこだわったシンプルな味付け
 飛騨牛の旨味を引き立てるための試作を重ねてたどり着いた最良のバランスで肉を配合。養老町特産ブランドにも選ばれました。何もつけなくても十分にそのおいしさを楽しめます。



きめ細かく、口の中であとろける飛騨牛 創業は大正15年

名称	飛騨牛ハンバーグ		
原材料名	飛騨牛ミンチ、国産豚ミンチ、玉ねぎ、パン粉、食塩など		
内容量	140g×4	提供可能時期	通年
保存方法	-18℃以下(要冷凍)		
販売者	株式会社 水野精肉本店		
製造者	株式会社 水野精肉本店		
ケースサイズ	—	商品サイズ	—
ケース入り数	—	ロット	—
JANコード	—	上代	1,700円
事業者情報	株式会社 水野精肉本店 〒503-1311 養老郡養老町泉町315-2 Tel.0584-32-0058		

加工食品 エリア 西濃 おすすめ 肉好き、ファミリー層、観光客

養老フランク



ジューシーな肉本来の旨みを堪能

- 天然の極太の豚腸を使用
- 肉好きにおすすめの粗挽き食感
- バーベキューに最適のボリューム

開発ストーリー

桜チップで薫ったこだわりの手作り商品
 厳選した肉質の良い岐阜県産の豚は、しっかりした味のある赤身と、上品な甘みの脂身が特長です。名水百選選出の養老の菊水泉で練り込むことでまろやかさを引き出します。



肉々しく、食べ応え満点

一つひとつ手作業で編んでいます

名称	養老フランク(2本入)		
原材料名	豚肉、食塩、糖類(砂糖、水あめ)、でん粉、香辛料/リン酸塩(Na,K)		
内容量	200g×2本	提供可能時期	10日間
保存方法	冷蔵(10℃以下)		
販売者	一太郎 吉田 太郎		
製造者	一太郎 吉田 太郎		
ケースサイズ	295×215×45mm	商品サイズ	200mm
ケース入り数	8本	ロット	最小1ケース/最大10ケース
JANコード	—	上代	1,000円
事業者情報	一太郎 吉田 太郎 〒503-1251 養老郡養老町石畑416 Tel.0584-34-1129		

にんにく入りソーセージ



- ガッツリ粗挽き、旨味もたっぷり**
- 一般の豚肉に比べ、霜降り割合が約2倍の県産ブランドポーク100%
 - 食欲そそる香りで食べ応え充分

開発ストーリー

にんにくの香りが際立つ一品

使用しているにんにくは地元瑞浪産のみ。強い香りと食感が残る配合を極めました。粗めに挽いた瑞浪ポークとの相性が抜群です。

名称	にんにく入りソーセージ		
原材料名	豚肉(岐阜県産)、にんにく、塩、糖類(砂糖、ブドウ糖)など		
内容量	140g	提供可能時期	通年
保存方法	冷蔵保存 10℃以下		
販売者	みずなみアグリ 株式会社		
製造者	みずなみアグリ 株式会社		
ケースサイズ	—	商品サイズ	180×150×20mm
ケース入り数	—	ロット	—
JANコード	4562354860106	上代	500円
事業者情報	みずなみアグリ 株式会社(ポーク工場「瑞浪」) 〒509-6101 瑞浪市土岐町6059 Tel.0572-56-1186		



豊富なラインナップ



ポーク工場「瑞浪」で製造

鮎4種詰め合わせ



酒の肴にもピッタリな鮎の逸品

- 水の都「大垣の地下水」で育てた、「長良川の鮎」だけを使用
- クラッカー、パスタ、お米との相性も抜群

開発ストーリー

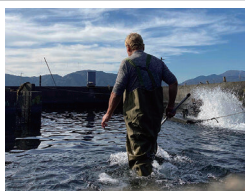
店主曰く「自分で食べたいものを」

鮎アヒージョは岐阜らしい食材が欲しいと頼まれ開発。鮎塩焼きほぐしは、まかない用に店主が作っていた品が好評で商品化しました。

名称	鮎料理専門店十六兆 鮎4種		
原材料名	鮎(岐阜県産)、酒、醤油、砂糖、味噌、生薑、蜂蜜、荳蔻、柚子など		
内容量	90g(子持ち5粒くらい)	提供可能時期	全て製造から140日
保存方法	高温・多湿を避け常温保存、開封後冷蔵保存		
販売者	十六兆		
製造者	十六兆		
ケースサイズ	38×30×25cm	商品サイズ	19.5×26×6.5cm
ケース入り数	6セット	ロット	1
JANコード	4573230561109	上代	5,032円
事業者情報	鮎料理専門店十六兆 〒503-0995 大垣市十六町624 Tel.0584-91-1980		



スモーク鮎アヒージョの仕込み



養魚場

ハリヨの珈琲／ハリヨの柿酢



完熟富有柿を突から種まで無駄なく



海津市は富有柿の名産地

岐阜の名産の柿を斬新な食材に

- 特産の富有柿を使った柿酢と柿の種を焙煎して作ったコーヒー
- 地域の資源を循環活用

開発ストーリー

富有柿を種まで余すところなく活用

柿酢の製造過程で取り出す柿の種を焙煎した「ハリヨの珈琲」は、ほのかな酸味を残した香り高いノンカフェインのコーヒー。「もったいない」のアイデアから生まれました。

名称	①ハリヨの珈琲 ②ハリヨの柿酢		
原材料名	富有柿		
内容量	①14g ②100ml	提供可能時期	注文~5営業日以内
保存方法	常温		
販売者	株式会社 リパークレス		
製造者	株式会社 リパークレス		
ケースサイズ	—	商品サイズ	20×10×15cm
ケース入り数	—	ロット	—
JANコード	①457003330096 ②457003330109	上代	①432円 ②1,458円
事業者情報	株式会社 リパークレス 〒503-0401 海津市南濃町津屋2751-2 Tel.090-8733-2020		

たまり風 長熟八年醤油



無添加で八年もの長期熟成を実現

- 少量でも、薄めても濃厚な為、減塩効果も期待できる長熟醤油
- 漆黒のボトルに旨味がぎゅー

開発ストーリー

偶然が生んだ奇跡のお醤油

偶然三年寝かせたお醤油がとても美味しく、長期熟成醤油に興味を沸き、ついに八年醤油を作っていました。長期熟成することで、天然の旨み成分・甘み・コクが増しました。



少量で旨みがのります



製造責任者(社長)

名称	長熟八年醤油		
原材料名	大豆(内モンゴル産有機大豆)、小麦、食塩、酒精など		
内容量	①150ml ②900ml	提供可能時期	通年
保存方法	常温		
販売者	マルコ醸造 株式会社		
製造者	マルコ醸造 株式会社		
ケースサイズ	①22×48×19.5cm	商品サイズ	①4.7×4.7×17.4cm
ケース入り数	①36本 ②6本	ロット	1ケース
JANコード	①4518328021110 ②4518328021080	上代	①1,296円 ②,648円
事業者情報	マルコ醸造 株式会社 〒509-7731 恵那市明智町732-1 Tel.0573-54-3188		



エリア 飛騨 おすすめ 性別問わず20代以上の人、外国人観光客

加工食品 ミル付き粒山椒(青)

HP



商品ページ



清涼感が高い夏山椒をミルで提供

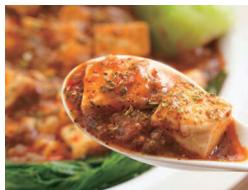
- 7月～8月に収穫した夏の山椒は柑橘系の爽やかな香りがします
- 仕上げに挽くだけで贅沢な料理に

開発ストーリー

天日干し後石臼で挽くこだわり製法

奥飛騨の山奥に生える高原(たかはら)山椒。山椒粉は一般的ですが、挽き立ての香りを楽しむために「ミル付き粒山椒」を開発。一粒一手作業で選別し大変手間がかかります。

名称	ミル付き粒山椒(青)		
原材料名	山椒		
内容量	8g	提供可能時期	注文～10日間必要
保存方法	常温、開封後要冷蔵		
販売者	飛騨山椒		
製造者	飛騨山椒		
ケースサイズ	注文数による	商品サイズ	15×4×11cm
ケース入り数	要相談	ロット	要相談
JANコード	4571234410102	上代	1,980円
事業者情報	有限会社 飛騨山椒 〒506-1431 高山市奥飛騨温泉郷村上35-1 Tel.0578-89-2412		



麻婆豆腐にも合います



夏期にひと房ずつ手作業で収穫



エリア 飛騨 おすすめ 朝食や昼食を手軽かつ健康的な食事になりたい人

加工食品 5色のあま酒ミュージリー便

HP



商品ページ



自家製の甘酒使用のシリアル

- 低温製造で飛騨の果物やお茶の自然の色、甘み、旨みを実現
- シュガーフリー、グルテンフリー

開発ストーリー

もっと食べやすく、おいしくするために

海外で朝食として生まれたオーツ麦のシリアルを、飛騨産のあま酒やみりんなど日本の伝統的な調味料でしっとりした食感と柔らかい甘みを加え、食べやすくしました。

名称	5色のあま酒ミュージリー便		
原材料名	有機オーツ麦、りんご(飛騨産)、みりん、有機サトウキビなど		
内容量	45g×5袋	提供可能時期	製造から180日
保存方法	冷暗所		
販売者	トミミュージリー 尾橋美穂		
製造者	トミミュージリー 尾橋美穂		
ケースサイズ	37×24×20cm	商品サイズ	25×25×3cm
ケース入り数	9	ロット	1
JANコード	4580525570265	上代	3,800円
事業者情報	トミミュージリー 〒506-0011 高山市本町4-60 Tel.080-6975-4013		



コンパクトな箱でお届け



飛騨に住んで30年のスイス人シェフ、トム



エリア 西濃 おすすめ 40代～60代女性

菓子 潤いぼうむ 岐阜大野町の米粉

HP



商品ページ



独自製法で進化

- 「潤っている」と感じられるほどにしっとりした口どけを極めました
- 岐阜県大野町産ハツシモ米粉使用

開発ストーリー

もちりし通りの食感を研究

米粉を使ったバウムクーヘンの試作過程で、奇跡的に「潤っている食感」が生まれました。その後さらに2年の歳月をかけてこの生菓子のような食感に仕上げました。



軽くトーストする食べ方もおすすめ



「しっとり」を超えたバウムクーヘン

名称	潤いぼうむ 岐阜大野町の米粉		
原材料名	鶏卵(国産)、砂糖、米粉(岐阜県大野町産50%・国産50%)など		
内容量	1個(Φ約12×4.5cm)	提供可能時期	通年
保存方法	高温多湿、直射日光を避けて保存		
販売者	株式会社 ヌベール		
製造者	株式会社 ヌベール		
ケースサイズ	38.5×31.4×23cm	商品サイズ	15×15×5.5cm(箱)
ケース入り数	12個	ロット	12個
JANコード	4516635555632	上代	1,250円
事業者情報	株式会社 ヌベール 〒501-0531 揖斐郡大野町上磯16-1 Tel.0585-32-3800		



エリア 東濃 おすすめ 30～50代女性観光客、30～80代地域住民

菓子 たべられるモザイクタイル

HP



商品ページ



見て並べておいしいモザイクタイル

- 美しいタイルの世界観をお菓子に
- カラフルで、プレゼントにも!
- 女性にうれしいヒアルロン酸入り

開発ストーリー

タイルの美しさとおしさを実現

おいしいのはもちろん、誰もがタイルだとわかる形、色、裏側のイメージを、クッキーでどう再現するかなど様々な課題をクリアするのに苦労しました。



タイルクッキーを並べて楽しむ



タイルの装飾がある店舗外観

名称	たべられるモザイクタイル(クッキー)ポルタイプ		
原材料名	小麦粉、砂糖、バター、鶏卵、黒こま、きな粉、抹茶、ココアなど		
内容量	45個	提供可能時期	通年販売(賞味期限30日)
保存方法	直射日光・高温多湿を避けて保存(常温保存)		
販売者	御菓子司 陶勝軒 小栗伸介		
製造者	御菓子司 陶勝軒 小栗伸介		
ケースサイズ	—	商品サイズ	外箱10×10×15cm
ケース入り数	—	ロット	—
JANコード	—	上代	2,200円
事業者情報	御菓子司 陶勝軒 〒507-0901 多治見市笠原町2127-1 Tel.0572-43-3041		

菓子 栗・バター入りどら焼き



和×洋の新感覚スイーツ

- ふっくら生地に粒あんバターを絶妙なバランスでサンド
- 手作りの粒あんには栗がたっぷり

開発ストーリー

老舗イメージを変えたくて開発

創業大正五年の老舗で敷居が高いイメージを払拭したくて、どら焼きの製造を開始。多治見市は名古屋に近いので、名古屋文化である小倉トースト風のどら焼きになるよう考えました。

名称	栗・バター入りどら焼き 10個入り		
原材料名	砂糖(国内製造)、小豆、卵、小麦粉、栗、バター、蜂蜜など		
内容量	1個60g	提供可能時期	通年
保存方法	直射日光・高温多湿を避けて保存		
販売者	梅園菓子舗		
製造者	梅園菓子舗		
ケースサイズ	—	商品サイズ	265×175×80mm
ケース入り数	—	ロット	1個から
JANコード	—	上代	2,000円
事業者情報	梅園菓子舗 〒507-0831 多治見市新町1-2-6 Tel.0572-22-1088		



栗を加えて粒あんを炊きます



梅園の梅柄焼き印

菓子 あじめコショウの七味風味のぼてとちっぷす



辛さの中の旨みが癖になる味

- 中津川の伝統野菜「あじめコショウ」を使用
- 国産じゃがいもと素材の味を大切に

開発ストーリー

辛い風味を生かす製法を研究

飛騨美濃伝統野菜の一つ「あじめコショウ(唐辛子)」の七味と、海洋深層水から作られた塩が、揚げた「ちっぷ」においしいからむよう試行錯誤しました。

名称	あじめコショウの七味風味のぼてとちっぷす		
原材料名	じゃがいも、植物油(米油、パーム油)、食塩、唐辛子(あじめコショウ)など		
内容量	120g	提供可能時期	通年
保存方法	多湿多湿や直射日光を避けて保存		
販売者	有限会社 カネマス福丸屋		
製造者	松浦食品 有限会社		
ケースサイズ	47×31×41cm	商品サイズ	31×22×5cm
ケース入り数	15	ロット	2ケース
JANコード	4580496260097	上代	380円
事業者情報	有限会社 カネマス福丸屋 〒508-0203 中津川市福岡978-18 Tel.0573-72-2013		



ついつ手が伸びる辛めの「関東ブレンド」「あじめこしょう七味」を使用

菓子 篝火-かがりび-[和紅茶と和紅茶カステラのセット]



無農薬栽培にこだわった希少な紅茶

- 長年培ってきた緑茶を作る技術に応用し、苦みや渋みを極力抑えた味
- 日本伝来当時の製法を再現

開発ストーリー

紅茶作りの構想から製品化までに約8年

紅茶品種の「べにふうき」を苗から育てるところから始まり、静岡から紅茶作りの講師を招いて技術を教わりながら、独自の味や香りを確立するまでに時間を要しました。

名称	篝火-かがりび-[和紅茶と和紅茶カステラのセット]		
原材料名	岐阜県産紅茶、砂糖、小麦粉、三益糖、牛乳、はちみつなど		
内容量	551g	提供可能時期	受注から最長1カ月、大量受注は要相談
保存方法	高温多湿を避け常温保存		
販売者	農事組合法人 成瀬農場		
製造者	農事組合法人 成瀬農場		
ケースサイズ	—	商品サイズ	21×32.4×4.8cm
ケース入り数	—	ロット	—
JANコード	—	上代	2,850円
事業者情報	農事組合法人 成瀬農場 〒509-6116 瑞浪市南小田町1-95 Tel.0572-68-3045		



夕焼け色の鮮やかな色と香り



瑞浪の豊かな自然の中で育った茶葉

菓子 あじめコショウの七味風味のぼてとちっぷす



辛さの中の旨みが癖になる味

- 中津川の伝統野菜「あじめコショウ」を使用
- 国産じゃがいもと素材の味を大切に

開発ストーリー

辛い風味を生かす製法を研究

飛騨美濃伝統野菜の一つ「あじめコショウ(唐辛子)」の七味と、海洋深層水から作られた塩が、揚げた「ちっぷ」においしいからむよう試行錯誤しました。

名称	あじめコショウの七味風味のぼてとちっぷす		
原材料名	じゃがいも、植物油(米油、パーム油)、食塩、唐辛子(あじめコショウ)など		
内容量	120g	提供可能時期	通年
保存方法	多湿多湿や直射日光を避けて保存		
販売者	有限会社 カネマス福丸屋		
製造者	松浦食品 有限会社		
ケースサイズ	47×31×41cm	商品サイズ	31×22×5cm
ケース入り数	15	ロット	2ケース
JANコード	4580496260097	上代	380円
事業者情報	有限会社 カネマス福丸屋 〒508-0203 中津川市福岡978-18 Tel.0573-72-2013		



ついつ手が伸びる辛めの「関東ブレンド」「あじめこしょう七味」を使用

菓子 とっくり陶祖最中



地元で愛されるベストセラー銘菓

- 厳選した大粒小豆と白ざらめ糖をじっくり炊き上げた上品な粒あん
- お湯を掛けるぜんざいアレンジも

開発ストーリー

最中を地場産品の「とっくり」の形に

土岐市下石町の地場産品である生産量日本一の「とっくり」をお菓子にするアイデアから昭和23年に誕生。とっくりの形をした立ち型の香ばしい最中種に粒あんをたっぷり詰めました。

名称	とっくり陶祖最中		
原材料名	小豆、砂糖、餅米、寒天、塩		
内容量	1個 50g	提供可能時期	納期2日~1週間
保存方法	常温25度以下		
販売者	有限会社 虎深渡辺製菓		
製造者	有限会社 虎深渡辺製菓		
ケースサイズ	11×24×7cm(10個入り)	商品サイズ	4×7cm
ケース入り数	10個	ロット	100箱
JANコード	—	上代	2,050円
事業者情報	有限会社 虎深渡辺製菓 〒509-5122 土岐市土岐津町土岐口2091-2 Tel.0572-55-3047		



雑味が少なく爽やかな甘みの粒あん



ユーモアのある見た目も人気



飛騨古川名物の「味噌煎餅」

1枚1枚丹念に作られた飛騨の味

原材料にこだわった手作り味噌煎餅

- 熟成三年の自家製味噌を使用
- 原材料もすべて国産無添加
- 薄くて食べやすく幅広い世代向け

開発ストーリー

当時の手法のまま一枚一枚丹念に

飛騨地方に息づく、保存食を食べる文化から生まれました。100年以上の歴史がある飛騨の和スイーツとして召し上がっていただけます。

名称	味噌煎餅 12袋入り(箱入)		
原材料名	小麦粉(小麦(国産))、砂糖、卵、味噌(大豆を含む)など		
内容量	24枚(2枚入×12袋)	提供可能時期	製造より3カ月
保存方法	直射日光・高温多湿を避け保存		
販売者	有限会社 井之廣製菓舗		
製造者	有限会社 井之廣製菓舗		
ケースサイズ	38×50×38cm	商品サイズ	29×24.5×5.5cm
ケース入り数	14箱	ロット	14箱
JANコード	4533070000046	上代	1,080円
事業者情報	有限会社 井之廣製菓舗 〒509-4235 飛騨市古川町式之町7-12 Tel.0577-73-2302		



採れたてのトマトを使用

お土産として

無添加100%トマトジュース

新鮮なトマトの味をぎゅっと濃縮

- トマトが苦手でも飲みやすい
- 無添加トマト100%、栄養たっぷり
- JGAP 認証農場収穫のトマト使用

開発ストーリー

土にもこだわった安全な栽培

規格外でも味は良いのでジュースにしてみたらどうかと試作を重ね、納得のいくジュースが完成。使うのは、太陽光や国産米ぬかを利用した還元土壌消毒を実践した安心安全なトマトです。

名称	トマトジュース(2本入り)		
原材料名	トマト		
内容量	720ml	提供可能時期	通年
保存方法	常温		
販売者	大熊農園 代表 大熊 昭哲		
製造者	株式会社 ふるさと清見21		
ケースサイズ	—	商品サイズ	34×8×18cm
ケース入り数	—	ロット	—
JANコード	4573188300102	上代	2,600円
事業者情報	大熊農園 〒501-0401 本巣市上保105-1 Tel.058-324-3226		



透き通る赤色が美しい

扱いやすいティーバッグ

緑茶フレーバーティ「いろは」

老舗茶問屋が作る新しい日本茶

- 無着色、無香料にこだわった天然色のカラフルな緑茶フレーバーティ
- インパクト抜群、プチギフトにも

開発ストーリー

美濃いび茶と天然ハーブの融合

日本茶一筋の会社だったので、ハーブの知識を勉強するところから始めました。効能やブレンド相性、緑茶を配合しながらイメージ通りの色出しに多くの月日を費やしました。

名称	緑茶フレーバーティ「いろは」		
原材料名	緑茶(岐阜県産)など		
内容量	1袋2g×3ヶ	提供可能時期	発注から5営業日
保存方法	直射日光を避けた冷暗所にて保存		
販売者	株式会社 白井製茶		
製造者	株式会社 白井製茶		
ケースサイズ	—	商品サイズ	210×40×150mm
ケース入り数	—	ロット	—
JANコード	4570138880059	上代	1,296円
事業者情報	株式会社 白井製茶 〒503-2114 不破郡垂井町府中2438 Tel.0584-22-0720		



ゴールドレーベルは糖度9度以上だけを使用

一番おいしい時期に収穫

スイートキューブ トマトジュース

糖度の高いリッチなトマト100%

- JGAP 認証を取得し、甘さにこだわった特殊な農法で栽培しました。
- 砂糖、塩、添加物は一切不使用

開発ストーリー

最新技術から誕生した高糖度トマト

農業とICTを融合したスマート農場で生産した高糖度プレミアムミニトマト「スイートキューブ」を100%使用した、特別なストレートトマトジュースです。

名称	スイートキューブ トマトジュース 2種ギフトセット		
原材料名	トマト(岐阜県産)		
内容量	180ml×5本	提供可能時期	概ね2週間
保存方法	直射日光を避けて常温保存		
販売者	シーキューブ株式会社 さかほぎ農場		
製造者	株式会社 e-パップ		
ケースサイズ	320×301×164mm	商品サイズ	292×145×60mm
ケース入り数	5セット	ロット	1ケース
JANコード	4580655060131	上代	オープン価格
事業者情報	シーキューブ株式会社 さかほぎ農場 〒505-0074 加茂郡坂祝町酒倉1649-1 Tel.0574-66-7885		





エリア 岐阜 おすすめ ミドル世代、外国人観光客

百十郎 純米大吟醸 新月 New Moon

HP



商品ページ



特別な記念日にふさわしい食中酒

- 「日本在住富裕層外国人が選ぶ おもてなしセレクション」金賞受賞
- 清々しい香り、美しい酸、微かな甘みの純米大吟醸

開発ストーリー

毎月の新月への願いを込めて誕生

「新月の日に願いをすると叶う」という古代ローマ時代の言い伝えにちなみ、そのお供にお酒を飲む新習慣の提案で「新月」と命名。生きた乳酸菌を活用した酒母づくりの製法です。

名称	百十郎 純米大吟醸 新月 New Moon		
原材料名	米、米麹		
内容量	720ml	提供可能時期	年中販売可
保存方法	冷蔵推奨(5~10度)		
販売者	株式会社 林本店		
製造者	株式会社 林本店		
ケースサイズ	24×36×44cm	商品サイズ	9.5×9.5×33.5cm
ケース入り数	6本	ロット	3ケース
JANコード	4934894900381	上代	3,630円
事業者情報	株式会社 林本店 〒504-0958 各務原市那加新加納町2239 Tel.058-382-1238		



麹づくりの様子



岐阜の花見の名所となっている百十郎桜



エリア 中濃 おすすめ 酒好きの人、日本の食文化や伝統に興味のある人

どぶろく 奥の奥

HP



商品ページ



昔ながらの濃厚などぶろく

- 自家栽培の米と糀、海拔1,000m超えの山々が蓄えた地下水で丁寧に仕込み
- 第16回全国どぶろく研究大会入賞

開発ストーリー

多くの地元の人々の協力で地域資源へ

どぶろくづくりを切望した先代が市に掛け合い、郡上市がどぶろく特区の認定。試行錯誤を重ね、当地区第1号として製造販売を開始しました。市内4事業者が製造販売中です。

名称	どぶろく 奥の奥		
原材料名	米(国産)、米こうじ(国産米)		
内容量	720ml	提供可能時期	在庫ありなら翌日出荷
保存方法	要冷蔵(10℃以下)		
販売者	母袋工房		
製造者	母袋工房		
ケースサイズ	250×330×215mm	商品サイズ	220×100×100mm
ケース入り数	6本	ロット	1~
JANコード	4515653000131	上代	1,850円
事業者情報	母袋工房 〒501-4603 郡上市大和町栗葉1670-1 Tel.0575-88-3156		



濃厚で辛口



紅糀を使った紅はさっぱりとした甘口



エリア 岐阜 おすすめ 観光客、外国人観光客

純米大吟醸 織田信長

HP



商品ページ



端麗辛口のフレッシュな純米大吟醸

温度管理を徹底した端麗辛口

- 上品で華やかな純米大吟醸特有の幅のある味わい

開発ストーリー

150年以上地域に支えられた酒造り

地下100mから汲み上げた長良川の水と、最高の原料米といわれる山田錦を低温で時間をかけて仕込み、地元の方が県外や海外へ自信を持って紹介できる品を目指しました。

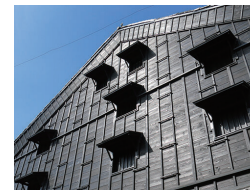
名称	純米大吟醸 織田信長		
原材料名	米(国産)、米麹(国産米)		
内容量	720ml	提供可能時期	通年
保存方法	冷暗所		
販売者	日本泉酒造 株式会社		
製造者	日本泉酒造 株式会社		
ケースサイズ	335×360×280mm	商品サイズ	310×85×85mm
ケース入り数	12本	ロット	5ケース
JANコード	4933752130304	上代	2,750円
事業者情報	日本泉酒造 株式会社 〒500-8429 岐阜市加納清水町3-8-2 Tel.058-271-3218		



エリア 西濃 おすすめ 観光客

純米大吟醸 決戦関ヶ原火入れ本陣 東西のみくらベセット

HP



歴史を感じる蔵の壁



酒造りの様子

天下分け目の酒米対決

- ふくよかな味わいの東軍(山形県産出羽燦々) VS 華やかな香りの西軍(岐阜県産ひだほまれ)

開発ストーリー

日本酒合戦ではどちらに軍配が!?

酒造りの大将、杜氏が東軍・西軍それぞれの地域で収穫された酒米を、相性の良い酵母を選んで醸し、純米大吟醸に仕上げました。酒米によって全く異なる味わいをお楽しみください。

名称	純米大吟醸 決戦関ヶ原火入れ本陣 東西のみくらベセット		
原材料名	米(国産)、米こうじ(国産)		
内容量	720ml×2本	提供可能時期	通年販売
保存方法	直射日光の当たらない涼しい場所で保管		
販売者	株式会社 三輪酒造		
製造者	株式会社 三輪酒造		
ケースサイズ	-	商品サイズ	-
ケース入り数	-	ロット	-
JANコード	-	上代	4,040円
事業者情報	株式会社 三輪酒造 〒503-0923 大垣市船町4-48 Tel.0584-78-2201		



特別本醸造 バロン鉄心



2年連続爛酒コンテスト金賞受賞

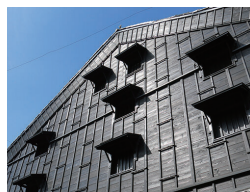
- める爛が特におすすめの旨口酒
- 柔らかな味わい、どっしりとした濃醇な旨味は川魚の塩焼きと共に

開発ストーリー

大垣の米、大垣の水で醸した地酒

幕末に地元大垣藩の要職にあった小原鉄心が、藩の危機を救った遺勲から、男爵位(バロン)を賜りました。鉄心の功績に思いを馳せながら、ふるさとの美酒をお楽しみください。

名称	特別本醸造 バロン鉄心		
原材料名	米、米こうじ、醸造アルコール		
内容量	720ml	提供可能時期	通年販売
保存方法	直射日光のあたらない涼しい場所で保管		
販売者	株式会社 三輪酒造		
製造者	株式会社 三輪酒造		
ケースサイズ	—	商品サイズ	—
ケース入り数	12本	ロット	—
JANコード	4974160000051	上代	1,045円
事業者情報	株式会社 三輪酒造 〒503-0923 大垣市船町4-48 Tel.0584-78-2201		



歴史を感じる蔵の壁



酒造りの様子



特別純米酒 さんやほう



長良川と大地の恵みが生んだ逸品

- 無農薬特産米「みのにしき」のみ使用
- 長良川の伏流水を井戸で汲み上げ
- ふくよかな香り、豊かな味わい

開発ストーリー

地元で愛される米から生まれた酒

25年ほど前、関市の特産米「みのにしき」を無農薬で作ろうという試みがありました。できたお米の食べきれない分を日本酒を作ってください、と当蔵へ持ち込まれたのが始まりです。

名称	特別純米酒さんやほう		
原材料名	米(関市産みのにしき)、米麴(関市産みのにしき使用)		
内容量	720ml	提供可能時期	通年
保存方法	冷暗所		
販売者	小売酒販店		
製造者	株式会社 小坂酒造場		
ケースサイズ	275×360×320mm(19kg)	商品サイズ	72×72×284mm
ケース入り数	12本	ロット	1本より
JANコード	4992642108120	上代	1,660円
事業者情報	株式会社 小坂酒造場 〒501-3723 美濃市相生町2267 Tel.0575-33-0682		



サポーターによる田植え



農薬や化学肥料を一切使わずに栽培



元文 さくら 本醸造 花酵母仕込み



上品でふくよか、味わいスッキリ

- 「全国酒類コンクール」最優秀賞受賞
- 岐阜県産の米と白山水系の伏流水、天然花酵母さくらで仕込みました

開発ストーリー

自然からの贈り物、天然の花酵母

学生時代から天然花酵母に関わる研究をしており、ついに出会えた「天然の花酵母」を使って酒を作りました。自然ならではの魅力がたくさん詰まっています。

名称	元文 花酵母・さくら		
原材料名	米(国産)、米こうじ(国産米)、醸造アルコール		
内容量	720ml	提供可能時期	受注から2~4日(営業日)で発送
保存方法	常温(直射日光や高温は避ける)		
販売者	布屋 原酒造場		
製造者	布屋 原酒造場 元文		
ケースサイズ	27×37×33cm	商品サイズ	78×78×300mm
ケース入り数	12本	ロット	5ケース(バラ等応談)
JANコード	—	上代	1,170円
事業者情報	布屋 原酒造場 〒501-5121 郡上市白鳥町白鳥991 Tel.0575-82-2021		



しばりたての新酒



布屋原酒造場の玄関



玉柏 純米大吟醸



最高級の酒米と杜氏の技と魂が集結

- ワイン大国フランスでも高い評価
- 「日本酒コンテスト【KuraMaster】純米大吟醸部門」にてTOP5受賞

開発ストーリー

醸造家の技術の全てをつぎ込んだ一本

酒米の王様と呼ばれる山田錦を2日間かけ35%まで自社精米し、約1ヶ月間じっくりと低温で醸しました。瑞々しいフルーツの香りと、エレガントな味わいが特徴的です。

名称	玉柏 純米大吟醸		
原材料名	米、米麴		
内容量	720ml	提供可能時期	通年
保存方法	冷暗所		
販売者	合資会社 山田商店		
製造者	合資会社 山田商店		
ケースサイズ	300×330×350mm	商品サイズ	100×140×310mm
ケース入り数	6	ロット	要相談
JANコード	4982154003105	上代	5,800円
事業者情報	合資会社 山田商店(蔵元やまだ) 〒505-0301 加茂郡八百津町八百津9888-2 Tel.0574-43-0015		



グラスに似合う日本酒



麹造り



三千盛 あべりていふ

「お米スイーツ」と呼べるお酒

- 贅沢な造りの甘口純米大吟醸酒
- 食欲をそそる食前酒にも、食後のデザート酒にもおすすめ

開発ストーリー

からくち三千盛で唯一の超甘口

食前酒(aperitif)として、または食後のデザート酒として、食のトータルコーディネートを行えるよう開発。濃厚な甘みがふわりと柔らかく広がり、心を優しくときほぐす味わいです。

名称	三千盛 あべりていふ		
原材料名	米(国産)、米麹(国産)(兵庫県産山田錦100%使用)		
内容量	300ml	提供可能時期	注文後数日で発送
保存方法	冷暗所		
販売者	株式会社 三千盛		
製造者	株式会社 三千盛		
ケースサイズ	350×510×215mm	商品サイズ	68×68×200mm(外箱)
ケース入り数	24	ロット	1ケース
JANコード	4562133680451	上代	1,100円
事業者情報	株式会社 三千盛 〒507-0901 多治見市笠原町2919 Tel.0572-43-3181		



蒸米に麹菌を振りかける作業



製造廠



純米大吟醸 杜氏 平岡誠治

杜氏の名を掲げた純米大吟醸

- 受賞歴多数、蔵元が誇る一品
- 山田錦を精米歩合50%に設定
- フルーティーで甘く、やわらかい

開発ストーリー

酒造りの経験を注ぎ込んだ自信作

米の旨味を納めていくまで追求し、自信の表れとして杜氏自身の名前を命名しました。フルーティで華やかな香り、お米の甘味、旨みを味わうには、ワイングラスで楽しんで。

名称	純米大吟醸杜氏平岡誠治		
原材料名	米(国産)、米こうじ(国産米)		
内容量	720ml	提供可能時期	年間
保存方法	高温多湿と直射日光を避け冷暗所保管、開封後は冷蔵庫保管		
販売者	有限会社 船坂酒造店		
製造者	有限会社 船坂酒造店		
ケースサイズ	29×41.5×45cm	商品サイズ	12.5×10.5×34cm
ケース入り数	6本	ロット	1ケースより
JANコード	4948788006011	上代	5,500円
事業者情報	有限会社 船坂酒造店 〒506-0846 高山市上三之町105 Tel.0577-32-0016		



冬の船坂酒造店の店舗入り口



蒸し米に麹菌をかける作業



本格焼酎 龍の瞳

「龍の瞳」100%の全麹仕込み

- ブランド米「龍の瞳」を使った麹のみで醸した全麹仕込み
- 「龍の瞳」独特の芳醇な香りとコク

開発ストーリー

ミネラル豊富な飛騨の天然水を使用

数々の米コンクールで受賞するなど日本を代表する良食味・高級米として認知度が高いブランド米「龍の瞳」を焼酎にしました。ぜひロックで甘みや香りをお楽しみください。

名称	本格焼酎(米) 龍の瞳		
原材料名	米(国産)、米こうじ(国産米)		
内容量	720ml	提供可能時期	年間
保存方法	常温		
販売者	株式会社 老田酒造店		
製造者	株式会社 老田酒造店		
ケースサイズ	270×365×330mm	商品サイズ	82×82×295mm
ケース入り数	12本	ロット	—
JANコード	4992309005786	上代	2,536円
事業者情報	株式会社 老田酒造店 〒506-0101 高山市清見町牧ヶ洞1928 Tel.0577-68-2341		



酒造りの様子



冬の老田蔵



Janpan

煌めく泡が美しい発泡清酒

- 酸味と甘さの絶妙バランス
- 酸味と泡の刺激が、食事にキレを与え食中にも楽しめる

開発ストーリー

乾杯シーンに日本酒を

日本では乾杯の時、ビールなど泡ものを中心に。ならば、乾杯できる日本酒を!とJanpanを開発。見た目に華やかな発泡は、脂系の食にも合い、多くのシーンに合う日本酒ができました。

名称	白真弓 Janpan		
原材料名	米、米麹、炭酸ガス		
内容量	720ml	提供可能時期	年間、製年月日から1年
保存方法	冷暗所		
販売者	有限会社 蒲酒造場		
製造者	有限会社 蒲酒造場		
ケースサイズ	22.8×34×33cm	商品サイズ	10×10×32.5cm
ケース入り数	6本	ロット	3ケース
JANコード	4941828620529	上代	2,640円
事業者情報	有限会社 蒲酒造場 〒509-4234 飛騨市吉川町巻之町6-6 Tel.0577-73-3333		



日本酒スパークリングの先駆け



酒造場前の風景



エリア 飛騨 おすすめ 男性、外国人観光客

奥飛騨ウォッカ グラスセット

HP



商品ページ



日本酒の蔵元がお届けするウォッカ

- 白樺炭で濾過、貯蔵・熟成
- なめらかで、甘みの残る口当たり
- グラス2種付き、男性へのギフトに

開発ストーリー

60年前からウォッカに取り組む

日本酒の蔵元では珍しく、昭和30年代にスピリッツの免許を取り、奥飛騨酒造でのウォッカの歴史が始まりました。

名称	奥飛騨ウォッカ グラスセット 300ml		
原材料名	穀物		
内容量	300ml	提供可能時期	受注~3日以内発送(土日祝除く)
保存方法	常温		
販売者	奥飛騨酒造 株式会社		
製造者	奥飛騨酒造 株式会社		
ケースサイズ	315×400×240mm	商品サイズ	180×170×90mm
ケース入り数	6	ロット	5ケース
JANコード	4975422131105	上代	3,030円
事業者情報	奥飛騨酒造 株式会社 〒509-1622 下呂市金山町金山1984 Tel.0576-32-2033		



蔵内



奥飛騨酒造本店の築約190年の建物



エリア 岐阜 おすすめ 性別問わず20代以上、外国人観光客

まめ和傘

HP



商品ページ



小さくても本格派の一点もの

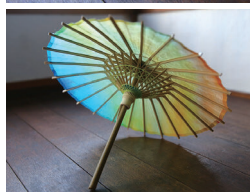
- 作りも素材も職人も本物と全く同じ
- コンパクトに収納可能で、お土産やプレゼントにも

開発ストーリー

岐阜和傘の魅力を広めたい

特別に染めを施した美濃手すき和紙を使用していますので、すべて一点ものです。外国の方へのギフトや、インテリアにおすすめの小さなサイズです。

名称	まめ和傘		
素材	竹、和紙、木		
商品サイズ	約φ37×37cm、約75g	生産能力	月10本
必要納期	3カ月		
販売者	和傘CASA		
製造者	高橋和傘店		
ケースサイズ	—	箱入サイズ	29.5×5×5cm
ケース入り数	—	ロット	1
JANコード	—	上代	14,300円
事業者情報	和傘CASA 〒500-8009 岐阜市湊町45 Tel.090-8335-9759		



竹骨、ろくろ、糸がかりまで本物と同じ



閉じたさまも美しい



エリア 岐阜 おすすめ 性別問わず20代以上

蛇の目傘

HP



商品ページ



和傘初心者でも使いやすい一本

- 和装にも洋装にもフィットする雨傘
- 油の香り、漆の感触、透ける和紙の風合い、雨の音…五感で楽しめる

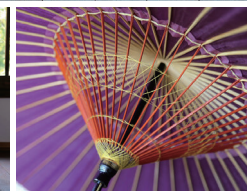
開発ストーリー

美しい岐阜和傘の継承を目指して

2022年に経済産業大臣が指定する伝統的工芸品に認定された「岐阜和傘」。卓越した職人技を継承していく後継者育成事業に取り組んでいます。



竹骨と和紙の色のコントラストを楽しめる



糸がかりもまた美しい

名称	蛇の目傘 赤紫色		
素材	竹、和紙、木、漆、金属		
商品サイズ	φ約106×74cm、約470g	生産能力	—
必要納期	3カ月		
販売者	和傘CASA		
製造者	マルト藤沢商店		
ケースサイズ	—	箱入サイズ	76.5×6×7cm
ケース入り数	—	ロット	1
JANコード	—	上代	25,300円
事業者情報	和傘CASA 〒500-8009 岐阜市湊町29長良川てしごと町家CASA1階 Tel.090-8335-9759		



エリア 岐阜 おすすめ 20代~50代、ファミリー、外国人観光客、岐阜観光客

レター提灯

HP



商品ページ



手紙として送る小さな提灯

- 提灯に絵やメッセージを入れられる
- あなたの想いを優しい光とともにお届けします

開発ストーリー

岐阜提灯のプロジェクトから誕生

提灯は和紙から透ける明かりが美しいのですが、頑丈に作るとうすと自然と分厚くなってしまいます。試作の末、爪ではじいても破れないほど丈夫で透け感も美しい提灯になりました。



付属の封筒で送ることができる



張り作業

名称	レター提灯 無地		
素材	構和紙		
商品サイズ	145×165mm、60g	生産能力	月30個程度(一例)
必要納期	2週間~		
販売者	株式会社 オセキ		
製造者	株式会社 オセキ		
ケースサイズ	420×420×140mm	袋入サイズ	175×175mm
ケース入り数	10個	ロット	最小ロット10
JANコード	4532422085304	上代	2,970円~
事業者情報	株式会社 オセキ 〒500-8001 岐阜市小幡町1-18 Tel.058-263-0111		



エリア 岐阜 おすすめ 伝統工芸やナチュラルな商品を嗜好する女性

Origami Jewel Crane イヤリング

HP



商品ページ



和紙ならではの美しい光の透かし

- 伝統的な手法を守り、心を込めて漉き上げた和紙を使用
- 文様も1枚1枚職人による手捺染

開発ストーリー

普段づかいできる和紙の提案

かつては障子紙など日常の中で当たり前に使われていた和紙。多くの若手手漉き和紙職人と、いかに現代の普段の暮らしの中で使っていたかを考えて開発しました。

名称	Origami Jewel Crane イヤリング #05 triangle blue		
素材	美濃手すき和紙、レジン、真鍮、ガラスビーズ		
商品サイズ	22×40mm	生産能力	月100個程度
必要納期	在庫ありの場合約3日、在庫なしの場合約1カ月半		
販売者	家田紙工 株式会社		
製造者	家田紙工 株式会社(紙漉き:Corsoyoad)		
ケースサイズ	—	箱入サイズ	W78×H30×D78mm(桐箱)
ケース入り数	—	ロット	1
JANコード	4582249015992	上代	6,050円
事業者情報	家田紙工 株式会社 〒500-8023 岐阜市今町3-6 Tel.058-262-0520		



鶴は一羽ずつ全工程を手折リ



昔ながらの手法で和紙を漉く職人



エリア 西濃 おすすめ 女性、ギフト

Math Salt マスソルト

HP



商品ページ



バスソルトとひのきで癒しタイム

- バスソルトを詰めた大垣名産の枡
- 安らぐひのきとハーブの香り
- ソルトが溶けると現れる癒しの言葉

開発ストーリー

大垣市名産の枡をバスアイテムに

ひのきに合う香りの選定や底に現れるサブライズのメッセージを社員や公式アンバサダーの皆さんと相談して決めました。言葉と香りで心身共にリラックスタイムをどうぞ。

名称	Math Salt マスソルト 3個セット		
素材	国産ひのき、オーストラリア産海塩		
商品サイズ	56×56×39mm	生産能力	月600個
必要納期	約2週間		
販売者	有限会社 大橋量器		
製造者	有限会社 大橋量器		
ケースサイズ	320×230×270mm	箱入サイズ	175×67×42mm
ケース入り数	30	ロット	10個~
JANコード	4580240386172	上代	2,640円
事業者情報	有限会社 大橋量器 〒503-0908 大垣市西外圃町2-8 Tel.0584-78-5468		



使い終わるとほっとするメッセージ登場 職人が1個ずつ手作業で組み上げる



エリア 中濃 おすすめ 性別問わず料理好きな人

和 NAGOMI 三徳包丁

HP



商品ページ



ずっとつき合える家庭用包丁の理想形

- 素材のおいしさを引き出す鋭い切れ味
- よい状態を長く保てる手入れのしやすさ

開発ストーリー

社長夫妻二人三脚で作った逸品

社長の妻とパン教室の生徒との会話から、家庭で手入れができる包丁の重要性に気づき、試行錯誤を重ねて開発。プロが認める品質と一般家庭での使いやすさを実現しました。



食材の本来の美味しさを活かす切れ味 職人が一つひとつ手作業で刃付を行う



名称	和 NAGOMI 三徳包丁		
素材	モリブデン鋼、積層強化木、ステンレス象嵌		
商品サイズ	315mm	生産能力	月1,000本
必要納期	10日		
販売者	三星刃物 株式会社		
製造者	三星刃物 株式会社		
ケースサイズ	—	箱入サイズ	40.5×9.2×3.7cm
ケース入り数	—	ロット	5
JANコード	4997951004514	上代	12,100円
事業者情報	三星刃物 株式会社 〒501-3217 関市下有知5178 Tel.0575-22-2345		



エリア 中濃 おすすめ 戦国武将好き、日本刀好き、外国人観光客

日本刀はさみ

HP



商品ページ



その姿、日本刀の如し!

- 刃物の町・関市の職人が丁寧に刃付けをした切れ味抜群のはさみ
- 反りや刃紋にこだわりました

開発ストーリー

3Dプリンタで何度も試作

若手3人でとにかくカッコ良いはさみを企画しようと思い立ち、刃に刃紋が入ったユニークな日本刀形状を創案。持ち手のリアルな柄巻きを再現するのに苦労しました。



ハンドルカラーは黒・赤



職人による刃付け

名称	日本刀はさみ		
素材	ステンレス、ABS樹脂		
商品サイズ	185×72×18mm	生産能力	月2,500丁
必要納期	3.5カ月		
販売者	ニッケン刃物 株式会社		
製造者	ニッケン刃物 株式会社		
ケースサイズ	560×245×285mm	箱入サイズ	225×107×25mm
ケース入り数	50個	ロット	50
JANコード	4945569767529ほか	上代	2,750円
事業者情報	ニッケン刃物 株式会社 〒501-0213 関市東貨上12-16 Tel.0575-24-0161		



エリア 中濃 おすすめ 料理をする人

MV-本焼 三徳型 175mm

HP



商品ページ



日本三大刃物産地「関市」の包丁

- 家庭での料理に最適な三徳型
- 切れ味の持続性に優れたステンレス鋼を使い職人が手研ぎで仕上げました

開発ストーリー

業務用に開発したシリーズの逸品

錆に強く、よい切れ味が持続するオリジナル鋼材に、抗菌剤入りの樹脂ハンドルを握り心地の良い形にし、耐久性と衛生面を考慮した、包丁に仕上げました。

名称	MV-本焼 三徳型 175mm		
素材	ステンレス鋼 (MBS-26)、アセタールコポリマー樹脂		
商品サイズ	300×46mm	生産能力	—
必要納期	—		
販売者	—		
製造者	株式会社 マサヒロ		
ケースサイズ	—	箱入サイズ	337×80×24mm (1丁箱)
ケース入り数	—	ロット	—
JANコード	4978857148236	上代	15,950円
事業者情報	株式会社 マサヒロ 〒501-3994 関市倉敷90 Tel.0575-21-2100		



焼き入れ



歪取



エリア 中濃 おすすめ 外国人観光客

ペーパーナイフ PAPER KNIFE

HP



商品ページ



経年変化の魅力が楽しめます

- 刃物のまち、関市の職人の手作業
- 滑らかな切れ味と耐久性を兼ね備え、変化する表情も鉄ならではの魅力

開発ストーリー

肉厚な握り心地と上質な重量感

「まっすぐに、実直に。精密な道具」をコンセプトに、フラッグシップラインとして立ち上げた長谷川刃物ブランドの第一弾として開発。当社でも熟練の職人のみが加工できる製品です。

名称	ペーパーナイフ		
素材	刃物鋼		
商品サイズ	180×20×10mm	生産能力	月20~30本前後
必要納期	在庫なしの場合約4カ月		
販売者	長谷川刃物 株式会社		
製造者	長谷川刃物 株式会社		
ケースサイズ	—	箱入サイズ	45×230×35mm
ケース入り数	—	ロット	1
JANコード	4962069097468	上代	38,000円
事業者情報	長谷川刃物 株式会社 〒501-3911 関市肥田瀬3664-2 Tel.0575-22-1511		



日本刀と同様の鍛造製法を採用



美しいパッケージはギフトにも



エリア 中濃 おすすめ 女性、ファミリー、外国人観光客

暮らしを彩るおりがみ小箱

HP



商品ページ



モダンな美濃和紙のたっぷりセット

- 暮らしを彩る色和紙の折り紙
- ポップな柄とカラフルな色
- 手帳デコやインテリアにも大活躍

開発ストーリー

遊べて飾れる和紙を暮らしの中に

柔らかいのに丈夫で破れにくく、保存性にも優れ、温かみもプラスしてくれる和紙を、現代の暮らしを彩る一つの要素として取り入れられるようにと考えました。



12種類の柄が各10枚ずつ、120枚入



断裁の様子

名称	暮らしを彩るおりがみ小箱		
素材	美濃和紙		
商品サイズ	70×70mm	生産能力	3,000個〜
必要納期	約2カ月〜		
販売者	古川紙工 株式会社		
製造者	古川紙工 株式会社		
ケースサイズ	260×180×25mm	箱入サイズ	80×85×22mm
ケース入り数	6個	ロット	6〜
JANコード	4952270205769	上代	660円
事業者情報	古川紙工 株式会社 〒501-3784 美濃市御手洗東谷23 Tel.0575-37-2319		



エリア 中濃 おすすめ 戦国・武将を好む老若男女、ハンドメイド好き

和紙ころころ「織田信長」手作りキット

HP



商品ページ



美濃和紙の起き上がりこぼし人形

- 小スペースに飾れるかわいいサイズ
- 画像付きの詳しい設計図付きで幅広い年代が楽しめる手作りキット

開発ストーリー

第六天魔王 信長を想い、全身青に

岐阜を象徴する戦国武将 織田信長を、人気の「和紙ころころ」に。信長らしい色遣いやクワガタの形状にこだわった手作りキットです。完成品も販売しています。



海外へのお土産としても喜ばれます



美濃和紙の手触りがやさしいキット

名称	和紙ころころ「織田信長」手作りキット		
素材	美濃和紙、発泡スチロール、レヨン紐、ボール紙		
商品サイズ	50×50×100mm	生産能力	月200~300個
必要納期	注文数による		
販売者	石川紙業 株式会社		
製造者	石川紙業 株式会社		
ケースサイズ	—	袋入サイズ	105×55×135mm
ケース入り数	—	ロット	10
JANコード	4532245552007	上代	1,210円
事業者情報	石川紙業 株式会社 〒501-3721 美濃市吉川町2382 Tel.0575-33-0228		



エリア 中濃 おすすめ 国内外の観光客

郡上本染 帆布バッグ

HP



商品ページ



「清流長良川恵みの逸品」認定商品

店舗前にて清流から引いた冷水で洗う

美しい藍染「ジャパン・ブルー」

- 発酵させた天然藍に何度も浸し、清流で水洗いする郡上本染で制作
- 鮎や富士山などバリエーション豊か

開発ストーリー

伝統の染色技法を現代のバッグに

江戸時代から正藍染の風呂敷などを作ってきましたが、現代の生活スタイルに合わせて、使いやすい帆布バッグを昔ながらの染め方で製作しました。

名称	郡上本染 帆布バッグ 鮎		
素材	綿、アクリル		
商品サイズ	約42×約43×8cm	生産能力	月15個(12~4月生産不可)
必要納期	1ヵ月(5個程度の場合)		
販売者	渡辺染物店		
製造者	渡辺染物店		
ケースサイズ	—	箱入サイズ	27.5×43.5×3.5cm
ケース入り数	—	ロット	1
JANコード	4571528980533	上代	19,800円
事業者情報	渡辺染物店 〒501-4222 郡上市八幡町島谷737 Tel.0575-65-3959		



エリア 東濃 おすすめ アニメ好き、陶芸好き

やくならマグカップも「金襴手ふたマグ揃」

HP



商品ページ



アニメファンへのプレゼントにも最適



ピンク、ブルー、グリーン、イエローあり

江戸時代から続く窯元の新しい挑戦

- 多治見市を舞台にした陶芸アニメ「やくも」と幸兵衛窯のコラボ商品
- コンテストでデザイン奨励賞を受賞

開発ストーリー

現代と伝統工芸が融合した美濃焼

デザイン性のある繊細なフォルムでありながら、保温性に優れています。衛生面に配慮して「ふた」と「ふた置き」を付けて、豪華3点セットとなっております。

名称	やくならマグカップも「金襴手ふたマグ揃」		
素材	陶磁器		
商品サイズ	φ9.1×8.8cm(本体)	生産能力	2~3ヵ月(50個以上)
必要納期	即日渡し~60日くらいまで		
販売者	株式会社 幸兵衛窯		
製造者	株式会社 幸兵衛窯		
ケースサイズ	230×120×100mm	箱入サイズ	—
ケース入り数	—	ロット	1
JANコード	—	上代	6,600円
事業者情報	株式会社 幸兵衛窯 〒507-0814 多治見市市之倉町4-124 Tel.0572-22-3821		



エリア 東濃 おすすめ 丁寧な暮らしを心掛ける30代~40代女性

Odette【オデット】ピアス

HP



商品ページ



肌馴染みの良いオデットピアス



焼成して窯から出てきた艶やかなオデット

知っていただきたいタイルの美しさ

- 多治見のタイル会社が陶芸家とジュエリー作家と共に制作
- 独特の色はアップサイクルならではの

開発ストーリー

タイルをアップサイクルして誕生

規格外や使い切れないタイルを「廃棄するのではなく、その個性に光を当てる」ことで生まれた、物語のあるジュエリー。温かみあるグレーは、廃棄する釉薬を集めて再利用しています。

名称	Odette(オデット)ピアス 三角/四角		
素材	陶磁器、シルバー		
商品サイズ	15×20×18mm	生産能力	月100ペア
必要納期	受注後約4週間		
販売者	有限会社 鈴研 陶業		
製造者	有限会社 鈴研 陶業		
ケースサイズ	—	箱入サイズ	70×70×25mm
ケース入り数	—	ロット	1
JANコード	4573579742900など	上代	18,700円
事業者情報	有限会社 鈴研 陶業 〒507-0018 多治見市高田町8-106 Tel.0572-22-0388		



エリア 東濃 おすすめ 30代~60代女性、ホテル、レストラン

tonono カトラリーレスト

HP



商品ページ



実用的かつかわいくテーブルを飾る



3本置きを裏返すと2本置きに変身

岐阜県産の杉・桧を使った箸置き

- ユニークな形のリバーシブルタイプ
- 木の温かさを感じる柔らかな曲線
- 桧と杉の2個セット

開発ストーリー

切って磨く加工に苦心したカーブ

岐阜県東濃地方の木・人・四季などを意味するtonono(東濃の)をコンセプトに地元の木材と技術にこだわり仕上げました。柔らかな曲線作りは、直線を加工するより苦労しました。

名称	tonono カトラリーレスト(2個セット)		
素材	天然木(桧または杉)		
商品サイズ	90×15×14mm	生産能力	月100個
必要納期	発注から3日~1ヵ月		
販売者	有限会社 内木木工所		
製造者	有限会社 内木木工所		
ケースサイズ	—	箱入サイズ	135×85×25mm
ケース入り数	—	ロット	—
JANコード	4573160350590	上代	2,046円
事業者情報	有限会社 内木木工所 〒508-0351 中津川市付知町6831 Tel.0573-82-4558		



エリア 東濃 おすすめ 食と暮らしを楽しむ人

プロダクト ぎやまん陶4.5寸皿 5枚セット

HP



商品ページ



漆器のような深みのある色



手作業で釉薬を施す

ガラスのような質感の美濃焼

- ガラスの光沢と漆器の風合いが料理を盛っても映える
- 食洗機も使えて扱いやすさ抜群

開発ストーリー

独特の釉薬の完成まで3年

漆器のような焼き物を目指し、試行錯誤の末サンプルが完成したものの、釉薬を施し焼いてみると、窯の温度、釉薬の濃度や塗り方で色が微妙に変化してしまい、開発に苦労しました。

名称	ぎやまん陶4.5寸皿 5枚セット(ギフトBOX入り)		
素材	磁器		
商品サイズ	φ145×25mm	生産能力	月100セット位
必要納期	1~1.5カ月(数による)		
販売者	株式会社 カネコ小兵製陶所		
製造者	株式会社 カネコ小兵製陶所		
ケースサイズ	—	箱入サイズ	310×160×60mm
ケース入り数	—	ロット	10セット~
JANコード	4562348403517	上代	11,000円
事業者情報	株式会社 カネコ小兵製陶所 〒509-5202 土岐市下石町292-1 Tel.0572-57-8168		



エリア 東濃 おすすめ 女性、主婦

プロダクト さらさらキャニスター(SUGER・SALTセット)

HP



商品ページ



インテリアにも馴染むデザイン



湿気の侵入を防げるフタ付き

砂糖や塩が固まらないキャニスター

- 素焼きの陶器がもつ優れた湿度の調節効果で調味料が固まらない
- 美濃焼をおしゃれな普段づかいに

開発ストーリー

おしゃれで実用的なキッチングッズ

女性スタッフの「料理するとき砂糖や塩が固まっていると使いづらい」という愚痴から商品開発に至りました。軽くて程よい大きさで持ちやすいキャニスターです。

名称	さらさらキャニスター(SUGER・SALTセット)		
素材	陶器		
商品サイズ	約φ84×87mm	生産能力	月1,000セット
必要納期	なし		
販売者	丸新製陶 有限会社		
製造者	丸新製陶 有限会社		
ケースサイズ	—	箱入サイズ	215×115×90mm
ケース入り数	—	ロット	10セット
JANコード	—	上代	3,300円
事業者情報	丸新製陶 有限会社 〒509-5401 土岐市駄知町1252-2 Tel.0572-59-3158		



エリア 東濃 おすすめ 食と暮らしを楽しむ人

プロダクト リンカ スープカップ&ソーサーペアセット

HP



商品ページ



全4色(白練・桃練・黒練・空練)



釉薬をかけている様子

ぬくもりを感じる表情が愛らしい器

- 大ぶりの花びら風の形が食卓を華やかに彩る
- 食洗機、電子レンジも使用可

開発ストーリー

土物のような味わいを磁器で表現

「丈夫な磁器で、どこまで土ものの手作り感を表現できるか挑戦しよう」というコンセプトのもと、あたたかみのある質感を実現するために、型と釉薬にこだわり製作されました。

名称	リンカ スープカップ&ソーサーペアセット(ギフトBOX入り)		
素材	磁器		
商品サイズ	φ120×150×60mm(スープカップ)	生産能力	月100セット位
必要納期	1~1.5カ月(数による)		
販売者	株式会社 カネコ小兵製陶所		
製造者	株式会社 カネコ小兵製陶所		
ケースサイズ	—	箱入サイズ	376×186×78mm
ケース入り数	—	ロット	10セット~
JANコード	—	上代	10,010円
事業者情報	株式会社 カネコ小兵製陶所 〒509-5202 土岐市下石町292-1 Tel.0572-57-8168		



エリア 東濃 おすすめ 幅広い年代

プロダクト Bowl L スターブルー

HP



商品ページ



薄くて軽い作り



斬新な作品で注目を集めている

おいしさを引き立てる色と形

- 飲み口が薄く口当たりがよいためよりおいしく感じられる
- キラキラと鮮やかな青色

開発ストーリー

陶芸家 青木良太の自信作

星空のような器を作ろうと研究を始め、時間をかけて納得できるものを追求しました。割れたり、思うように色が出ないなどの苦労の末、感動するほど美しく仕上がりました。

名称	Bowl L スターブルー		
素材	磁気		
商品サイズ	φ156×65mm	生産能力	—
必要納期	—		
販売者	株式会社 RYOTA AOKI POTTERY		
製造者	株式会社 RYOTA AOKI POTTERY		
ケースサイズ	—	箱入サイズ	—
ケース入り数	—	ロット	—
JANコード	—	上代	6,600円
事業者情報	株式会社 RYOTA AOKI POTTERY 〒509-5301 土岐市養木町2190-3 Tel.090-9945-1393		