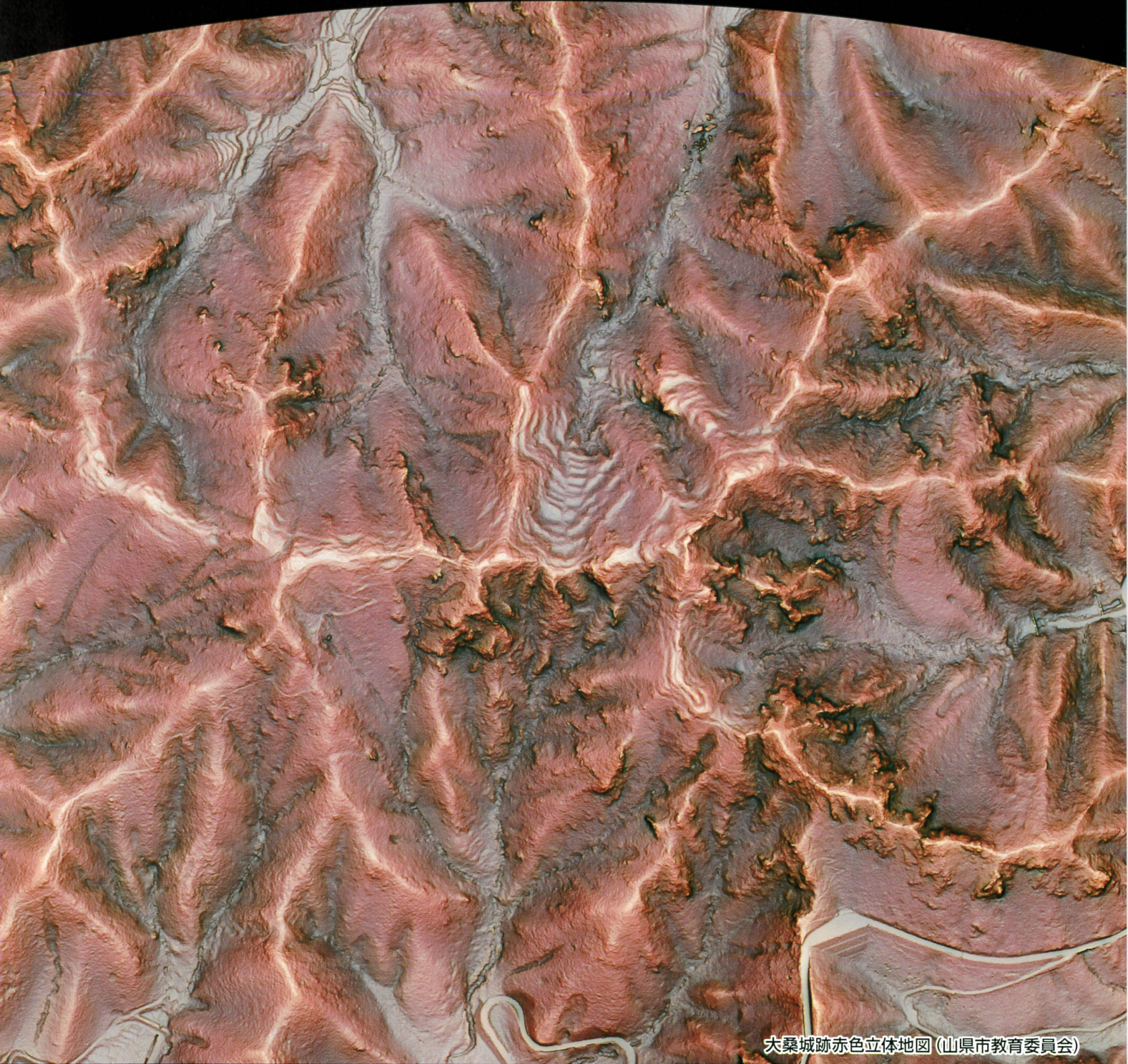


# 岐阜の城館探訪II

— 最近の調査成果からみた岐阜の戦国 —



大桑城跡赤色立体地図 (山県市教育委員会)

期間 令和5年 4月22日(土)～6月18日(日)

時間 10:00～20:00 (土・日・祝日は18:00まで)

休館日 月曜日・4月28日(金)・5月26日(金)

会場 岐阜県図書館  
2階 企画展示室II

観覧  
無料

主催 岐阜県博物館・岐阜県図書館

令和5年度博物館・図書館 連携企画展

# 岐阜の城館探訪II

最近の調査成果からみた

## 岐阜の戦国

岐阜県内には800箇所を超える城館跡が知られています。それらの城館跡の一部は、史跡に指定されるなど、大切に保護されています。それとともに地域の歴史解明やシンボルとしてより適切な保存、さらなる活用を目指し、各地で調査研究も盛んにおこなわれています。

その岐阜の城館跡について、特に国指定史跡を目指して、現在調査研究が進められている事例を中心に紹介します。また、城館が語る岐阜の戦国をふりかえります。



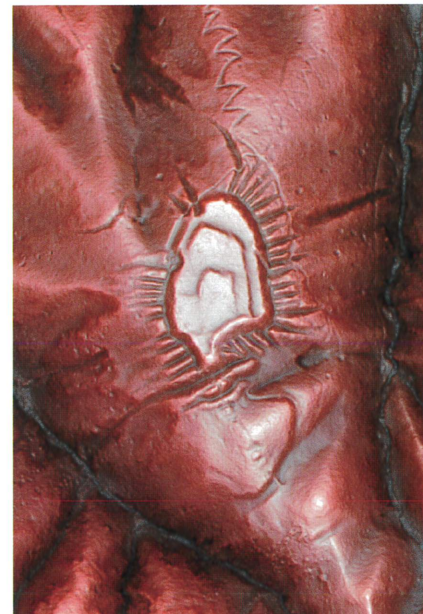
姉小路氏城館跡・古川城跡 見つかった礎石建物跡  
(飛騨市画像オープンデータより)



大桑城跡 赤色立体模型  
(山県市教育委員会)



姉小路氏城館跡 瀬戸美濃焼出土状況  
(飛騨市画像オープンデータより)



篠脇城跡 赤色立体地図  
(郡上市教育委員会)

### 博物館学芸員によるギャラリートーク

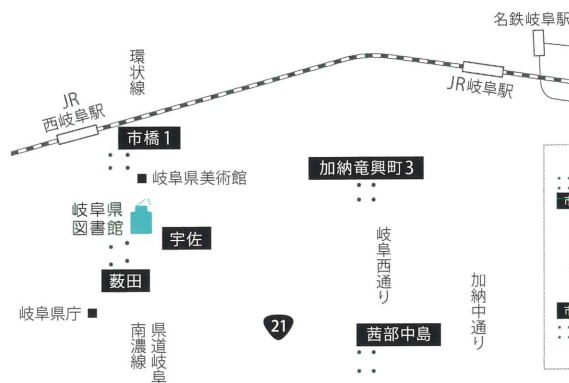
4月30日◎・5月21日◎ 13:30~14:00

参加費無料 ※予約不要です。当日、展覧会会場にお越しください。

### 会場のご案内

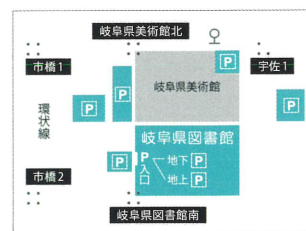
## 岐阜県図書館

- JR西岐阜駅より徒歩14分
- 西ぎふ・くるくるバス(大人100円/小学生50円)  
JR西岐阜駅南口より乗車(約5分)  
「県図書館・美術館」下車すぐ
- 岐阜バス(有料) 鏡島市橋線 市橋行  
JR岐阜駅(6番乗場)/名鉄岐阜駅(1番乗場)より  
乗車(約15分)「県美術館」下車徒歩3分



### 駐車場のご案内

442台(岐阜県美術館と共用)  
※周辺の商業施設等、指定以外の駐車場は  
使用されませんようお願いいたします。



新型コロナウイルス感染症の状況によって、展覧会及び関連事業を変更・中止する場合がございます。  
岐阜県博物館のホームページ等で最新情報をご確認のうえ、お出かけください。



岐阜県関市小屋名1989(岐阜県百年公園内)  
TEL0575-28-3111(代) FAX0575-28-3110  
<https://www.gifu-kenpaku.jp>



岐阜県博物館HP



## 岐阜県図書館

〒500-8368 岐阜市宇佐4丁目2-1  
TEL.058-275-5111 FAX.058-275-5115



岐阜県図書館HP