



# 家庭教育 なう vol.14

2023年3月発行  
 恵那県事務所振興防災課 家庭教育担当 嶋倉  
 〒509-7203 恵那市長島町正家後田1067-71

TEL 0573-26-1111 (内線209)  
 FAX 0573-25-7129  
 Mail shimakura-shinzo@pref.gifu.lg.jp

## 令和4年度 家庭教育学級調査(速報)

この3年、家庭教育の実施には大変厳しい状況が続いてきましたが、各学校で工夫していただきました。令和3年度には「今、できる工夫」として在宅での取り組みの割合が高くなり、引き続き、在宅での取り組みの機会を再開する傾向がみられるようになりました(グラフ3、4)。

コロナ禍からようやく抜け出せることができる状況になってきました。今後さらに工夫いただきました。保護者同士の様々な子育て学びを通して仲間づくりを続けていきます。

年度末の大変お忙しい時期に、手間の協力をいただき、ありがとうございます。今後多少の数値変化があるかもしれませんが、速報値で紹介しませぬ。



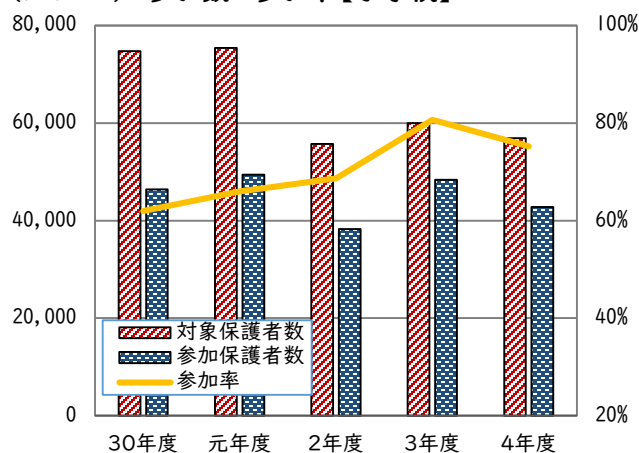
(表1) 家庭教育学級参加者の推移【小学校】

	30年度	元年度	2年度	3年度	4年度
延べ開催数	451	445	242	392	354
対象保護者数	74,753	75,427	55,700	59,971	56,889
参加保護者数	46,402	49,457	38,255	48,403	42,797
参加率	62%	66%	69%	81%	75%

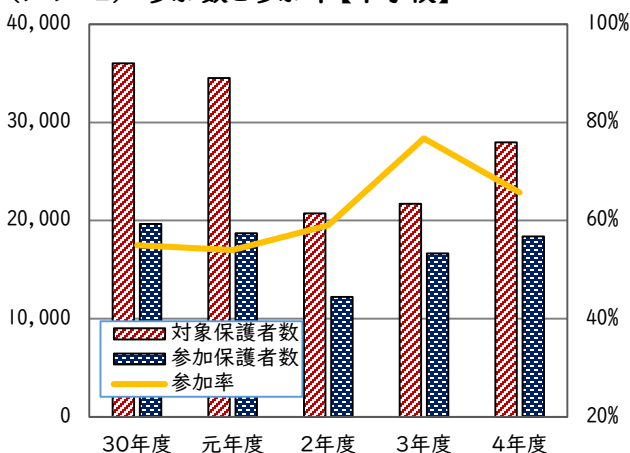
(表2) 家庭教育学級参加者の推移【中学校】

	30年度	元年度	2年度	3年度	4年度
延べ開催数	240	188	104	147	167
対象保護者数	36,032	34,503	20,727	21,698	27,973
参加保護者数	19,652	18,703	12,221	16,650	18,379
参加率	55%	54%	59%	77%	66%

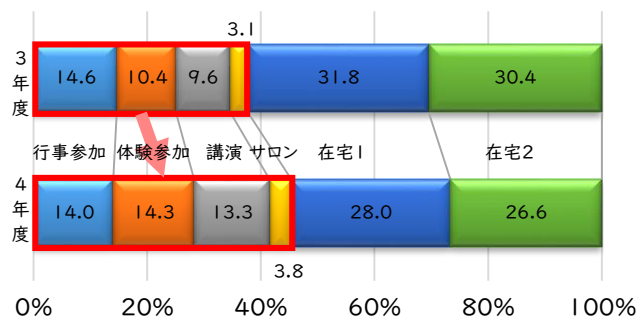
(グラフ1) 参加数と参加率【小学校】



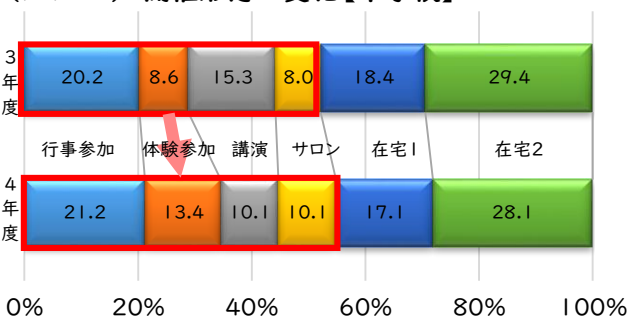
(グラフ2) 参加数と参加率【中学校】



(グラフ3) 開催形態の変化【小学校】



(グラフ4) 開催形態の変化【中学校】



令和4年度家庭教育学級実施調査及び「話そう!語ろう!わが家の約束」運動への取組状況調査の東濃地区全データはこちら

<https://www.pref.gifu.lg.jp/page/220586.html>



来年度の家庭教育リーダー研修会は、東濃5市それぞれの会場に関係の皆様が集まっていただき、市の担当者と県の担当者がその場に出向いて研修を行います。  
サロン型の意見交流を通して、学びを深め、子育ての仲間づくりをすすめましょう。

開催期日と場所が決まりました！  
年間計画に入れてください



### 1 開催日と会場

期日	開催市	会場
5月15日(月)	土岐市	セラトピア土岐 小ホール
5月17日(水)	多治見市	とうしん学びの丘エール
5月18日(木)	恵那市	恵那市共同福祉会館
5月24日(水)	中津川市	苗木交流センターホール
5月30日(火)	瑞浪市	瑞浪市民文化センター視聴覚室

「役員になったけど何をやったらいいんでしょう？」  
「年間計画はこれでもいいのかな？」  
「参考になる資料や取り組みはありますか？」  
「そもそも家庭教育って何？」  
こんな疑問にお答えできるよう、家庭教育推進専門職が、丁寧に話します。

### 2 研修のスケジュール

	日程	内容
受付	13:40~14:00	受付・手指消毒・座席確認
全体会	14:00~14:05	挨拶
	14:05~14:25	県家庭教育担当者による説明 県家庭教育支援条例・運営マニュアル・プログラム等説明 実践事例報告
	14:25~14:35	質疑応答
交流会	14:40~15:25	小グループでのサロン型での交流会 各市家庭教育主管課の進行で 家庭教育学級年間計画の交流 家庭教育学級運営の工夫や情報の交流
閉会	15:25~15:30	閉会行事 アンケート記入後、解散

「サロン型」の意見交流を体験します。家庭教育学級を開催するとき、子育てサロン形式で親同士の仲間づくりをすすめるようご案内しています。実際に今困っていることや疑問を交流することで、具体策に気付いたり、今後連絡を取り合えるようになったりできる貴重な場となるはずです。

### 3 対象

小中学校家庭教育学級リーダー  
(PTA等で家庭教育学級を担当する保護者)  
小中学校家庭教育担当指導者  
(教頭・PTA担当教諭 等)  
市家庭教育担当者・市PTA担当者・  
その他小中学校の家庭教育の支援に関係する方

### 4 申し込み・持ち物等

4月に、改めてご案内します。

### 5 参考資料等

家庭教育学級運営マニュアル「みんなで子育て」  
<https://www.pref.gifu.lg.jp/page/8054.html>  
家庭教育プログラム「みんなで子育て3」  
<https://www.pref.gifu.lg.jp/page/12856.html>

