



利用申込受付中!

# マイナンバーカードが 健康保険証として 利用できます!

※医療機関・薬局によって開始時期が異なります。  
利用できる医療機関・薬局については、ステッカーやポスターが目印です。裏面をご覧ください。

デジタル庁  総務省  厚生労働省

令和4年7月改訂



## 医療機関や薬局の受付で マイナンバーカードを 顔認証付きカードリーダーに 置いて本人確認!

カードの顔写真を機器で確認します。※顔写真は機器に保存されません。

## どんないいことがあるの?

### より良い医療が 可能に!

本人が同意をすれば、  
初めての医療機関等でも、  
特定健診情報や今までに使った  
薬剤情報が医師等と共有できる!



### 自身の健康管理に 役立つ!

マイナポータルで  
自身の特定健診情報や  
薬剤情報・医療費通知情報が  
閲覧できる!



### オンラインで医療費控除が より簡単に!

マイナポータルを通じた  
医療費通知情報の自動入力で、  
確定申告の医療費控除が  
よりカンタンに!



### 手続きなしで限度額を超える 一時的な支払が不要に!

限度額適用認定証がなくても  
高額療養費制度における  
限度額を超える支払が免除される!



### 健康保険証として ずっと使える!

就職・転職・引越をしても  
健康保険証としてずっと使える!  
医療保険者が変わる場合は、  
加入の届出が引き続き必要です。



※マイナンバーカードの健康保険証利用には、ICチップの中の「電子証明書」を使うため、医療機関や薬局の受付窓口でマイナンバー（12桁の数字）を取り扱うことはありません。また、ご自身の診療情報がマイナンバーと紐付くことはありません。  
※従来の健康保険証が利用できなくなるわけではありません。

ウラ面も見てね!



# 利用には申込が必要です

## 申込はカンタン!

### ●スマートフォンからマイナポータルで申込

☑️ まずは必要なものをチェック!



- ① 申込者本人のマイナンバーカード  
+ あらかじめ市区町村窓口で設定した暗証番号 (数字4桁)
- ② マイナンバーカード読取対応のスマホ (又はPC+ICカードリーダー)
- ③ アプリ「マイナポータル」のインストール



STEP1

● 「マイナポータル」を起動する。

STEP2

● 「健康保険証利用申込」をタップする(押す)。

STEP3

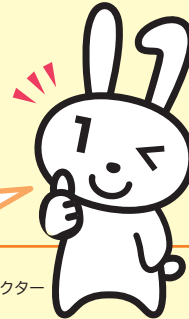
● 利用規約等を確認して、同意する。  
※併せて、マイナポータルの利用者登録が行えます。

STEP4

● マイナンバーカードを読み取る。  
数字4桁の暗証番号を入力し、マイナンバーカードをスマホにぴったりと当てて、読み取り開始ボタンを押します。

申込完了!!

医療機関・薬局の  
顔認証付きカードリーダー  
でも申込できるよ



### ●セブン銀行ATMでも申込できる!

マイナンバーPRキャラクター  
マイナちゃん



## 今後のスケジュールは?

### ●現在

- 医療機関・薬局などで、マイナンバーカードの健康保険証利用が可能に  
※利用できる医療機関・薬局は右のステッカーやポスターが目印です。また、厚生労働省ホームページでも案内しています。
- マイナポータルで、特定健診情報、薬剤情報の閲覧が可能に  
※特定健診情報は2020年度以降に実施したのから5年分(直近5回分)の情報が閲覧できるようになりました。  
※薬剤情報は2021年9月に診療したのから3年分の情報が閲覧できるようになりました。
- マイナポータルで、医療費通知情報の閲覧が可能に
- 確定申告における医療費控除の手続きで、マイナポータルを通じて医療費通知情報を自動入力することが可能に  
※2021年9月分以降の医療費通知情報が自動入力できるようになりました。



## 2023年1月から電子処方箋が運用開始予定

- マイナポータルでリアルタイムに処方や調剤された薬剤の情報閲覧が可能に

申込方法は  
特設ページでも  
確認できます!



[https://myna.go.jp/html/hokenshoriyou\\_top.html](https://myna.go.jp/html/hokenshoriyou_top.html)



### 健康保険証利用申込のお問い合わせ

マイナンバー総合  
フリーダイヤル

# 0120-95-0178

音声ガイダンスに従って「4→2」の順にお進みください。

受付時間 (年末年始を除く)

平日: 9時30分~20時00分  
土日祝: 9時30分~17時30分