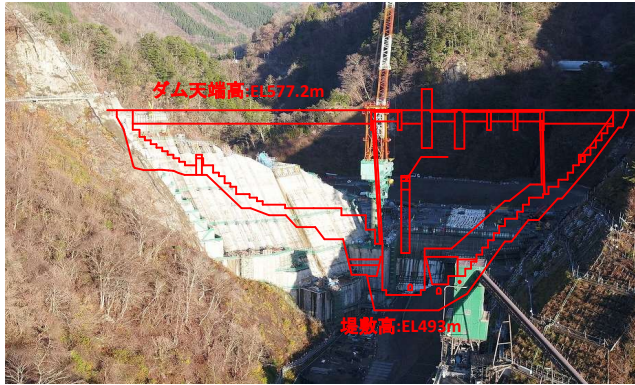


岐阜県 内ヶ谷ダム 工事進捗状況(令和4年11月末現在)

ダムサイト状況

① ダムサイト状況(下流上空より望む)



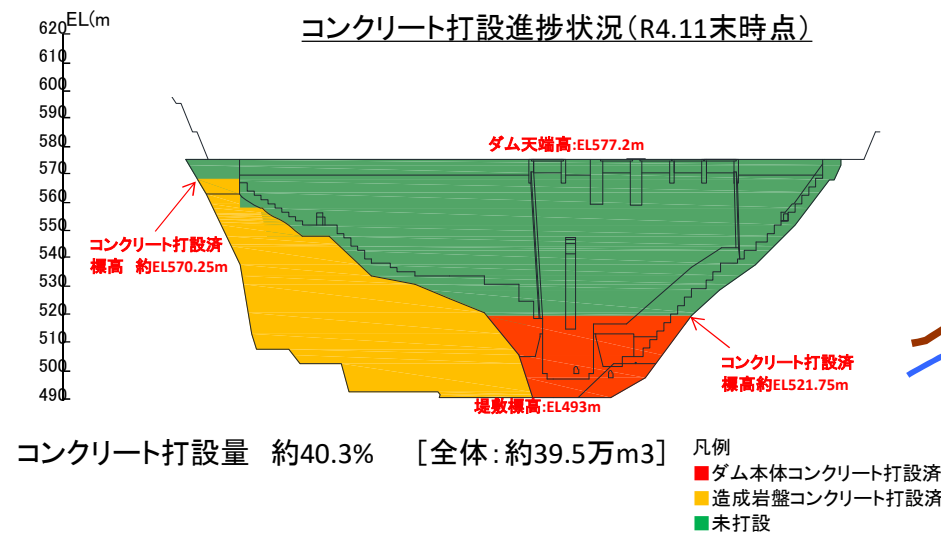
② ダムサイト右岸状況(左岸上空より望む)



③ ダムサイト左岸状況(右岸上空より望む)



④ ダムサイト状況(上流上空より望む)



施工状況

堤体打設(EL520.25m)



堤体状況(EL519.50m)

