

■ 定点把握対象疾患(月報告対象疾患) データ・グラフ編

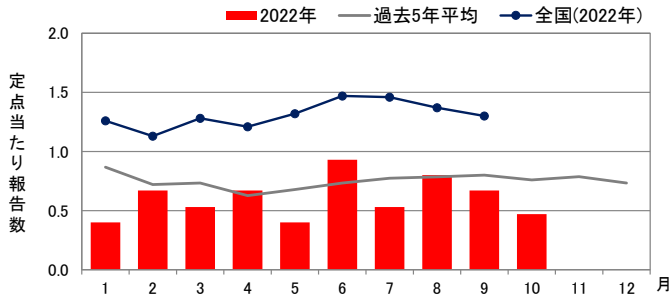
◆ 性器クラミジア感染症

<男性>

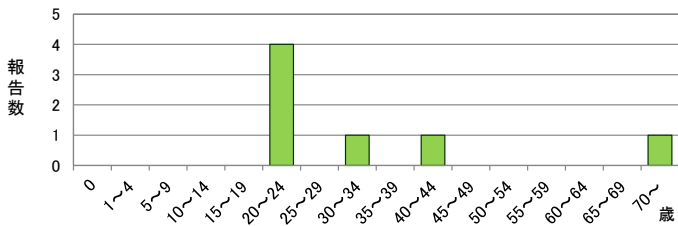
報告数

	県全体	保健所別							
		岐阜市	岐阜	西濃	関	可茂	東濃	恵那	飛騨
8月	12	4	5	2	-	-	1	-	-
9月	10	4	3	2	-	-	-	-	1
10月	7	2	3	1	-	1	-	-	-
推移						↑			

月推移



年齢階級別報告数 (10月)



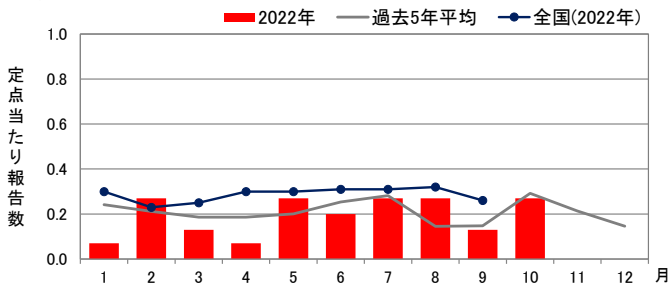
◆ 性器ヘルペスウイルス感染症

<男性>

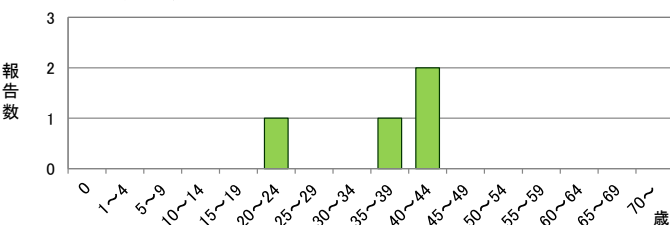
報告数

	県全体	保健所別							
		岐阜市	岐阜	西濃	関	可茂	東濃	恵那	飛騨
8月	4	3	1	-	-	-	-	-	-
9月	2	1	1	-	-	-	-	-	-
10月	4	2	2	-	-	-	-	-	-
推移	↑	↑	↑						

月推移



年齢階級別報告数 (10月)



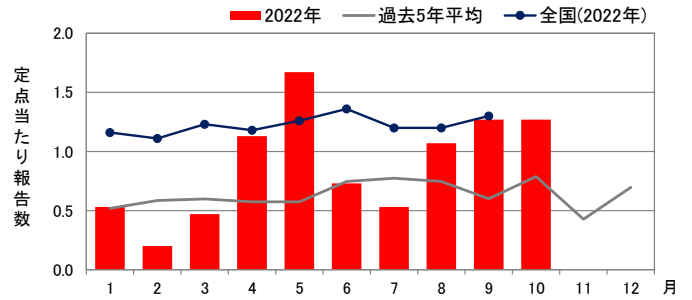
2022年10月

<女性>

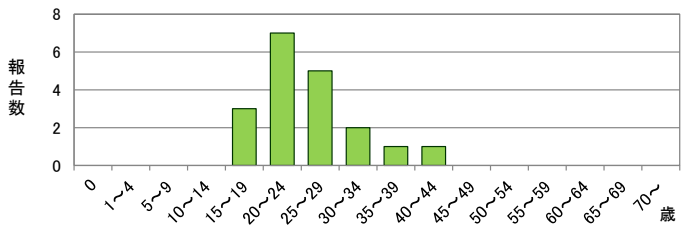
報告数

	県全体	保健所別							
		岐阜市	岐阜	西濃	関	可茂	東濃	恵那	飛騨
8月	16	10	1	-	-	1	4	-	-
9月	19	6	1	5	-	3	4	-	-
10月	19	9	1	3	1	1	3	1	-
推移		↗			↑			↑	

月推移



年齢階級別報告数 (10月)

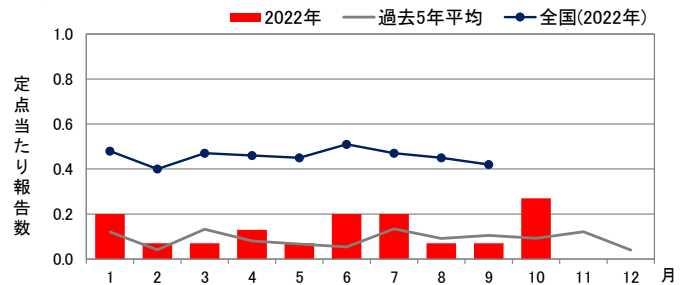


<女性>

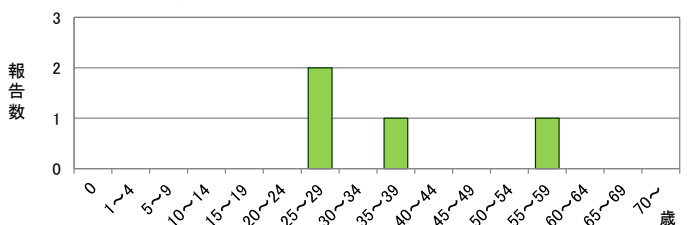
報告数

	県全体	保健所別							
		岐阜市	岐阜	西濃	関	可茂	東濃	恵那	飛騨
8月	1	-	1	-	-	-	-	-	-
9月	1	-	1	-	-	-	-	-	-
10月	4	-	1	-	-	-	3	-	-
推移	↑						↑		

月推移



年齢階級別報告数 (10月)



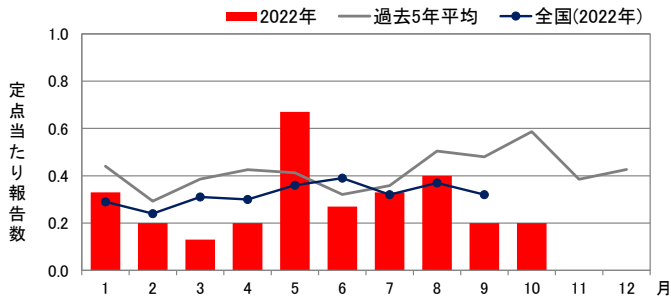
◆ 尖圭コンジローマ

<男性>

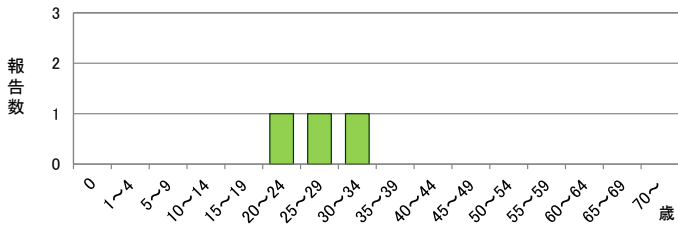
報告数

	県全体	保健所別							
		岐阜市	岐阜	西濃	関	可茂	東濃	恵那	飛騨
8月	6	1	4	1	-	-	-	-	-
9月	3	-	3	-	-	-	-	-	-
10月	3	1	2	-	-	-	-	-	-
推移		↑							

月推移



年齢階級別報告数 (10月)



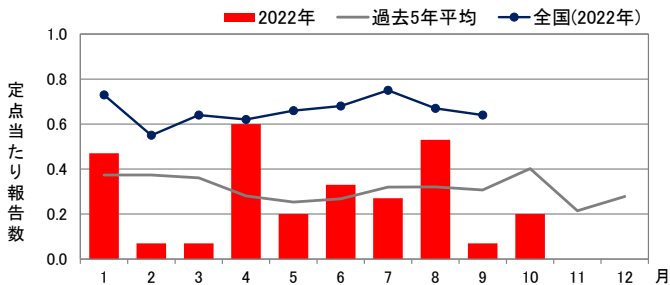
◆ 淋菌感染症

<男性>

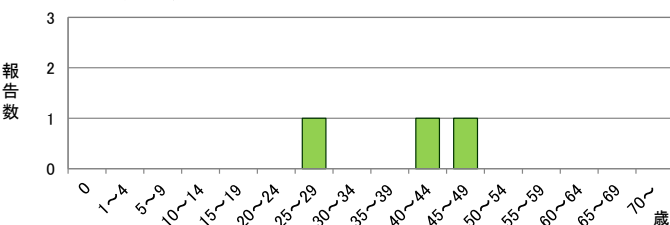
報告数

	県全体	保健所別							
		岐阜市	岐阜	西濃	関	可茂	東濃	恵那	飛騨
8月	8	5	3	-	-	-	-	-	-
9月	1	-	1	-	-	-	-	-	-
10月	3	1	1	1	-	-	-	-	-
推移	↑	↑		↑					

月推移



年齢階級別報告数 (10月)

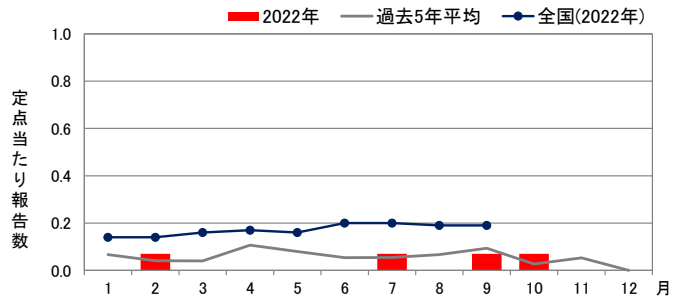


<女性>

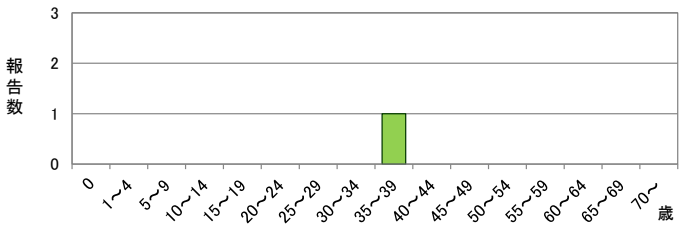
報告数

	県全体	保健所別							
		岐阜市	岐阜	西濃	関	可茂	東濃	恵那	飛騨
8月	-	-	-	-	-	-	-	-	-
9月	1	-	-	-	-	-	1	-	-
10月	1	-	-	-	1	-	-	-	-
推移					↑				

月推移



年齢階級別報告数 (10月)

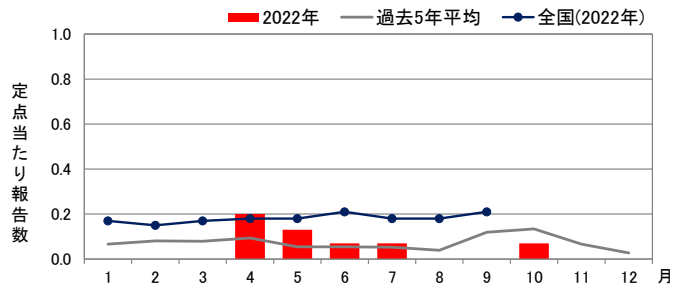


<女性>

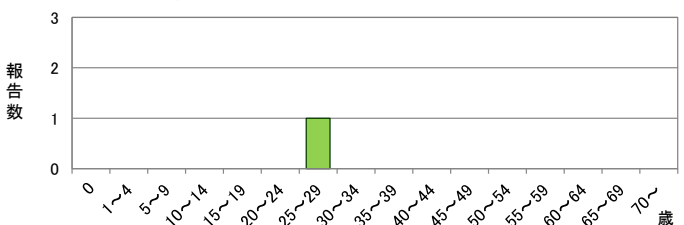
報告数

	県全体	保健所別							
		岐阜市	岐阜	西濃	関	可茂	東濃	恵那	飛騨
8月	-	-	-	-	-	-	-	-	-
9月	-	-	-	-	-	-	-	-	-
10月	1	-	-	1	-	-	-	-	-
推移	↑			↑					

月推移



年齢階級別報告数 (10月)

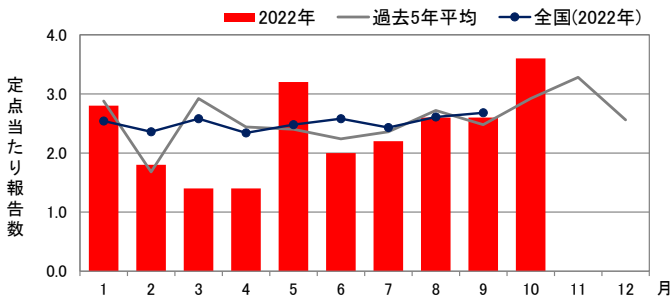


◆ メチシリン耐性黄色ブドウ球菌感染症

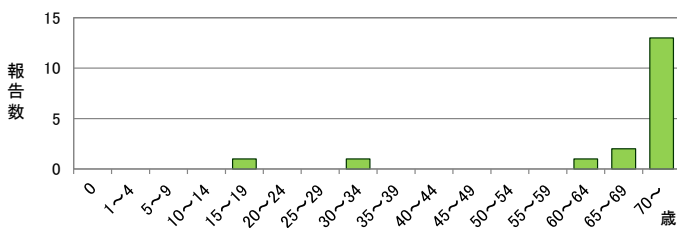
報告数

	県全体	医療圏別				
		岐阜	西濃	中濃	東濃	飛騨
8月	13	5	1	1	5	1
9月	13	5	2	2	3	1
10月	18	5	5	3	2	3
推移	↗		↑	↗		↑

月推移



年齢階級別報告数 (10月)

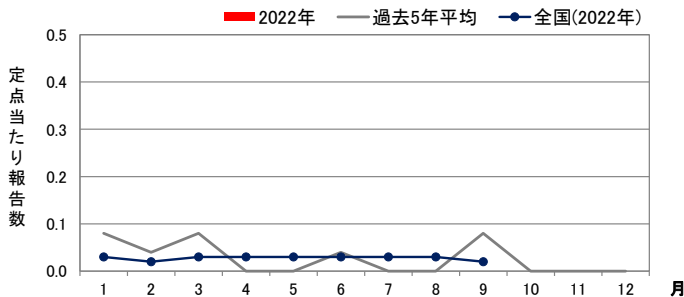


◆ 薬剤耐性緑膿菌感染症

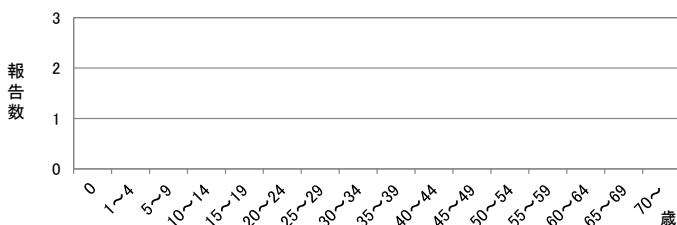
報告数

	県全体	医療圏別				
		岐阜	西濃	可茂	東濃	飛騨
8月	-	-	-	-	-	-
9月	-	-	-	-	-	-
10月	-	-	-	-	-	-
推移						

月推移



年齢階級別報告数 (10月)

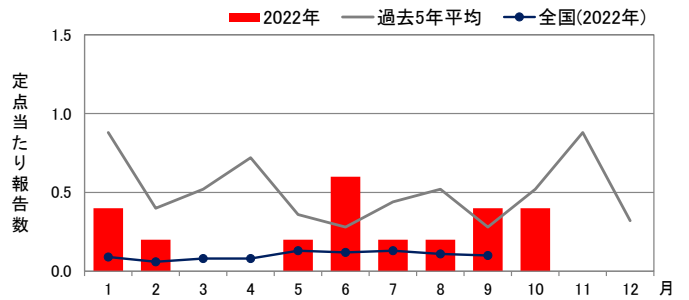


◆ ペニシリン耐性肺炎球菌感染症

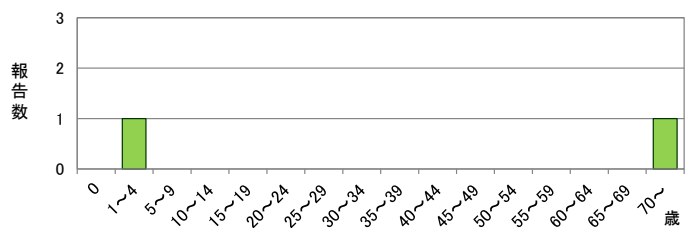
報告数

	県全体	医療圏別				
		岐阜	西濃	中濃	東濃	飛騨
8月	1	-	-	1	-	-
9月	2	-	-	2	-	-
10月	2	-	-	1	-	1
推移						↑

月推移



年齢階級別報告数 (10月)



○ 定点数は下表のとおりです。

定点種別	県全体	保健所							
		岐阜市	岐阜	西濃	関	可茂	東濃	恵那	飛騨
STD	15	3	2	3	1	2	2	1	1

定点種別	県全体	医療圏				
		岐阜	西濃	中濃	東濃	飛騨
基幹	5	1	1	1	1	1

○ 各定点の報告対象疾患は下表のとおりです。

定点種別	報告対象疾患
STD	性器クラミジア感染症、性器ヘルペスウイルス感染症、尖圭コンジローマ、淋菌感染症
基幹	メチシリン耐性黄色ブドウ球菌感染症、ペニシリン耐性肺炎球菌感染症、薬剤耐性緑膿菌感染症

○ 報告数の表の推移の矢印は次のとおりです。

↑ 急増(前週と比べて2倍以上の増加)

↗ 増加(前週と比べて1~2倍の増加)