

Luật giao thông của nhật bản
(cuốn cho người hành bộ- xe đạp)
~để không xảy ra sự cố giao thông~



Những nguyên tắc giao thông cơ bản

Đèn Tín hiệu giao thông(màu sắc)và biển báo trên đường hãy tuân thủ
Người đi bộ đi về phía bên phải,phương tiện ô tô hay xe đạp đi về bên trái.
Giao thông trên vỉa hè,sự an toàn của người đi bộ được ưu tiên trên hết.

I. Người đi bộ

<1. cách đi an toàn trên đường>

- ① Những đường mà có vỉa hè hay dải phân cách bên lề đủ rộng thì được đi bộ trên đó.
- ② Những đường mà không có vỉa hè hay dải phân cách bên rìa không đủ rộng thì đi sang phía bên phải của đường đó.
- ③ Những địa điểm mà suy đoán giao thông không tốt,Dừng lại để xác nhận an toàn.
- ④ Việc chạy ra đường tuyệt đối không làm
- ⑤ Khi đi bộ trên đường,không làm trò nghịch,hay chạy nhảy trên đường.

<2. cách qua đường an toàn >

- ① Qua những ngã tư(điểm giao nhau)mà có lề đường băng qua hay những nơi có đèn tín hiệu đèn báo giao thông.
- ② Băng qua đường ở những nơi gần đó có sử dụng cầu bắc qua đường hay đường ngầm dành cho người đi bộ.
- ③ Nơi mà có đèn báo tín hiệu giao thông,về phía đối diện của đường băng qua,dừng lại một chút,xác nhận tín hiệu đèn báo giao thông đã chuyển sang màu xanh chưa,sau khi xác nhận phải trái an toàn rồi mới bắt đầu qua đường.
- ④ Trong lúc đang băng qua đường,chú ý trạng thái hay sự chuyển động của các phương tiện xung quanh.
- ⑤ Những nơi có biển báo 「Cấm người hành bộ qua đường」 ,thì không được băng qua.
- ⑥ Những nơi ở gần đó mà không có đèn tín hiệu,lề đường băng qua,cầu bắc ngang qua đường hay đường ngầm thông qua đường ,thì suy đoán trái ,phải chọn địa điểm thích hợp,khi xác nhận không có phương tiện qua lại,thì băng thẳng qua đường theo góc vuông(so với hướng lề đường)
- ⑦ Dù trong lúc có khẩn cấp đến mấy,tránh làm những việc như không chú ý an toàn khi băng qua đường,hay băng xiên(chéo) qua đường.

<3.Ý nghĩa tín hiệu và cách quan sát>

① Nắm được, hiểu rõ ý nghĩa của tín hiệu, đèn giao thông.



Đèn xanh đèn vàng

Đèn vàng, sự nhấp nháy của đèn xanh

đèn đỏ

Được phép đi về phía trước

Bắt đầu không thể qua đường

Cấm qua đường

※Người đang băng qua đường phải nhanh chóng qua đường hay quay trở lại.

② Những nơi có đèn báo tín hiệu dành cho người đi bộ, thì phải tuân theo.

③ Những nơi mà đèn tín hiệu dạng phải ấn nút, phải ấn nút sau khi tín hiệu đèn chuyển sang màu xanh thì được băng qua đường.



④ Sang đường theo sự bật tắt của tín hiệu đèn báo (màu sắc đèn tín hiệu) ở phía đối diện với mình.

<4. Cách qua đường an toàn nơi có chắn tàu.>



- ① Phía trước mặt có chỗ chắn tàu, nhất định phải đứng lại, xem xét an toàn cả hai phía trái phải.
- ② Từ 1 phía dù xe điện hay tàu hỏa có vừa đi qua, nhưng phía bên vẫn có khả năng tàu hỏa hay xe điện khác đi tới nên phải chú ý.
- ③ Máy cảnh báo kêu, thanh chắn tàu bắt đầu hạ xuống thì không được vào nơi chắn tàu.
- ④ Trong đường ray, hay gần đó tuyệt đối không được chơi hay cho trẻ nhỏ 1 mình đi lại ở đó

※ Máy cảnh báo nơi chắn tàu có để nút khẩn cấp, khi khẩn cấp (ví dụ như xe ô tô không di chuyển được ở bên trong chắn tàu chẳng hạn) sử dụng cái này.

Hãy chú ý là đèn tín hiệu mà phải ấn nút thì khác với đèn tín hiệu thông thường.

<5. Cách đi lại an toàn khi gặp thời tiết xấu hay vào buổi tối>

- ① Vào Những ngày mưa,tầm nhìn hẹp lại,với lại đường khá trơn,khoảng cách dừng(hãm) được xe trở lên dài hơn và gây nguy hiểm,tuyệt đối không vượt hay qua đường một cách bất cẩn .
- ② Áo mưa hay ô che mưa,Chọn những cái mà có màu sáng, nổi để người lái xe có thể nhìn rõ,không che ô theo kiểu mà không thể nhìn thấy phía trước.
- ③ Buổi tối,mặc những trang phục có màu sáng,nổi để người tham gia giao thông cùng có thể dễ dàng nhìn thấy, chọn loại có ánh phản xạ.

Hiện tượng glare

Do đèn pha của xe đối diện

Nên người lái xe không nhìn thấy người đi bộ

Sự cố làm bị thương người đi

bộ ,thường xảy ra vào ban

đêm.

<6.vấn đề khác:cho trẻ em lên xe ô tô>

Khi mà cho trẻ e chưa đến 6 tuổi lên xe ô tô,phải dùng chỗ ngồi mà vừa với cơ thể,cho ngồi ngay sau ghế thì an toàn hơn.



Ghế cho trẻ sơ sinh



Ghế trẻ em



Ghế học sinh

II. Phương tiện xe đạp

< 1.Sự Kiểm tra xe đạp>

- ① Tay lái với bánh trước đã được cố định hợp thành góc vuông chưa.
- ② Chuông có reo không.
- ③ Phanh bánh trước,phanh bánh sau có hiệu quả không.
- ④ Bóng đèn có sáng hay không.
- ⑤ Bánh xe có đủ căng hay ko,ma sát bánh xe có giảm hay không.
- ⑥ Yên xe đã được cố định chắc chắn chưa.
- ⑦ Xích có bị giãn quá không
- ⑧ Bàn đạp có bị cong không,có trượt không.
- ⑨ Vật phản xạ có gắn không,phía sau hay phía trước có nhìn rõ nó không.
- ⑩ Xe có bị hỏng hóc hay biến dạng không.

<2.Cách lên xe đạp đúng cách>

- ① Lái xe đạp hợp với vóc dáng cơ thể.
 - Khi mà ngồi lên yên xe,hai chân đặt trên mặt đất.
 - Khi mà cầm vô lăng,xem xét đằng trước.
- ② Cách xuất phát đúng cách.
 - Từ phía đầu bên trái của lề đường,lên xe từ phía bên trái của xe đạp.
 - Xem xét an toàn trước sau đó thì mới di chuyển.
- ③ Cách dừng xe đúng cách
 - Giảm tốc độ sau khi xác định được an toàn cả hai phía trước sau,dừng xe ở ven đầu bên trái của lề đường.
 - Chân trái chống xuống đường,xuống xe từ phía bên trái của xe đạp.
- ④ Cách đưa ra báo hiệu đúng cách
 - Đưa tín hiệu xin rẽ phải
Lòng bàn tay úp,đưa ngang tay phải.
 - Đưa tín hiệu Rẽ trái
Khủy tay phải đưa lên vuông góc
 - Đưa tín hiệu dừng
Cánh tay phải đưa chéo xuống như hình vẽ



<3.Nơi mà xe đạp chạy > xe đạp là bạn đồng hành của các loại xe cộ khác.

- ① Khi đi trên đường xe chạy,ven theo lề bên trái đường để di chuyển.
- ② Xe đạp có thể trong dải đường phân đã phân cách. Tuy nhiên, không được gây trở ngại cho những người đi bộ hay hay đi vào vạch trắng phân cách làn đường.
- ※ Phần dải đường ở bên rìa đường chính không phải là vỉa hè.

③ Xe đạp có thể đi trên vỉa hè ,chính xác là,được chạy trên vỉa hè nơi dành cho xe chạy,và cấm được cản trở người đi bộ.cụ thể trong các trường hợp sau:

- Khi trên vỉa hè khi mà có biển báo chuyên dụng cho xe đạp và người đi bộ.
- Khi người lái xe đạp Là trẻ em dưới 13 tuổi,người già trên 70 tuổi hay những người khuyết tật
- chẳng hạn như đối với những bãi đỗ xe có xe đỗ liên tục hay có công trường đang thi công,thì không thể tránh khỏi.
- Khi qua đường, có dải sang đường dành cho xe đạp ở gần đó thì đi qua đó.



※ Dải qua đường cho xe đạp: phần đường dành cho xe đạp để qua đường.

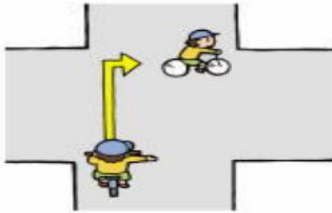
- ⑤ Xe đạp thì, có thể đi qua vỉa hè nếu tuân thủ tín hiệu sang đường dành cho người đi bộ.
- ⑥ Khi đi lối trên vỉa hè, nơi có nguy cơ gây cản trở cho người đi bộ thì và xuống xe và dắt xe đi cùng.

<4.Cách giao thông tại ngã tư>

- ① Giao lộ có đèn báo giao thông, theo lệnh của các (màu sắc của các đơn vị ánh sáng) tín hiệu đèn báo.
 - ② Ngã tư ,giao lộ không có tín hiệu đèn báo.
 - Ở một số nơi có biển báo tạm dừng, tạm dừng một lát, khi kiểm tra sự an toàn sau đó mới được đi tiếp.
 - Trường hợp những nơi không có biển báo dừng lại, ngay cả khi giao thông ít cũng không được chạy ra đường.
Đi chậm để đảm bảo an toàn .
- Ngoài ra, suy đoán tại những giao lộ của xấu , tạm dừng một lát để kiểm tra an toàn sau đó mới vượt qua nó.

③ Khi rẽ trái tại ngã tư, giao điểm
kiểm tra sự an toàn của phía sau, giảm tốc độ, đi dọc theo lề trái của
đường, khi rẽ chú ý không cản trở đến việc giao thông của người đi bộ.

③ Khi rẽ phải tại ngã tư, giao lộ



- Ngã tư có đèn giao thông, đi thẳng đến hướng giao điểm, dừng lại ở thời điểm đó, chuyển hướng muốn rẽ (về bên phải), tiến sang đường theo chỉ thị của đèn báo giao thông, khi đèn xanh.
- Giao điểm không có đèn giao thông, kiểm tra sự an toàn của phía sau, đi thẳng về cạnh trái của phía bên kia đường để, giảm tốc độ đủ chậm rồi rẽ.

<5. Những điều cấm khi lên xe đạp.>

- ① hai người lên cùng một xe.
- ② việc vừa lái xe đạp vừa che ô hay cầm vật gì trên tay.
- ③ việc lái xe vừa xem màn hình hay gọi điện thoại di động.
- ④ Những việc như sử dụng tai nghe nhạc, lái xe trong trạng thái không nghe được âm thanh, hay những tiếng liên quan đến giao thông an toàn.
- ⑤ Đua xe, hay đánh võng lái xe hình zic zắc
- ⑥ Chen vào giữa những xe đang trong tình trạng ùn tắc.
- ⑦ Uống rượu rồi lái xe
- ⑧ Những điều khác:
 - phanh xe bị hỏng hóc, chiếc xe được bảo dưỡng kém.
 - treo đồ vật ở vô lăng tay lái.
 - vừa dẫn theo chó vừa lái xe.
 - lái xe với guốc hài, giày cao gót

<6. Những điều cần lưu ý>

- ① Lưu ý các xe khi rẽ trái ở ngã tư, giao điểm.
- ② Đội mũ bảo hiểm.
- ③ vào ban đêm hay những nơi tối như đường hầm, luôn luôn bật đèn sáng.
- ④ Mặc trang phục sáng màu, gắn vật liệu phản xạ lên xe đạp.
- ⑤ Nơi chần tầu, dùng lại một chốc để đảm bảo an toàn, hay dắt xe qua
- ⑥ khi thấy trẻ em, người già hay người khuyết tật, giảm tốc độ hoặc dùng lại chờ một chốc.

⑦ Khi dùng xe đạp, cố gắng không cản trở đến sự lưu hành của phương tiện khác hay người đi bộ.

Gần đó có bãi đỗ xe thì để vào đó.



Biển cấm đi



biển cấm dùng



biển cấm tiến vào



cấm người đi bộ



Dừng tạm thời



Đi chậm



cho phép đi bộ



xe đạp và người đi

bộ



Dải cho phép qua đường



đi một chiều



Biển báo chỉ định



giới hạn 50km/h



cấm đỗ xe



Có đèn báo



có tàu



đường đang thi công



nơi có trẻ nhỏ
