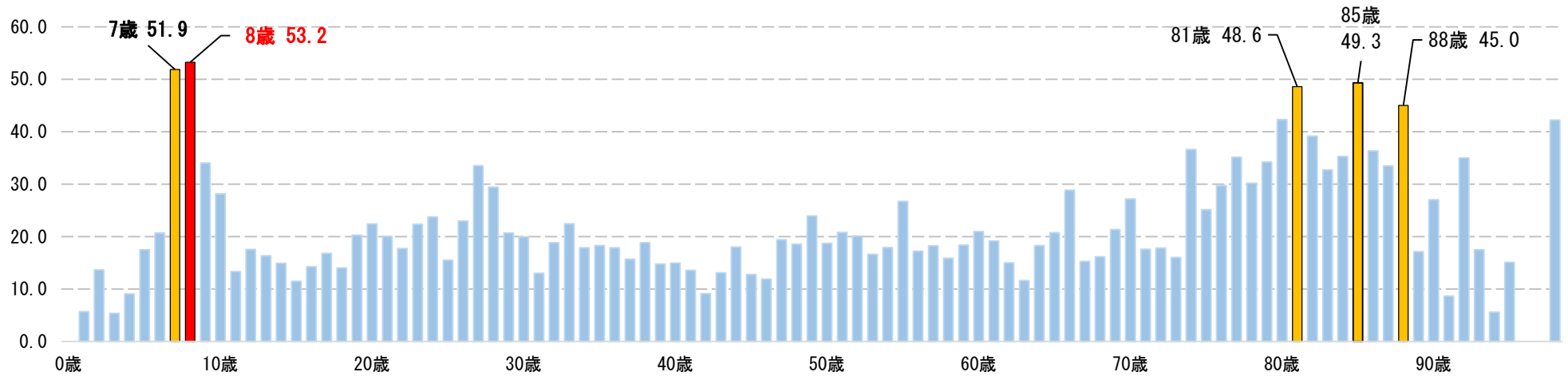


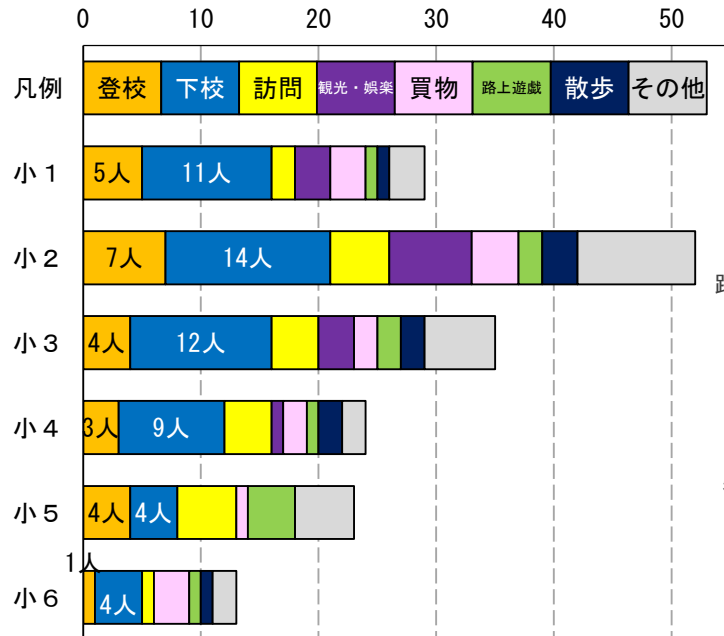
小学校低学年児童の交通事故 ～ 過去5年間の人身交通事故

1 歩行中被害の年齢層別・人口10万人当たり死傷者数

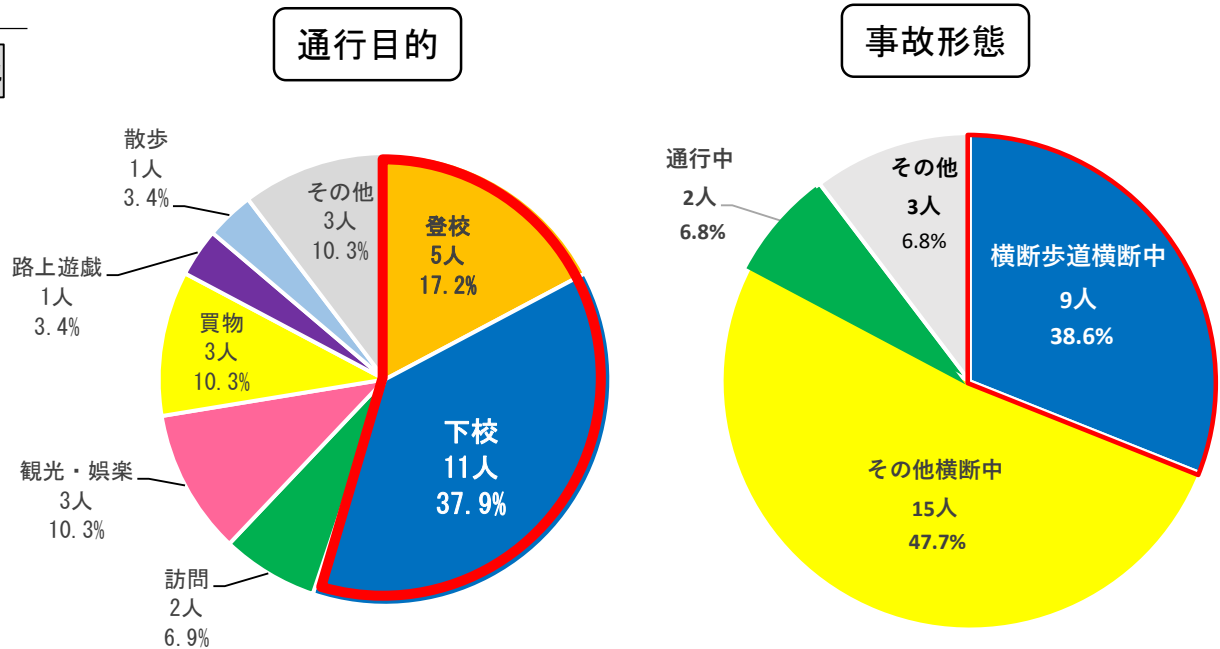


※ 人口は過去5年間の10月1日現在（推計値・確定値）で岐阜県統計課推計人口による。令和3年は令和2年の人口を使用。

2 小学生の歩行中被害・通行目的別

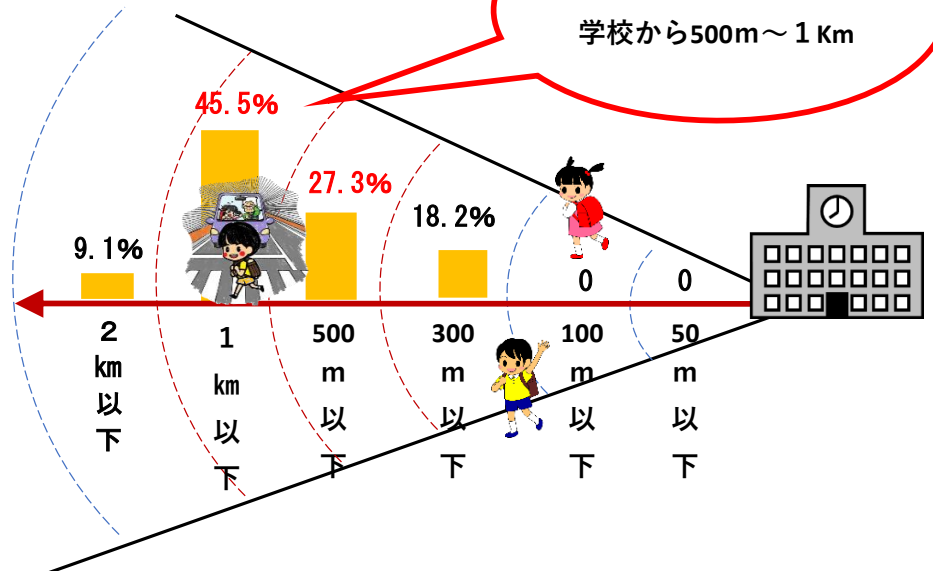


3 小学1年生の歩行者の交通事故被害状況

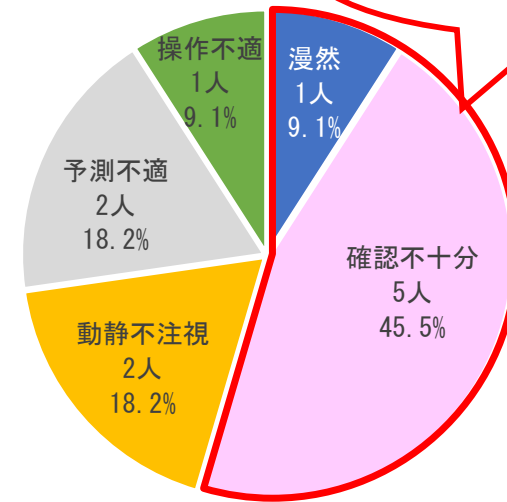


4 小学1年生・歩行者の下校時被害状況

(1) 事故時の小学校からの距離

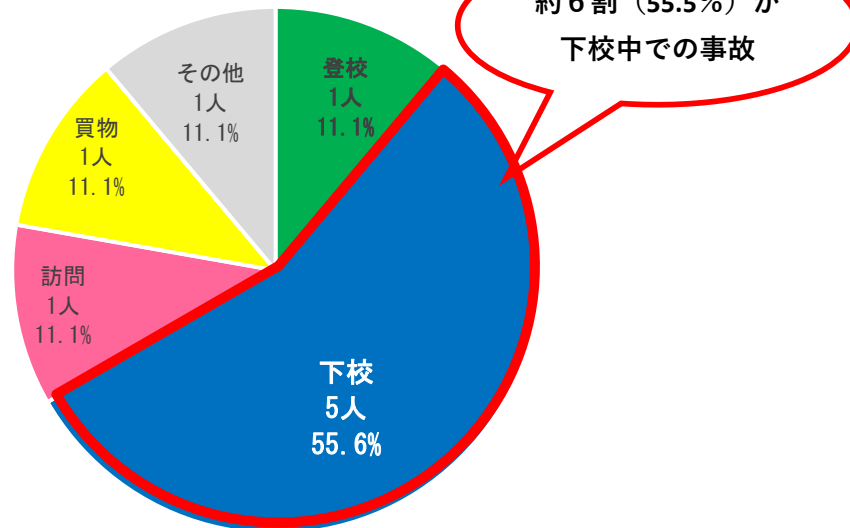


(2) 運転者の原因別



5 小学1年生・歩行者の横断歩道横断中の被害状況

(1) 通行目的別



(2) 運転者の原因別

