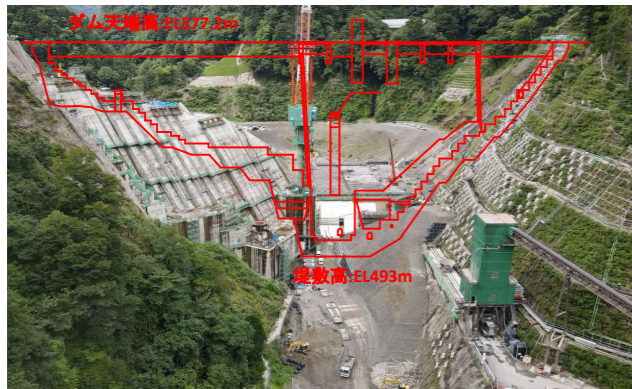


岐阜県 内ヶ谷ダム 工事進捗状況(令和4年8月末現在)

ダムサイト状況

① ダムサイト状況(下流上空より望む)



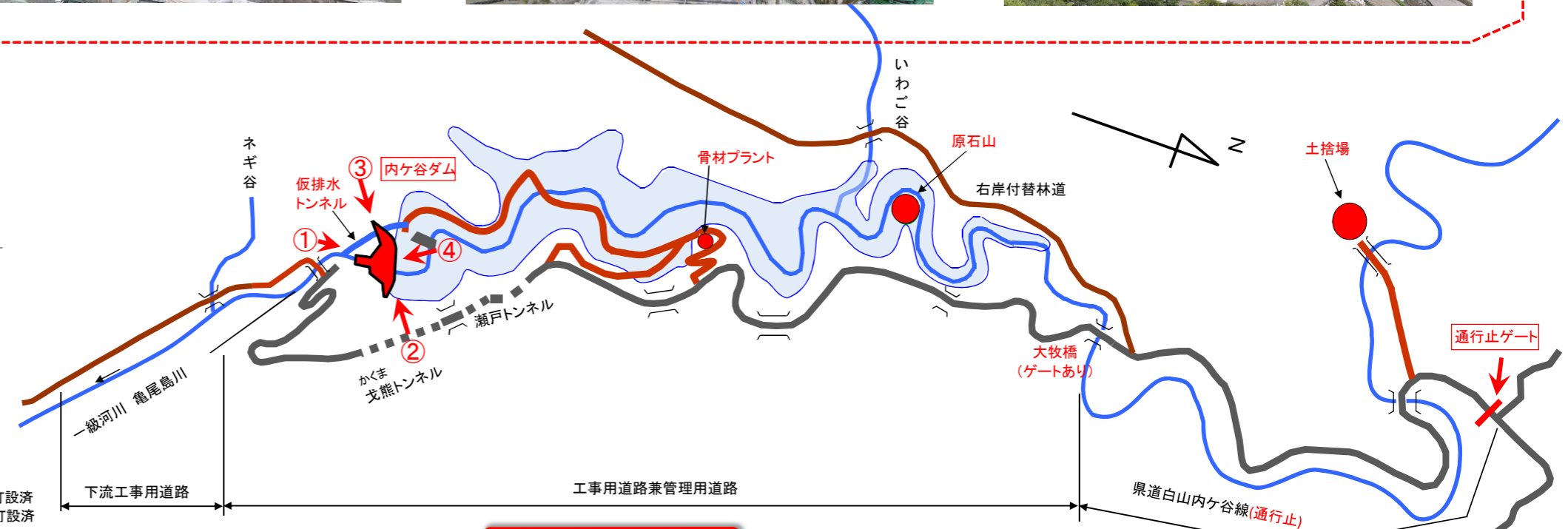
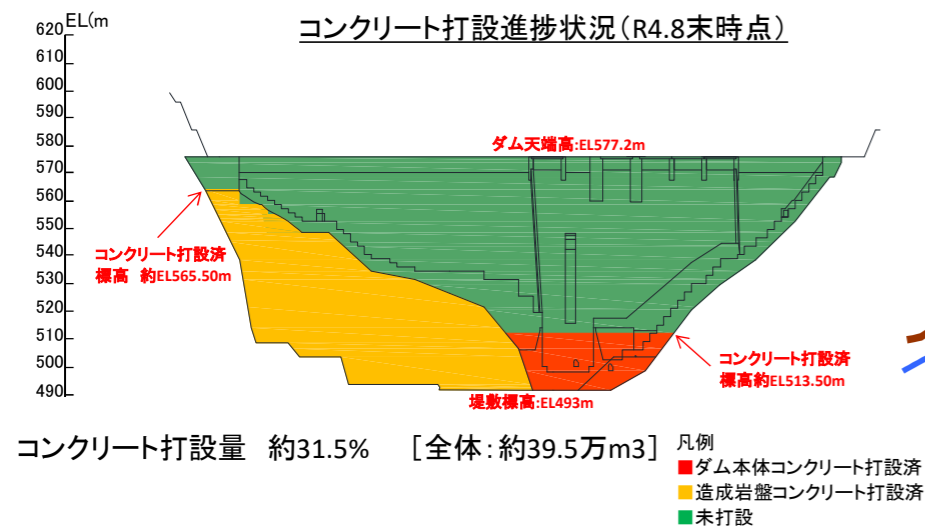
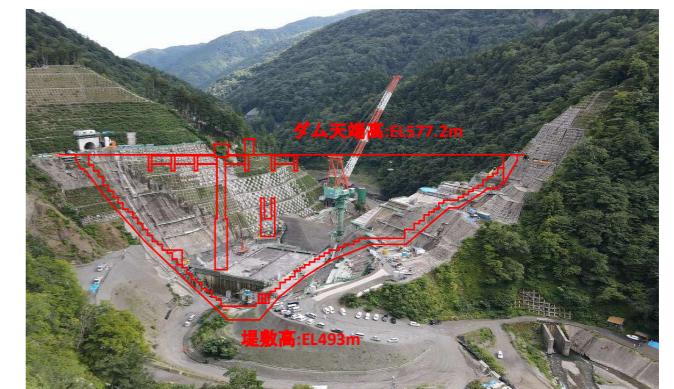
② ダムサイト右岸状況(左岸上空より望む)



③ ダムサイト左岸状況(右岸上空より望む)

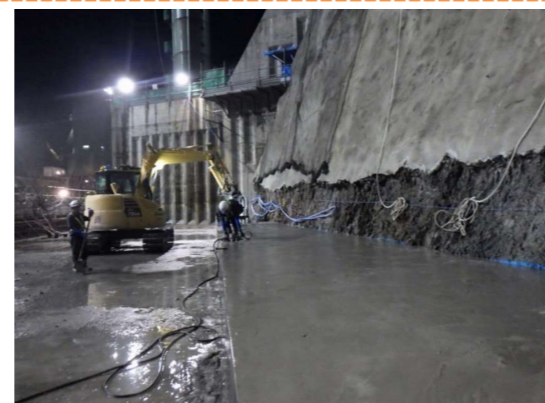


④ ダムサイト状況(上流上空より望む)



施工状況

夜間堤体打設状況



夜間堤体状況(EL513.50m)

