

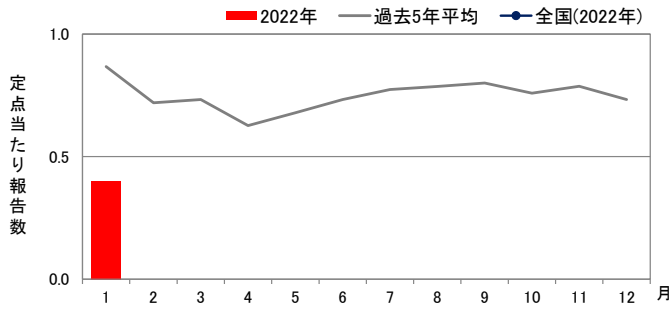
◆ 性器クラミジア感染症

<男性>

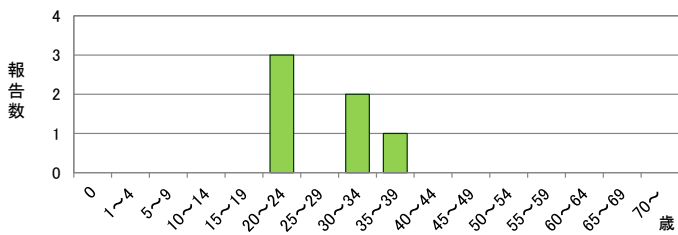
報告数

	県全体	保健所別							
		岐阜市	岐阜	西濃	関	可茂	東濃	恵那	飛騨
11月	11	4	5	2	-	-	-	-	-
12月	9	2	5	1	-	1	-	-	-
1月	6	1	4	1	-	-	-	-	-
推移									

月推移



年齢階級別報告数(1月)

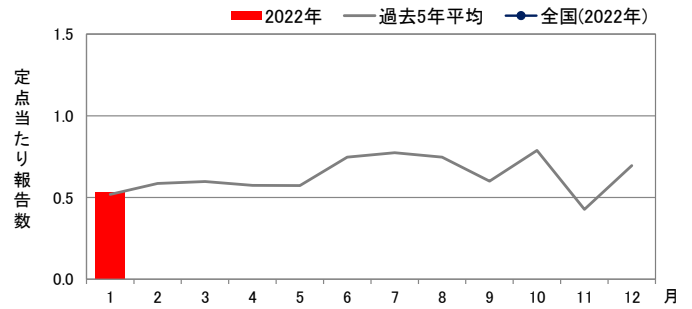


<女性>

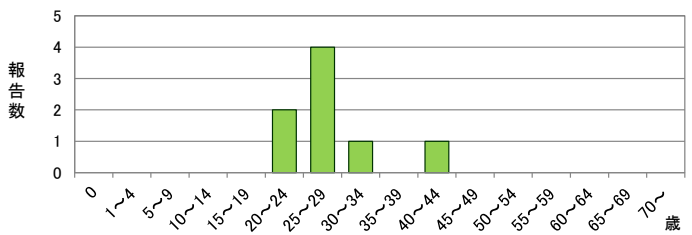
報告数

	県全体	保健所別							
		岐阜市	岐阜	西濃	関	可茂	東濃	恵那	飛騨
11月	6	1	-	1	3	-	-	1	-
12月	10	4	2	1	-	3	-	-	-
1月	8	4	2	1	-	-	-	1	-
推移								↑	

月推移



年齢階級別報告数(1月)



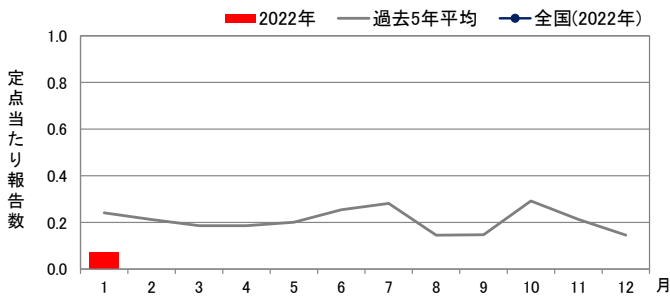
◆ 性器ヘルペスウイルス感染症

<男性>

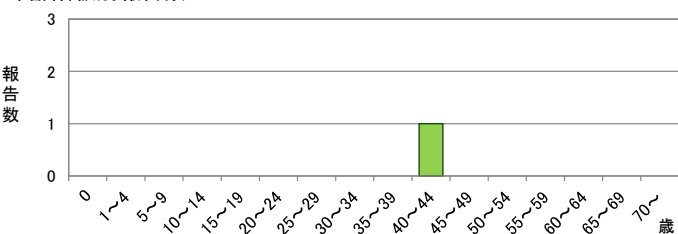
報告数

	県全体	保健所別							
		岐阜市	岐阜	西濃	関	可茂	東濃	恵那	飛騨
11月	1	1	-	-	-	-	-	-	-
12月	1	-	1	-	-	-	-	-	-
1月	1	-	-	-	-	1	-	-	-
推移						↑			

月推移



年齢階級別報告数(1月)

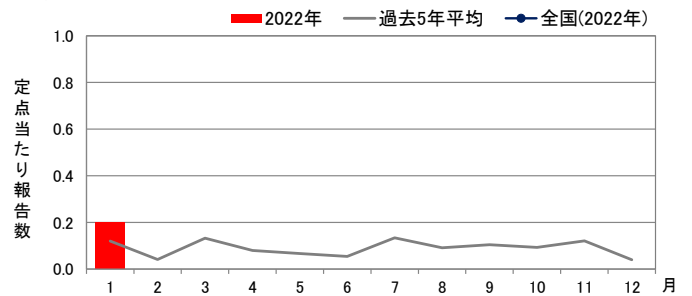


<女性>

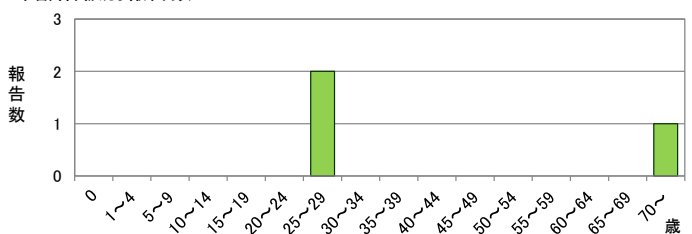
報告数

	県全体	保健所別							
		岐阜市	岐阜	西濃	関	可茂	東濃	恵那	飛騨
11月	3	-	2	-	-	-	1	-	-
12月	1	-	1	-	-	-	-	-	-
1月	3	-	2	-	-	-	1	-	-
推移	↑		↑				↑		

月推移



年齢階級別報告数(1月)



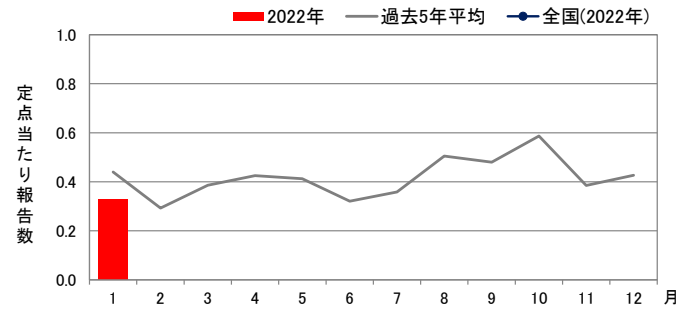
◆ 尖圭コンジローマ

<男性>

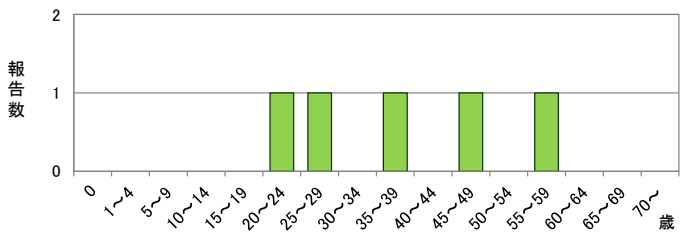
報告数

	県全体	保健所別							
		岐阜市	岐阜	西濃	関	可茂	東濃	恵那	飛騨
11月	6	-	2	1	-	-	1	-	2
12月	3	-	3	-	-	-	-	-	-
1月	5	1	3	1	-	-	-	-	-
推移	👉	👆		👆					

月推移



年齢階級別報告数 (1月)

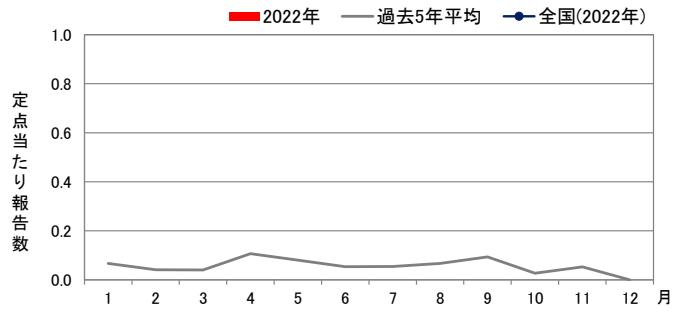


<女性>

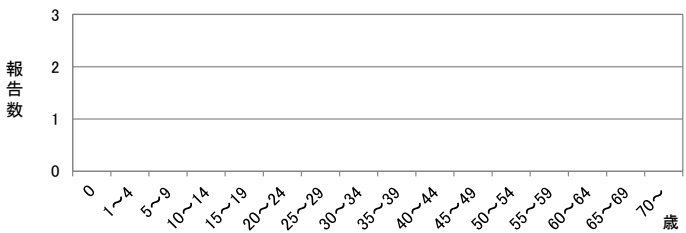
報告数

	県全体	保健所別							
		岐阜市	岐阜	西濃	関	可茂	東濃	恵那	飛騨
11月	-	-	-	-	-	-	-	-	-
12月	-	-	-	-	-	-	-	-	-
1月	-	-	-	-	-	-	-	-	-
推移									

月推移



年齢階級別報告数 (1月)



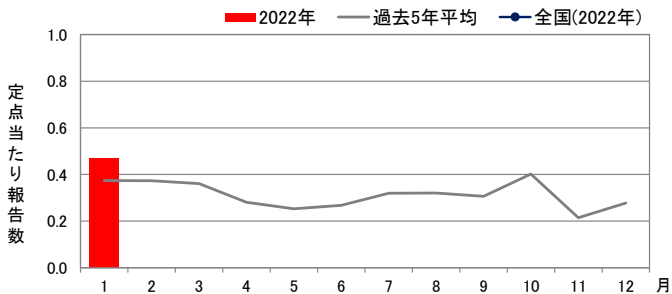
◆ 淋菌感染症

<男性>

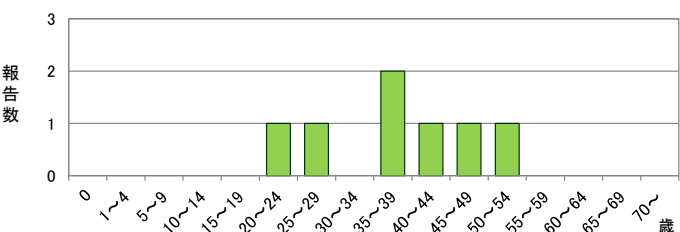
報告数

	県全体	保健所別							
		岐阜市	岐阜	西濃	関	可茂	東濃	恵那	飛騨
11月	4	2	-	-	-	1	-	-	1
12月	5	4	1	-	-	-	-	-	-
1月	7	4	2	1	-	-	-	-	-
推移	👉		👆	👆					

月推移



年齢階級別報告数 (1月)

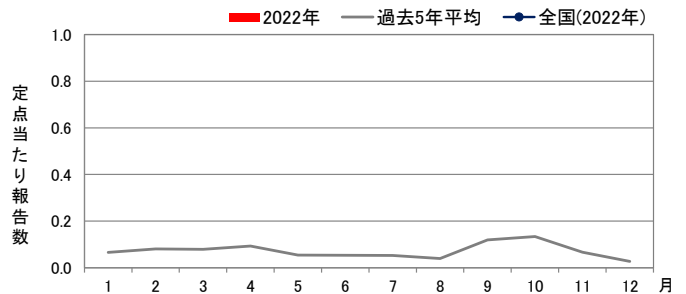


<女性>

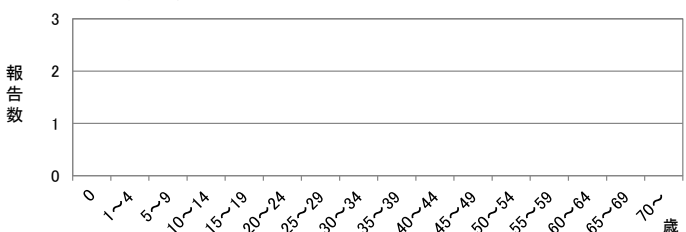
報告数

	県全体	保健所別							
		岐阜市	岐阜	西濃	関	可茂	東濃	恵那	飛騨
11月	3	1	-	1	1	-	-	-	-
12月	1	1	-	-	-	-	-	-	-
1月	-	-	-	-	-	-	-	-	-
推移									

月推移



年齢階級別報告数 (1月)



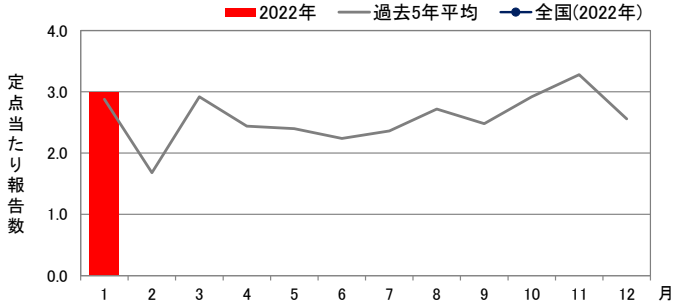
◆ メチシリン耐性黄色ブドウ球菌感染症

※メチシリン耐性黄色ブドウ球菌感染症データ（1月分）の修正について
本報発行後（令和4年2月18日）に当該データを修正しました。
お手数をおかけしますが、データの訂正をお願いいたします。

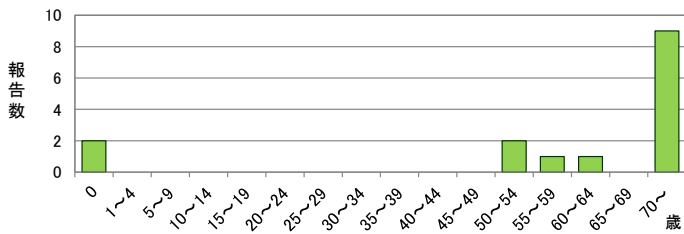
報告数

	県全体	医療圏別				
		岐阜	西濃	中濃	東濃	飛騨
11月	12	2	2	5	2	1
12月	12	3	2	4	1	2
1月	15	2	6	1	3	3
推移	↗		↑		↑	↗

月推移



年齢階級別報告数 (1月)

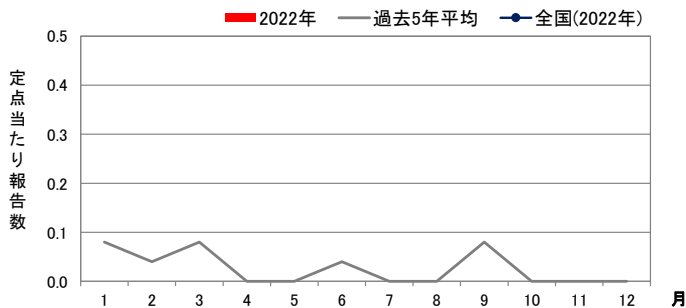


◆ 薬剤耐性緑膿菌感染症

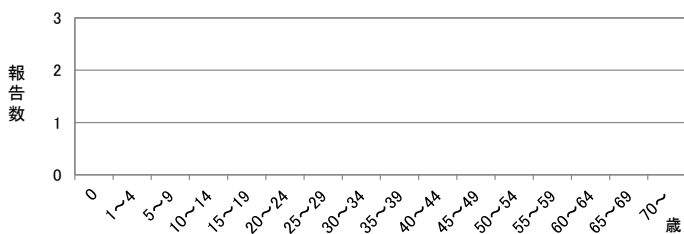
報告数

	県全体	医療圏別				
		岐阜	西濃	可茂	東濃	飛騨
11月	-	-	-	-	-	-
12月	-	-	-	-	-	-
1月	-	-	-	-	-	-
推移						

月推移



年齢階級別報告数 (1月)

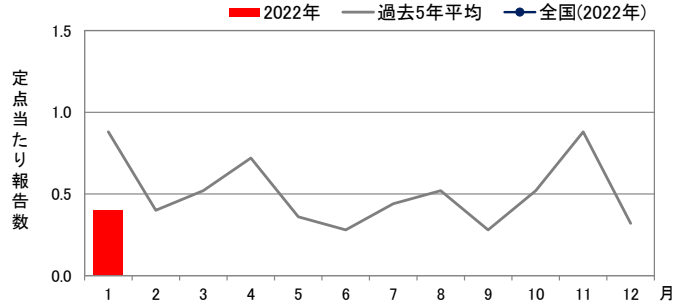


◆ ペニシリン耐性肺炎球菌感染症

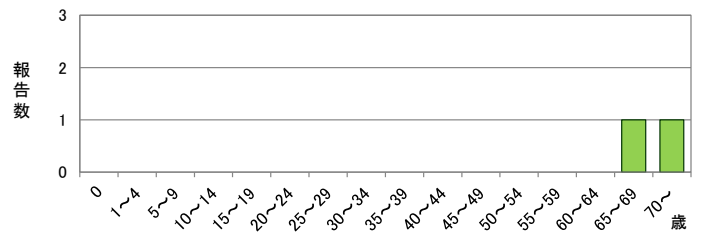
報告数

	県全体	医療圏別				
		岐阜	西濃	中濃	東濃	飛騨
11月	2	-	-	1	-	1
12月	-	-	-	-	-	-
1月	2	-	-	1	-	1
推移	↑			↑		↑

月推移



年齢階級別報告数 (1月)



○ 定点数は下表のとおりです。

定点種別	県全体	保健所							
		岐阜市	岐阜	西濃	関	可茂	東濃	恵那	飛騨
STD	15	3	2	3	1	2	2	1	1

定点種別	県全体	医療圏				
		岐阜	西濃	中濃	東濃	飛騨
基幹	5	1	1	1	1	1

○ 各定点の報告対象疾患は下表のとおりです。

定点種別	報告対象疾患
STD	性器クラミジア感染症、性器ヘルペスウイルス感染症、尖圭コンジローマ、淋菌感染症
基幹	メチシリン耐性黄色ブドウ球菌感染症、ペニシリン耐性肺炎球菌感染症、薬剤耐性緑膿菌感染症

○ 報告数の表の推移の矢印は次のとおりです。

- ↑ 急増(前週と比べて2倍以上の増加)
- ↗ 増加(前週と比べて1~2倍の増加)