

！身のまわりで起きる災害を調べるには？

＞自宅のまわりを「ハザードマップ」で確認しよう！

災害から命を守るためには、身のまわりで発生する災害の種類、発生する場所、避難にふさわしい場所などをあらかじめ確認しておくことが大切です。

「ハザードマップ」とは、災害が発生したときに想定される被害の範囲や程度、避難場所や避難所などが示された地図のことです。

洪水や土砂災害を対象として、県内すべての市町村ごとに作成されています。

＞ハザードマップはどこで手に入るの？

● お住いの地域の市町村役場

各市町村のホームページにて公表されています。また、各市町村より各家庭に配布しているほか、お住いの市町村窓口でも手に入れることができますので、まずはお電話で、お尋ねください。



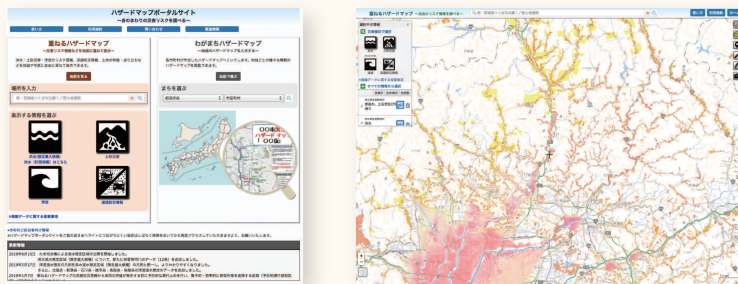
● 国土交通省 ハザードマップポータルサイト

国土交通省 ハザードマップ

検索



全国の各市町村が作成したハザードマップを確認することができます。



● 岐阜県「洪水浸水想定区域図、水害危険情報図」

岐阜 水害危険情報図

検索

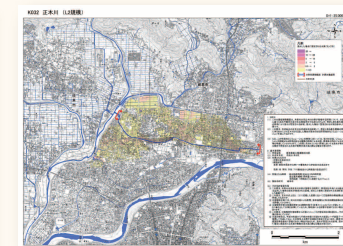


河川ごとに洪水のリスクを確認することができます。

大河川から中小河川まで、県が管理する全ての河川について確認できます。

岐阜県は全国に先がけて中小河川の水害危険情報図を作成し、公表しています。

地域	河川名	対象市町村	浸水深・浸水範囲
	滝川川	羽島市	1.2・1.1
	新堀川	稲穂市	1.2・1.1
	高野川	稲穂市	1.2・1.1
	新高野川	稲穂市	1.2・1.1
	新堀川	稲穂市	1.2・1.1
	長瀬寺川	稲穂市	1.2・1.1
	渡辺川	稲穂市、本巣市	1.2・1.1
	岩戸川	岐阜市	1.2・1.1
	岩戸川	岐阜市、各務原市	1.2・1.1



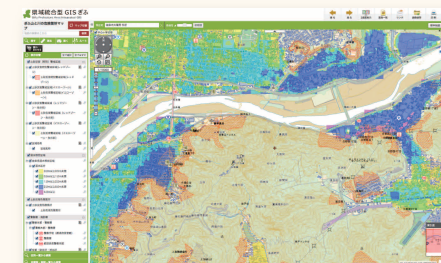
● ぎふ山と川の危険箇所マップ

ぎふ山と川 マップ

検索



洪水と土砂災害のハザードマップを同時に確認することができます。お住いの地域の郵便番号を入力して検索すると、自宅周辺を確認することができます。



自分の家は大丈夫かな？
身の回りでどんな災害が
起こるのか、調べよう！

