

津保川流域の河川整備について

目次

- 過去の被災状況 1
- 計画概要 3
- 今後のスケジュール 12

令和2年7月

美濃土木事務所

「過去の被災状況」



関市上之保川合下(右岸39.4k付近)



関市富之保(右岸33.5k付近)



関市富之保(右岸32.5k付近)



関市下之保(右岸23.6k付近)



関市神野(右岸22.3k付近)



関市上大野(左岸19.2k付近)



関市上大野(左岸18.8k付近)



関市上大野(左岸18.7k付近)

平成11年9月洪水の被害概要

平成11年9月洪水により、津保川で床上浸水34戸、床下浸水47戸の浸水被害が生じました。

「過去の被災状況」

津保川



上之保地区(左岸 39.4k付近)



上之保地区(左岸 39.4k付近)

小那比川



岩野橋(右岸 4.1k付近)



大洞橋旧橋(35.0k付近)



武儀地区(右岸 23.9k付近)



左岸 3.9k付近



関・富野地区(右岸 22.0k付近)



関・富野地区(右岸 19.6k付近)

平成30年7月洪水の被害概要

平成30年7月洪水により、津保川中上流の沿川で床上浸水248戸、床下浸水161戸の浸水被害が生じました。

—河川整備事業の目標—

近年の出水(平成11年9月洪水、平成30年7月洪水)により、津保川とその支川において、破堤、溢水等の甚大な被害が発生しました。



短期計画(平成31年度～令和5年度)

津保川及び小那比川

<目標>

H11.9洪水と同規模の洪水に対して人家浸水被害を解消

※関市事業(橋梁撤去、避難所の浸水対策)との連携により、治水安全度の向上を図る。

津保川支川(志津野川、武儀倉川等)

【整備内容】

ハード対策:河道掘削・支障木伐採等

ソフト対策:危機管理型水位計(県)

(すべての一級河川に1箇所以上設置済み)



令和6年度以降

引き続き段階的に浸水被害を軽減する対策を継続します。

—整備内容—

津保川上流部

○ハード対策

・河道掘削、築堤等(県)

○ソフト対策

・危機管理型水位計(県)
(鳥屋市、正洞橋に設置済み)

津保川中流部

○ハード対策

・河道掘削、築堤等(県)

・避難所の浸水対策(市)

・橋梁撤去(市)

・小那比川合流点是正(県)

○ソフト対策

・危機管理型水位計(県)
(栗野、川合下に設置済み)

・カメラ設置(県)

CCTV(山本橋付近に設置済み)
※下之保水位観測所付近には設置済み(H25年度)

津保川下流部

○ハード対策

・河道掘削、護岸等(県)

○ソフト対策

・カメラ設置(県)

CCTV

※関水位観測所付近には設置済み(平成19年度)

小那比川

○ハード対策

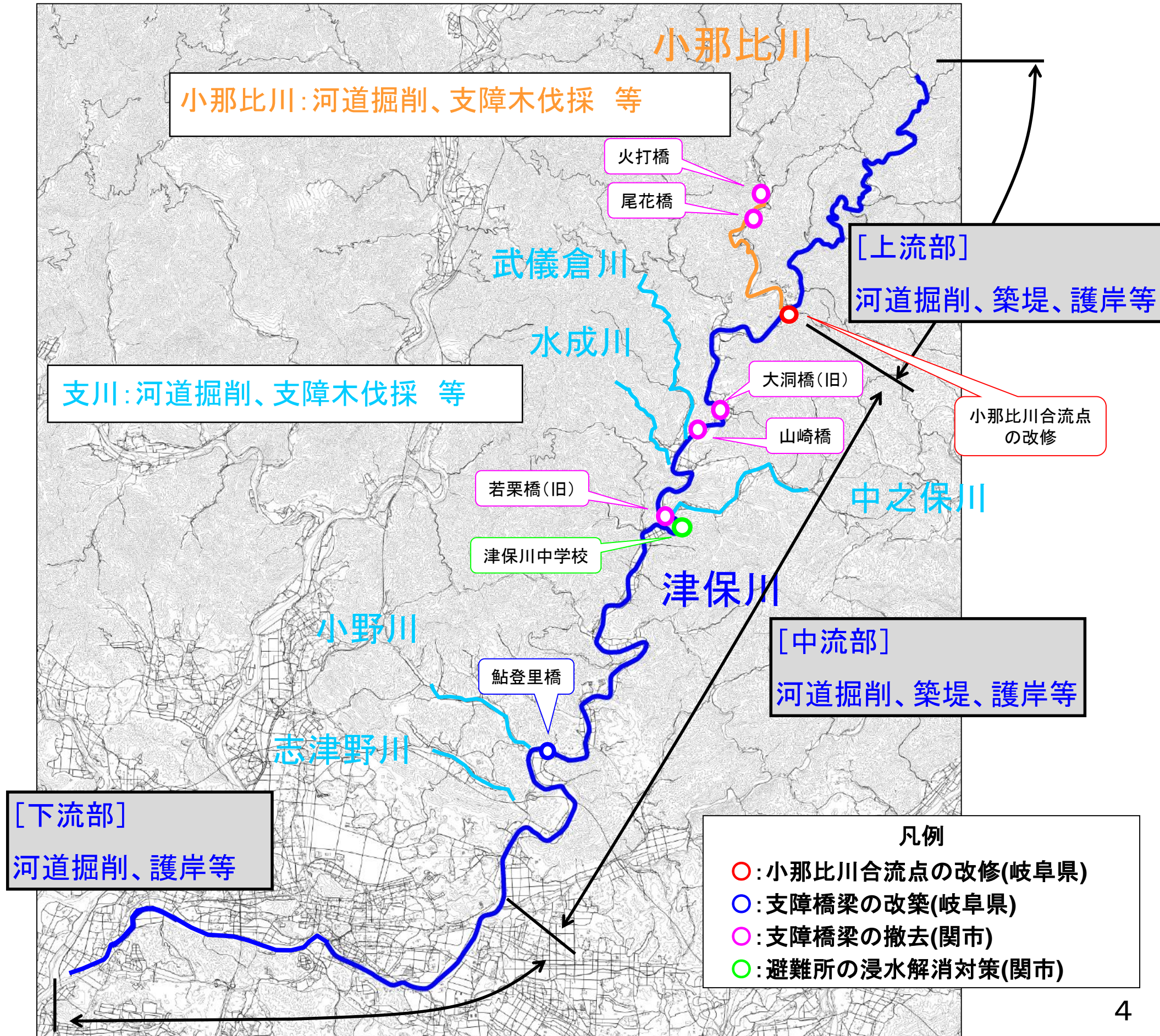
・河道掘削、支障木伐採等(県)

・橋梁撤去(市)

○ソフト対策

・危機管理型水位計(県)
(向島橋に設置済み)

ハード対策



河川整備の設計方針

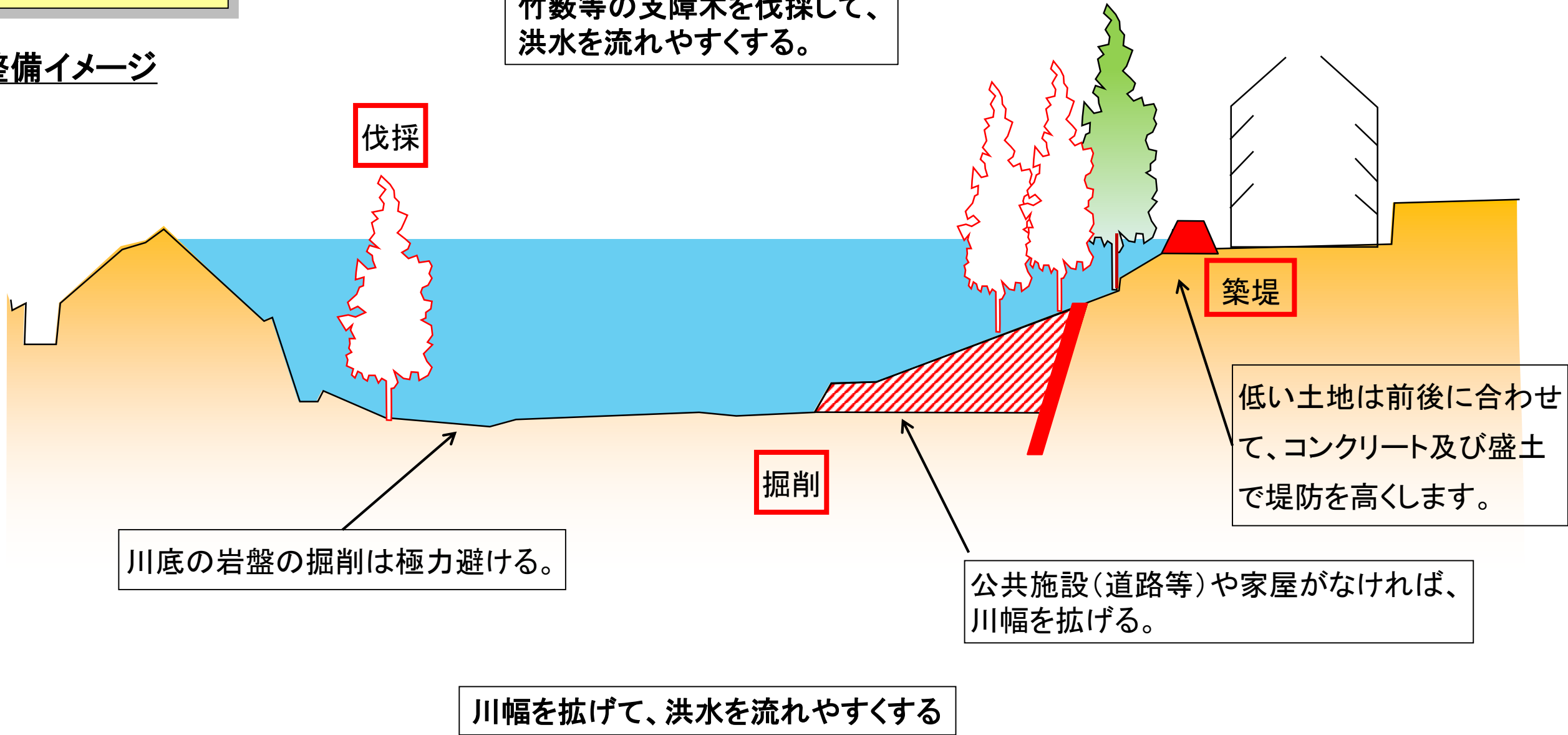
- ①経済性や自然環境への配慮から川底の岩盤掘削は極力避ける。
- ②公共施設(道路)や家屋等の制約がなければ、可能な限り川幅を拡げる。
- ③川底を掘削する場合は、現在の地形に合わせて、瀬や淵を残して仕上げる。

河道の整備

整備イメージ

竹藪等の支障木を伐採して、洪水を流れやすくする。

伐採

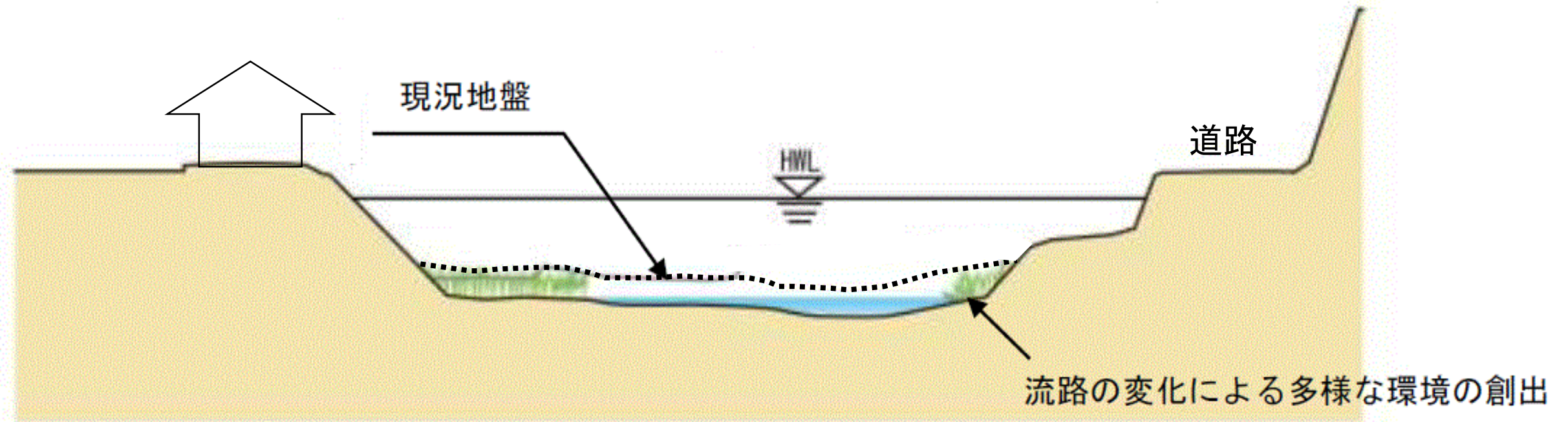


※) 整備内容を変更する可能性があります

河道の整備

整備イメージ

川底を掘削する場合の施工方法



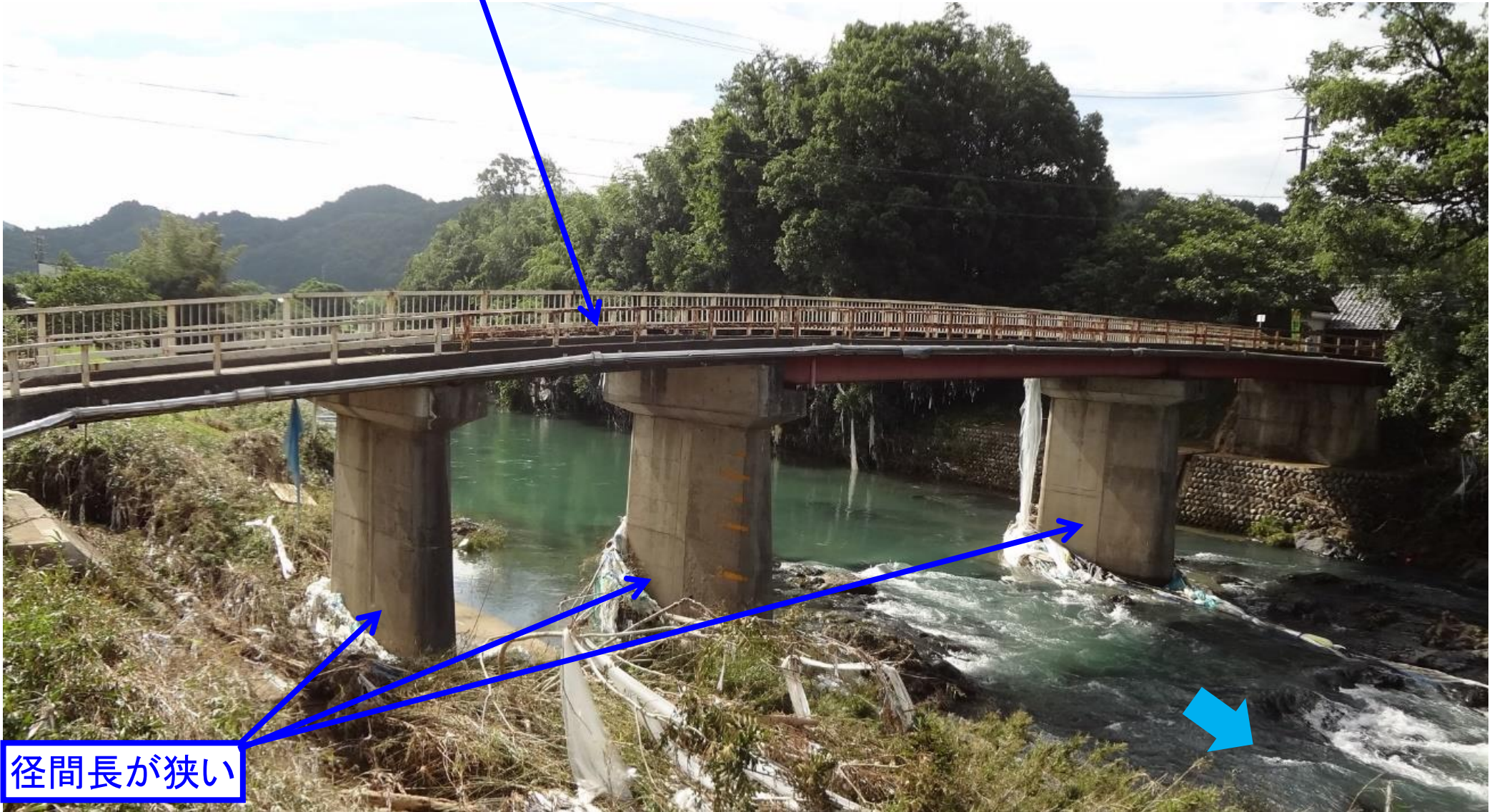
- ・現在の地形のように、瀬や淵を残して仕上げる。
- ・寄州部分は平坦に均さない。
- ・現地発生玉石を河岸に寄せるなど、水生生物の生息環境の創出に努める。

※) 整備内容を変更する可能性があります

鮎登里橋の架け替えについて

平成30年7月洪水時に橋梁が流木を捕捉し溢水を助長

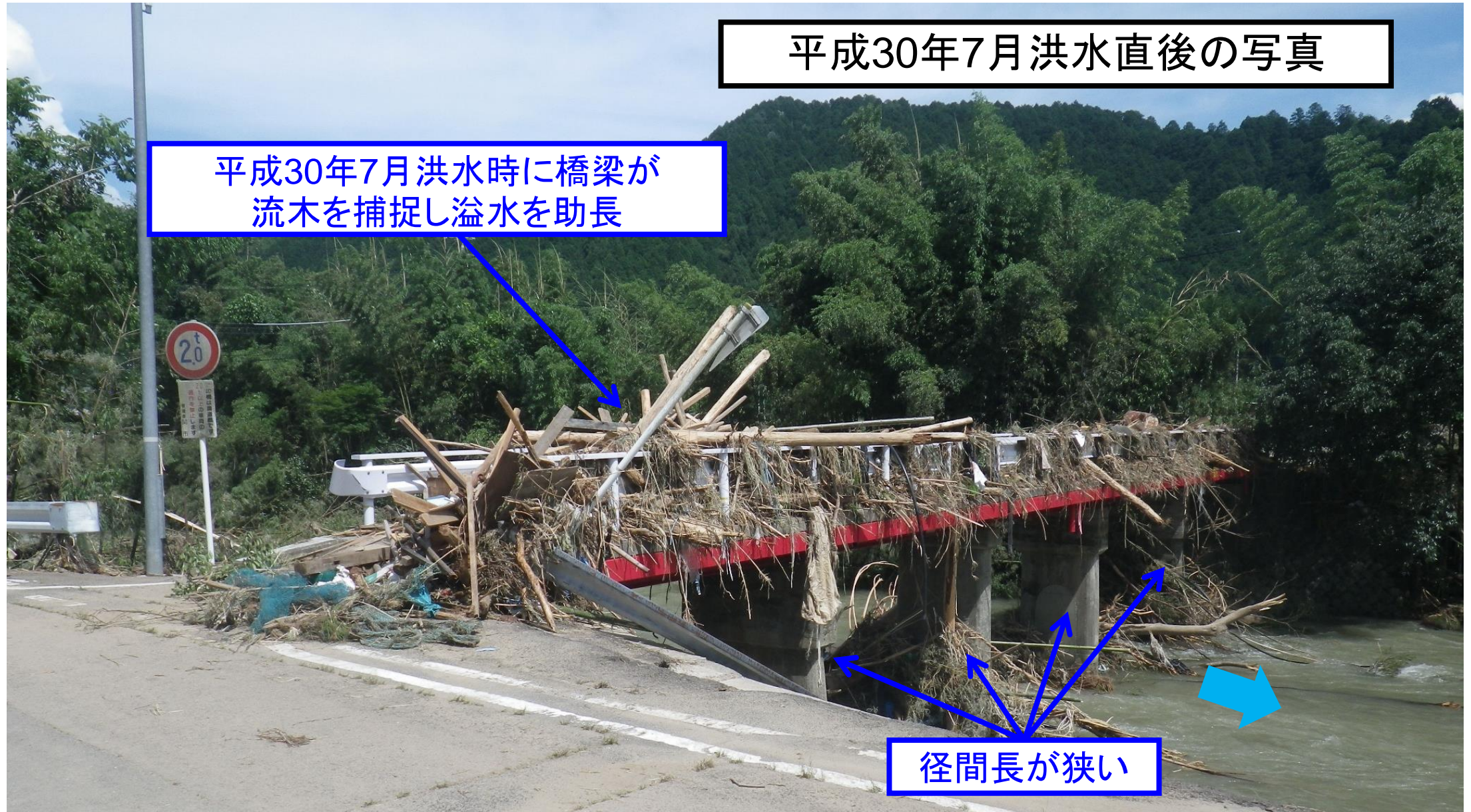
平成30年7月洪水直後の写真



径間長が狭い

橋梁改築により水位低減を図る

山崎橋等の撤去について 【関市実施】



橋梁撤去により水位低減を図る

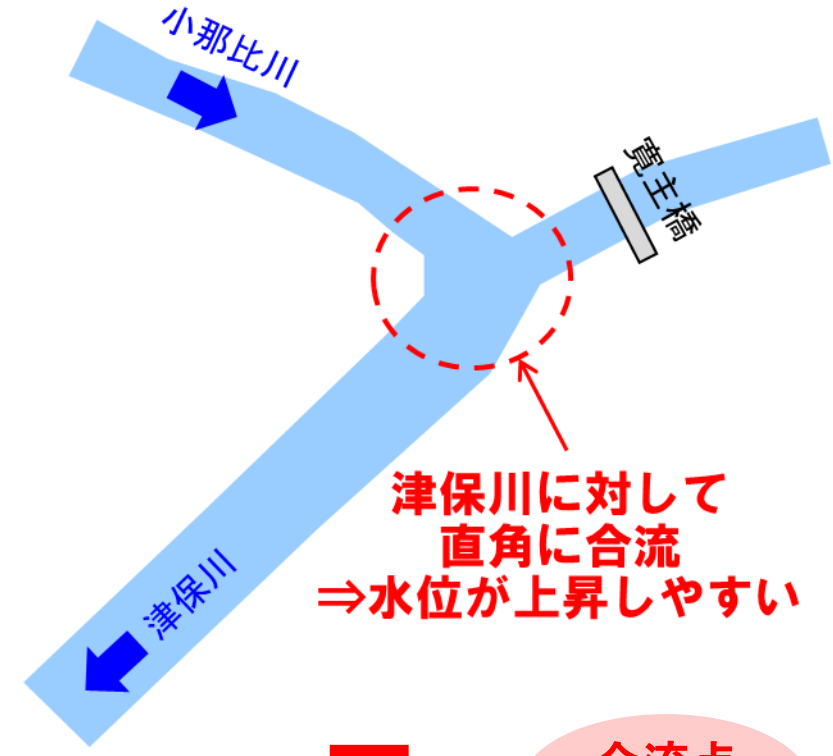
小那比川合流点の改修について

整備イメージ

小那比川の付け替えにより水位低減を図る

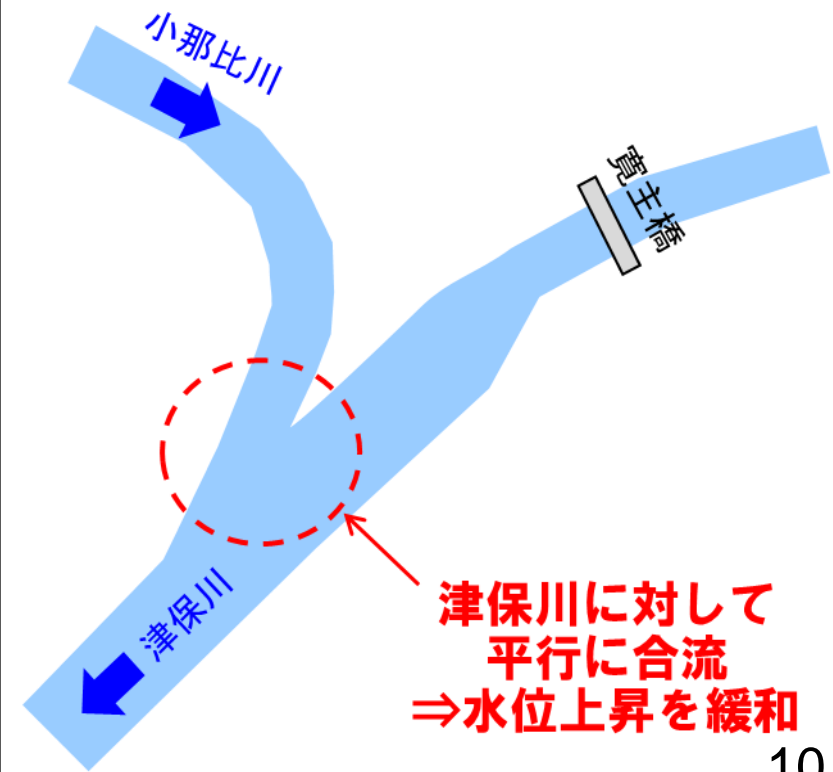


現在



合流点の改修

整備後



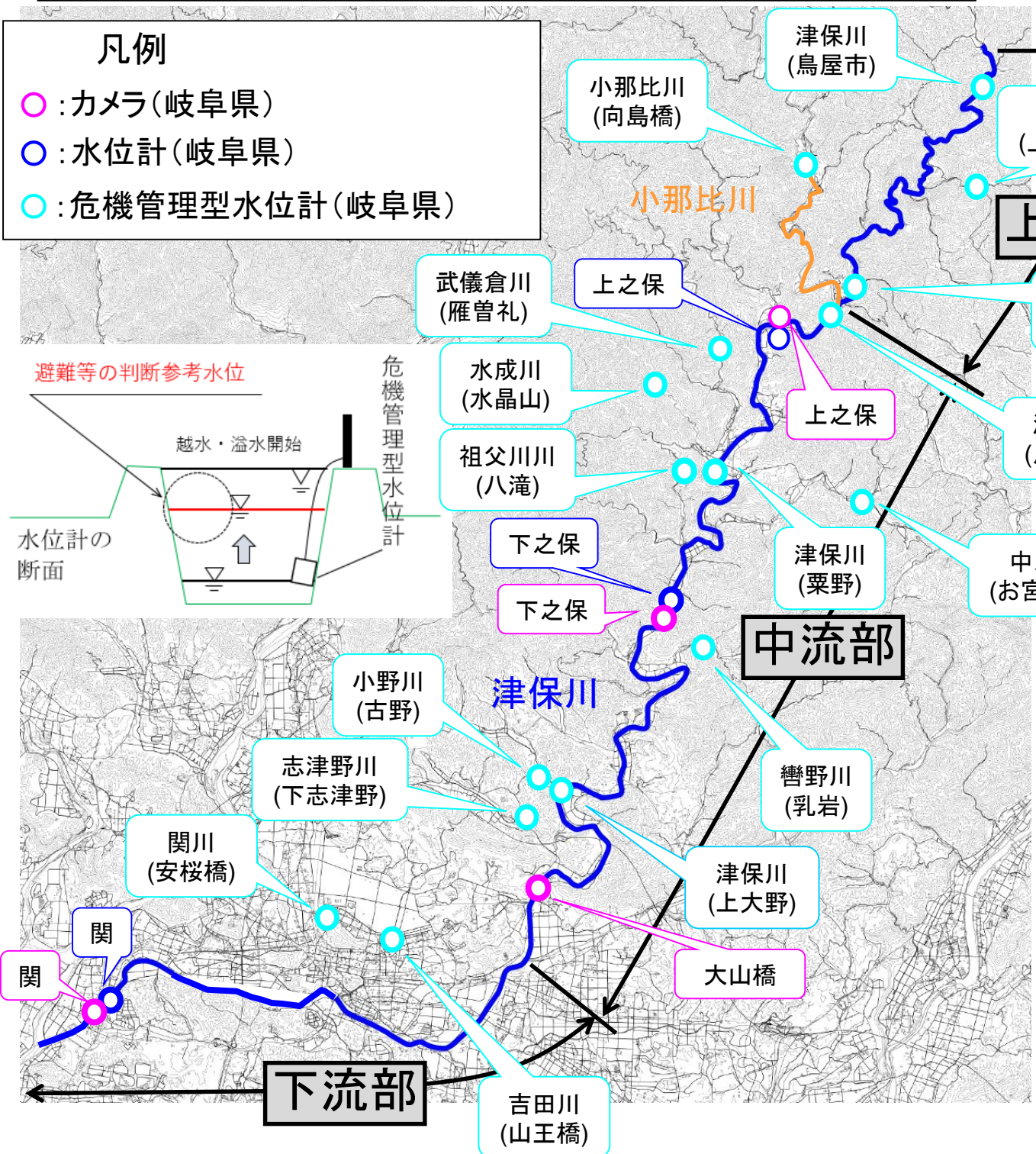
ソフト対策

水害発生リスクの高まり情報共有

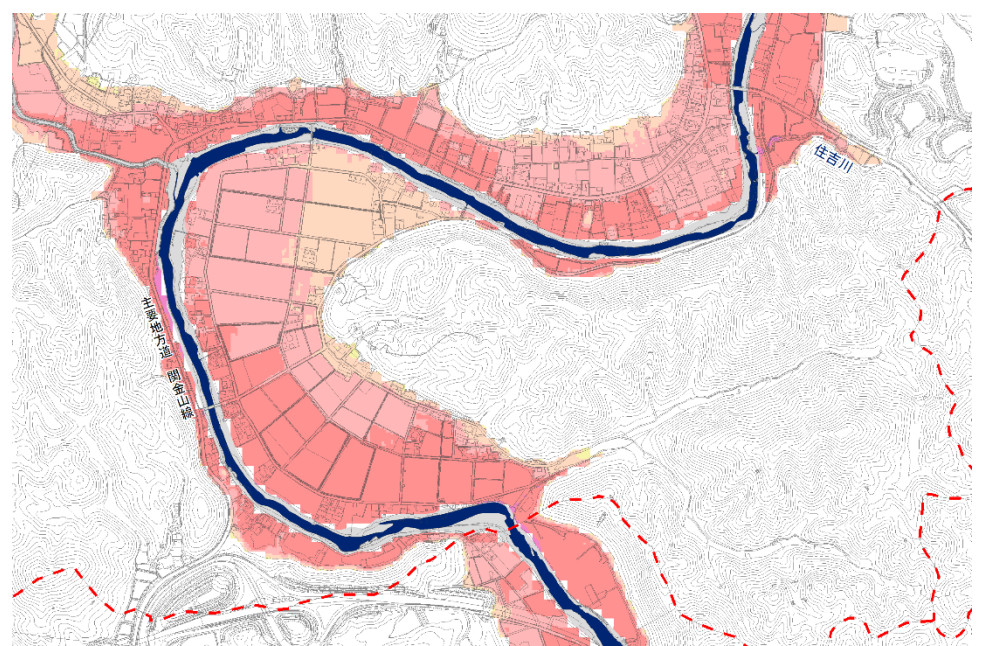
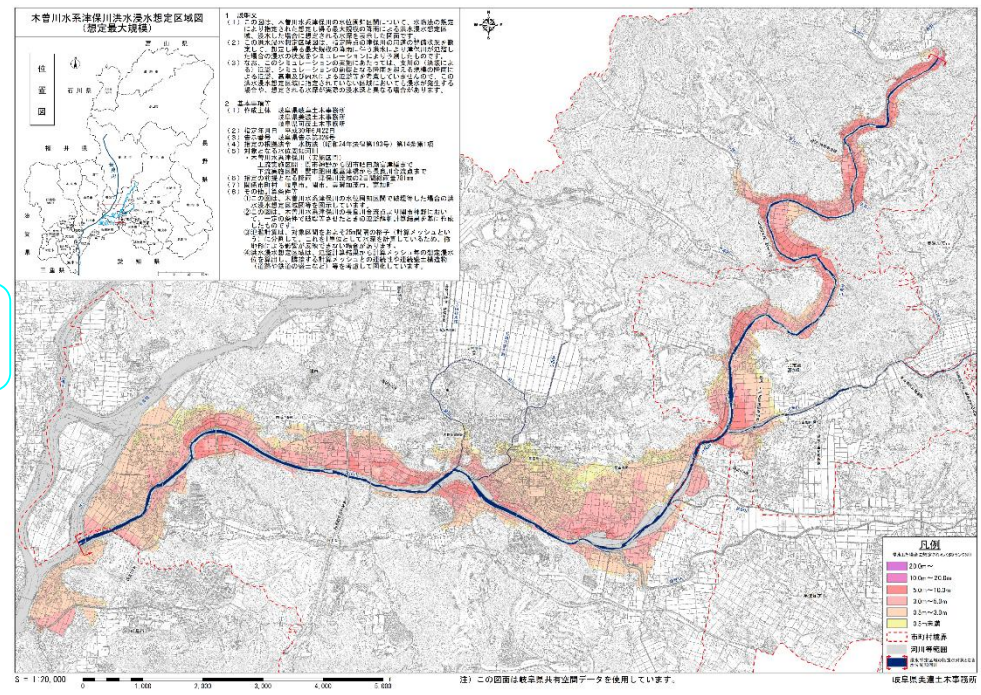
- 危機管理型水位計及び水位監視カメラの設置
- 避難のタイミングの基準の策定

凡例

- :カメラ(岐阜県)
- :水位計(岐阜県)
- :危機管理型水位計(岐阜県)



- 洪水浸水想定区域図の公表
- 水害危険情報図の公表



川の防災情報: <http://www.kasen.pref.gifu.lg.jp/h/>
 危機管理型水位計: <https://k.river.go.jp/>
 水害危険情報図: <https://www.pref.gifu.lg.jp/shakai-kiban/kasen/kasen/11652/suigaikikenjouhouzu.html>

「今後のスケジュール」(短期計画)

事業名	内容	令和元年度	令和2年度	令和3年度	令和4年度	令和5年度
河川改修事業	測量設計	<ul style="list-style-type: none"> ・詳細設計 ・地質調査 ・環境調査 	<ul style="list-style-type: none"> ・橋梁詳細設計 			
	用地買収	用地調査		丈量測量		用地買収
	工事	<ul style="list-style-type: none"> ・掘削 ・伐採 	<ul style="list-style-type: none"> ・掘削 ・伐採 	<ul style="list-style-type: none"> ・築堤 ・掘削 ・伐採 ・橋梁下部工 ・護岸工 	<ul style="list-style-type: none"> ・築堤 ・掘削 ・護岸工 ・橋梁下部工 	<ul style="list-style-type: none"> ・築堤 ・掘削 ・護岸工 ・橋梁上部工
	<p>・原則、河道内の工事は出水期(6月1日～10月31日)に行わない。</p>					
	地元説明会	事業説明会 ● 工事説明会 ●	事業説明会 ● 工事説明会 ●	事業説明会 ● 工事説明会 ●	事業説明会 ● 工事説明会 ●	事業説明会 ● 工事説明会 ●

※)実施内容・スケジュールを変更する可能性があります