



岐阜県感染症発生動向調査週報

Gifu Infectious Diseases Weekly Report

令和3年12月10日 岐阜県感染症情報センター（岐阜県保健環境研究所）

2021年第48週
(11/29~12/5)
11月報合併号

<情報編>

今週の主な動向

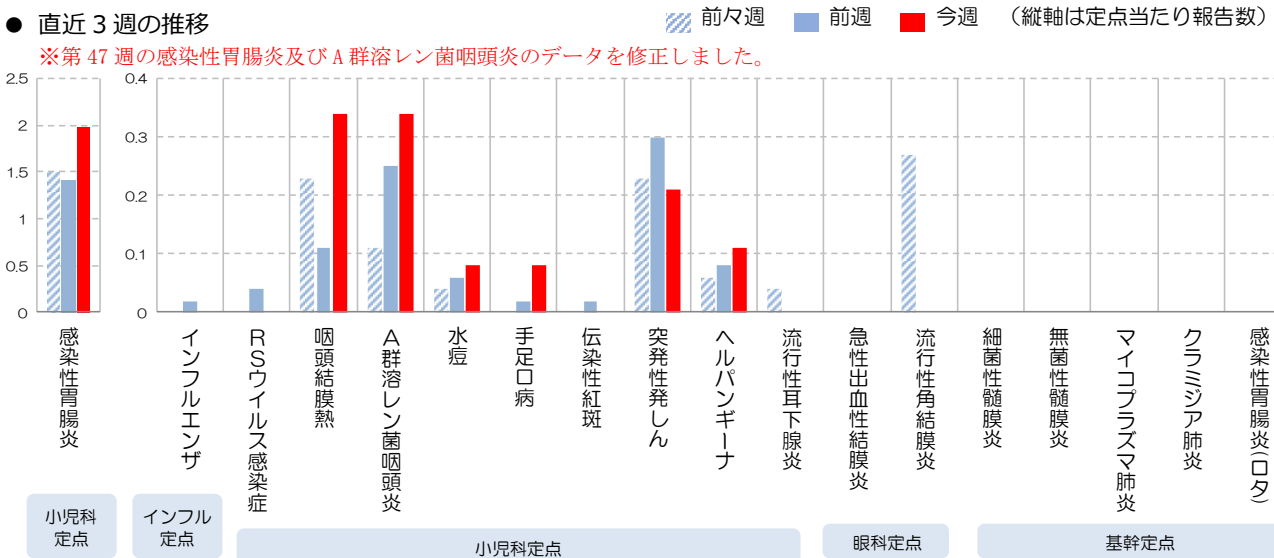
- 新型コロナウイルス感染症について、発生報告数は低い値で推移しています。
- つつが虫病の発生報告数が多い状態です。
- 感染性胃腸炎に、ゆるやかな増加傾向がみられます。

定点把握対象疾患

<インフルエンザ定点：87か所、小児科定点：53か所、眼科定点：11か所、基幹定点：5か所>

● 直近3週の推移

※第47週の感染性胃腸炎及びA群溶レン菌咽頭炎のデータを修正しました。



全数把握対象疾患

● 新規報告分

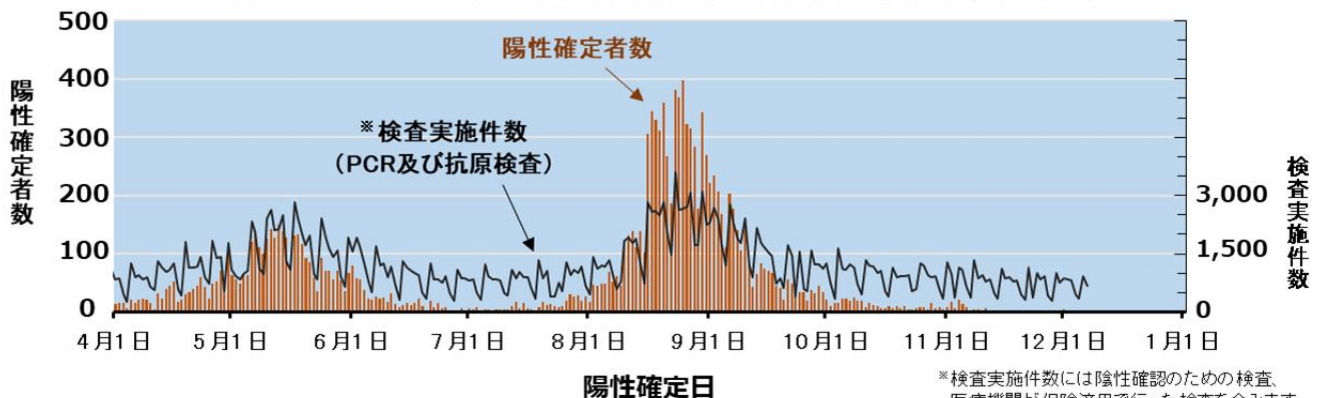
- 1 類感染症：なし
- 2 類感染症：結核 12 例
- 3 類感染症：なし
- 4 類感染症：つつが虫病 4 例、デング熱 1 例、レジオネラ症 3 例

- 5 類感染症：カルバペネム耐性腸内細菌感染症 1 例、後天性免疫不全症候群 1 例、百日咳 1 例
- 新型インフルエンザ等感染症：新型コロナウイルス感染症 7 例 (11/29~12/5(陽性確定日による集計))

トピック：新型コロナウイルス感染症

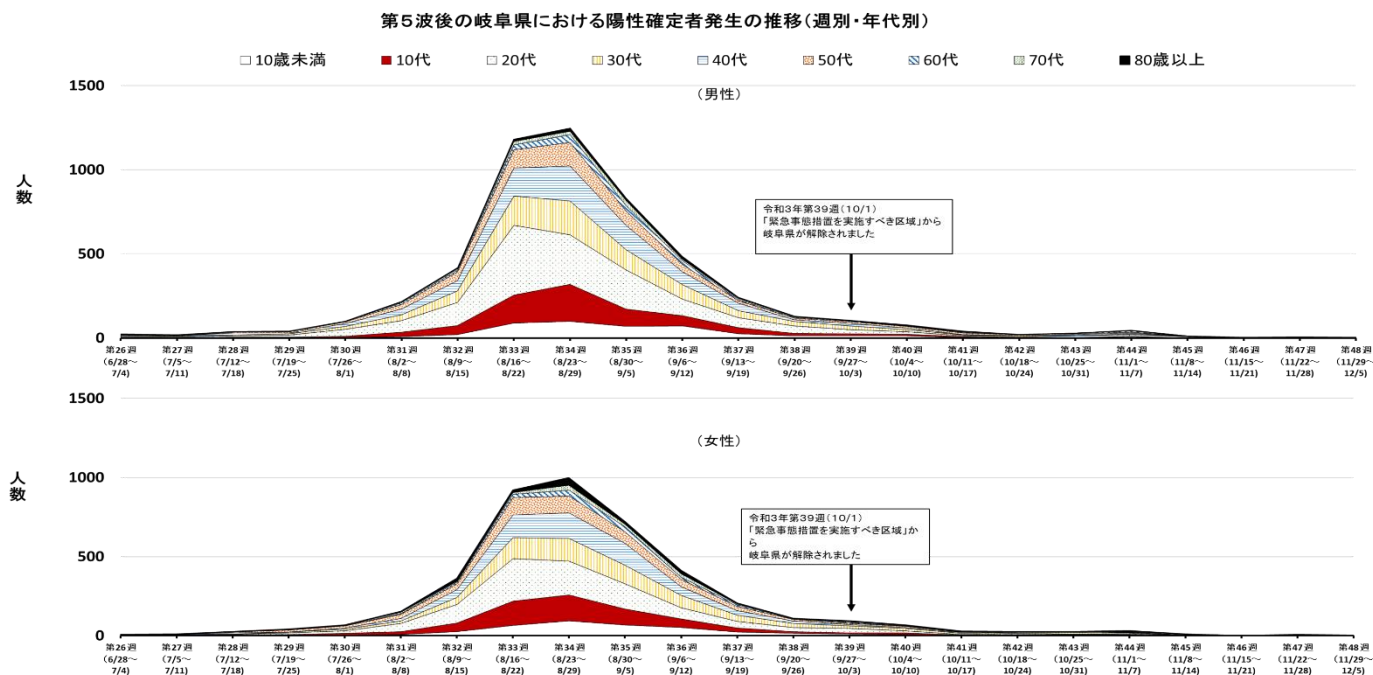
新型コロナウイルス感染症(岐阜県内検査分)について、陽性確定者の総数は18,922人(県外居住者295人含む)となりました(令和3年12月9日現在のデータによる)。そのうち近日分のデータをグラフ化すると下図のようになります。

新型コロナウイルス感染症の陽性確定者数と検査実施件数の推移(岐阜県内検査分)



<情報編>

令和3年第48週の報告数は7人であり、低い値での推移が続いています。しかし感染再拡大の可能性はなお残っており、また海外から変異株の流入も懸念されているところです。今後リバウンドが起こらぬよう感染者数をできるだけ減少させるために、引続き感染防止対策にご協力をお願いいたします。密閉・密集・密接（3密）の条件を避けること、マスクを適切に着用すること、手洗いの習慣化を基本とし、体調が悪い時には外出を控えるなど、日常生活での感染対策をよろしくをお願いいたします。



(参考) 岐阜県 HP 「新型コロナウイルス感染症【県内の感染動向】」

<https://www.pref.gifu.lg.jp/site/covid19/26547.html>

(参考) 岐阜県 HP 「岐阜県 新型コロナウイルス感染症に関する情報」

<https://www.pref.gifu.lg.jp/site/covid19/>

※厚生労働省が提供する新型コロナウイルス感染症に関する現在の状況と、ウイルスの変異についての解説です。

・「(2021年12月版) 新型コロナウイルス感染症の“いま”に関する11の知識」厚生労働省

<https://www.mhlw.go.jp/content/000788485.pdf>

※ 感染予防と感染拡大防止のための対策として、手洗い、マスクの着用を徹底しましょう。発熱や咳などの症状がある場合は外出を控え、また日常においても不要不急の外出は控えましょう。

※新型コロナウイルス感染症は、3密（密閉・密集・密接）の環境で感染リスクが高まります。一つの密でも避けて、「ゼロ密」を目指しましょう。

1. 密閉空間（換気の悪い密閉空間である）
2. 密集場所（多くの人々が密集している）
3. 密接場面（互いに手を伸ばしたら届く距離での会話や発声が行われる）

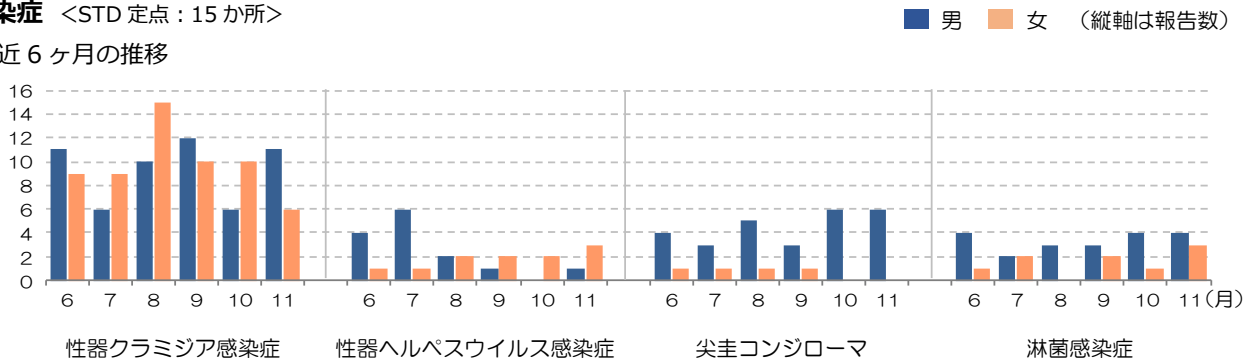
今月の主な動向

・目立った動向の変化はみられません。

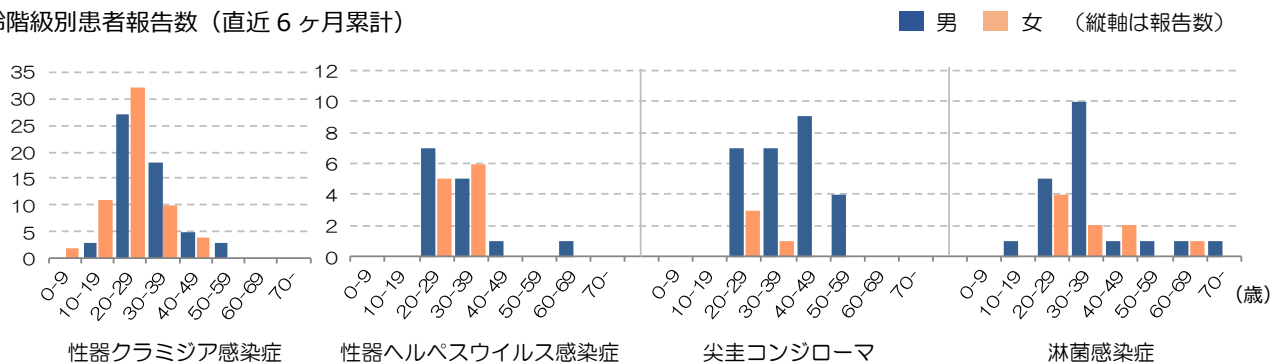
定点把握対象疾患

性感染症 <STD 定点：15 か所>

● 直近6ヶ月の推移

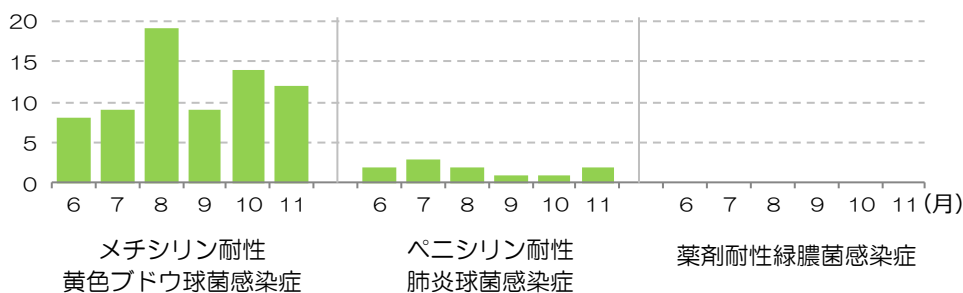


● 年齢階級別患者報告数 (直近6ヶ月累計)



薬剤耐性菌感染症 <基幹定点：5 か所>

● 直近6ヶ月の推移



病原体検出情報

● 医療機関から提出された検体の病原体検出状況 (12月6日現在結果判明分 (新規検出分) : 月は採取月を示す)

臨床診断名	病原体名 (遺伝子検出を含む)	9月	11月	12月
ヘルパンギーナ	コクサッキーウイルス A4 型	1		
腸管出血性大腸菌感染症	<i>Escherichia coli</i> O157:H7 VT2		1	
	<i>Escherichia coli</i> O115:H10 VT1		1	
レジオネラ症	<i>Legionella pneumophila</i> SG1		2	
デング熱	デングウイルス 3 型			1

※詳細はHPをご覧ください (毎週更新)。 <https://www.pref.gifu.lg.jp/page/107047.html>