

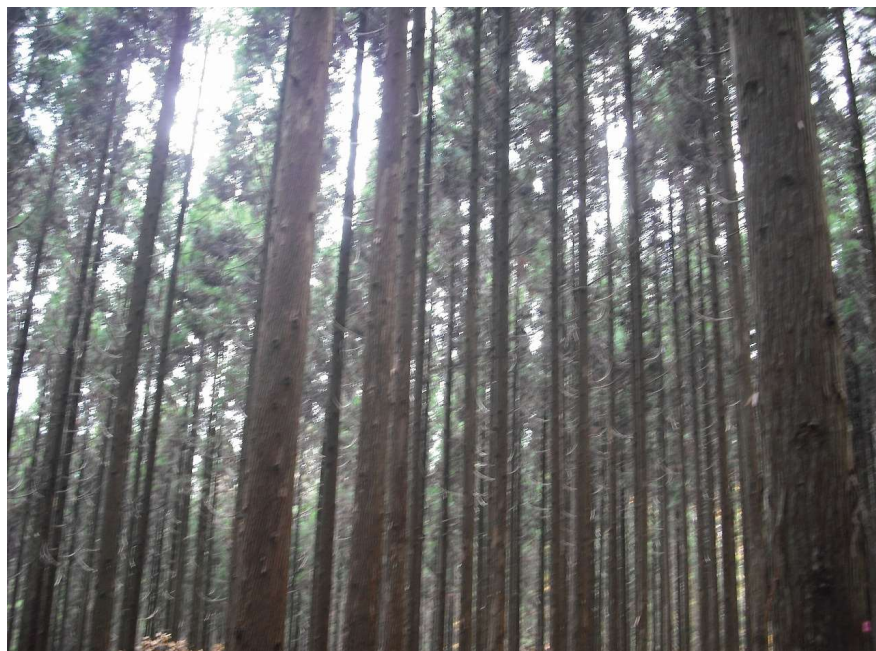
県営林現況調査プロット情報

県営林番号	県民の山	141
所在地	高山市久々野町有道六郎洞 外3字	
プロットNo.	スギ	P1

調査箇所近景写真
(幹 下部)



調査箇所近景写真
(幹 上部)



県営林現況調査プロット情報

県営林番号	県民の山	141
所在地	高山市久々野町有道六郎洞 外3字	
プロットNo.	スギ	P1

調査箇所遠景写真
(プロット全体)



調査箇所遠景写真
(周辺林分の状況)



県営林現況調査プロット情報

県営林番号	県民の山	141
所在地	高山市久々野町有道六郎洞 外3字	
プロットNo.	スギ	P2

調査箇所近景写真
(幹 下部)



調査箇所近景写真
(幹 上部)



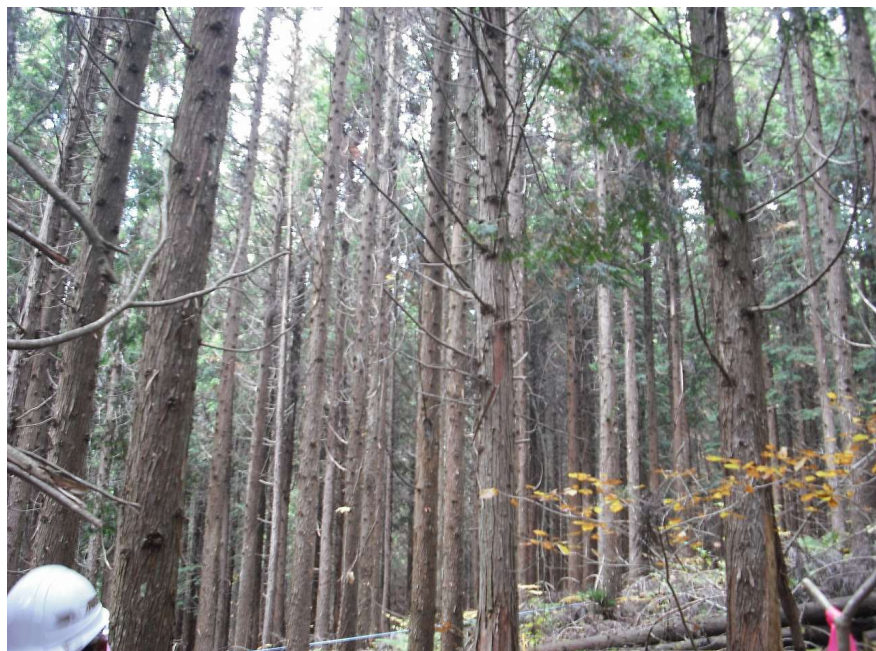
県営林現況調査プロット情報

県営林番号	県民の山	141
所在地	高山市久々野町有道六郎洞 外3字	
プロットNo.	スギ	P2

調査箇所遠景写真
(プロット全体)



調査箇所遠景写真
(周辺林分の状況)



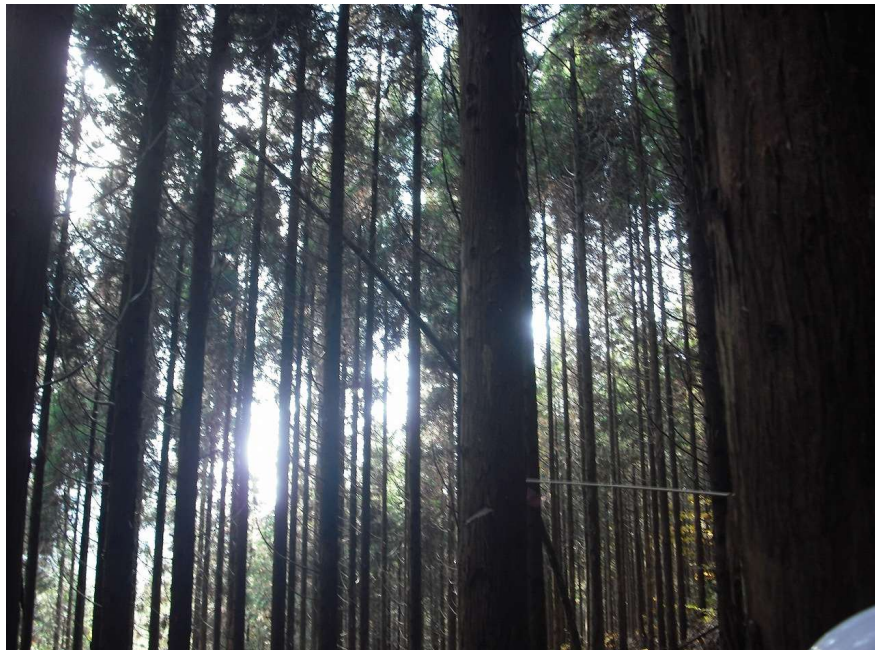
県営林現況調査プロット情報

県営林番号	県民の山	141
所在地	高山市久々野町有道六郎洞 外3字	
プロットNo.	スギ	P3

調査箇所近景写真
(幹 下部)



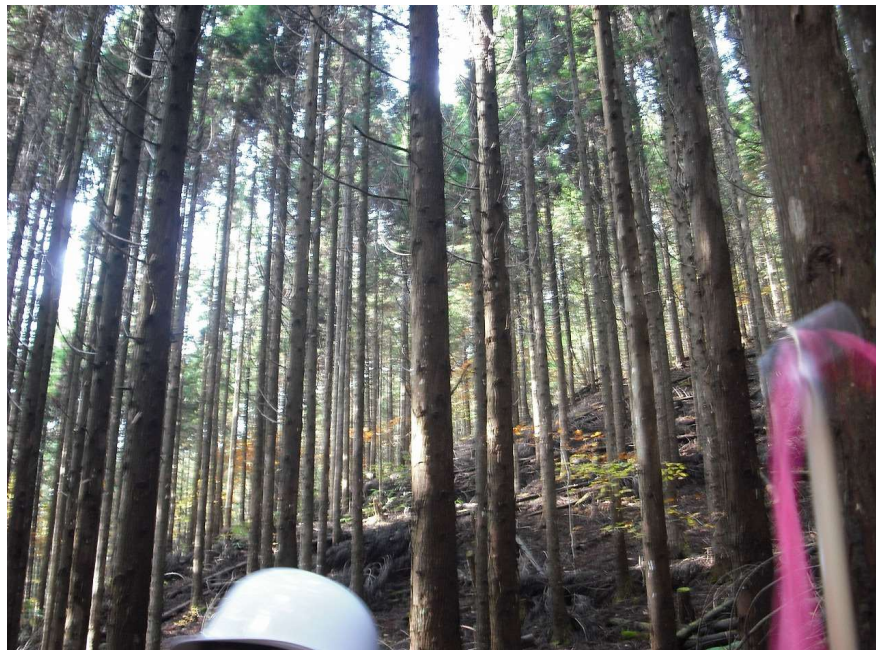
調査箇所近景写真
(幹 上部)



県営林現況調査プロット情報

県営林番号	県民の山	141
所在地	高山市久々野町有道六郎洞 外3字	
プロットNo.	スギ	P3

調査箇所遠景写真
(プロット全体)



調査箇所遠景写真
(周辺林分の状況)



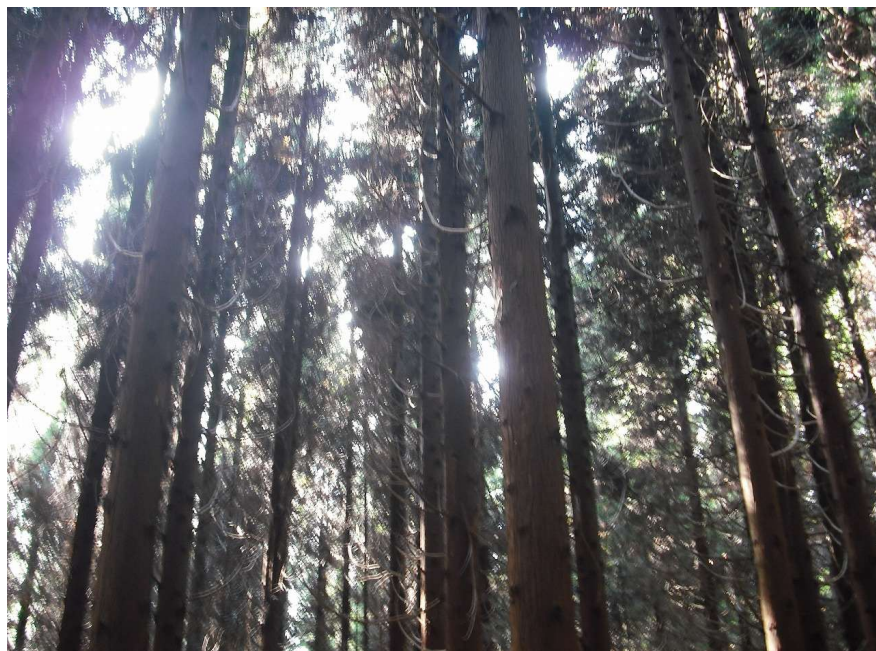
県営林現況調査プロット情報

県営林番号	県民の山	141
所在地	高山市久々野町有道六郎洞 外3字	
プロットNo.	スギ	P4

調査箇所近景写真
(幹 下部)



調査箇所近景写真
(幹 上部)



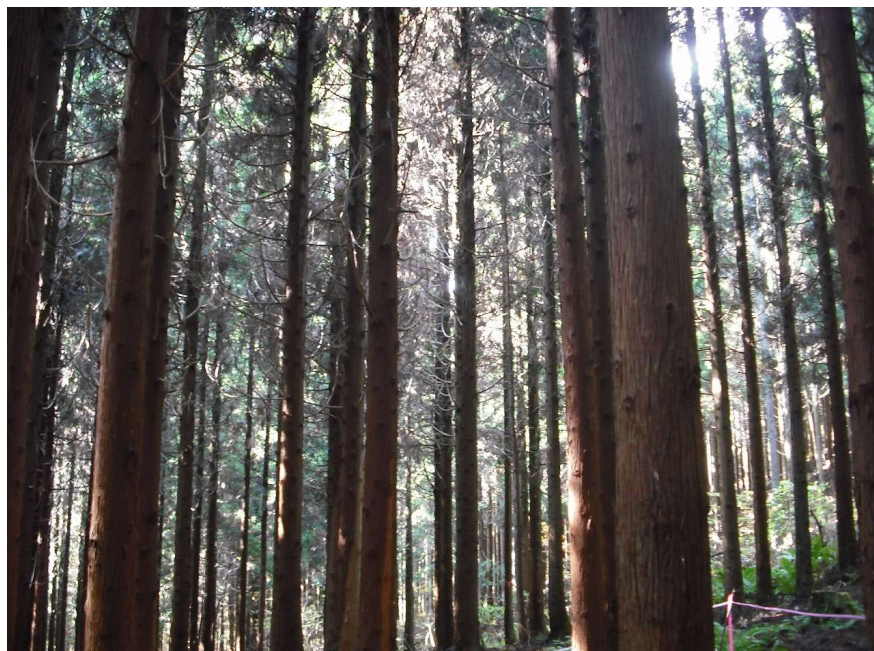
県営林現況調査プロット情報

県営林番号	県民の山	141
所在地	高山市久々野町有道六郎洞 外3字	
プロットNo.	スギ	P4

調査箇所遠景写真
(プロット全体)



調査箇所遠景写真
(周辺林分の状況)



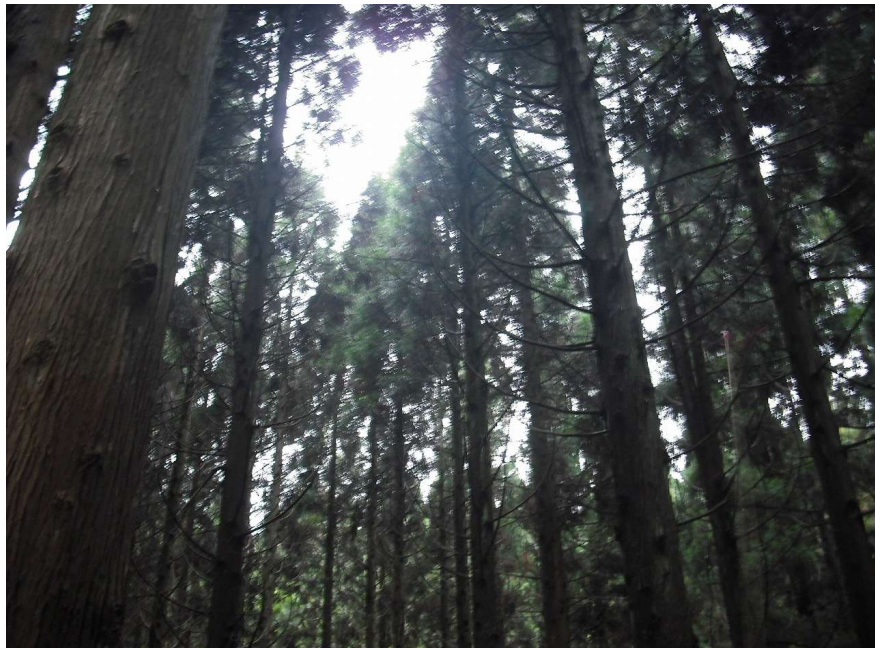
県営林現況調査プロット情報

県営林番号	県民の山	141
所在地	高山市久々野町有道六郎洞 外3字	
プロットNo.	スギ	P5

調査箇所近景写真
(幹 下部)



調査箇所近景写真
(幹 上部)



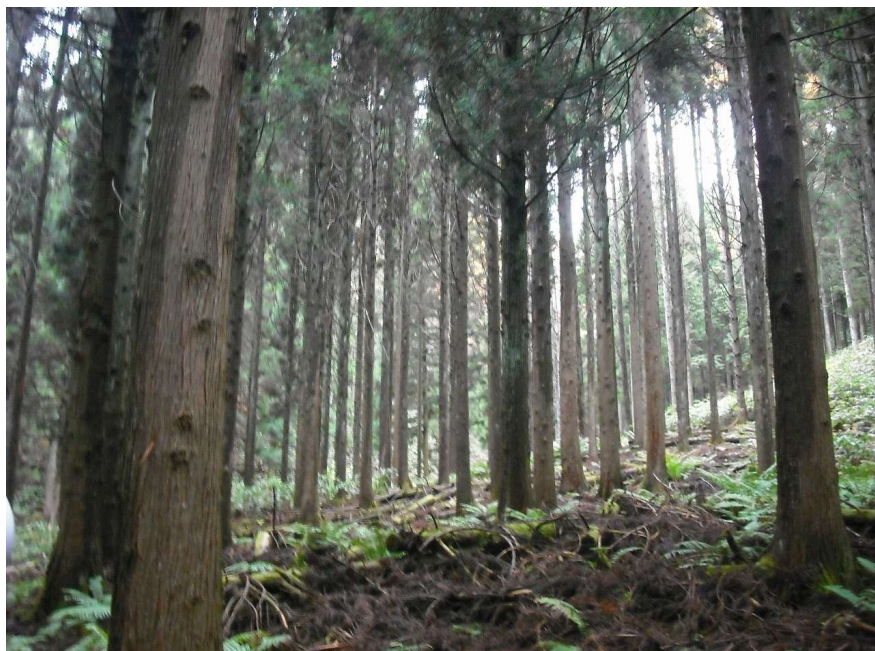
県営林現況調査プロット情報

県営林番号	県民の山	141
所在地	高山市久々野町有道六郎洞 外3字	
プロットNo.	スギ	P5

調査箇所遠景写真
(プロット全体)



調査箇所遠景写真
(周辺林分の状況)



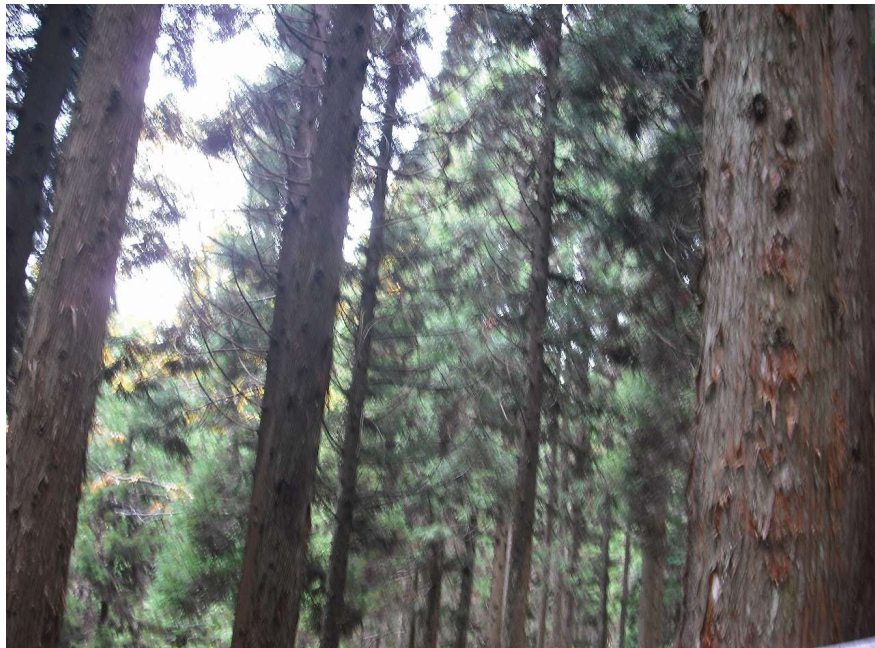
県営林現況調査プロット情報

県営林番号	県民の山	141
所在地	高山市久々野町有道六郎洞 外3字	
プロットNo.	スギ	P6

調査箇所近景写真
(幹 下部)



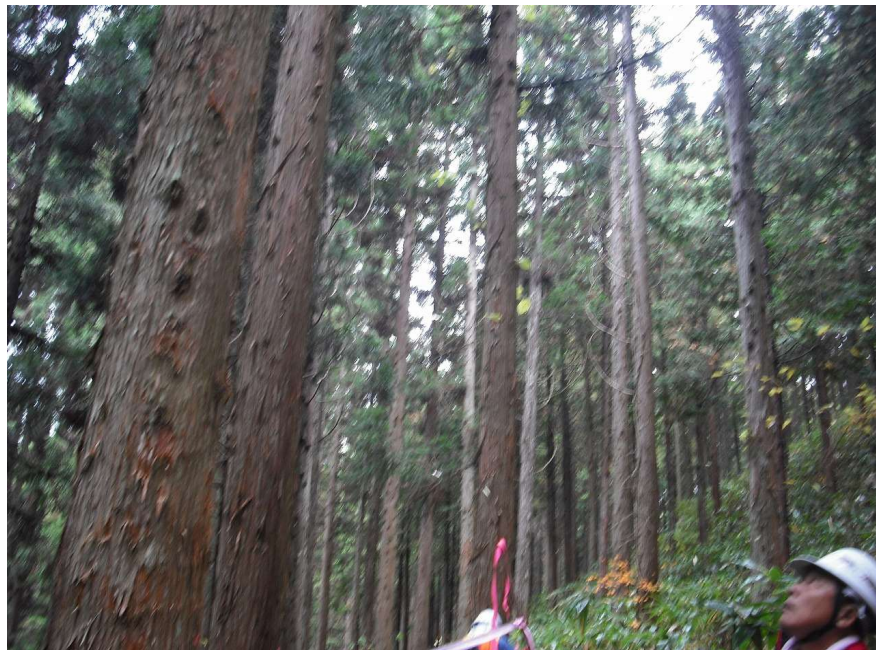
調査箇所近景写真
(幹 上部)



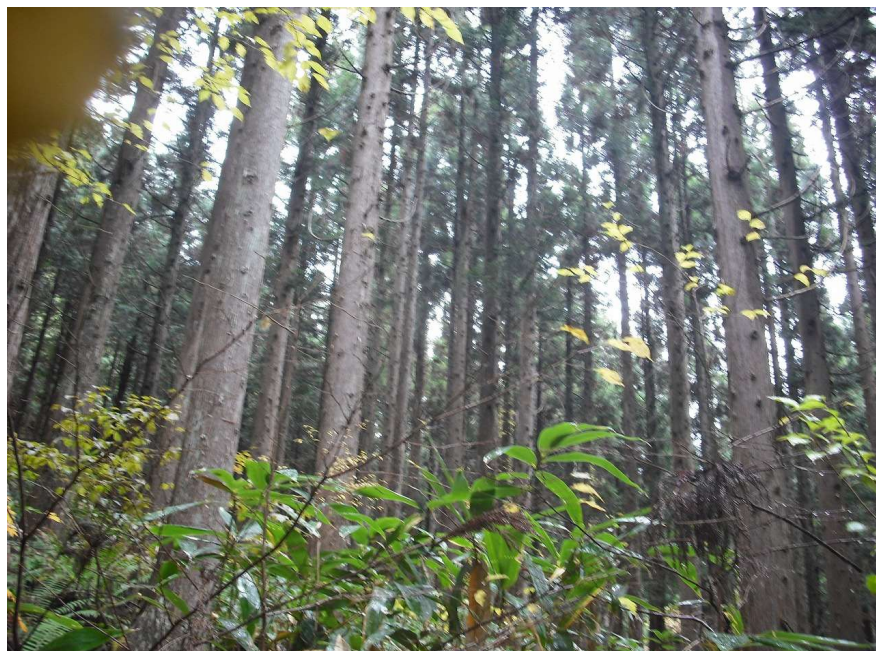
県営林現況調査プロット情報

県営林番号	県民の山	141
所在地	高山市久々野町有道六郎洞 外3字	
プロットNo.	スギ	P6

調査箇所遠景写真
(プロット全体)



調査箇所遠景写真
(周辺林分の状況)



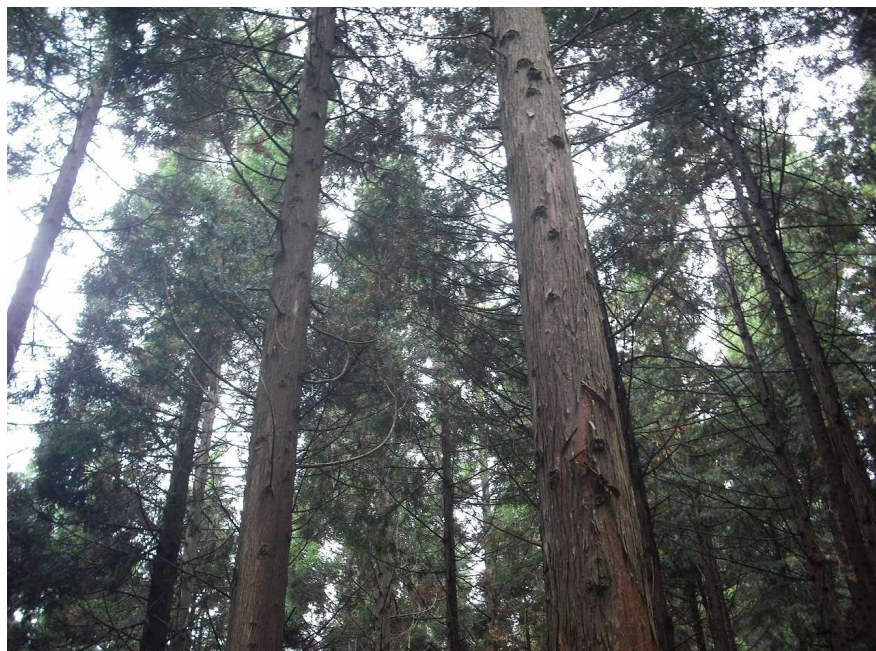
県営林現況調査プロット情報

県営林番号	県民の山	141
所在地	高山市久々野町有道六郎洞 外3字	
プロットNo.	スギ	P7

調査箇所近景写真
(幹 下部)



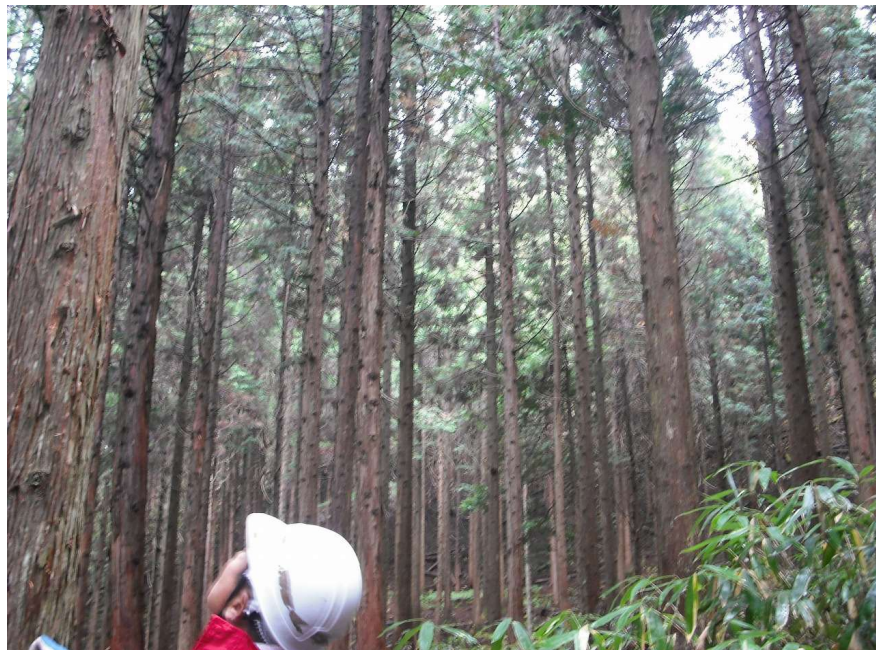
調査箇所近景写真
(幹 上部)



県営林現況調査プロット情報

県営林番号	県民の山	141
所在地	高山市久々野町有道六郎洞 外3字	
プロットNo.	スギ	P7

調査箇所遠景写真
(プロット全体)



調査箇所遠景写真
(周辺林分の状況)



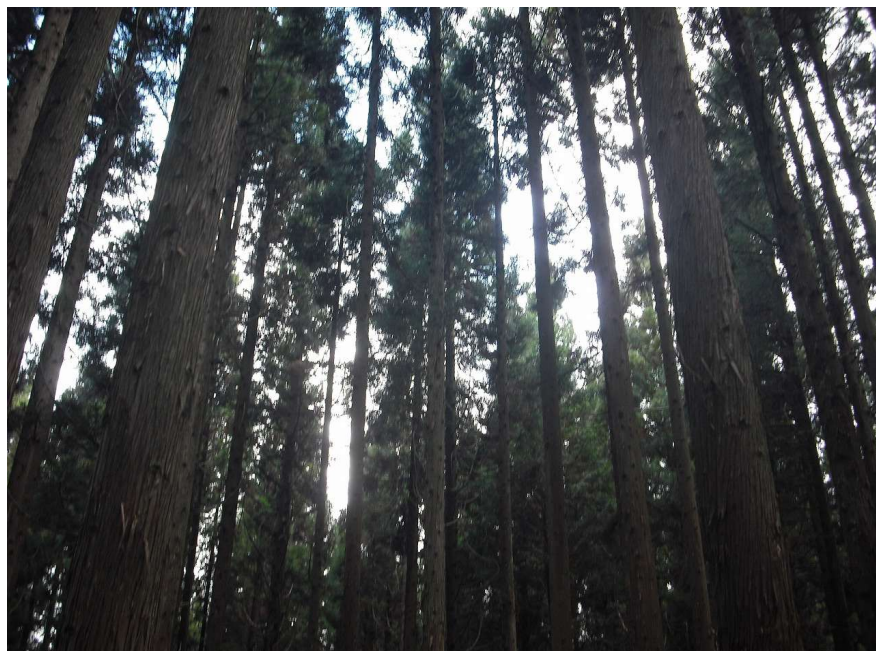
県営林現況調査プロット情報

県営林番号	県民の山	141
所在地	高山市久々野町有道六郎洞 外3字	
プロットNo.	スギ	P8

調査箇所近景写真
(幹 下部)



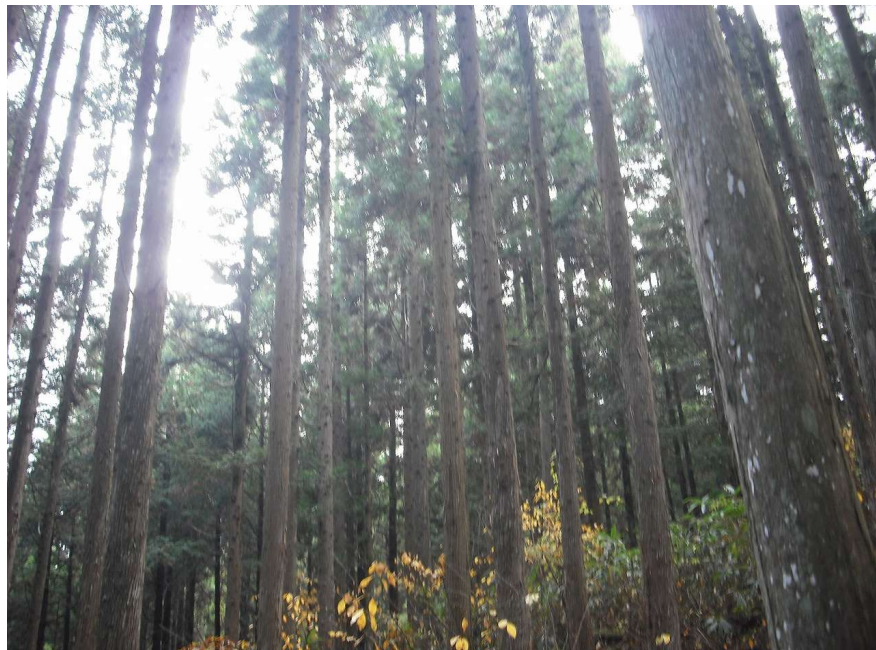
調査箇所近景写真
(幹 上部)



県営林現況調査プロット情報

県営林番号	県民の山	141
所在地	高山市久々野町有道六郎洞 外3字	
プロットNo.	スギ	P8

調査箇所遠景写真
(プロット全体)



調査箇所遠景写真
(周辺林分の状況)



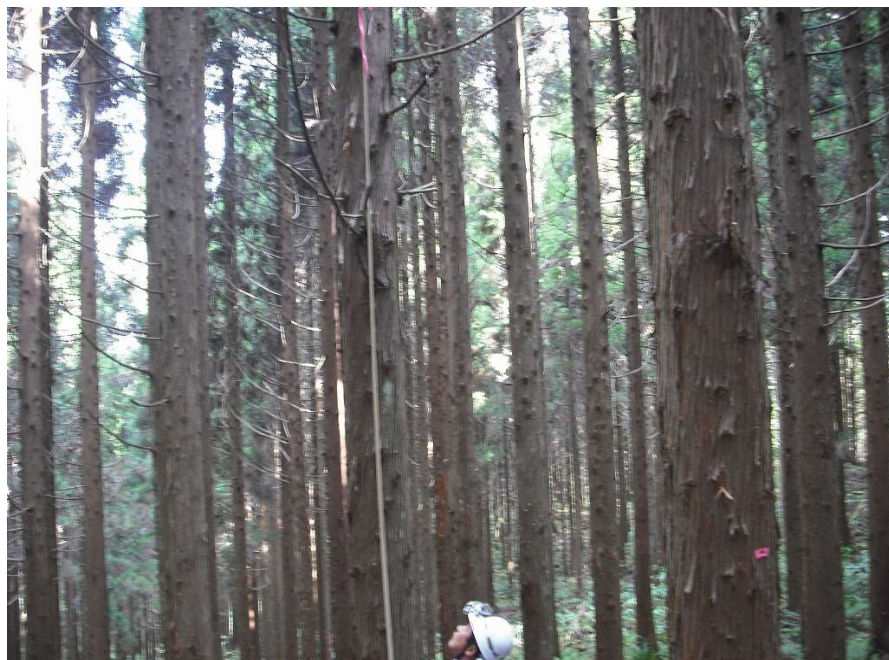
県営林現況調査プロット情報

県営林番号	県民の山	141
所在地	高山市久々野町有道六郎洞 外3字	
プロットNo.	スギ	P9

調査箇所近景写真
(幹 下部)



調査箇所近景写真
(幹 上部)



県営林現況調査プロット情報

県営林番号	県民の山	141
所在地	高山市久々野町有道六郎洞 外3字	
プロットNo.	スギ	P9

調査箇所遠景写真
(プロット全体)



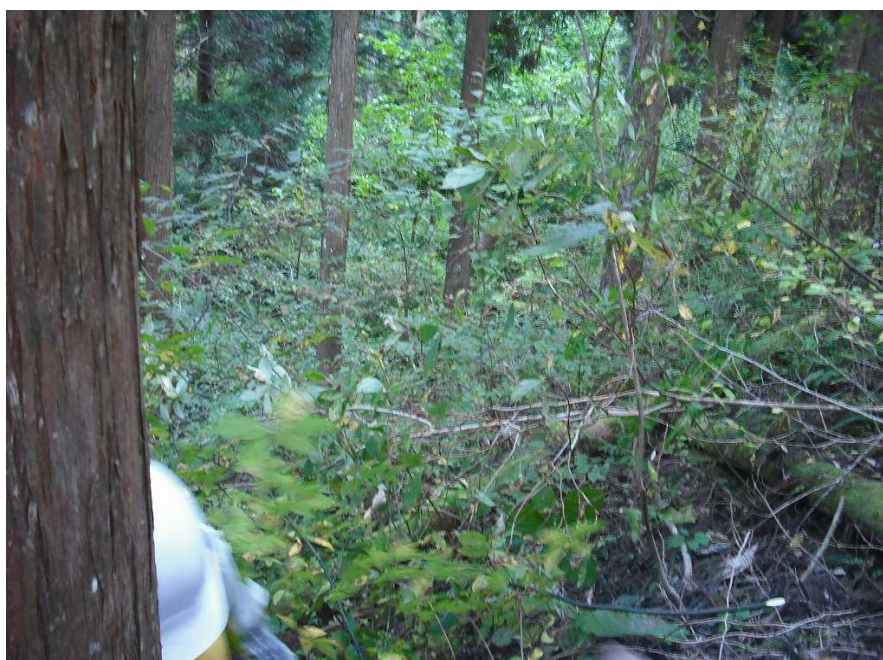
調査箇所遠景写真
(周辺林分の状況)



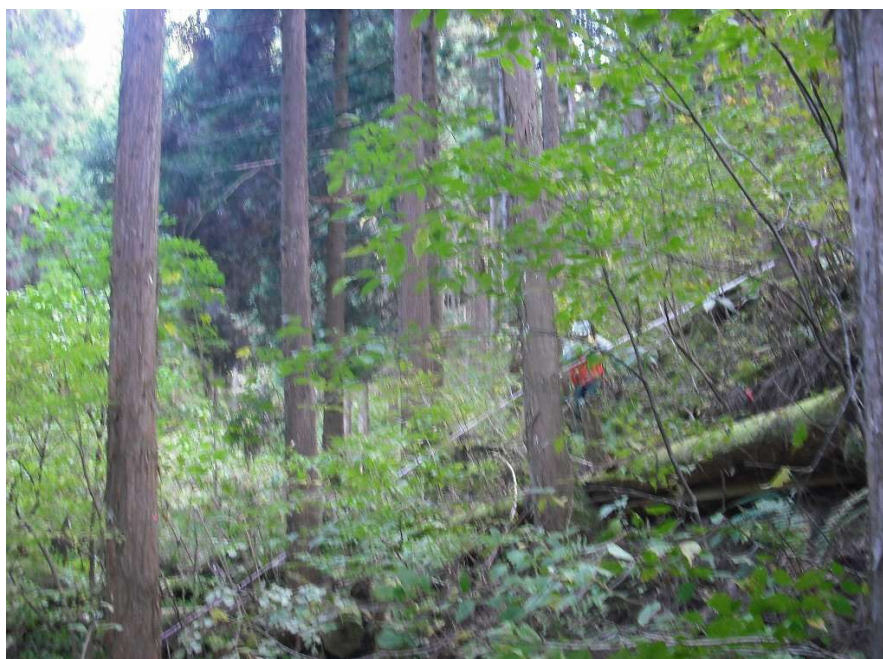
県営林現況調査プロット情報

県営林番号	県民の山	141
所在地	高山市久々野町有道六郎洞 外3字	
プロットNo.	スギ	P10

調査箇所近景写真
(幹 下部)



調査箇所近景写真
(幹 上部)



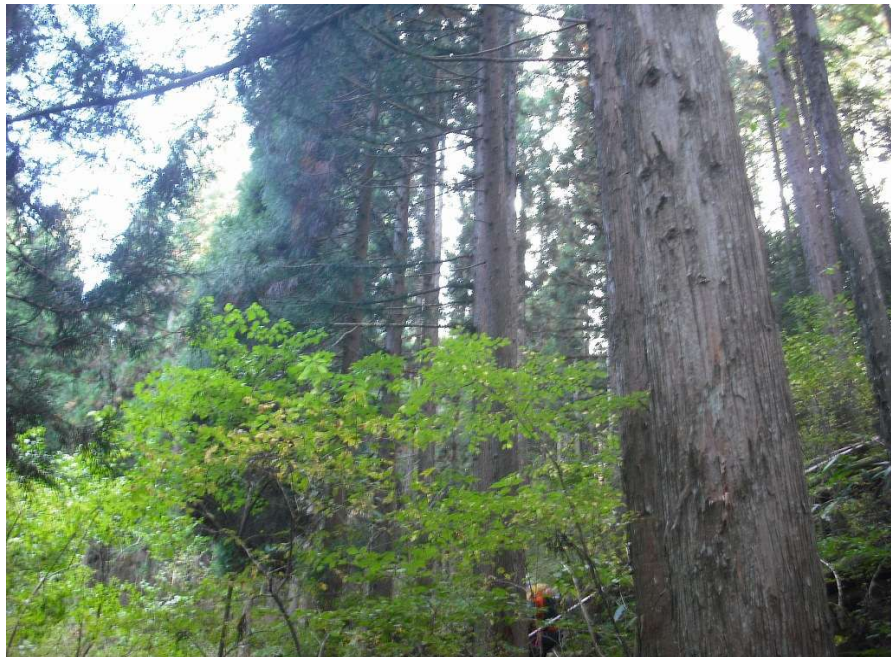
県営林現況調査プロット情報

県営林番号	県民の山	141
所在地	高山市久々野町有道六郎洞 外3字	
プロットNo.	スギ	P10

調査箇所遠景写真
(プロット全体)



調査箇所遠景写真
(周辺林分の状況)



県営林現況調査プロット情報

県営林番号	県民の山	141
所在地	高山市久々野町有道六郎洞 外3字	
プロットNo.	スギ	P11

調査箇所近景写真
(幹 下部)



調査箇所近景写真
(幹 上部)



県営林現況調査プロット情報

県営林番号	県民の山	141
所在地	高山市久々野町有道六郎洞 外3字	
プロットNo.	スギ	P11

調査箇所遠景写真
(プロット全体)



調査箇所遠景写真
(周辺林分の状況)



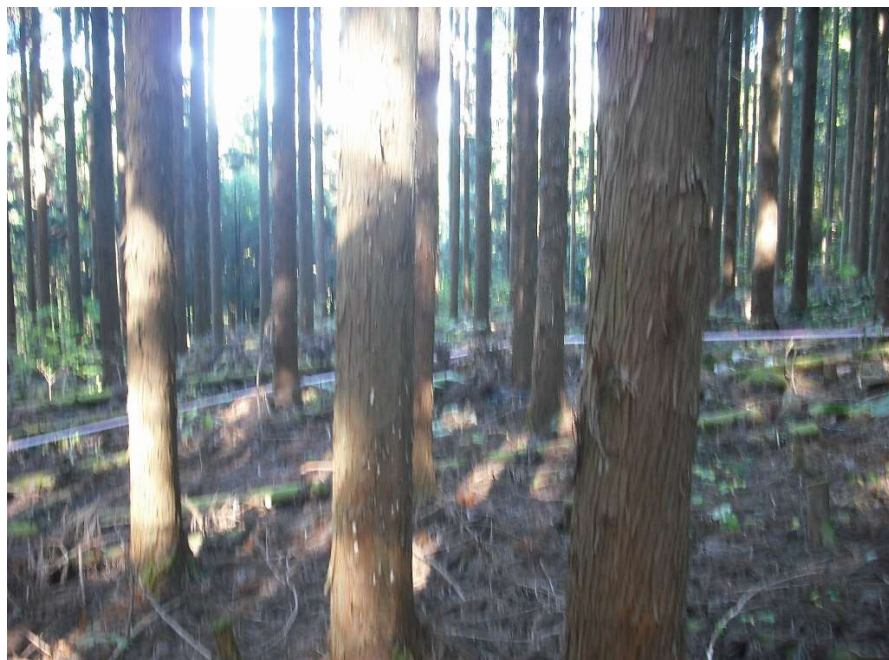
県営林現況調査プロット情報

県営林番号	県民の山	141
所在地	高山市久々野町有道六郎洞 外3字	
プロットNo.	スギ	P12

調査箇所近景写真
(幹 下部)



調査箇所近景写真
(幹 上部)



県営林現況調査プロット情報

県営林番号	県民の山	141
所在地	高山市久々野町有道六郎洞 外3字	
プロットNo.	スギ	P12

調査箇所遠景写真
(プロット全体)



調査箇所遠景写真
(周辺林分の状況)

