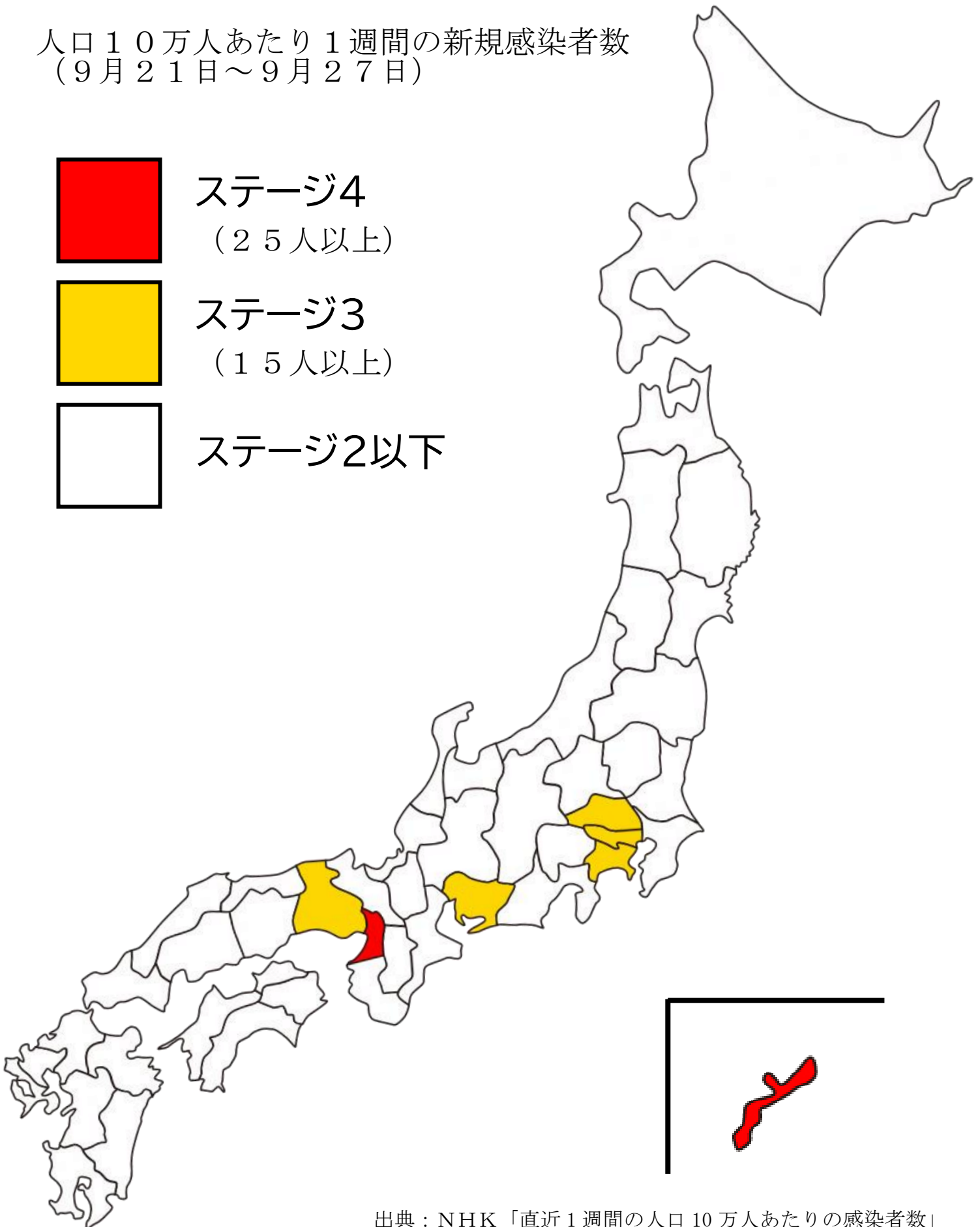
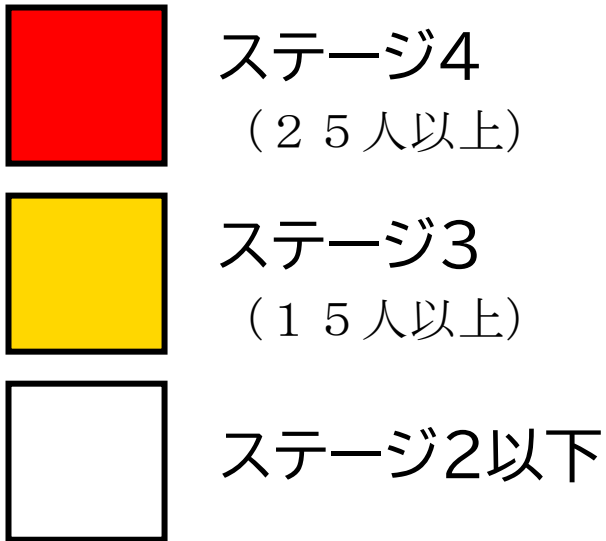


# 全国の感染状況(ステージ別)

人口10万人あたり1週間の新規感染者数  
(9月21日～9月27日)



出典：NHK「直近1週間の人口10万人あたりの感染者数」

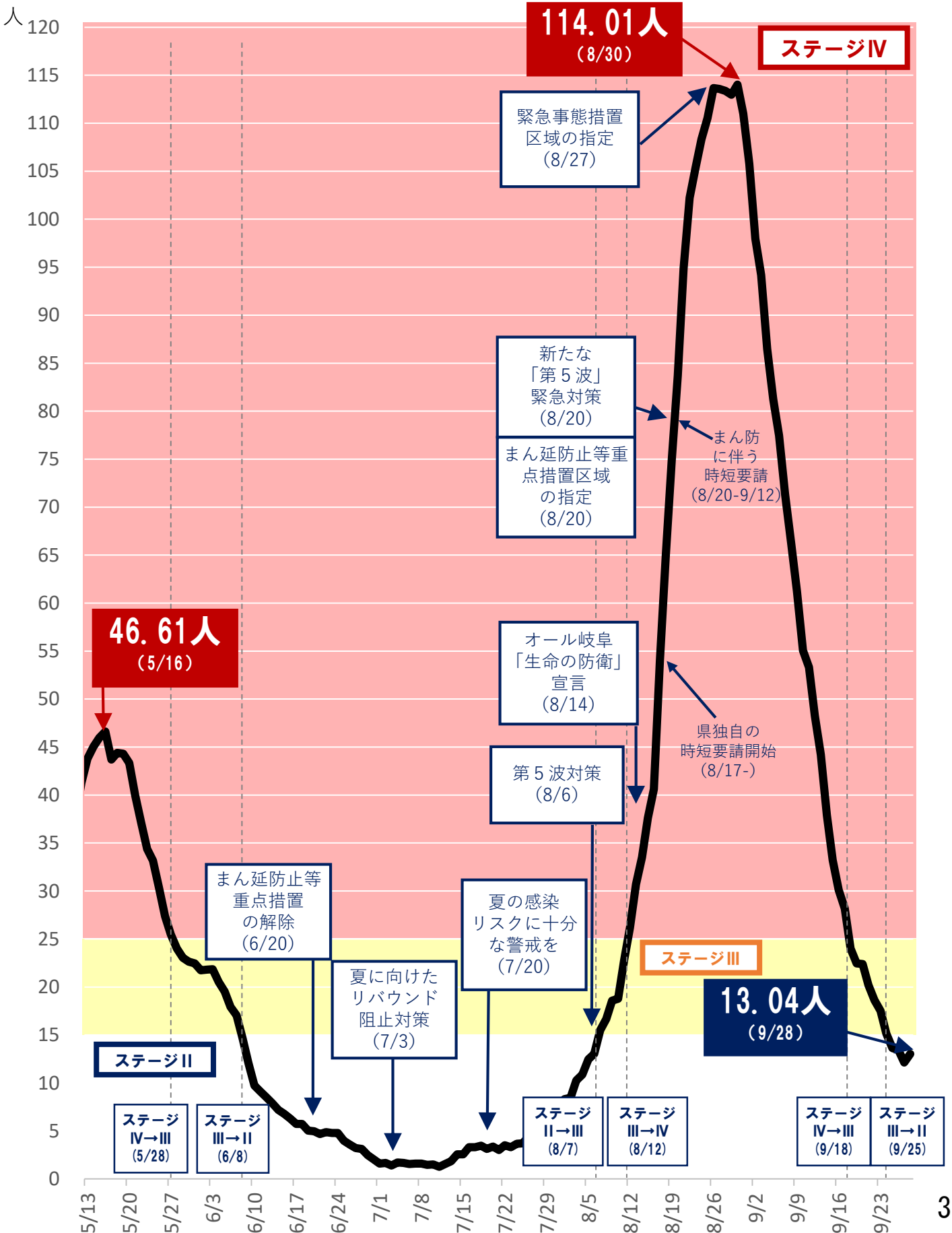
# 都道府県別新規感染者数データ

(直近1週間合計、対人口10万人)

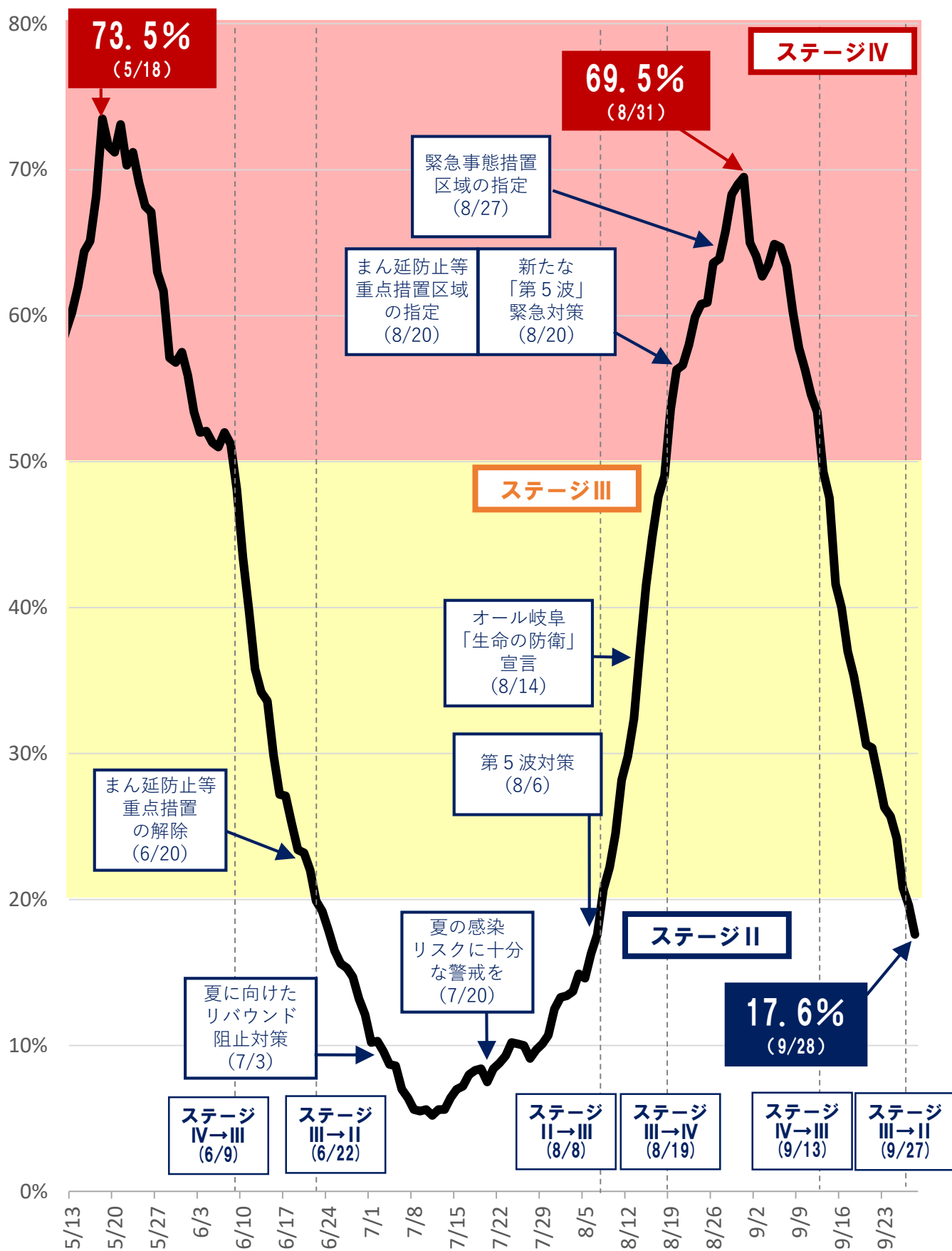
令和3年9月27日 現在 (NHK調べ)

	累計 感染者数	新規感染者数								直近1週間		直近1週間 対人口10万人 新規感染者数	
									直近	順位			
		9月21日	9月22日	9月23日	9月24日	9月25日	9月26日	9月27日	1週間計		順位		
北海道	60,141	36	56	76	63	63	54	19	367	11	6.99	26	
青森県	5,622	20	19	32	34	32	14	5	156	19	12.52	12	
岩手県	3,478	2	2	5	0	1	2	1	13	46	1.06	46	
宮城県	16,157	20	17	31	25	38	16	6	153	20	6.63	29	
秋田県	1,854	2	5	10	1	3	0	1	22	45	2.28	44	
山形県	3,495	1	3	7	2	19	1	1	34	42	3.15	41	
福島県	9,428	9	9	10	6	7	8	5	54	35	2.93	43	
茨城県	24,052	38	27	51	71	16	47	31	281	12	9.82	19	
栃木県	15,159	25	46	48	17	40	26	20	222	16	11.48	15	
群馬県	16,529	36	25	46	13	26	19	7	172	18	8.85	21	
埼玉県	114,324	121	192	239	141	212	131	78	1,114	6	15.16	6	
千葉県	99,308	92	140	166	119	150	106	83	856	7	13.68	10	
東京都	374,683	253	537	531	235	382	299	154	2,391	2	17.18	5	
神奈川県	167,203	188	173	259	251	193	193	123	1,380	4	15.00	7	
新潟県	7,773	12	24	39	20	24	22	6	147	21	6.61	30	
富山県	4,783	3	4	8	5	6	4	5	35	41	3.35	40	
石川県	7,813	8	12	8	7	11	10	3	59	33	5.19	34	
福井県	3,023	8	41	7	4	3	8	8	79	29	10.29	16	
山梨県	5,097	6	15	21	16	27	16	4	105	26	12.95	11	
長野県	8,698	7	11	17	14	9	12	9	79	29	3.86	38	
<b>岐阜県</b>	<b>18,271</b>	<b>31</b>	<b>54</b>	<b>45</b>	<b>25</b>	<b>40</b>	<b>29</b>	<b>17</b>	<b>241</b>	<b>15</b>	<b>12.13</b>	<b>14</b>	
静岡県	26,524	18	57	72	32	30	36	17	262	14	7.19	23	
愛知県	105,117	151	270	358	173	213	166	73	1,404	3	18.59	4	
三重県	14,581	7	20	33	12	17	25	8	122	24	6.85	27	
滋賀県	12,173	12	23	43	12	27	11	11	139	23	9.83	18	
京都府	35,326	29	61	109	39	51	53	27	369	10	14.29	8	
大阪府	198,610	245	591	540	240	425	386	141	2,568	1	29.15	2	
兵庫県	76,975	76	267	272	115	206	115	78	1,129	5	20.65	3	
奈良県	15,319	23	57	24	22	31	24	8	189	17	14.21	9	
和歌山県	5,221	5	5	11	26	10	4	5	66	32	7.14	24	
鳥取県	1,635	0	1	0	1	0	0	0	2	47	0.36	47	
島根県	1,590	10	11	4	3	1	3	6	38	39	5.64	32	
岡山県	15,063	3	21	23	13	13	10	2	85	28	4.50	36	
広島県	21,524	38	37	56	44	28	33	30	266	13	9.49	20	
山口県	5,559	11	8	9	9	9	4	2	52	36	3.83	39	
徳島県	3,234	4	4	10	4	9	4	1	36	40	4.95	35	
香川県	4,671	4	8	6	4	6	2	0	30	43	3.14	42	
愛媛県	5,118	6	16	22	16	18	10	2	90	27	6.72	28	
高知県	4,087	6	14	6	10	6	0	3	45	38	6.45	31	
福岡県	73,791	75	96	123	125	65	104	39	627	9	12.29	13	
佐賀県	5,724	6	13	6	5	11	4	12	57	34	7.00	25	
長崎県	5,965	13	17	15	5	3	8	8	69	31	5.20	33	
熊本県	14,226	20	32	25	11	28	14	10	140	22	8.01	22	
大分県	8,054	11	14	19	23	15	18	16	116	25	10.22	17	
宮崎県	6,110	6	5	7	7	15	5	1	46	37	4.29	37	
鹿児島県	9,041	4	4	5	2	5	2	2	24	44	1.50	45	
沖縄県	49,425	55	162	141	61	115	71	40	645	8	44.39	1	
全国	1,691,554	1,756	3,226	3,595	2,083	2,659	2,129	1,128	16,576		13.14		

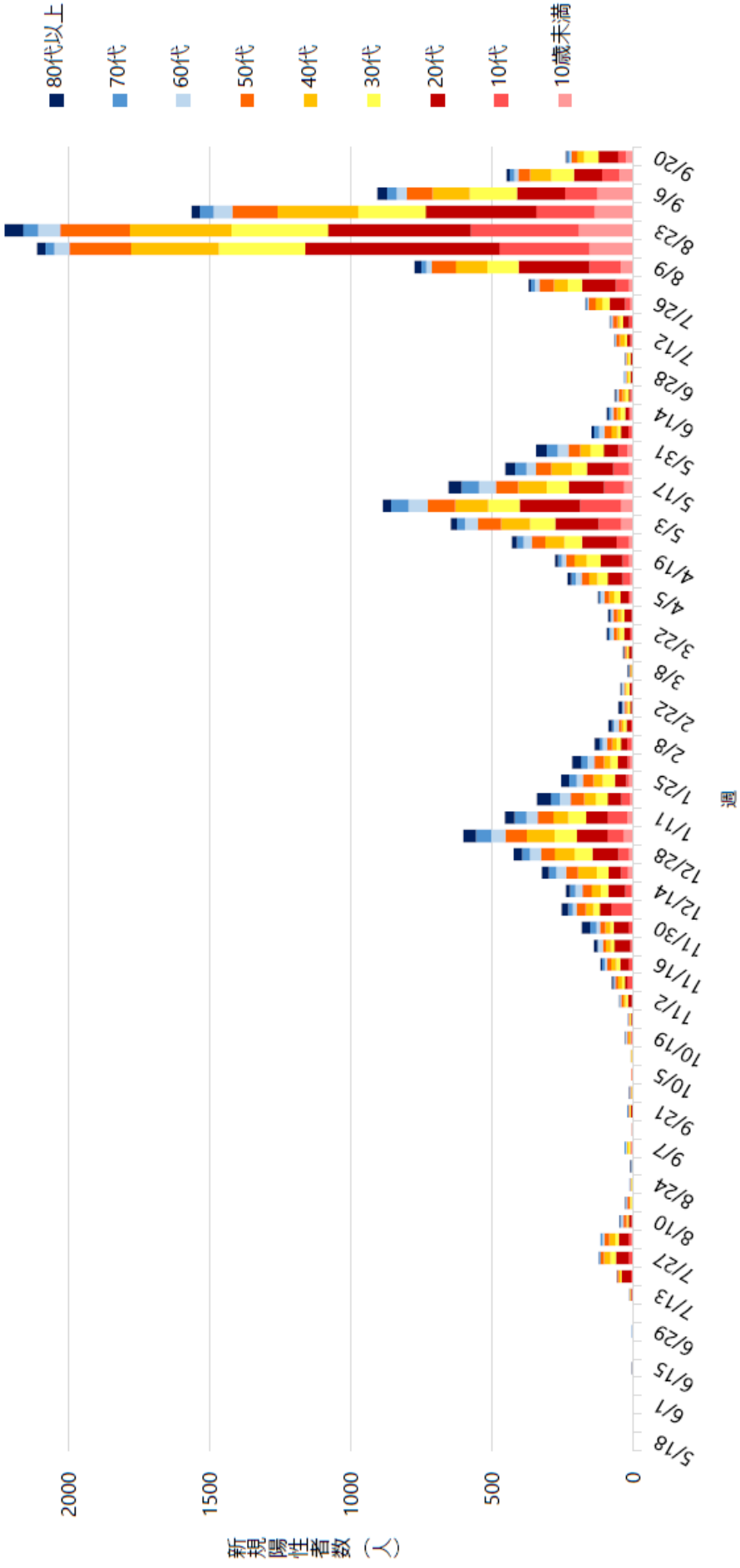
# 県の10万人あたり新規感染者数 (7日間移動合計)の推移と県の対策



# 県の病床使用率の推移と対策

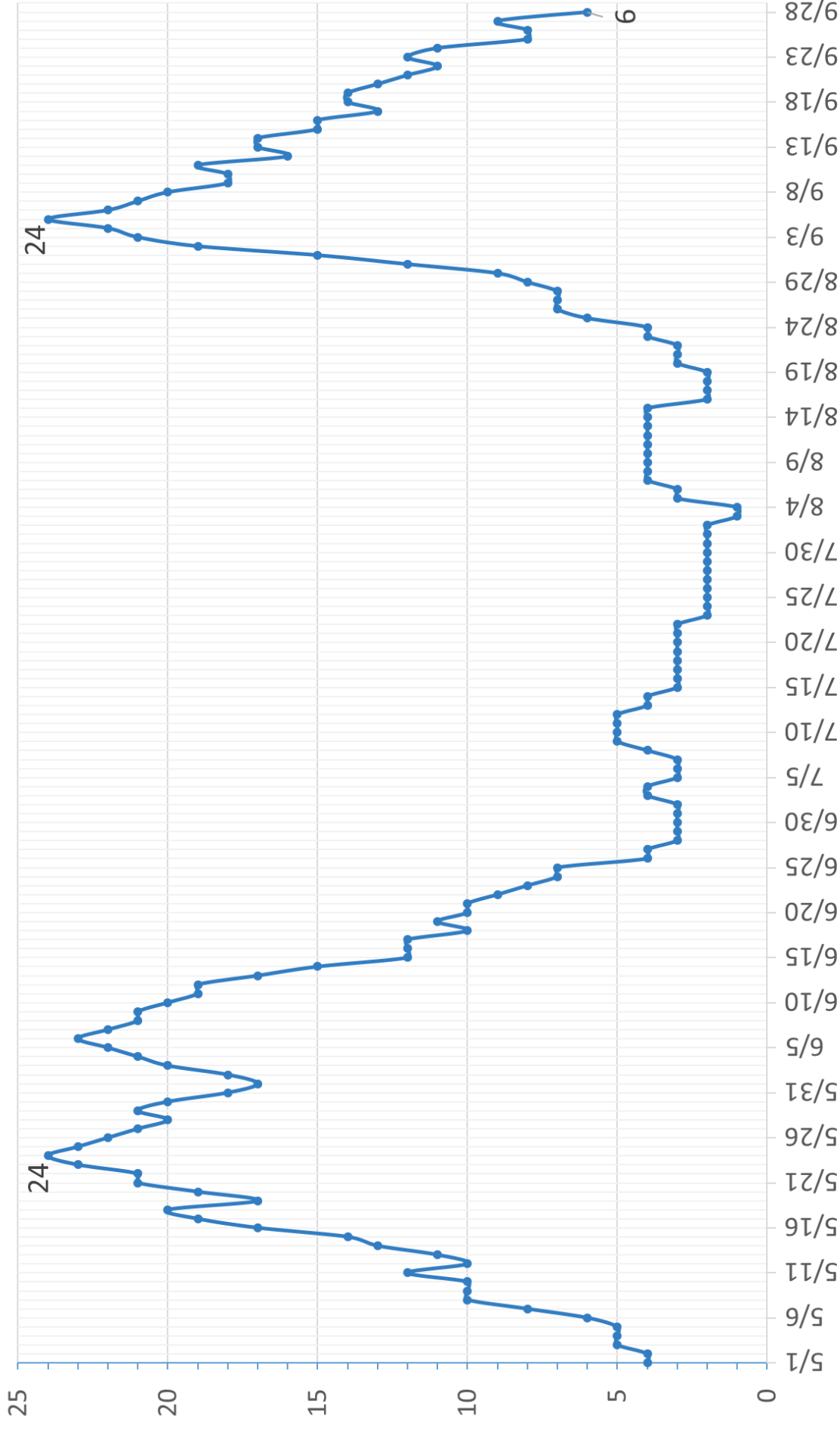


# 週別・年代別・新規患者数推移

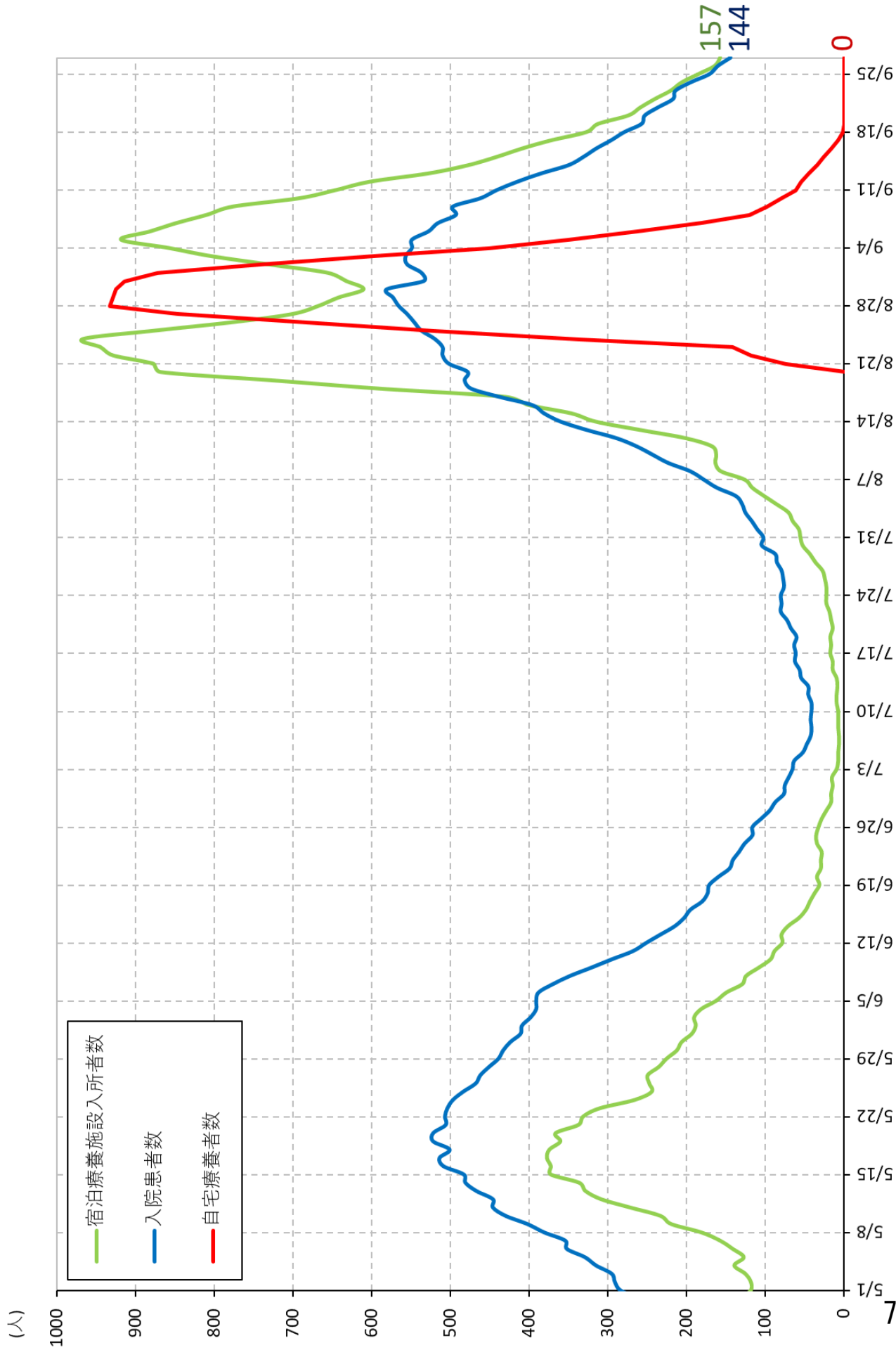


# 岐阜県の重症者の推移

(人)



# 岐阜県の療養者数の推移



## 自宅療養の状況

### 【発生期間】

令和3年8月21日（土）～9月18日（土）（29日間）

### 【自宅療養者 累計人数】

1, 524人

### 【ピーク時人数】

932人（8月28日（土）：開始から1週間後）

### 【自宅療養から入院へ移行した者】

（※症状悪化によるものに限る（家族都合等を除く））

24人／自宅療養者数累計1, 524人（1. 6%）

### 【自宅療養中に救急搬送された療養者数】

9人／自宅療養者数累計1, 524人（0. 6%）

※うち8人が入院に移行

### 【医療提供の実績】

354件

※チームが医療機関へつないだ件数

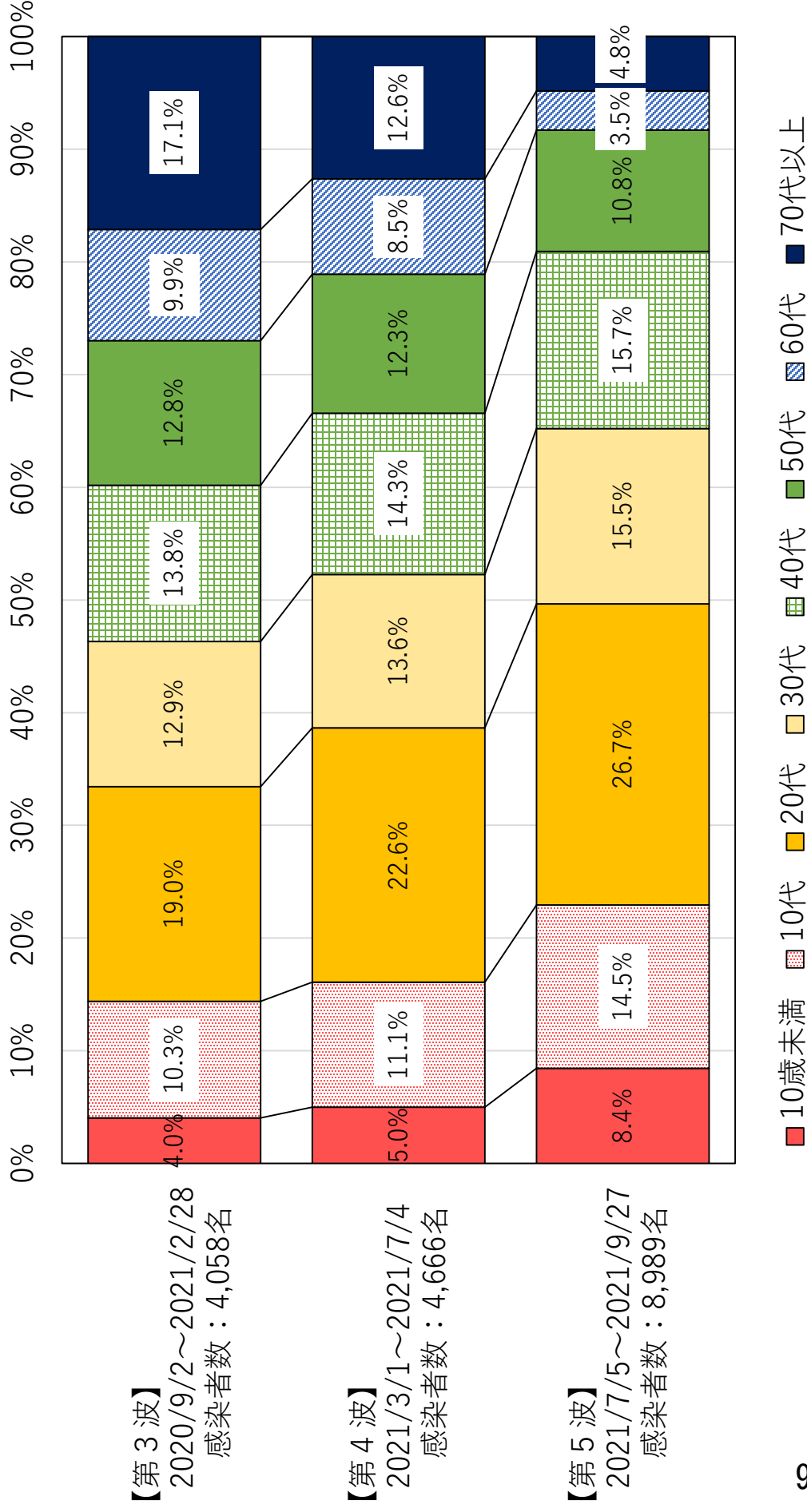
#### <内訳>

- ・救急搬送 8件（※本人要請の救急搬送1件を除く）
- ・診療所電話等診療 197件
- 往診 15件
- ・病院外来 19件
- ・薬局（配送） 115件



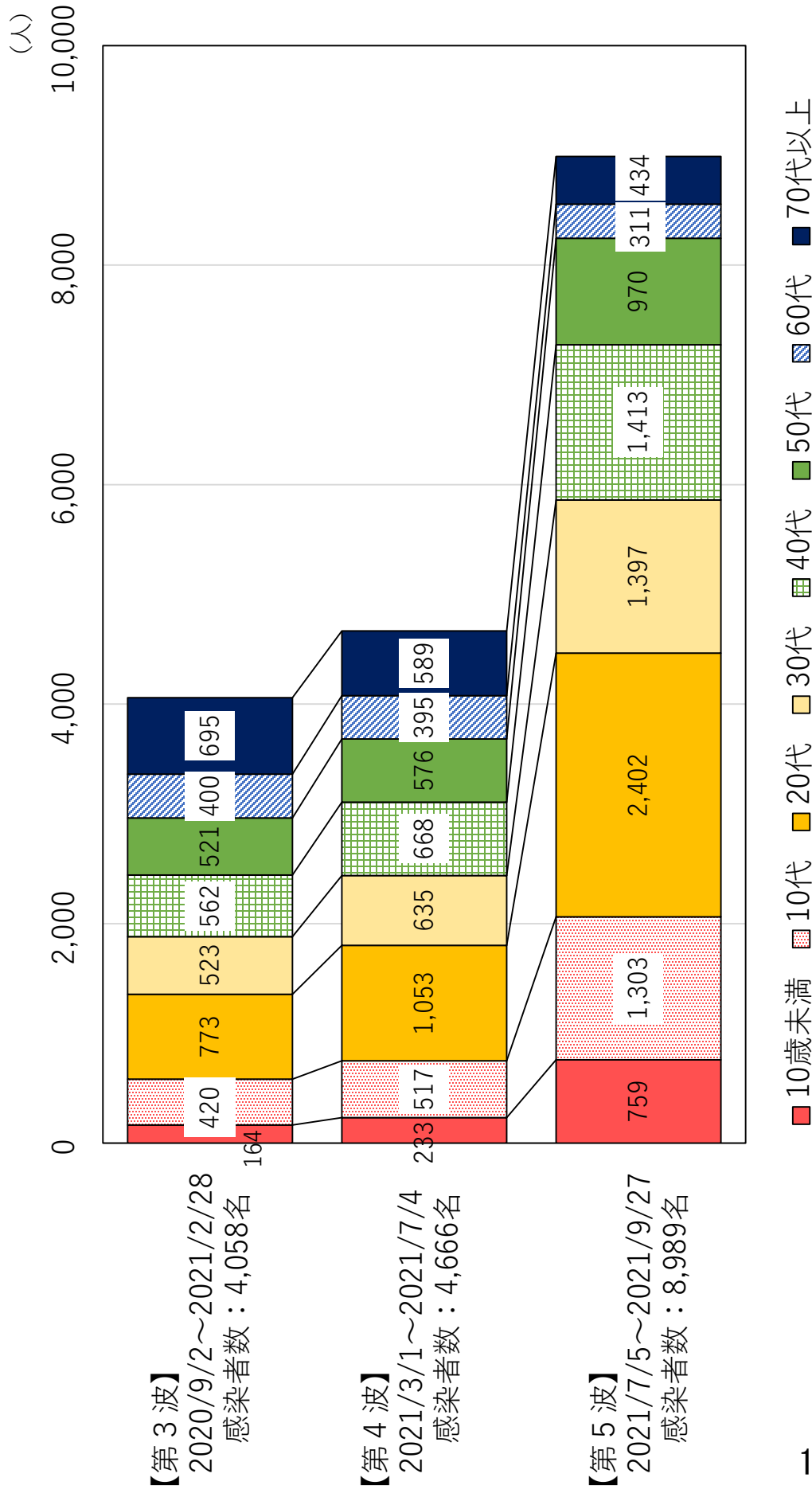
# 第5波の特徴 ①年代別感染者の割合

第3波・第4波と比べて、50代以上の割合が減少



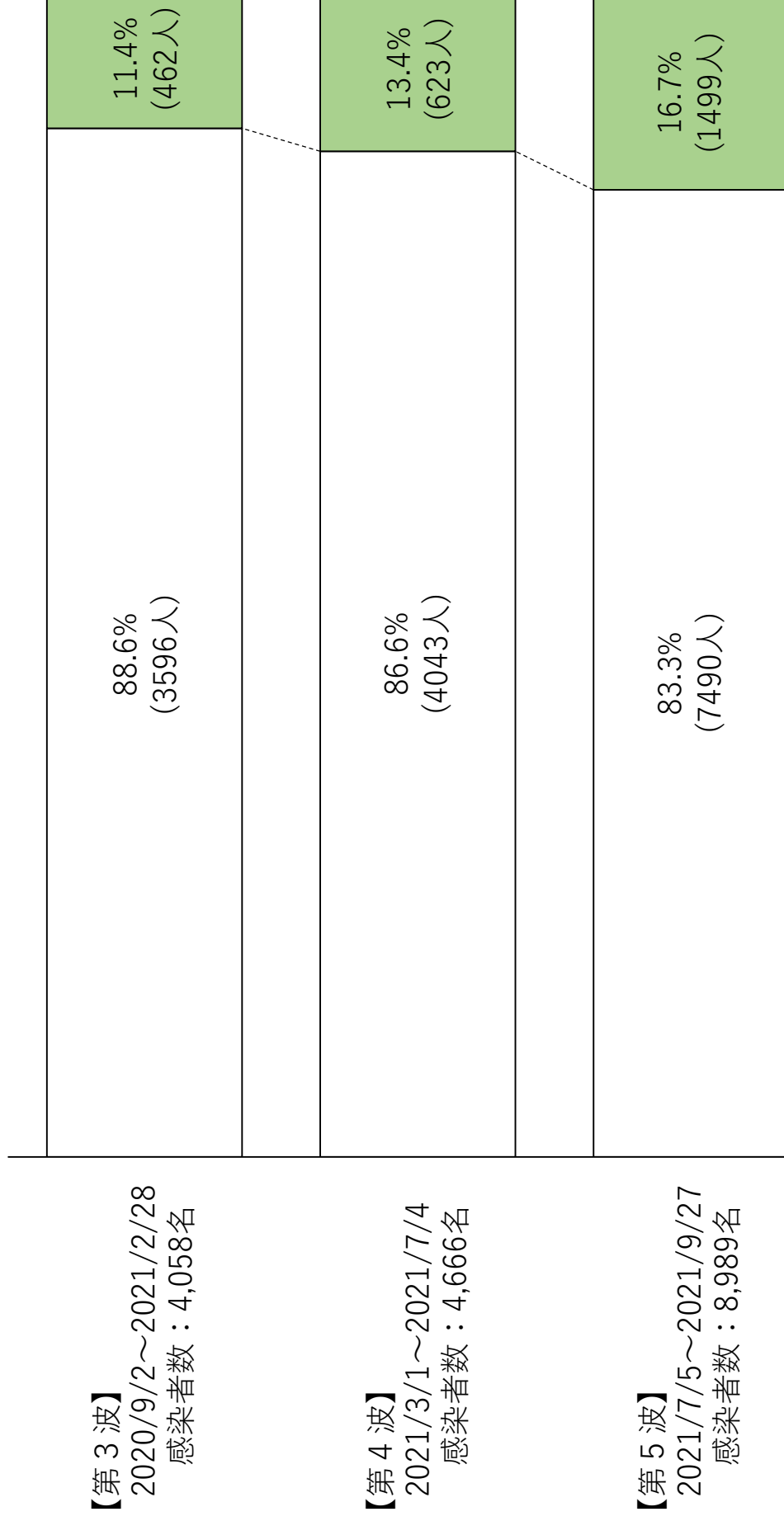
# 第5波の特徴 ②年代別感染者の人数

60代以上の感染者数は、人数ベースでも減少



# 第5波の特徴 ③感染者に占める外国籍の割合

感染者に占める外国籍の割合は、第3波・第4波を上回る

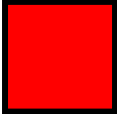

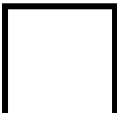


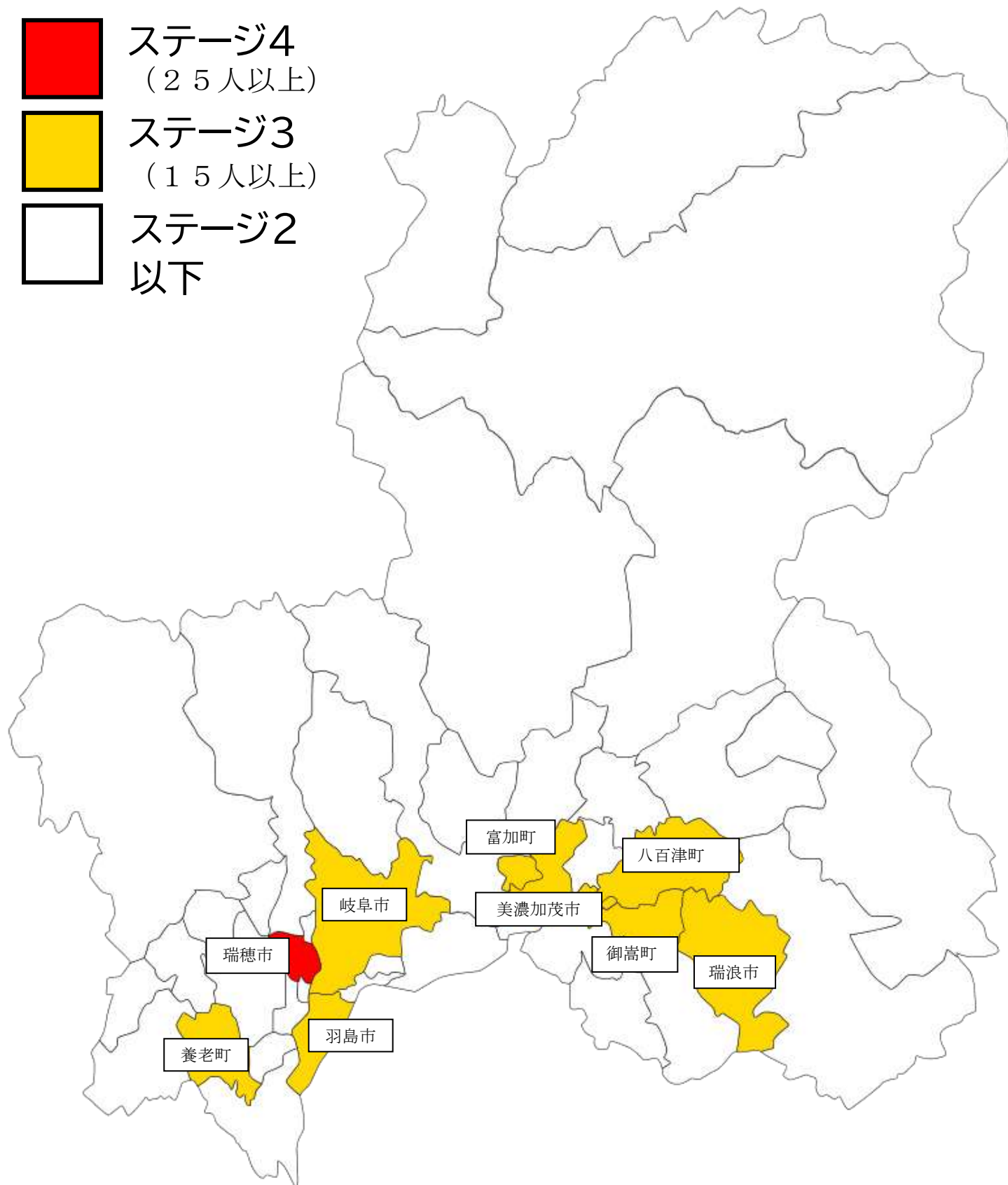
□ 日本国籍    ■ 外国籍

※県内で検査を受け陽性となった県外在住の外国籍の感染者を含む。

# 岐阜県の感染状況(ステージ別)

人口10万人あたり1週間の新規感染者数  
(9月21日～9月27日)

-  ステージ4  
(25人以上)
-  ステージ3  
(15人以上)
-  ステージ2  
以下



## 市町村別の感染状況（9月27日公表分まで）

市町村	感染者数					
	累計	8/1以降 (8/1~9/27)	直近一週間（9/21~9/27）			
			順位	人口10万対	順位	
岐阜市	4,372人	1,936人	80人	1	19.93	5
大垣市	1,663人	935人	23人	2	14.47	11
高山市	340人	163人	1人	23	1.16	29
多治見市	974人	498人	6人	9	5.59	22
関市	628人	297人	4人	12	4.62	25
中津川市	488人	318人	0人	30	0.00	30
美濃市	140人	72人	1人	23	5.12	24
瑞浪市	279人	141人	9人	8	24.23	2
羽島市	509人	239人	14人	6	21.04	4
恵那市	223人	122人	3人	13	6.17	20
美濃加茂市	936人	359人	10人	7	17.58	8
土岐市	573人	278人	2人	19	3.58	28
各務原市	1,397人	704人	19人	3	13.18	14
可児市	1,439人	536人	15人	5	14.98	10
山県市	202人	100人	3人	13	11.64	16
瑞穂市	670人	287人	16人	4	28.66	1
飛騨市	39人	20人	0人	30	0.00	30
本巣市	266人	109人	0人	30	0.00	30
郡上市	121人	70人	5人	11	12.67	15
下呂市	90人	38人	0人	30	0.00	30
海津市	233人	155人	2人	19	6.05	21
岐南町	299人	178人	1人	23	3.91	27
笠松町	279人	121人	3人	13	13.36	12
養老町	197人	112人	6人	9	22.17	3
垂井町	179人	93人	3人	13	11.20	17
関ヶ原町	48人	21人	0人	30	0.00	30
神戸町	150人	56人	1人	23	5.33	23
輪之内町	60人	35人	1人	23	10.29	19
安八町	136人	78人	0人	30	0.00	30
揖斐川町	108人	39人	0人	30	0.00	30
大野町	111人	67人	3人	13	13.27	13
池田町	113人	64人	1人	23	4.25	26
北方町	210人	114人	2人	19	10.95	18
坂祝町	93人	46人	0人	30	0.00	30
富加町	27人	12人	1人	23	17.82	7
川辺町	81人	17人	0人	30	0.00	30
七宗町	20人	6人	0人	30	0.00	30
八百津町	115人	29人	2人	19	19.44	6
白川町	28人	6人	0人	30	0.00	30
東白川村	7人	0人	0人	30	0.00	30
御嵩町	141人	61人	3人	13	17.03	9
白川村	2人	1人	0人	30	0.00	30
県外その他	285人	149人	1人			

※ 順位は、感染者数の多い順  
 ※ 人口10万対の母数（R1.10.1時点）岐阜県：「総務省 人口推計 第4表」、市町村：「令和元年県人口動態統計調査結果」