

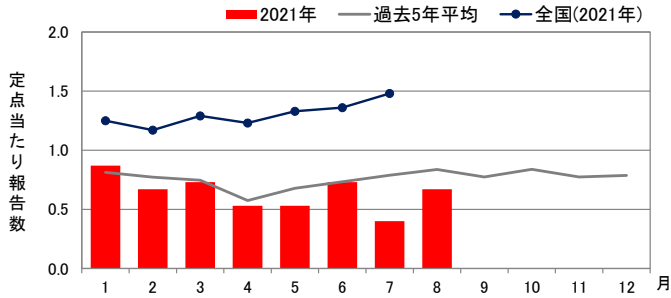
◆ 性器クラミジア感染症

<男性>

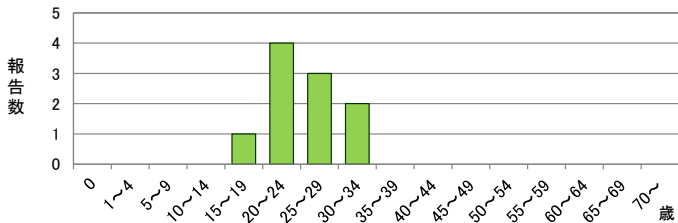
報告数

	県全体	保健所別							
		岐阜市	岐阜	西濃	関	可茂	東濃	恵那	飛騨
6月	11	5	4	1	-	-	-	-	1
7月	6	2	3	1	-	-	-	-	-
8月	10	3	3	3	-	1	-	-	-
推移	↗	↗		↑		↑			

月推移



年齢階級別報告数(8月)

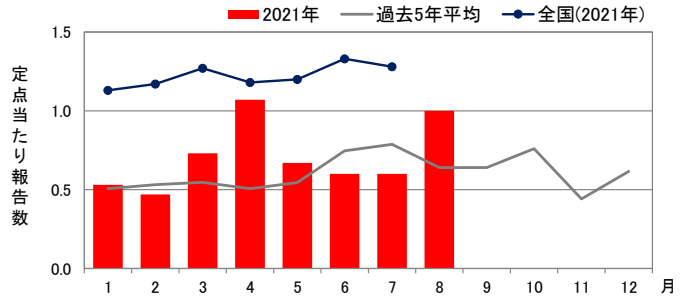


<女性>

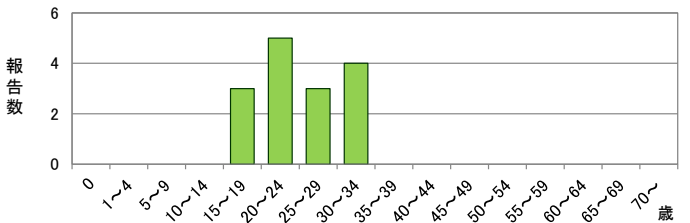
報告数

	県全体	保健所別							
		岐阜市	岐阜	西濃	関	可茂	東濃	恵那	飛騨
6月	9	5	1	2	-	1	-	-	-
7月	9	4	1	3	-	-	-	1	-
8月	15	12	-	1	1	1	-	-	-
推移	↗	↑			↑	↑			

月推移



年齢階級別報告数(8月)



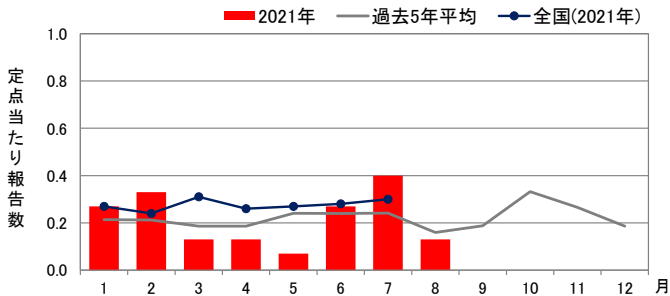
◆ 性器ヘルペスウイルス感染症

<男性>

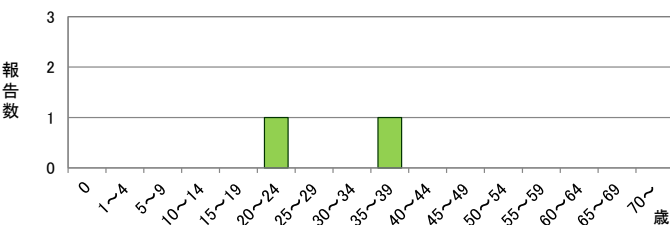
報告数

	県全体	保健所別							
		岐阜市	岐阜	西濃	関	可茂	東濃	恵那	飛騨
6月	4	1	3	-	-	-	-	-	-
7月	6	2	3	-	-	-	1	-	-
8月	2	-	2	-	-	-	-	-	-
推移									

月推移



年齢階級別報告数(8月)

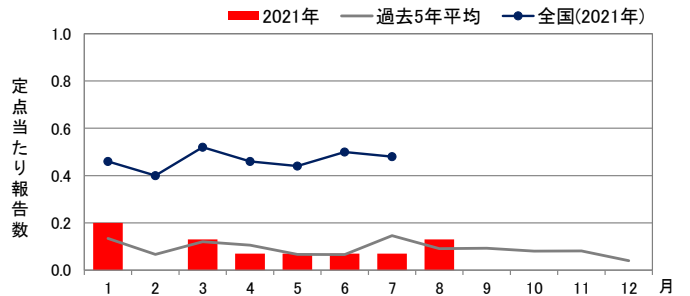


<女性>

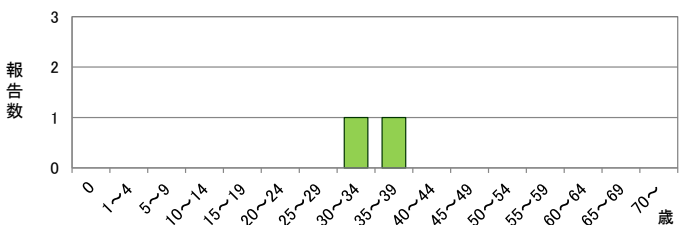
報告数

	県全体	保健所別							
		岐阜市	岐阜	西濃	関	可茂	東濃	恵那	飛騨
6月	1	-	-	-	-	-	1	-	-
7月	1	-	-	-	-	-	1	-	-
8月	2	-	1	-	-	-	1	-	-
推移	↑		↑						

月推移



年齢階級別報告数(8月)



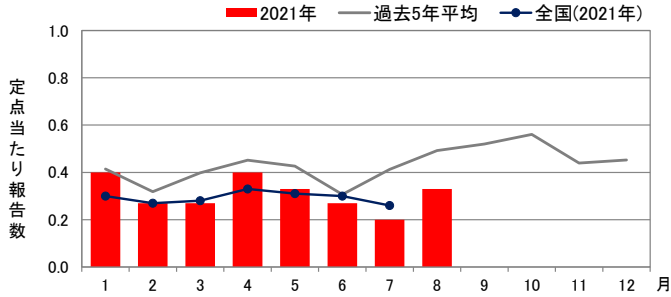
◆ 尖圭コンジローマ

<男性>

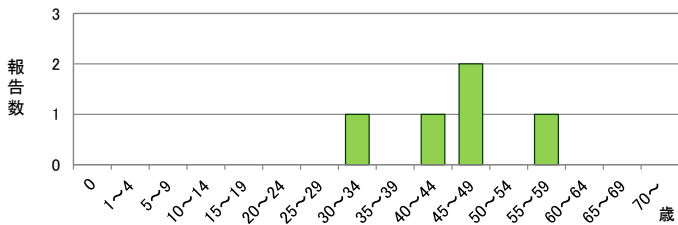
報告数

	県全体	保健所別							
		岐阜市	岐阜	西濃	関	可茂	東濃	恵那	飛騨
6月	4	-	3	-	-	-	-	-	1
7月	3	-	2	1	-	-	-	-	-
8月	5	1	3	1	-	-	-	-	-
推移	👉	👆	👉						

月推移



年齢階級別報告数 (8月)

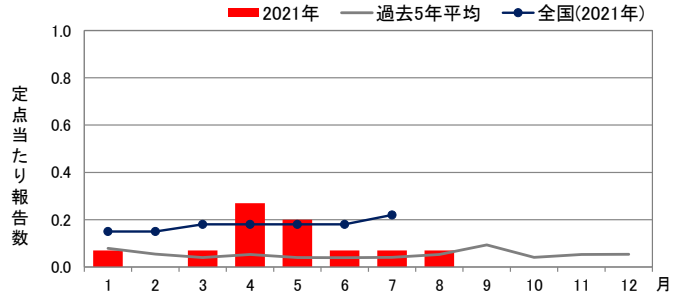


<女性>

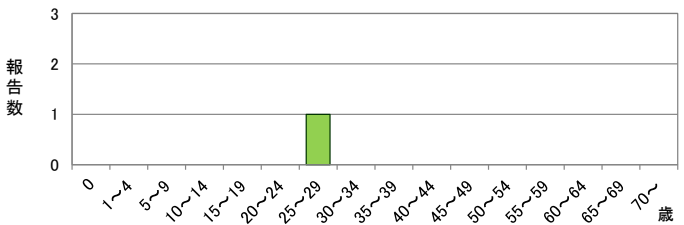
報告数

	県全体	保健所別							
		岐阜市	岐阜	西濃	関	可茂	東濃	恵那	飛騨
6月	1	-	-	-	-	-	1	-	-
7月	1	-	-	-	-	1	-	-	-
8月	1	-	-	-	-	-	1	-	-
推移							👆		

月推移



年齢階級別報告数 (8月)



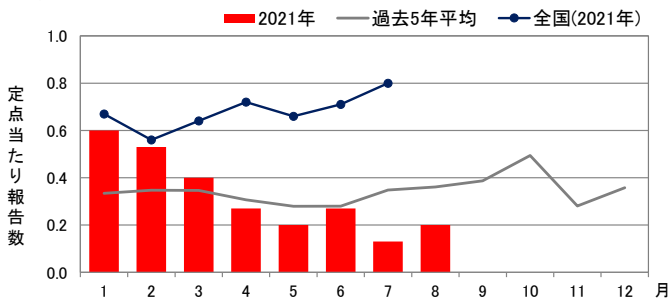
◆ 淋菌感染症

<男性>

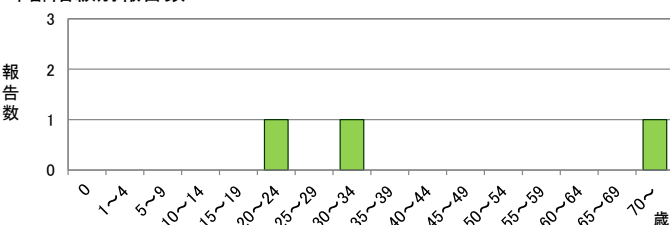
報告数

	県全体	保健所別							
		岐阜市	岐阜	西濃	関	可茂	東濃	恵那	飛騨
6月	4	3	1	-	-	-	-	-	-
7月	2	-	-	2	-	-	-	-	-
8月	3	1	-	1	-	1	-	-	-
推移	👉	👆				👆			

月推移



年齢階級別報告数 (8月)

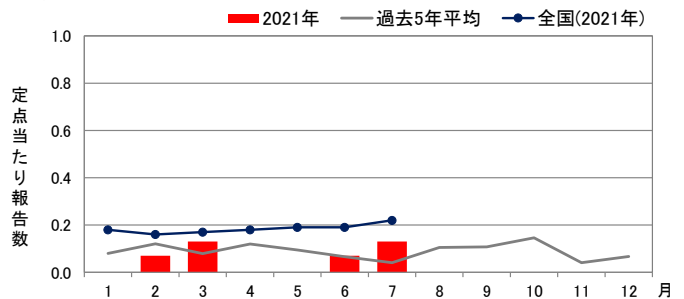


<女性>

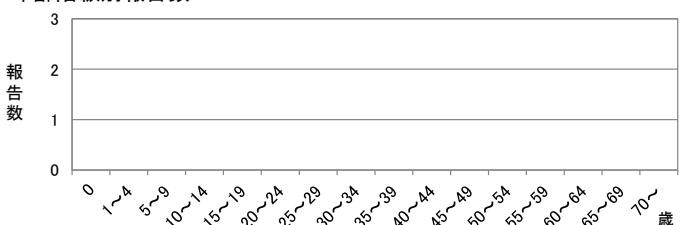
報告数

	県全体	保健所別							
		岐阜市	岐阜	西濃	関	可茂	東濃	恵那	飛騨
6月	1	1	-	-	-	-	-	-	-
7月	2	1	-	1	-	-	-	-	-
8月	-	-	-	-	-	-	-	-	-
推移									

月推移



年齢階級別報告数 (8月)

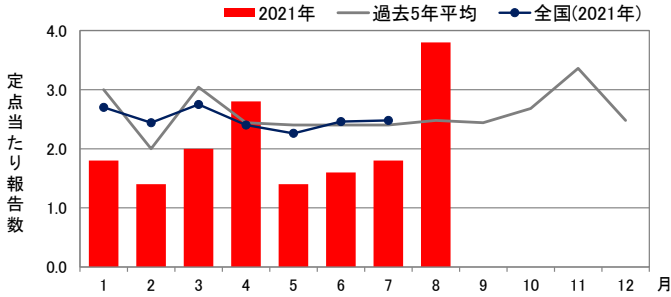


◆ メチシリン耐性黄色ブドウ球菌感染症

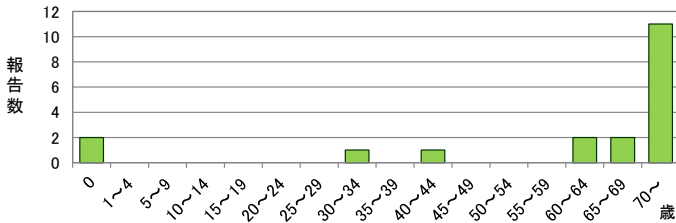
報告数

	県全体	医療圏別				
		岐阜	西濃	中濃	東濃	飛騨
6月	8	2	-	-	-	6
7月	9	-	4	-	2	3
8月	19	7	5	1	5	1
推移	↑	↑	↗	↑	↑	

月推移



年齢階級別報告数 (8月)

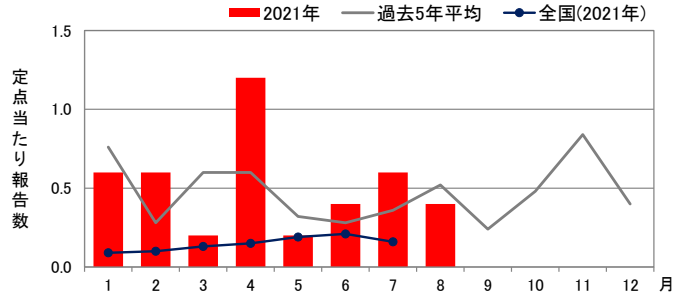


◆ ペニシリン耐性肺炎球菌感染症

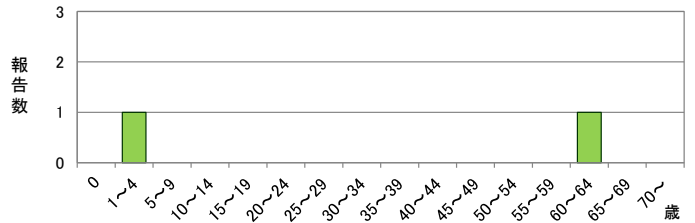
報告数

	県全体	医療圏別				
		岐阜	西濃	中濃	東濃	飛騨
6月	2	-	-	2	-	-
7月	3	-	-	3	-	-
8月	2	-	-	2	-	-
推移						

月推移



年齢階級別報告数 (8月)

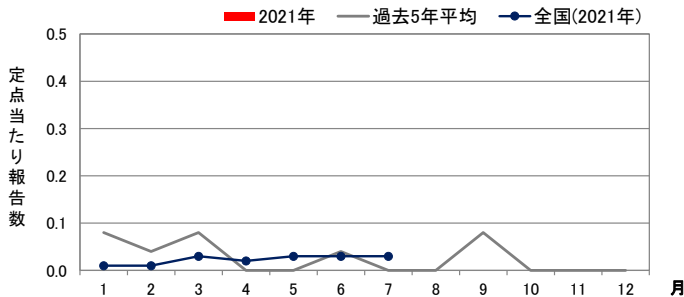


◆ 薬剤耐性緑膿菌感染症

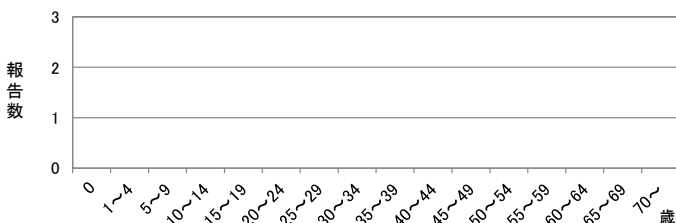
報告数

	県全体	医療圏別				
		岐阜	西濃	可茂	東濃	飛騨
6月	-	-	-	-	-	-
7月	-	-	-	-	-	-
8月	-	-	-	-	-	-
推移						

月推移



年齢階級別報告数 (8月)



○ 定点数は下表のとおりです。

定点種別	県全体	保健所							
		岐阜市	岐阜	西濃	関	可茂	東濃	恵那	飛騨
STD	15	3	2	3	1	2	2	1	1

定点種別	県全体	医療圏				
		岐阜	西濃	中濃	東濃	飛騨
基幹	5	1	1	1	1	1

○ 各定点の報告対象疾患は下表のとおりです。

定点種別	報告対象疾患
STD	性器クラミジア感染症、性器ヘルペスウイルス感染症、尖圭コンジローマ、淋菌感染症
基幹	メチシリン耐性黄色ブドウ球菌感染症、ペニシリン耐性肺炎球菌感染症、薬剤耐性緑膿菌感染症

○ 報告数の表の推移の矢印は次のとおりです。

↑ 急増(前週と比べて2倍以上の増加)

↗ 増加(前週と比べて1~2倍の増加)