

岐阜県災害対策本部員会議(第1回)

【日時】令和3年5月21日(金) 10:30~

【場所】4階 特別会議室

数値等は、速報値のため今後変更となることがある。

会議の目的

○状況の共有

○当面の対応方針

次第

- 1 気象概況
- 2 土砂災害、河川水位等の状況
- 3 被害、避難の状況
- 4 各部等の対応

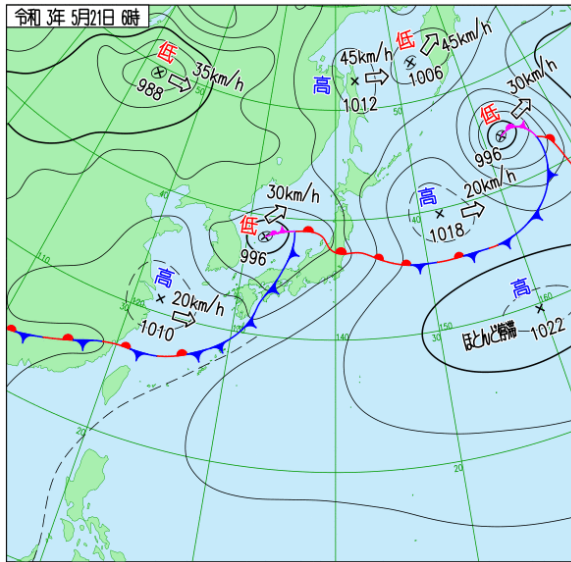
1 気象概況

岐阜県災害対策本部員会議 気象解説資料

岐阜地方気象台
令和3年5月21日

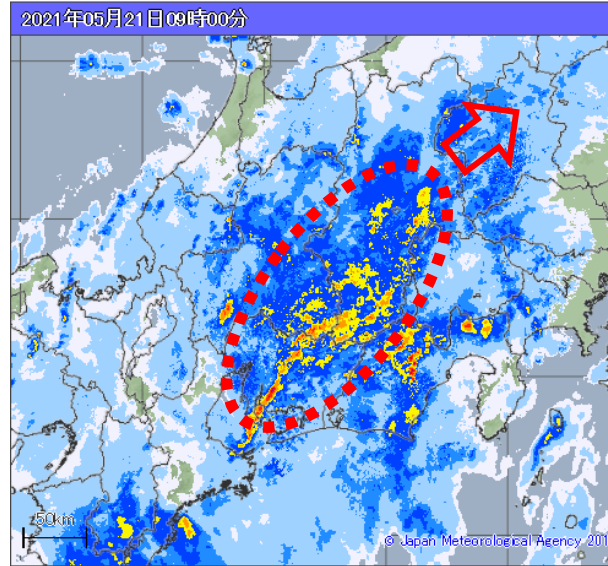
- ・低気圧からのびる寒冷前線が本州付近を東進中。前線の活動は活発となっている。
- ・岐阜県内には、雨雲が次々と流れ込んでおり、所々で激しい雨が降っている。
- ・昨日（20日）から雨が降り始め、
21日9時までの24時間に多い所で200ミリを超える雨を解析している。
- ・21日9時までの24時間に下記アメダス観測所は、5月の観測史上1位の値を更新。
下呂市萩原 179.5ミリ、美濃 133.5ミリ、白川町黒川 119.0ミリ
中津川 123.5ミリ、揖斐川 187.5ミリ

地上天気図



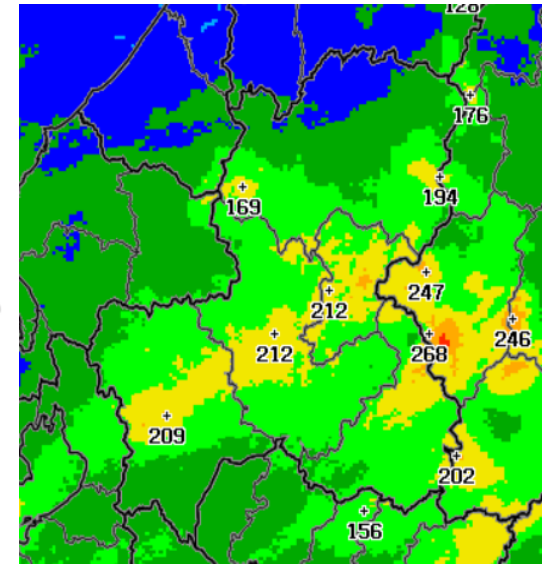
21日6時

高解像度降水ナウキャスト



21日 09時

解析雨量



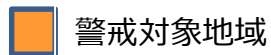
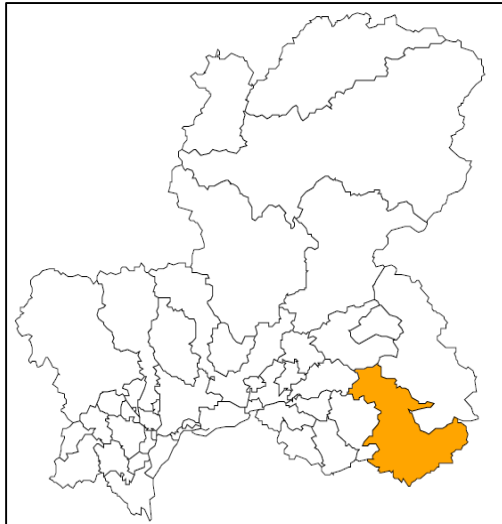
0.4-6-30-60-120-180-240-300-480
21日09時00分までの24時間

•これまでの大雨により、土砂災害の危険度が高まっており、
現在、**恵那市**に土砂災害警戒情報を発表中。

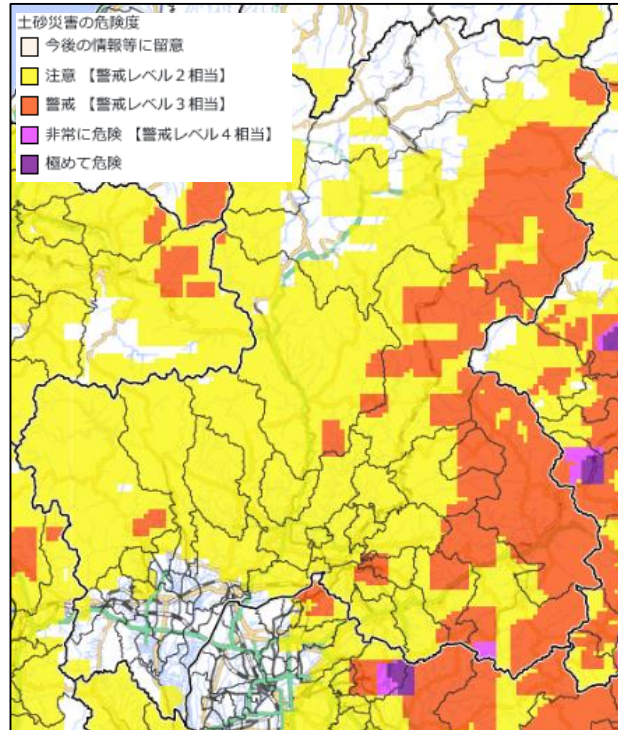
•水位も上がっており、
飛騨川に氾濫警戒情報、**木曽川中流と庄内川に氾濫注意情報** を発表中。

土砂災害警戒情報発表地域

21日08時20分発表

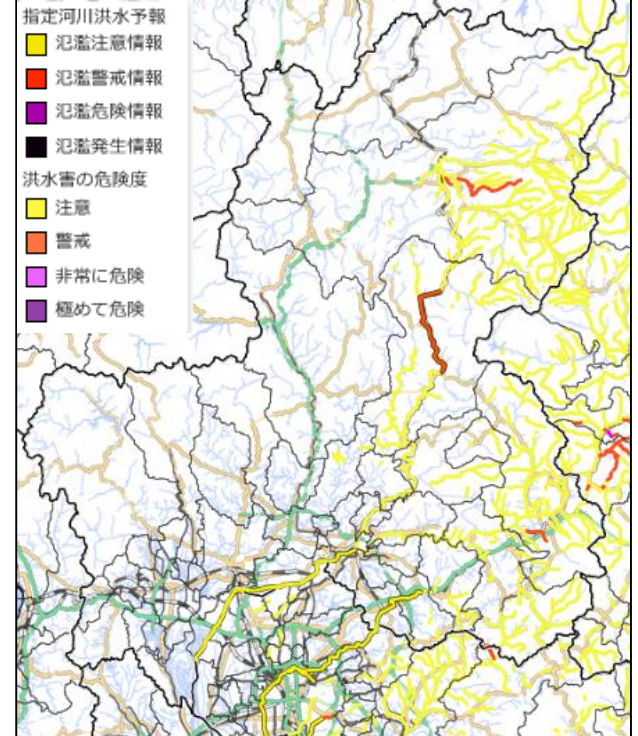



土砂キキクル（危険度分布）



21日9時00分

洪水キキクル（危険度分布）



21日9時00分

警報・注意報の見通し（雨量の予想） 2021年5月21日9時 現在

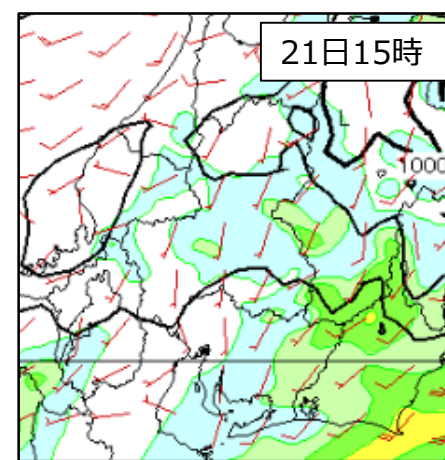
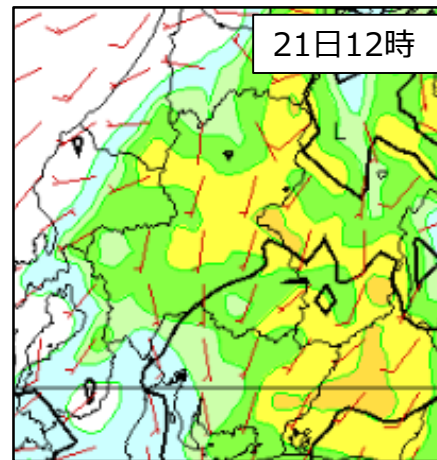
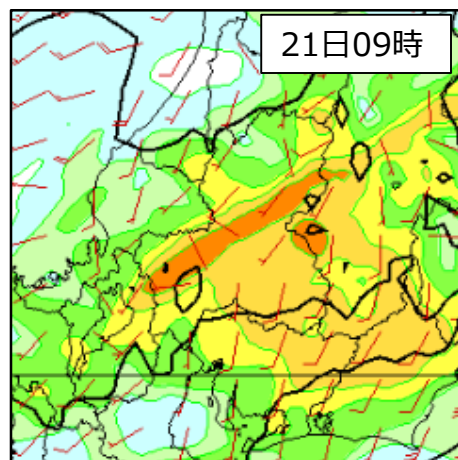
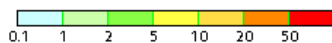
防災事項

恵那市では昼過ぎまで**土砂災害に厳重に警戒**
21日夜のはじめ頃まで土砂災害に警戒

雨の予想（多い所）

21日の1時間降水量 美濃/飛騨 40ミリ
 22日6時までの24時間降水量 美濃/飛騨 150ミリ

今後の雨雲の様子 数値予報による予想(各時間の前1時間降水量、09時、12時、15時)




		21日					22日	
		9-12時	12-15時	15-18時	18-21時	21-24時	0-3時	3-6時
		昼前	昼過ぎ	夕方	夜の はじめ頃	夜遅く	未明	明け方
大雨(浸水) (ミリ)	美濃地方	40	20	20				
	飛騨地方	40	20	20				
大雨(土砂)	美濃地方							
	飛騨地方							
洪水	美濃地方							
	飛騨地方							
雷								
府県気象情報				情報		情報		

警報級
 注意報級

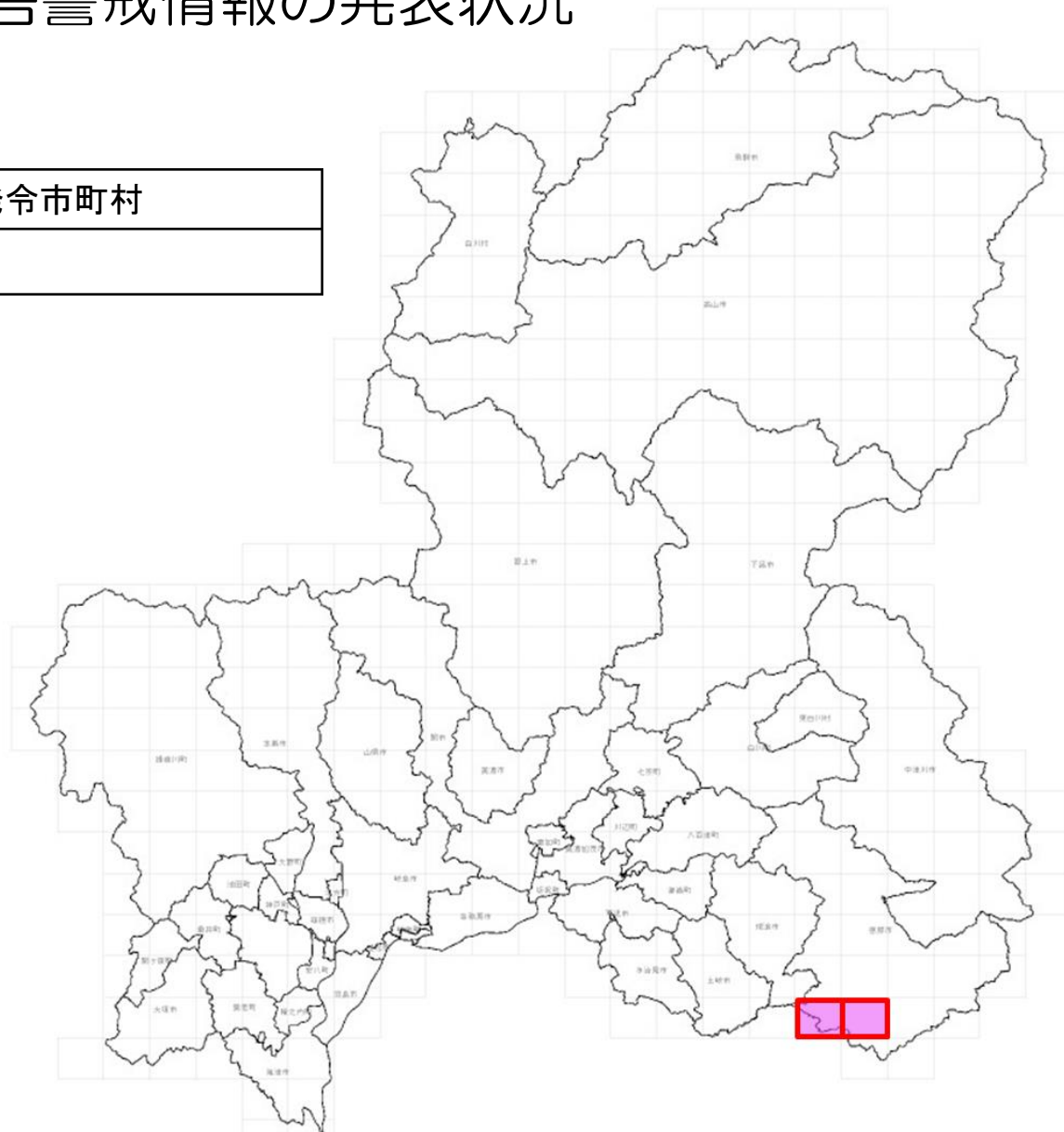
2 土砂災害、河川水位等の状況

県内の土砂災害に関する状況

(1) 県内の土砂災害警戒情報の発表状況

 発令市町村
(メッシュ位置)

発令時刻	発令市町村
5/21 8:20	恵那市



県内の河川に関する状況

(1) 県内の河川に関する状況について

- 木曽川（中津川市・落合観測所）氾濫危険水位超過

落合
(おちあい)
中津川市山口雨乞石橋

氾濫危険水位超過

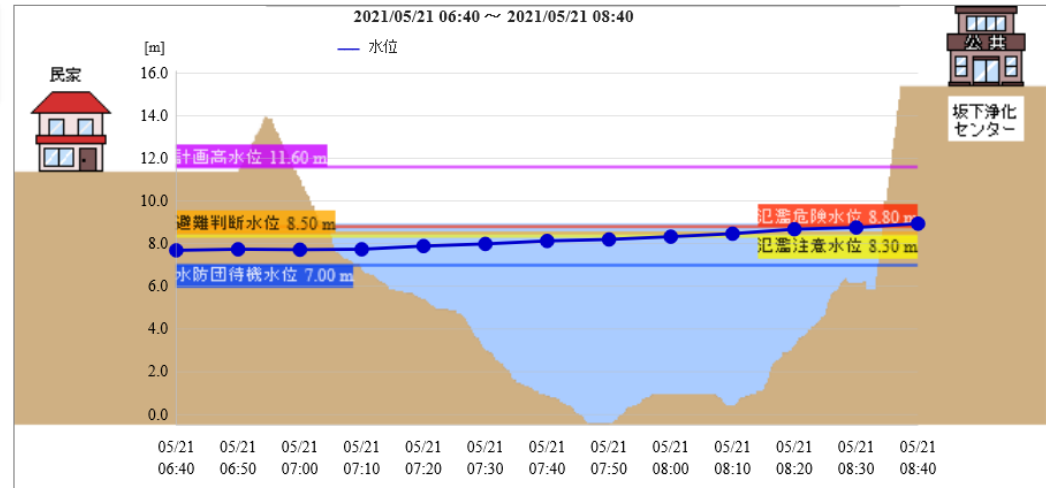
氾濫危険情報発表中

水防警報発表中

05/21 08:40 時点水位 8.94m

流域名	木曽川流域
河川名	木曽川
計画高水位	▲ 11.60 m
きめ細かな水位Gp4	▲
きめ細かな水位Gp3	▲
きめ細かな水位Gp2	▲
氾濫危険水位	▲ 8.80 m
避難判断水位	▲ 8.50 m
出動水位	▲
氾濫注意水位	▲ 8.30 m
水防団待機水位	▲ 7.00 m
零点高	291.61 m

観測日時	水位	増減
2021/05/21 08:40	8.94	↑
2021/05/21 08:30	8.76	↑
2021/05/21 08:20	8.68	↑
2021/05/21 08:10	8.47	↑
2021/05/21 08:00	8.33	↑
2021/05/21 07:50	8.20	↑
2021/05/21 07:40	8.13	↑
2021/05/21 07:30	7.99	↑



落合
(おちあい)
中津川市山口雨乞石橋下流左岸

※参考「きめ細かな水位情報の提供について」



2021/05/21 08:40

県内の道路に関する状況

(1) 県内の災害情報について

県道中津川田立線にて車両が土砂に巻き込まれる事故発生、人的被害はなし、孤立なし



延長約30m、幅員約8m、流出土砂量約100m³

県内の道路に関する状況

(2) 県内の雨量通行規制路線について

33路線41箇所にて通行止

(3) 県内のその他の通行規制について

5路線5箇所にて通行止

(いずれも災害発生の危険性によるもの)

3 被害、避難の状況

(1) 県内の被害状況

(2) 県内の避難指示等の発令状況

4 各部等の対応

危機管理部

- 災害情報集約センター内の
指揮総括チーム、災害情報集約チームにおいて
住民避難、被害に関する情報を収集中

農政部

○農業被害 9時30分現在 被害情報なし
引き続き情報収集中

林政部

○林業被害情報収集中

県土整備部

- 県庁各課、各土木事務所において、情報収集体制を構築
- 気象状況等を注視し、災害が発生した場合には、迅速に対応

県警本部

○警備部長を長とする、警備本部を設置。

5 本部長指示

- ・ 記録的な大雨により県内各地で地盤が緩んでいる状況にあることから、土砂災害に嚴重に注意すること。また、低い土地の浸水、河川の増水が懸念されることから、中小河川を含む河川水位などへの目配りを怠らないこと。
- ・ 現在、改正災害対策基本法に基づいた「避難指示」及び「高齢者等避難」が発令されているが、未だ避難が進んでいない状況にある。

関係市町におかれては、防災行政無線や自治会を通じての呼びかけなど、多様な手段で避難を呼びかけていただきたい。

他の市町村においても、状況を細心の注意をもって見極め、早めに避難情報を発令し、住民に避難行動を促すなど、適時・的確な対応を検討されたい。
- ・ 避難所運営にあたっては、事前受付、パーティションの設置をはじめ、住民にマスクや消毒液等の持参を呼びかけるなど、コロナ対策を徹底いただきたい。不足する資機材等があれば、県において支援させていただくので、遠慮なくご連絡いただきたい。
- ・ 引き続き、昼前までにかけて激しい雨が予想され、本日中は土砂災害に警戒が必要である。連絡・情報共有体制を万全にし、緊張感をもって対応に当たること。